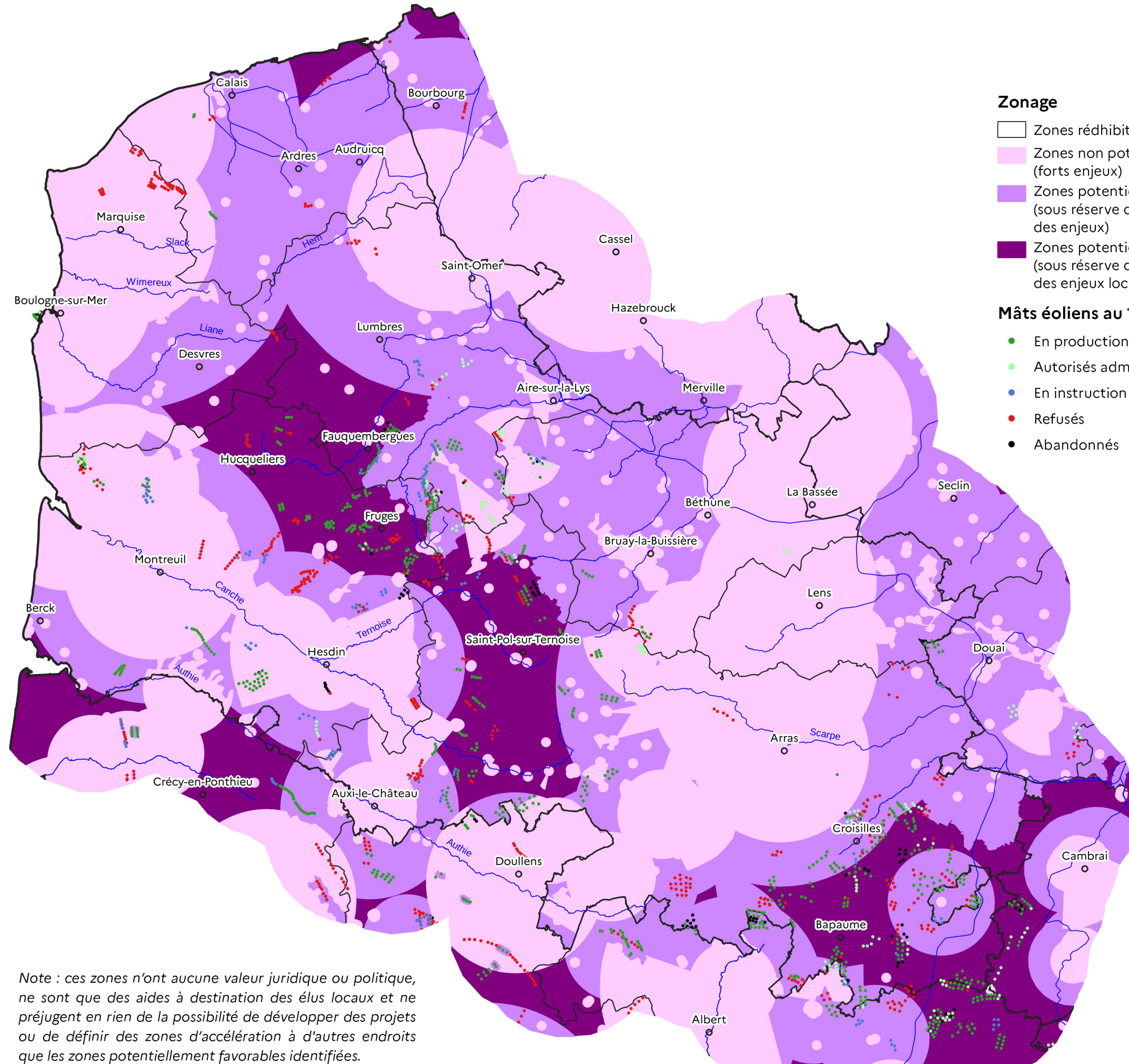


# Cartographie du potentiel éolien terrestre - Thématique patrimoine historique et architectural

## Conforme aux orientations établies en 2022 dans le cadre de l'harmonisation nationale

### Département du Pas-de-Calais



*Note : ces zones n'ont aucune valeur juridique ou politique, ne sont que des aides à destination des élus locaux et ne préjugent en rien de la possibilité de développer des projets ou de définir des zones d'accélération à d'autres endroits que les zones potentiellement favorables identifiées.*