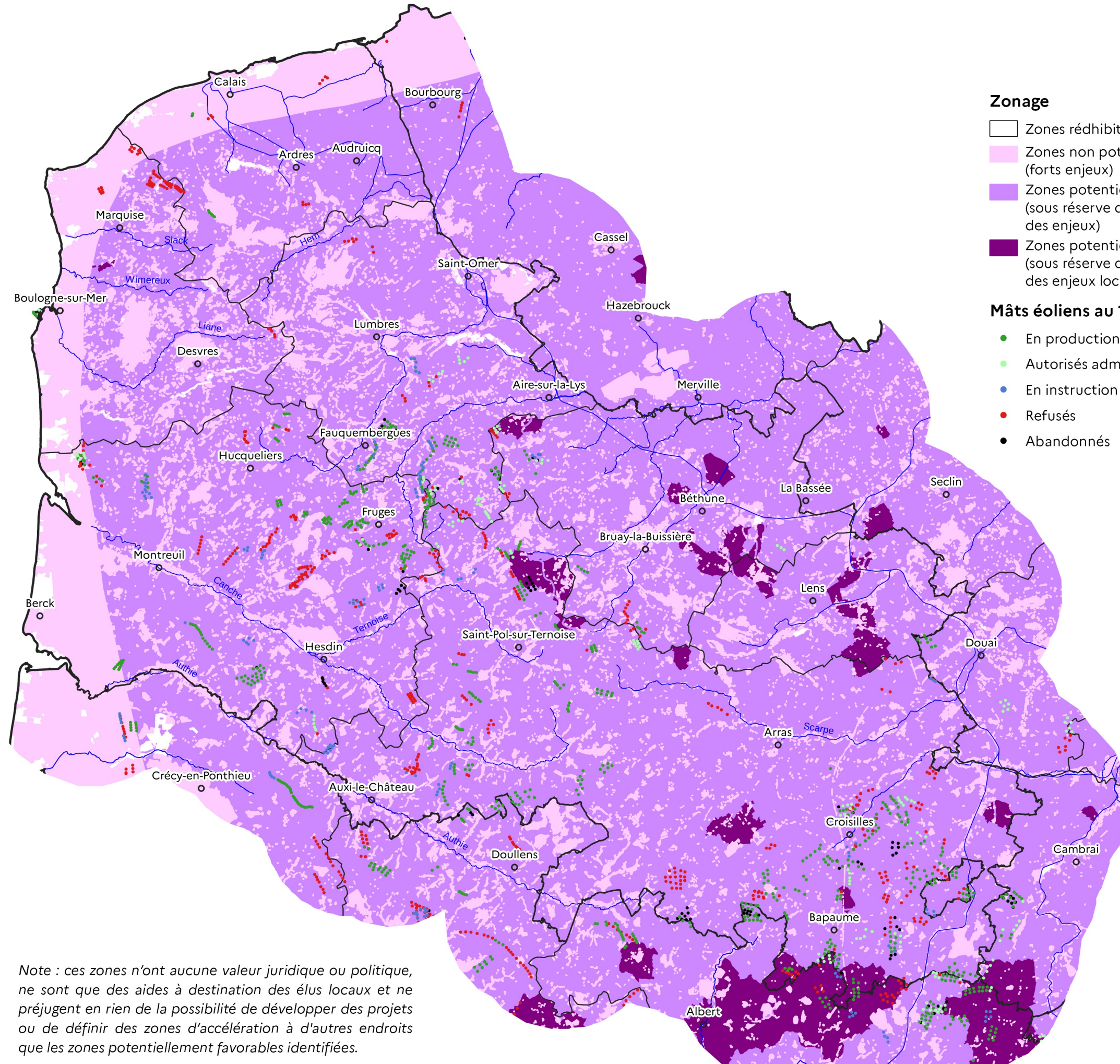


# Cartographie du potentiel éolien terrestre - Thématique biodiversité

## Conforme aux orientations établies en 2022 dans le cadre de l'harmonisation nationale

### Département du Pas-de-Calais



#### Zonage

- ☐ Zones rédhibitoires
- ☐ Zones non potentiellement favorables (forts enjeux)
- ☐ Zones potentiellement favorables (sous réserve de prise en compte des enjeux)
- ☐ Zones potentiellement favorables (sous réserve de prise en compte des enjeux locaux)

#### Mâts éoliens au 12/07/2023

- En production
- Autorisés administrativement
- En instruction
- Refusés
- Abandonnés