

Limite du site NATURA 2000  
(d'après la carte au 1/ 25 000 fournie par la DIREN)

Limite des parcelles cadastrales

JANVIER 2005

Sources: copyright IGN Scan25 - CA62  
Relevés et Enquêtes Terrain réalisés par le CRPF  
et le bureau d'études ALFA  
Cartographies réalisées par AgriGéo80



## HABITATS FORESTIERS

Hêtraie-Chênaie calcicole atlantique à Lauréole  
(*Mercurialis perennis* - *Aceretum campestris*)  
(CB: 41.1321 - EUR15: 9130.2)

Variante typique neutrophile

Variante sur versants exposés au Nord

Hêtraie - Chênaie atlantique mésoacidiphile à Jacinthe des bois  
(*Endymion non scriptae*-*Fagetum sylvaticae*)  
(CB: 41.1322 - EUR15: 9130.3)

Variante typique acidophile

Variante hygrosclaphile à fougères

Forêt de ravins à Frêne et Scolopendre  
(CB: 41.41 - EUR15: 9180.2\*)  
(*Phyllitido-Fraxinetum*)

Sources pétrifiantes et formations tuffeuses  
(CB: 54.12 - EUR15: 7220)  
et Grottes non exploitées par le tourisme (CB: 65 - EUR15: 65)

Milieu transitoire entre habitat de milieu humide (type Aulnaie-Frênaie alluviale, CB:44.3, EUR15: 91E0\*)  
et boisement calcicole pionnier (CB: 41.1321, EUR15: 9130.2)

## HABITATS OUVERTS

Pelouse calcaire sub atlantique semi-aride (CB: 34.32 - EUR15: 6210) (*Mesobromion*)

Pelouse mésohygrophile à Parnassie et Succise des prés (CB: 34.32 - EUR 15: 6210\*)  
(*Succisa pratensis*-*Brachypodium pinnati*)

Pelouse-ourlet à Succise des prés (CB: 34.42 - EUR15: 6210\*)  
(*Trifolium medii* à *Succisa pratensis*)

Pelouse-ourlet mésohygrophile à Eupatoire chanvrine et Brachypode penné (CB: 34.42 - EUR15 : 6210\*)  
(*Trifolium medii* à *Eupatorium cannabinum* et *Brachypodium pinnatum*)

Prairie de fauche atlantique méso-eutrophe ou eutrophe à Fromental et Grande Berce (CB: 38.21 - EUR15: 6510) (*Brachypodio- Centaureion nemoralis*)

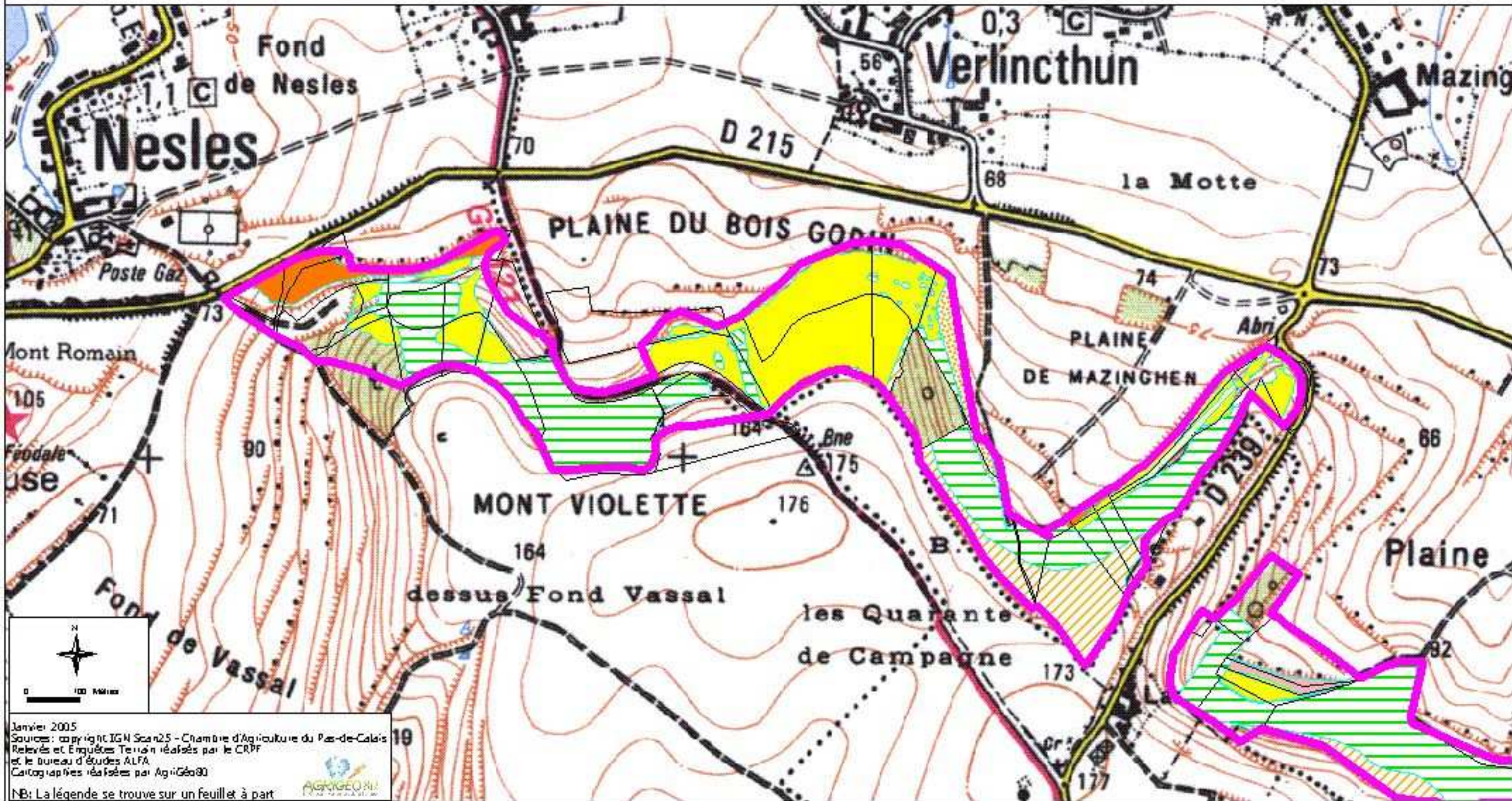
Prairie de fauche à faible diversité (CB: 38.21 - EUR15: 6510) (*Brachypodio- Centaureion nemoralis*)

Formation à Genévrier commun (CB: 31.88 - EUR15 : 5130)  
sur pelouse mésohygrophile à Parnassie et Succise des prés



Directive Habitats 92/43/CEE-Site 11  
 Région Nord Pas de Calais - Département du Pas de Calais  
 "Pelouses et bois neutrocalciques de la cuesta Sud du Boulonnais"

CARTE DES HABITATS  
 DE LA DIRECTIVE  
 A1

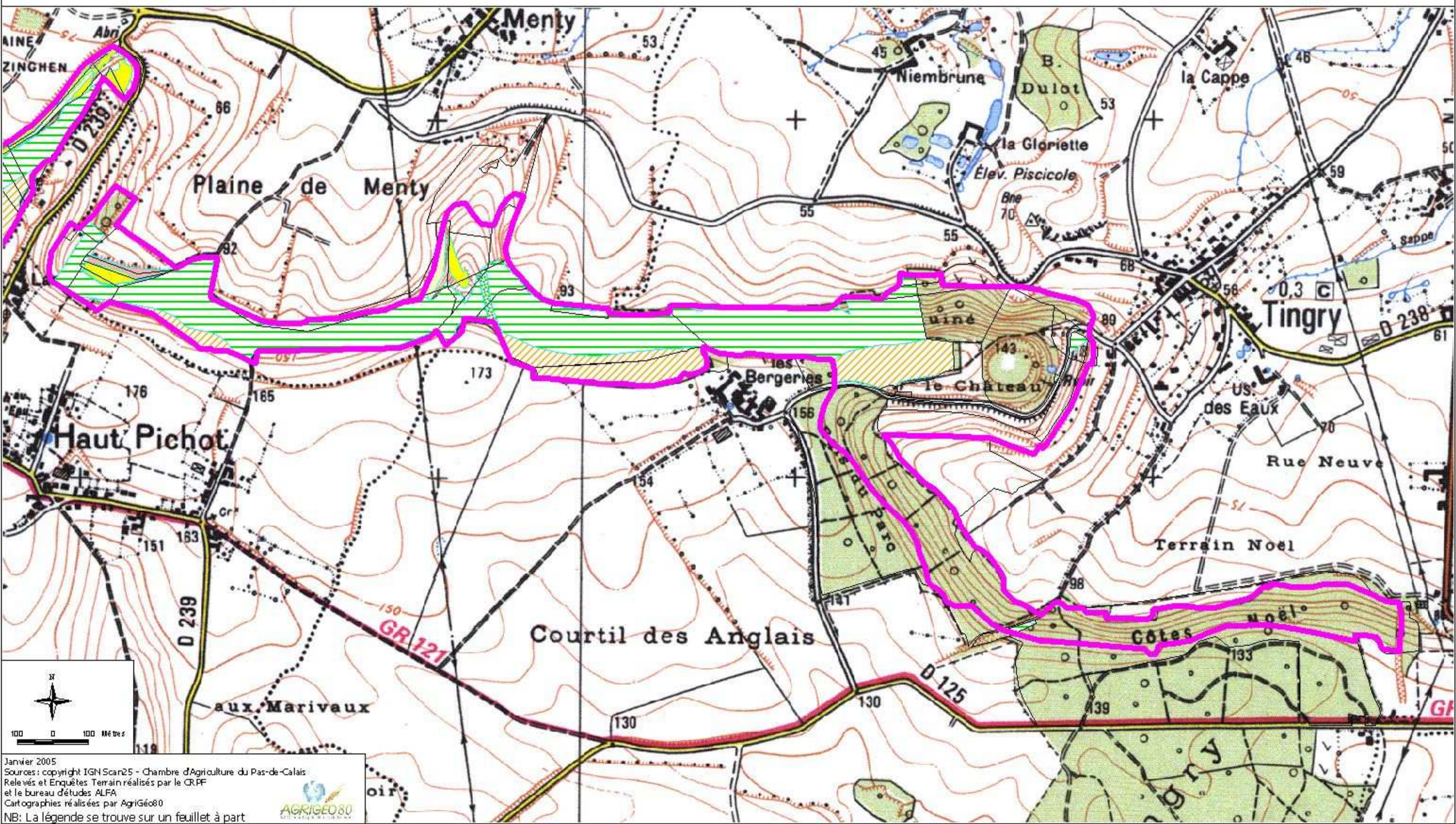


Janvier 2005  
 Sources : copyright IGN Scan25 - Chambre d'Agriculture du Pas-de-Calais  
 Relevés et Enquêtes Terrain réalisés par le CRPF  
 et le Bureau d'études ALFA  
 Cartographies réalisées par AgriGéo 62  
 NB: La légende se trouve sur un feuillet à part



Directive Habitats 92/43/CEE-Site 11  
Région Nord Pas de Calais - Département du Pas de Calais  
"Pelouses et bois neutrocalciques de la cuesta Sud du Boulonnais"

CARTE DES HABITATS  
DE LA DIRECTIVE  
A2



Janvier 2005  
Sources : copyright IGN Scan25 - Chambre d'Agriculture du Pas-de-Calais  
Relevés et Enquêtes Terrain réalisés par le CRPF  
et le bureau d'études ALFA  
Cartographies réalisées par AgriGéo80  
NB: La légende se trouve sur un feuillet à part

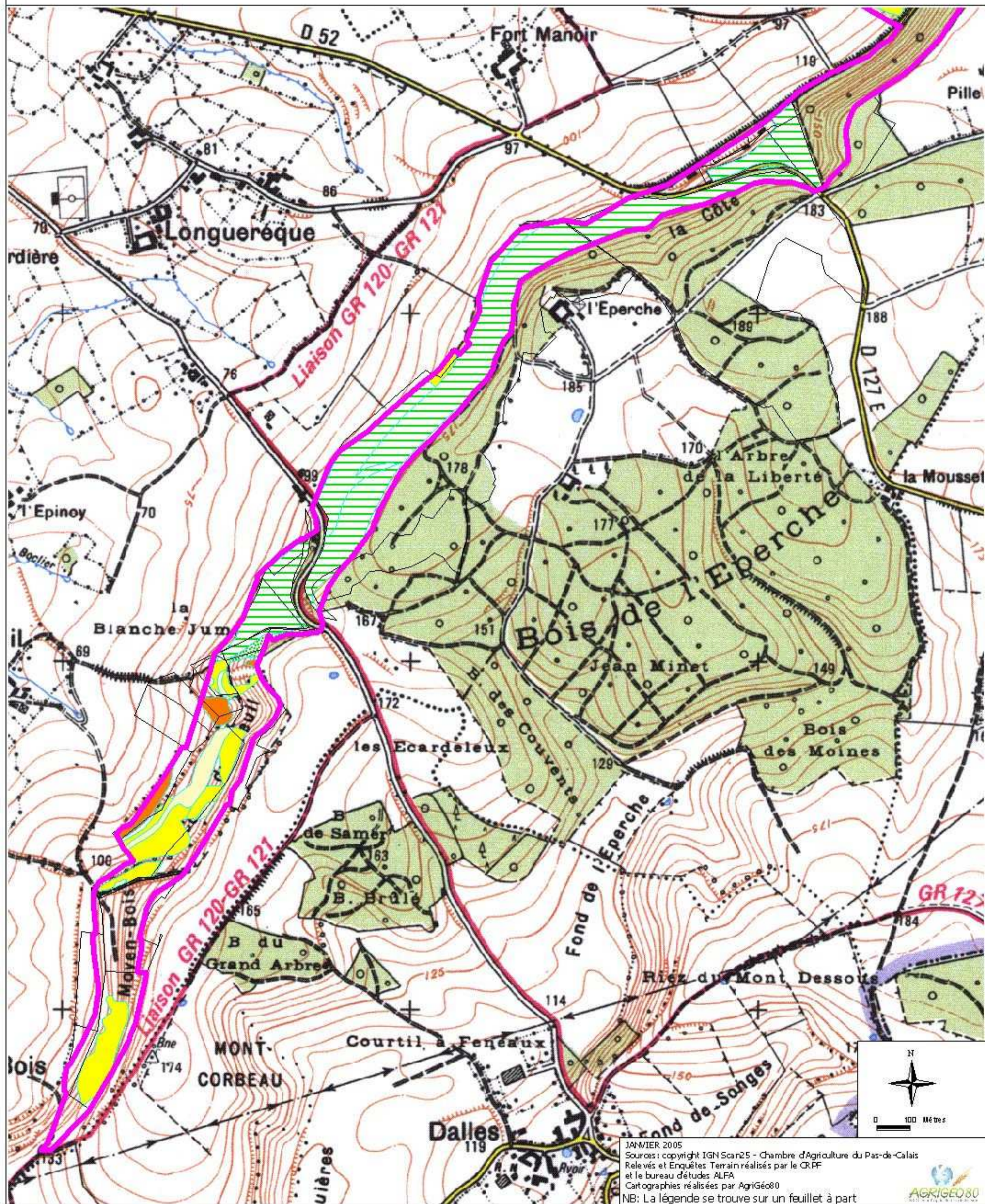




Directive Habitats 92/43/CEE-Site 11  
Région Nord Pas de Calais - Département du Pas de Calais  
"Pelouses et bois neutrocalcicoles de la cuesta Sud du Boulonnais"

CARTE DES HABITATS  
DE LA DIRECTIVE

**B1**



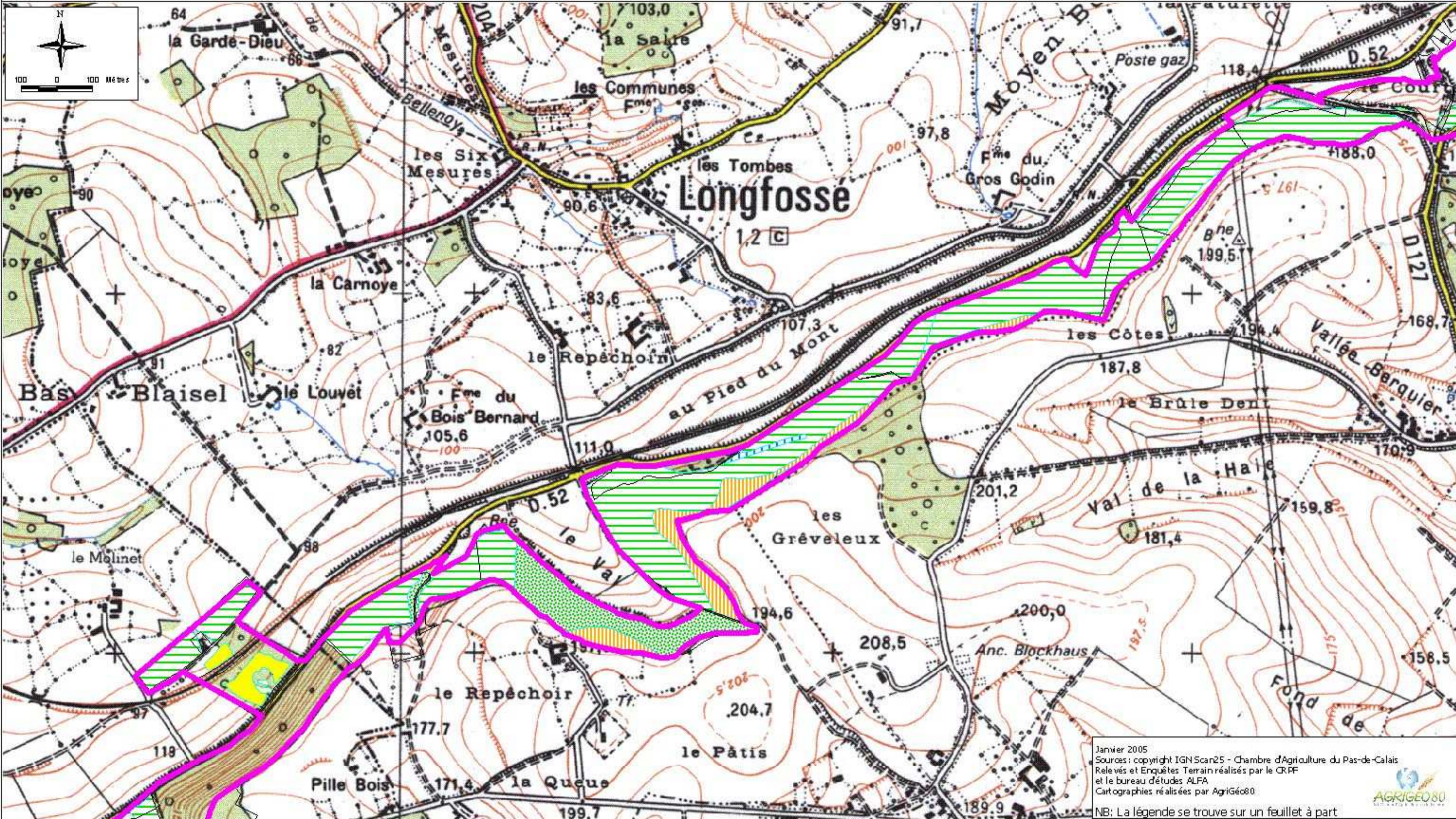
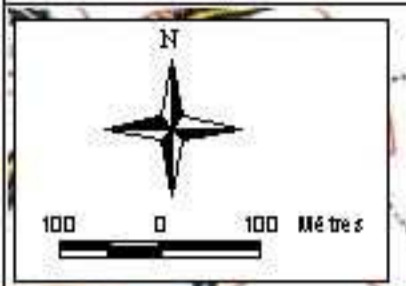
JANVIER 2005  
Sources : copyright IGN Scan25 - Chambre d'Agriculture du Pas-de-Calais  
Relevés et Enquêtes Terrain réalisés par le CRPF  
et le bureau d'études ALFA  
Cartographies réalisées par AgriGéo80  
NB: La légende se trouve sur un feuillet à part





Directive Habitats 92/43/CEE-Site 11  
 Région Nord Pas de Calais - Département du Pas de Calais  
 "Pelouses et bois neutrocalcicoles de la cuesta Sud du Boulonnais"

CARTE DES HABITATS  
 DE LA DIRECTIVE  
 B2



Janvier 2005  
 Sources : copyright IGN Scan25 - Chambre d'Agriculture du Pas-de-Calais  
 Relevés et Enquêtes Terrain réalisés par le CRPF  
 et le bureau d'études ALFA  
 Cartographies réalisées par AgriGéo80



NB: La légende se trouve sur un feuillet à part

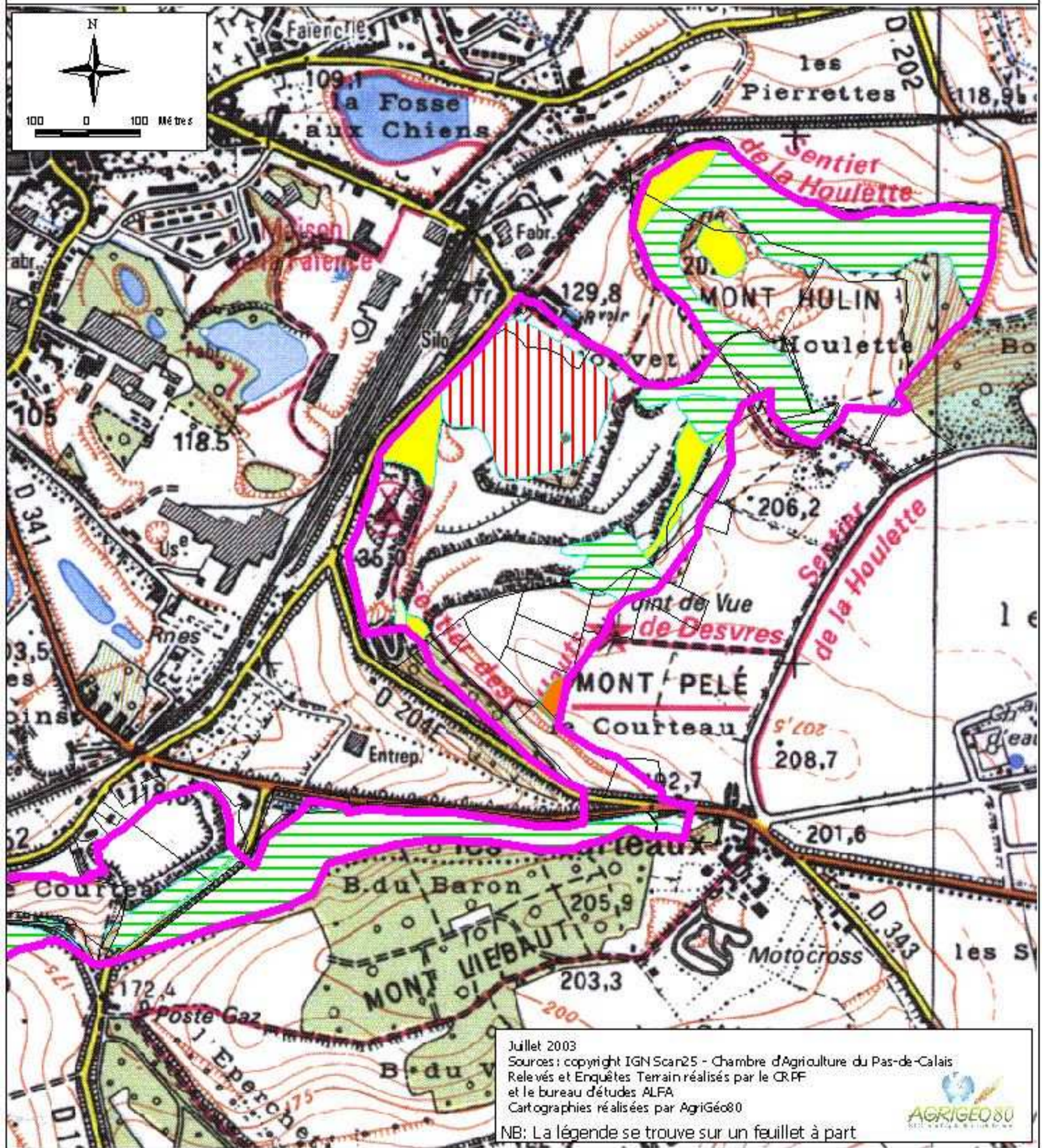
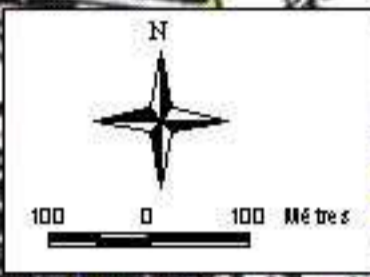


Directive Habitats 92/43/CEE-Site 11  
 Région Nord Pas de Calais - Département du Pas de Calais  
 "Pelouses et bois neutrocalcicoles de la cuesta Sud du Boulonnais"




CARTE DES HABITATS  
 DE LA DIRECTIVE

**B3**



Juillet 2003  
 Sources : copyright IGN Scan25 - Chambre d'Agriculture du Pas-de-Calais  
 Relevés et Enquêtes Terrain réalisés par le CRPF  
 et le bureau d'études ALFA  
 Cartographies réalisées par AgriGéo80



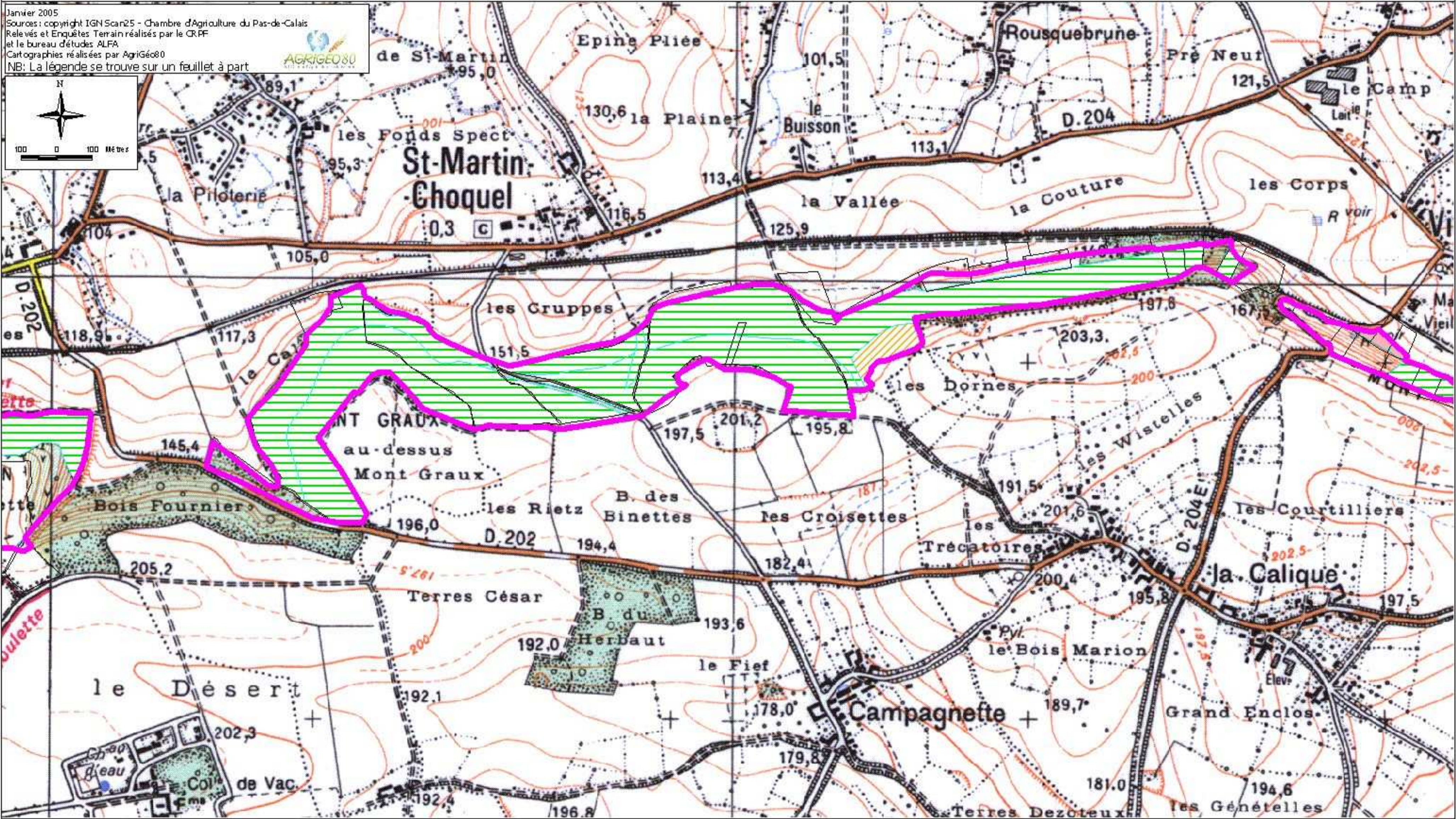
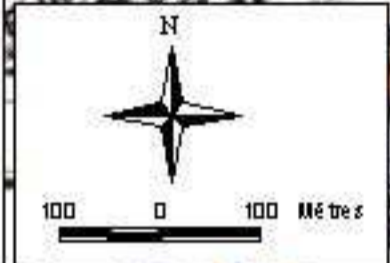
NB: La légende se trouve sur un feuillet à part



Directive Habitats 92/43/CEE-Site 11  
 Région Nord Pas de Calais - Département du Pas de Calais  
 "Pelouses et bois neutrocalcicoles de la cuesta Sud du Boulonnais"

CARTE DES HABITATS  
 DE LA DIRECTIVE  
 C1

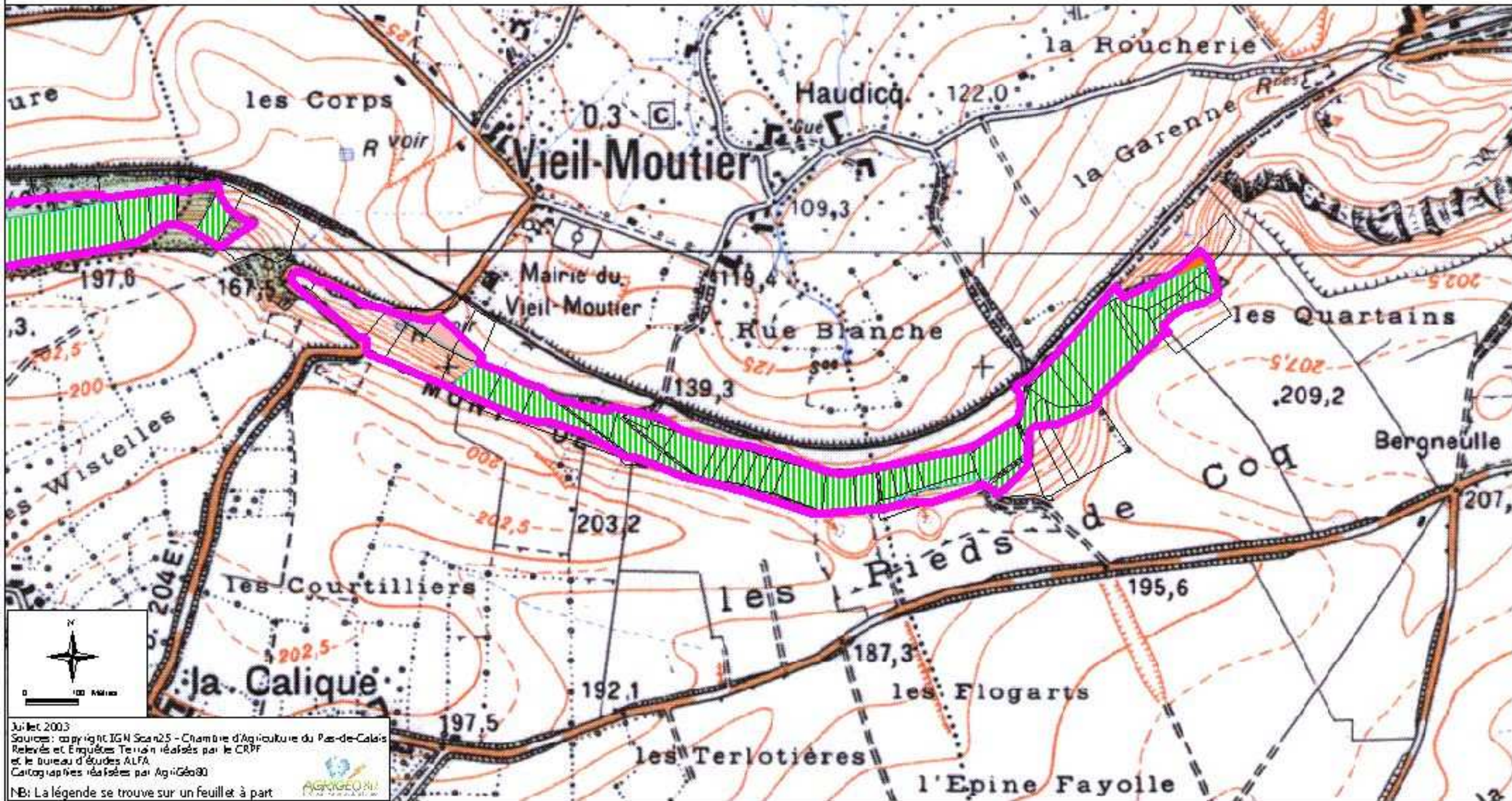
Janvier 2005  
 Sources : copyright IGN Scan25 - Chambre d'Agriculture du Pas-de-Calais  
 Relevés et Enquêtes Terrain réalisés par le CRPF  
 et le bureau d'études ALFA  
 Cartographies réalisées par AgriGéo80  
 NB: La légende se trouve sur un feuillet à part





Directive Habitats 92/43/CEE-Site 11  
 Région Nord Pas de Calais - Département du Pas de Calais  
 "Pelouses et bois neutrocalciques de la cuesta Sud du Boulonnais"

CARTE DES HABITATS  
 DE LA DIRECTIVE  
 C2



juillet 2003  
 Sources : copyright IGN Scan25 - Chambre d'Agriculture du Pas-de-Calais  
 Relevés et Enquêtes Terrain réalisés par le CRPF  
 et le Bureau d'études ALFA  
 Cartographies réalisées par AgriGéo30  
 NB: La légende se trouve sur un feuillet à part