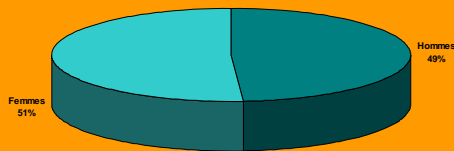


# Jeudi 9 septembre 2010

## DREAL Nord – Pas de Calais Bilan d'activité et objectifs

Direction régionale de l'environnement, de l'aménagement et du logement



Plus de 500 agents

Au siège à Lille et à  
Arras - Béthune - Douai  
Gravelines - Valenciennes

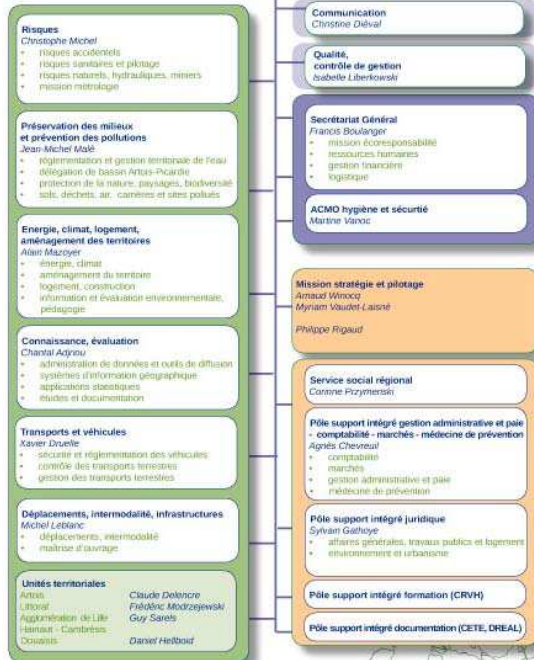


### L'organigramme de la DREAL Nord - Pas-de-Calais

**Directeur**  
Michel Pascal

**Directeurs Adjointes**  
Barbara Bour - Desprez  
Philippe Josché  
Yves Lalaux

**Adjoint - au délégué de la zone de défense**  
Henri Lathousse





# Une organisation

---

- **6 services métiers**
- **4 unités territoriales**
- **1 SG**
- **2 pôles support intégrés**



Direction régionale de l'environnement, de l'aménagement et du logement



## La DREAL, fille du Grenelle de l'environnement

---

**268 engagements des tables rondes du Grenelle traduits dans la loi de programmation du 3 août 2009**

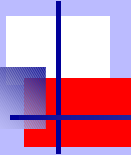
**La circulaire du 23 mars 2009 demande aux préfets de région et de départements de mettre en œuvre le Grenelle de l'environnement dans les territoires.**

**La DREAL mobilise l'ensemble de ses services pour travailler conjointement avec tous les acteurs du développement durable à la réalisation des objectifs du Grenelle.**

*Des objectifs ambitieux en matière de lutte contre le changement climatique, de préservation de la biodiversité et de prévention des risques.*



Direction régionale de l'environnement, de l'aménagement et du logement



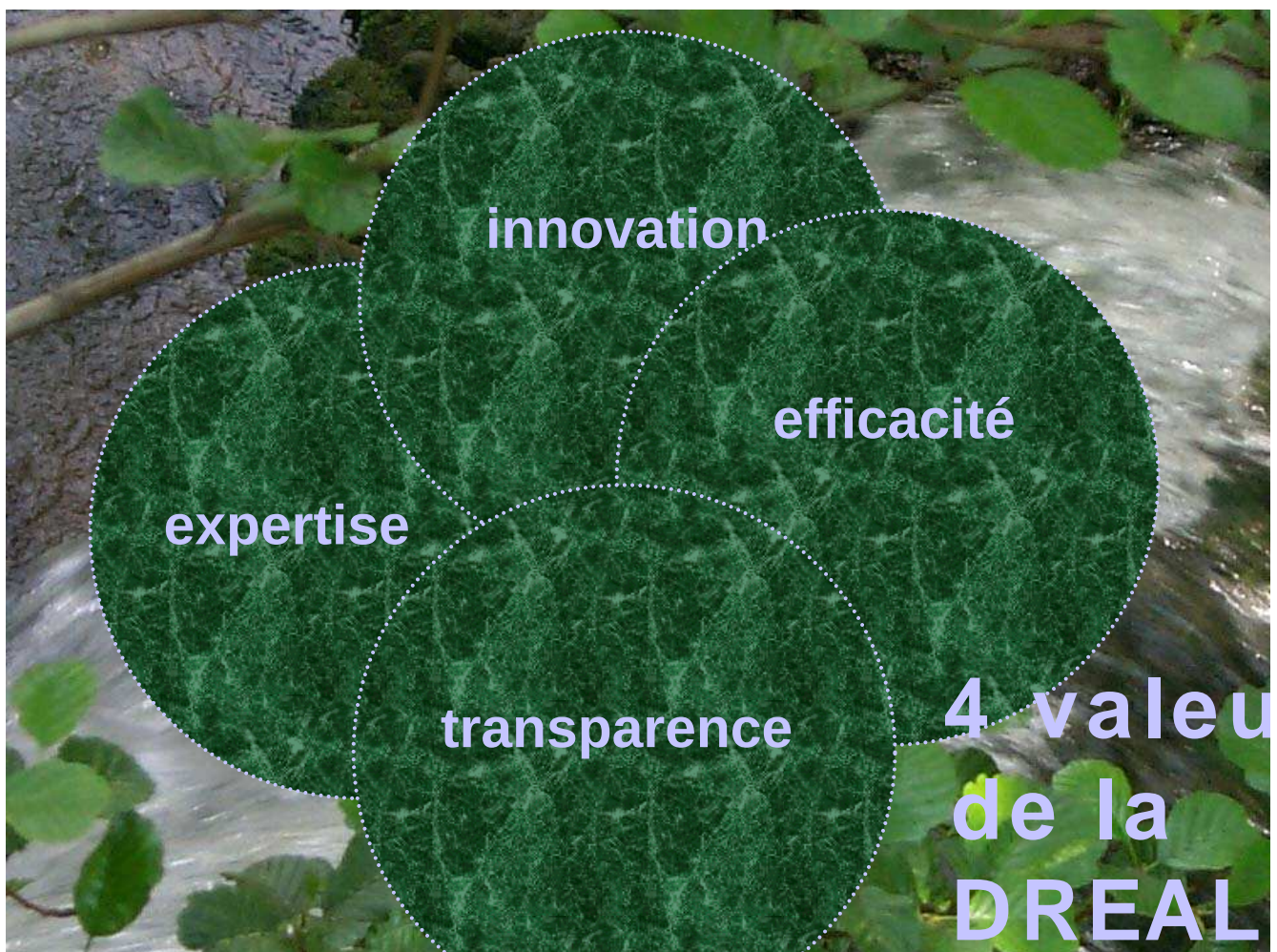
## La mission de RBOP du DREAL

Responsable de budgets opérationnels de programme

- une fonction régionale à l'égard de l'ensemble des services du MEEDDM et des DDi portant les politiques du ministère en région
- le MEEDDM représente environ 3500 agents en région
- les crédits budgétaires alloués aux différentes politiques menées sont de plus de 50 M€ hors masse salariale et hors crédits centraux



Direction régionale de l'environnement, de l'aménagement et du logement





# Des objectifs

---

- Lutter contre le changement climatique
- Préserver la biodiversité
- Prévenir les risques
- Développer l'offre logement et son efficacité énergétique
- Aménager durablement le territoire



Direction régionale de l'environnement, de l'aménagement et du logement



# Risques

---

## Inondations

**Des crues importantes en janvier et novembre 2009, avec une mise en vigilance orange de plusieurs tronçons, notamment ceux intégrés en février 2009 au dispositif de surveillance : Hem et Lys.**

**Plan national à la suite de la tempête Xynthia et des inondations dans le Var : appui du sous préfet de Dunkerque pour l'animation et le secrétariat de quatre groupes de travail sur l'aménagement du territoire des wateringues.**

*Exploitation de 20 stations pluviométriques, de 63 stations hydrométriques permanentes et la réalisation de nombreux jaugeages enrichissent la connaissance hydrologique, notamment au cours des épisodes de crues.*

*Etat d'entretien des ouvrages de défense à la mer : 75% en mauvais état*



Direction régionale de l'environnement, de l'aménagement et du logement

# Risques

## Submersion littoral

### Propositions concrètes

- amélioration de la gestion hydraulique du système et la prise en compte des risques dans l'aménagement : création d'une nouvelle structure de coordination
- possibilités d'instaurer de nouveaux modes d'organisation et de lever de nouveaux financements :: par exemple, augmentation de la taxe sur la propriété bâtie.

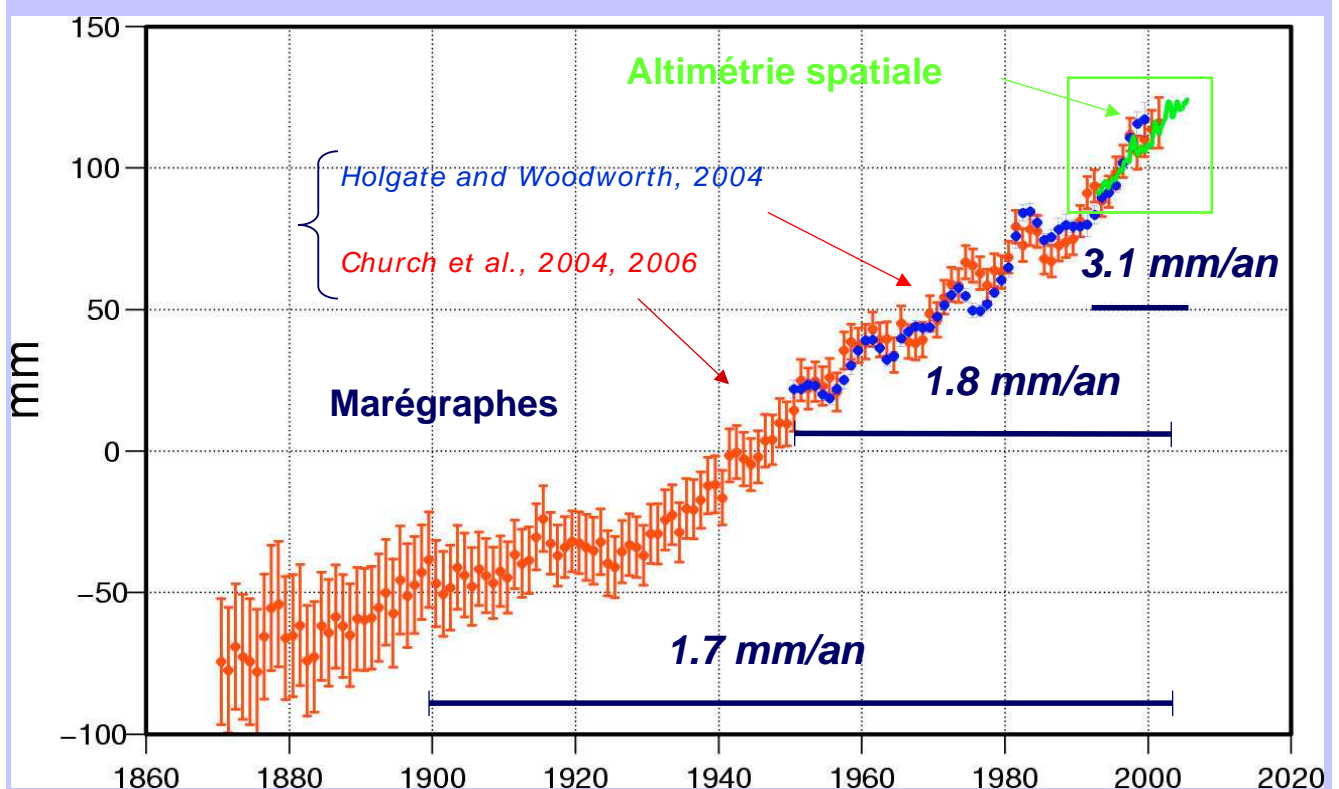
### Objectifs 2010

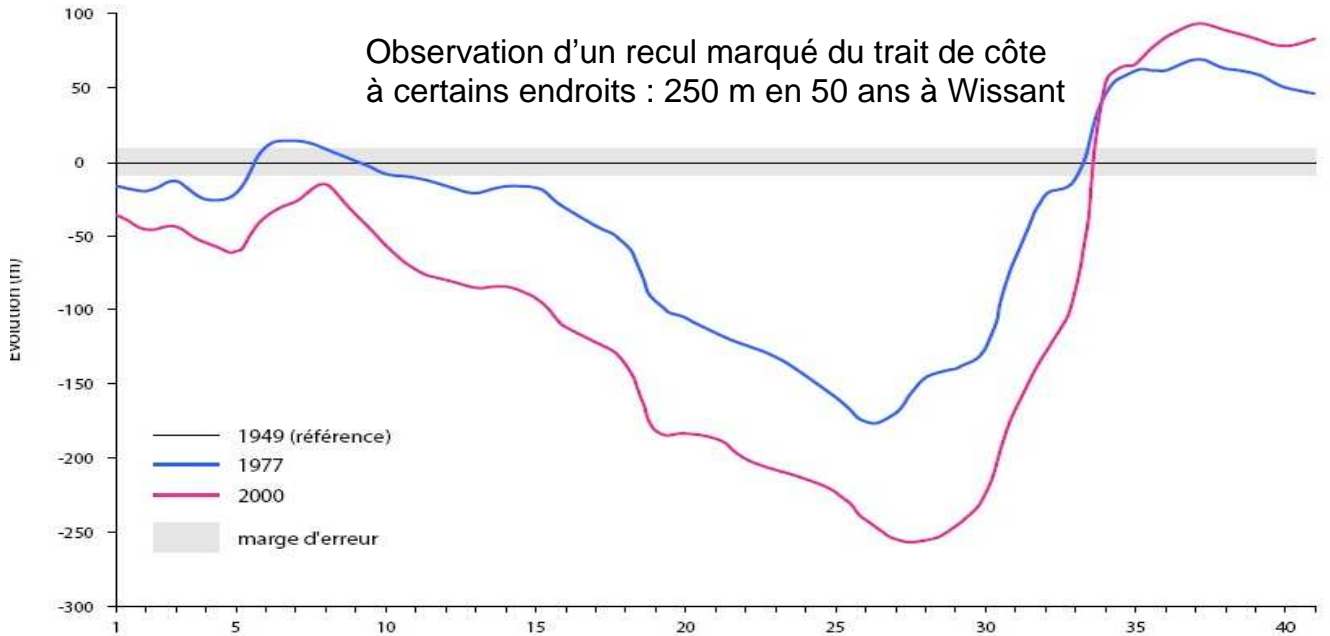
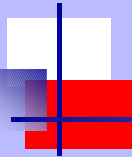
- Élaboration de la stratégie régionale risques naturels: choix des priorités (littoral, waterings), estimation des moyens à allouer.
- Qualité: certification extérieure pour le fonctionnement du service de prévention des crues.



Direction régionale de l'environnement, de l'aménagement et du logement

### Une hausse accélérée du niveau des mers visible au niveau mondial





# Risques



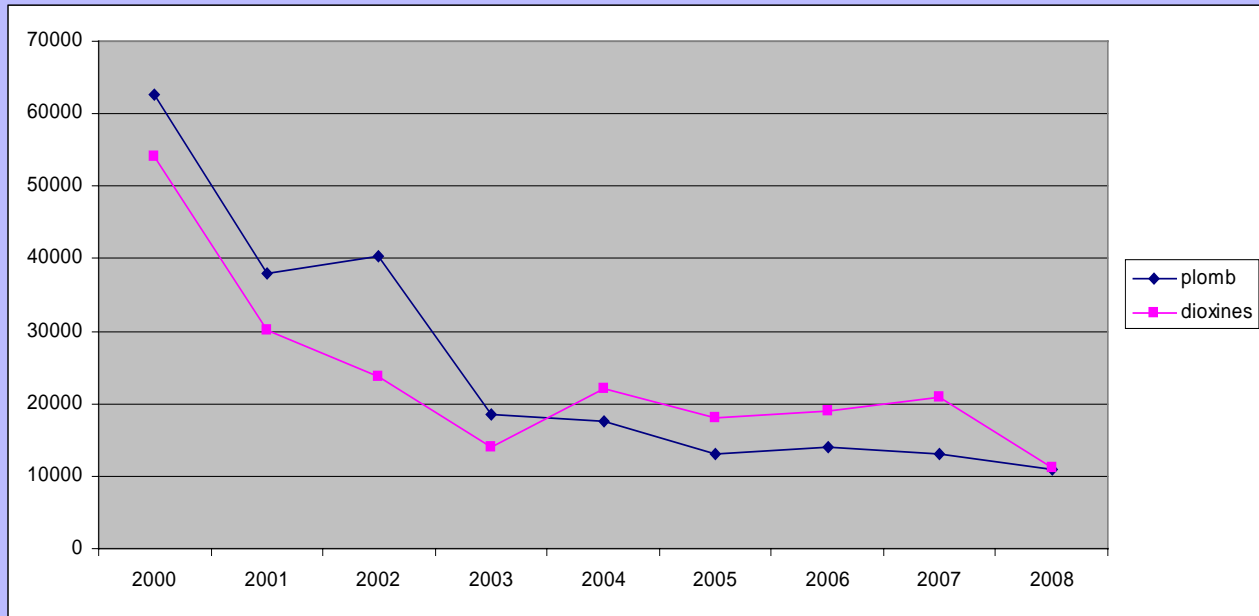
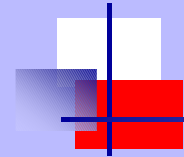
1 099 inspections des installations classées  
635 pour le Nord et 464 pour le Pas-de-Calais (légère augmentation)

651 contrôles inopinés de laboratoires d'analyse pour s'assurer de la conformité des rejets industriels (stabilité)

Le nombre d'arrêtés d'autorisation signés en 2009, 101, est en baisse par rapport aux années précédentes

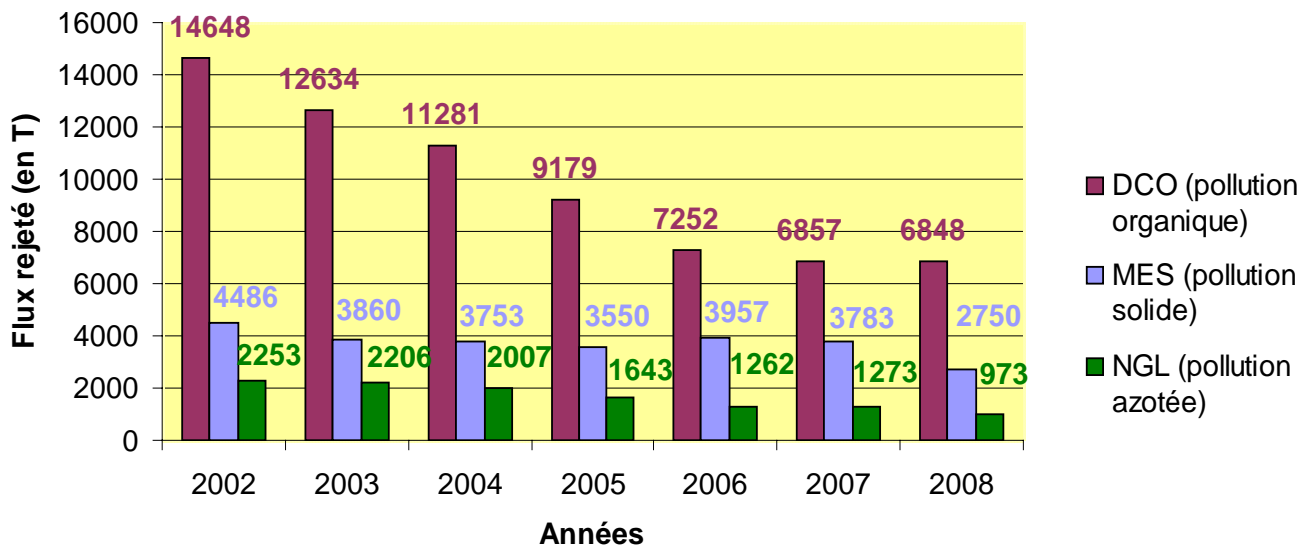
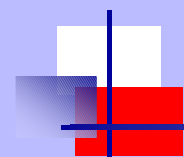
# Réduction des pollutions ICPE

Installations classées pour la protection de l'environnement



# Réduction des pollutions ICPE

Installations classées pour la protection de l'environnement





# Risques

---



## **Prévenir et maîtriser le risque technologique des établissements SEVESO seuil haut, et développer la culture du risque : les Plans de Prévention des Risques Technologiques (PPRT)**



Direction régionale de l'environnement, de l'aménagement et du logement



# Risques

---



Sur les 31 PPRT à réaliser,  
23 sont prescrits par arrêté préfectoral fin 2009,  
dont 12 pour 2009,  
3 sont approuvés dont 2 pour 2009.

En 2010, 7 PPRT sont à prescrire

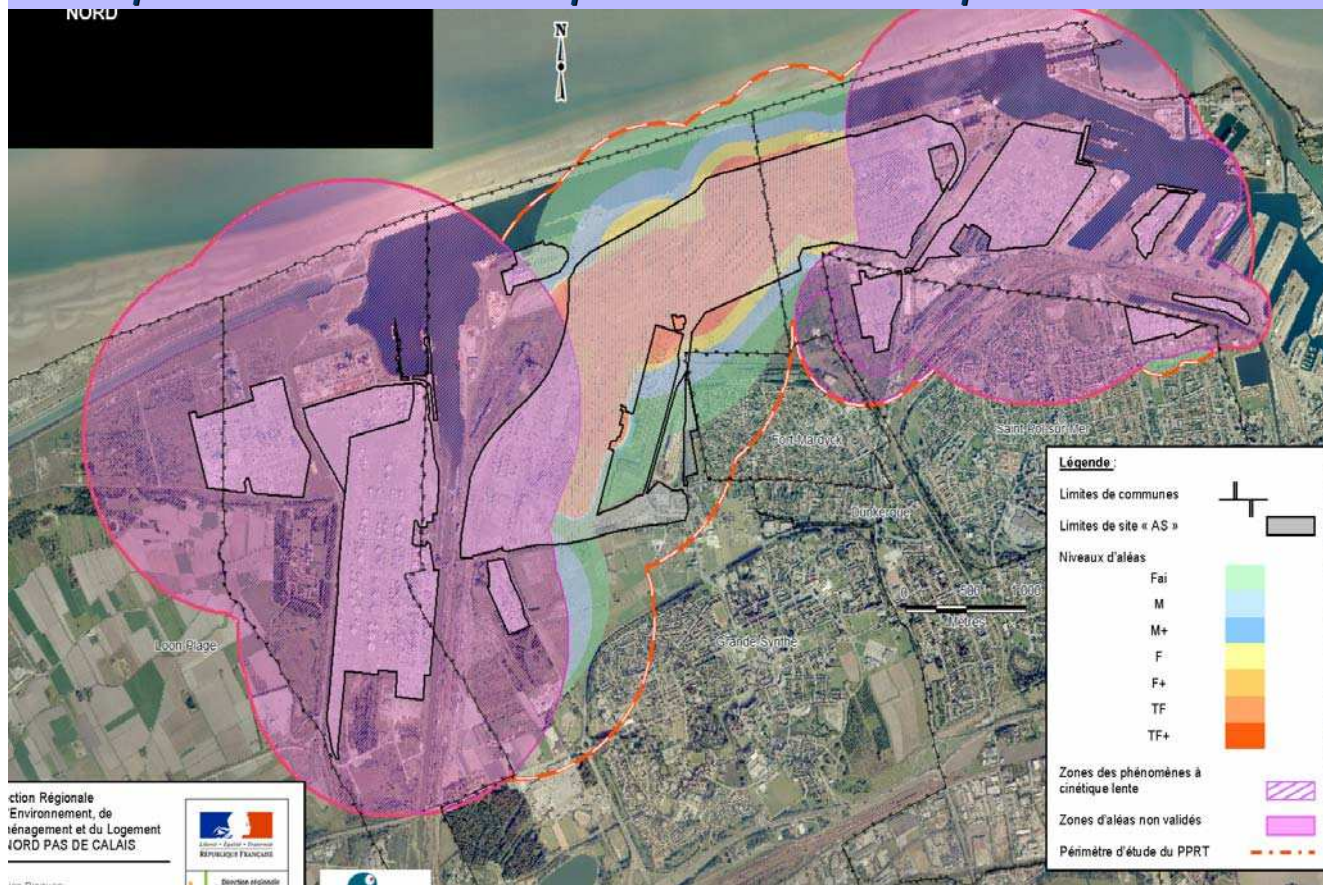


Direction régionale de l'environnement, de l'aménagement et du logement



# Plan de prévention des risques technologiques

## Récapitulatif des zones validées pour le PPRT de Dunkerque



# Risques

## Assises nationales des risques technologiques 21 octobre 2010 – Douai

- Actualité des risques technologiques
- Devenir des industries à risques
- Ateliers : maîtrise urbanisation, vieillissement des installations, concertation...



# Biodiversité



Une espèce de fleur disparaît chaque année, en 20 ans, une centaine d'espèces de champignons ont disparu... Sous l'impact des activités humaines, la dégradation de la nature et des paysages s'accélère. A terme, un quart de la biodiversité du Nord – Pas-de-Calais est menacée de disparition.

## Création de l'observatoire de la biodiversité

- Dresser un état de la biodiversité régionale ;
- Informer le grand public et les décideurs
- Communiquer, informer et valoriser l'information sur la biodiversité
- Contribuer à l'élaboration des stratégies régionales
- Production de 53 indicateurs pour évaluer les politiques publiques



Direction régionale de l'environnement, de l'aménagement et du logement

# Biodiversité



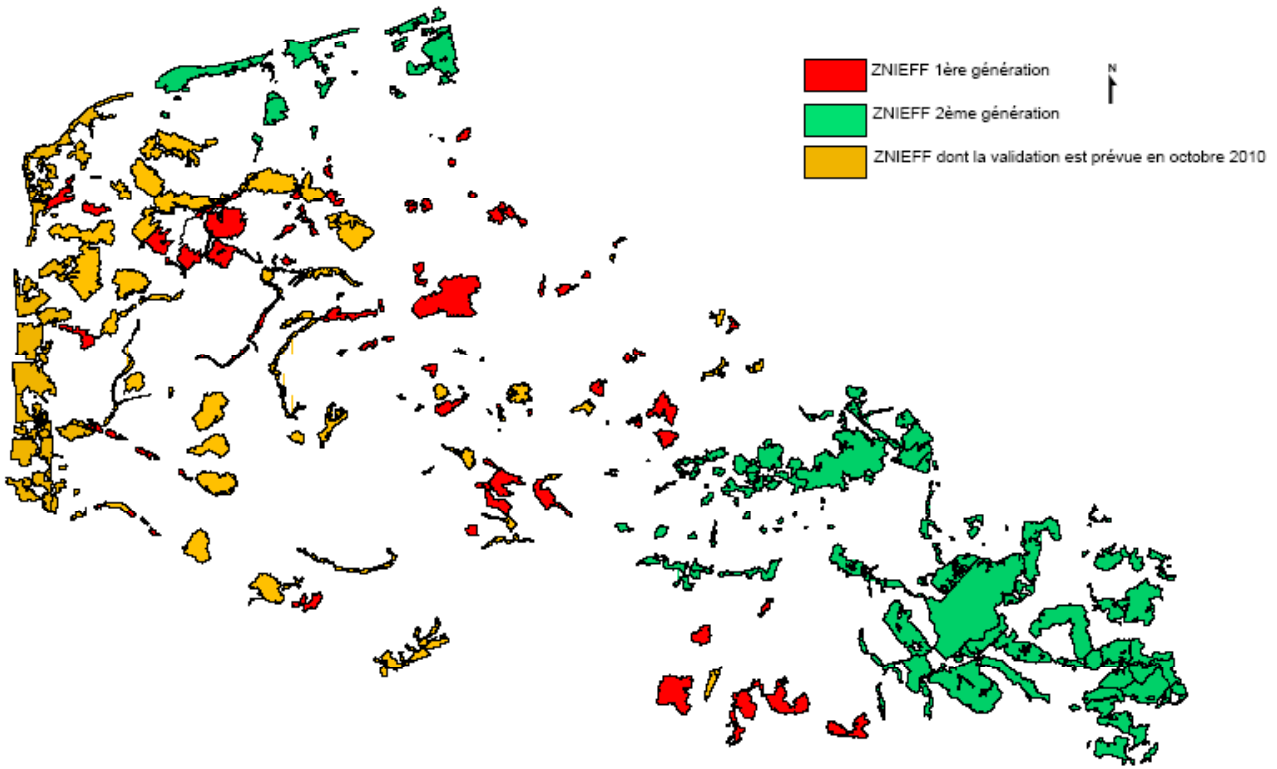
## ZNIEFF – Zones naturelles d'intérêt écologique, faunistique et floristique

- 1980 : 321 ZNIEFF créées en Nord Pas-de-Calais pour identifier les secteurs à enjeu écologique.
- en cours de modernisation - échéance début 2011.
- inspirent toute la politique du Ministère en charge de l'Ecologie : réseau Natura 2000 pour préserver les espèces et habitats naturels d'intérêt communautaire et création des Réserves Naturelles Nationales



Direction régionale de l'environnement, de l'aménagement et du logement

Etat d'avancement de la modernisation des ZNIEFF en Août 2010



# Natura 2000



Avancement des DOCOB Natura 2000 en février 2010



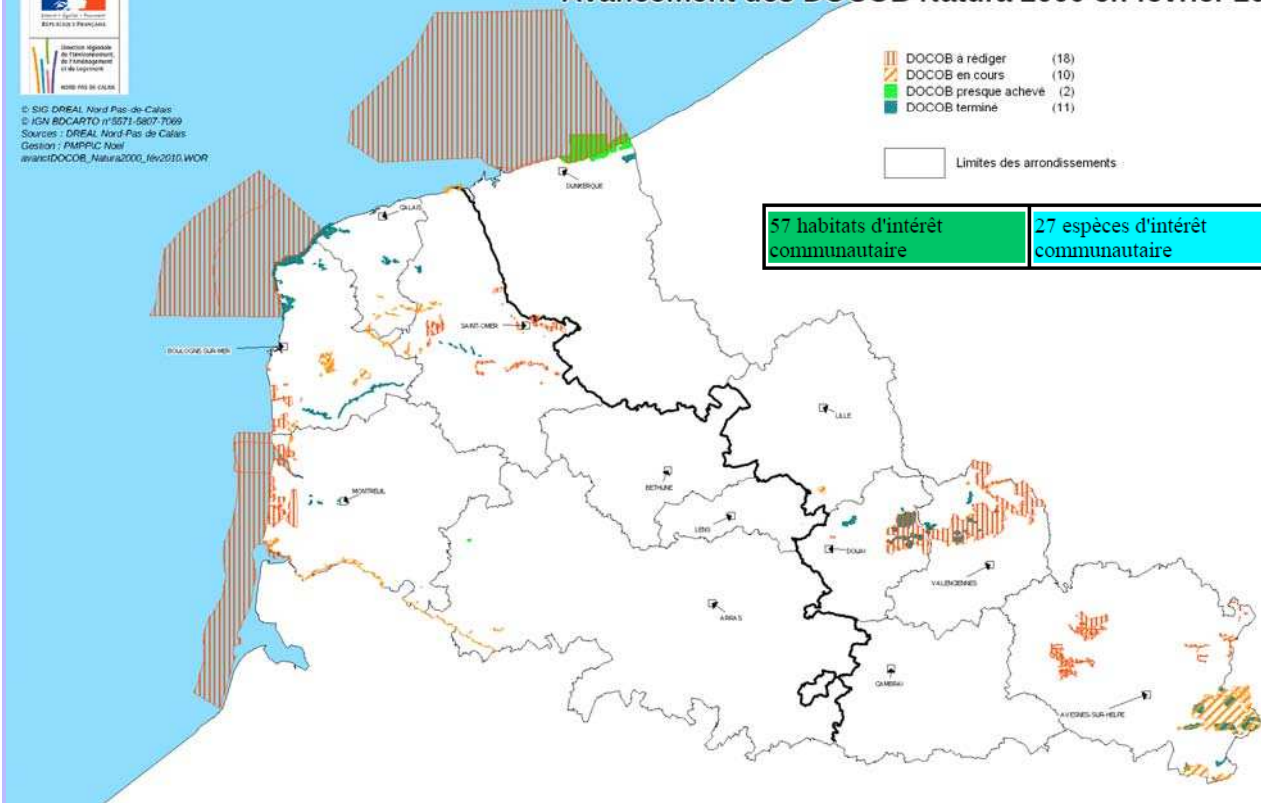
© SIG DREAL Nord-Pas-de-Calais  
 © IGN BDCARTO n°5671-5807-7069  
 Sources : DREAL Nord-Pas-de-Calais  
 Gestion : PMPPIC Nord  
 avancéDOCOB\_Natura2000\_rev2010.WOR

- DOCOB à rédiger (18)
- DOCOB en cours (10)
- DOCOB presque achevé (2)
- DOCOB terminé (11)

   Limites des arrondissements

**57 habitats d'intérêt communautaire**

**27 espèces d'intérêt communautaire**





Nord – Pas de Calais

	directive « Habitats » : pSIC/SIC/ZSC	directive « Oiseaux » : ZPS	TOTAL
Sites terrestres (dont mixtes)	28 (dont 3 mixtes)	8 (dont 2 mixtes)	36
Sites marins	3	2	5
<b>TOTAL</b>	<b>31</b>	<b>10</b>	<b>41 sites</b>

	directive « Habitats » : pSIC/SIC/ZSC	directive « Oiseaux » : ZPS	TOTAL (après superposition SIC/ZPS)	% du territoire régional
Sites terrestres (dont mixtes)	136 km <sup>2</sup>	242 km <sup>2</sup>	334 km <sup>2</sup>	2,7%
Sites marins	1 755 km <sup>2</sup>	609 km <sup>2</sup>	2067 km <sup>2</sup>	

**Pour un bon état des eaux en 2015, mise en place d'une politique de l'eau renouvelée**

# Eau



**Objectifs SDAGE :**  
 les eaux en vert devront atteindre le bon état écologique en 2015 grâce à la mise en oeuvre du SDAGE et du Programme de Mesures.

# Eau



2,6 milliards d'euros sur 2010-2015 pour atteindre les objectifs du SDAGE

## SDAGE :

objectif d'un bon état des eaux en 2015

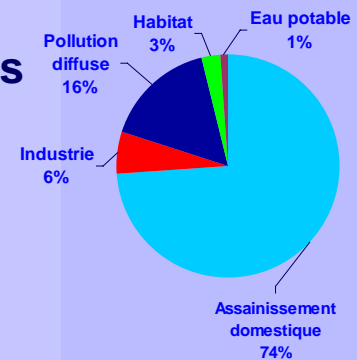
Programme de mesures pour identifier les actions nécessaires à l'atteinte des objectifs

3 priorités :

assainissement domestique,  
réduction des pollutions diffuses,  
travaux sur les cours d'eau

Fiches territoriales : état des lieux, contributions, mesures prioritaires, priorités d'actions...

Répartition des coûts

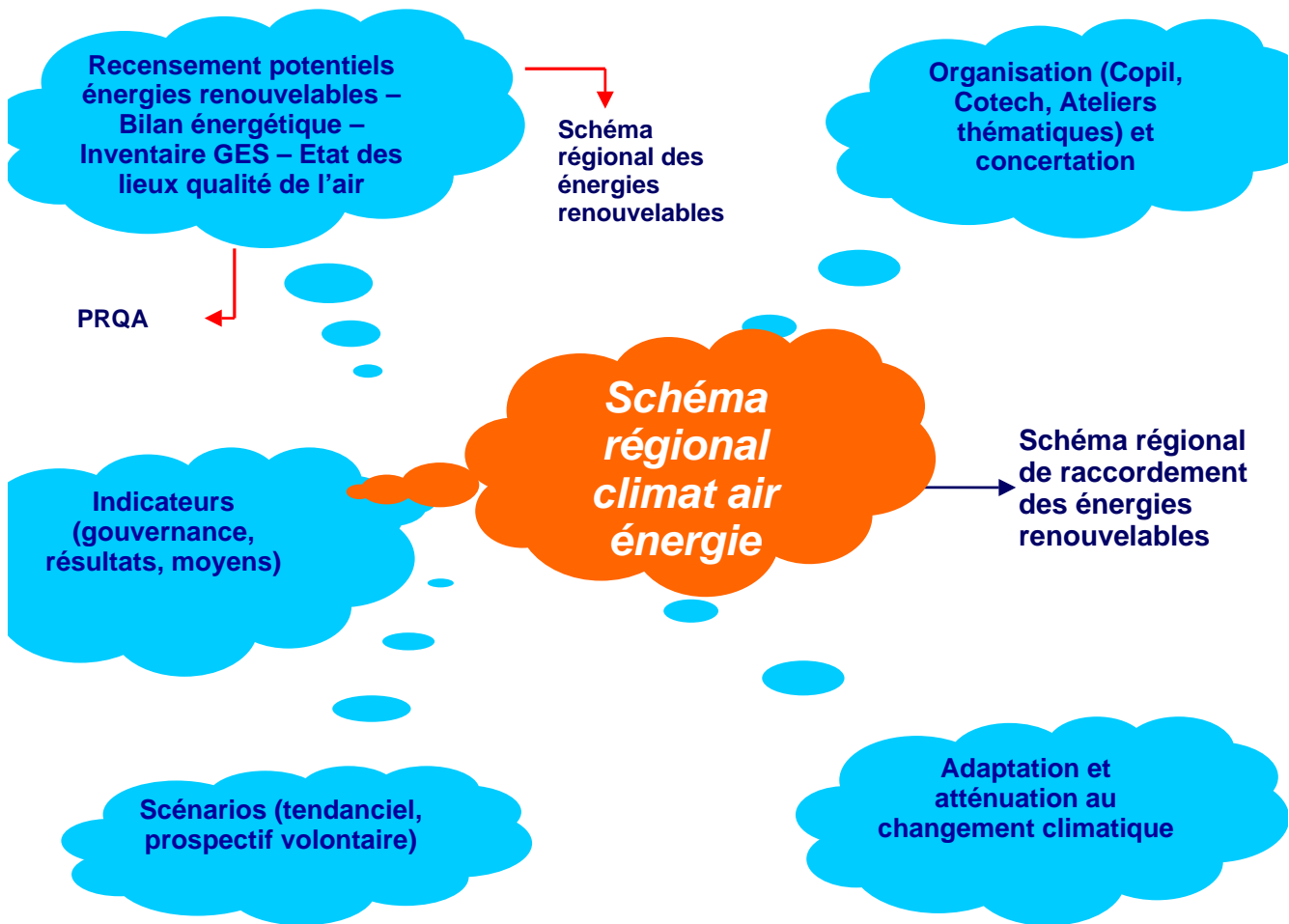


# Energie

Schéma régional climat air énergie



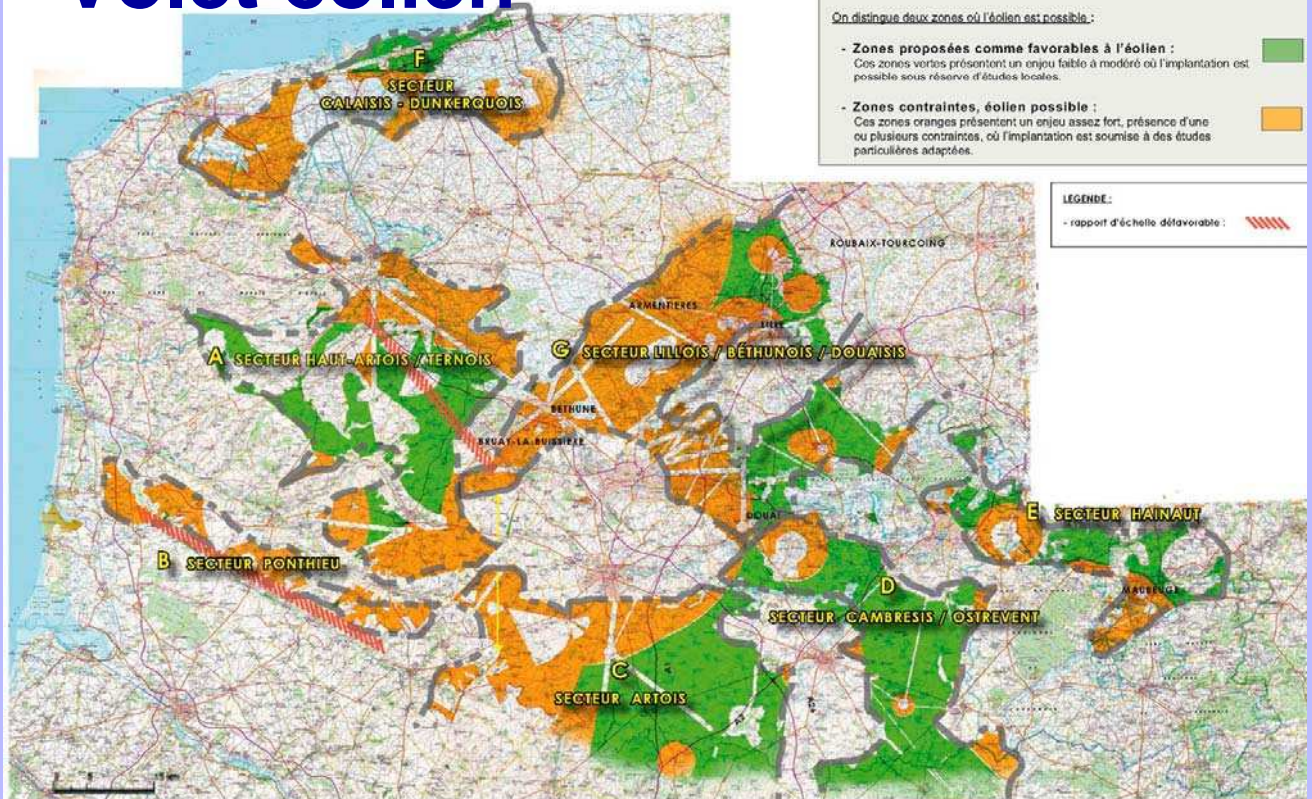
- cadre de référence et articule les objectifs nationaux (Plan particule, plan climat...) et internationaux (paquet énergie climat, Kyoto, Directives Plafond et qualité de l'air) avec les enjeux régionaux.
- des plans climat énergie territoriaux (région, département, communes et groupements de communes de plus de 50 000 habitants) qui représentent les programmes d'actions des collectivités et doivent être compatibles avec les orientations du schéma régional.
- des documents d'urbanisme (SCOT, PLU) qui doivent prendre en compte les plans climat énergie territoriaux.
- un schéma régional de raccordement au réseau des énergies renouvelables sera élaboré simultanément
- les plans de protection de l'atmosphère doivent être compatibles avec les schémas régionaux

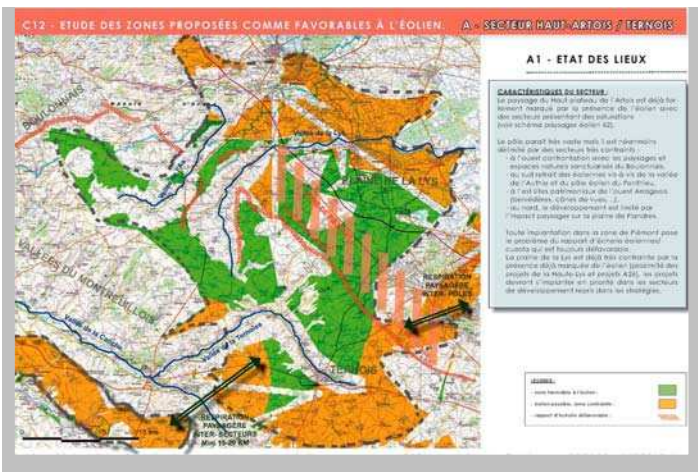


# Schéma régional des énergies renouvelables

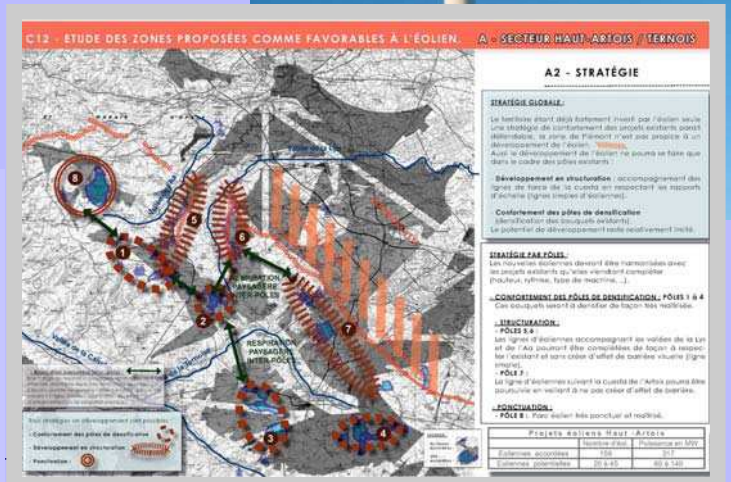
C11 - REPÉRAGE DES SECTEURS SOUMIS À UNE ÉTUDE APPROFONDIE

## Volet éolien





**Potentiel régional éolien  
 1004 à 1349 MW**



# Logement : social et énergie

**Un parc important de 330 000 logements locatifs sociaux  
 les besoins en logements restent à un niveau élevé**

**La DREAL et les DDTM du Nord et du Pas de Calais ont financé  
 6700 logements sociaux (PLUS, PLA1) à destination des ménages  
 les plus modestes. Perspectives identiques pour 2010**

**1016 logements ont été subventionnés en contre-partie de loyers  
 maîtrisés à destination des ménages les plus fragiles et 420  
 logements indignes ont bénéficié des aides.**

**La DREAL assure le pilotage régional des politiques de soutien  
 aux propriétaires bailleurs et aux propriétaires occupants dont les  
 projets de rénovation sont éligibles aux aides de l'Agence  
 Nationale de l'Habitat**





# Logement : social et énergie

## Objectif :

6 500 logements à construire prioritairement dans les territoires où la demande de logement par rapport à l'offre existante est la plus importante. 300 M€ d'aide Etat en région.

## Priorité :

la rénovation énergétique est l'une des trois priorités de l'ANAH, avec la lutte contre le logement indigne et l'aide aux propriétaires occupants les plus modestes.

pilotage régional d'une opération expérimentale très importante visant à rénover 6 000 logements sociaux publics par le biais de fonds européens.



Direction régionale de l'environnement, de l'aménagement et du logement



# Sécurité routière

15 vies sauvées par rapport à 2008

-45 % de tués chez les moins de 25 ans

-12 % d'accidents

Mais

187 personnes ont perdu la vie en Nord - Pas de Calais

4 273 personnes ont perdu la vie en France

22 tués lors d'un accident impliquant un PL

47 tués pour les 25 – 34 ans

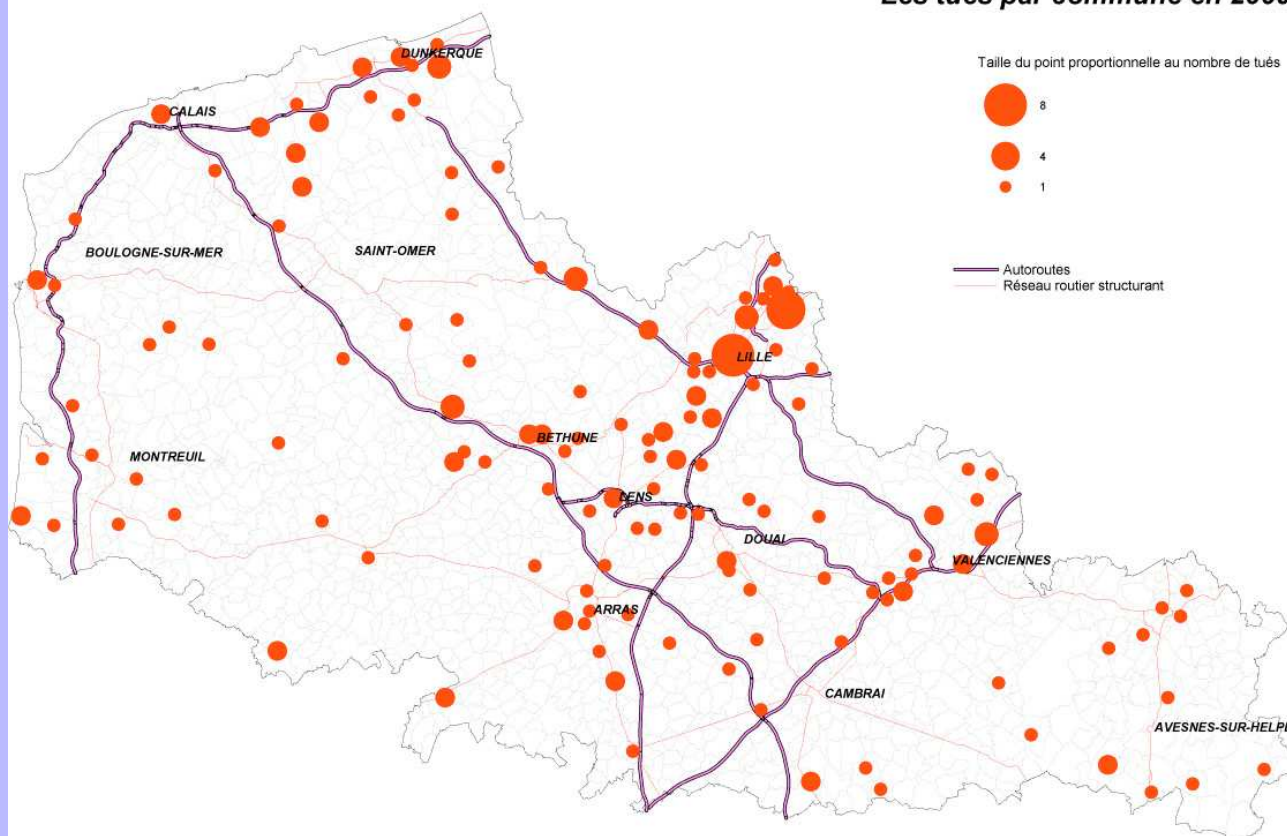
**Les motards représentent 35 % des tués en région et 28 % pour la France**



Direction régionale de l'environnement, de l'aménagement et du logement



## Les tués par commune en 2009



# Intermodalité

*Les transports de marchandises se font par voies d'eau et ferrées*

=

**Développer**

des ports, des centres de triage parfaitement desservis par les réseaux routiers, ferroviaires et fluviaux.

une logistique régionale et une économie tournées prioritairement vers ces modes et cherchant à réduire les pré et post acheminements routiers.





# Intermodalité

*Les habitants de la région prennent les transports en commun dans les meilleures conditions*

=

*Développer*

des transports en commun de qualité : TER, bus, tramway, métro...

des pôles d'échanges : des gares aménagées, des parkings, des services, des correspondances



Direction régionale de l'environnement, de l'aménagement et du logement



# Intermodalité

1<sup>er</sup> appel à projets de transport collectifs en 2008 : attribution de subventions pour les projets de Tram de Valenciennes, Lens et des lignes de bus à haut niveau de service pour LMCU  
83,7 M€: 11,78 % de l'enveloppe nationale  
et 50% de km en plus

**2<sup>nd</sup> appel à projets : les collectivités rendront leur dossier pour le 8 Octobre ; premières informations :**

Lille - projet de métro et de plusieurs lignes de Liane,  
LSMT - projet de tram Béthune-Bruay,  
SMD Douai – projet d'extension du réseau.



Direction régionale de l'environnement, de l'aménagement et du logement



# Intermodalité

Projet d'autoroute ferroviaire au départ de Dourges vers l'Espagne : appel d'offres pour la création d'une offre de service en cours pour attribuer une concession pour la fin 2010.

Préparation de l'arrivée du canal Seine Nord en contribuant à l'aménagement du réseau fluvial de la région.

Les opérations de relèvement des ouvrages d'art vers le port de Dunkerque rentrent dans leur dernière phase : l'achèvement des travaux est prévu pour 2011.

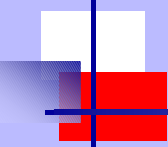
Poursuite du raccordement de réseau vers les réseaux fluviaux nord européen

Lancement de l'enquête publique pour l'aménagement du canal Condé Pommereul



Direction régionale de l'environnement, de l'aménagement et du logement

## "Objectif CO<sub>2</sub> – Les transporteurs s'engagent"



# Energie – charte CO<sub>2</sub>

Objectif Grenelle de **réduction de 20% d'ici 2020 les émissions des gaz à effet de serre** (GES) de l'ensemble des transports en France.

La charte d'engagements volontaires de réduction des émissions de CO<sub>2</sub> est déployée en région par la DREAL, le Conseil régional Nord-Pas de Calais, l'ADEME, la FNTR, TLF, UNOSTRA, UNOTRE, l'AFT, Promotrans et Euralogistic.

**5 chartes signées en 2009 et 12 entreprises la signeront également le 16 octobre prochain**

**Sont concernés plus de 1 400 poids lourds et plus de 1 500 conducteurs en région.**

**Les plans d'actions sur 3 ans des entreprises permettront de réduire les émissions annuelles de plus de 5 800 tonnes de CO<sub>2</sub> et d'économiser près de 2,2 millions de litres de gasoil.**



Direction régionale de l'environnement, de l'aménagement et du logement

# Connaissance

Le site de la DREAL

[www.nord-pas-de-calais.developpement-durable.gouv.fr](http://www.nord-pas-de-calais.developpement-durable.gouv.fr)

réglementation W3C relative à l'accès aux contenus en ligne pour les handicapés et les seniors

« Un site dédié à l'information et à la connaissance » « Des contenus accessibles »

La DREAL

Qui sommes-nous ?

Nos missions

Les services de la DREAL

Les actualités

L'espace Presse

Contactez nous

Les thématiques

Biodiversité, Eaux et Milieux

Énergie, Climat, Aménagement et Logement

Prévention des Risques

Transports et véhicules

Déplacements, intermodalité, infrastructures

A venir : Promotion du développement durable

## Le site de la DREAL

[www.nord-pas-de-calais.developpement-durable.gouv.fr](http://www.nord-pas-de-calais.developpement-durable.gouv.fr)

« Outils du citoyen et des porteurs de projets »

### S' informer

L'inventaire des ressources externes  
(partenaires, sites web)

Les avis de l'évaluation environnementale

Les publications de la DREAL :

Bulletin hydrologique, Profil environnemental,  
IRE...

Des Dossiers

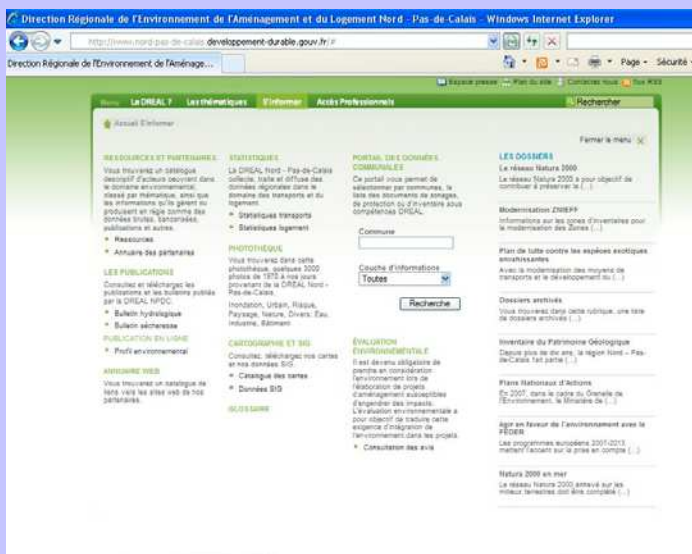
Les statistiques

Le portail des données communales

Une photothèque

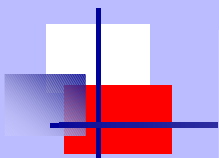
L'accès aux cartes interactives  
et aux données SIG

Un glossaire



## Le site de la DREAL

[www.nord-pas-de-calais.developpement-durable.gouv.fr](http://www.nord-pas-de-calais.developpement-durable.gouv.fr)



- Un tour d'horizon complet et actualisé de l'environnement en région par thèmes
- L'actualité au jour le jour
- Les publications
- Un ensemble de données régionales, scientifiques et cartographiques, à consulter ou à télécharger via les outils de diffusion (Portails des données Communales, CARMEN...)
- Un annuaire des acteurs de l'environnement ainsi qu' un annuaire web répertoriant les sites de nos partenaires
- Une photothèque rassemblant près de 3000 photos de 1970 à nos jours classées par thèmes (Inondation, Urbain, Risque, Paysage, Nature, Divers, Eau, Industrie, Bâtiment)
- Des informations dédiées à l'évaluation environnementale avec la consultation des avis publiés par l'autorité environnementale
- Des informations sur des dossiers : Réseau Natura 2000, les Plans Nationaux d'Actions et la modernisation des ZNIEFF...
- Les missions, l'organisation et les compétences de la DREAL Nord – Pas-de-Calais



# Evaluation environnementale

**Un objectif : améliorer les études d'impact et les projets**

**Une démarche d'aide à la décision pour le porteur de projet**

**Un avis de l'autorité environnementale qui éclaire l'autorité de décision et permet une meilleure information du citoyen**



Actions de professionnalisation des maîtres d'ouvrage, bureaux d'études et services instructeurs

Direction régionale de l'environnement, de l'aménagement et du logement



# Autorité environnementale

- ✗ **autorité indépendante du processus de décision d'un projet**
- ✗ **donne des avis sur la majorité des projets structurants de la région.**
- ✗ **met donc en relief dans ses avis les forces et les faiblesse du projet au regard de l'environnement**

- ✗ *Les enjeux majeurs sont ils bien appréhendés ?*
- ✗ *Les mesures compensatoires sont elles à la hauteur des impacts générés ? Sont elle réalistes ?*
- ✗ *Le projet choisi est il celui générant le moins d'impact parmi les variantes présentées ?*
- ✗ *Le résumé permet il au citoyen de comprendre rapidement le contexte et les enjeux du projet ?*



Direction régionale de l'environnement, de l'aménagement et du logement

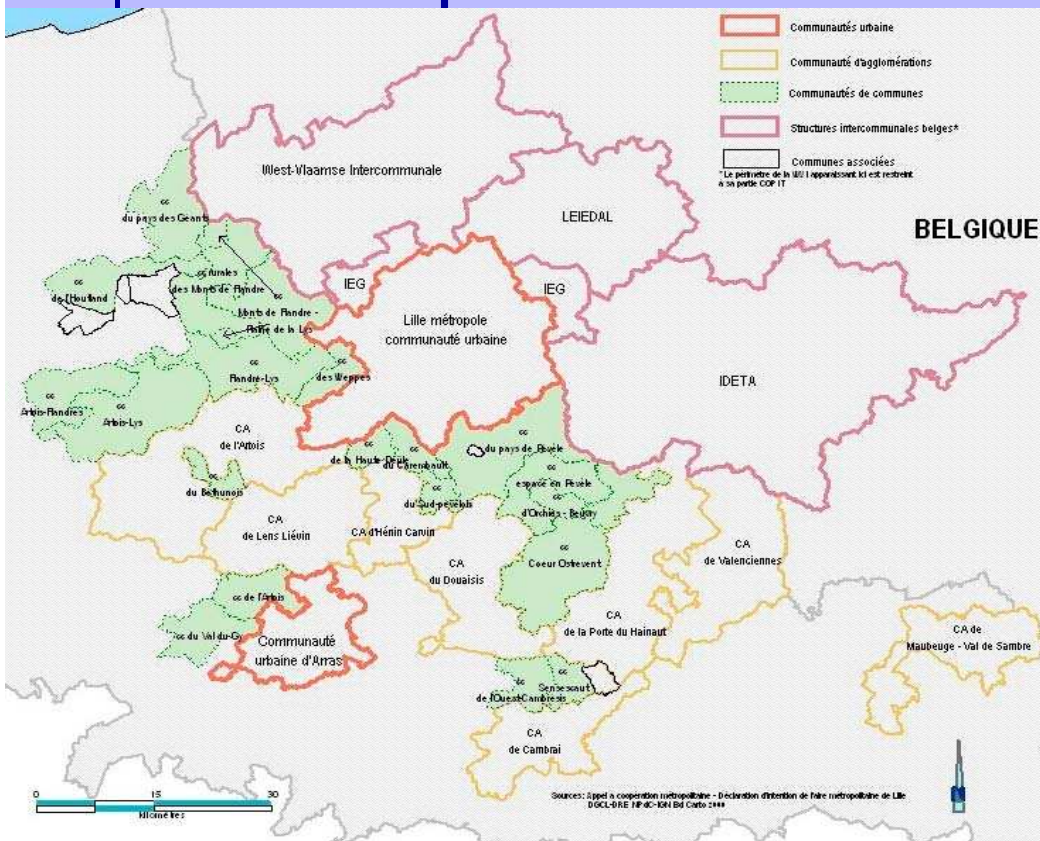
# Autorité environnementale

- ✍ **volonté de s'inscrire dans des aménagements « grenelle » , les porteurs de projets étant de plus en plus nombreux à répondre aux remarques de l'autorité environnementale.**
- ✍ **insuffisamment abordés :**  
*la question des déplacements dans les projets de zones commerciales où la question de la capacité des accès à traiter le flux de voitures supplémentaires n'est pas assez étudiée ou la possibilité d'accéder à ces zones en transports en commun... les techniques pour recycler l'eau, éviter d'engorger les réseaux....*



Direction régionale de l'environnement, de l'aménagement et du logement

## Aire métropolitaine lilloise



# Un cadre de cohérence pour l'aire métropolitaine lilloise

## Des ambitions

articuler et **mettre en cohérence les politiques d'aménagement et de déplacements** portées par les différentes autorités compétentes à l'échelle de l'AML

assurer le développement durable à l'échelle métropolitaine tout en permettant son **rayonnement** et sa **compétitivité**

mettre au cœur des réflexions la **question sociale**

**Une approche partenariale** (70 acteurs impliqués) pour une lecture commune des projets et des stratégies portées



Direction régionale de l'environnement, de l'aménagement et du logement

## Structuration du cadre de cohérence

