

***Directive n°2007/60/CE  
relative à l'évaluation et à la  
gestion des risques  
d'inondation***

***Cartographie des zones inondables  
et des risques  
d'inondation du TRI  
d'AMIENS***

***Projet d'atlas cartographique***

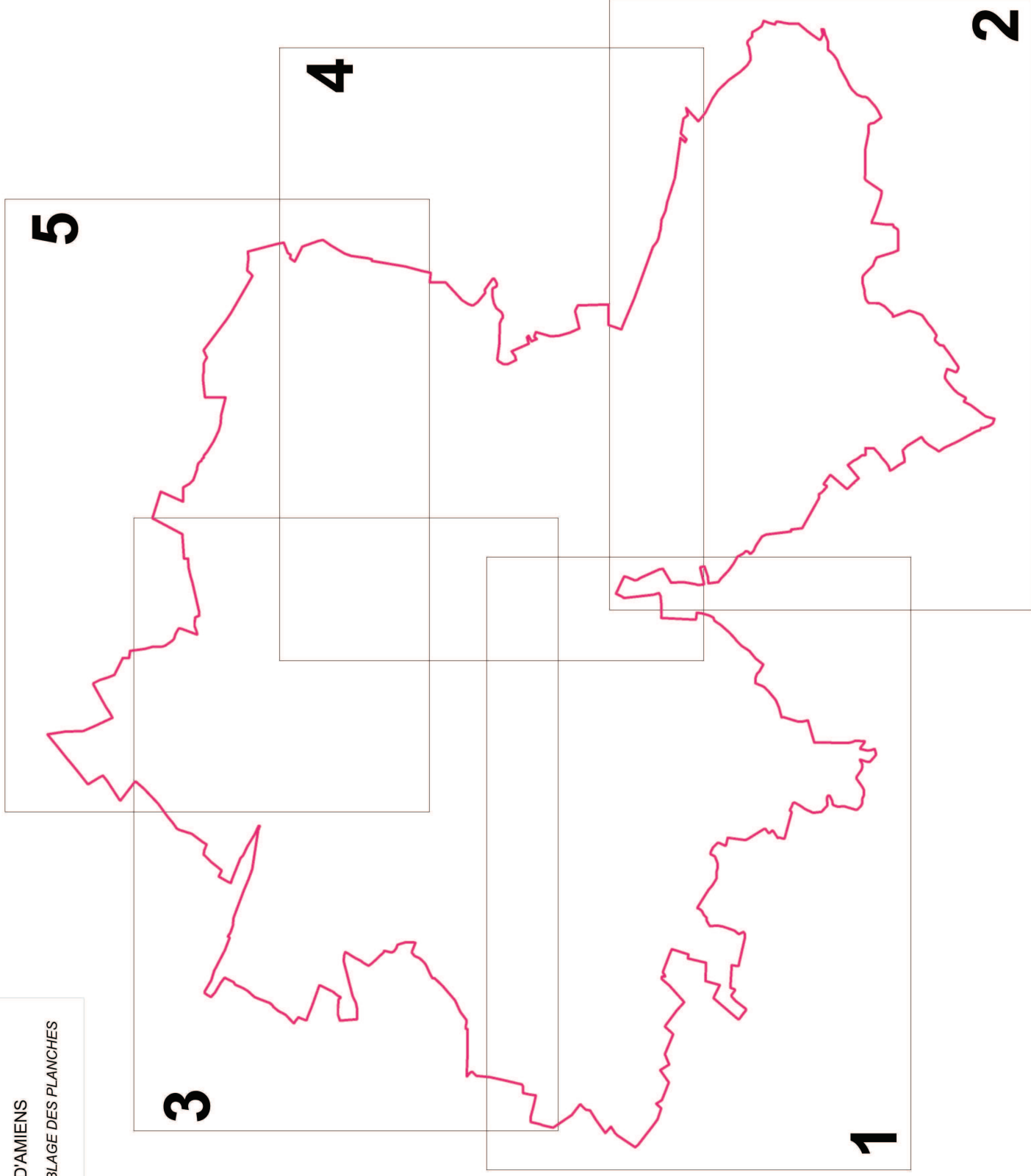
DIRECTIVE INONDATION

TRI D'AMIENS

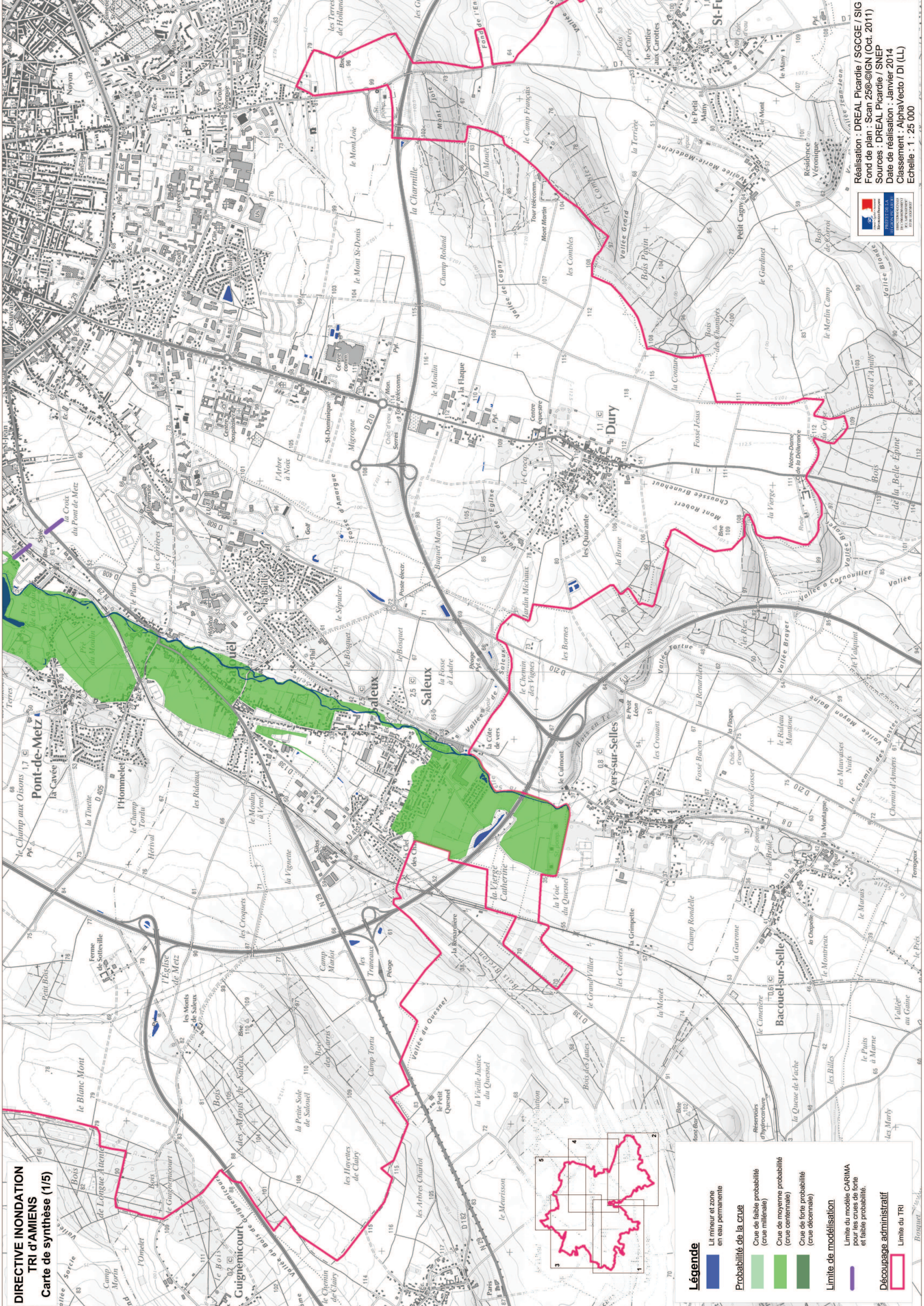
PLAN D'ASSEMBLAGE DES PLANCHES



PRÉFET DE LA  
RÉGION PICARDE  
DIRECTION RÉGIONALE  
DE L'AMÉNAGEMENT  
ET DE L'URBANISME



**DIRECTIVE INONDATION  
TRI d'AMIENS  
Carte de synthèse (1/5)**



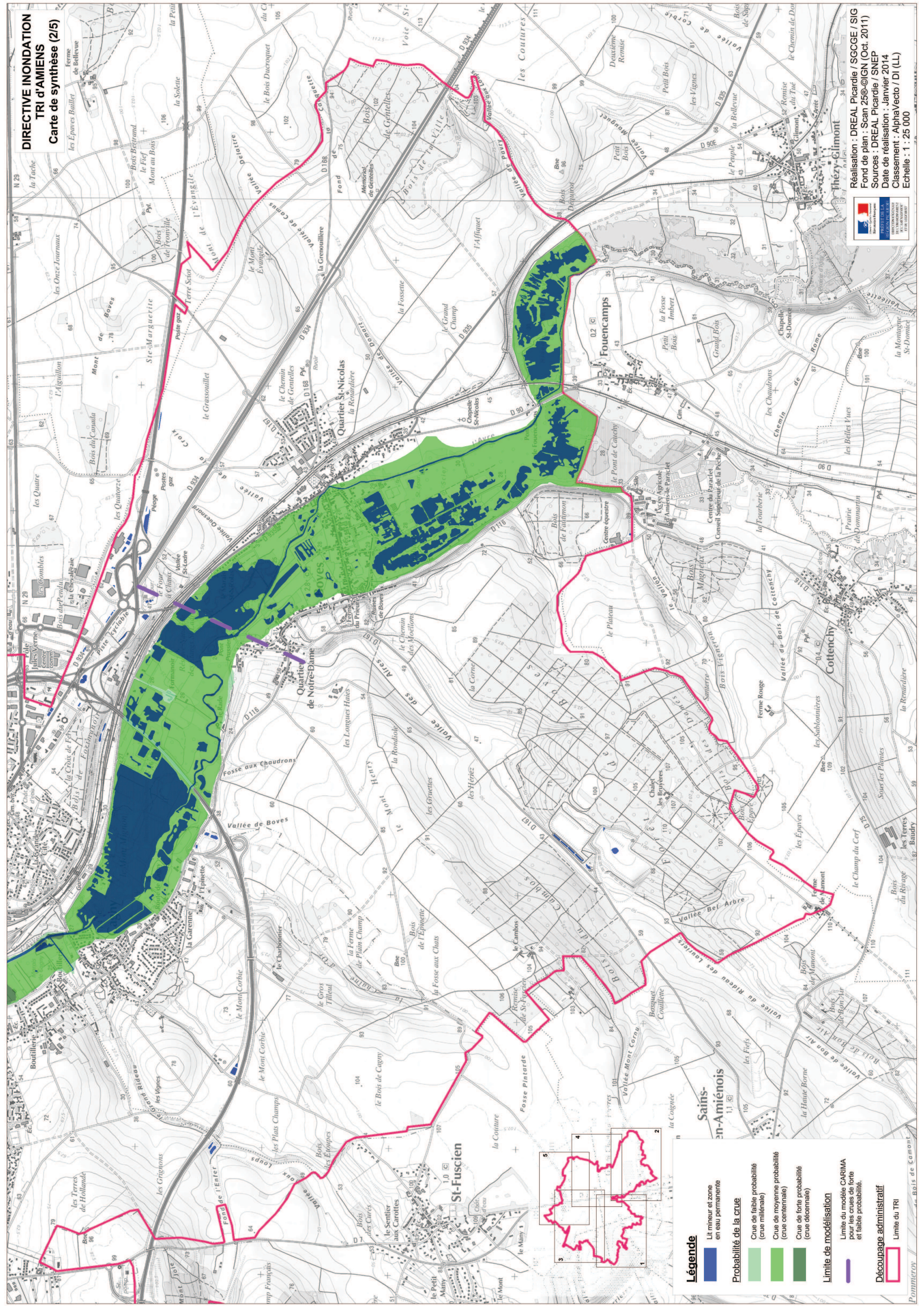
**Légende**

- Lit mineur et zone en eau permanente
- Probabilité de la crue**
- Crue de faible probabilité (crue millénaire)
- Crue de moyenne probabilité (crue centennale)
- Crue de forte probabilité (crue décennale)
- Limites de modélisation**
- Limite du modèle CARIMA pour les crues de forte et faible probabilité.
- Découpage administratif
- Limite du TRI

Réalisation : DREAL Picardie / SCGCE / SIG  
 Fond de plan : Scan 2500 ©IGN (Oct. 2011)  
 Sources : DREAL Picardie / SNEP  
 Date de réalisation : Janvier 2014  
 Classement : AlphaVecto / DI (LL)  
 Echelle : 1 : 25 000



**DIRECTIVE INONDATION  
TRI d'AMIENS  
Carte de synthèse (2/5)**

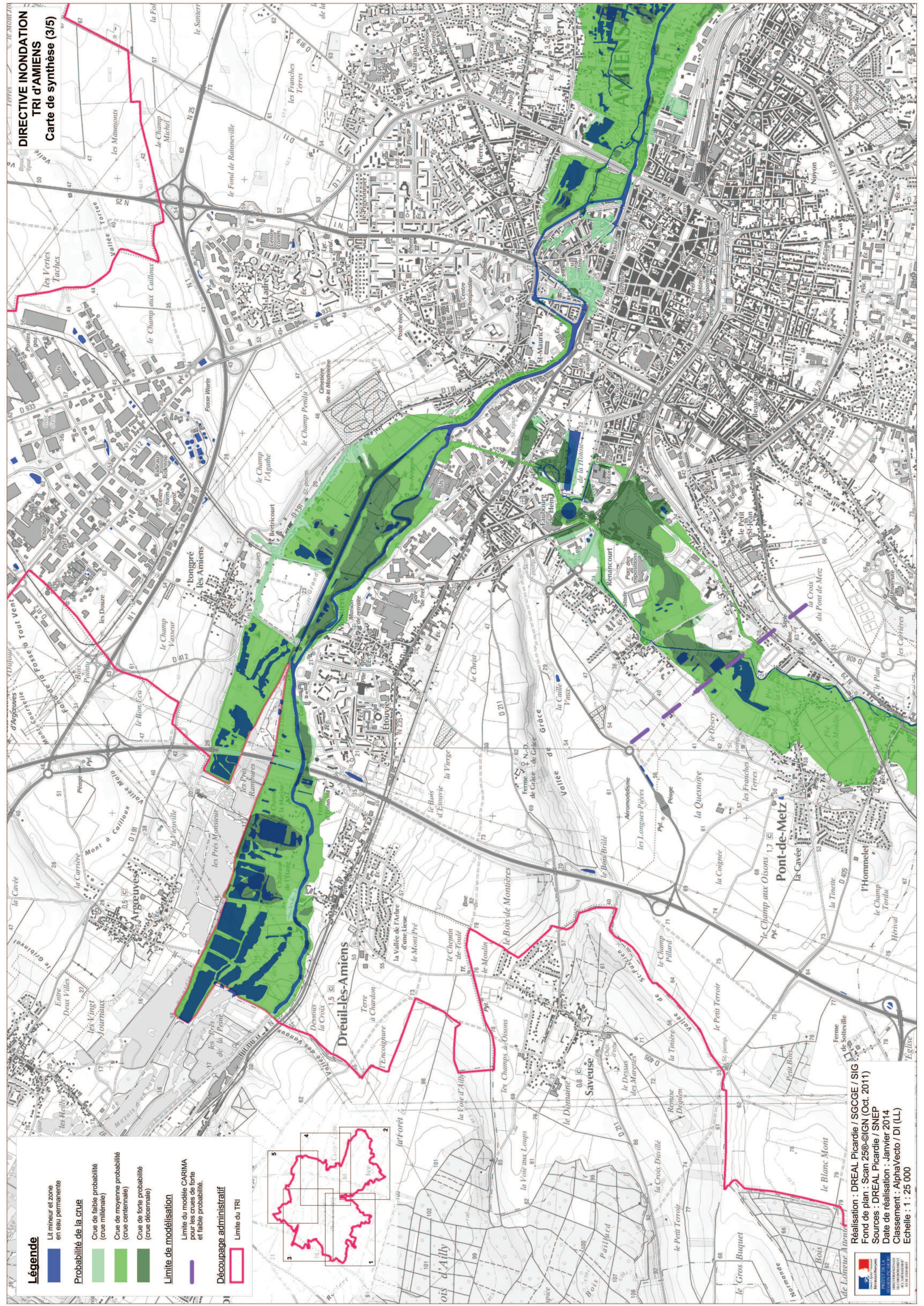


**Légende**

- Lit mineur et zone en eau permanente
- Probabilité de la crue
  - Crue de faible probabilité (crue millénaire)
  - Crue de moyenne probabilité (crue centennale)
  - Crue de forte probabilité (crue décennale)
- Limite de modélisation
- Limite du modèle CARMA pour les crues de forte et faible probabilité.
- Découpage administratif
- Limite du TRI

Réalisation : DREAL Picardie / SCGCE / SIG  
 Fond de plan : Scan 250-0IGN (Oct. 2011)  
 Sources : DREAL Picardie / SNEP  
 Date de réalisation : Janvier 2014  
 Classement : AlphaVecto / DI (LL)  
 Echelle : 1 : 25 000





**Légende**

- Li mieur et zone en eau permanente
- Probabilité de la crue**

  - Crue de faible probabilité (crue millénaire)
  - Crue de moyenne probabilité (crue centennale)
  - Crue de forte probabilité (crue décennale)

- Limite de modélisation**

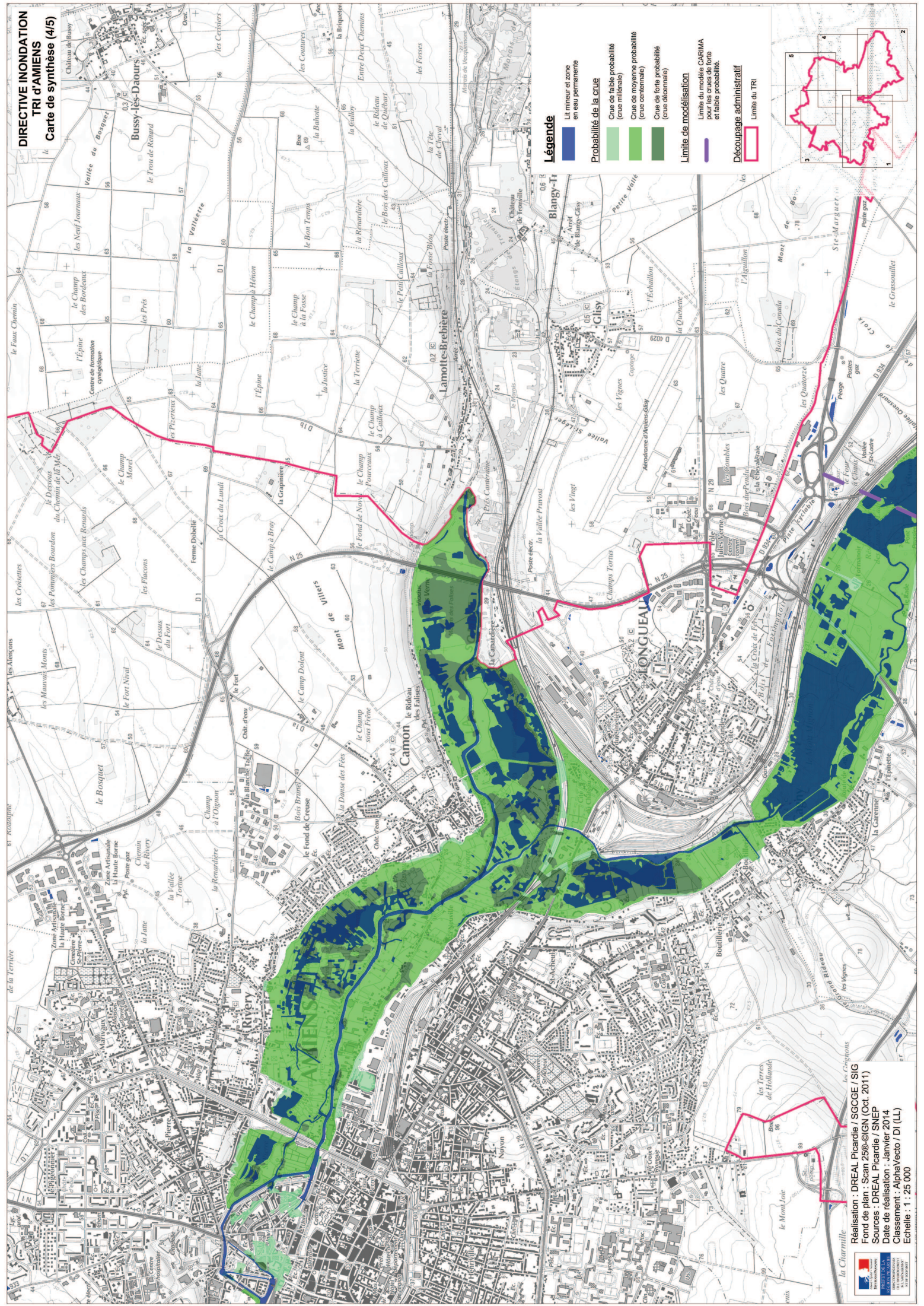
  - Limite du modèle CARIMA pour les crues de forte et faible probabilité.

- Découpage administratif**

  - Limite du TRI

Réalisation : DREAL Picardie / SGGGE / SIG  
 Fond de plan : Scan 250©IGN (Oct. 2011)  
 Sources : DREAL Picardie / SNEP  
 Date de réalisation : Janvier 2014  
 Classement : AlphaVecto / D1 (LL)  
 Echelle : 1 : 25 000

**DIRECTIVE INONDATION  
TRI d'AMIENS  
Carte de synthèse (4/5)**

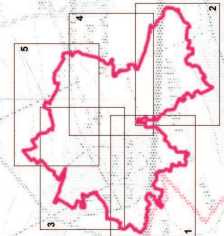


**Légende**

- Lit mineur et zone en eau permanent
- Probabilité de la crue
- Crue de faible probabilité (crue millénaire)
- Crue de moyenne probabilité (crue centennale)
- Crue de forte probabilité (crue décennale)
- Limite de modélisation

**Découpage administratif**

- Limite du TRI






Réalisation : DREAL Picardie / SGCGE / SIG  
 Fond de plan : Scan 256©IGN (Oct. 2011)  
 Sources : DREAL Picardie / SNEP  
 Date de réalisation : Janvier 2014  
 Classement : Alphavecteur D1 (LL)  
 Echelle : 1 : 25 000

**DIRECTIVE INONDATION**  
**TRI d'AMIENS**  
**Carte de synthèse (5/5)**

**Légende**

 Lit mineur et zone en eau permanente

**Probabilité de la crue**

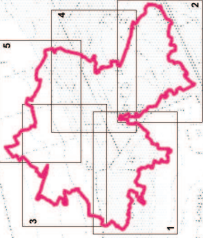
-  Crue de faible probabilité (crue millénaire)
-  Crue de moyenne probabilité (crue centennale)
-  Crue de forte probabilité (crue décennale)

**Limite de modélisation**

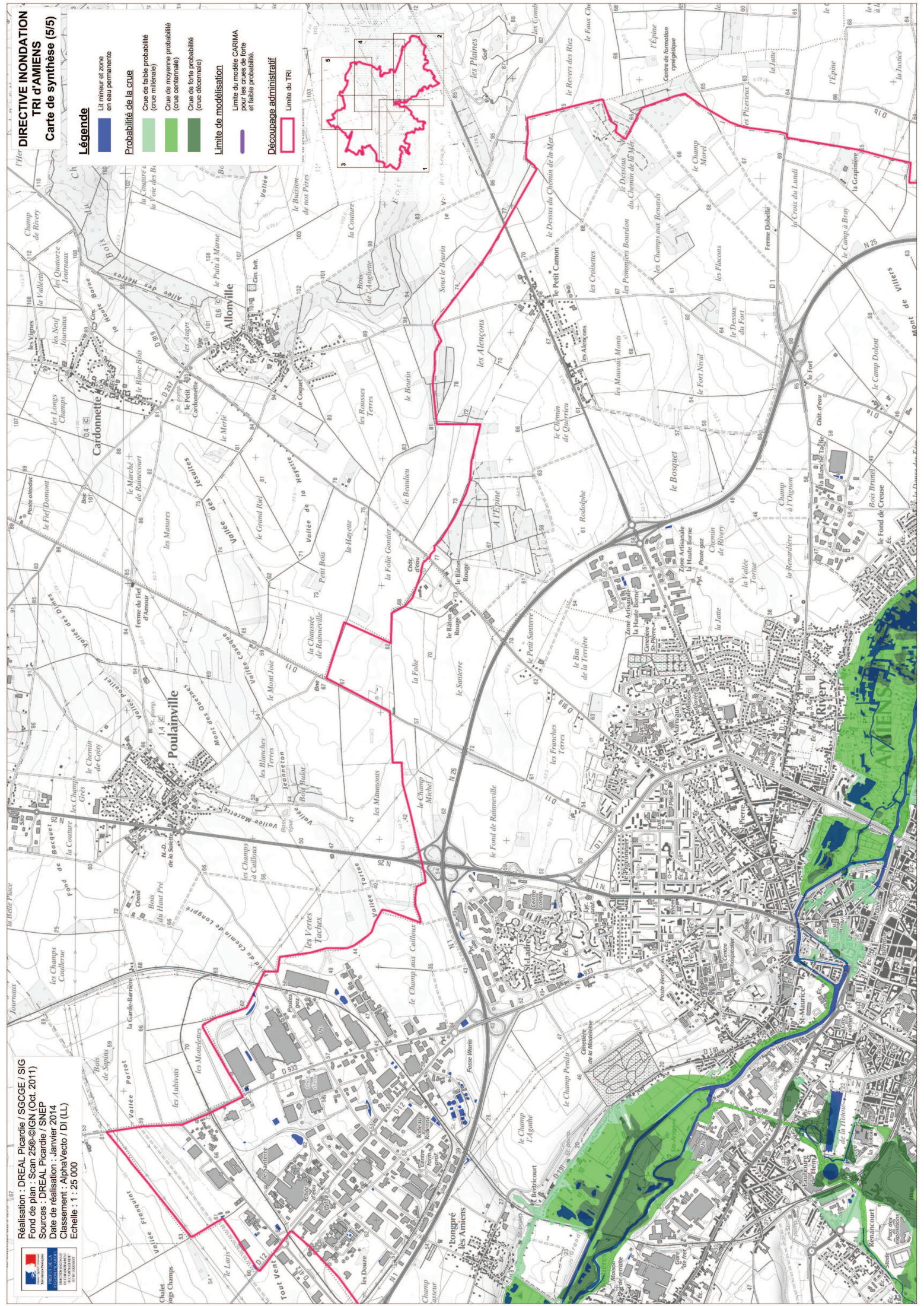
Limite du modèle CAPAMA pour les crues de forte et faible probabilité.

**Découpage administratif**

 Limite du TRI



Réalisation : DREAL Picardie / SGGCE / SIG  
Fond de plan : Scan 2500@IGN (Oct. 2011)  
Sources : DREAL Picardie / SNEP  
Date de réalisation : Janvier 2014  
Classement : AlphaVecto / DI (LL)  
Echelle : 1 : 25 000



**Direction régionale de l'environnement,  
de l'aménagement et du logement  
de Picardie**

56, rue Jules Barni  
80040 Amiens Cedex 1  
Tél : + 33 03 22 82 25 00

