

***Directive n°2007/60/CE
relative à l'évaluation et à la
gestion des risques
d'inondation***

***Cartographie des zones inondables
et des risques
d'inondation du TRI
d'AMIENS***

Projet d'atlas cartographique

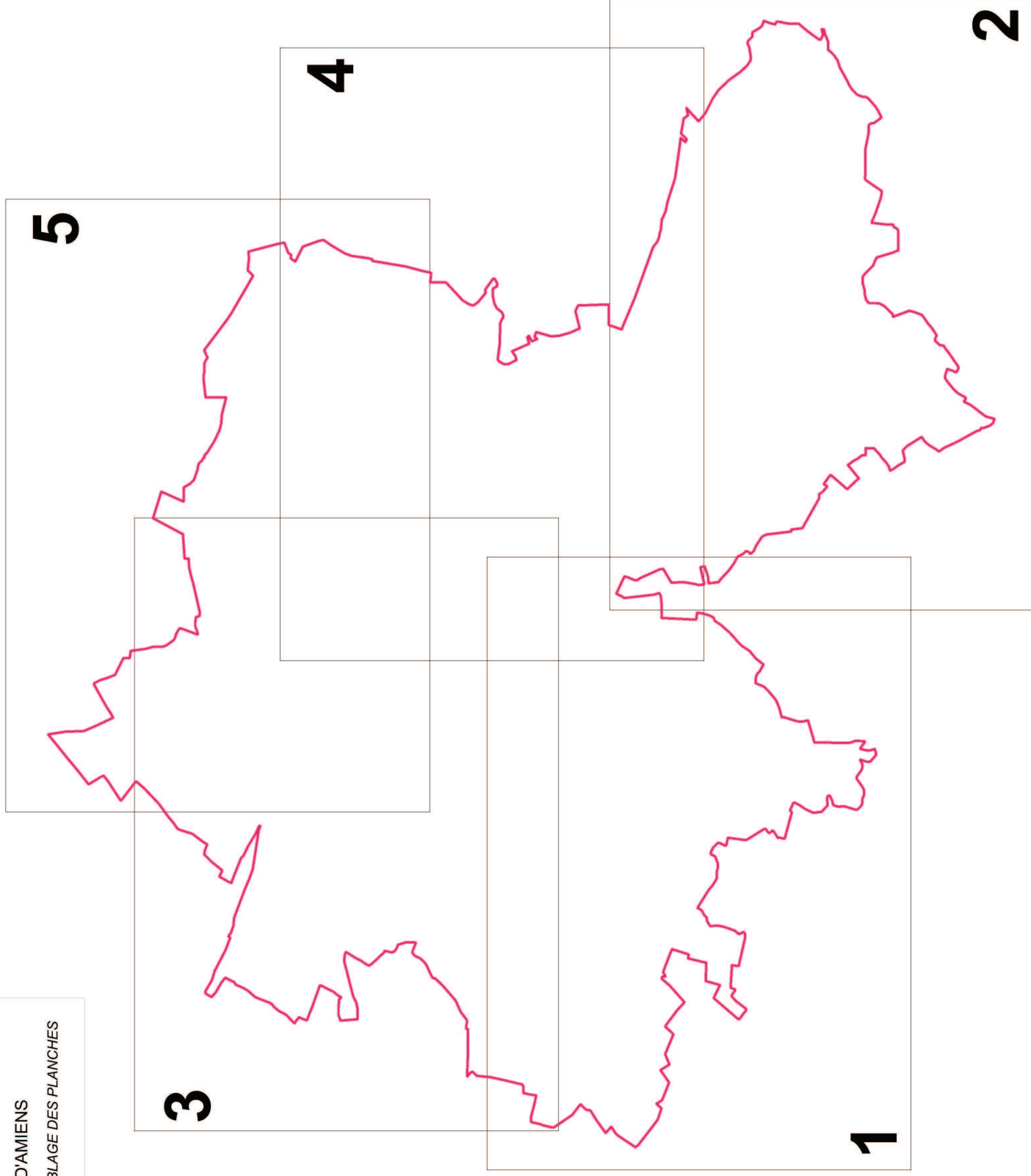
DIRECTIVE INONDATION

TRI D'AMIENS

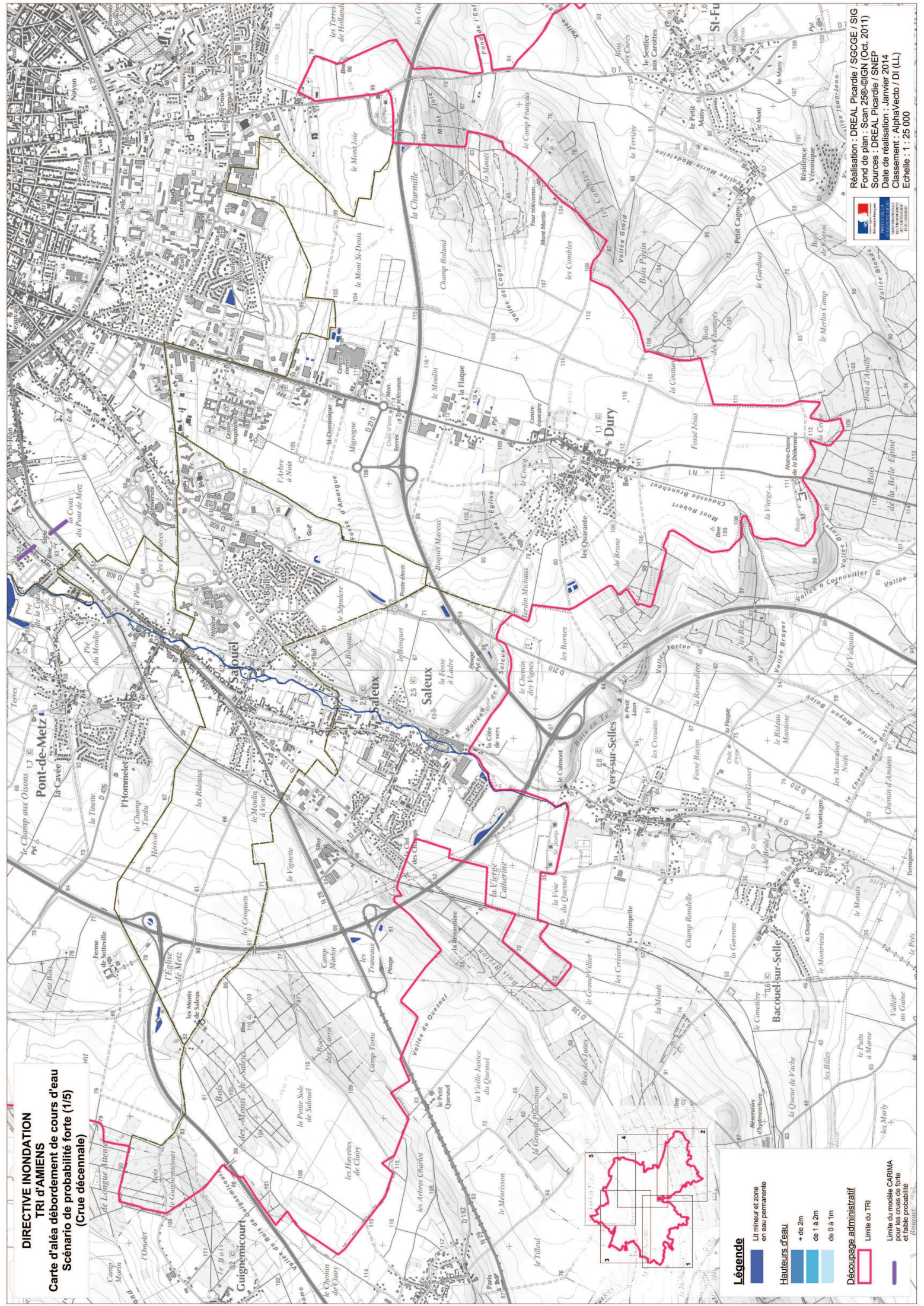
PLAN D'ASSEMBLAGE DES PLANCHES



PROJET DE LA
DIRECTION RÉGIONALE
DE L'AMÉNAGEMENT
ET DE L'URBANISME



DIRECTIVE INONDATION
TRI d'AMIENS
 Carte d'aléa débordement de cours d'eau
 Scénario de probabilité forte (1/5)
 (Crue décennale)



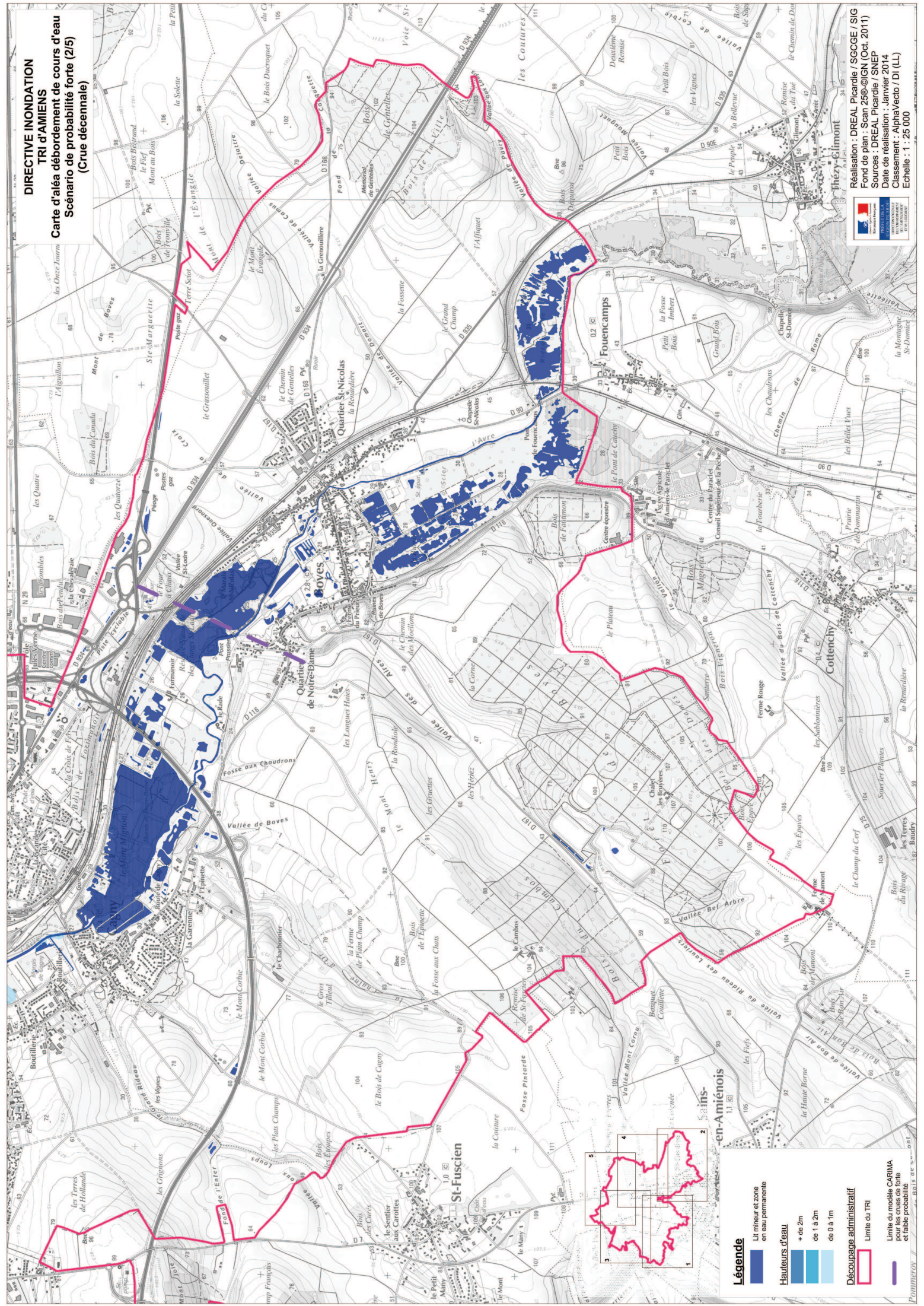
Légende

- Lit mineur et zone en eau permanent
- Hauturs d'eau
 - + de 2m
 - de 1 à 2m
 - de 0 à 1m
- Décapage administratif
- Limite du TRI
- Limite du modèle CARIMA pour les crues de forte et faible probabilité

Réalisation : DREAL Picardie / SCGCE / SIG
 Fond de plan : Scan 2500 ©IGN (Oct. 2011)
 Sources : DREAL Picardie / SNEP
 Date de réalisation : Janvier 2014
 Classement : AlphaVecto / DI (LL)
 Echelle : 1 : 25 000



**DIRECTIVE INONDATION
TRI d'AMIENS**
Carte d'alaé débordement de cours d'eau
Scénario de probabilité forte (2/5)
(Crue décennale)



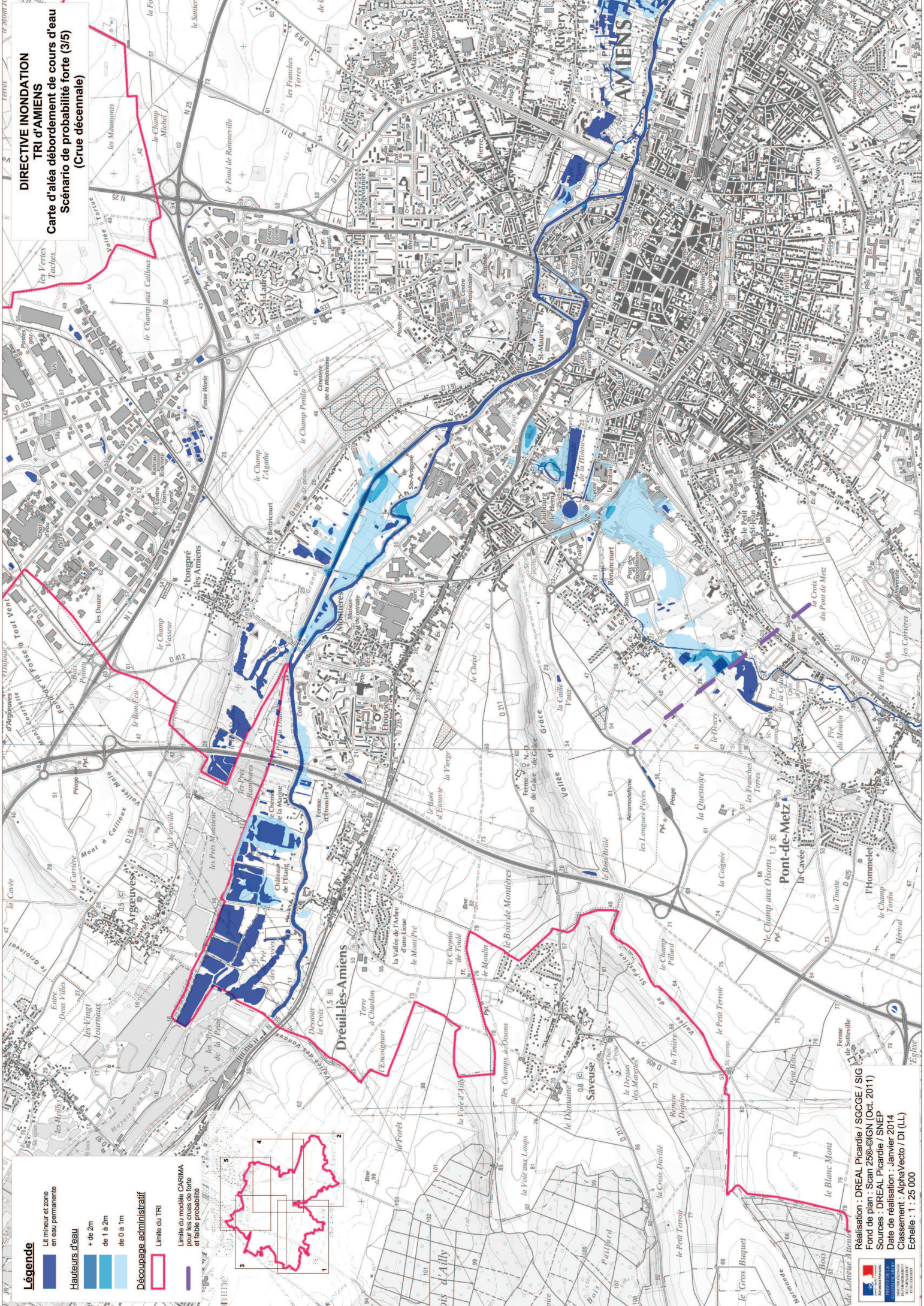
Légende
Lit mineur et zone en eau permanent

Hauteurs d'eau
+ de 2m
de 1 à 2m
de 0 à 1m

Déoupage administratif
Limite du TRI
Limite du modèle CARINA pour les crues de forte et faible probabilité

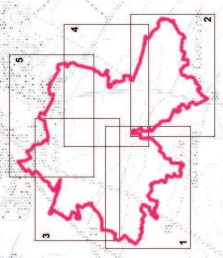
Réalisation : DREAL Picardie / SCGCE / SIG
Fond de plan : Scan 2500 ©IGN (Oct. 2011)
Sources : DREAL Picardie / SNEP
Date de réalisation : Janvier 2014
Classement : AlphaVecto / DI (LL)
Echelle : 1 : 25 000





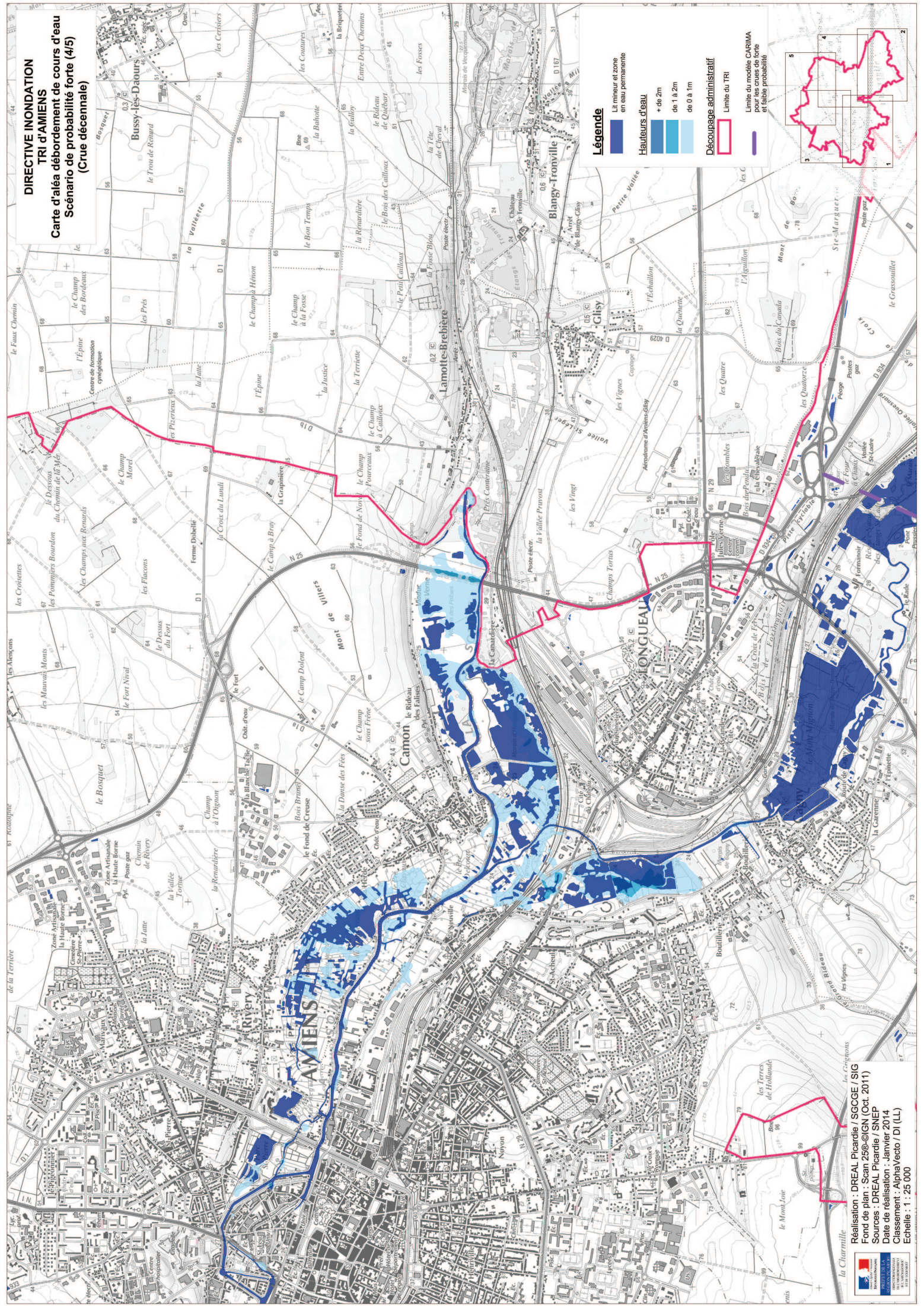
**DIRECTIVE INONDATION
TRI d'AMIENS**
Carte d'aléa débordement de cours d'eau
Scénario de probabilité forte (3/5)
(Crue décennale)

- Légende**
- Lit mineur et zone en eau permanente
 - Hauteurs d'eau**
 - + de 2m
 - de 1 à 2m
 - de 0 à 1m - Décapage administratif**
 - Limite du TRI
 - Limite du modèle CARIMA pour les crues de forte et faible probabilité



Realisation : DREAL Picardie / SGCGE / SIG
Fond de plan : Scan 250e ©IGN (Oct. 2011)
Sources : DREAL Picardie / SNEP
Date de réalisation : Janvier 2014
Classement : AlphaVecto / DTI (LL)
Echelle : 1 : 25 000

**DIRECTIVE INONDATION
TRI d'AMIENS**
Carte d'aléa débordement de cours d'eau
Scénario de probabilité forte (4/5)
(Crue décennale)





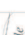



Légende

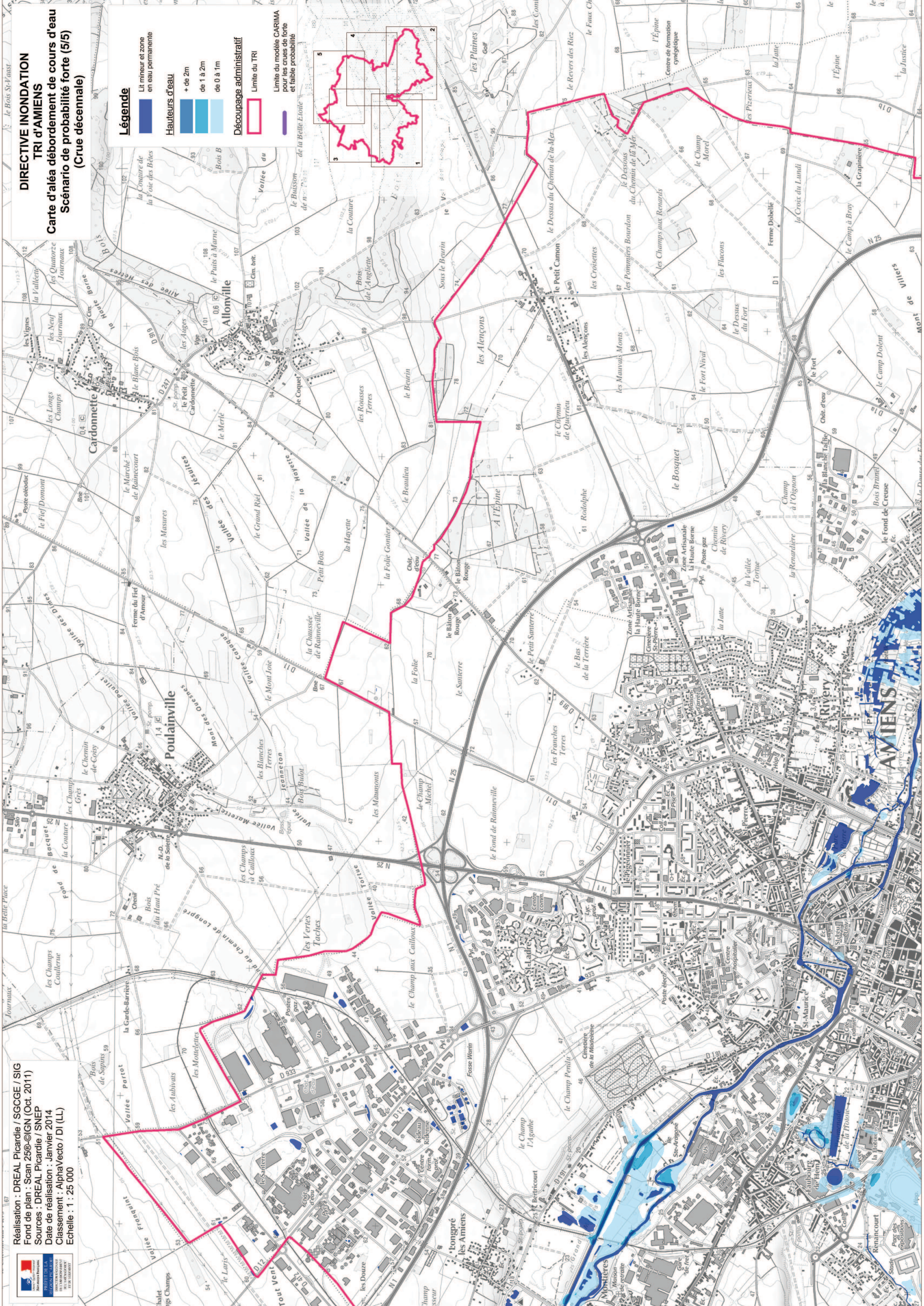
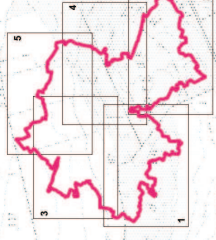
- Lit mineur et zone en eau permanente
- Hauteurs d'eau
 - + de 2m
 - de 1 à 2m
 - de 0 à 1m
- Découpage administratif
 - Limite du TRI
 - Limite du modèle CARIMA pour les crues de forte et faible probabilité

Réalisation : DREAL Picardie / SGCGE / SIG
 Fond de plan : Scan 250©IGN (Oct. 2011)
 Sources : DREAL Picardie / SNEP
 Date de réalisation : Janvier 2014
 Classement : Alphavecto / D1 (LL)
 Echelle : 1 : 25 000

**DIRECTIVE INONDATION
TRI d'AMIENS**
Carte d'aléa débordement de cours d'eau
Scénario de probabilité forte (S/5)
(Crue décennale)

Légende

-  Lit mineur et zone en eau permanente
- Hauteurs d'eau**
-  + de 2m
-  de 1 à 2m
-  de 0 à 1m
- Découpage administratif**
-  Limite du TRI
-  Limite du modèle CARIMA pour les crues de forte et faible probabilité



Réalisation : DREAL Picardie / SGGCE / SIG
Fond de plan : Scan 2500@IGN (Oct. 2011)
Sources : DREAL Picardie / SNEP
Date de réalisation : Janvier 2014
Classement : AlphaVecto / DI (LL)
Echelle : 1 : 25 000

