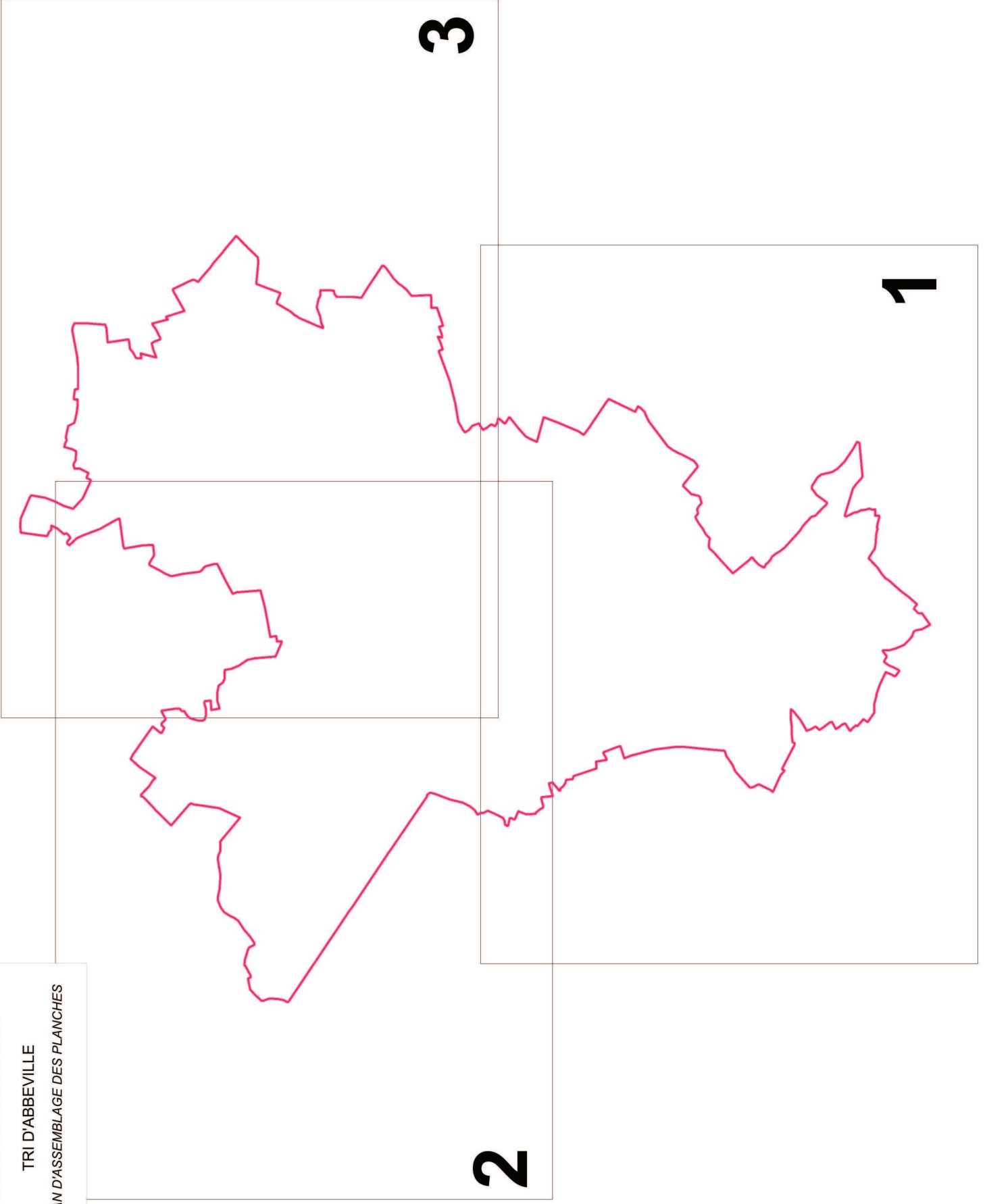


***Directive n°2007/60/CE
relative à l'évaluation et à la
gestion des risques
d'inondation***

***Cartographie des zones inondables
et des risques d'inondation
du TRI d'ABBEVILLE***

Projet d'atlas cartographique

DIRECTIVE INONDATION
TRI D'ABBEVILLE
PLAN D'ASSEMBLAGE DES PLANCHES

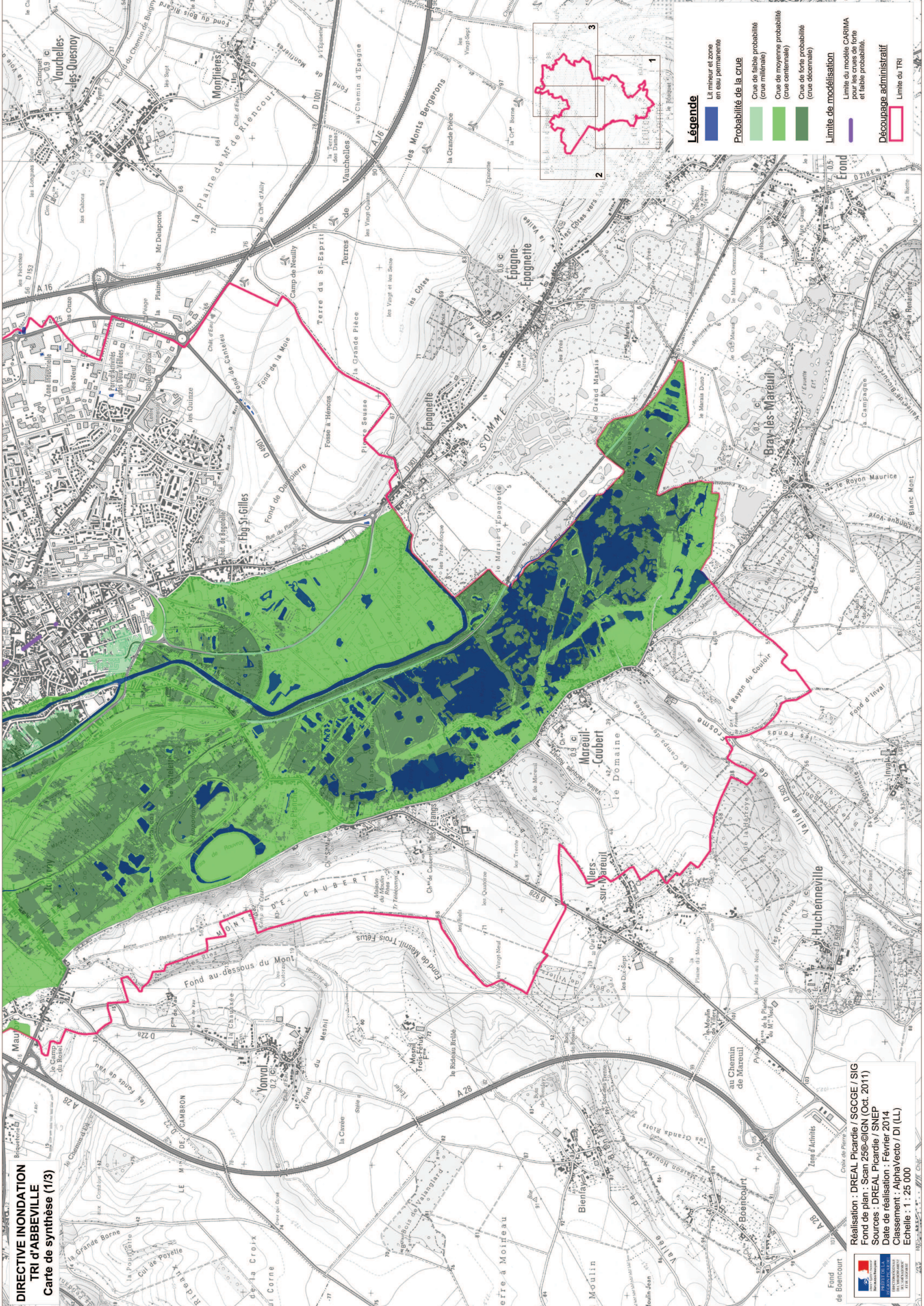


3

1

2

DIRECTIVE INONDATION
TRI d'ABBEVILLE
Carte de synthèse (1/3)

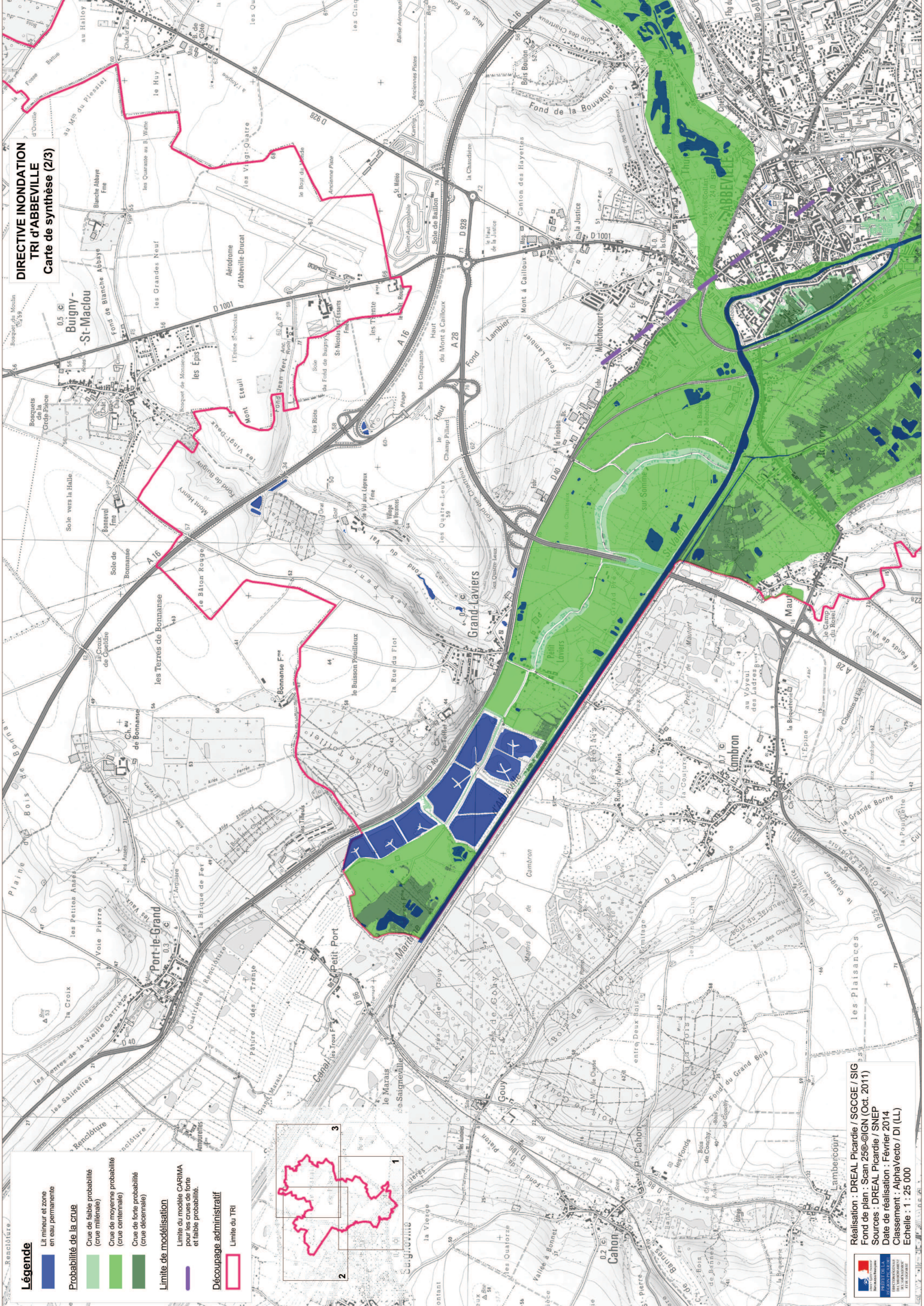


Légende


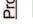



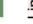
- Lieu minoré et sans en eau permanent
- Probabilité de la crue
 - Crue de faible probabilité (crue millénaire)
 - Crue de moyenne probabilité (crue centennale)
 - Crue de forte probabilité (crue décennale)
- Limite de modélisation
- Limite du modèle CARIMA pour les crues de forte et faible probabilité.
- Découpage administratif
- Limite du TRI

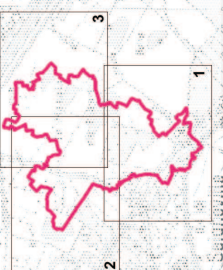
Réalisation : DREAL Picardie / SGCCE / SIG
 Fond de plan : Scan 2500@IGN (Oct. 2011)
 Sources : DREAL Picardie / SNEP
 Date de réalisation : Février 2014
 Classement : AlphaVecto / DI (LL)
 Echelle : 1 : 25 000

**DIRECTIVE INONDATION
TRI d'ABBEVILLE**
Carte de synthèse (2/3)



Légende

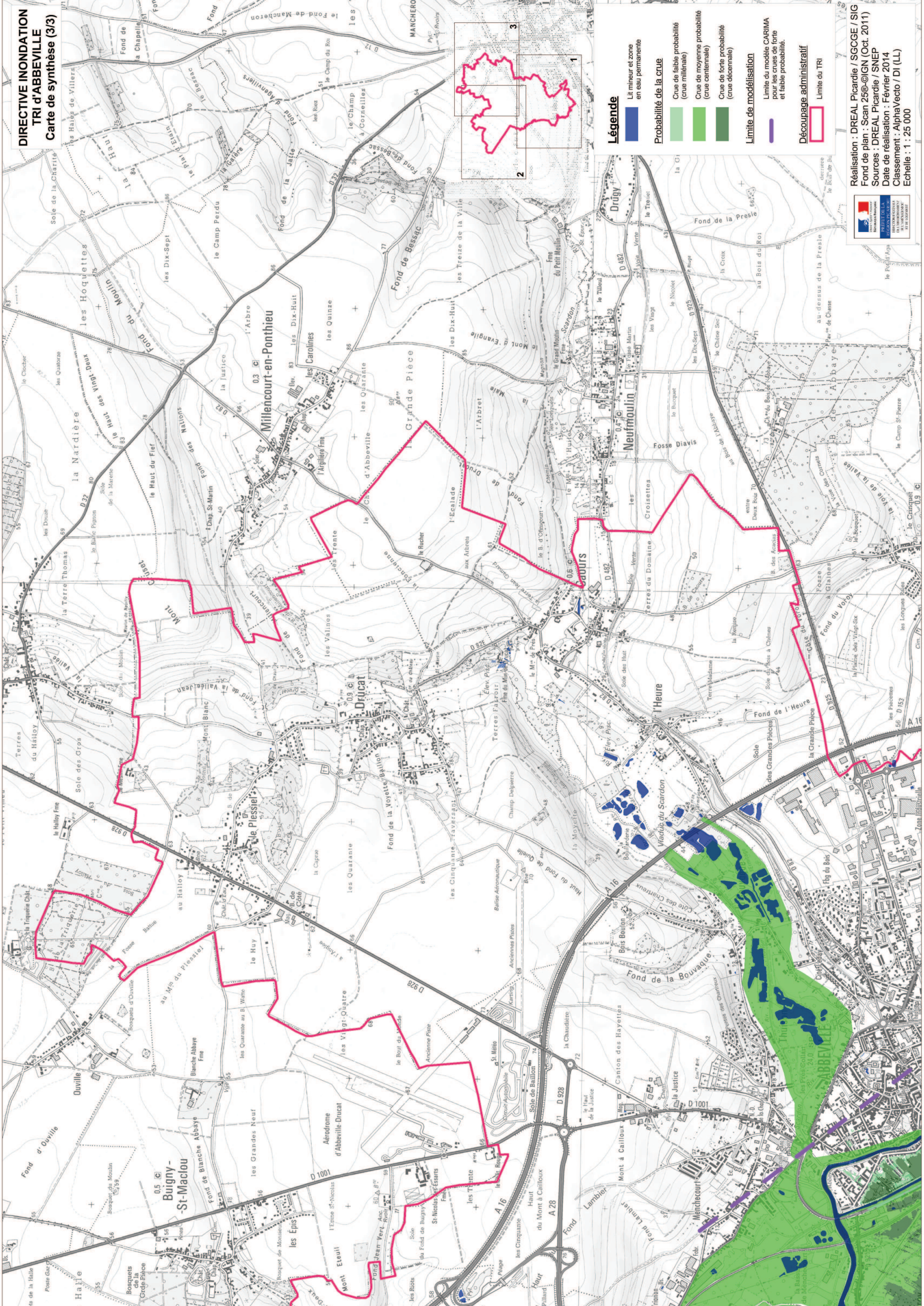
-  La mineur et zone en eau permanente
- Probabilité de la crue**
-  Crue de faible probabilité (crue millénaire)
-  Crue de moyenne probabilité (crue centennale)
-  Crue de forte probabilité (crue décennale)
- Limite de modélisation**
-  Limite du modèle CARIMA pour les crues de forte et faible probabilité.
- Découpage administratif**
-  Limite du TRI



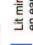


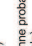



Réalisation : DREAL Picardie / SGCCE / SIG
 Fond de plan : Scan 2500©IGN (Oct. 2011)
 Sources : DREAL Picardie / SNEP
 Date de réalisation : Février 2014
 Classement : AlphaVecto / DI (LL)
 Echelle : 1 : 25 000



**DIRECTIVE INONDATION
TRI d'ABBEVILLE
Carte de synthèse (3/3)**



Légende

-  Limite et zone en eau permanente
- Probabilité de la crue**
-  Cru de faible probabilité (cru millénaire)
-  Cru de moyenne probabilité (cru centennale)
-  Cru de forte probabilité (cru décennale)
-  Limite de modélisation pour les crues de forte et faible probabilité
-  Découpage administratif
-  Limite du TRI

Réalisation : DREAL Picardie / SGC3E / SIG
 Fond de plan : Scan 256@/IGN (Oct. 2011)
 Sources : DREAL Picardie / SNEP
 Date de réalisation : Février 2014
 Classement : Alpha/Vecto / DI (LL)
 Echelle : 1 : 25 000



**Direction régionale de l'environnement,
de l'aménagement et du logement
de Picardie**

56, rue Jules Barni
80040 Amiens Cedex 1
Tél : + 33 03 22 82 25 00

