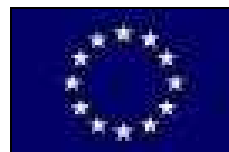




***Coteau de Dannes
et de Camiers
Site FR 3100483***

Atlas cartographique

Juillet 2011



SOMMAIRE :

- Carte 8** : Habitats selon la typologie phytosociologique (zone nord)
- Carte 8 bis** : Habitats selon la typologie phytosociologique (zone sud)
- Carte 9** : Habitats selon la typologie Corine Biotopes (zone nord)
- Carte 9 bis** : Habitats selon la typologie Corine Biotopes (zone sud)
- Carte 10** : Habitats selon la typologie Natura 2000 (zone nord)
- Carte 10 bis** : Habitats selon la typologie Natura 2000 (zone sud)



Pelouses et ourlets

- Pelouse calcicole mésoxérophile à méso-hygrophile écorchée du *Gentianello amarella-Avenulion pratensis* [CB : 34.321 ; EUR 15/2 : 6210-7]
- FT Pelouse calcicole mésoxérophile à méso-hygrophile du *Gentianello amarella-Avenulion pratensis* [CB : 34.321 ; EUR 15/2 : 6210-7]
- FTm Pelouse calcicole mésoxérophile à méso-hygrophile du *Gentianello amarella-Avenulion pratensis* [CB : 34.321 ; EUR 15/2 : 6210-7], faciès mésophile
- FTTr Pelouse calcicole mésoxérophile à méso-hygrophile du *Gentianello amarella-Avenulion pratensis* [CB : 34.321 ; EUR 15/2 : 6210-7], forme rudéralisée
- Tm Ourlet calcicole mésophile subatlantique à *Brachypode penné* et *Eupatoire chanvrine* [CB : 34.42 ; EUR 15/2 : 6210-7]

Friches et végétation de coupe

- GA Végétation pionnière à *Lierre terrestre* et *Mouron des champs* [CB : 82.2x87.2]
- EE Friche mésophile à *Eupatoire chanvrine* et *Epilobe hirsute* [CB : 87.2]
- PO Friche mésoxérophile à *Panais commun* et *Origan commun* [CB : 87.2]
- Roncier [CB : 31.831]
- Végétation de coupe à *Ancolie commune* et *Troène commun* [CB : 31.812x87.2]

Végétation prairiale

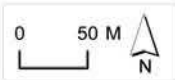
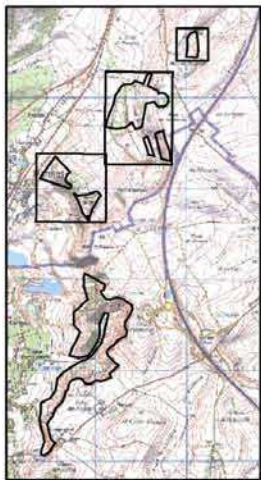
- Pa Prairie calcicole pâturée à *Renoncule rampante* (*Potentillon anserinae*) - [CB : 38.1], faciès à *Cirse des champs*
- Cc Prairie calcicole mésophile pâturée à *Eryngium champêtre* et *Houlque laineuse* [CB : 38.1]
- Cc* Prairie calcicole mésophile pâturée à *Eryngium champêtre* et *Houlque laineuse* [CB : 38.1], forme nitrophile

Végétation ligneuse

- LP Fruticée à *Troène commun* et *Prunellier* [CB : 31.812 ; EUR 15/2 : 6210-7]
- Sn Fruticée à *Troène commun* et *Prunellier* [CB : 31.812 ; EUR 15/2 : 6210-7], faciès enrichi de bas de pente à *Sureau noir*
- Jc Fruticée à *Genévrier commun* [CB : 31.881 ; EUR 15/2 : 5130-2]
- Hr Fruticée à *Argousier faux-nerprun* [CB : 31.812 ; EUR 15/2 : 6210-7]
- Ue Fruticée à *Ajonc d'Europe* [CB : 31.8 ; EUR 15/2 : 6210-7]
- La Fruticée à *Aubours faux-ébénier* [CB : 31.8 ; EUR 15/2 : 6210-7]
- FA Fourré méso-hygrophile à *Frêne commun* et *Aulne glutineux* [CB : 31.8]
- AF Jeune boisement calcicole à *Frêne commun* et *Erable sycomore* [CB : 41.2]

Autres

- Affleurement rocheux
- Cultures [CB : 82.1]
- Route, chemin
- Parking [CB : 86]
- Carrière [CB : 86.41]
- Site industriel en activité [CB : 86.3]
- Non prospecté
- Contours du site



CSN-2010 pp100
Sources :
Levés de terrain 2002 à 2009
DREAL NPdC, 2006
Fonds de carte :
©I2G Orthophotoplan, 2005
Scan 2500 (@IGN-Paris-2006)

Pelouses et ourlets

- Pelouse calcicole mésoxérophile à méso-hygrophile écorchée du *Gentianello amarellae-Avenulion pratensis* [CB : 34.321 ; EUR 15/2 : 6210-7]
- FT Pelouse calcicole mésoxérophile à méso-hygrophile du *Gentianello amarellae-Avenulion pratensis* [CB : 34.321 ; EUR 15/2 : 6210-7]
- FTm Pelouse calcicole mésoxérophile à méso-hygrophile du *Gentianello amarellae-Avenulion pratensis* [CB : 34.321 ; EUR 15/2 : 6210-7], faciès mésophile
- FTr Pelouse calcicole mésoxérophile à méso-hygrophile du *Gentianello amarellae-Avenulion pratensis* [CB : 34.321 ; EUR 15/2 : 6210-7], forme rudéralisée
- Tm Ourlet calcicole mésophile subatlantique à Brachypode penné et Eupatoire chanvrine [CB : 34.42 ; EUR 15/2 : 6210-7]

Friches et végétation de coupe

- GA Végétation pionnière à Lierre terrestre et Mouron des champs [CB : 82.2x87.2]
- EE Friche mésophile à Eupatoire chanvrine et Epilobe hirsute [CB : 87.2]
- PO Friche mésoxérophile à Panais commun et Origan commun [CB : 87.2]
- Roncier [CB : 31.831]
- Végétation de coupe à Ancolie commune et Troène commun [CB : 31.812x87.2]

Végétation prairiale

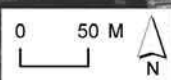
- Pa Prairie calcicole pâturée à Renoncule rampante (*Potentillon anserinae*) - [CB : 38.1], faciès à Cirse des champs
- Cc Prairie calcicole mésophile pâturée à Eryngium champêtre et Houlque laineuse [CB : 38.1]
- Cc* Prairie calcicole mésophile pâturée à Eryngium champêtre et Houlque laineuse [CB : 38.1], forme nitrophile

Végétation ligneuse

- LP Fruticée à Troène commun et Prunellier [CB : 31.812 ; EUR 15/2 : 6210-7]
- Sn Fruticée à Troène commun et Prunellier [CB : 31.812 ; EUR 15/2 : 6210-7], faciès enrichi de bas de pente à Sureau noir
- Jc Fruticée à Genévrier commun [CB : 31.881 ; EUR 15/2 : 5130-2]
- Hr Fruticée à Argousier faux-nerprun [CB : 31.812 ; EUR 15/2 : 6210-7]
- Ue Fruticée à Ajonc d'Europe [CB : 31.8 ; EUR 15/2 : 6210-7]
- La Fruticée à Aubours faux-ébénier [CB : 31.8 ; EUR 15/2 : 6210-7]
- FA Fourré méso-hygrophile à Frêne commun et Aulne glutineux [CB : 31.8]
- AF Jeune boisement calcicole à Frêne commun et Erable sycomore [CB : 41.2]

Autres

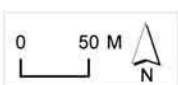
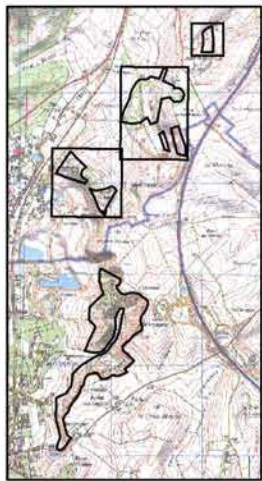
- Affleurement rocheux
- Cultures [CB : 82.1]
- Route, chemin
- Parking [CB : 86]
- Carrière [CB : 86.41]
- Site industriel en activité [CB : 86.3]
- Non prospecté
- Contours du site



CSN-2010 ppjce
Sources :
Levés de terrain 2002 à 2009
DREAL NPdC, 2006
Fonds de carte :
©IGN Orthophotoplan, 2005
Scan25®(©IGN-Paris-2006)



- 31.8 : Fourrés
- 31.812 : Fruticées à Prunelliers et Troènes
- 31.881 : Landes à Genévriers
- 34.321 : pelouses calcaires sub-atlantiques semi-arides
- 34.42 : Lisières mésophiles
- 38.1 : Pâtures mésophiles
- 41.2 : Chênaies - charmaies
- 82.1 : Champs d'un seul tenant intensément cultivés
- 82.2x87.2 : Cultures avec marge de végétation spontanée, et zones rudérales
- 86 : Villes, villages et sites industriels
- 86.3 : Sites industriels en activité
- 86.41 : Carrières
- 87.2 : Zones rudérales
- Pas de code Corine Biotopes
- Non prospecté ou non décrit
- Contours du site



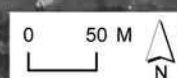
CSN-2010 ppige
Sources :
Levés de terrain 2002 à 2009
DREAL NPdC, 2006
Fond de carte :
©2G Orthophotoplan, 2005
Scan25@IGN-Paris-2006

Site
Natura 2000
FR3100483

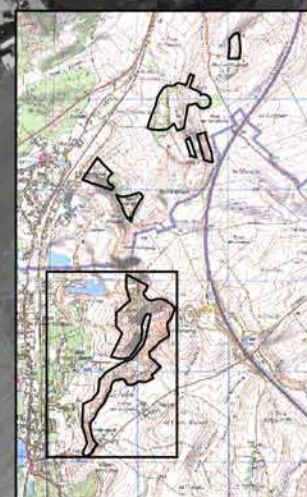
Carte 9 bis : Habitats naturels
selon la typologie Corine Biotopes,
partie Sud



- 31.8 : Fourrés
- 31.812 : Fruticées à Prunelliers et Troènes
- 31.881 : Landes à Genévriers
- 34.321 : Pelouses calcaires sub-atlantiques semi-arides
- 34.42 : Lisières mésophiles
- 38.1 : Pâtures mésophiles
- 41.2 : Chênaies - charmaies
- 82.1 : Champs d'un seul tenant intensément cultivés
- 82.2x87.2 : Cultures avec marge de végétation spontanée, et zones rudérales
- 86 : Villes, villages et sites industriels
- 86.3 : Sites industriels en activité
- 86.41 : Carrières
- 87.2 : Zones rudérales
- Pas de code Corine Biotopes
- Non prospecté ou non décrit
- Contours du site

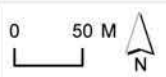
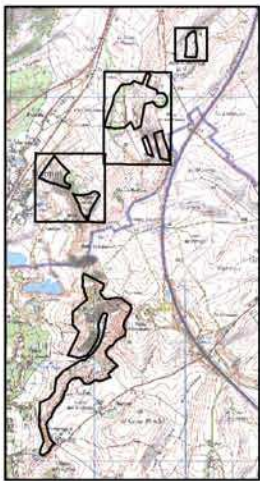


Sources :
Levés de terrain 2002 à 2009
DREAL NPdC, 2006
Fonds de carte :
©2G Orthophotoplan, 2005
Scan25B(©IGN-Paris-2006)





- 5130-2 : Junipérides secondaires planitiaires à montagnardes à Genévrier commun
- 6210-7 : Pelouses calcicoles nord-atlantiques
- 6210-7 : Pelouses calcicoles nord-atlantiques (ourlets)
- 6210-7 : Pelouses calcicoles nord-atlantiques (faciès d'embuissonnement)
- Habitats d'intérêt communautaire en mosaïque
- Habitats d'intérêt communautaire en mosaïque avec des habitats d'intérêt non communautaire
- Non prospecté
- Contours du site



CSN-2010 ppige

Sources :
Levés de terrain 2002 à 2009
DREAL NPdC, 2006
Fond de carte :
©I2G Orthophotoplan, 2005
Scan250/©IGN-Paris-2006

Site
Natura 2000
FR3100483

Carte 10 bis : Habitats naturels
selon la typologie Natura 2000
partie Sud



- 5130-2 : Junipérais secondaires planitiaires à montagnardes à Genévrier commun
- 6210-7 : Pelouses calcicoles nord-atlantiques
- 6210-7 : Pelouses calcicoles nord-atlantiques (ourlets)
- 6210-7 : Pelouses calcicoles nord-atlantiques (faciès d'embuisonnement)
- Habitats d'intérêt communautaire en mosaïque
- Habitats d'intérêt communautaire en mosaïque avec des habitats d'intérêt non communautaire
- Non prospecté
- Contours du site



