



## Cartographie de la flore patrimoniale observée sur site NPC 012

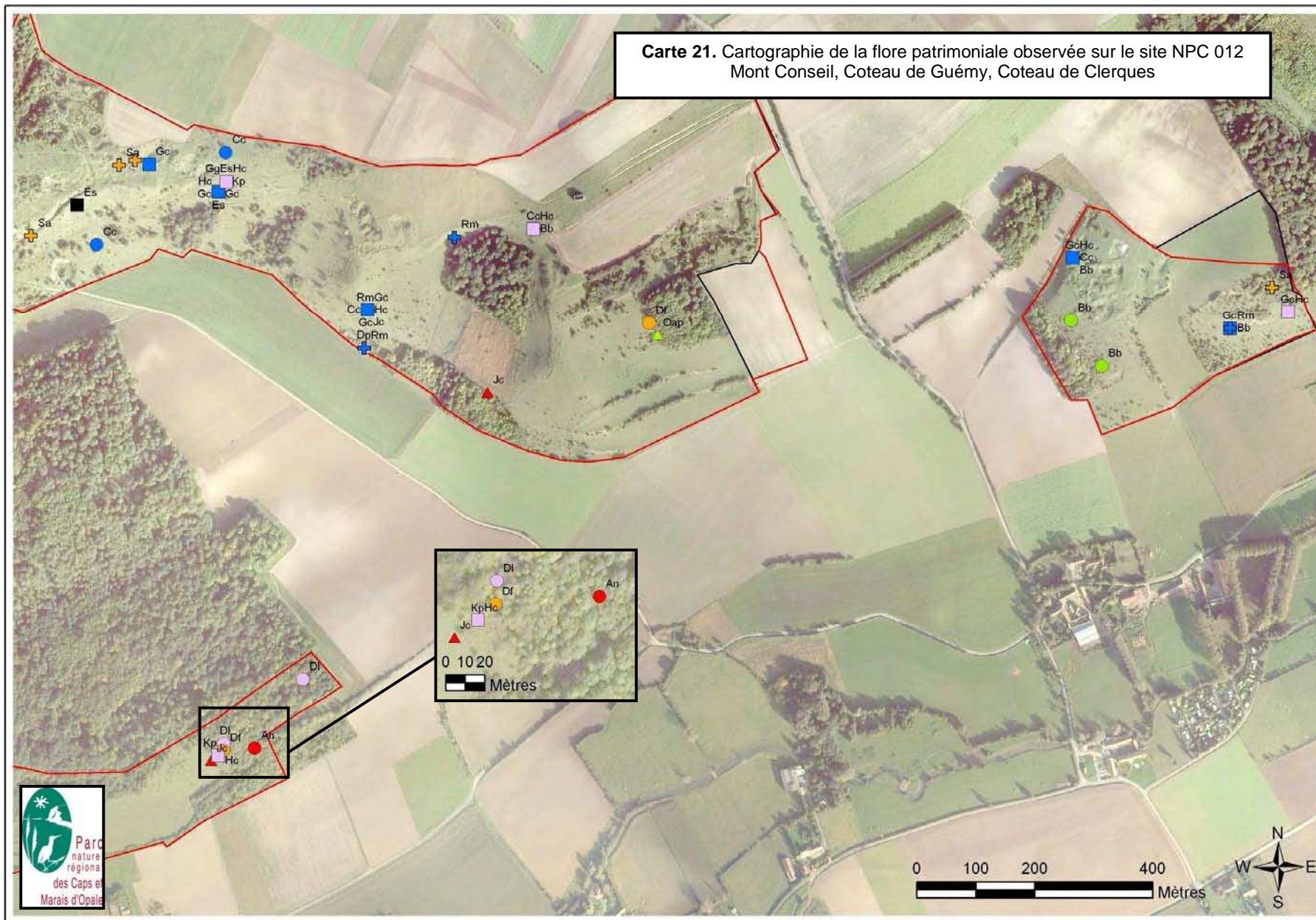
### « Pelouses et bois neutro-calcoles des cuestas du Boulonnais et du Pays de Licques »

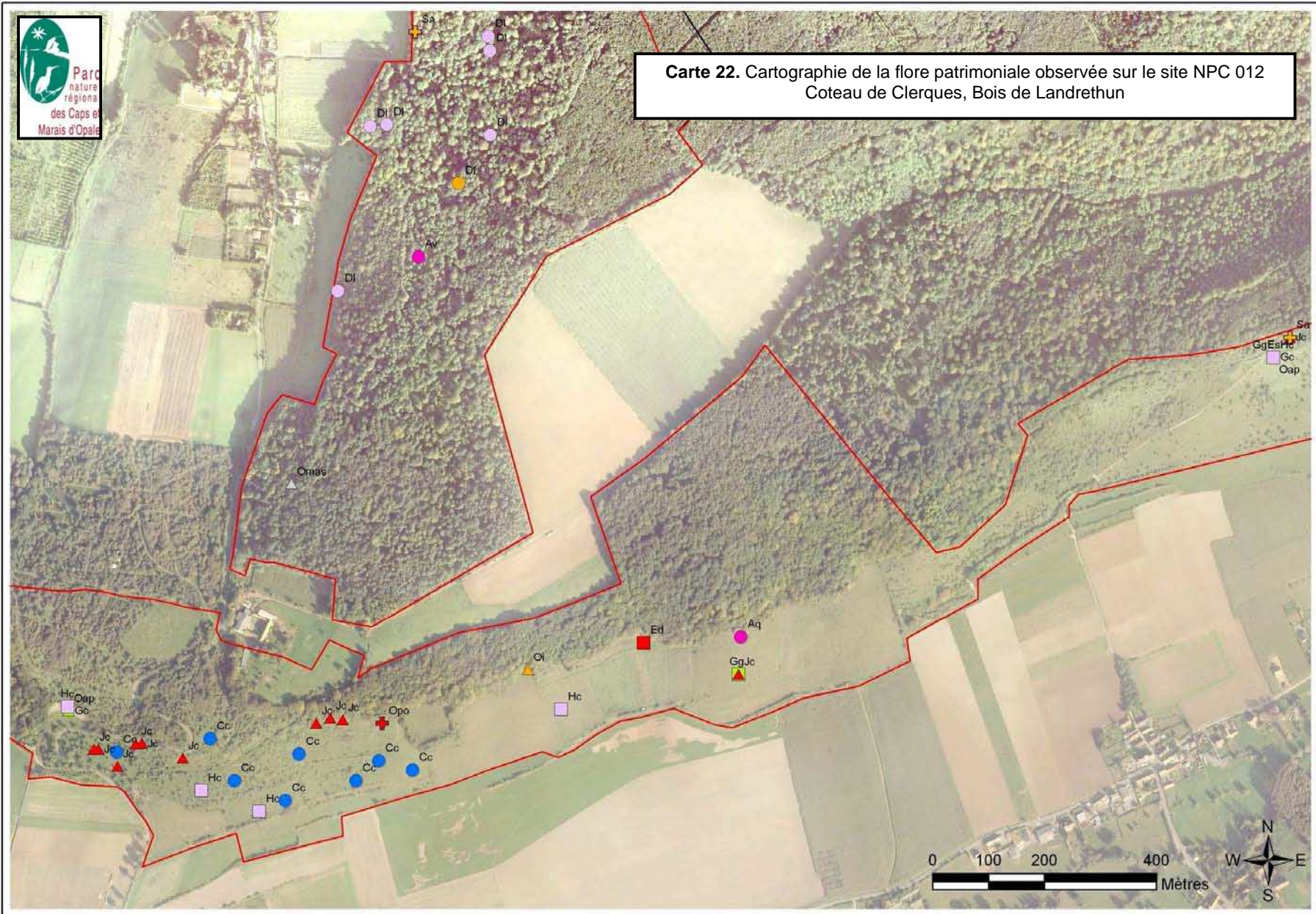
 Ap	<i>Aconitum ptarnica</i> (Aconite casque de Jupiter)	 Jc	<i>Juniperus communis</i> (Genévrier commun), AR
 Av	<i>Aquilegia vulgaris</i> (Ancolie commune), R	 Kp	<i>Koeleria pyramidata</i> (Koelérie pyramidale), AR
 Ac	<i>Asperula cynanchica</i> (Aspérule à l'esquinancie), PC	 Ls	<i>Lathyrus sylvestris</i> (Gesse des bois), PC
 Ag	<i>Astragalus glycyphyllos</i> (Astragale à feuilles de réglisse), AR	 Ms	<i>Myosotis sylvatica</i> (Myosotis des forêts), PC
 Bb	<i>Bunium bulbocastanum</i> (Noix de terre), AR	 Oap	<i>Ophrys apifera</i> (Ophrys abeille), AC
 Cc	<i>Carex caryophyllea</i> (Laîche printanière), AR	 Oar	<i>Ophrys araneola</i> (Ophrys petite araignée)
 Df	<i>Dactylorhiza fuschii</i> (Dactylorhize de Fuchs), AC	 Oi	<i>Ophrys insectifera</i> (Ophrys mouche), AR
 Dp	<i>Dactylorhiza praetermissa</i> (Dactylorhize négligée), PC	 Omas	<i>Orchis mascula</i> (Orchis mâle), PC
 Dl	<i>Daphne laureola</i> (Daphné lauréole), R	 Omor	<i>Orchis morio</i> (Orchis bouffon), RR
 Ebd	<i>Euphorbia dulcis</i> (Euphorbe à larges feuilles), RR	 Opo	<i>Orchis purpurea</i> (Orchis pourpre), PC
 Ebs	<i>Euphorbia stricta</i> (Euphorbe raide), E	 Op	<i>Ornithogalum pyrenaicum</i> (Ornithogale des Pyrénées), R
 Es	<i>Euphrasia stricta</i>	 Pp	<i>Parnassia palustris</i> (Parnassie des marais), AR
 Gp	<i>Galium pumilum</i> (Gaillet couché), R	 Ps	<i>Phyllitis scolopendrium</i> (Scolopendre), AR
 Gg	<i>Gentianella germanica</i> (Gentiane d'Allemagne), AR	 Pv	<i>Primula vulgaris</i> (Primevère acaule), AR
 Gc	<i>Gymnadenia conopsea</i> (Gymnadénie moucheron), AR	 Rm	<i>Rosa micrantha</i> (Rosier à petites fleurs), R
 Hn	<i>Helianthemum nummularium</i> (Hélianthème nummulaire), AR	 Sa	<i>Sorbus aria</i> (Sorbier alouchier), R
 Hv	<i>Helleborus viridis</i> (Hellébore vert), AR	 Th	<i>Tephrosieris helenitis</i> (Séneçon à feuilles spatulées), RR
 Hc	<i>Hippocrepis comosa</i> (Hippocrévide en ombelle), R	 Tm	<i>Trifolium medium</i> (Trèfle intermédiaire), AR

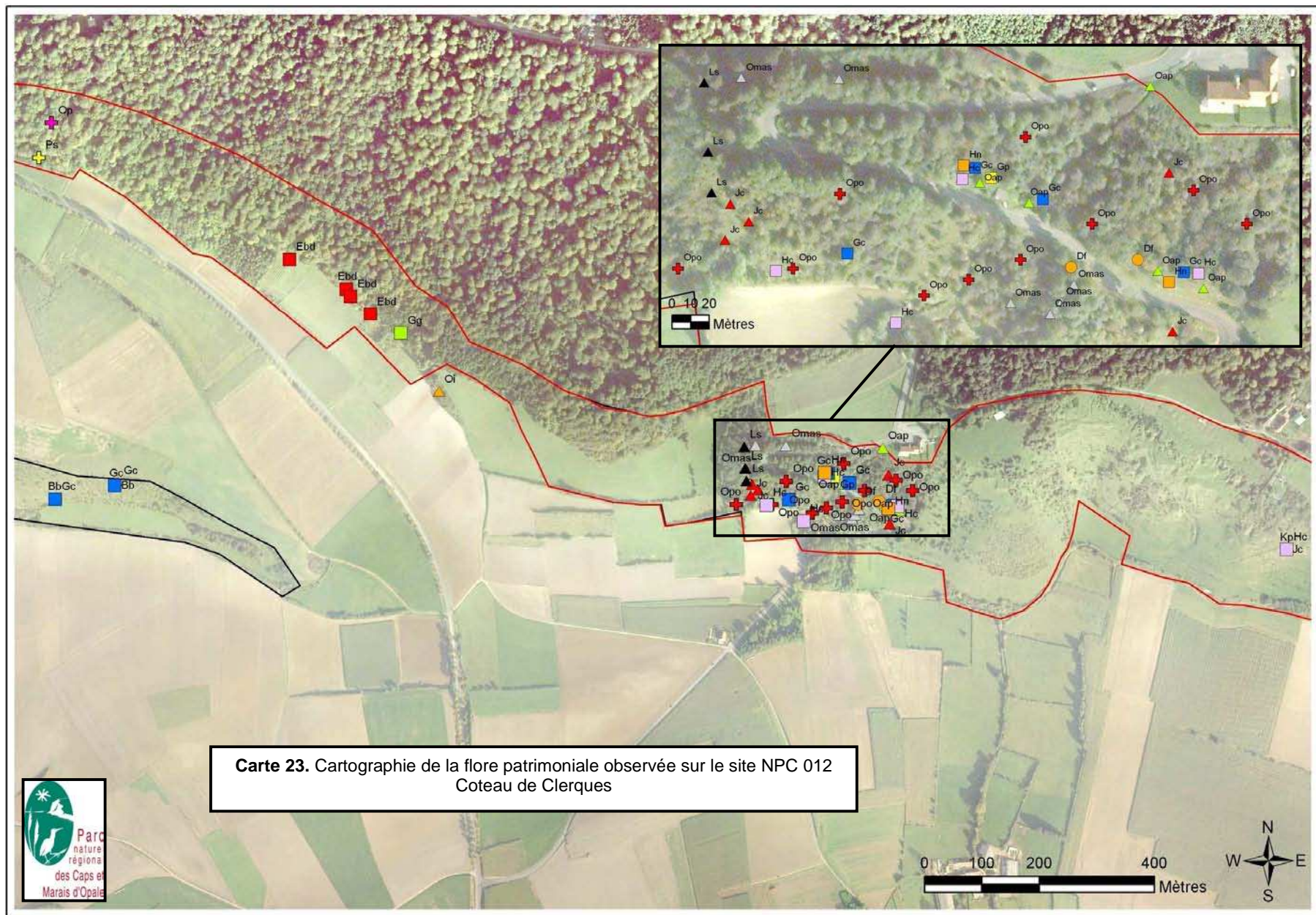
-  Périmètre initial du site Natura 2000 NPC 012  
 Périmètre d'étude du site Natura 2000 NPC 012

(sources : Biodiversita, 2008 ; CRPF, 2008 ;  
PNR CMO, 2009 ; Biotope, 2009)

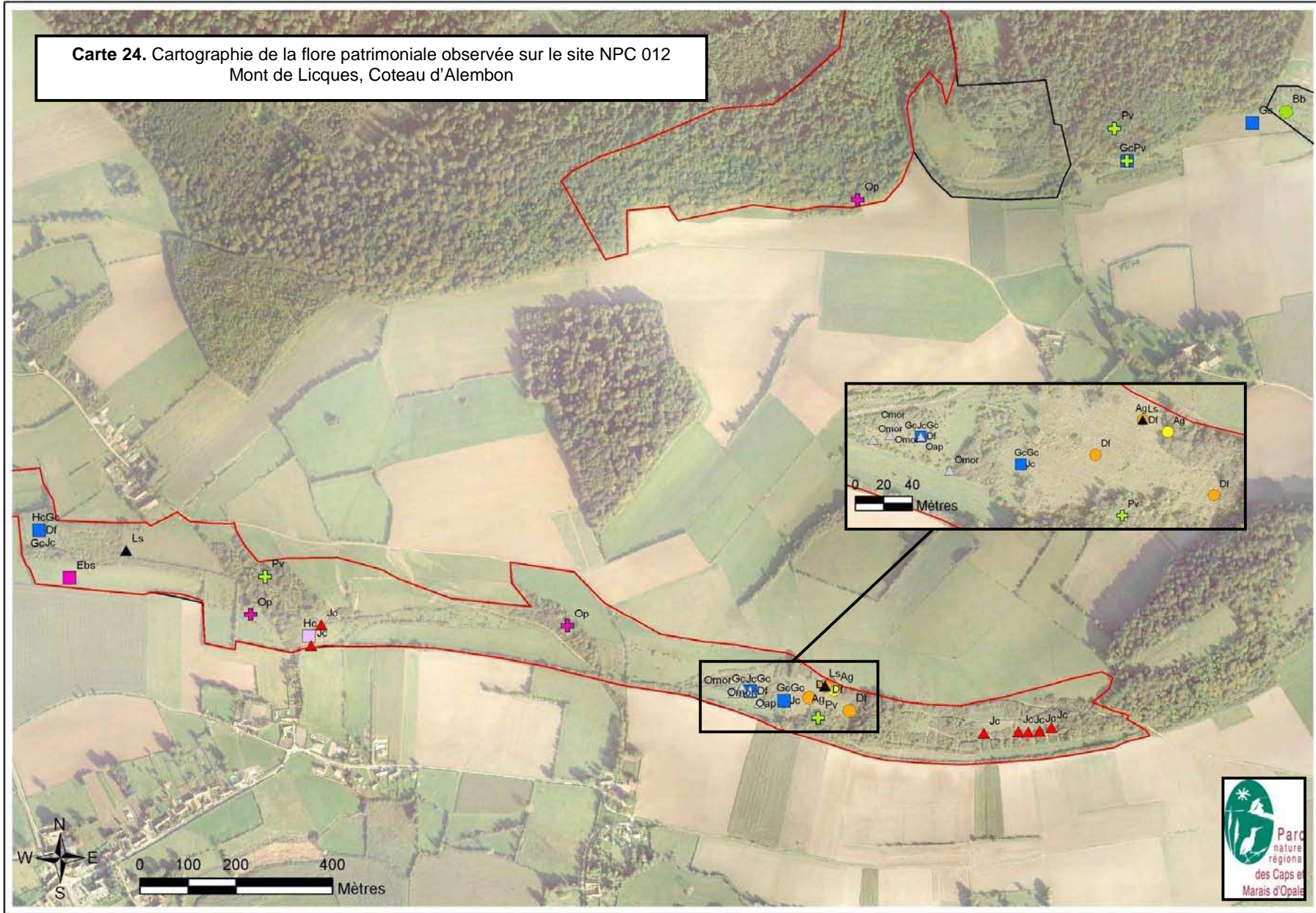


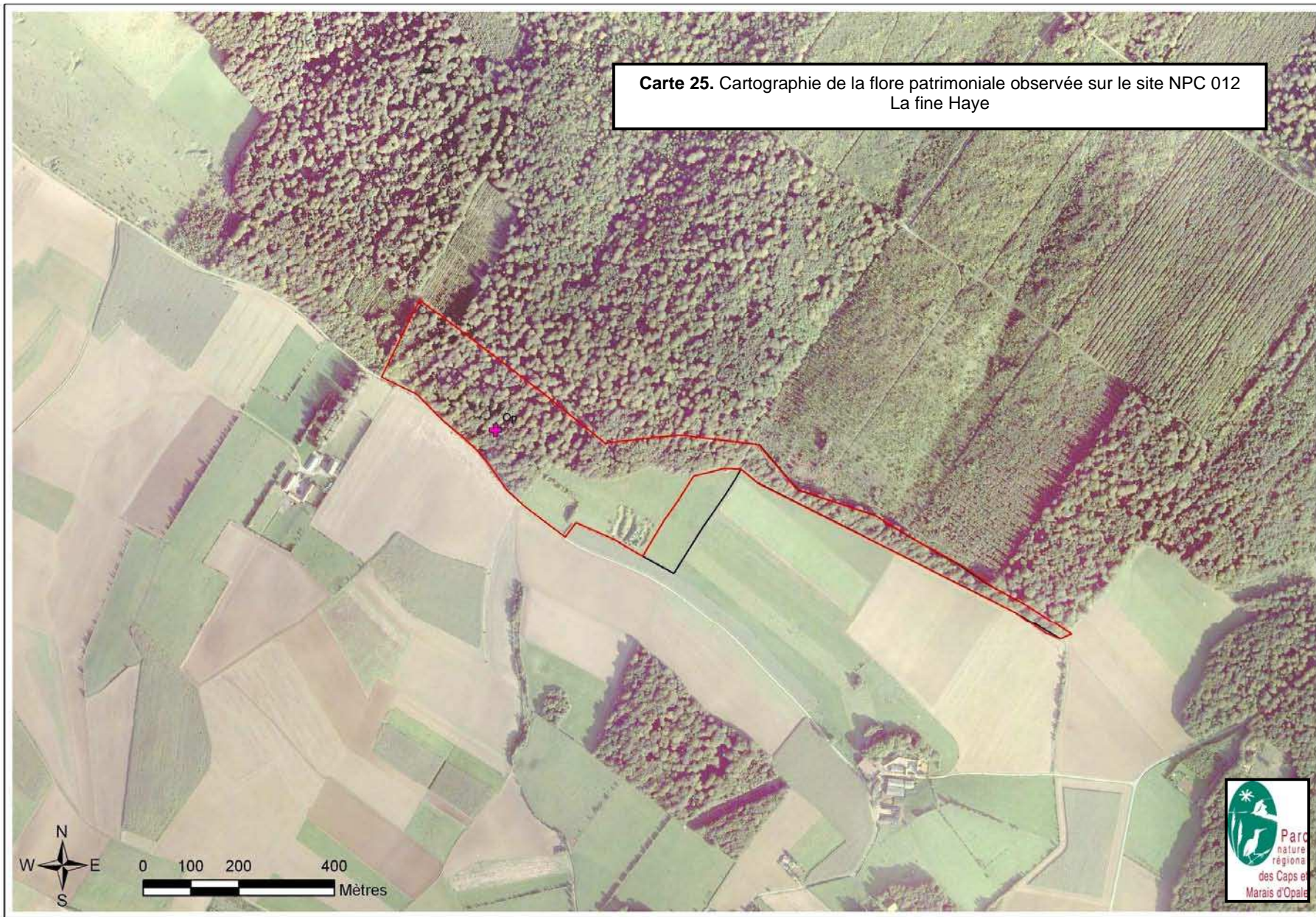


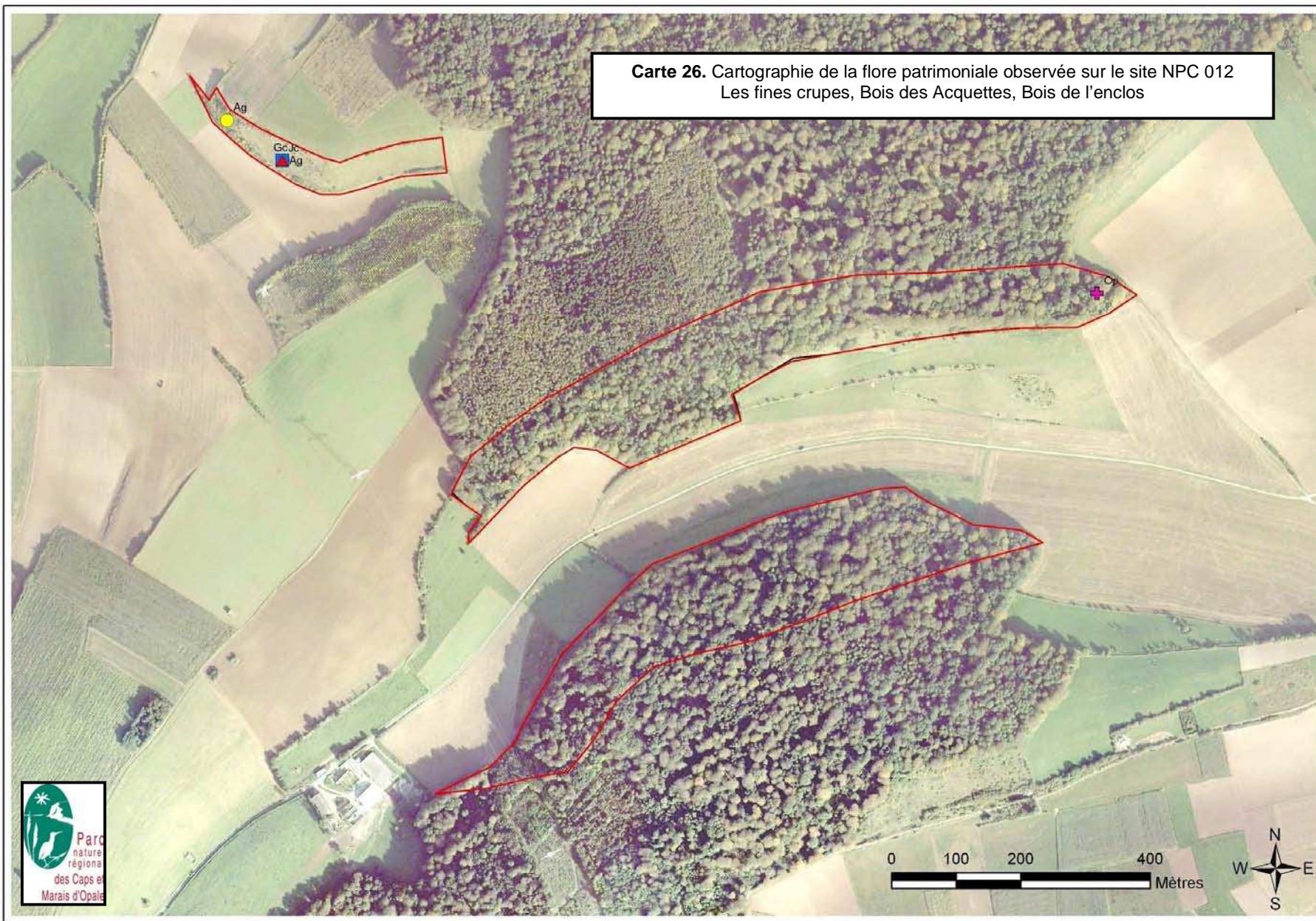


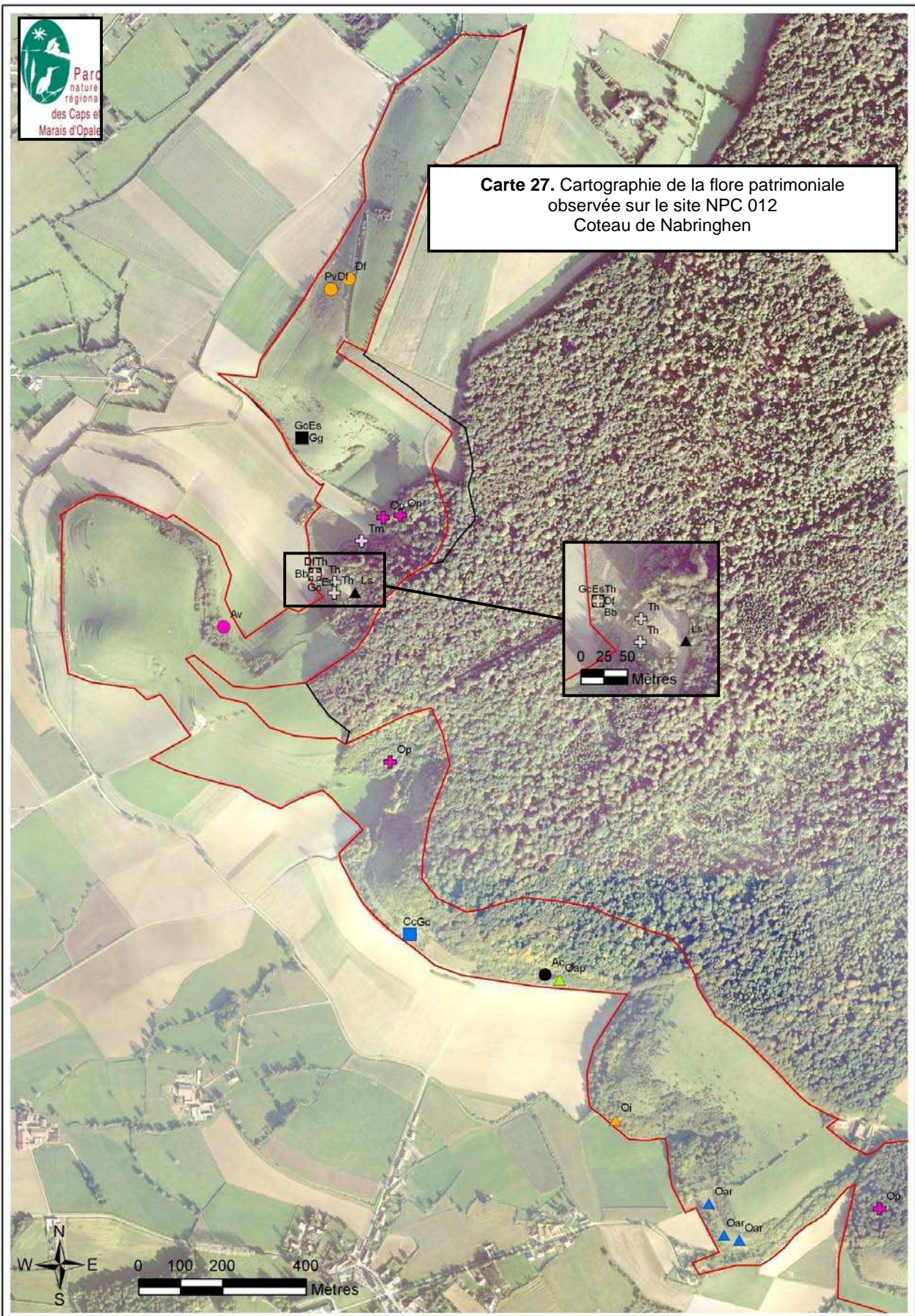


**Carte 24.** Cartographie de la flore patrimoniale observée sur le site NPC 012  
Mont de Licques, Coteau d'Alembon

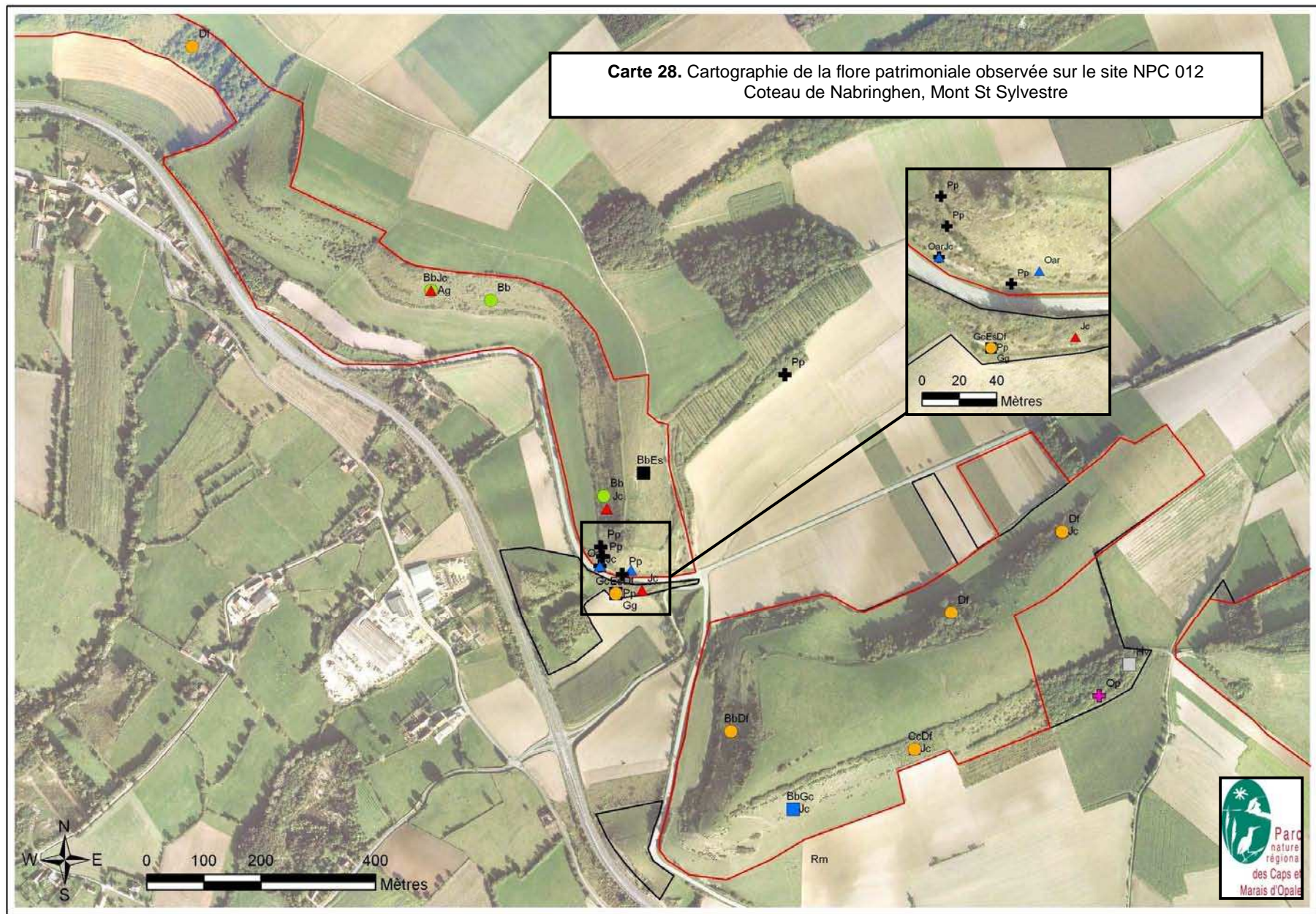




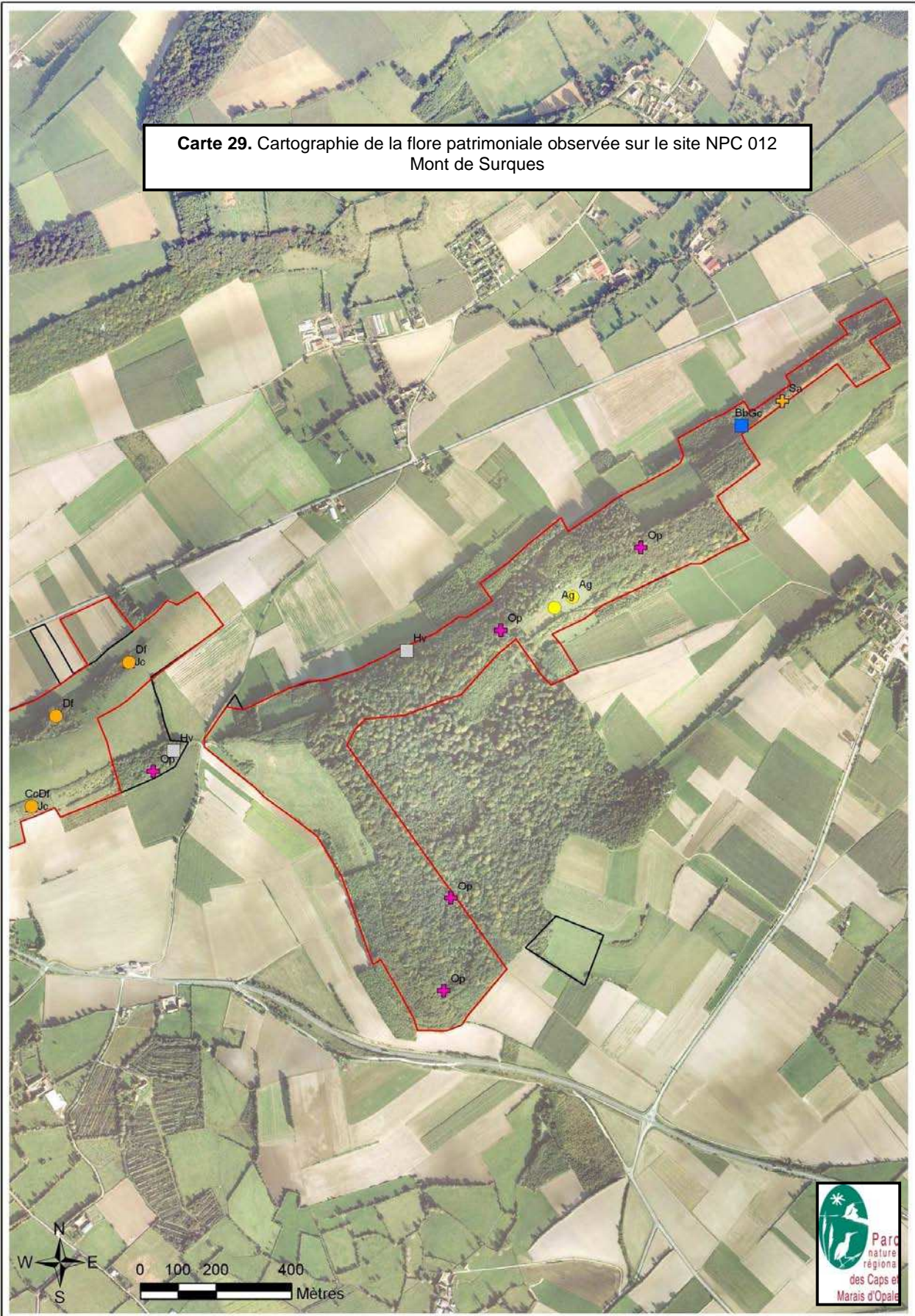


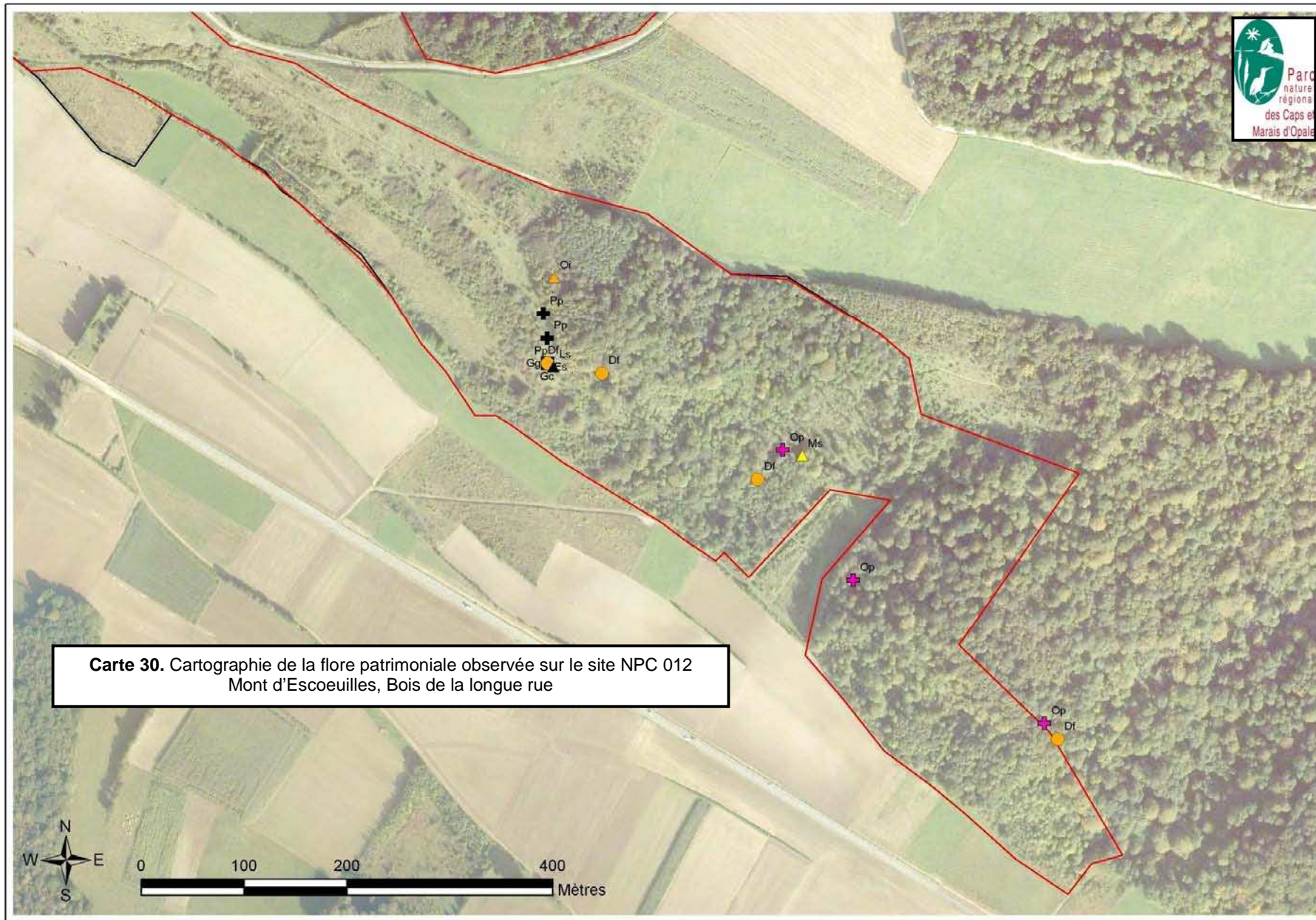




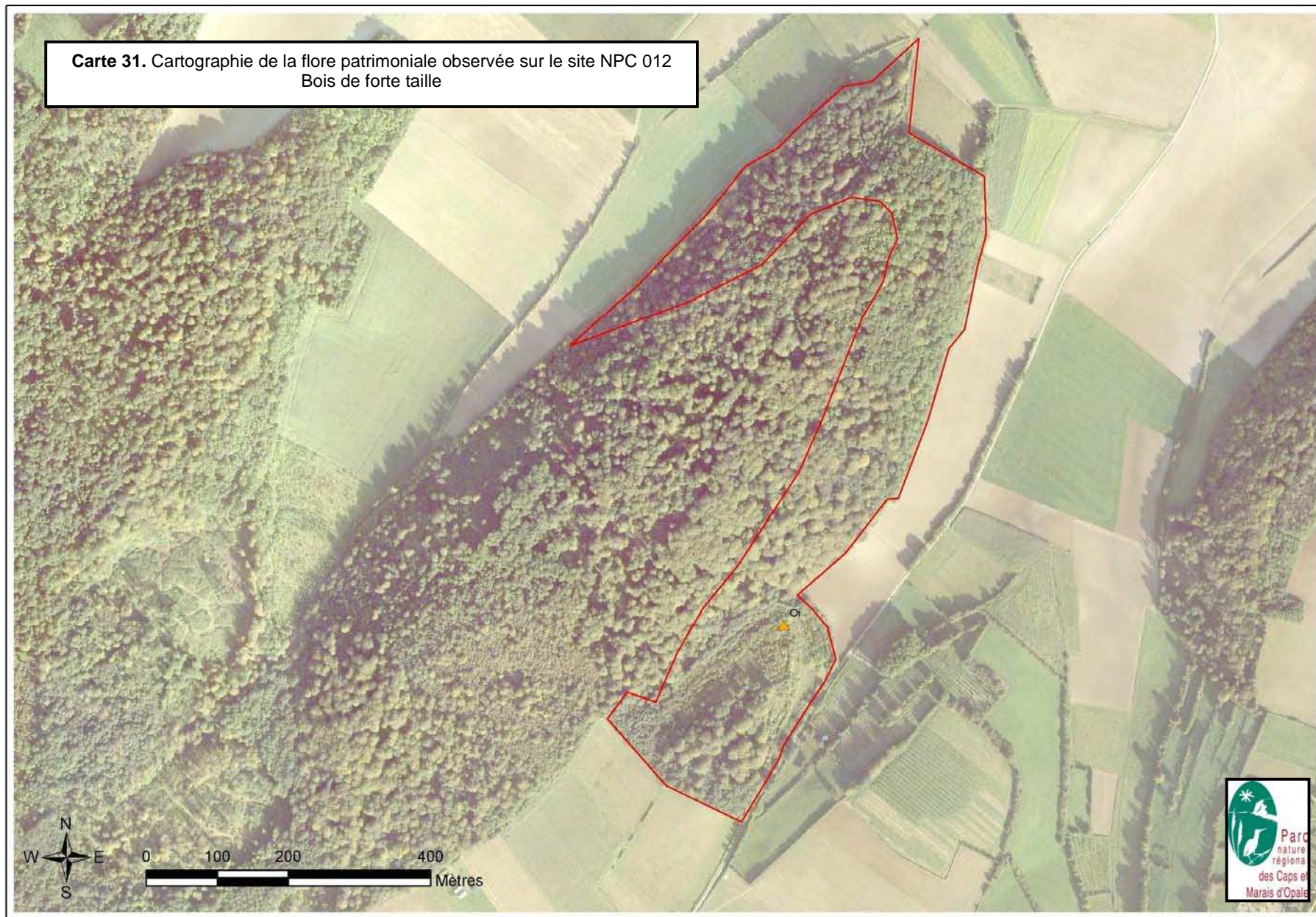


**Carte 29. Cartographie de la flore patrimoniale observée sur le site NPC 012  
Mont de Surques**

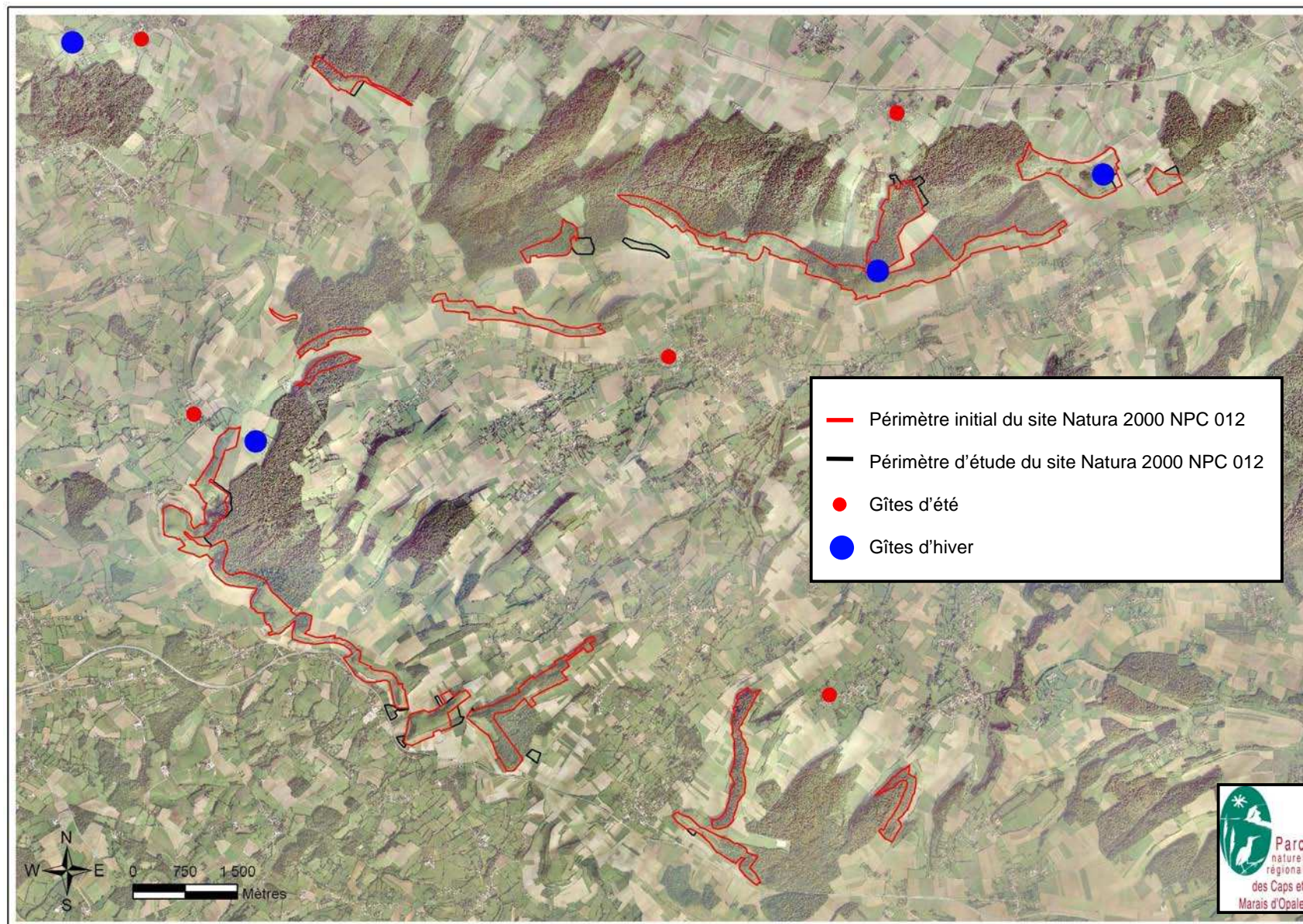




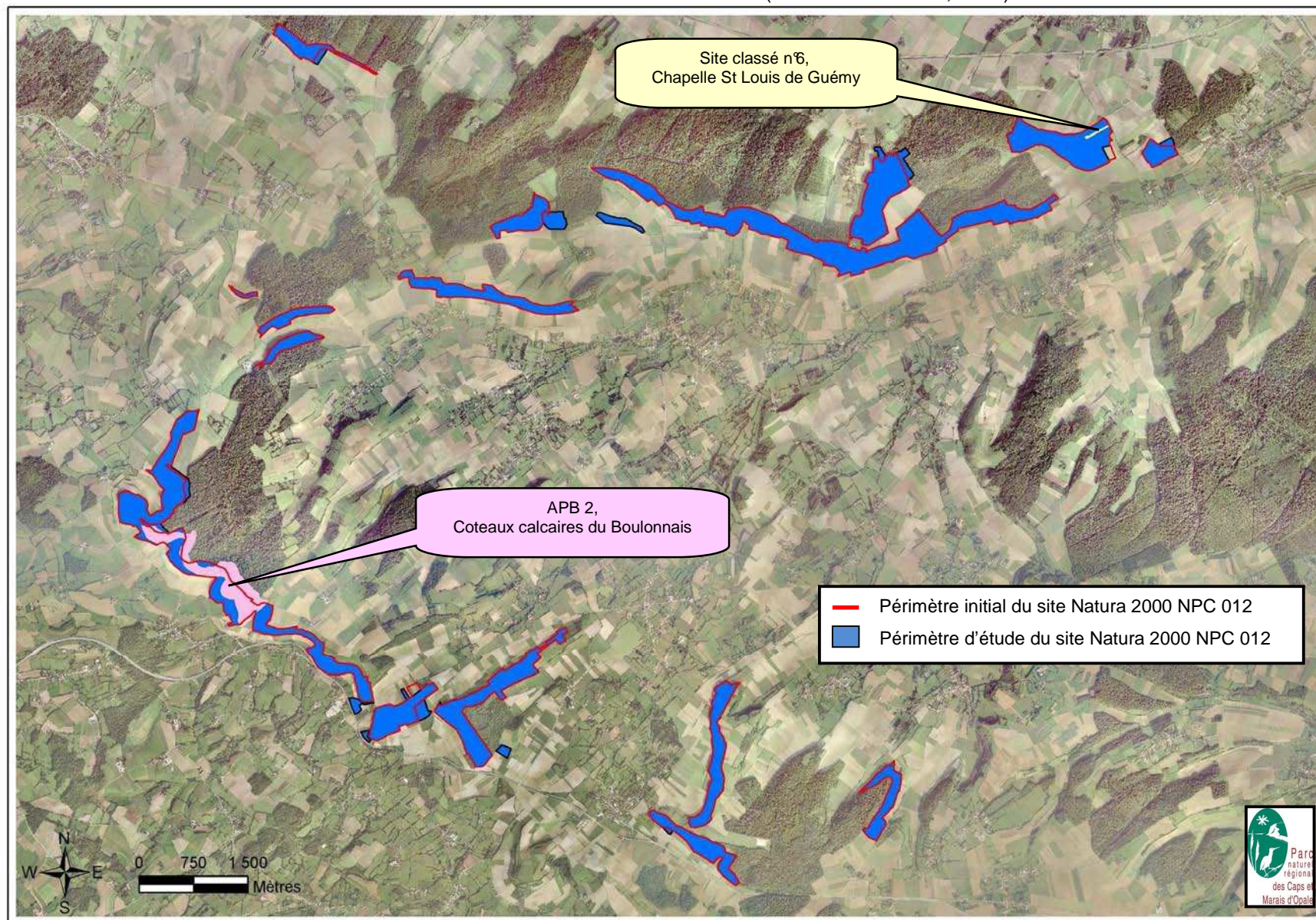
**Carte 31.** Cartographie de la flore patrimoniale observée sur le site NPC 012  
Bois de forte taille



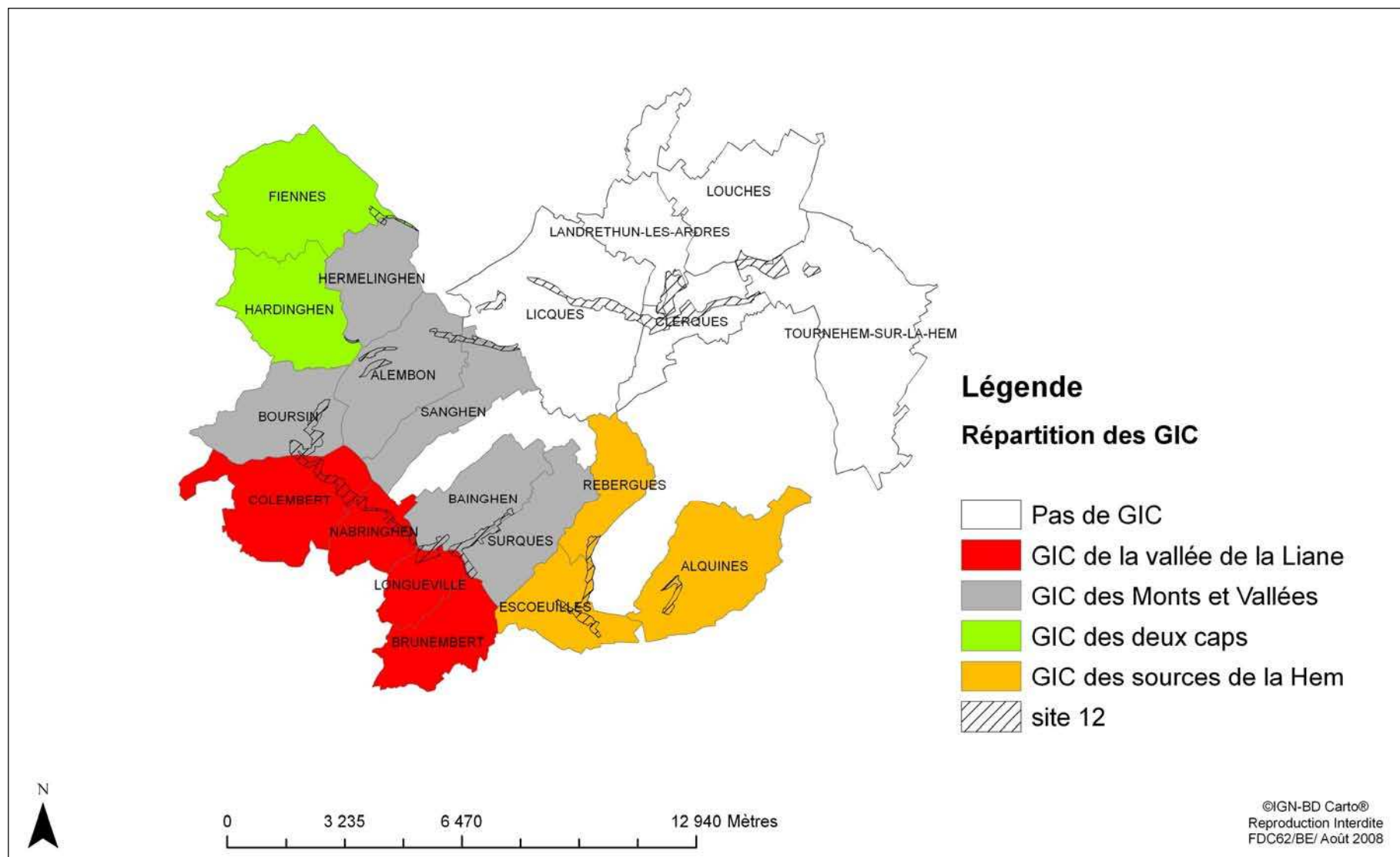
**Carte 32.** Localisation des gîtes à Chiroptères connus (sources : CMNF, 2008 ; PNR CMO)



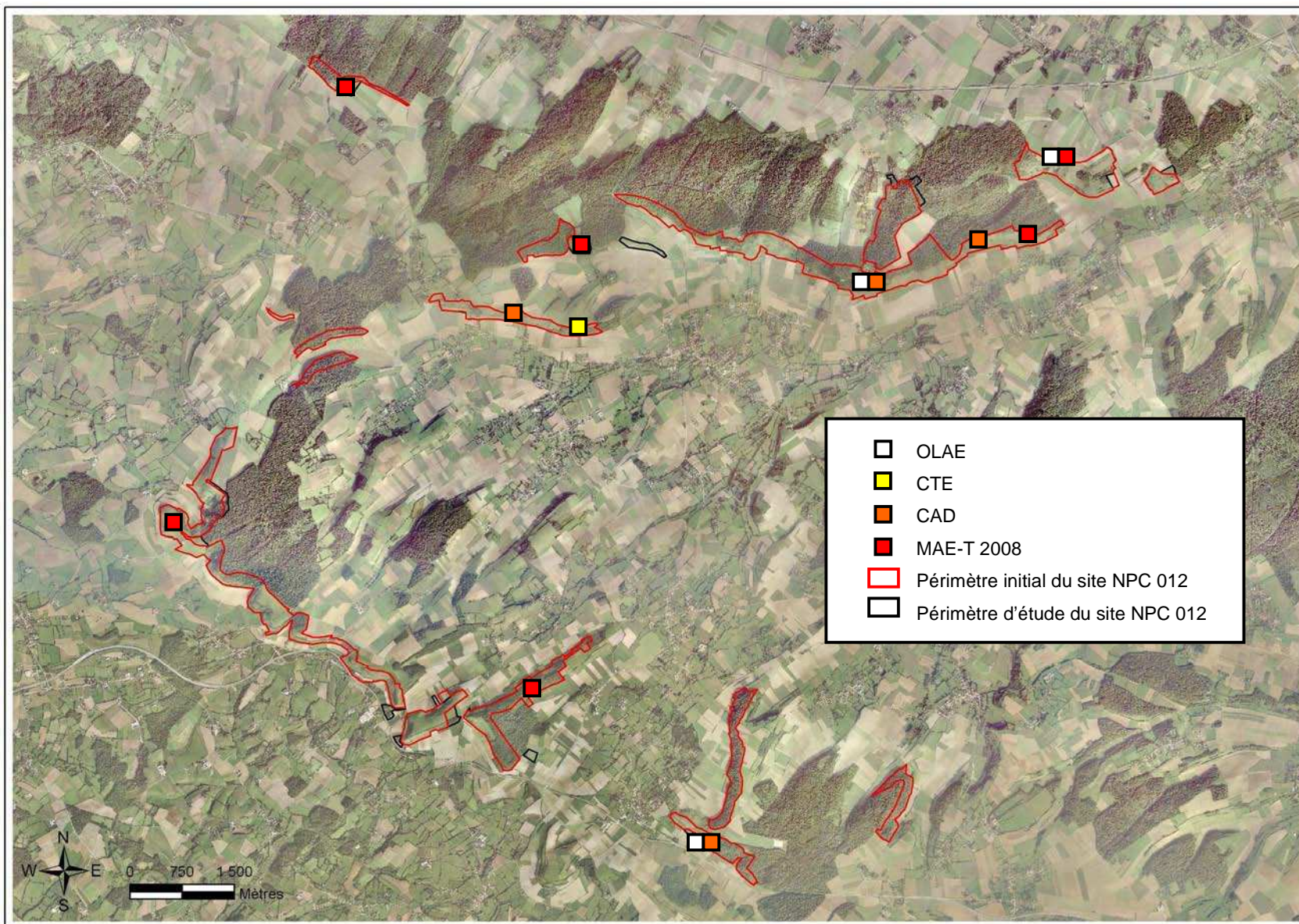
**Carte 33.** APB et site classé sur le site NPC 012 (source : PNR CMO, 2009)



**Carte 34.** Répartition des GIC pour les communes concernées par le site NPC 012, saison 2008 – 2009 (source : FDC 62, 2008)



Carte 35. Distribution des contrats MAE depuis 1995

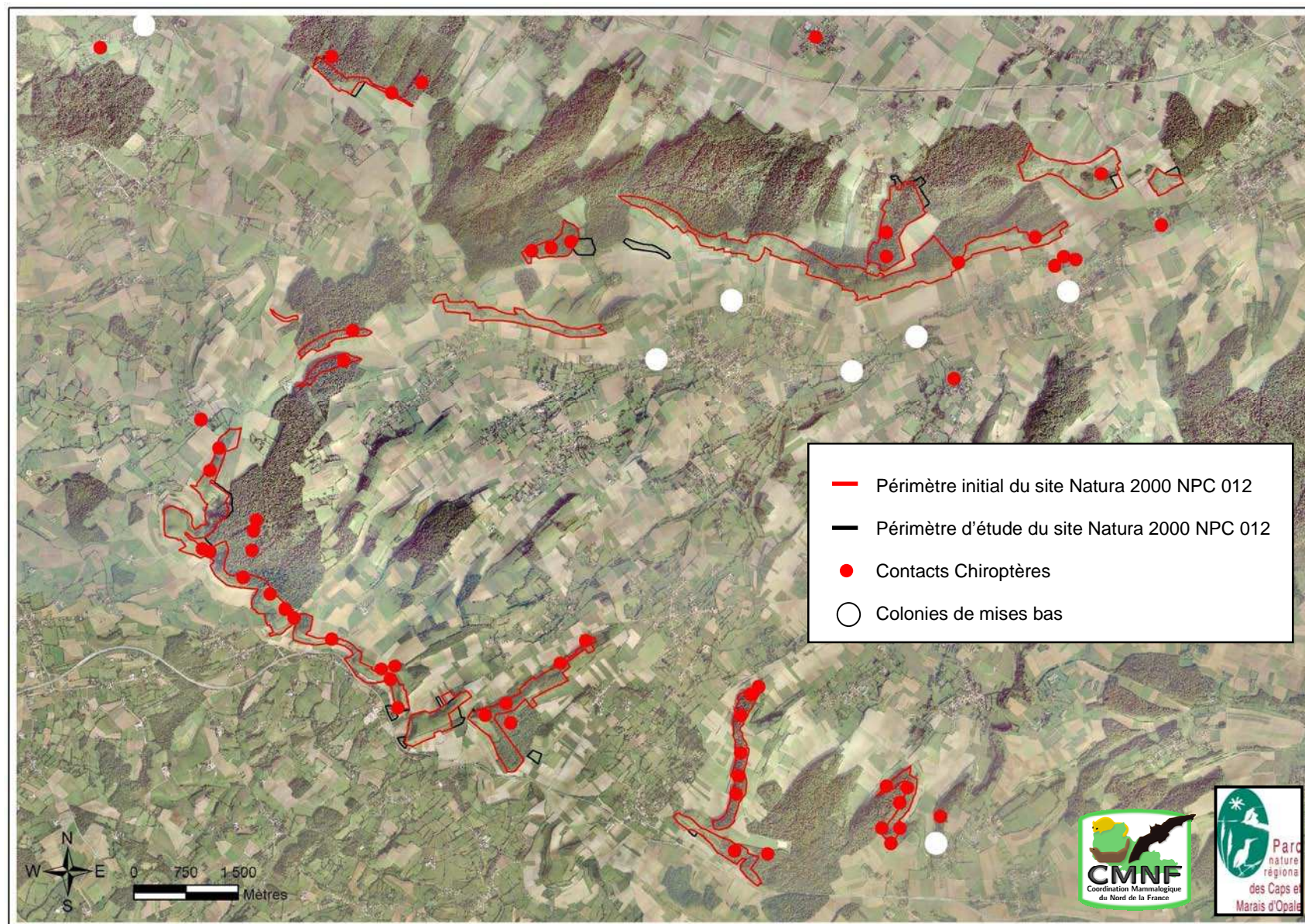




Carte 36. Les SAGE sur le territoire du Parc (source : PNR CMO)








**Carte 37.** Localisation des contacts de Chiroptères obtenus sur l'ensemble du territoire étudié (sources : CMNF, 2008 ; PNR CMO, 2009)





## Localisation des habitats prioritaires sur le site NPC 012

« Pelouses et bois neutro-calcicoles des cuestas du Boulonnais et du Pays de Licques »

-  Culture
-  Jachère
-  Prairie de fauche
-  Prairie mixte
-  Prairie pâturée
-  Surface forestière

 Habitat prioritaire

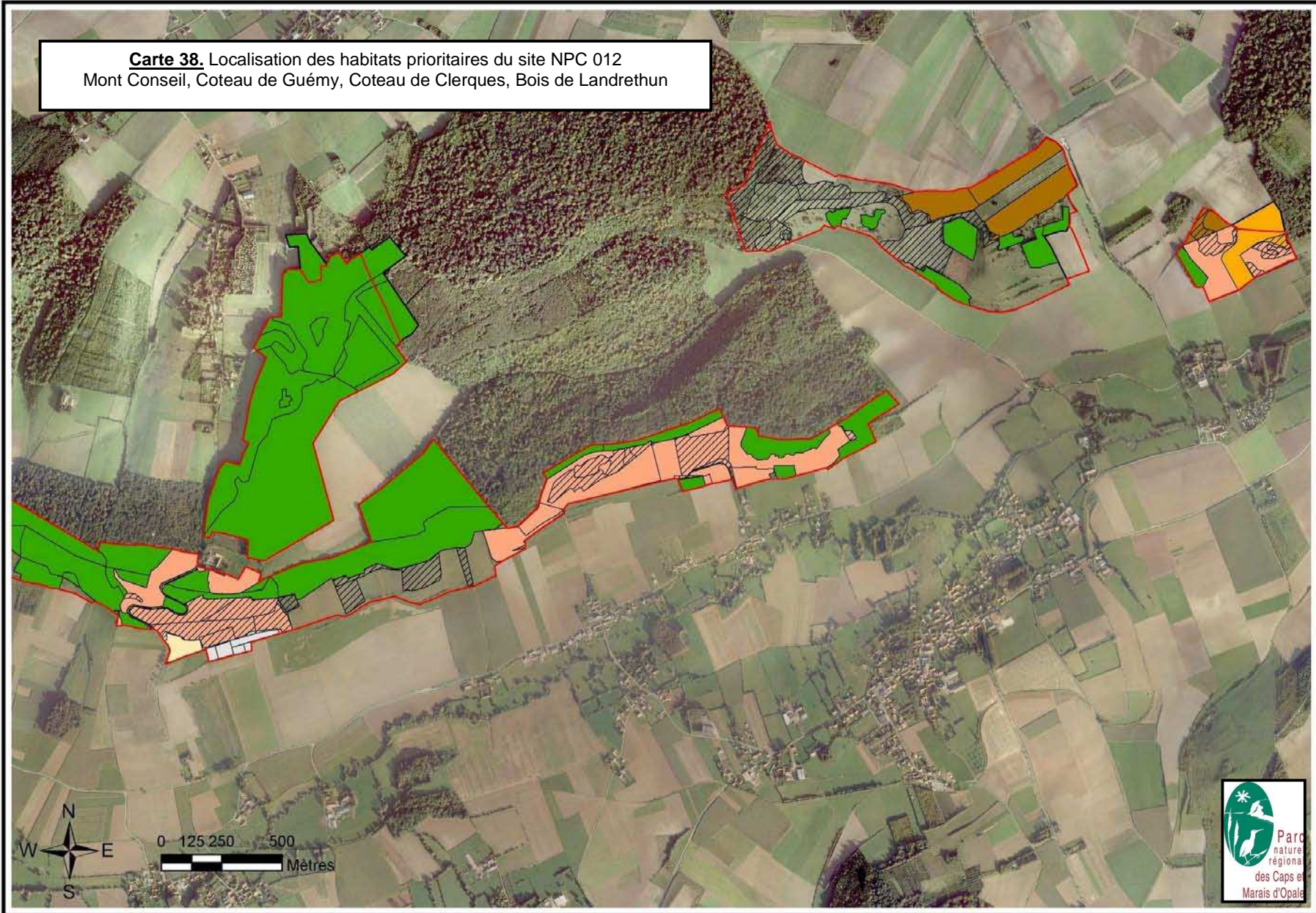
 Périmètre initial du site NPC 012

 Périmètre d'étude du site NPC 012

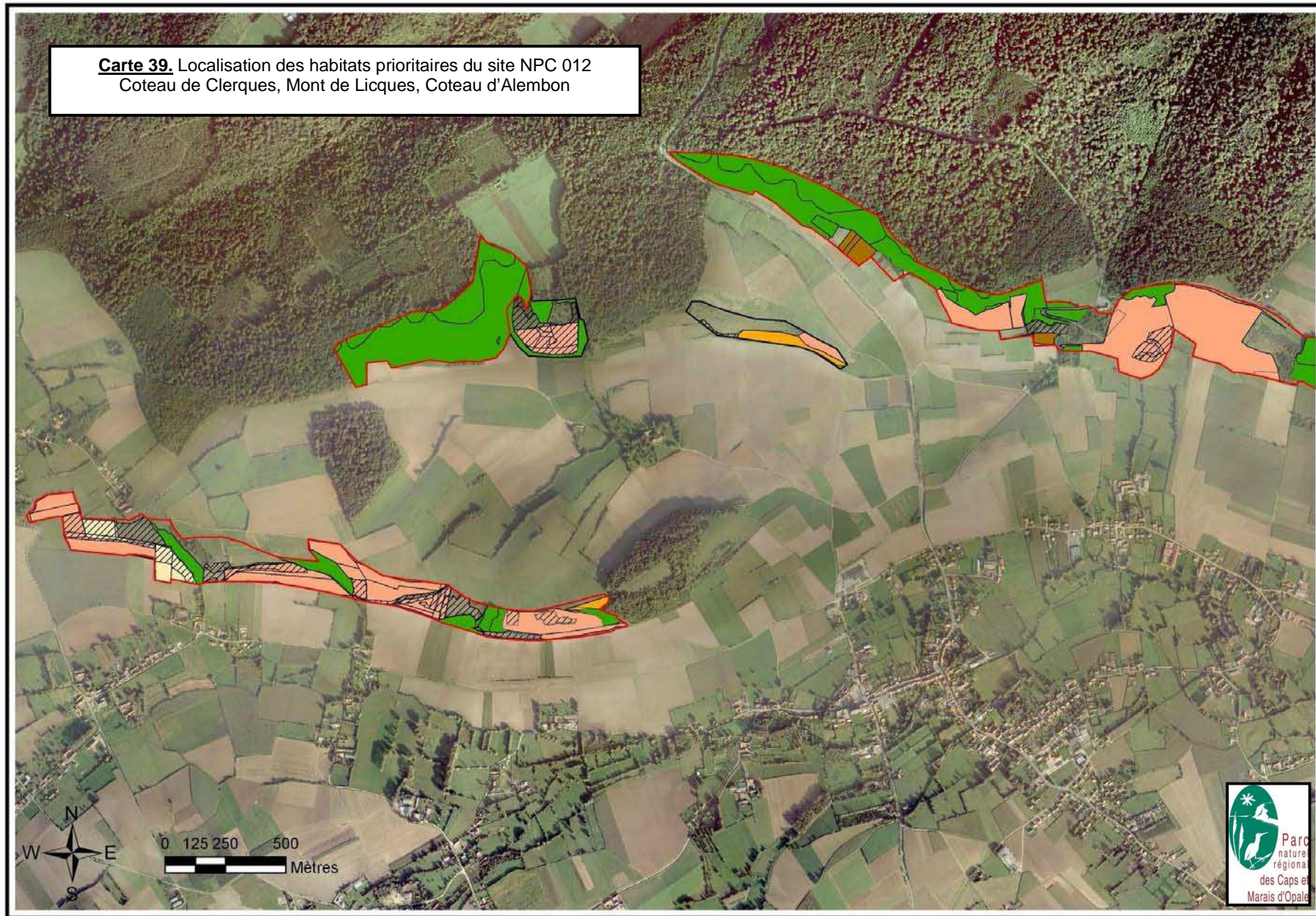
(sources : Biodiversita, 2008 ; CRPF, 2008 ; CDA, 2008 ; PNR CMO, 2009)

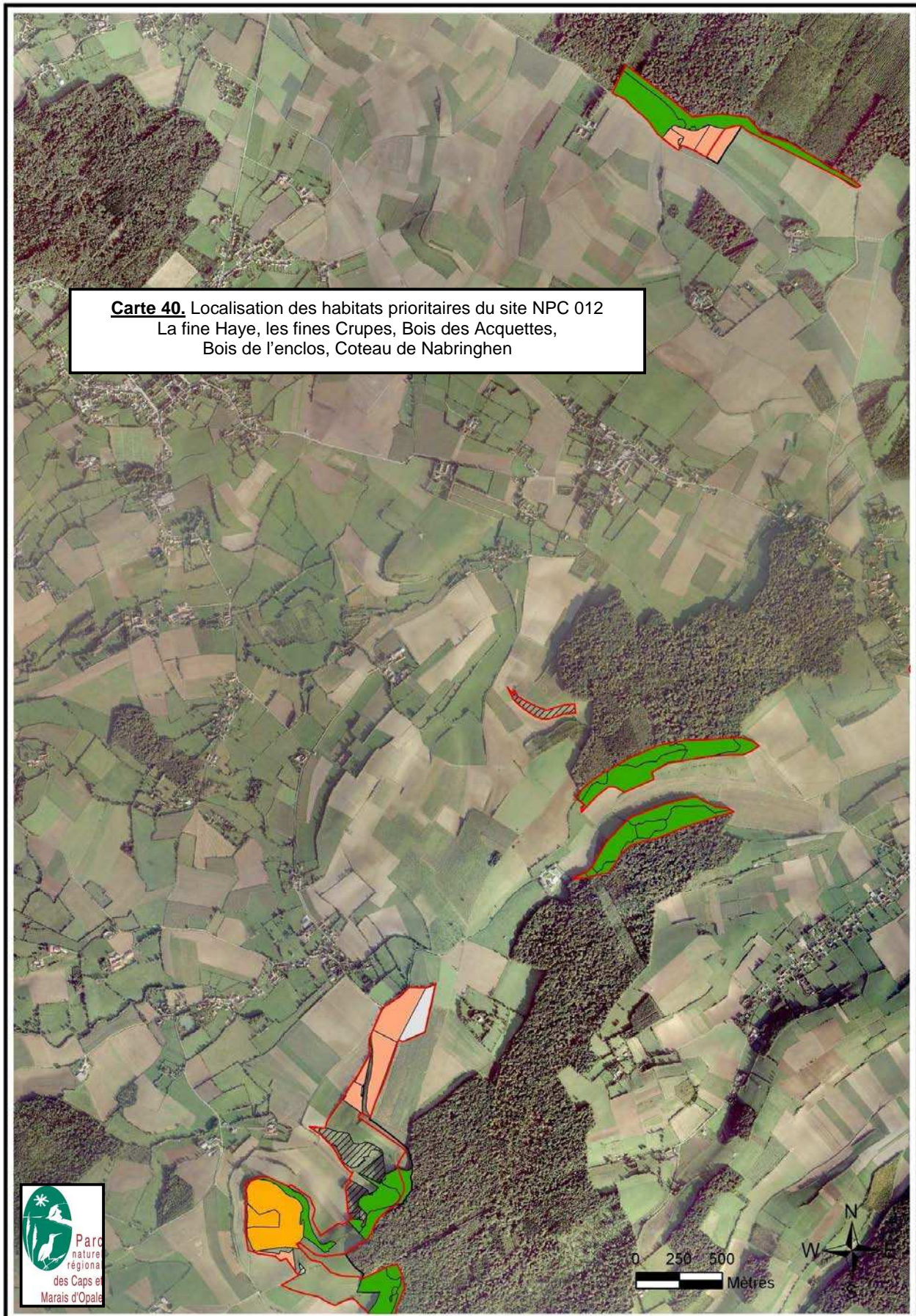


**Carte 38.** Localisation des habitats prioritaires du site NPC 012  
Mont Conseil, Coteau de Guémy, Coteau de Clerques, Bois de Landrethun



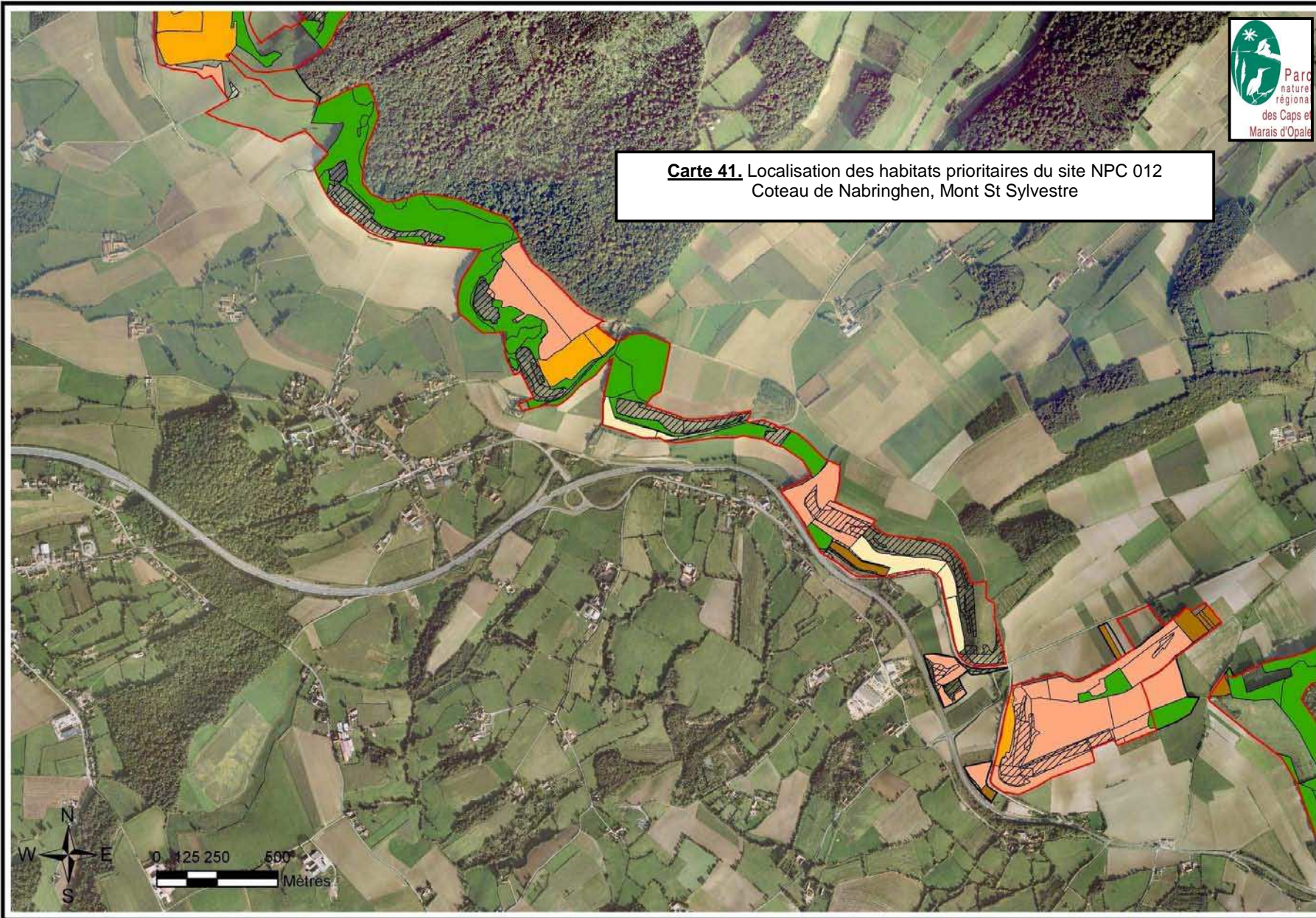
**Carte 39.** Localisation des habitats prioritaires du site NPC 012  
Coteau de Clerques, Mont de Licques, Coteau d'Alembon

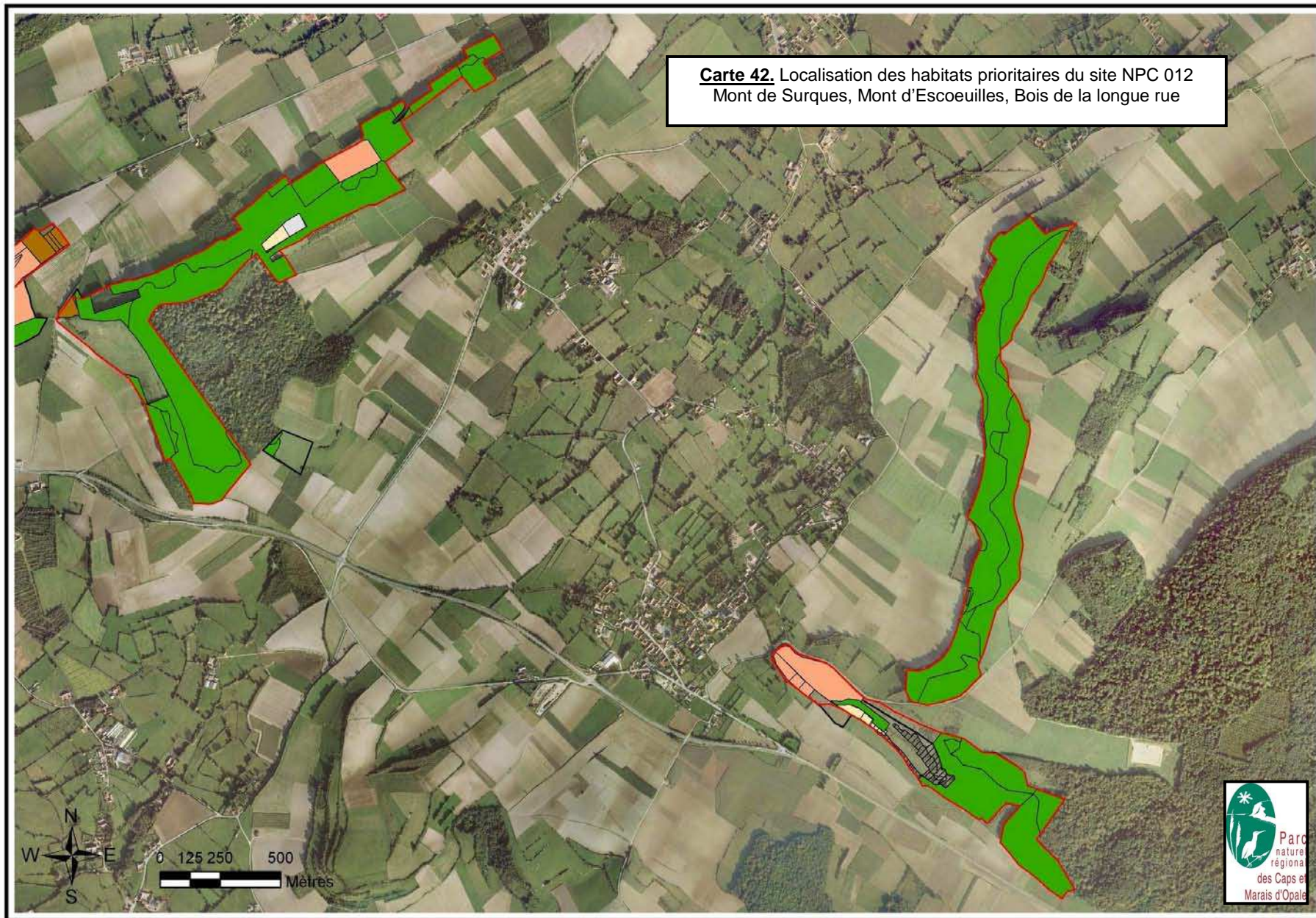






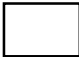








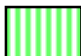




**Carte 41.** Localisation des habitats prioritaires du site NPC 012  
Coteau de Nabringhen, Mont St Sylvestre





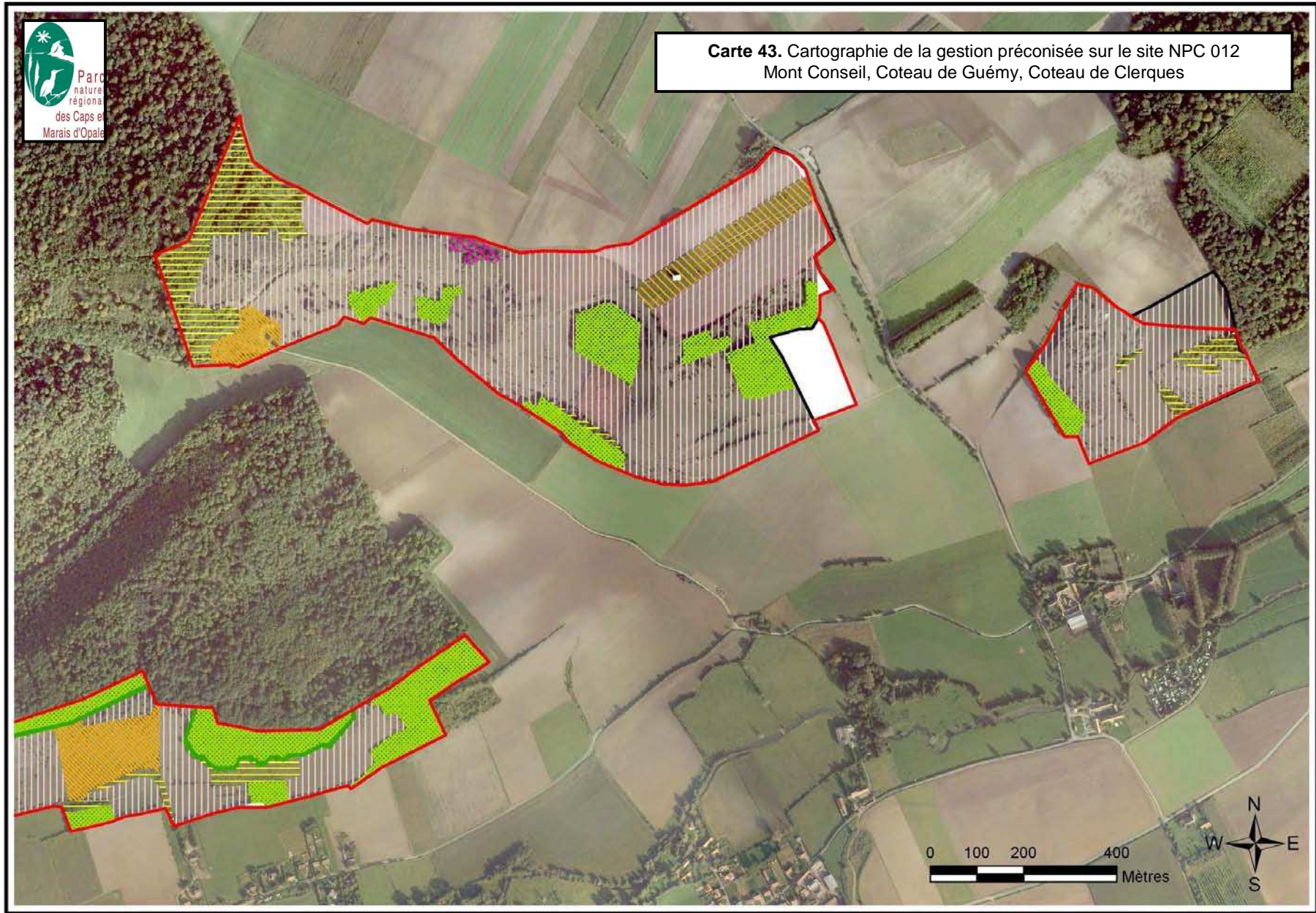


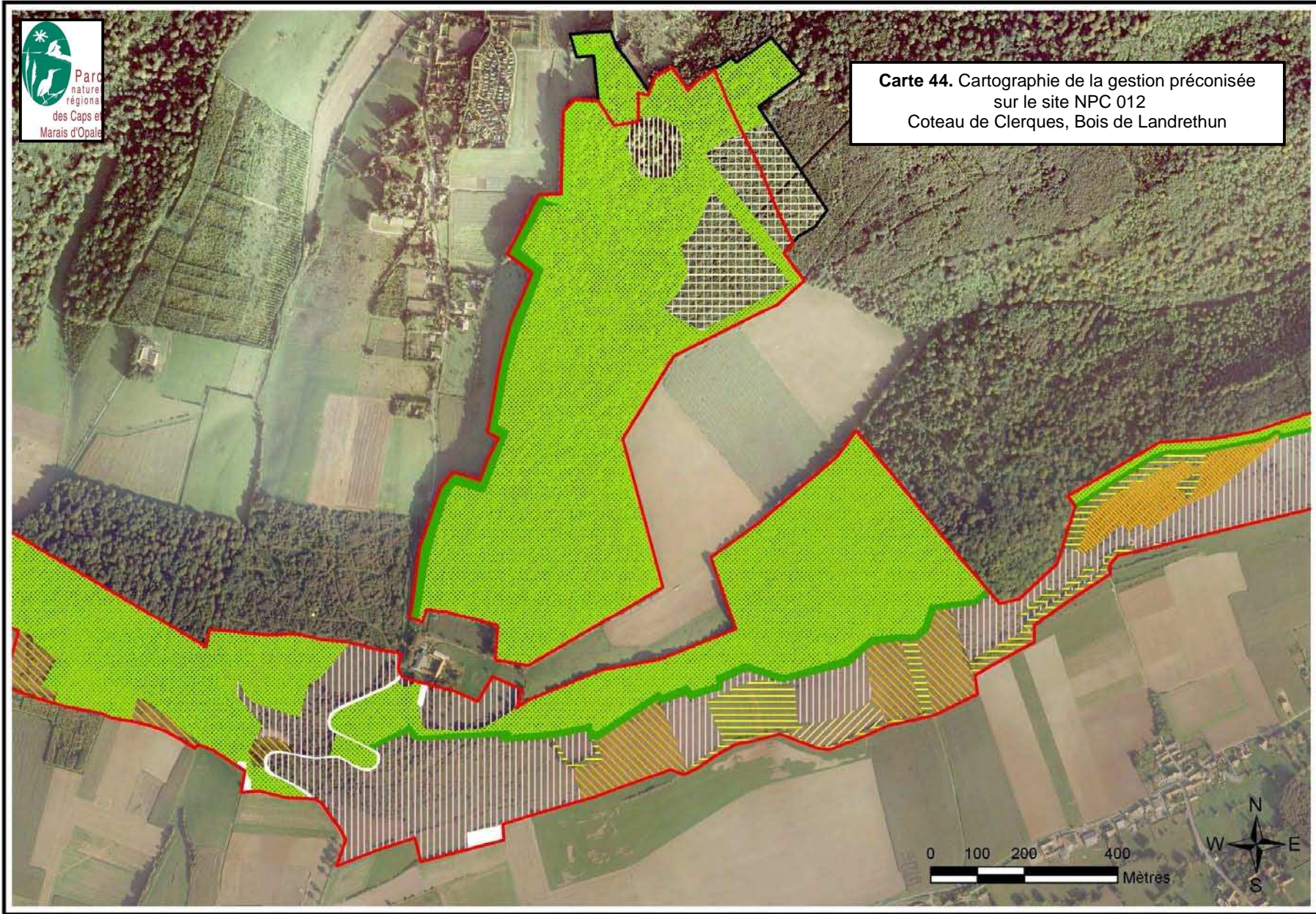
**Cartographie des mesures de gestion préconisées sur le site NPC 012**  
**« Pelouses et bois neutro-calcaires des cuestas du Boulonnais et du Pays de Licques »**

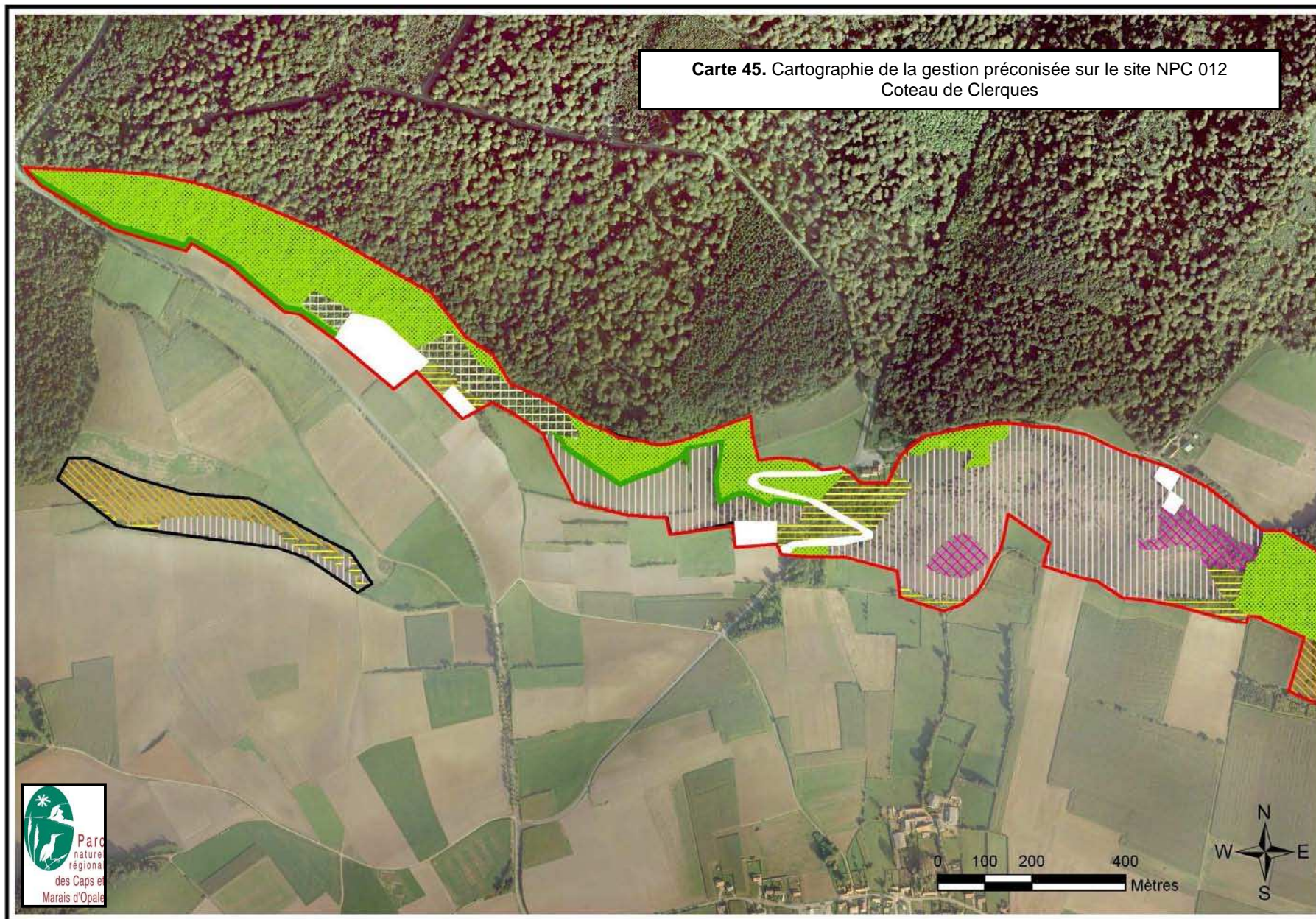
	Pas d'intervention		Débroussaillage + pâturage
	Débroussaillage		Pâturage + fauche exportatrice
	Débroussaillage de la Junipéraie		Abattre les pins pour une régénération naturelle
	Fauche exportatrice		Maintenir et créer des lisières étagées
	Pâturage extensif		Maintenir et créer des clairières forestières
	Débroussaillage + fauche exportatrice		Ensembles des mesures forestières
	Périmètre initial du site Natura 2000 NPC 012		
	Périmètre d'étude du site Natura 2000 NPC 012		

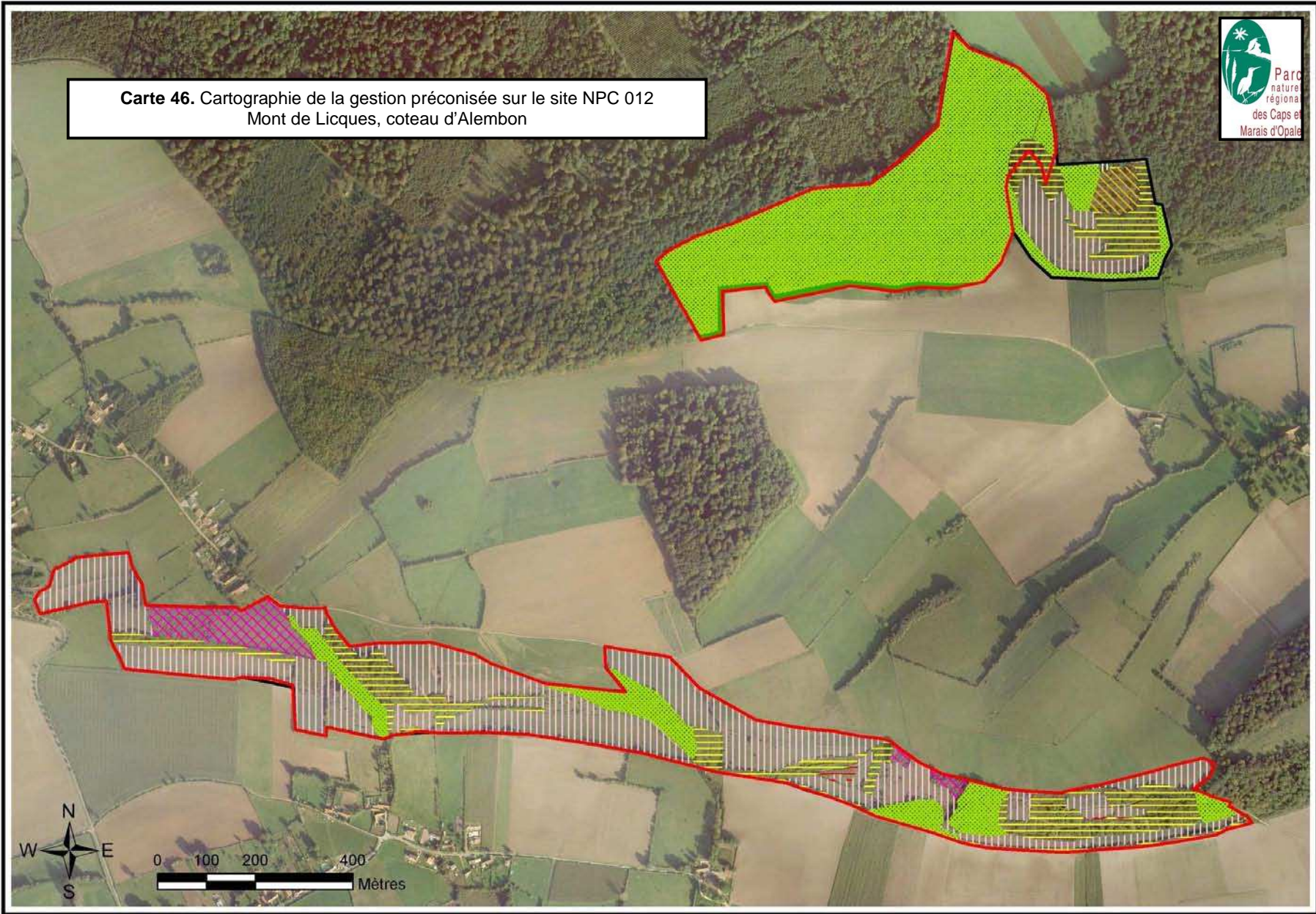
(sources : Biodiversita, 2008 ; CRPF, 2008 ; PNR CMO, 2009)













ERROR: ioerror  
OFFENDING COMMAND: image

STACK: