



UNION EUROPÉENNE
FONDS EUROPÉEN AGRICOLE
POUR LE DÉVELOPPEMENT RURAL



Site Natura 2000 FR 3100485 (NPC 012)

***Pelouses et bois neutrocalcicoles des cuestas du Boulonnais
et du pays de Licques***

DOCUMENT D'OBJECTIFS ATLAS CARTOGRAPHIQUE

Octobre 2009



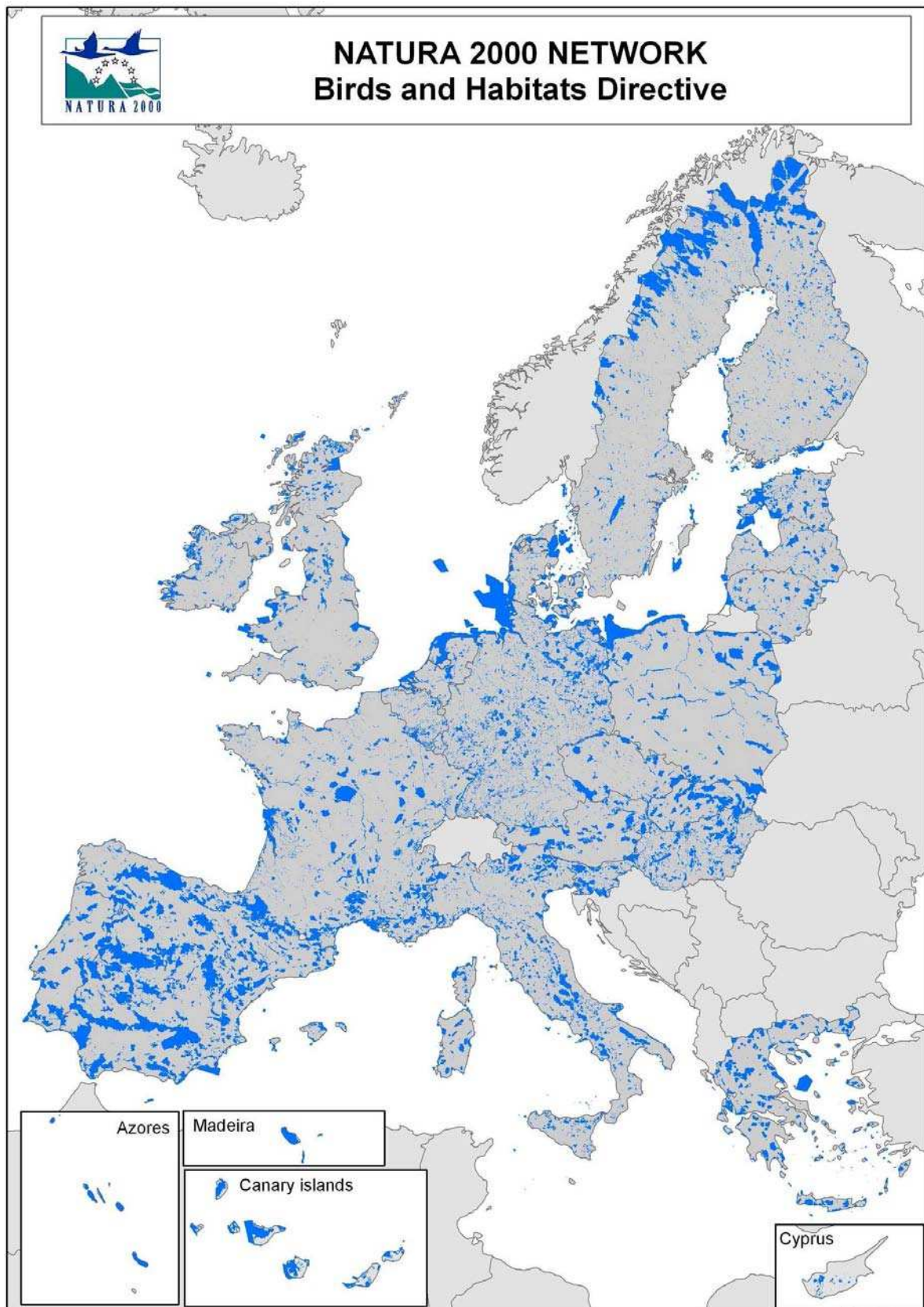
Photo. Hêtraie-chênaie à Jacynthe des bois (source : CRPF, 2008)

INDEX DES CARTES

Carte 1. Répartition des zones Natura 2000 sur le territoire européen	3
Carte 2. Les sites Natura 2000 au niveau national, localisation du site Natura 2000 NPC 012.....	4
Carte 3. Les sites Natura 2000 sur le territoire du Parc Naturel Régional des Caps et Marais d'Opale	5
Carte 4. Toponymie du site Natura 2000 NPC 012	6
Carte 5. Les communautés de communes	7
Carte 6. Site Natura 2000 FR 3100485 (NPC 012) – Carte géologique.....	8
Carte 7. Bassin versant de la Hem : organisation administrative du bassin versant de la Hem	9
Carte 8. Localisation des ZNIEFF sur le site NPC 012.....	10
Cartes 9 à 19. Cartographie des habitats du site NPC 012.....	11 - 22
Carte 20. Répartition des habitats forestiers du site NPC 012	23
Cartes 21 à 31. Cartographie de la flore patrimoniale observée sur le site NPC 012.....	24 - 35
Carte 32. Localisation des gîtes à Chiroptères connus	36
Carte 33. APB et site classé sur le site NPC 012	37
Carte 34. Répartition des GIC pour les communes concernées par le site NPC 012, saison 2008 – 2009.....	38
Carte 35. Distribution des contrats MAE depuis 1995	39
Carte 36. Les SAGE sur le territoire du Parc.....	40
Carte 37. Localisation des contacts de Chiroptères obtenus sur l'ensemble du territoire étudié.....	41
Cartes 38 à 42. Localisation des habitats prioritaires.....	42 - 47
Cartes 43 à 53. Localisation des mesures de gestion sur le site NPC 012.....	48 - 59

Carte 1.

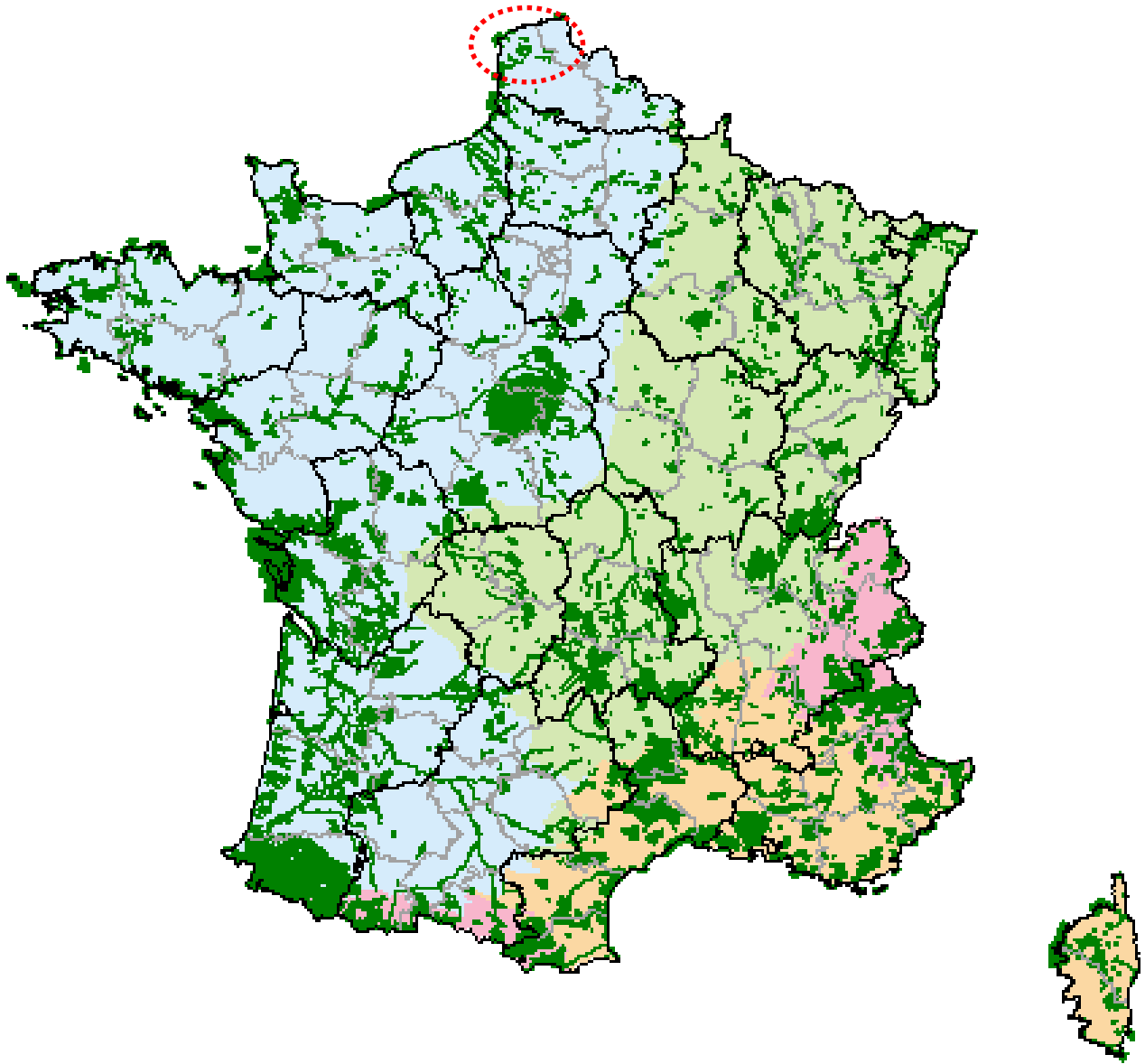
Répartition des zones Natura 2000 sur le territoire européen



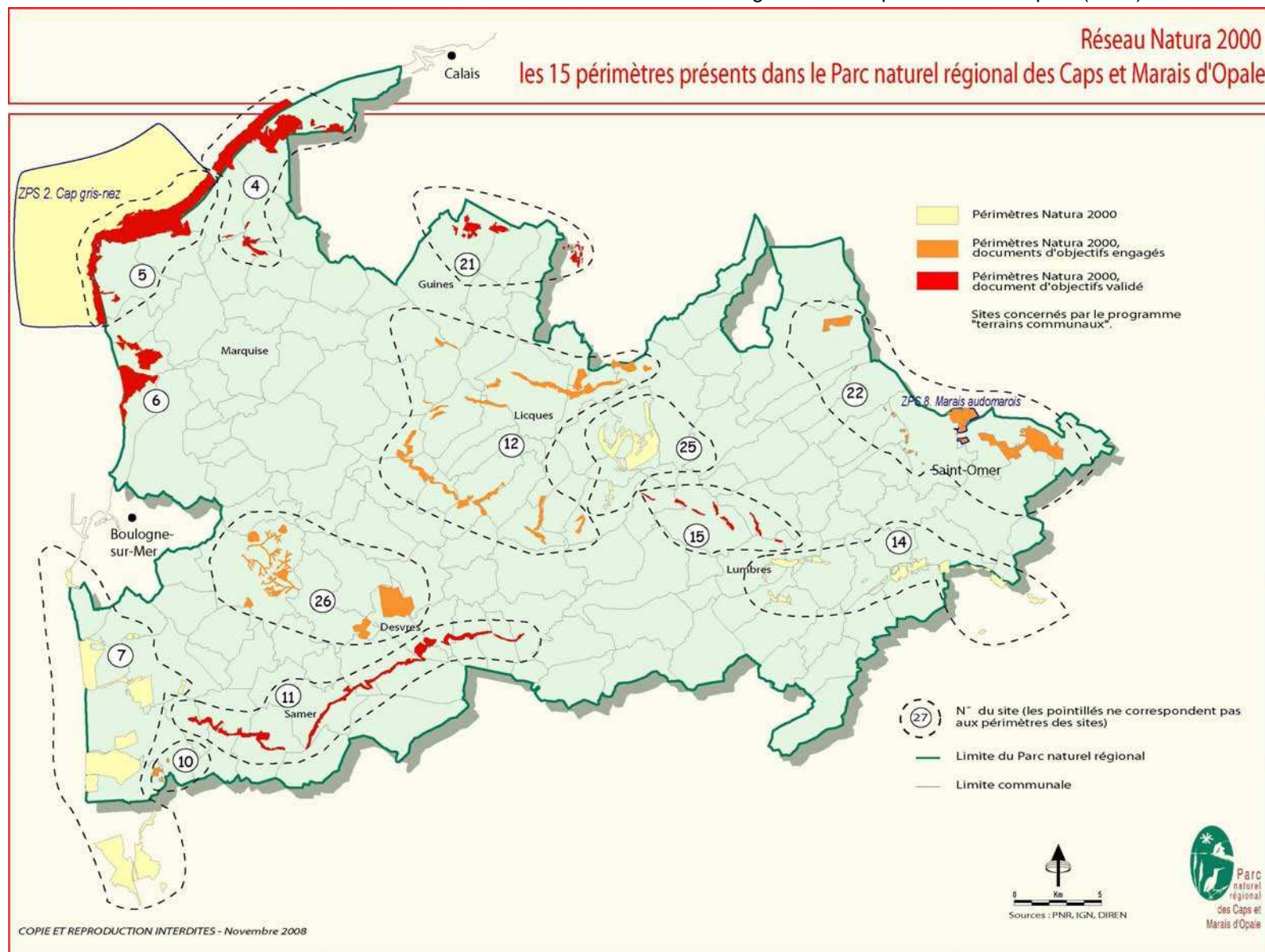
EEA - ETC/BD September 2006

Carte 2.

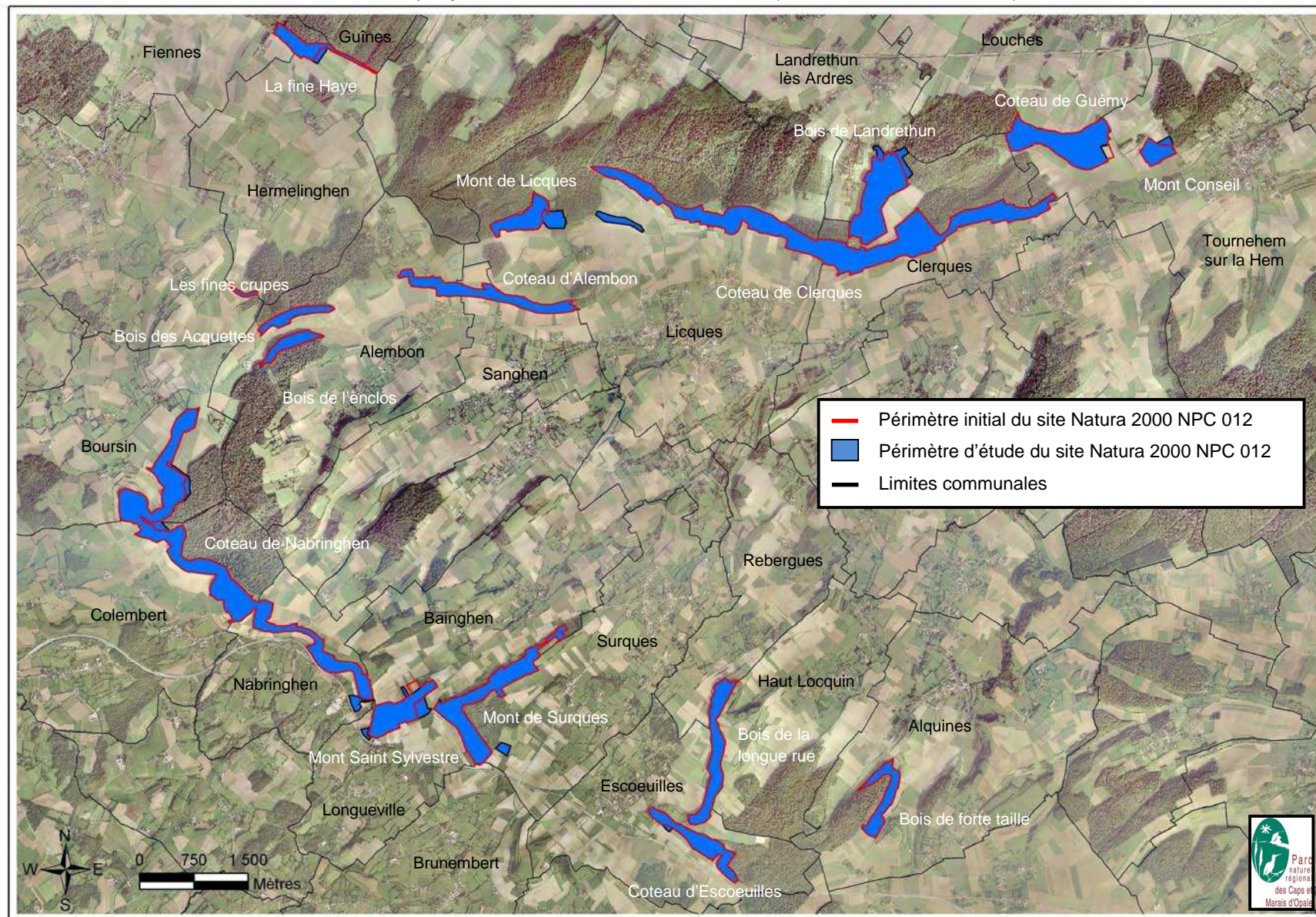
Les sites Natura 2000 au niveau national, localisation du site Natura 2000 NPC 012



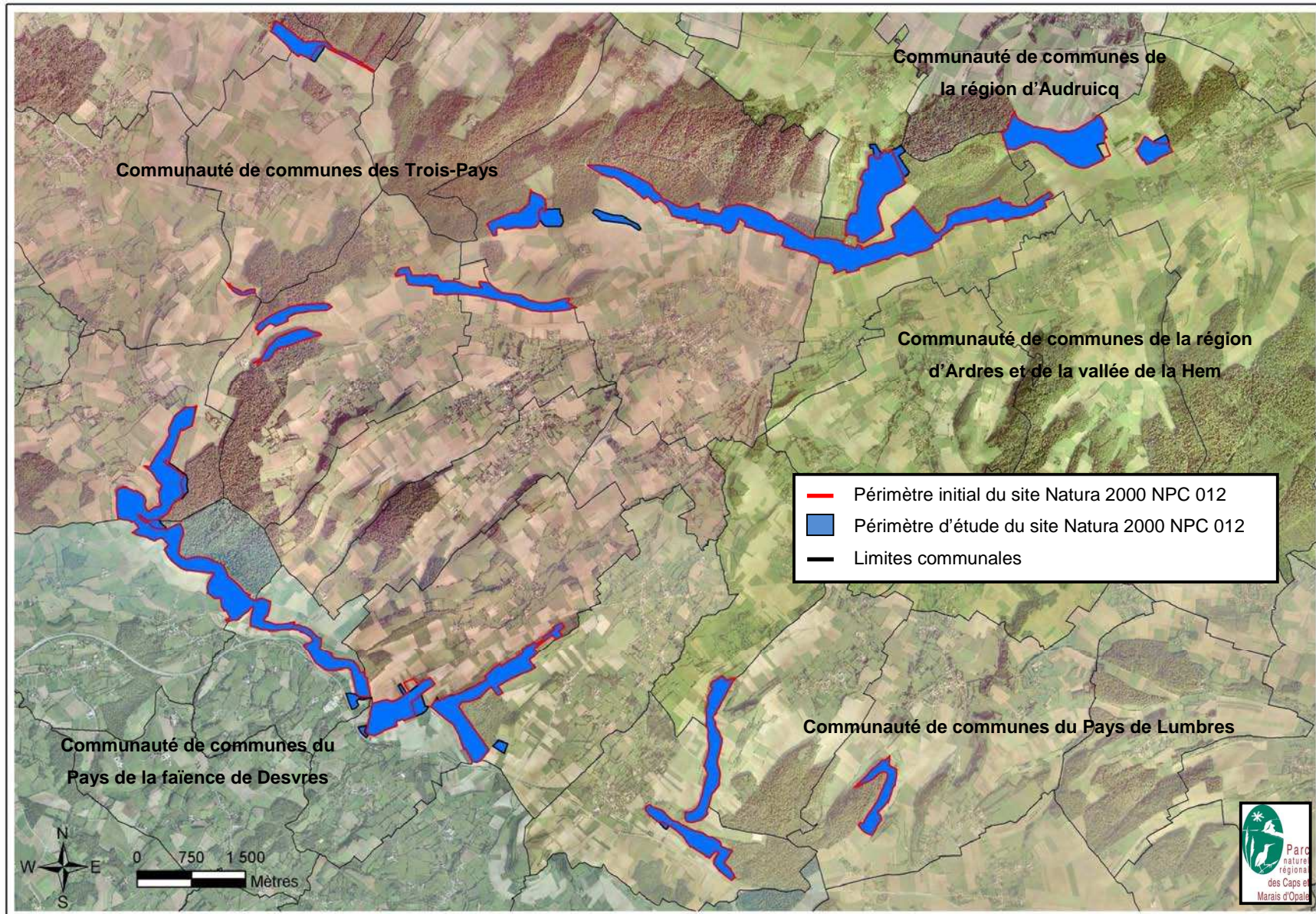
Carte 3. Les sites Natura 2000 sur le territoire du Parc Naturel Régional des Caps et Marais d'Opale (2008)



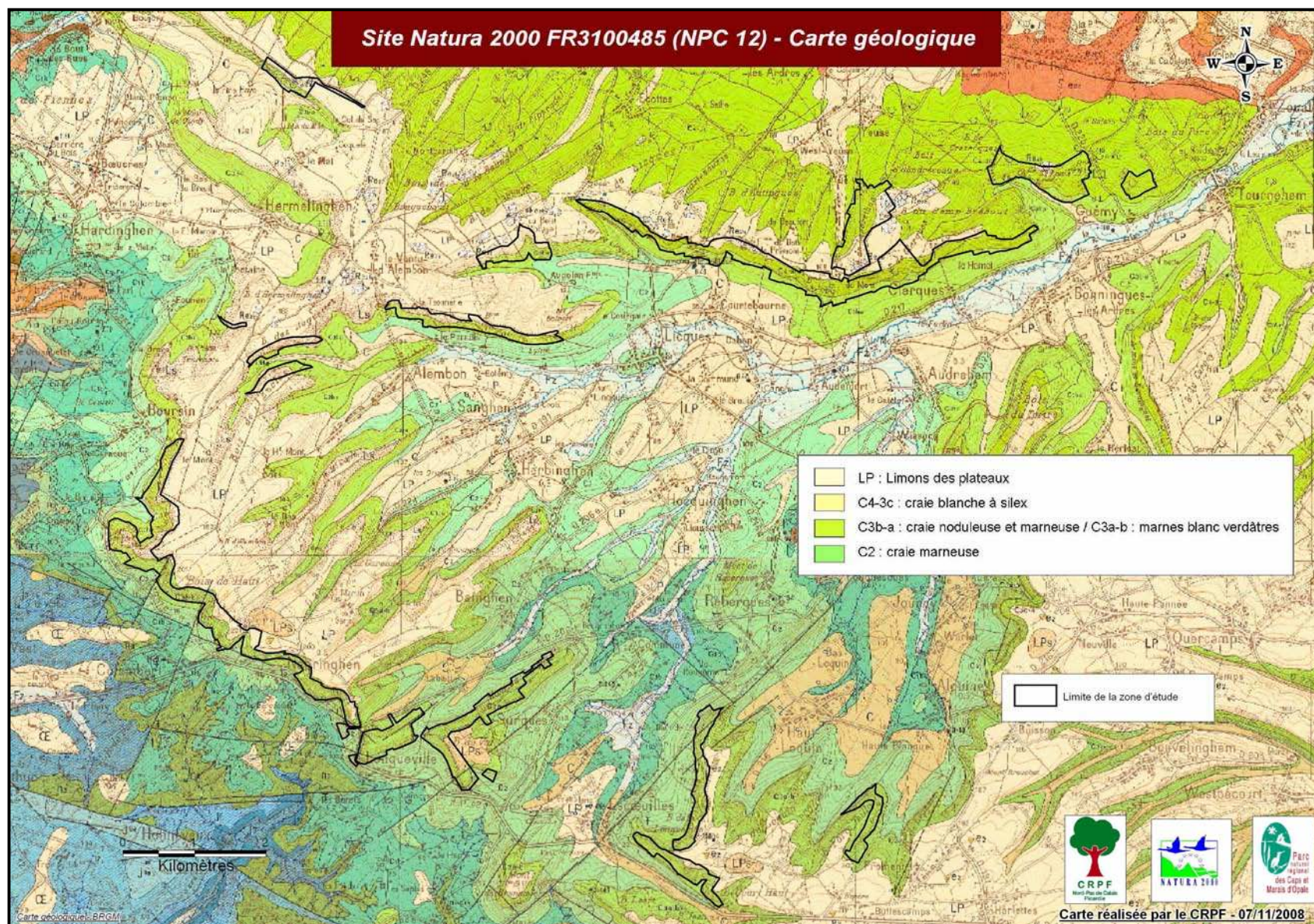
Carte 4. Toponymie du site Natura 2000 NPC 012 (source : PNR CMO, 2009)



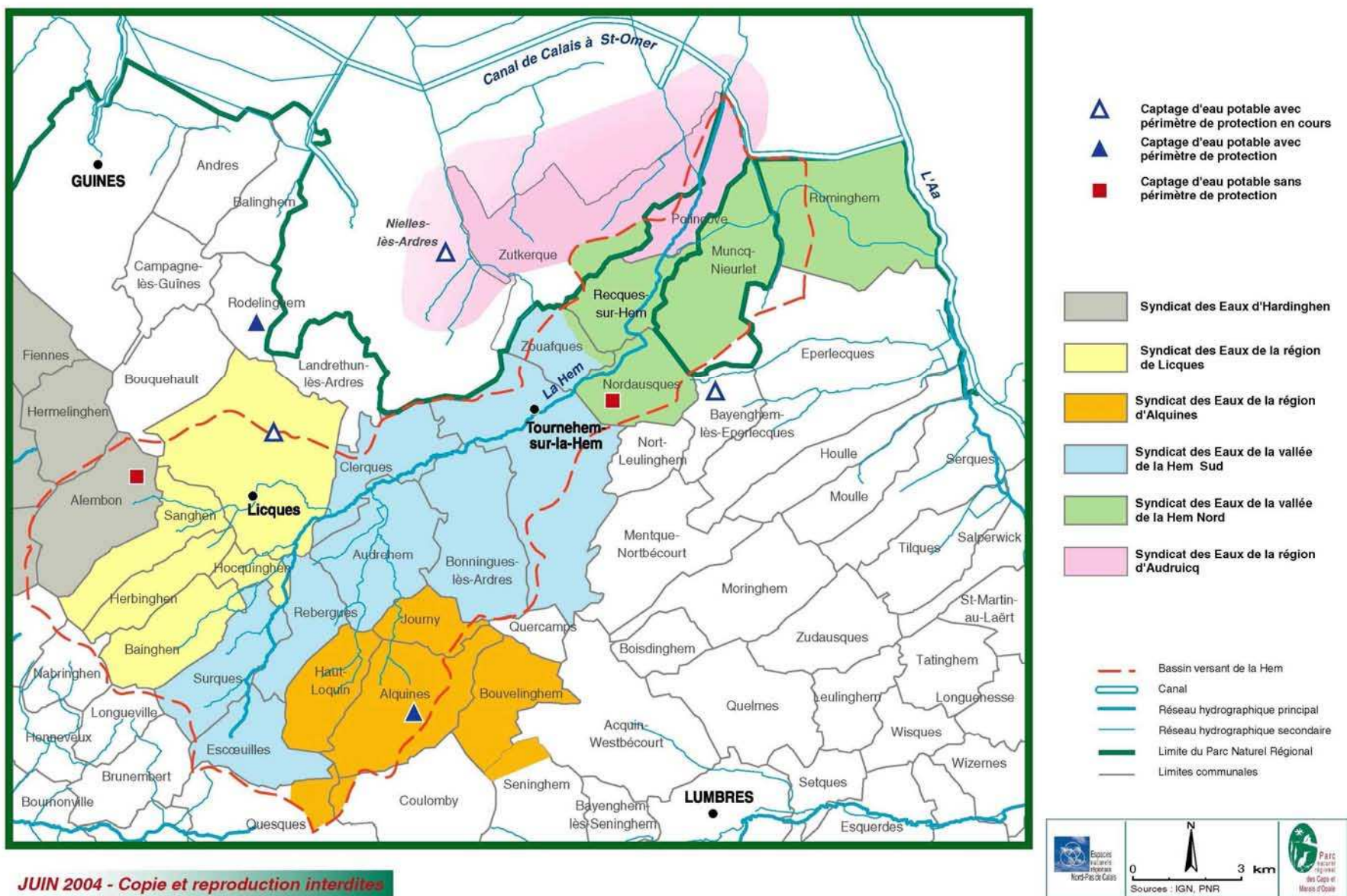
Carte 5. Les communautés de communes



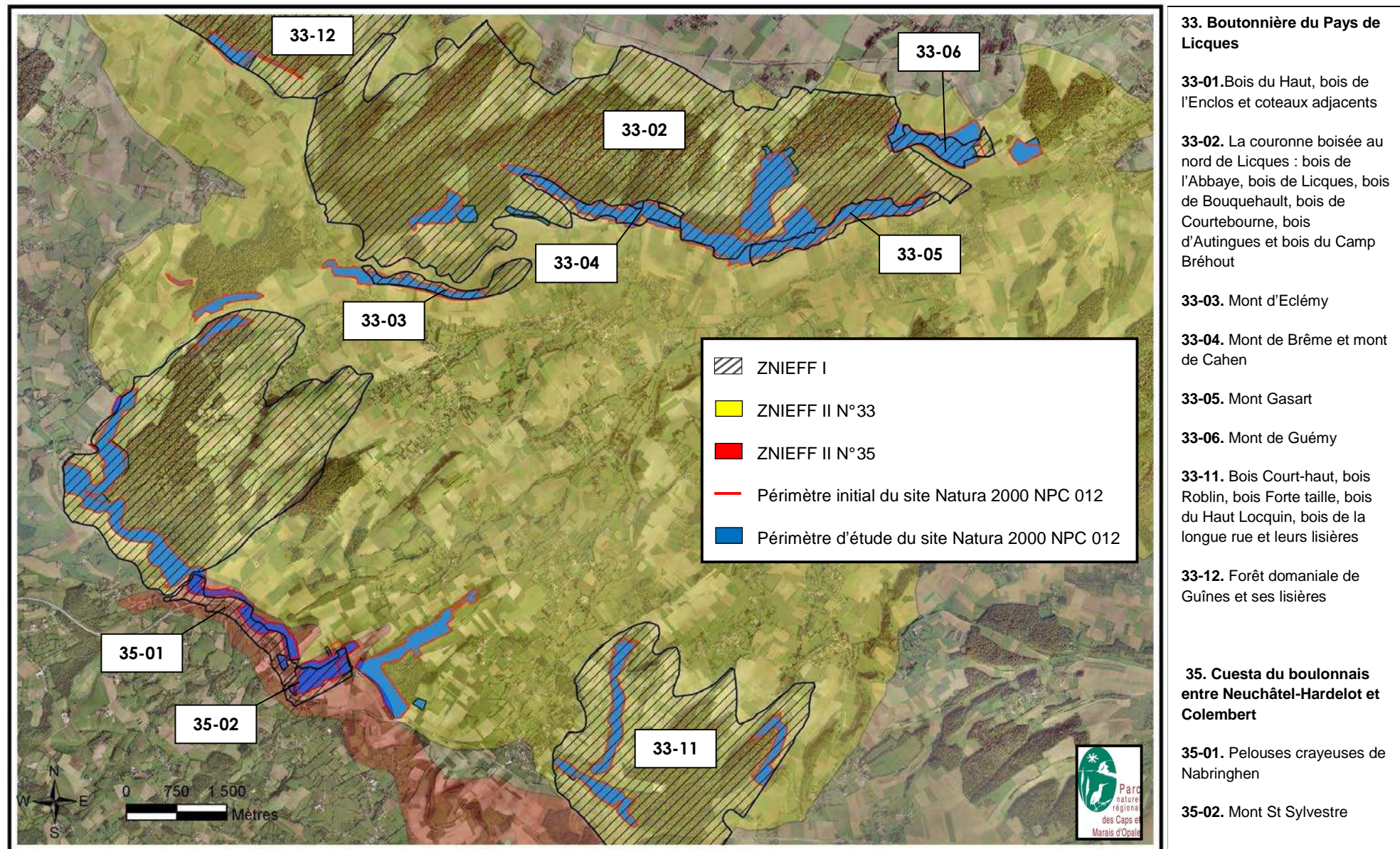
Carte 6.



Carte 7. Bassin versant de la Hem : organisation administrative du bassin versant de la Hem




Carte 8. Localisation des ZNIEFF sur le site NPC 012 (source : PNR CMO, 2009)













Cartographie des habitats du site NPC 012



« Pelouses et bois neutro-calcicoles des cuestas du Boulonnais et du Pays de Licques »



Habitats de la directive Habitats ou mosaïque et milieux associés

-  **Formations de Genévrier commun** (N2000 : 5130.2 ; CB : 31.881)



















- Pelouses calcicoles nord-atlantiques** (N2000 : 6210.7)
 -  *Fourré de recolonisation à aubépine* (N2000 : 6210.7; CB : 31.812121)
 -  *Jeune plantation sur ourlet marnicole* (N2000 : 6210.7; CB : 31.8)
 -  *Manteau calcicole* (N2000 : 6210.7; CB : 31.812121)
 -  *Ourlet calcicole* (N2000 : 6210.7; CB : 34.42)
 -  *Ourlet marnicole* (N2000 : 6210.7; CB : 34.3245)
 -  *Pelouse marnicole à Parnassie* (N2000 : 6210.7; CB : 34.3245)
 -  *Pelouse marnicole* (N2000 : 6210.7; CB : 34.3245)
 -  *Pelouse sur craie* (N2000 : 6210.7; CB : 34.3225)
 -  *Pelouse écorchée* (N2000 : 6210.7; CB : 34.3225)

- Pelouses maigres de fauche de basse altitude** (N2000 : 6510)
 -  *Ourlet prairial* (N2000 : 6510.6 ; CB : 38.22)

- Hêtraie de l'Asperulo – Fagetum** (N2000 : 9130)
 -  *Frênaie – Erablaie à Mercuriale vivace* (N2000 : 9130.2 ; CB : 41.1321)
 -  *Hêtraie – Chênaie à Jacinthe des bois* (N2000 : 9130.3 ; CB : 41.1322)

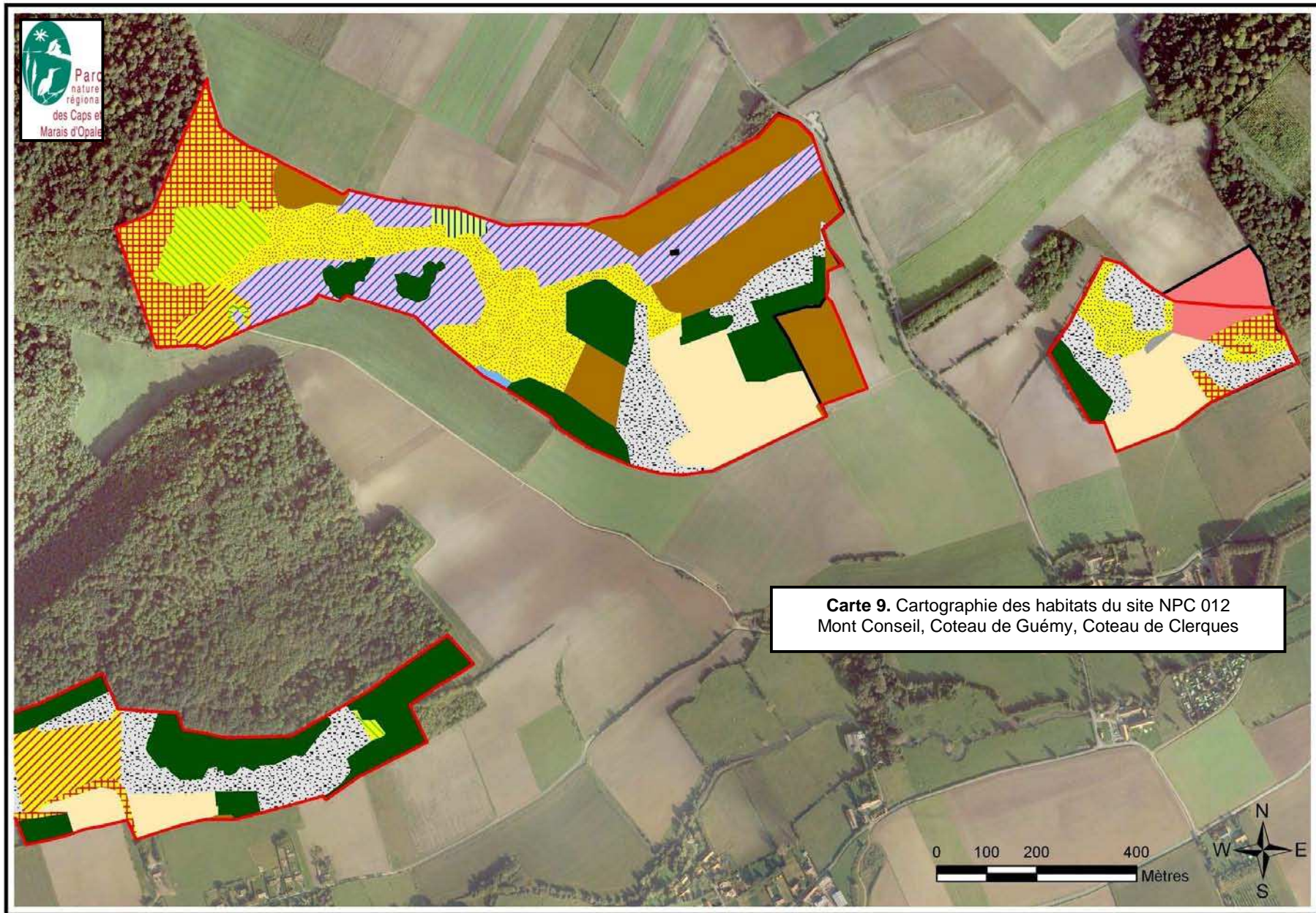
-  Périmètre initial du site Natura 2000 NPC 012
-  Périmètre d'étude du site Natura 2000 NPC 012

Autres habitats

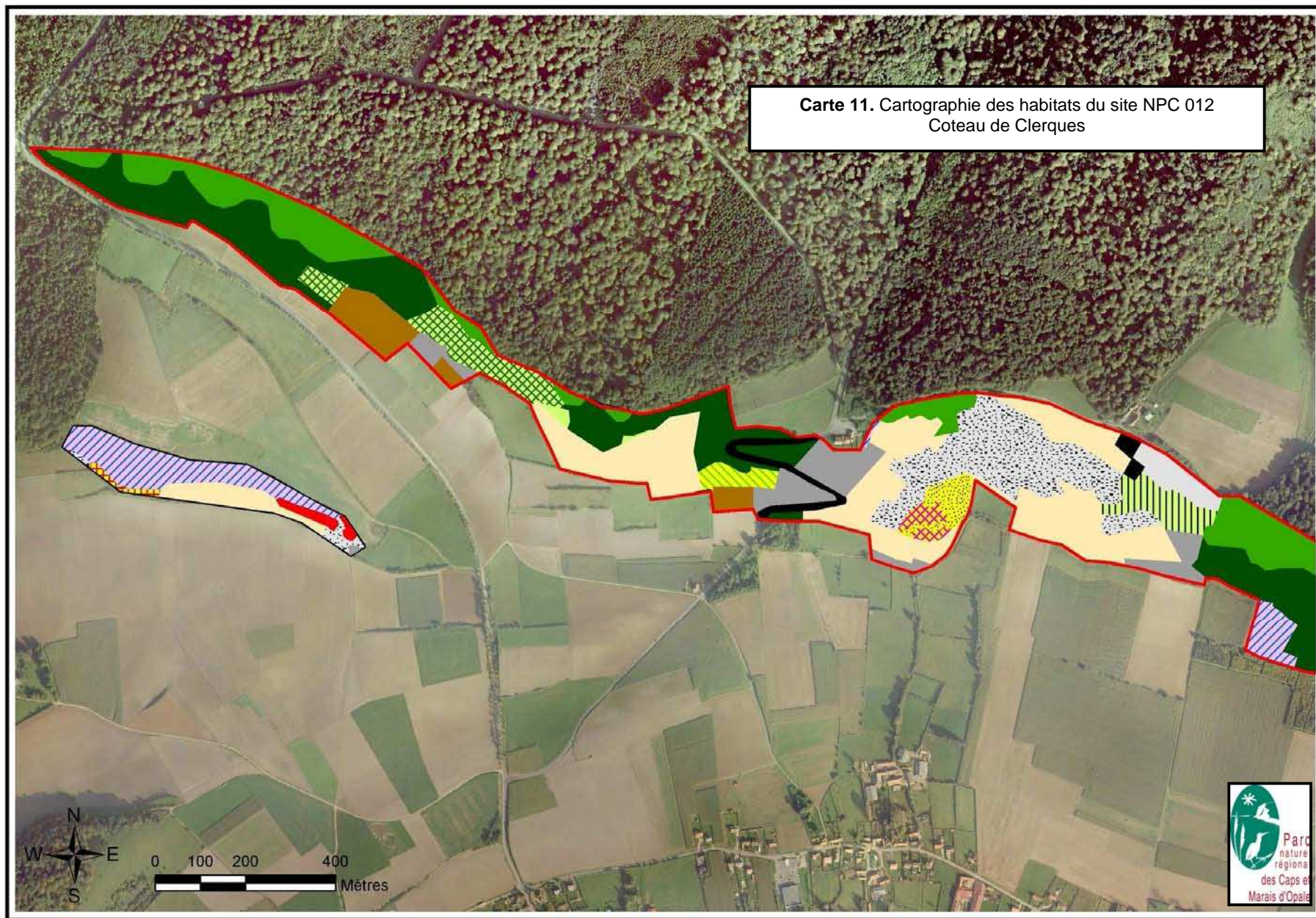
-  Bois d'aubépine (CB : 31.812121)
-  Culture (CB : 82.11)
-  Fourré arbustif (CB : 31.812121)
-  Friche PAC (CB : 82.11)
-  Fruticée à Ajonc d'Europe (CB : 31.8112)
-  Fruticée calcicole à *Prunus spinosa* et *Rubus fruticosus* (CB : 31.8112)
-  Jeune plantation sur ourlet prairial (CB : 83.325)
-  Ourlet de clairière acidophile (CB : 31.8711)
-  Ourlet hygrophile de bas versant (CB : 37.25)
-  Plantation de résineux (CB : 83.31)
-  Prairie pâturée eutrophile (CB : 38.111)
-  Prairie semée (CB : 81.1)
-  Pré acidophile (CB : 38.112)
-  Pré basophile (CB : 38.112)
-  Végétation neutro-nitrophile des coupes forestières (CB : 31.8712)
-  Végétation nitrocline et acidocline des coupes forestières (CB : 31.871)
-  Voirie / espaces anthropisés
-  Zones non cartographiées

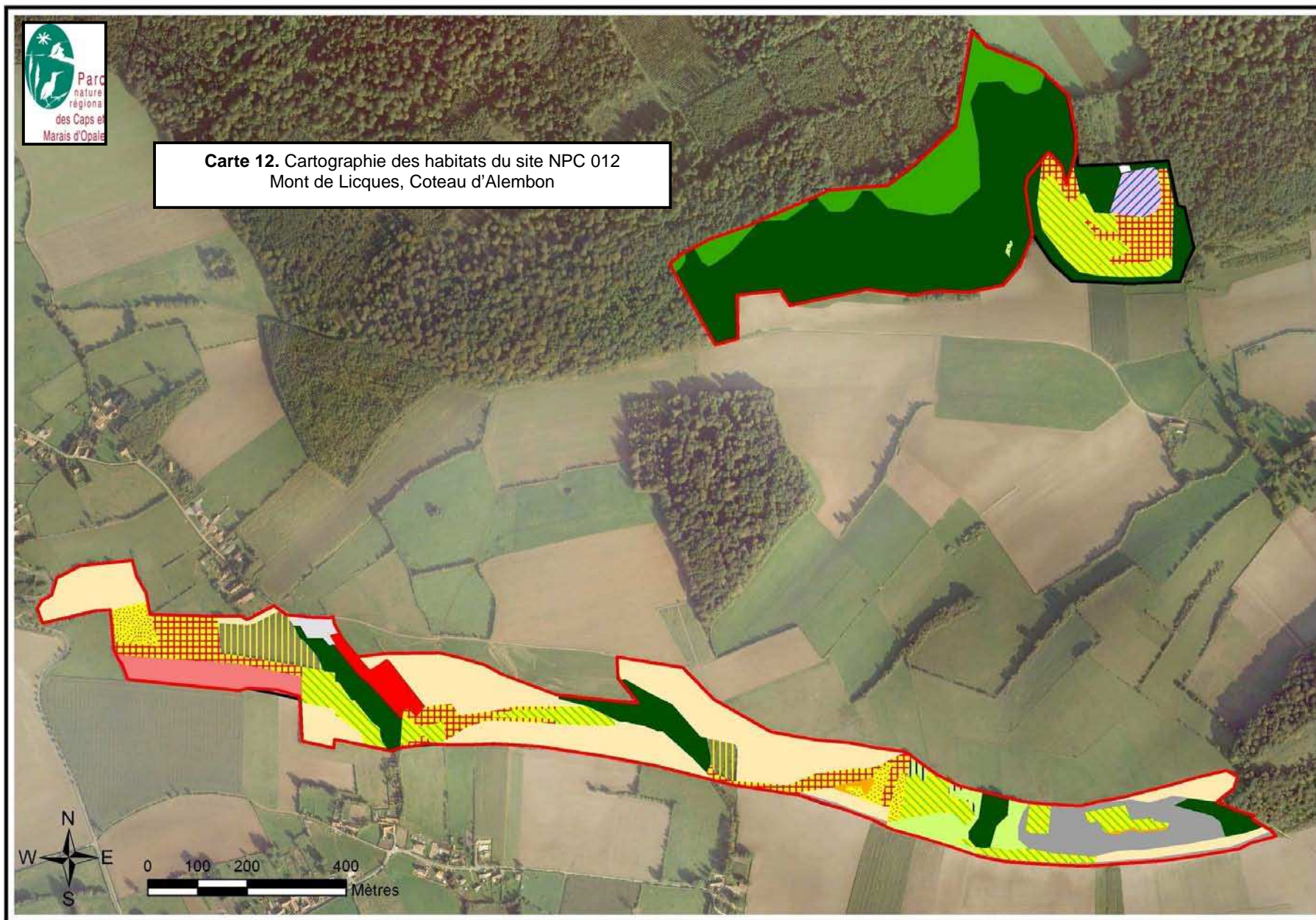
(sources : Biodiversita, 2008 ; CRPF, 2008 ; PNR CMO, 2009)

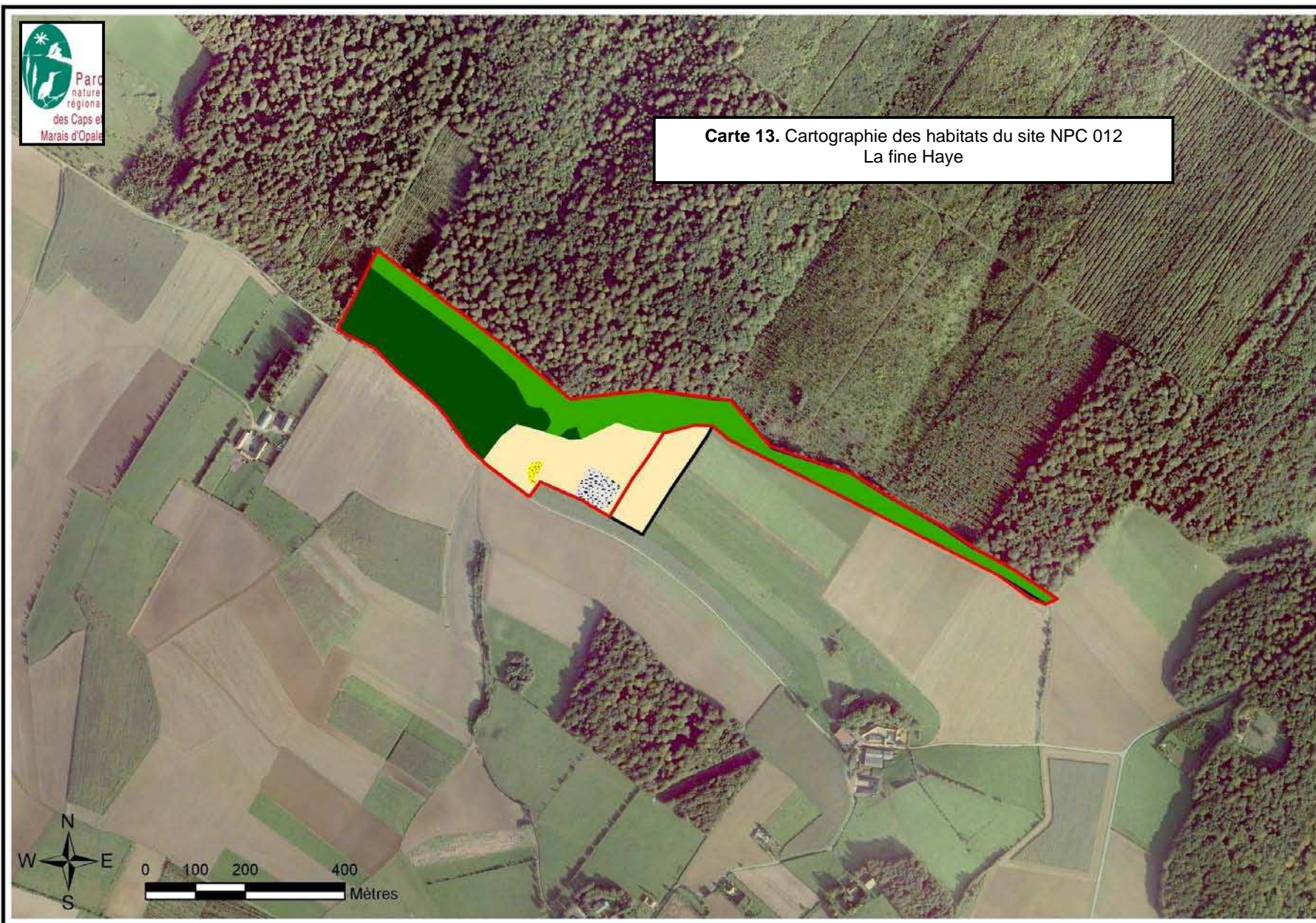


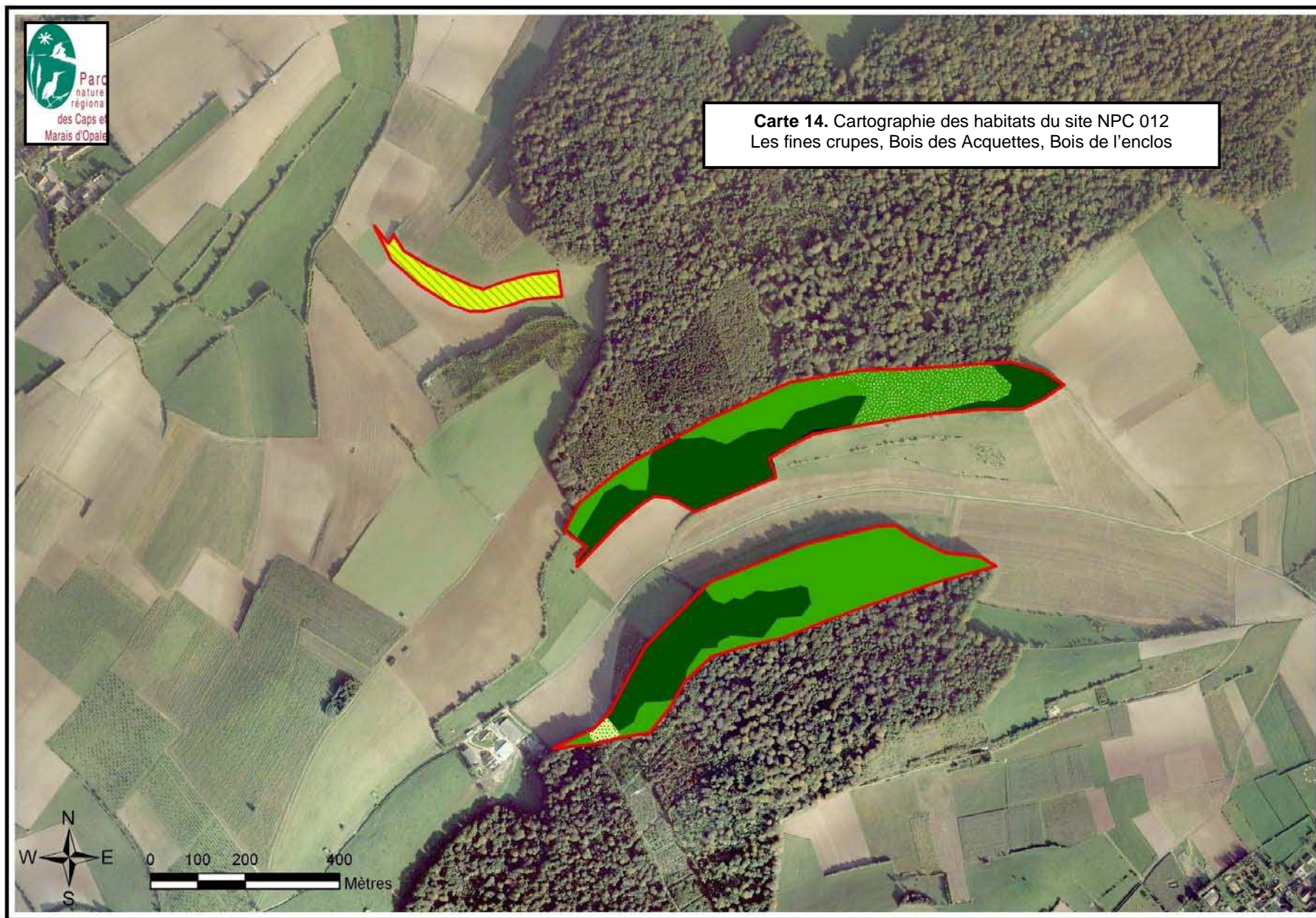


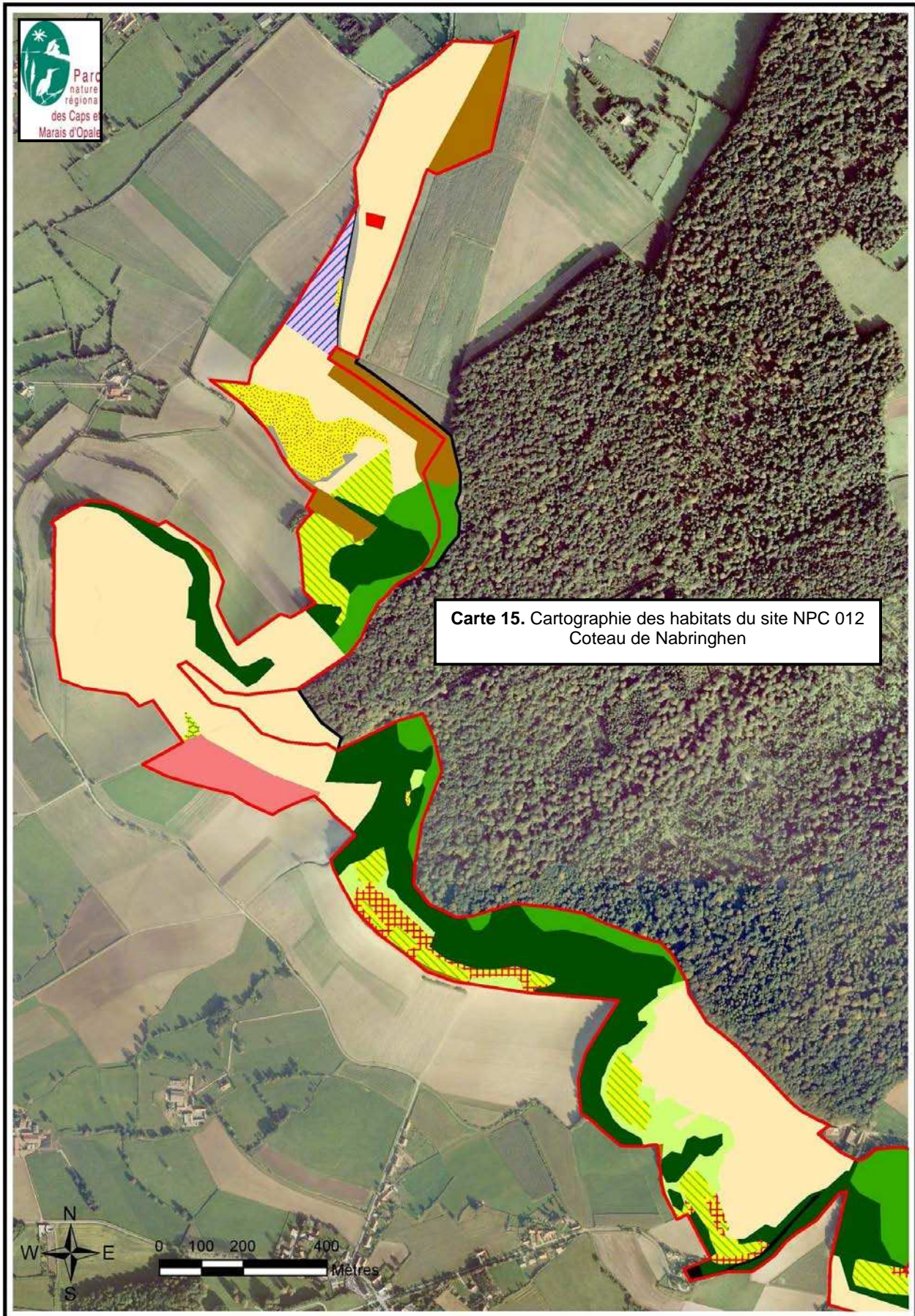




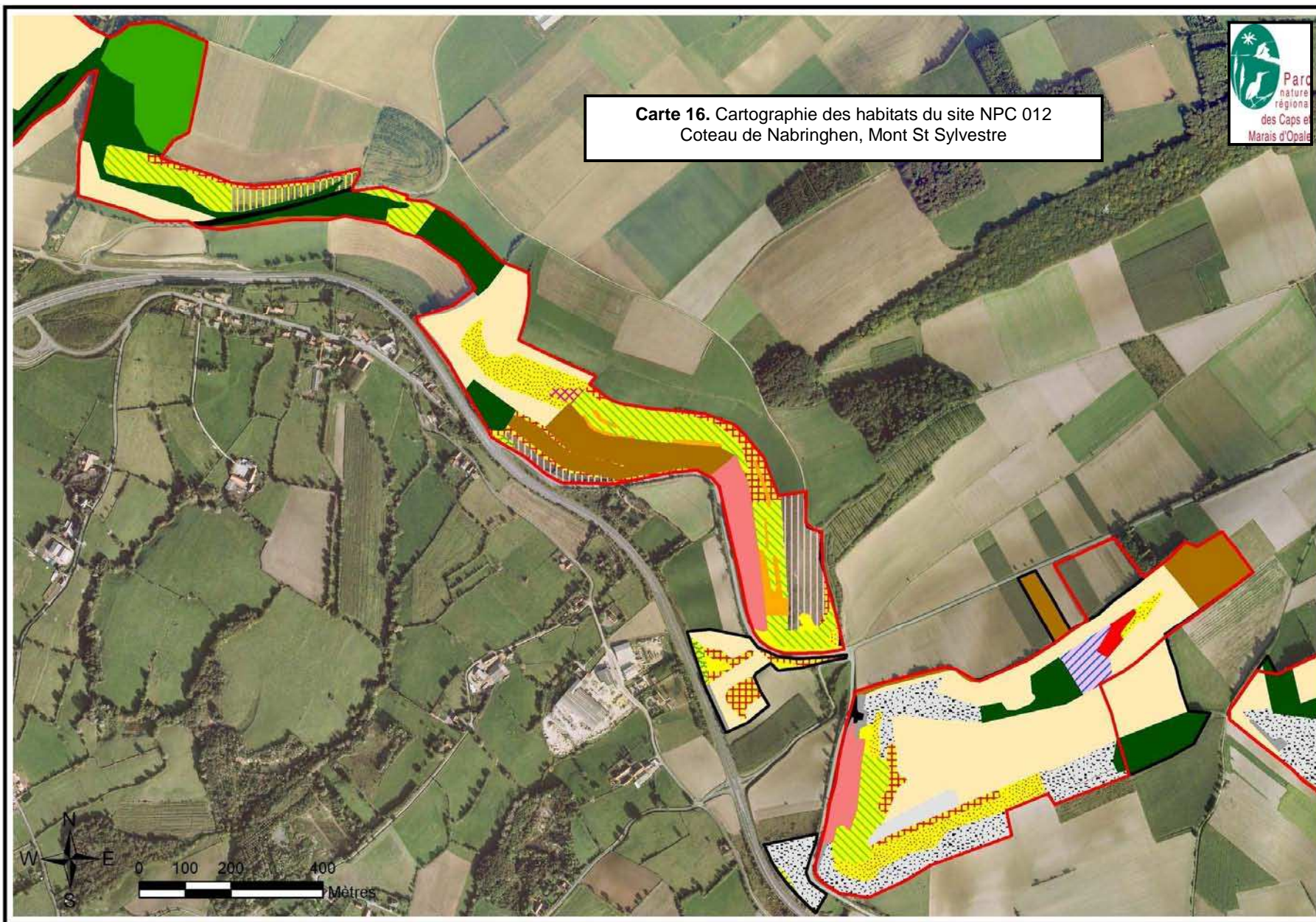




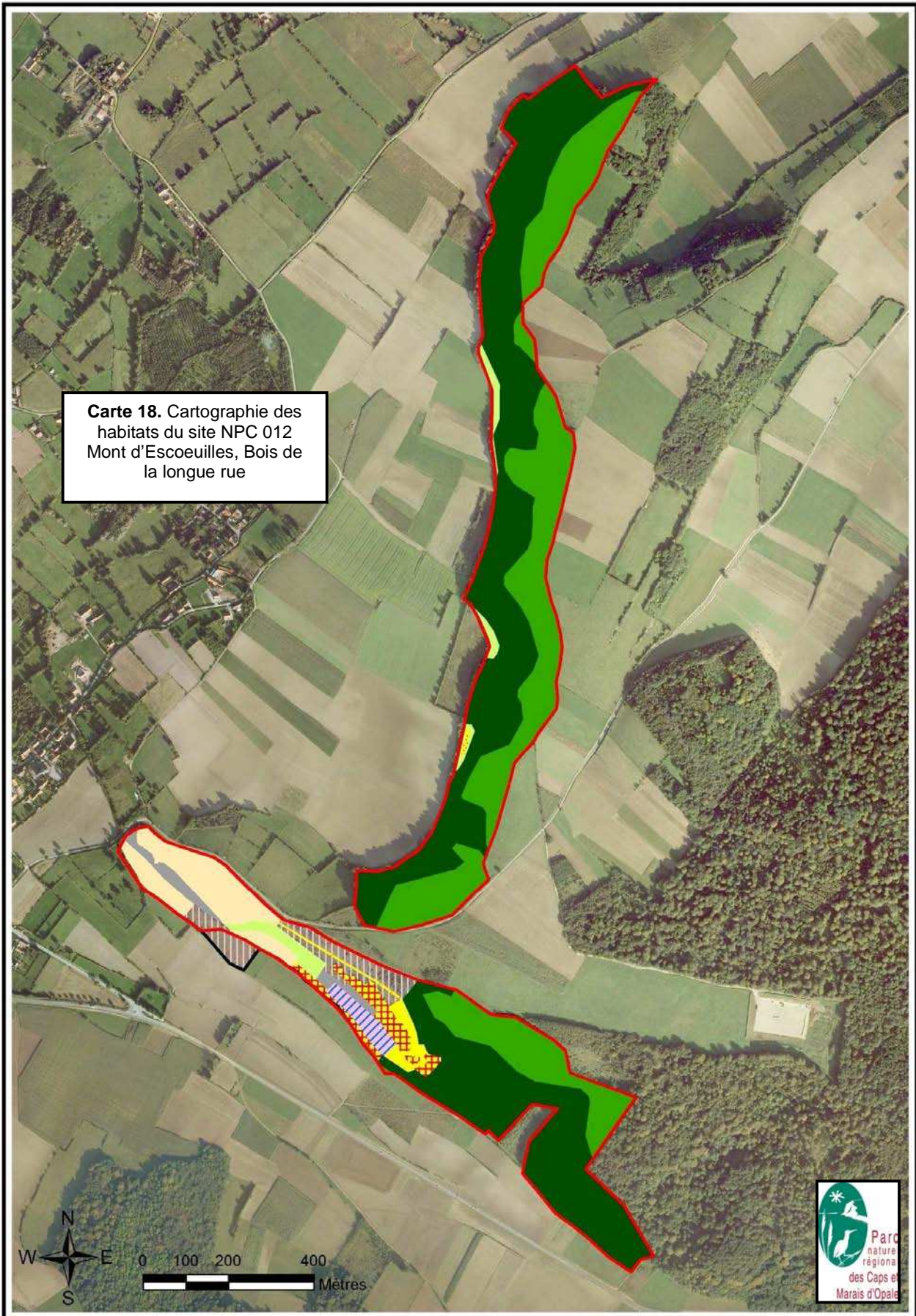


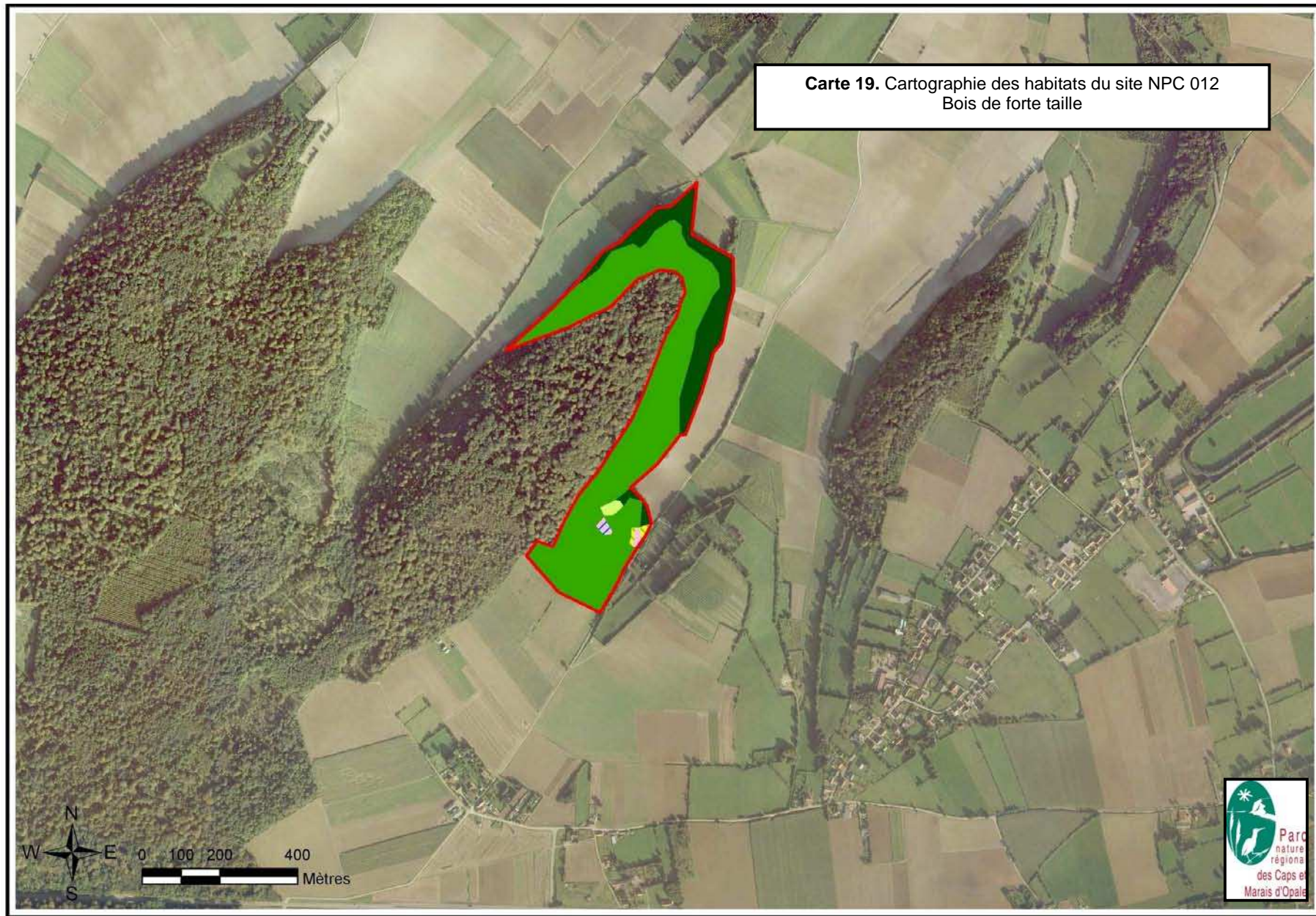


**Carte 15. Cartographie des habitats du site NPC 012
Coteau de Nabringhen**









Carte 20. Répartition des habitats forestiers du site NPC 012 (source : CRPF, 2008 ; PNR CMO, 2009)

