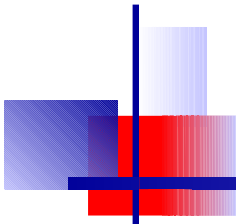


# Démarche préparatoire à un cadre de cohérence de l'aménagement et des transports sur l'AML



---

## Atelier Pivot

du 25 novembre 2010



# Rappels

---

- Dernière réunion de l'Atelier Pivot le 7 octobre 2010
- AG de l'Association AML le 11 octobre 2010
- Comité Technique du 13 octobre 2010
- Comité de pilotage le 18 octobre 2010

# Le Comité de pilotage

- A validé les enjeux prioritaires sur lesquels doit porter la poursuite de la démarche
- A adopté les éléments de méthodologie pour l'analyse des cohérences / incohérences
- A souhaité une implication plus importante des collectivités partenaires dans poursuite de la démarche
- A fixé un nouvel échéancier, plus cohérent avec les différents processus de validation liés à cette implication

# Les enjeux prioritaires

- La place réservée aux espaces naturels et agricoles, à la préservation de la ressource en eau et à la prévention des risques
- La maîtrise de l'étalement urbain et de la péri-urbanisation dans un contexte de foncier rare et au profit d'un développement humain et économique équilibré et cohérent des territoires de l'AML: Hypothèses démographiques, implantation des ZA, adaptation des offres de logement, création d'aménités, accessibilité par les TC
- La mise en place d'un « système de transport » permettant de diminuer la dépendance à l'automobile et d'organiser un réseau de PF multimodales en lien avec les ports pour le fret.
- Le positionnement de l'AML dans la « NWMA » et sa dynamique de développement transfrontalier

# Les critères d'évaluation

- Réduction des émissions de gaz à effet de serre (20% d'ici 2020) et de la dépendance aux hydrocarbures
- Création et/ou amélioration de la Trame verte et bleue
- Réduction de la consommation d'espace,
- Diminution des déplacements dépendant des hydrocarbures en favorisant les transferts modaux et l'accessibilité par les NTIC
- La contribution au développement social équilibré des territoires et la réponse aux besoins de logement
- La contribution au développement économique équilibré des territoires
- La promotion des modes de développement écologiques favorables à la compétitivité et à l'emploi

G  
r  
e  
n  
e  
l  
i  
e

# Une « grille » de cohérence *(cf. Agence Studio 10)*

- Cohérence technique et physique
- Cohérence des stratégies développées et de leurs conséquences
- Cohérence des projets au regard des effets attendus
- Cohérence des projets avec les moyens disponibles (faisabilité)
- Cohérence des temporalités de mise en œuvre

# Des éléments de méthode

- La possibilité de compléter l'état des lieux
- Une liste de projets devant servir l'analyse
- Un « ordonnancement » des trames:
  - La trame « verte et bleue »
  - La trame « urbaine »
  - La trame « transport »
- Des hypothèses prospectives cohérentes d'évolution de la démographie
- Un horizon temporel de 2030

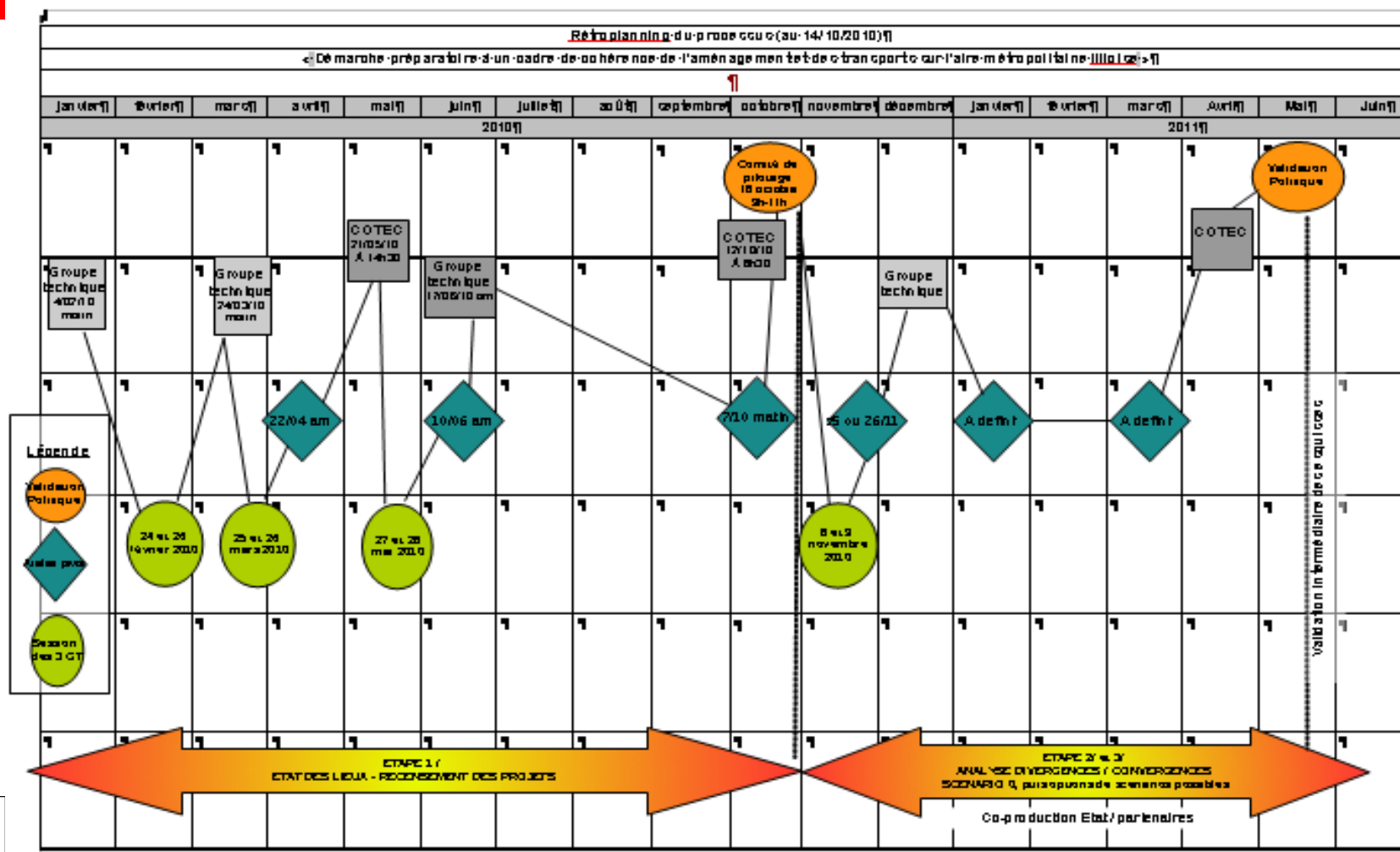
# Un programme de travail



- D'ici mai 2011 (prochain comité de pilotage):
  - L'analyse des cohérences / incohérences au regard des tendances actuelles, dit Scénario « dynamiques engagées »
  - La définition d'hypothèses pour la construction d'autres types de scénarios



# Un calendrier recalé



# Éléments de méthode 1

- **Construction du scénario « dynamiques engagées »:**
  - Un but essentiellement « pédagogique »
  - Échéance intermédiaire 2020 (les projets déjà engagés) pour construire une « image » à 2030
  - Ne pas parler de cohérences/incohérences mais plutôt en termes de:

■ Choix	Au regard des critères d'évaluation
■ Impacts/conséquences	
■ Tensions:conflits	
■ Dynamiques	
  - Nécessite la finalisation d'une liste de projets de référence
  - Pour l'urbain, nécessité de « croiser » avec les données des ScoT, voire des PLU
  - Possibilité de travailler, au départ, sur quelques exemples!?
  - **Nécessité d'un travail partenarial « inter atelier »**

Direction régionale de l'environnement, de l'aménagement et du logement

# Éléments de méthode 2

- **Définition d'hypothèses pour d'autres scénarii :**
  - Tirer des enseignements du scénario « dynamiques engagées »: les freins, les moteurs, les processus cumulatifs, les « bifurcations », les incertitudes...
  - « Qu'est-ce qui se passerait si...? »: formuler des hypothèses autres
  - S'appuyer sur les hypothèses, stratégies fondatrices des grands projets recensés
  - Ouvrir le champs d'étude pour replacer l'AML dans un contexte plus large (changer de regard)
  - Nécessité d'un travail partenarial « inter atelier »

# Proposition d'ordre du jour

- Introduction: recadrage du programme de travail (DREAL)
- **Présentation des éléments constitués pour engager l'élaboration du scénario « dynamiques engagées »:**  
Liste et carte des projets Transport, Carte des dynamiques urbaines passées et compléments en cours, Carte des enjeux TVB, ...
- Exposé sur l'étude de la péri-urbanisation (Région 59/62)
- Propositions pour l'élaboration d'autres scénarii (Agence Studio 10)