

**Réseau pluviométrique  
du Service de Prévision des Crues  
du bassin Artois - Picardie**



# SOMMAIRE

## 1 - INTRODUCTION

[1-1 Matériel des stations de mesure pluviométrique](#)

## 2 - CARTOGRAPHIE

[Carte du réseau pluviométrique de la DREAL](#)

[Carte de répartition du cumul de pluie pour l'année 2017 sur le bassin Artois-Picardie](#)

## 3 - DONNEES MOYENNES INTER ANNUELLES STATISTIQUES DES PRECIPITATIONS JOURNALIERES ET MENSUELLES

[3-1 Moyennes Inter annuelles : Département du Nord](#)

[3-2 Moyennes Inter annuelles : Département du Pas de Calais](#)

[3-3 Etudes statistiques des précipitations journalières](#)

[3-4 Etudes statistiques des précipitations mensuelles](#)

## 4 – DONNEES PLUVIOMETRIQUES JOURNALIERES 2017 CUMULS MENSUELS ET ANNUELS 2007 à 2017

[4-1 Département du Nord](#)

[4-2 Département du Pas de Calais](#)

## 5 - CONCLUSION

La Direction régionale de l'environnement, de l'aménagement et du logement Hauts-de-France (DREAL) surveille et exploite un réseau pluviométrique de 20 stations sur le bassin Artois – Picardie.

Ces stations sont automatisées pour permettre la transmission et l'enregistrement des données à pas de temps et à fréquence variables dans une base de données locale de la DREAL.

Pour permettre de critiquer et de valider ces données brutes, les stations font également l'objet d'un relevé journalier complémentaire réalisé par des observateurs locaux à partir d'un pluviomètre gradué à lecture directe. Chaque relevé est renvoyé à la DREAL tous les mois échus.

L'acquisition régulière de ces données est utilisée par le service de prévision des crues du bassin Artois – Picardie pour déterminer en temps réel la connaissance quantitative de la ressource en eau et pour gérer les situations de crues et de sécheresse sur le bassin Artois – Picardie.

Les données critiquées et validées sont disponibles gratuitement auprès du pôle « prévision des crues et hydrométrie » du service Risques de la DREAL Hauts-de-France.

Le présent annuaire présente un état des lieux du réseau pluviométrique suivi par la DREAL Hauts-de-France. Il indique les données moyennes inter-annuelles ainsi que différentes statistiques sur les pluies journalières et mensuelles (temps de retour allant de 2 à 100 ans). Enfin sont figurées station par station toutes les données journalières ainsi que les cumuls mensuels et annuels de la dernière décennie.

Le présent annuaire est destiné à tout utilisateur de données de pluies dans le domaine de la ressource en eau, aux bureaux d'études hydrologiques ou hydrauliques, aux partenaires départementaux et régionaux respectifs, etc...

Il est disponible en accès libre sur le site internet de la DREAL Hauts-de-France, à l'adresse suivante :

<http://www.hauts-de-france.developpement-durable.gouv.fr/>

## 1-1 Matériel des stations de mesure pluviométrique

### Station automatique et pluviomètre

Pluviomètre SPIEA\*  
à lecture directe modifié M.N.  
R01-2050 A  
Relevé chaque jour à 8h00

Coffret de dimensions L\*H en mm  
(500\*400\*200)  
Centrale "PARATRONIC" CPL  
Modem de télétransmission  
des données  
Batterie d'alimentation 12V-35Ah  
Panneau solaire 20 W



Pluviomètre à augets  
basculants "Précis Mécanique"  
Type 3031  
1 basculement = 0.1mm de pluie

\* SPIEA (Syndicat Professionnel de l'Industrie des Engrais Azotés).

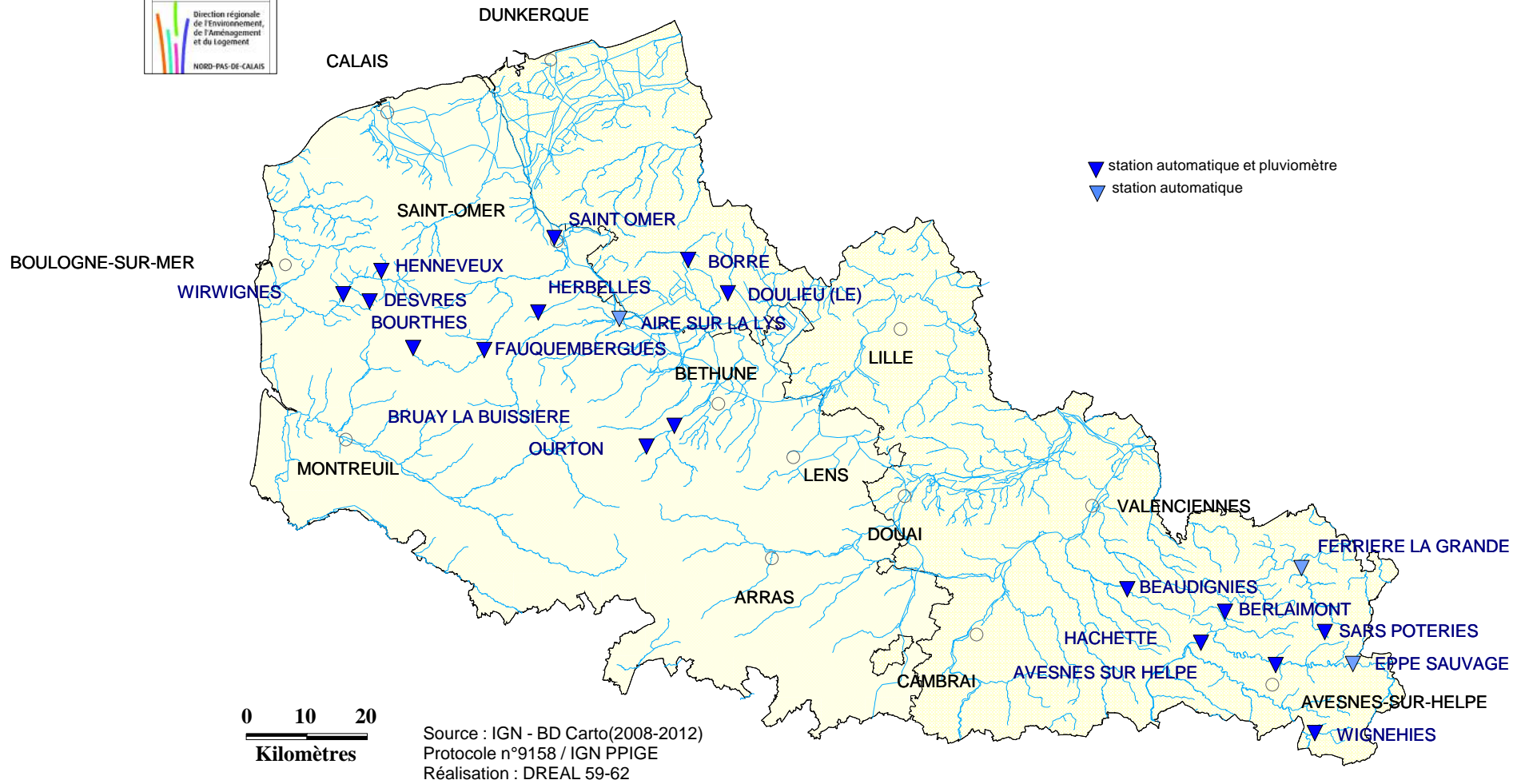
## Station automatique

Pluviomètre à augets  
basculants "Précis Mécanique"  
Type 3039  
1 basculement = 0.1mm de pluie

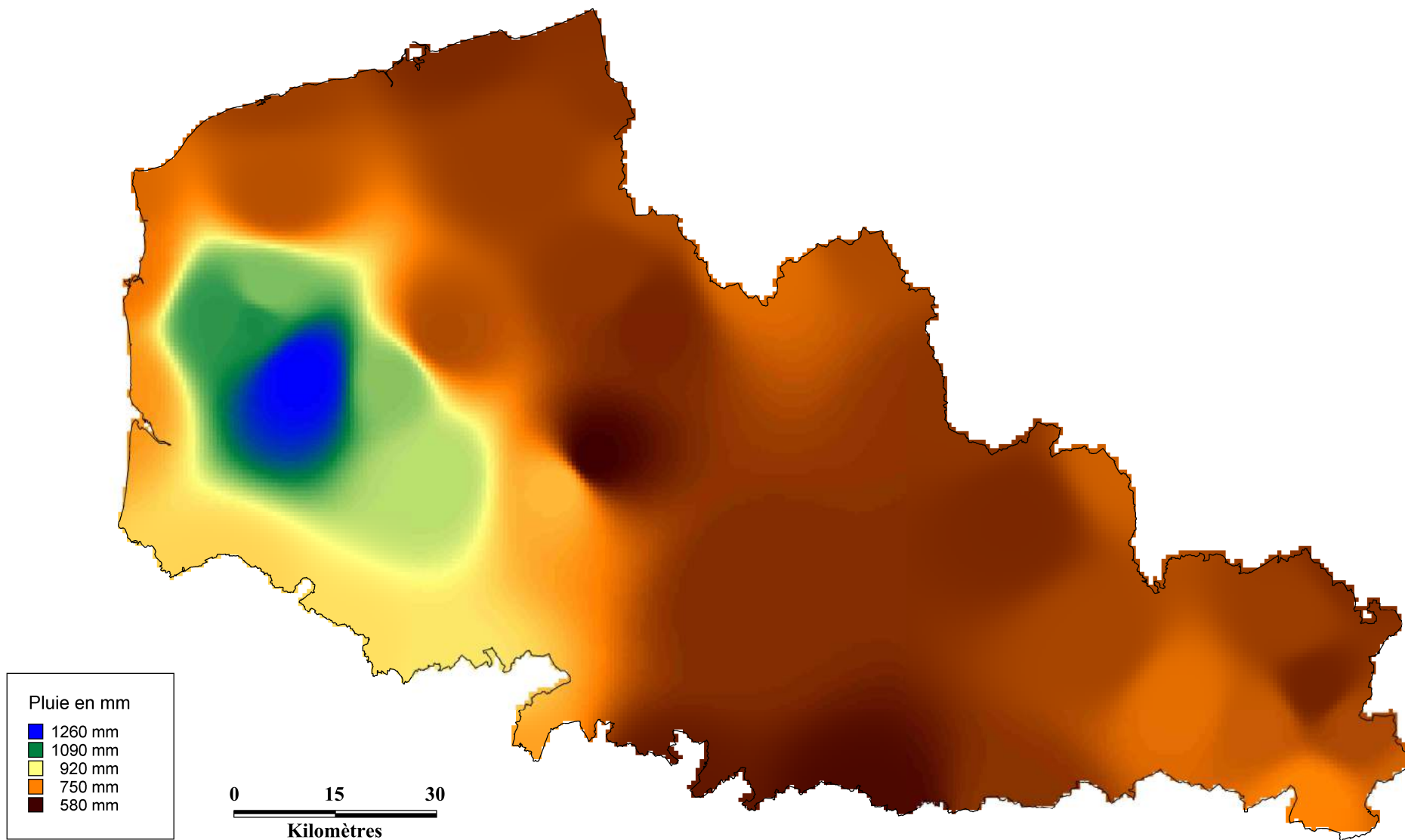




# Carte du réseau pluviométrique de la DREAL



Carte de répartition du cumul de pluie pour l'année 2017 sur le bassin Artois-Picardie

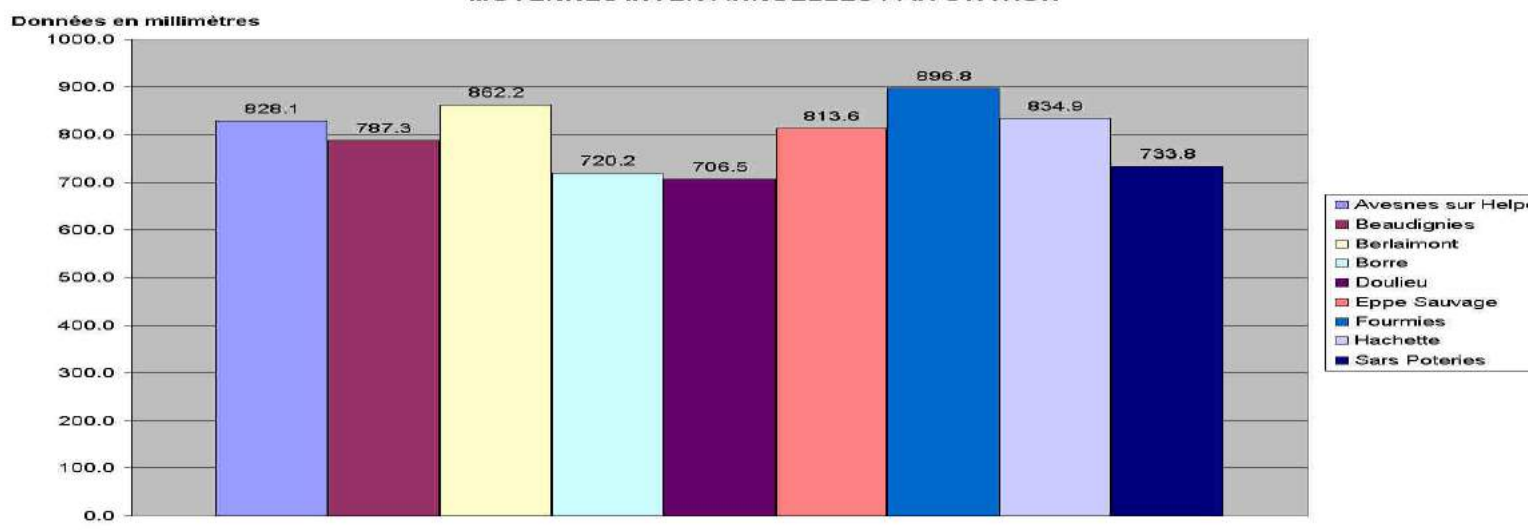


## 3-1 STATIONS PLUVIOMETRIQUES : MOYENNES INTER ANNUELLES

### DEPARTEMENT DU NORD

	Chronologie	Janvier	Février	Mars	Avril	Mai	Juin	Juillet	Aout	Sept.	Oct.	Nov.	Déc.	Total annuel
Avesnes sur Helpe	1982-2017	71,4	60,3	67,9	52,7	69,9	73,8	71,6	73,5	57,4	66,4	79,4	83,9	828,1
Beaumont	1966-2017	64,5	55,6	64,7	51,8	63,7	72,3	73,4	69,9	58,7	63,6	74,8	74,4	787,3
Berlaimont	1975-2017	77,1	64,6	70,4	55,9	65,0	79,8	73,8	74,8	61,7	72,3	78,4	88,3	862,2
Borre	1966-2017	54,8	48,2	50,9	42,4	57,9	58,8	60,9	61,9	65,3	67,1	81,5	70,6	720,2
Douliou	1994-2017	56,8	49,4	50,5	40,3	56,5	52,8	69,0	69,7	58,8	63,1	76,3	63,4	706,5
Eppe Sauvage	1982-2017	85,0	60,3	64,0	49,4	68,0	69,7	57,2	74,7	54,0	61,5	77,3	92,5	813,6
Fourmies	1961-2017	83,7	66,3	75,4	58,5	68,2	72,6	73,1	76,7	67,6	75,4	87,0	92,2	896,8
Hachette	1983-2017	74,1	63,3	71,9	55,8	62,4	67,7	72,1	73,4	60,9	71,8	77,2	84,2	834,9
Sars Poteries	1973-2017	63,7	51,2	50,4	43,5	56,3	55,5	61,1	64,1	60,2	71,2	78,9	77,7	733,8

MOYENNES INTER ANNUELLES PAR STATION



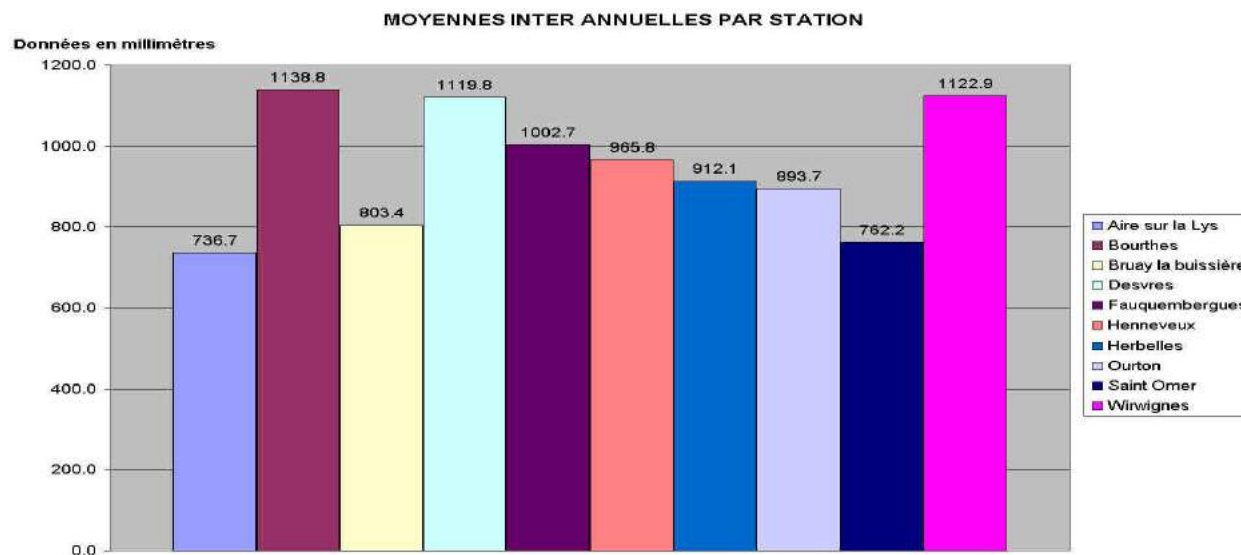
[Retour au sommaire](#)



## 3-2 STATIONS PLUVIOMETRIQUES : MOYENNES INTER ANNUELLES

### DEPARTEMENT DU PAS DE CALAIS

	Chronologie	Janvier	Février	Mars	Avril	Mai	Juin	Juillet	Aout	Sept.	Oct.	Nov.	Déc.	Total annuel
Aire sur la Lys	1973-2017	63,9	46,5	51,7	44,4	53,9	57,0	61,3	57,9	68,2	73,4	81,9	76,7	736,7
Bourthes	1966-2017	111,2	84,6	83,7	66,3	71,9	71,8	76,9	82,3	97,0	121,2	142,3	129,7	1138,8
Bruay la buissière	1990-2017	76,0	61,3	52,9	52,6	56,4	61,3	69,9	66,7	63,7	70,5	84,0	88,3	803,4
Desvres	1966-2017	104,2	80,5	77,6	64,1	70,6	74,2	74,8	83,7	103,5	123,2	138,4	125,0	1119,8
Fauquembergues	1963-2017	95,6	78,0	76,9	60,5	64,8	67,5	68,8	68,2	82,7	104,8	122,7	112,1	1002,7
Henneveux	1973-2017	91,2	66,4	68,8	54,2	64,1	59,9	64,9	71,8	88,1	108,4	113,6	114,5	965,8
Herbelles	1996-2017	88,2	72,5	61,0	46,5	67,2	58,7	76,5	76,5	65,4	87,8	109,0	102,9	912,1
Ourton	1966-2017	83,9	65,2	70,5	57,9	63,6	66,4	70,4	66,7	73,5	78,8	104,9	91,8	893,7
Saint Omer	1953-2017	63,9	53,4	49,6	44,4	52,2	55,1	64,4	63,3	66,0	77,5	90,3	82,0	762,2
Wirwignes	1989-2017	101,5	88,2	68,9	64,8	67,8	69,9	74,9	81,2	95,2	126,9	141,7	142,0	1122,9



[Retour au sommaire](#)

## 3-3 ETUDES STATISTIQUES PRECIPITATIONS JOURNALIERES

### Département du nord

STATIONS	Avesnes sur Helpe	Beaumont	Berlaimont	Borre	Douliou	Epe Sauvage	Fourmies	Hachette	Sars Poteries
Chronologie	1982 – 2017	1966 – 2017	1975 – 2017	1966 – 2017	1994 – 2016	1982 – 2017	1961 – 2017	1983 – 2017	1973 – 2017
2 ans	32,4	32,0	33,2	31,8	30,1	26,6	34,8	31,4	31,0
5 ans	43,9	42,3	45,1	44,1	41,5	38,9	44,8	42,9	41,1
10 ans	53,8	50,8	55,2	54,8	52,3	50,0	52,9	52,7	49,5
15 ans	60,3	56,4	61,9	61,9	59,6	57,7	58,1	59,3	55,0
20 ans	65,3	60,6	67,0	72,0	64,1	63,7	62,0	64,3	59,2
25 ans	69,4	64,1	71,3	67,8	68,0	68,7	65,2	68,5	62,7
50 ans	83,8	76,2	86,2	88,2	83,1	87,0	76,2	83,1	74,6
100 ans	101,1	90,5	104,0	107,8	101,8	109,9	88,9	100,8	88,8

### Département du Pas de Calais

STATIONS	Aire sur la Lys	Bourthes	Bruay la buissière	Desvres	Fauquembergues	Henneveux	Herbelles	Ourton	Saint Omer	Wirwignes
Chronologie	1973 – 2017	1966 – 2017	1990 – 2017	1966 – 2017	1963 – 2017	1973 – 2017	1996 – 2017	1966 – 2017	1953 – 2017	1989 – 2017
2 ans	30,5	40,3	34,5	38,6	36,5	35,4	34,6	33,3	32,8	40,6
5 ans	41,9	50,3	48,1	48,6	45,6	47,4	43,7	47,7	42,4	52,7
10 ans	51,7	58,3	59,9	56,7	52,7	57,5	51,1	60,4	50,2	62,7
15 ans	58,2	63,3	62,9	61,8	57,3	64,1	54,8	69,1	55,3	69,1
20 ans	63,3	67,1	67,8	65,6	60,7	69,2	59,2	75,8	59,1	74,0
25 ans	67,4	70,2	74,0	68,7	63,5	73,3	62,1	81,5	62,3	78,0
50 ans	82,1	80,5	97,2	79,3	72,8	87,9	71,7	101,8	73,1	91,7
100 ans	99,8	92,3	119,4	91,5	83,4	105,1	82,8	127,0	85,6	107,7

Note : Les statistiques sont établies d'après la loi d'ajustement de Frechet.

[Retour au sommaire](#)

## 3-4 ETUDES STATISTIQUES PRECIPITATIONS MENSUELLES

### Département du nord

STATIONS	Avesnes sur Helpe	Beauidignies	Berlaimont	Borre	Doulieu	Eppe Sauvage	Fourmies	Hachette	Sars Poteries
Chronologie	1982 – 2017	1966 – 2017	1975 – 2017	1966 – 2017	1994 – 2017	1982 – 2017	1961 – 2017	1983 – 2017	1973 – 2017
2 ans	141,6	122,5	139,0	119,8	118,4	112,5	140,8	132,5	128,6
5 ans	177,2	153,2	172,1	152,1	153,3	157,4	180,5	167,7	174,5
10 ans	205,6	177,6	198,4	178,2	181,8	196,6	212,7	196,0	213,6
15 ans	223,6	193,1	214,9	194,8	200,1	222,9	233,4	214,0	239,3
20 ans	237,1	204,7	227,3	207,4	214,1	243,4	249,0	227,6	259,2
25 ans	248,1	214,2	237,3	217,6	225,5	260,4	261,8	238,7	275,6
50 ans	285,2	246,0	271,0	252,4	264,6	320,8	305,4	276,3	333,1
100 ans	327,5	282,3	309,3	292,4	310,2	394,5	355,8	319,4	402,0

### Département du Pas de Calais

STATIONS	Aire sur la Lys	Bourthes	Bruay la buissière	Desvres	Fauquembergues	Henneveux	Herbelles	Ourton	Saint Omer	Wirwignes
Chronologie	1973 – 2017	1966 – 2017	1990 – 2017	1966 – 2017	1963 – 2017	1973 – 2017	1996 – 2017	1966 – 2017	1953- 2017	1989 – 2017
2 ans	122,9	187,5	148,3	191,3	170,5	162,9	150,9	144,9	131,2	178,3
5 ans	158,4	245,8	186,2	245,7	222,8	218,4	196,5	182,6	171,5	247,9
10 ans	187,5	294,3	216,6	288,9	266,0	265,1	234,0	212,8	205,1	308,4
15 ans	206,1	325,7	235,8	317,0	293,8	295,8	258,3	232,0	227,0	348,8
20 ans	220,3	349,5	250,3	338,2	315,2	319,4	276,8	246,5	243,6	380,2
25 ans	231,9	369,2	262,0	355,6	332,7	338,8	291,9	258,3	257,1	406,3
50 ans	271,5	436,9	301,8	414,8	392,6	406,3	343,9	298,1	304,3	498,6
100 ans	317,5	516,4	347,2	483,3	463,0	486,7	404,7	343,8	359,4	610,8

Note : Les statistiques sont établies d'après la loi d'ajustement de Frechet.

[Retour au sommaire](#)

## LISTE DES STATIONS

### DEPARTEMENT DU NORD

Code INSEE Station	Nom station	Sous bassin versant et bassin principal
59036	<a href="#">AVESNES SUR HELPE</a>	Helpe Majeure / Sambre
59057	<a href="#">BEAUDIGNIES</a>	Ecaillon / Escaut
59068	<a href="#">BERLAIMONT</a>	Sambre
59091	<a href="#">BORRE</a>	Bourre / Lys
59180	<a href="#">DOULIEU(LE)</a>	Lys
59198	<a href="#">EPPE SAUVAGE</a>	Helpe Majeure / Sambre
59230	<a href="#">FERRIERE LA GRANDE</a>	Solre / Sambre
59249	<a href="#">FOURMIES</a>	Helpe Mineure / Sambre
59325	<a href="#">HACHETTE</a>	Sambre
59555	<a href="#">SARS POTERIES</a>	Solre / Sambre

### DEPARTEMENT DU PAS DE CALAIS

62014	<a href="#">AIRE SUR LA LYS</a>	Lys canalisée
62168	<a href="#">BOURTHES</a>	Aa
62178	<a href="#">BRUAY EN ARTOIS</a>	Lawe / Lys
62268	<a href="#">DESVRES</a>	Liane
62325	<a href="#">FAUQUEMBERGUES</a>	Aa
62429	<a href="#">HENNEVEUX</a>	Liane
62431	<a href="#">HERBELLES</a>	Lys
62642	<a href="#">OURTON</a>	Lawe / Lys
62765	<a href="#">SAINT OMER</a>	Aa
62896	<a href="#">WIRWIGNES</a>	Liane

[Retour au sommaire](#)

J/M	Janvier	Février	Mars	Avril	Mai	Juin	Juillet	Aout	Sept.	Oct.	Nov.	Déc.
	0	0,2	4,6	0,5	1,1	0	7,5	E 0,1	E 1,1	E 0,6	0	0
2	0,3	0,3	0	0,1	2,2	7,3	0,3	E 1,3	E 0,3	E 7,8	0	0
3	0,1	0,7	2,7	0	1,1	0,8	0	E 2,1	0	0	0	0
4	0,2	6,8	4,1	0	0	0	0	E 9,7	E 0,9	0	E 5,2	0
5	0,1	2,6	20,2	0	0	5,9	0	E 0,2	E 0,2	E 1,7	E 1,1	4
6	0	1,5	0,6	0	3,2	10,5	2,6	E 0,1	E 0,7	E 0,9	0	0
7	0	0,5	0,8	0,1	0,1	0,2	0	E 0,3	E 0,3	E 2,6	0	E 7,1
8	0,2	0,3	20,5	0,1	1,3	8,9	0	E 4,2	E 17,9	0	E 2,3	0
9	6,8	0	1,7	0	0	2,1	0	E 9,3	E 2,1	E 0,8	0	0
10	0,3	0	0,1	0	0	0	4,8	E 8,7	E 2,5	0	E 6,4	E 12,5
11	E 1,2	0,1	0,1	0	5,2	0	E 1,9	E 1,9	E 2,2	0	E 11,5	E 15,7
12	E 17	0,1	0	0	12,8	0	2,4	E 4,2	E 4,3	0	E 14,2	E 4,3
13	0	0	0	0	0	0	0	E 0,1	E 9,7	0	E 0,7	11,2
14	0	0	0,1	0,1	0,3	0	0	E 1,4	E 3,1	0	E 1,3	E 8,2
15	E 1,7	0	0	1,6	0	0	0	E 1,1	E 2,9	0	0	E 7,4
16	E 1,2	0,6	0	0,3	0	0	0	0	0	0	E 2,2	E 1,7
17	0	0,4	4,3	3,5	4,8	0	0	E 10,3	0	0	0	E 8,4
18	0	0,1	9,2	1,1	6,2	0	0	E 6,8	E 9,3	0	E 9,1	0
19	0	0,6	0,1	0	3,4	0	2,9	E 3,1	0	4	0	0
20	0	2,7	1,9	0	0	0,1	1,5	E 0,7	0	0	E 6,9	E 1,9
21	0	6,4	0,1	0	0	0	0	0	0	0	0	E 2,3
22	0	1,4	0,1	0,4	0	0	E 8,3	0	0	0	0	E 0,2
23	0	1,4	0	0	0	0	5,4	0	0	0	E 12,3	E 0,6
24	0,1	2,5	0	1,4	0	1,4	10,6	0	0	8	E 2,6	E 3,8
25	0	0,1	0	0	0	0	0,2	0	0	0	0	E 4,7
26	0	0	0	0	0	0	1,2	0	0	0	E 0,3	E 7,1
27	1,1	6,8	0	0,2	0	4,8	0	0	E 0,4	0	E 21,8	E 4,2
28	1,3	0	0	2	0	6,1	0	E 0,2	E 0,3	0	E 4,1	0
29	9,7	0	0	0	4,2	0,4	0	E 1,5	E 5,1	3	E 6,1	E 10,3
30	1,6		0	0	0	0	0	E 1,6	0	0	0	E 3
31	0		0,2		0		0,7	0		0		E 7,3
Tot.	42,9	36,1	71,4	11,4	45,9	48,5	50,3	68,9	63,3	29,4	108,1	125,9

Codes

- \* Précipitations neigeuses
- E Précipitations estimées
- MQ Données manquantes
- Tr Traces (hauteur d'eau inférieure à 1/10 de millimètre)
- ( Indique que la donnée est ventilée sur les quelques jours où cette parenthèse est ouverte
- ) Indique la fin de la ventilation.

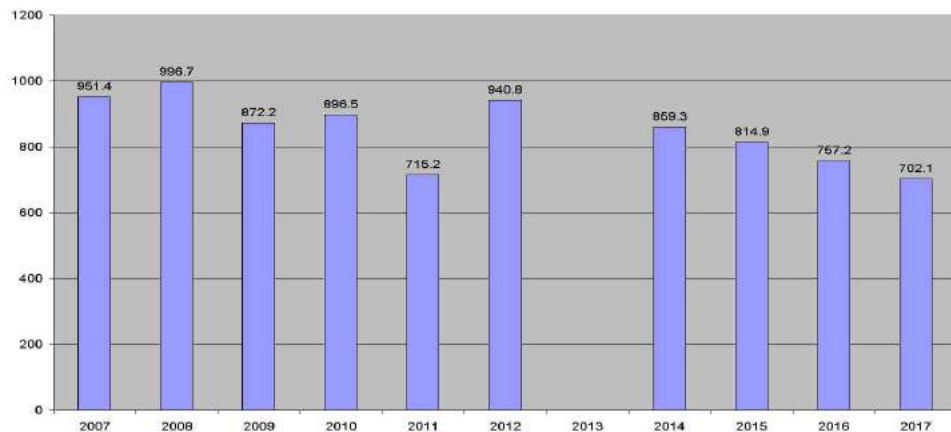
[Retour au sommaire](#)

## CUMULS ANNUELS ET MOYENNES INTER-ANNUELLES ( en mm ) 2007 à 2017

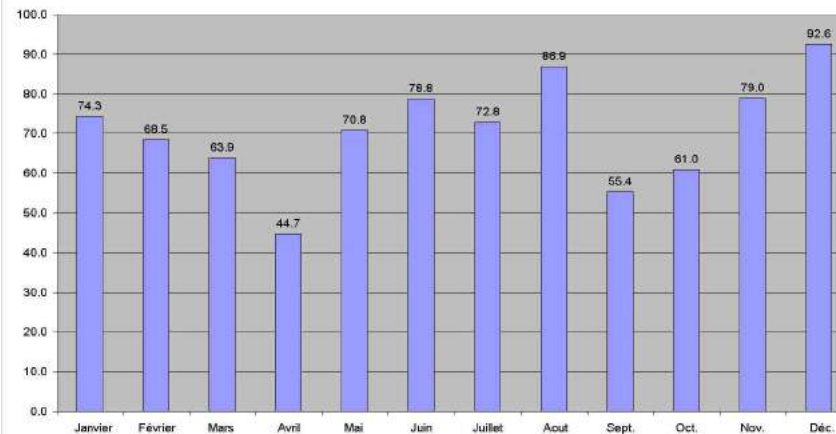
### AVESNES SUR HELPE

	Janvier	Février	Mars	Avril	Mai	Juin	Juillet	Aout	Sept.	Oct.	Nov.	Déc.	Total annuel
<b>2007</b>	80,6	111,6	74,4	1,4	136,8	78,7	103,2	108,9	47,6	50,9	62,8	94,5	<b>951,4</b>
<b>2008</b>	84,8	64,8	173,1	76,8	73	51,2	67,6	100,3	86,4	103,4	74,2	41,1	<b>996,7</b>
<b>2009</b>	79,5	62,7	90,9	76,5	85,4	31	75,8	51,3	33,1	77,8	134,4	73,8	<b>872,2</b>
<b>2010</b>	34	105	55,7	33,5	51,6	39,1	77,2	175,9	78,7	54,7	104,1	87	<b>896,5</b>
<b>2011</b>	83,6	38,8	18,3	17,7	6	80,9	60,5	124,7	51	42	14,8	176,9	<b>715,2</b>
<b>2012</b>	91,1	30,4	57,2	95,5	38,0	130,0	139,0	24,0	38,0	100,0	56,5	141,1	<b>940,8</b>
<b>2013</b>	63	45	18	22	129	98,0	55,0	31,0	77,0	69,5	127,5		
<b>2014</b>	78,9	78,6	21,5	37,6	68,2	86,2	99,2	113,2	31,3	73,1	51,4	120,1	<b>859,3</b>
<b>2015</b>	72,3	86,1	45,1	52,8	59,9	60,1	55,9	100,4	86,4	51,9	102	42	<b>814,9</b>
<b>2016</b>	106,4	94	77	66,7	85	163,2	17,5	57,3	16,2	17,8	33	23,1	<b>757,2</b>
<b>2017</b>	42,9	36,1	71,4	11,4	45,9	48,5	50,3	68,9	63,3	29,4	108,1	125,9	<b>702,1</b>
<b>Moyenne :</b>	<b>74,3</b>	<b>68,5</b>	<b>63,9</b>	<b>44,7</b>	<b>70,8</b>	<b>78,8</b>	<b>72,8</b>	<b>86,9</b>	<b>55,4</b>	<b>61,0</b>	<b>79,0</b>	<b>92,6</b>	<b>850,6</b>

CUMULS ANNUELS (en mm) 2007 à 2017



MOYENNES INTER ANNUELLES (en mm) 2007 à 2017



[Retour au sommaire](#)

J/M	Janvier	Février	Mars	Avril	Mai	Juin	Juillet	Aout	Sept.	Oct.	Nov.	Déc.
1	0	0,1	3,2	1,6	2,4	0	8,3	0	0,1	3,2	0	0,1
2	0,1	0,1	0	0,1	1,4	0,1	0,5	1,1	6,5	0	0	0,1
3	0	0,4	3,5	0,1	2,2	0,3	0	0,8	0	3,5	0	1,9
4	2,6	7,2	4,1	0	0	0	0	8,3	1,1	4,1	4,1	0
5	0,2	6,8	17,4	0	0	8,2	0	0,1	0,3	17,4	1,2	0
6	0	2,2	0,5	0	2,4	3,3	2,4	0,1	0,8	0,5	0,1	0
7	0	1	6	0,2	0,1	0,1	0	3,4	0,4	6	0,2	6,4
8	0,7	0,7	16,8	0	0,6	8,9	0	10,5	12,1	16,8	0,5	0,1
9	8,6	0	0,7	0,1	0,1	1,8	0,1	1,4	0,6	0,7	2,3	* 0,8
10	0,5	* 0	0	0	0,1	0	3,3	0	3	0	9,3	* 11,3
11	1	* 0,3	0,1	0,1	1,5	0	1,6	3,8	13,5	0,1	11,8	12,3
12	13,2	0,2	0,1	0,1	0,6	0	1,4	3,5	2,2	0,1	14,5	4,2
13	3,9	0,1	0,1	0	0	0	0	0,1	9,4	0,1	0,2	10,3
14	0,2	0	0	0,4	0,1	0	0,1	1,9	2,7	0	1,6	7,5
15	3,1	0	0,1	0,1	0	0	0,1	0,8	0,9	0,1	0,1	7,9
16	0,6	2	0	0,4	0	0	0	0	1,1	0	2,3	1,3
17	0	0	5,3	1,1	8,1	0	0	5,1	2,4	5,3	0	7,9
18	0	0,2	6,4	1,7	11,7	0	0	8,4	5	6,4	12,5	0,1
19	0,1	0,4	0,2	0,1	2,6	0	7,3	2,6	0,1	0,2	0,1	0,3
20	0,1	0,3	1,1	0	0	0	0,1	1	0	1,1	3,9	2,2
21	0,2	2,6	0,5	0	0	0	0	0	0	0,5	0	2,6
22	0,2	1	0,1	0,4	0	0	3,5	0,1	0,2	0,1	0	0,4
23	0,9	3,4	0	0	0	0	6,7	0	0,1	0	15,6	0,4
24	0,5	0,3	0	1,3	0	1,1	0,2	0	0,2	0	4,3	0,3
25	0	0,3	0	0	0	0	0,6	0	0	0	0,6	2,7
26	0,1	0,2	0	0,3	0	0,2	0,3	0	0	0	0,7	6,6
27	0,3	9,4	0	0,1	0	0,3	0	0,1	0,5	0	16,4	4,1
28	1	0	0	2	0	3,8	0	0,4	0,3	0	4,6	0
29	9,7		0	0	0,7	0	0	0,6	4,7	0	4,1	8,9
30	1,2		0	0	0	0,5	0,3	7,6	0	0	* 0	1,8
31	0		0		0		0	0		0		0
Tot.	49	39,2	66,2	10,2	34,6	28,6	36,8	61,7	68,2	66,2	111	102,5

[Retour au sommaire](#)

## Codes

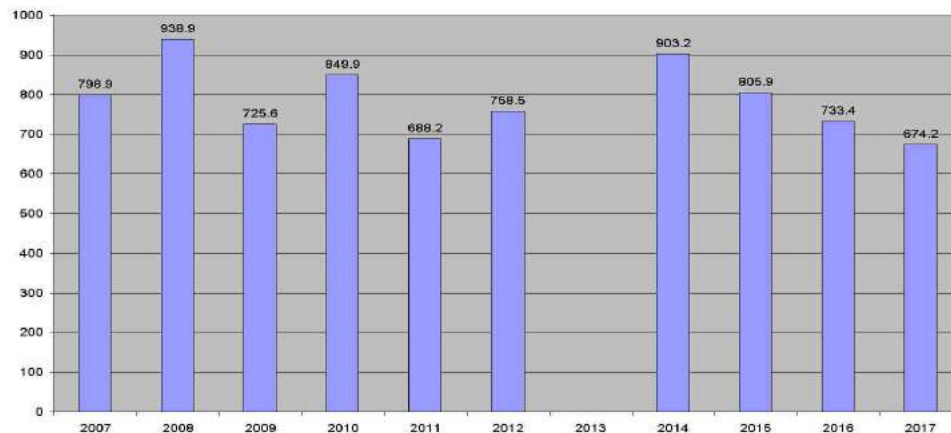
- \* Précipitations neigeuses
- E Précipitations estimées
- MQ Données manquantes
- Tr Traces (hauteur d'eau inférieure à 1/10 de millimètre)
- ( Indique que la donnée est ventilée sur les quelques jours où cette parenthèse est ouverte
- ) Indique la fin de la ventilation.

## CUMULS ANNUELS ET MOYENNES INTER-ANNUELLES ( en mm ) 2007 à 2017

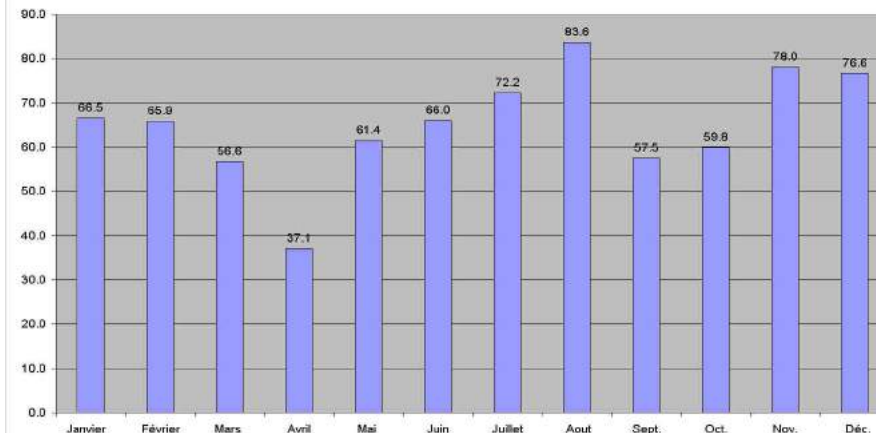
### BEAUDIGNIES

	Janvier	Février	Mars	Avril	Mai	Juin	Juillet	Aout	Sept.	Oct.	Nov.	Déc.	Total annuel
<b>2007</b>	54,3	83,7	66,9	1,9	110,1	91	89,1	80,4	36,9	61	51,1	72,5	<b>798,9</b>
<b>2008</b>	64,7	51,2	132,5	51,8	70,2	67	96	127,1	94,9	78,4	71	34,1	<b>938,9</b>
<b>2009</b>	57,2	49,5	71,3	56,2	74,7	33,5	65,8	38,1	31,3	72,9	111,3	63,8	<b>725,6</b>
<b>2010</b>	46,2	102,1	47,6	28,2	51,6	22,5	72,9	153,5	81	63,7	101,7	78,9	<b>849,9</b>
<b>2011</b>	61	35,8	20,2	29,2	4,6	82,3	78,9	117,5	58,3	29,2	16,1	155,1	<b>688,2</b>
<b>2012</b>	81,9	28,6	49,6	74,6	25,6	108,9	73	26,6	38,8	91,5	53,4	106	<b>758,5</b>
<b>2013</b>	64,4	56,9	38,3	27,5	97,4	69,7	53,5	29,6		35,4	117,2	69,5	
<b>2014</b>	71,2	87,9	39,3	45,1	64	64,4	110,7	139,5	62,1	70,1	55,4	93,5	<b>903,2</b>
<b>2015</b>	91,5	100,9	20,5	42,6	48,3	55	83,2	91,2	76,8	47,7	106,4	41,8	<b>805,9</b>
<b>2016</b>	90,2	88,8	70,4	40,4	94,8	102,7	34,2	54,7	26,6	41,8	63,8	25	<b>733,4</b>
<b>2017</b>	49	39,2	66,2	10,2	34,6	28,6	36,8	61,7	68,2	66,2	111	102,5	<b>674,2</b>
<b>Moyenne :</b>	<b>66,5</b>	<b>65,9</b>	<b>56,6</b>	<b>37,1</b>	<b>61,4</b>	<b>66,0</b>	<b>72,2</b>	<b>83,6</b>	<b>57,5</b>	<b>59,8</b>	<b>78,0</b>	<b>76,6</b>	<b>787,7</b>

CUMULS ANNUELS (en mm) 2007 à 2017



MOYENNES INTER ANNUELLES (en mm) 2007 à 2017



[Retour au sommaire](#)



J/M	Janvier	Février	Mars	Avril	Mai	Juin	Juillet	Aout	Sept.	Oct.	Nov.	Déc.
1	0	0	4	1,6	0,1	0	6,3	0	1,7	0,3	0,1	0
2	0	0,2	0	0,1	3,1	E 3,2	0,4	1,4	1,1	6,3	0	0
3	0	0,6	1,8	0	1,7	E 0,8	0	1,9	0,1	0,1	0	0,1
4	2,2	8,8	3,9	0	0,7	0	0	10,7	0,2	0	5,3	0,1
5	0,1	4,1	18,4	0	0	6,1	0	0,8	0,2	1,1	0,7	0
6	0	1,8	0,7	0	1,8	8,2	3,6	0,1	0,2	1,4	0,1	0
7	0	1,5	0,9	0,1	0,6	0	0	0,4	0,1	1,1	0,2	7,9
8	0,2	0,6	18,4	0,1	0	E 13,6	0	5,5	19,8	0	2,7	0
9	7,6	0	1,1	0	0	0	0,1	4	2,7	0,2	0,7	0,4
10	0,7	0,1	0	0	0	0	6,2	E 10	1,8	0,1	6,1	13
11	0,9	0,2	0	0	E 2,4	0	1,9	E 2,5	7,2	0	6,7	14,7
12	12,4	0,1	0	0	E 3,4	0	3,2	E 3	3,4	0,2	13,5	3,1
13	3,2	0,1	0	0	0	0	0	0,1	12,2	0,1	0,4	13,6
14	0,1	0	0	0,1	0	0	0,2	E 2,1	3,4	0,2	0,7	9,7
15	2,7	0	0	1,1	0	0	0	0	2,7	0,1	0,1	6,1
16	0,2	0,4	0	0,2	0	0	0	0	0	0	2,2	1,1
17	0	0	2,9	1,5	0	0	0	9	0,1	0,1	0	8,5
18	0	0,1	7,4	1,2	E 5,6	0	0	2,2	2,7	0,1	9	0,1
19	0	0,9	0,2	0	E 7,2	0	5	6,1	0	4,4	0,1	0,5
20	0	1,1	2,6	0	0	0,1	1,5	0,3	0	0,8	5,9	1,1
21	0,1	7,1	0,2	0	0	0	0	0,1	0	5,3	0	1,8
22	0	1,2	0,1	0,2	0	0	7,6	0	0	2,2	0	0,2
23	0	1,5	0	0	0	0	6	0	0	3,2	15,8	0,4
24	0	2,7	0	2	0	1,1	4,2	0	0,1	4,1	3	0,4
25	0	0,1	0	0	0	0	0,1	0	0	0	0,2	4,7
26	0	0	0	0,3	0	0,2	0,3	0	0,1	0	0,6	7,9
27	0	6,1	0	0,2	E 1,1	18,2	0,1	0	0,6	0	20,1	4,3
28	0,5	0	0	0,6	0	8,9	0	1,1	0,3	0	3,3	0,1
29	9,4		0	0	E 9,7	0	0	1,8	5,3	0	5,8	12,7
30	1,6		0	0	0	0,4	0	2,9	0	0	0	2,3
31	0		0,1		0		0	0		0		0
Tot.	41,9	39,3	62,7	9,3	37,4	60,7	46,7	66	66	31,4	103,3	114,8

[Retour au sommaire](#)

Codes

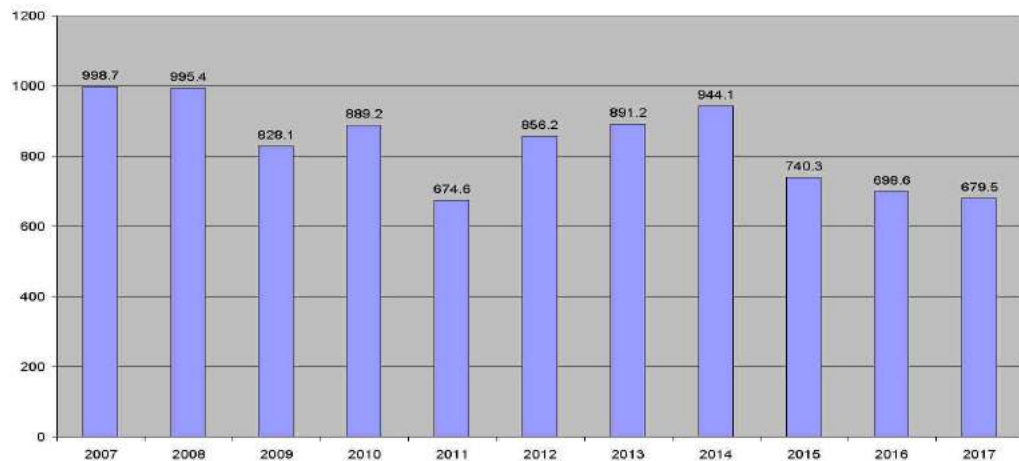
- \* Précipitations neigeuses
- E Précipitations estimées
- MQ Données manquantes
- Tr Traces (hauteur d'eau inférieure à 1/10 de millimètre)
- ( Indique que la donnée est ventilée sur les quelques jours où cette parenthèse est ouverte
- ) Indique la fin de la ventilation.

## CUMULS ANNUELS ET MOYENNES INTER-ANNUELLES ( en mm ) 2007 à 2017

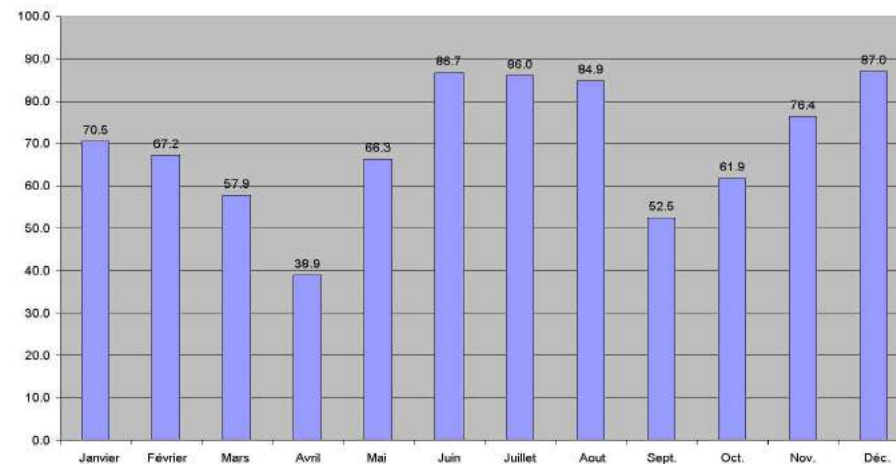
### BERLAIMONT

	Janvier	Février	Mars	Avril	Mai	Juin	Juillet	Aout	Sept.	Oct.	Nov.	Déc.	Total annuel
2007	70,2	111,9	77,4	1,8	154,4	112,4	99,6	104,5	43,7	64,6	72,1	86,1	998,7
2008	82,1	66,2	162,3	70,7	54,1	67,9	98,1	92	88,2	91,8	81,3	40,7	995,4
2009	58,9	71,4	86,9	59	89,6	59,2	57,6	36,1	28,7	73,4	122,2	85,1	828,1
2010	53,6	102,3	42	24,2	44	41,3	106	166	79,2	58,8	93,1	78,7	889,2
2011	80,6	28,5	20	15,1	9,1	88,4	53,9	99,4	52,9	38,2	16,9	171,6	674,6
2012	84,3	28,2	46,9	100,5	23,8	145,3	93,2	33,9	33,5	102,0	43,9	120,7	856,2
2013	35,4	45,3	32,6	35,2	112,4	96,1	107,9	54,1	93,8	76,4	119,8	82,2	891,2
2014	78,7	81,8	28,6	55,1	80,4	85,1	140,3	119,8	32,8	71,9	56,4	113,2	944,1
2015	99,7	87,1	35	38,4	37,3	60	73,2	100,8	44,5	40,2	85,4	38,7	740,3
2016	90	77,1	42,3	18,3	86,9	137,6	69,6	61,1	13,7	31,8	45,5	24,7	698,6
2017	41,9	39,3	62,7	9,3	37,4	60,7	46,7	66	66	31,4	103,3	114,8	679,5
<b>Moyenne :</b>	<b>70,5</b>	<b>67,2</b>	<b>57,9</b>	<b>38,9</b>	<b>66,3</b>	<b>86,7</b>	<b>86,0</b>	<b>84,9</b>	<b>52,5</b>	<b>61,9</b>	<b>76,4</b>	<b>87,0</b>	<b>836,0</b>

CUMULS ANNUELS (en mm) 2007 à 2017



MOYENNES INTER ANNUELLES (en mm) 2007 à 2017



[Retour au sommaire](#)

J/M	Janvier	Février	Mars	Avril	Mai	Juin	Juillet	Aout	Sept.	Oct.	Nov.	Déc.
1	0	1,5	0,8	0	2	0	0	0	11	0,2	0,2	0,1
2	0	0,4	0	0	1	0,4	0,4	2,4	3,2	4,4	0	0,2
3	0,3	0,8	5,4	0	3,6	0	0	0	0,6	0	0,2	0,2
4	3,3	6,5	7,1	0	0	0	0	0	0,8	0	2,6	0
5	1,3	21,6	11,5	0	0	2,4	0	0,4	1,4	0,6	1,2	0
6	0	5,4	0,5	0	0	2	1,6	0	0	0	0	0
7	1,6	1,1	5,5	0	0	0,2	0	0	1,4	4	0	3,8
8	0,8	0	1,3	0	0,4	0	0	13,8	15	0	0,6	0
9	2,2	0	0,2	0	0	0	0	11,2	0	0,2	1,4	1
10	0,4	0	0	0	0	0	0	22,4	1,4	0	5	16,8
11	0	0,2	0	0	1,6	0	6	1	9,4	0	5,6	19,6
12	21,8	0	0	0	7,4	0	1,2	1	1,2	0	8,6	6,4
13	3,2	0	0	0	0	0	0	0	6	0	5	13,4
14	0,1	0	0	0	0	0	0,8	8,2	3	0	0,8	5,4
15	2,9	1,2	0	0	0	0	0	0,4	0	0,2	0,6	10,4
16	0	0,1	0	0,2	0	0	0	0	8,8	0	1,2	0
17	0	0,2	4,2	0,4	4,4	0	0	3,6	13,8	0	0,2	2,2
18	0	0,1	1	0,8	10,6	0	0	2,6	25,4	0	7,4	0,6
19	0	0,2	0	0	1,2	0	3,2	0	0,4	1	0	0
20	0	0,1	1	0	0,2	0	0,2	1,8	0	1,2	7,2	0,8
21	0	2,8	0	0	0	0	0	0,6	0,4	10,6	0,2	0,8
22	0	0,1	0	0	0	0	2,6	0	0	0,6	0	0,2
23	0	0,4	0	0	0	0	2,4	0	0	1,4	1,8	0
24	0	1	0	1,2	0	0	2,4	0	0	0	3	0
25	0	0,1	0	1,4	0	0	0	0	0	0	0,4	1,2
26	0	0	0	4,2	0	0	0,2	0	0	0	4,4	6
27	0,1	13,3	0	0	2,6	2,2	0	0	2,2	0	7,6	5,2
28	0,4	0	0	0	0	0,6	0	0	1	0,2	10,4	0,2
29	8,6		0	0	0,2	0	1	20,8	0,6	3,6	18	3,8
30	1		0	0,2	0	0	4,2	13,6	0	0,4	0	2,8
31	0		0		0		0,2	0		0		0
Tot.	48	57,1	38,5	8,4	35,2	7,8	26,4	103,8	107	28,6	93,6	101,1

[Retour au sommaire](#)

Codes

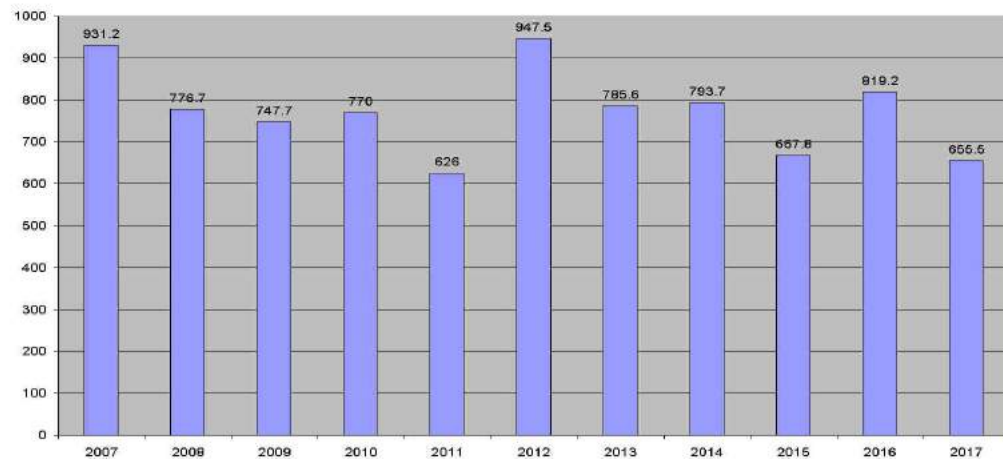
- \* Précipitations neigeuses
- E Précipitations estimées
- MQ Données manquantes
- Tr Traces (hauteur d'eau inférieure à 1/10 de millimètre)
- ( Indique que la donnée est ventilée sur les quelques jours où cette parenthèse est ouverte
- ) Indique la fin de la ventilation.

## CUMULS ANNUELS ET MOYENNES INTER-ANNUELLES ( en mm ) 2007 à 2017

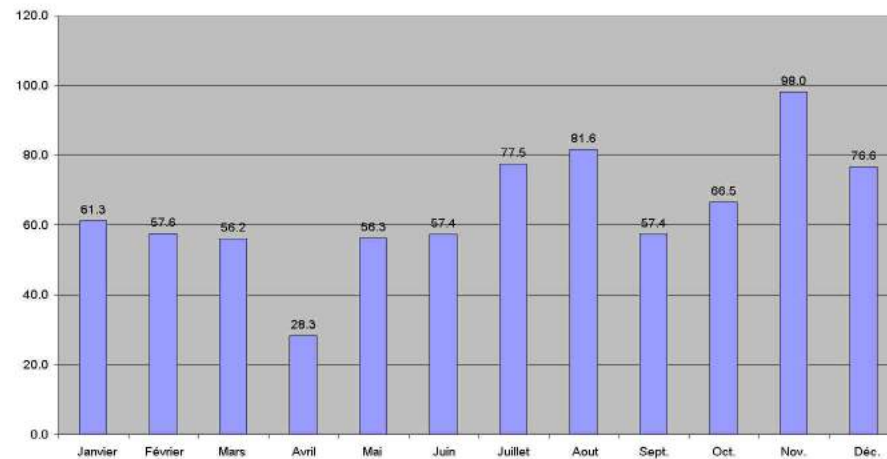
### BORRE

	Janvier	Février	Mars	Avril	Mai	Juin	Juillet	Aout	Sept.	Oct.	Nov.	Déc.	Total annuel
<b>2007</b>	66,7	88,1	64,3	0,9	84,3	136,9	155,7	101	53,5	52,2	58,7	68,9	<b>931,2</b>
<b>2008</b>	52,8	27,1	109,7	40,3	46,1	56,3	48,4	115,4	74,1	45,7	97,1	63,7	<b>776,7</b>
<b>2009</b>	62,6	43,9	45,6	50,2	35,6	68,5	56,8	23,1	32,3	80,8	186,8	61,5	<b>747,7</b>
<b>2010</b>	47,8	77	44,3	9,4	54,8	31,1	47	140,9	90,4	71,7	96,9	58,7	<b>770,0</b>
<b>2011</b>	43,8	35,9	18	16	22,6	57,4	77,2	96,6	53,5	27,8	29,3	147,9	<b>626,0</b>
<b>2012</b>	44,8	26,3	75,5	77,3	51,1	80,2	142,3	36,2	29,1	122,8	87,6	174,3	<b>947,5</b>
<b>2013</b>	47,8	49,7	70,7	27,6	69,4	48,6	55,8	39,2	54,6	145,3	124,1	52,8	<b>785,6</b>
<b>2014</b>	77,8	102,1	37,8	15,5	79,1	35,8	149,3	97,3	24,3	52,9	58,6	63,2	<b>793,7</b>
<b>2015</b>	95,6	56,9	29,2	21	40,4	38,1	59,3	92,4	57,5	42,1	106,8	28,5	<b>667,8</b>
<b>2016</b>	86,8	69,3	84,1	44,9	100,6	70,7	34	51,3	55,1	61,7	138,8	21,9	<b>819,2</b>
<b>2017</b>	48	57,1	38,5	8,4	35,2	7,8	26,4	103,8	107	28,6	93,6	101,1	<b>655,5</b>
<b>Moyenne :</b>	<b>61,3</b>	<b>57,6</b>	<b>56,2</b>	<b>28,3</b>	<b>56,3</b>	<b>57,4</b>	<b>77,5</b>	<b>81,6</b>	<b>57,4</b>	<b>66,5</b>	<b>98,0</b>	<b>76,6</b>	<b>774,6</b>

CUMULS ANNUELS (en mm) 2007 à 2017



MOYENNES INTER ANNUELLES (en mm) 2007 à 2017



[Retour au sommaire](#)

J/M	Janvier	Février	Mars	Avril	Mai	Juin	Juillet	Aout	Sept.	Oct.	Nov.	Déc.
1	0,5	0,9	1,4	0	1,3	0	0,1	0	10,5	0,3	0	0,6
2	0,6	0,6	0	0,1	0,9	0	0,4	3,4	1,1	6,3	0,1	0,3
3	0,2	0,7	5,4	0	2,1	0	0	3	0,4	0	0,2	0,9
4	3,7	5,7	5,5	0	0,3	0	0	0,2	0,5	0	2,8	0
5	1,9	19	10,3	0	0	4,2	0	1	3,7	0,3	1,6	0
6	0,1	5,8	0,5	0	0	0,6	1,1	0	0	0	0	0
7	1,6	0,5	4,5	0	0	0,3	0	0	1,1	4,7	0,1	3,6
8	0,9	0	2,1	0,1	0,1	1	0	4	19,1	0	0,4	0
9	3,1	0	0	0	0	0	0	0,3	0,2	0,1	0,6	3,1
10	0,7	0	0	0	0	0	1,3	7,2	1,5	0	4,8	17,7
11	0,1	0,1	0	0	1	0	6,4	1,1	22,7	0	6,3	14,4
12	18,2	0	0,1	0	6,2	0	0,8	0,9	3	0,2	15,4	0,5
13	2,8	0	0,1	0	0	0	0	0	7,6	0	E 7	10,4
14	0	0,1	0	0	0	0	0,2	9,8	0,3	0	1,5	1,7
15	2,4	0	0	0	0	0	0	3,7	0	0,2	E 0,7	7,3
16	0	0,1	0	0,3	0	0	0	0,1	0,1	0	E 2,8	0,2
17	0	0,1	2,6	0,4	4,9	0	0	4	9,1	0	0	2
18	0	0,1	3,8	0,4	11,4	0	0	3,4	16,3	0	7,3	0,3
19	0,1	0,1	0	0	1,6	0	0,1	0,5	0,5	2,5	0,1	0
20	0,1	0	1,9	0	0	0	0	2,2	0	1,8	E 7,5	0,8
21	0	3,5	0,2	0	0	0	0	0,8	1,4	14,2	0	0,8
22	0	0,1	0	0	0	0	8,9	0	0	0,2	0	0,2
23	0	0,5	0	0	0	0	1,2	0	0	1,3	E 6	0,2
24	0,1	0,2	0	0,9	0	0	2,4	0	0	0	E 10	0
25	0	0,1	0	0,3	0	0	0	0	0,1	0,1	0	1,3
26	0	0	0	1,5	0	0	0,5	0	0,4	0,2	0	6,7
27	0	11,5	0	0,2	1,7	1	0	0	1,6	0,1	E 25,1	E 4,5
28	0,3	0	0	0,1	0	1,2	0,2	0	0,3	0,1	7,7	E 0,2
29	8,6	0	0	0	0,1	0,2	0	11,3	0,3	1,6	16,2	E 3,5
30	0,5	0	0	0	0	0	3,5	8,6	0	0	0	E 4,2
31	0	0	0	0	0	0	0	0	0	0	0	E 15,8
Tot.	46,5	49,7	38,4	4,3	31,6	8,5	27,1	65,5	101,8	34,2	124,2	101,2

[Retour au sommaire](#)

## Codes

- \* Précipitations neigeuses
- E Précipitations estimées
- MQ Données manquantes
- Tr Traces (hauteur d'eau inférieure à 1/10 de millimètre)
- ( Indique que la donnée est ventilée sur les quelques jours où cette parenthèse est ouverte
- ) Indique la fin de la ventilation.

## CUMULS ANNUELS ET MOYENNES INTER-ANNUELLES ( en mm ) 2007 à 2017

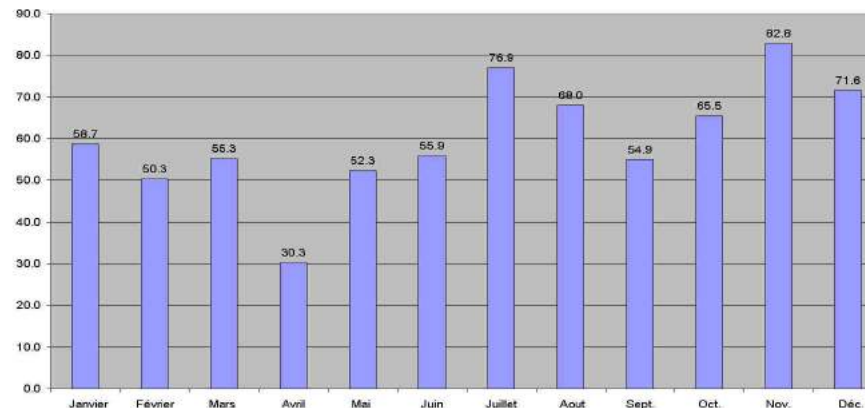
### DOULIEU

	Janvier	Février	Mars	Avril	Mai	Juin	Juillet	Aout	Sept.	Oct.	Nov.	Déc.	Total annuel
<b>2007</b>	64,55	88,5	64,9	0,6	92,95	137,7	165,3	76,55	49,7	51,2	45,1	68	<b>905,05</b>
<b>2008</b>	53	22,7	114,7	44,4	55,1	56	49,15	90	81	46,3	60,9	62,2	<b>735,45</b>
<b>2009</b>	59,9	44,85	44,5	43,5	29,1	62,5	63,7	26,8	28,2	84,4	156,3	54,3	<b>698,05</b>
<b>2010</b>	42,8	60,7	34,5	13,8	82,9	35,2	70,3	95	99,9	70,1	95,2	36	<b>736,4</b>
<b>2011</b>	33,1	26,4	16,7	17	9,8	47,6	65,6	82,1	40,4	24,1	22,4	149,7	<b>534,9</b>
<b>2012</b>	41,2	21,1	75,7	85,5	38,7	78,6	154,4	44,6	42,6	131,6	59,4	143,7	<b>917,1</b>
<b>2013</b>	47,5	47,8	81,6	23,3	58	37,7	58,8	43,7	39,7	128,2	112,3	44,2	<b>722,8</b>
<b>2014</b>	80,1	82,6	35,3	27,2	92,3	41,4	101,5	107,2	22,8	51,5	40,5	64,5	<b>746,9</b>
<b>2015</b>	97,1	53,3	27,9	23,9	47,6	36,2	59,6	65	52,2	37,1	97	40,6	<b>637,5</b>
<b>2016</b>	79,7	56,1	73,7	49,7	37,6	73,9	30,8	51,5	46	61,7	97,3	23,1	<b>681,1</b>
<b>2017</b>	46,5	49,7	38,4	4,3	31,6	8,5	27,1	65,5	101,8	34,2	124,2	101,2	<b>633</b>
<b>Moyenne :</b>	<b>58,7</b>	<b>50,3</b>	<b>55,3</b>	<b>30,3</b>	<b>52,3</b>	<b>55,9</b>	<b>76,9</b>	<b>68,0</b>	<b>54,9</b>	<b>65,5</b>	<b>82,8</b>	<b>71,6</b>	<b>722,6</b>

CUMULS ANNUELS (en mm) 2007 à 2017



MOYENNES INTER ANNUELLES (en mm) 2007 à 2017



[Retour au sommaire](#)

J/M	Janvier	Février	Mars	Avril	Mai	Juin	Juillet	Aout	Sept.	Oct.	Nov.	Déc.
1	0	0,1	4,3	E 0,1	0,4	0	7,8	0,1	1,2	0,5	0	0,1
2	0,1	0,3	0	0	4,1	E 9,1	0,5	0,2	0,4	7,5	0	0
3	0,1	0,4	1,2	E 0,1	0,4	E 0,7	0	2,6	0,1	0,1	0	0,1
4	0,7	7,7	3,3	0	0	0	0	6,6	0	0	4,7	0
5	0,1	4,5	19,2	0	0	E 4,8	0	0,2	0,4	2,1	0,2	0
6	0	2,3	1,3	0	1,9	E 8,3	4,6	0,1	0	0,7	0,1	0
7	0	2,4	1,5	0	0	E 0,5	0	0,2	0	2,3	0,2	7,5
8	0,3	0,5	17	0	0	E 9	0	6	15,3	0	1,8	0,4
9	8,3	0,1	1,5	0	0	E 3,3	0	1,7	10,7	1,2	1	0,3
10	0,6	0	0	0,5	0	0	3,7	11,3	1	0,2	4,9	10,5
11	1	0,7	0	0	7,4	0	1	1,2	3,6	0	11,8	11,5
12	10,4	0,1	0	0	5,2	0	0,8	5,2	7,1	0	7,9	2,8
13	3,3	0	0	0	0	0	0	0,2	2,5	0,2	1,1	14,3
14	0,8	0	0	0	0	0	1,1	0,2	7,9	0,3	0,2	6,2
15	2,2	0	0	2,9	0	0	0	1,3	1,8	0,1	0,3	4,8
16	1,5	1,2	0	0	0	0	0	0	0,1	0	1,5	2,6
17	0	0,7	E 3,8	3,2	4	0	0	13,5	0,1	0,3	0,1	7,1
18	0	0	E 6,2	1,2	6,4	0	0	7,7	5,3	0,3	6,3	0,3
19	0,3	0,7	E 0,1	0	3,6	0,1	0,9	0,3	0,1	3,3	0	0,5
20	0,2	3,6	E 3,5	0,1	0	0	2,4	0,3	0,1	0,5	7,9	1,2
21	0	9,4	E 0,1	0	0	0	0	0	0,2	5,5	0	2,8
22	0	1,1	0	0	0	0	6,8	0	0,2	2,9	0	0,1
23	0	1	0	0	0	0	4,7	0	0,2	1,9	13,3	0,2
24	0,1	2,1	0	1,7	0	1	13,3	0	0,3	5,4	1	0,5
25	0	0,1	0	0	0	0,1	0	0,6	0	0	0,1	4,7
26	0	0	0	0,1	0	0	2,2	0	0,6	0,6	0,3	6,6
27	0,2	5,2	0	0	0	4	0,1	0,2	0,6	0,1	22,3	5,6
28	0,8	0	0	0,7	0	8,9	0	0,1	0,3	0,6	6,8	0
29	8,4		0	0	0	0	0	1,9	10,2	2,1	7	13,3
30	1,5		0	0	0	0,3	0	2,9	0	0,1	0	2,7
31	0		E 3,7		0		0	0		0		0
Tot.	40,9	44,2	66,7	10,6	33,4	50,1	49,9	64,6	70,3	38,8	100,8	106,7

[Retour au sommaire](#)

## Codes

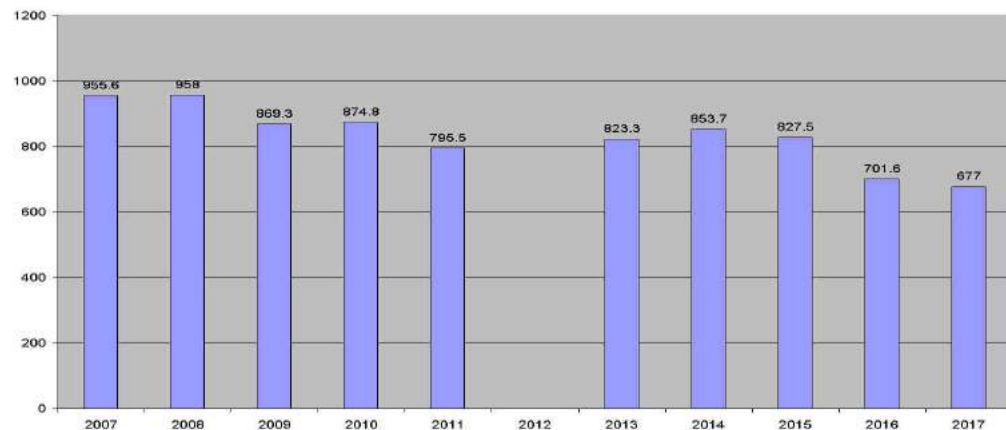
- \* Précipitations neigeuses
- E Précipitations estimées
- MQ Données manquantes
- Tr Traces (hauteur d'eau inférieure à 1/10 de millimètre)
- ( Indique que la donnée est ventilée sur les quelques jours où cette parenthèse est ouverte
- ) Indique la fin de la ventilation.

## CUMULS ANNUELS ET MOYENNES INTER-ANNUELLES ( en mm ) 2007 à 2017

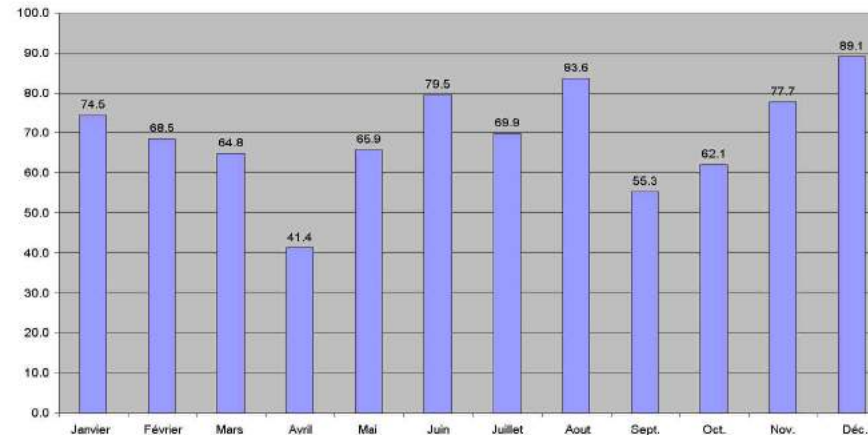
### EPPE SAUVAGE

	Janvier	Février	Mars	Avril	Mai	Juin	Juillet	Aout	Sept.	Oct.	Nov.	Déc.	Total annuel
<b>2007</b>	71,3	102,2	79,4	2,3	118,8	126,1	107,7	97,1	30,3	56,8	70,3	93,3	<b>955,6</b>
<b>2008</b>	78,1	57,5	162,3	85,6	61,9	47,5	65,1	94,1	75,1	114,7	72,7	43,4	<b>958</b>
<b>2009</b>	60,5	59,6	100,1	67,3	81,3	40,9	63,9	52,6	34,6	80,4	139,3	88,8	<b>869,3</b>
<b>2010</b>	32,6	109,7	43,9	38,5	51,7	51,8	86,9	130,1	78	66,5	96,4	88,7	<b>874,8</b>
<b>2011</b>	88,2	44,2	16,6	22	15,3	119,8	68,7	156,5	41,4	38,9	14,8	169,1	<b>795,5</b>
<b>2012</b>	92,1	25,0	38,0	75,4	53,2	111,4	110,9	24,9			47,1	122,8	
<b>2013</b>	27,5	48,8	42,8	22	114,2	110,6	42,6	40,6	75,4	72,2	124	102,6	<b>823,3</b>
<b>2014</b>	119,4	80,7	21,5	35,7	53,3	69,7	102,7	95,7	42,8	79	47,9	105,3	<b>853,7</b>
<b>2015</b>	98,6	87,9	57,6	49,7	43,1	59,8	52,7	107,8	84,8	45,6	100,1	39,8	<b>827,5</b>
<b>2016</b>	110,4	93,9	84,4	45,9	98,2	86,4	17,4	55,3	20,5	28	41,2	20	<b>701,6</b>
<b>2017</b>	40,9	44,2	66,7	10,6	33,4	50,1	49,9	64,6	70,3	38,8	100,8	106,7	<b>677</b>
<b>Moyenne :</b>	<b>74,5</b>	<b>68,5</b>	<b>64,8</b>	<b>41,4</b>	<b>65,9</b>	<b>79,5</b>	<b>69,9</b>	<b>83,6</b>	<b>55,3</b>	<b>62,1</b>	<b>77,7</b>	<b>89,1</b>	<b>833,6</b>

CUMULS ANNUELS (en mm) 2007 à 2017



MOYENNES INTER ANNUELLES (en mm) 2007 à 2017



[Retour au sommaire](#)



J/M	Janvier	Février	Mars	Avril	Mai	Juin	Juillet	Aout	Sept.	Oct.	Nov.	Déc.
1	0	0,1	E 2,8	0,8	0,2	0,1	1,1	E 2,8	14	0,2	0	0,1
2	0,1	0,3	0	0,2	2,1	5,9	0,1	0	0,2	5	0	0
3	0	0,5	E 1,7	0	2,8	0,8	10,2	E 1,7	0	0	0	1,5
4	1,1	7,7	0	0,1	0,2	0,3	0	0	0,1	0	4,8	0,1
5	0,2	0,1	0	0	0,2	4,3	0	0	0,7	2,2	0,4	0
6	0	1,1	E 0,8	0,2	1,2	5,8	2,2	E 0,8	0,4	1	0	0
7	0	E 1,2	E 0,9	0,1	0,2	0,4	0	E 0,9	0,5	2,2	0,2	16,4
8	0,9	E 0,8	E 18,5	0,1	0,7	10,5	0	E 18,5	18,9	0,2	2	0
9	6	0	0,6	0,1	0,1	2,3	0	0,6	1,4	1,4	1	0,4
10	0	0	0,1	0,1	0,2	0	3,7	0,1	2,2	0,2	4,8	12,6
11	0,8	0	0,1	0	1,7	0,1	2,7	0,1	6,6	0	12,4	16,8
12	12,6	0	0,2	0,2	6,4	0	0,5	0,2	15,4	0	10,4	5
13	6,8	0	0,2	0	0	0,1	0	0,2	8,6	0	0,8	15,8
14	1,1	0	0	0,2	0,3	0	1,3	0	1,8	0	0,6	14,4
15	3,2	0	0,1	0,9	0	0	0,4	0,1	0,2	0,2	0,2	5
16	0,7	E 0,3	0,1	0,3	0	0,1	0	0,1	0	0	0,8	2,2
17	0	0	5,1	2,4	4,4	0	0	5,1	0,6	0	0	8
18	0	0	5,9	0,5	3	0	0	5,9	16,4	0	9,6	0
19	0	0	0,3	0,1	3,7	0	3,7	0,3	0,2	3,4	0	3,2
20	0,1	E 2,8	1,8	0,1	0	0,1	3,4	1,8	0	0,4	9,6	1,4
21	0	E 5,7	0,1	0	0	0	0	0,1	0	5,4	0	2
22	0	E 1,2	0,1	0,7	0	0	3,4	0,1	0	3,4	0	0,2
23	0,1	E 2,9	0,1	0	0	0	5,7	0,1	0	1,6	19,8	0,8
24	0	E 1,7	0	1,5	0,1	1,5	7,8	0	0	4,2	3,6	0,2
25	0	0	0	0	0	0	0,2	0	0	0	1	7,6
26	0	0	0	0,1	0	0,4	0,1	0	0	0,4	0,6	5,6
27	0,1	E 5,9	0,1	0,3	0,5	3,8	0	0,1	0,2	0	19,4	1,4
28	0,2	0	0,6	0,7	0	9,2	0	0,6	0	0,2	4,4	0
29	7,6		0	0	0,5	0	0	0	4,6	2,2	5,2	13,4
30	2,5		0	0	0,2	0	0	0	0	0,2	0	3,6
31	0		0,1		0		0	0,1		0		0
Tot.	44,1	32,3	40,3	9,7	28,7	45,7	46,5	40,3	93	34	111,6	137,7

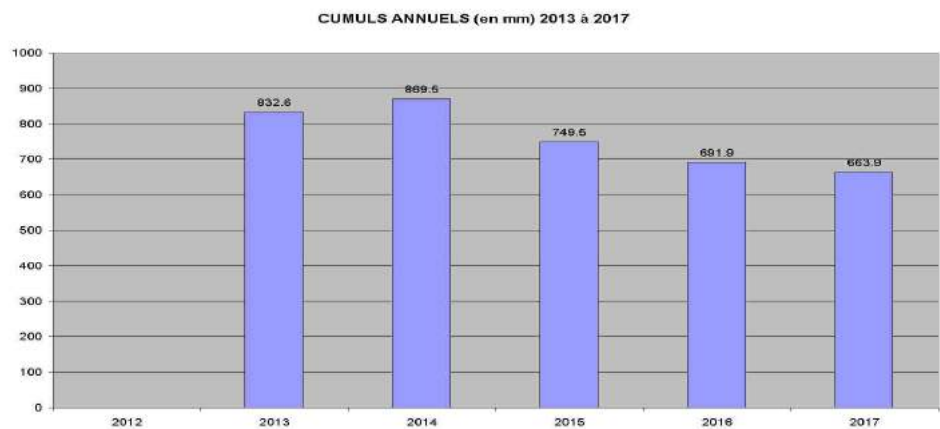
[Retour au sommaire](#)

## Codes

- \* Précipitations neigeuses
- E Précipitations estimées
- MQ Données manquantes
- Tr Traces (hauteur d'eau inférieure à 1/10 de millimètre)
- ( Indique que la donnée est ventilée sur les quelques jours où cette parenthèse est ouverte
- ) Indique la fin de la ventilation.

## FERRIERE LA GRANDE

	Janvier	Février	Mars	Avril	Mai	Juin	Juillet	Aout	Sept.	Oct.	Nov.	Déc.	Total annuel
<b>2012</b>								37,6	38,6	102,0	46,6	125,8	
<b>2013</b>	38,2	52,1	40	37,3	112,5	99,1	63	49,9	85,4	67,5	122,1	65,5	<b>832,6</b>
<b>2014</b>	74,6	64,3	24,2	26,6	54,5	65	154,5	117,5	67,1	64,7	48,3	108,2	<b>869,5</b>
<b>2015</b>	96,9	83	29,4	35,9	25,7	52,7	82,2	116,6	71,4	49,5	65,1	41,1	<b>749,5</b>
<b>2016</b>	88,3	89,8	71,7	49,4	59,7	142,4	18,9	53,8	17,4	33,2	44,9	22,4	<b>691,9</b>
<b>2017</b>	44,1	32,3	40,3	9,7	28,7	45,7	46,5	40,3	93	34	111,6	137,7	<b>663,9</b>
<b>Moyenne :</b>													



[Retour au sommaire](#)

J/M	Janvier	Février	Mars	Avril	Mai	Juin	Juillet	Aout	Sept.	Oct.	Nov.	Déc.
1	0	0,2	6,5	0,1	1	0	7,4	0,1	8,1	1,8	0	0
2	0	0,2	0	0	2,6	10,3	0,7	0,2	0	9,4	0	0,1
3	0,1	0,6	3,1	0,1	0,5	1,2	0	2,2	0	0,1	0	0,6
4	0	9,9	5,2	0	0,1	0	0	7,2	0,3	0	3,6	2
5	0,3	3,1	21,1	0	0	6,1	0	0,2	1,2	2,8	0,4	0
6	0	2,8	1	0	4,4	2,7	5,9	0	0,1	1	0,2	0
7	0	1,6	2,6	0	0	0,8	0	0,4	0	2,3	0,1	10,8
8	0,3	0,6	20	0	0,1	11,9	0	5,8	22,9	1,6	1,9	0,6
9	8,4	0	2,3	0,1	0	3	0	2,1	2,6	1,5	1,4	0,2
10	1,9	0	0	0	0	0	0,5	11,3	2,2	0	6	13,9
11	1,5	0,4	0,1	0	5,8	0	2,4	1,4	2,4	0	14,5	9,5
12	16,2	0,1	0	0	10	0	1,6	4	11	0,2	8,5	1,6
13	5,1	0,1	0,1	0	0	0	0	0	5	0	0,6	24,2
14	0	0	0,1	0	0,2	0	0	0,2	3,4	0	0,2	5
15	1,9	0	0	1,8	0	0	0,2	2,2	1,8	0,1	0,6	4,1
16	1,3	0,1	0	0,4	0	0	0	0	0	0	1,6	0,5
17	0	0,1	4,7	1,6	5,5	0	0	13,6	1,4	0	0	7,4
18	0	0	7,5	0,9	9,4	0	0	14,2	2,6	0	5,2	0,1
19	0,2	0,7	0,2	0	5,1	0	0,1	1,4	0	5,2	0,1	1,8
20	0,1	3,5	5,1	0	0	0	1,5	0,7	0	1,1	6,9	1,2
21	0,1	8,6	0,1	0	0	0	0	0	0	8,2	0	3,1
22	0,1	2,1	0,1	0,1	0	0	4,5	0	0,2	5,3	0	0,9
23	0,3	2,6	0	0	0	0	3	0	0	2,2	11,2	0,4
24	0,4	1,5	0	0,9	0	0,9	7,6	0	0	5	0,4	0,9
25	0	0,1	0	0	0	0,2	0	0,9	0	0	0,1	5,4
26	0	0	0	0	0	0	2,5	0	0,1	0,5	0,3	11,1
27	0,4	8,1	0	0,3	0	3,7	0	0	0,3	0	25,8	5,1
28	0,6	0	0,1	2,2	0	7,2	0	0	1,6	0,2	2,6	0
29	16,3		0	0	1	0	0	1,2	11,5	1,9	5,3	11,3
30	3,7		0	0	0	0,4	0	2,9	2,5	0,2	0	3,6
31	0		0,1		0		0	0		0		0
Tot.	59,2	47	80	8,5	45,7	48,4	37,9	72,2	81,2	51,1	97,5	125,4

[Retour au sommaire](#)

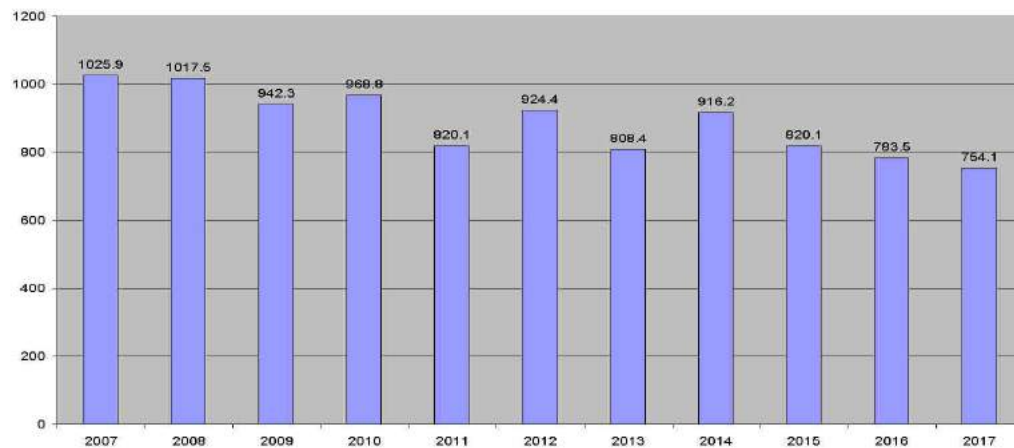
- Codes
- \* Précipitations neigeuses
  - E Précipitations estimées
  - MQ Données manquantes
  - Tr Traces (hauteur d'eau inférieure à 1/10 de millimètre)
  - ( Indique que la donnée est ventilée sur les quelques jours où cette parenthèse est ouverte
  - ) Indique la fin de la ventilation.

## CUMULS ANNUELS ET MOYENNES INTER-ANNUELLES ( en mm ) 2007 à 2017

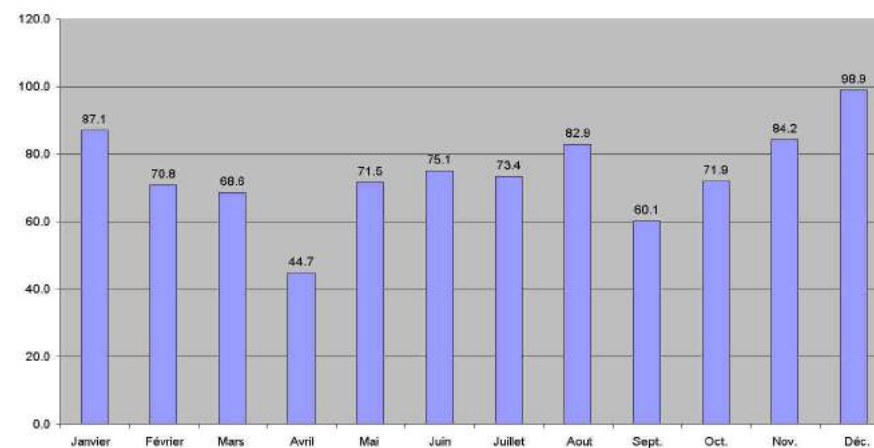
### FOURMIES

	Janvier	Février	Mars	Avril	Mai	Juin	Juillet	Aout	Sept.	Oct.	Nov.	Déc.	Total annuel
<b>2007</b>	93,1	120,3	89	0,1	118,7	112,2	115,6	89,4	46,1	57,9	74,6	108,9	<b>1025,9</b>
<b>2008</b>	91,2	60,7	180,6	80,5	68	51,6	69,7	93,6	74,9	121,2	73,7	51,8	<b>1017,5</b>
<b>2009</b>	87,6	65,4	96	88,3	91,8	36,7	56,7	49	30,3	73,4	162,2	104,9	<b>942,3</b>
<b>2010</b>	43,7	123,9	50	47,4	39,3	53,4	96,5	153,3	85	71,6	123,5	81,2	<b>968,8</b>
<b>2011</b>	108,6	37,3	20,3	20,7	15,7	101,9	66,1	143,6	56	42,4	13,4	194,1	<b>820,1</b>
<b>2012</b>	95,8	28,5	51,0	90,9	47,9	106,2	131,1	18,4	52,6	122,2	47,5	132,3	<b>924,4</b>
<b>2013</b>	39,3	35,4	43,3	31,5	104,7	81,6	48,9	41,6	76,6	74,7	129,1	101,7	<b>808,4</b>
<b>2014</b>	109,5	90,8	19,5	23,9	84,6	71,8	102	116,3	42,3	93,8	45,5	116,2	<b>916,2</b>
<b>2015</b>	93,1	97,4	51	38,2	55,5	43,2	57,4	85	94,1	46,3	112,9	46	<b>820,1</b>
<b>2016</b>	136,6	72,6	73,9	61,9	114,9	119	25,5	49,3	22,1	36,2	46,5	25	<b>783,5</b>
<b>2017</b>	59,2	47	80	8,5	45,7	48,4	37,9	72,2	81,2	51,1	97,5	125,4	<b>754,1</b>
<b>Moyenne :</b>	<b>87,1</b>	<b>70,8</b>	<b>68,6</b>	<b>44,7</b>	<b>71,5</b>	<b>75,1</b>	<b>73,4</b>	<b>82,9</b>	<b>60,1</b>	<b>71,9</b>	<b>84,2</b>	<b>98,9</b>	<b>889,2</b>

CUMULS ANNUELS (en mm) 2007 à 2017



MOYENNES INTER ANNUELLES (en mm) 2007 à 2017



[Retour au sommaire](#)

J/M	Janvier	Février	Mars	Avril	Mai	Juin	Juillet	Aout	Sept.	Oct.	Nov.	Déc.
1	0	0	4,5	1,6	0,2	0	6,1	0,2	0,5	0,5	0	0,1
2	0	0,4	0	0,1	1,4	1,9	0,7	1,6	2,4	8,9	0	0
3	0,1	1	3,3	0	1,9	0,7	0	1,8	0	0,1	0	0,1
4	1,3	8,6	5,1	0	0,1	0	0	11,6	0,7	0	4,4	0,1
5	0,2	5,7	21,9	0	0	7,1	0	0,2	0,3	2,7	1,8	0
6	0	2,2	0,6	0	2,5	6,3	4,7	0,1	0,2	0,1	0	0
7	0	1,2	1,7	0,2	0,3	0	0	0,2	0,1	3,7	0,2	6,9
8	0,9	1	25,4	0,1	0,8	10,1	0	3,3	16	0	1,5	0,1
9	9,5	0	1,7	0	0	1,8	0,1	4,9	1,9	1,3	0	0,6
10	1,7	0	0	0	0	0	3,3	7,5	1,1	0	8,6	15,4
11	1,6	0,3	0,1	0,1	2	0	1,4	2,1	7,9	0	15,1	13,7
12	12,5	0,2	0	0	3,4	0	2	4,4	4,8	0,1	16,8	3,6
13	0	0	0,3	0	0	0	0	0,1	9,3	0,1	0,3	12,8
14	0	0	0	0,2	0,8	0	0	1,7	3,2	0,1	0,5	9,2
15	0	0	0	0,9	0	0	0,1	0,7	3,3	0,2	0,1	6,6
16	0	0,8	0,1	0,3	0	0	0	0	0	0,1	2,4	4,6
17	0	0,1	5,3	1,5	6,6	0	0	7,4	0,3	0,2	0	9,8
18	0	0,1	9,2	1,4	5,7	0	0	4,9	5,1	0,1	10,4	0,2
19	0	1,1	0,5	0,1	4,1	0	E 3,2	0,7	0,2	5,5	0,1	0,6
20	0	1,8	1,4	0,1	0	0,5	10,6	1,1	0,1	0,8	6,6	1,4
21	0	6,7	0,3	0	0	0	0	0	0,1	3,6	0	3,1
22	0	1,8	0,1	0,2	0	0	E 6,4	0	0,1	1,4	0	0,3
23	0,1	1,5	0	0,1	0	0	E 5,9	0	0,2	3,8	19,3	0,7
24	0	1,7	0	2,8	0	1	E 3,7	0	0,1	6,1	2,4	0,4
25	0	0,1	0	0	0	0	0,1	0,2	0,1	0	0,5	4,7
26	0	0,1	0	1	0	0	0,3	0	0	0	0,6	7,7
27	0,1	9,8	0	0,2	0,8	2,5	0,2	0,1	0,7	0	21,5	5,7
28	0,5	0	0,7	2,6	0	11,8	0	0,4	0,2	0,5	4,3	0,1
29	9,4		0,1	0	10,7	0	0	1	5,6	4,7	6,9	11
30	2		0	0	0	0,4	0	0,5	0	0,1	0	2,1
31	0		0		0		0	0		0		0
Tot.	39,9	46,2	82,3	13,5	41,3	44,1	48,8	56,7	64,5	44,7	124,3	121,6

[Retour au sommaire](#)

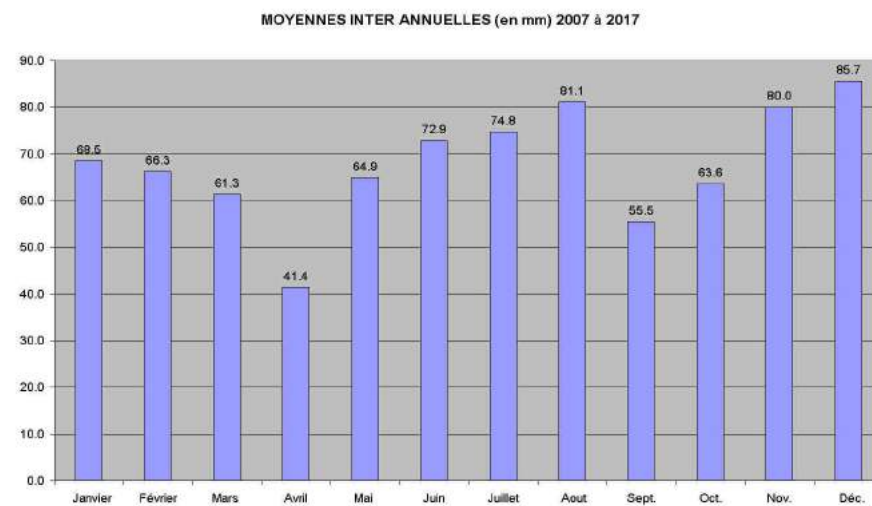
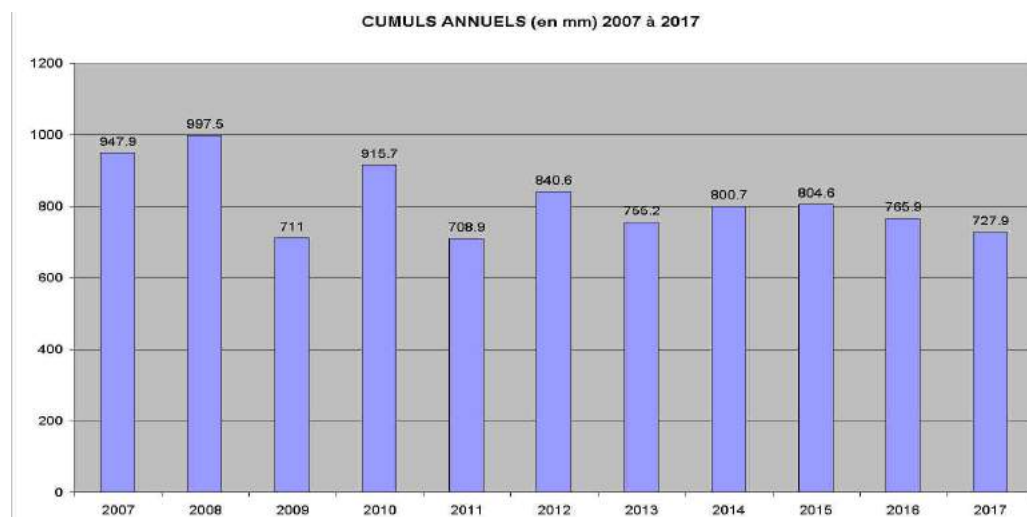
## Codes

- \* Précipitations neigeuses
- E Précipitations estimées
- MQ Données manquantes
- Tr Traces (hauteur d'eau inférieure à 1/10 de millimètre)
- ( Indique que la donnée est ventilée sur les quelques jours où cette parenthèse est ouverte
- ) Indique la fin de la ventilation.

## CUMULS ANNUELS ET MOYENNES INTER-ANNUELLES ( en mm ) 2007 à 2017

### HACHETTE

	Janvier	Février	Mars	Avril	Mai	Juin	Juillet	Aout	Sept.	Oct.	Nov.	Déc.	Total annuel
<b>2007</b>	67,6	94,8	78,6	2	122,8	127,6	89,8	98,5	46	60,6	75,6	84	<b>947,9</b>
<b>2008</b>	71,9	71,2	174,3	85,7	63,7	58,1	86,7	77,1	93,4	86,8	86,2	42,4	<b>997,5</b>
<b>2009</b>	60,1	54,2	30,9	59,9	79,2	29,4	72,2	41	25,5	74,1	115,6	68,9	<b>711</b>
<b>2010</b>	45,7	100,6	43,5	22,3	49,6	46,1	112,5	176,2	82,4	62,1	88,5	86,2	<b>915,7</b>
<b>2011</b>	81,7	27,2	22,1	19,3	11,6	78,4	60,7	117,7	63	38,4	16	172,8	<b>708,9</b>
<b>2012</b>	77,9	33,1	49,8	100,9	47,1	99,2	106,7	29,5	30,6	95,4	49,3	121,1	<b>840,6</b>
<b>2013</b>	35,6	42,3	38,8	22,2	109	79,7	51,1	45,9	66	66	112,8	85,8	<b>755,2</b>
<b>2014</b>	72,1	73,4	30,4	23,9	61,6	57,8	97,2	95,1	51,3	83,3	56,8	97,8	<b>800,7</b>
<b>2015</b>	94,4	89,9	40,5	43,7	26,7	55,5	72,9	107	74,2	51,5	107,9	40,4	<b>804,6</b>
<b>2016</b>	107	96,3	82,9	62,3	101	126	23,9	47,9	13,4	36,7	47,3	21,2	<b>765,9</b>
<b>2017</b>	39,9	46,2	82,3	13,5	41,3	44,1	48,8	56,7	64,5	44,7	124,3	121,6	<b>727,9</b>
<b>Moyenne :</b>	<b>68,5</b>	<b>66,3</b>	<b>61,3</b>	<b>41,4</b>	<b>64,9</b>	<b>72,9</b>	<b>74,8</b>	<b>81,1</b>	<b>55,5</b>	<b>63,6</b>	<b>80,0</b>	<b>85,7</b>	<b>816,0</b>



[Retour au sommaire](#)

J/M	Janvier	Février	Mars	Avril	Mai	Juin	Juillet	Aout	Sept.	Oct.	Nov.	Déc.
1	0	0	4,2	0,1	1,3	0	3,3	0	0,2	0,8	0	0,2
2	0,1	0,3	0	0,1	2,1	6,6	0,4	1,2	0,2	6,9	0	0
3	0	0,4	1,8	0	1,3	0,8	0	2,8	0,1	0,1	0	0,1
4	0,5	5,3	2,6	0,1	0	0	0	12	0,2	0	5,8	0,1
5	0,1	3,6	14,1	0,1	0,1	3,7	0,1	0,2	0,2	1,1	E 1,3	0
6	0	1,9	1,1	0	1,5	6,1	2,2	0	0	0,3	0	0
7	0	1,6	0,9	0,1	0	0,7	0	0,6	0,1	1,9	0,3	8
8	0,2	0,9	E 19	0,1	0,2	9,2	0	6,1	12,4	0	2,3	0,4
9	8,4	0	0,4	0,1	0	2,6	0	1,9	9,5	0,8	1,3	0,6
10	0,4	0	0	0	0	0	3,6	17,8	2	0	4,8	9,3
11	1,2	0,3	0,1	0	4	0	1,7	1,6	2,9	0	10,9	10,8
12	11	0,1	0	0	5,7	0	1,2	3	3,6	0,1	5,2	3
13	4,2	0	0,4	0	0	0,1	0	0,1	6,5	0,2	0,6	14,2
14	0,3	0	0	0,1	0,3	0	0	0,4	2,3	0,2	0,4	6,7
15	2	0	0,1	0,9	0	0	0,1	1,2	6,9	0,1	0,1	5,6
16	0,3	0,5	0	0	0	0	0	0,1	0,2	0	1,8	1,2
17	0	0,1	3,2	1,9	3,4	0,1	0	8,9	0,2	0,2	0,1	8,4
18	0	0,1	4	0,5	3	0	0	6,7	3,4	0	7,1	0,2
19	0,1	1,2	0,2	0,1	2,7	0	0	2,5	0,1	4	0,1	2,3
20	0,2	3,1	1,5	0,1	0,1	0	2,3	0,6	0,1	0,6	7,5	0,9
21	0,1	1,4	0,5	0	0	0	0	0	0,1	6,4	0	2,1
22	0	1,8	0	0,3	0	0	10	0	0,2	3,6	0	0,2
23	0	2,7	0	0,1	0	0	5	0	0,2	2,8	10,7	0,4
24	0,1	0,5	0	0,8	0,2	1,3	15,5	0	0,3	6,4	2,1	0,6
25	0	0,1	0	0	0	0,1	0,1	4,3	0,1	0	0,2	5,2
26	0,1	0	0	0,1	0	0,2	0,5	0	0,1	0,5	0,7	5,8
27	0	6,6	0	0,1	0	4,5	0	11,4	0,6	0,2	22,8	1,8
28	1,4	0	0	0,3	0	11,2	0	0,1	0,3	0,6	4,9	0
29	8,2	0	0,1	0	0,5	0,9	0	1,7	7,3	0,9	4,6	11
30	1,5	0	0	0	0,1	0,4	0	0,5	0	0,3	0	2,3
31	0	0	0	0	0	0	0	0	0	0	0	0
Tot.	40,4	32,5	54,2	6	26,5	48,5	46	85,7	60,3	39	95,6	101,4

[Retour au sommaire](#)

Codes

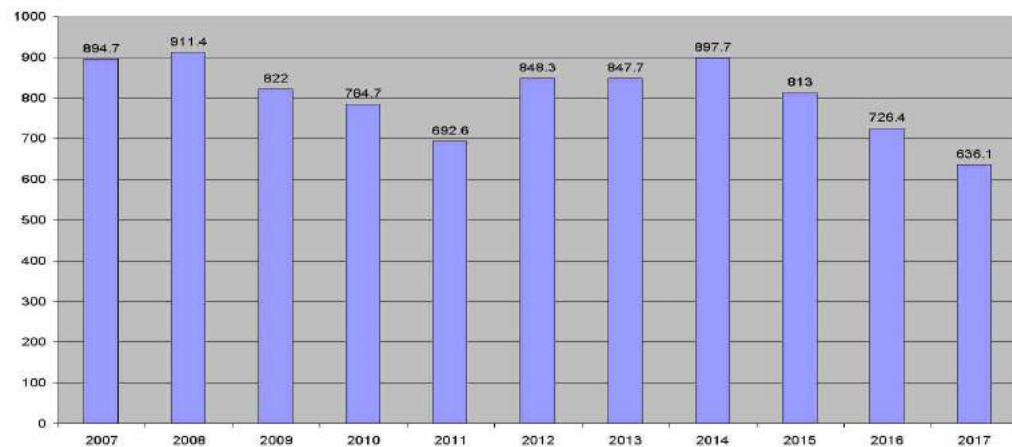
- \* Précipitations neigeuses
- E Précipitations estimées
- MQ Données manquantes
- Tr Traces (hauteur d'eau inférieure à 1/10 de millimètre)
- ( Indique que la donnée est ventilée sur les quelques jours où cette parenthèse est ouverte
- ) Indique la fin de la ventilation.

## CUMULS ANNUELS ET MOYENNES INTER-ANNUELLES ( en mm ) 2007 à 2017

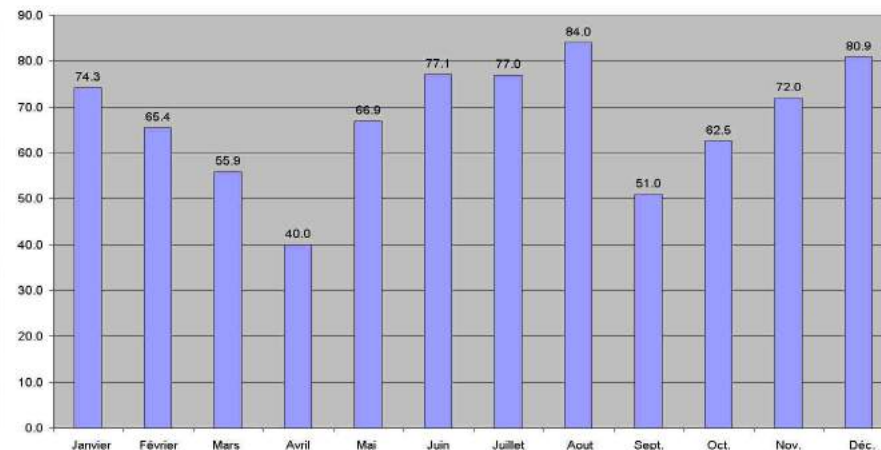
### SARS POTERIES

	Janvier	Février	Mars	Avril	Mai	Juin	Juillet	Aout	Sept.	Oct.	Nov.	Déc.	Total annuel
<b>2007</b>	89,5	93	72,4	1,3	99,7	100,4	109	72,1	44,9	58,9	64	89,5	<b>894,7</b>
<b>2008</b>	78,1	63,1	153	59	88,9	49,9	63,1	103,3	61	98,5	59,6	33,9	<b>911,4</b>
<b>2009</b>	62,1	56,1	73,7	67,6	105,5	51,8	66,9	44,3	28,9	73,1	122	70	<b>822</b>
<b>2010</b>	32,6	94,4	41,6	30,1	47	37,3	80,9	149,1	64,7	59,5	90,7	56,8	<b>784,7</b>
<b>2011</b>	77,5	37,3	20	16,6	5,9	112,3	80,2	129	39,4	23,7	11,4	139,3	<b>692,6</b>
<b>2012</b>	96,3	24,8	31,6	75,0	39,7	109,5	120,3	21,5	50,9	95,4	50,3	133,0	<b>848,3</b>
<b>2013</b>	49,3	45,2	35,8	29,5	117,2	111,3	61,2	41,3	71,8	69,5	120,6	95	<b>847,7</b>
<b>2014</b>	88	80,5	20,2	43,4	77,9	80,4	135,1	100,7	40,8	78,8	50,5	101,4	<b>897,7</b>
<b>2015</b>	110,5	103,7	44,3	51,4	39,4	51,3	56,6	102,7	76,2	49	84,2	43,7	<b>813</b>
<b>2016</b>	92,6	88,7	68,2	59,6	87,9	95,4	27,2	74,4	21,9	42,2	42,6	25,7	<b>726,4</b>
<b>2017</b>	40,4	32,5	54,2	6	26,5	48,5	46	85,7	60,3	39	95,6	101,4	<b>636,1</b>
<b>Moyenne :</b>	<b>74,3</b>	<b>65,4</b>	<b>55,9</b>	<b>40,0</b>	<b>66,9</b>	<b>77,1</b>	<b>77,0</b>	<b>84,0</b>	<b>51,0</b>	<b>62,5</b>	<b>72,0</b>	<b>80,9</b>	<b>806,8</b>

CUMULS ANNUELS (en mm) 2007 à 2017



MOYENNES INTER ANNUELLES (en mm) 2007 à 2017



[Retour au sommaire](#)



J/M	Janvier	Février	Mars	Avril	Mai	Juin	Juillet	Aout	Sept.	Oct.	Nov.	Déc.
1	1,1	0,8	1,3	0,1	1,9	0	0,2	0	10,8	0	0	3,2
2	0,4	0,1	0	0,2	0,7	0	0,6	2,2	1,4	7	0	0,2
3	0,3	1,4	3,1	0,2	4	0	0	0,8	1,2	0	0,4	0,1
4	2,2	6,7	4,9	0	0,9	0	0	0	0,4	0	4	0
5	0,1	23,4	10,6	0	0,1	3	0	0,2	1,6	0,4	1	0
6	0	5,3	0,2	0,1	0,2	2,6	6	0	0	0	0	0
7	1,3	0,7	0,6	0,1	0	0,4	0	0	2,2	3,2	0,2	3,4
8	0	0	1,7	0,2	1,2	0	0	2,2	16,8	0	0	0,2
9	1,7	0	0,2	0	0,1	0	0	13,4	0	0	0,2	3,4
10	0,2	0	0,1	0	0	0	0	10,6	1,8	0	4,8	18,2
11	0,1	0,4	0,1	0	1,7	0	5,8	1,4	13	0,4	7,2	15,6
12	21,8	0,1	0,2	0	5,6	0	1	0,2	1,8	0,2	2,2	0,4
13	2,2	0,1	0,1	0	0,3	0	0	0	5,6	0	0	12,2
14	0,2	0	0	0	0,2	0	0,8	11,8	0,4	0,2	0,2	3,8
15	3,7	3,8	0,1	0,2	0	0	0	0	0	0	0,8	10,6
16	0	0	0,1	0,3	0	0	0	1,4	0	0	1,8	0
17	0	0,2	2,7	0,6	4,5	0	0	1,6	3,2	0	0	1,4
18	0	0,1	4,3	0,6	28,5	0	0	1,8	3,6	0	9,8	0
19	0	0,1	0	0	1,4	0	0,2	0	0,2	1,6	0	0
20	0	0	0,8	0,1	1,7	0	0,2	2,4	0	1,2	3,6	0,8
21	0	2,2	0	0	0	0,8	0	0	0,4	17,4	0	0,4
22	0,1	0,3	0	0,3	0	0	2,4	0	0	0	0,2	0
23	0,2	0,3	0,1	0	0,1	0	0,4	0	0	0	5,4	0
24	0,1	0,1	0	1,4	0	0	6,4	1,8	0	0	5,8	0
25	0	0	0	3	0,1	0	0,2	0	0	0	0	2,8
26	0	0,2	0,1	3,3	0	0	0,2	0	0,4	0,2	4,2	7,2
27	0	12,5	0,1	0,1	1,4	1,2	0	0	2,4	0	20,4	3,8
28	0,6	0	0	0,3	0	0,2	0	0	0	0	4,6	0
29	7		0	0	0,1	1	0,2	15,2	0,2	3,6	18,8	3
30	0,6		0	0	0,1	0	3,4	15,8	0	0,6	0	3,2
31	0		0		0		0	0		0		0
Tot.	43,9	58,8	31,4	11,1	54,8	9,2	28	82,8	67,4	36	95,6	93,9

[Retour au sommaire](#)

## Codes

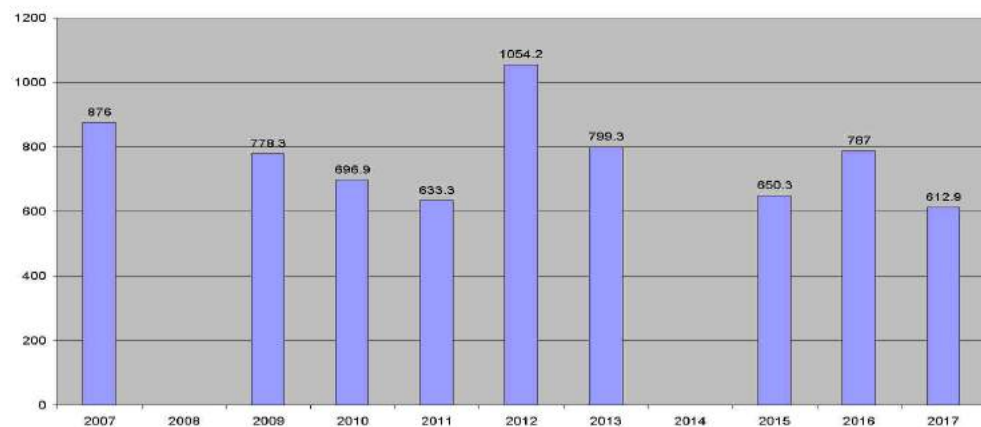
- \* Précipitations neigeuses
- E Précipitations estimées
- MQ Données manquantes
- Tr Traces (hauteur d'eau inférieure à 1/10 de millimètre)
- ( Indique que la donnée est ventilée sur les quelques jours où cette parenthèse est ouverte
- ) Indique la fin de la ventilation.

## CUMULS ANNUELS ET MOYENNES INTER-ANNUELLES ( en mm ) 2007 à 2017

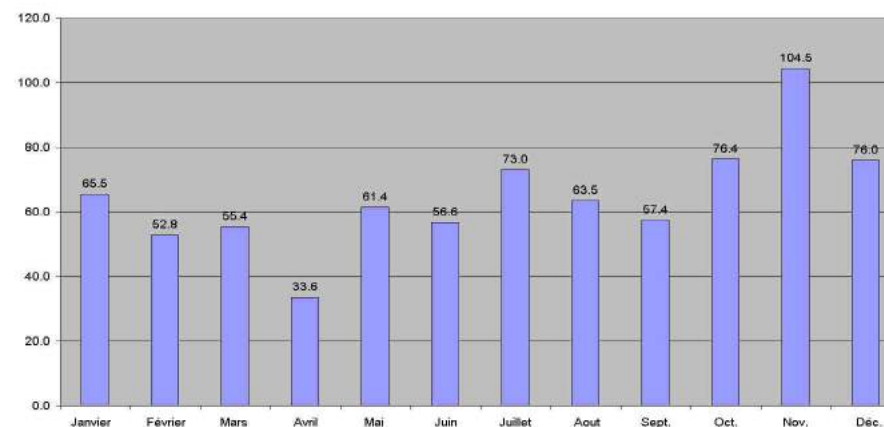
### AIRE SUR LA LYS

	Janvier	Février	Mars	Avril	Mai	Juin	Juillet	Aout	Sept.	Oct.	Nov.	Déc.	Total annuel
<b>2007</b>	76,8	84,8	75,5	4,6	117,2	112,5	134,2	25,3	64,3	52,2	53	75,6	<b>876</b>
<b>2008</b>	63,6	25,6	121,1	46,9	62,8	74,7	56,4	84,2	88,3			72,6	
<b>2009</b>	68,4	40,9	44,7	52,8	33,4	83,9	61,1	21,5	39,2	94,9	180,8	56,7	<b>778,3</b>
<b>2010</b>	50,9	72,6	36,9	15,8	52,1	34	43,6	99	92,7	73,2	102,1	24	<b>696,9</b>
<b>2011</b>	50,2	44,2	12,3	13,6	23,1	49,7	64,1	90,1	57,9	21,8	45,7	160,6	<b>633,3</b>
<b>2012</b>	52,4	18,1	80,0	89,2	46,6	81,2	152,4	31,6	43,4	166,4	118,6	174,3	<b>1054,2</b>
<b>2013</b>	36,6	44,4	49,1	27,3	66,7	41,4	68,2	49,1	56,9	176,7	127,2	55,7	<b>799,3</b>
<b>2014</b>	89,7				70,8	22,5	123,6	90,9	15,4	44,4		68,7	
<b>2015</b>	109,5	54,1	26,1	20,6	42	28,8	42	83,5	63,7	42,3	105	32,7	<b>650,3</b>
<b>2016</b>	78	84,4	77,3	54,1	105,7	85,1	29	40,9	42,4	56,2	112,2	21,7	<b>787</b>
<b>2017</b>	43,9	58,8	31,4	11,1	54,8	9,2	28	82,8	67,4	36	95,6	93,9	<b>612,9</b>
<b>Moyenne :</b>	<b>65,5</b>	<b>52,8</b>	<b>55,4</b>	<b>33,6</b>	<b>61,4</b>	<b>56,6</b>	<b>73,0</b>	<b>63,5</b>	<b>57,4</b>	<b>76,4</b>	<b>104,5</b>	<b>76,0</b>	<b>765,4</b>

CUMULS ANNUELS (en mm) 2007 à 2017



MOYENNES INTER-ANNUELLES (en mm) 2007 à 2017



[Retour au sommaire](#)

J/M	Janvier	Février	Mars	Avril	Mai	Juin	Juillet	Aout	Sept.	Oct.	Nov.	Déc.
1	0,5	4,6	E 4,4	0,1	0,8	0	0,3	0	9,5	4,1	0,2	* 12
2	0,4	2,1	0	0,1	0,4	4	0,2	8	1,2	8,8	0,4	1,8
3	0,1	2,6	9,7	0,1	3,8	0,1	0,2	0,2	1,9	0	0,4	0,8
4	0,2	3,4	4,3	2,2	0	0	0	0	1,6	0,1	7,2	0
5	0,2	19,2	19,7	0	0	9,1	0	1,4	6	2,2	0	0
6	0	8,1	0,1	0	0	5,8	0,8	0,1	0,1	0	0,4	0,2
7	0,9	1,1	3,9	0,1	0	0,4	0	0	10,2	14,6	0	13,6
8	0,1	0,1	16,8	0,1	1,4	1,6	0,1	2	46,6	0	0,8	0
9	10,5	0	0,4	0,1	0	0	0	1,5	0,2	0,9	6,8	4,2
10	2	0	0,1	0	0,1	0	1,8	32,7	4,3	1,5	11,4	* 31,4
11	0,3	* 1,6	0,1	0,1	6	0	15	6,7	16	0,5	16	* 22
12	26,3	0,5	0	0	4,9	0,1	5	4	6,4	1,3	1,2	16
13	3,4	0,1	0,1	0,1	0,1	0	0,1	0	11,2	0,1	0	20
14	0,2	0	0,1	0,6	0,4	0	0,8	5,6	1,4	0,2	3,8	16
15	4	1,2	0,1	0,2	0	0	0	3,5	0,1	0	3,6	5,6
16	0,1	0	0,1	0,4	0	0	0,1	1	8,6	0	5,2	0
17	0	0,1	5,8	2,7	5,6	0	0	7,5	0	0,1	0	7,8
18	0	0,3	8,8	0,9	37,5	0	0	5,4	2,3	0,4	11,4	0,2
19	0,1	1	2,9	0	3,3	0	5,5	1,4	0,1	4,7	0	0,4
20	0	1,1	10,1	0	1	0,1	3,1	2,7	0	5,4	16,8	1,8
21	0	7,5	0	0	0,1	0	3	3,5	0,3	28,2	0	1,2
22	0	4,3	2,3	0	0	0,3	10,9	0,1	0,1	0	3,8	0,6
23	0	0,9	0	0	0,1	0	2,9	0	0,1	16,2	9,4	2,6
24	0,2	0,6	0	0,7	0,1	16	5,1	0,2	0	2,7	9,2	3
25	0	0,2	0	1,5	0	1,2	0,2	0	0	1	0,2	4,4
26	0	2,1	0	7,1	0	0	2	0	0	1,1	10,6	16,4
27	0,1	31,6	0	1,3	4,5	4,4	0	0,1	2,5	0,2	31	4,2
28	0	21	0,1	0	0	4,7	3,6	0	1,8	0,5	2,6	0,8
29	24,5		0	0	0,1	6,7	4,9	15,1	0,7	1,7	15,8	13,4
30	2,1		0	0	0,1	0,1	4,8	13,7	0,1	0,6	0	10,8
31	0		0		0		0	0,1		0		31,6
Tot.	76,2	115,3	89,9	18,4	70,3	54,6	70,4	116,5	133,3	97,1	168,2	242,8

[Retour au sommaire](#)

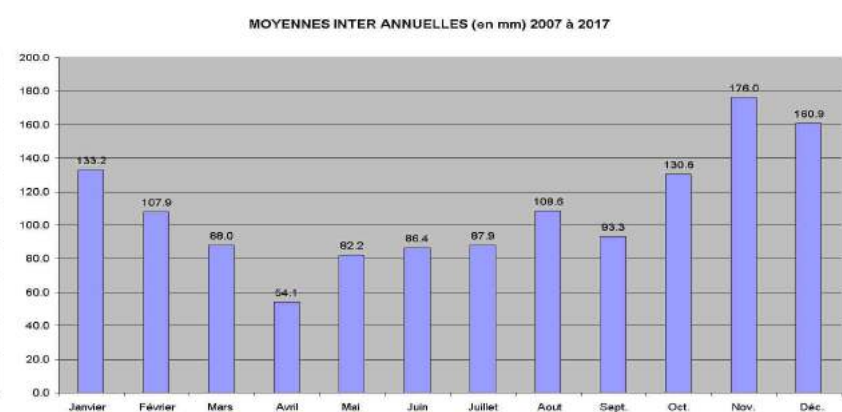
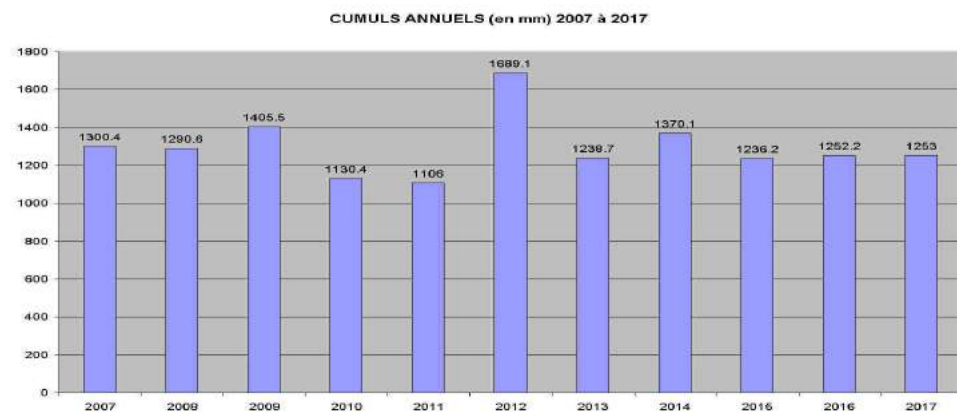
## Codes

- \* Précipitations neigeuses
- E Précipitations estimées
- MQ Données manquantes
- Tr Traces (hauteur d'eau inférieure à 1/10 de millimètre)
- ( Indique que la donnée est ventilée sur les quelques jours où cette parenthèse est ouverte
- ) Indique la fin de la ventilation.

## CUMULS ANNUELS ET MOYENNES INTER-ANNUELLES ( en mm ) 2007 à 2017

### BOURTHES

	Janvier	Février	Mars	Avril	Mai	Juin	Juillet	Aout	Sept.	Oct.	Nov.	Déc.	Total annuel
<b>2007</b>	114,1	157	117,2	16,2	138,8	143,2	172	66,6	112,5	52	92	118,8	<b>1300,4</b>
<b>2008</b>	122,9	55,6	154,7	66,4	102,4	61,9	83,8	187	126,1	99,1	146,9	83,8	<b>1290,6</b>
<b>2009</b>	136,2	73,3	93	66,5	65,4	85,7	88,9	26,7	52,9	126,1	406,5	184,3	<b>1405,5</b>
<b>2010</b>	66,8	140,4	84,2	26,8	87,4	43	38,2	123,1	101,4	161,4	163,4	94,3	<b>1130,4</b>
<b>2011</b>	125,9	65,7	30,6	45,7	8	114,6	99,7	129,3	100,1	39,5	65,9	281	<b>1106</b>
<b>2012</b>	112,0	44,7	115,1	165,5	53,7	109,8	122,0	60,9	79,1	299,6	205,3	321,4	<b>1689,1</b>
<b>2013</b>	98,2	38,9	47,8	54,8	93,4	65	87,5	44	106,8	243,2	209,9	149,2	<b>1238,7</b>
<b>2014</b>	191,8	215,3	64,1	31,6	112,3	52,5	76,7	203,6	17,3	120,7	107,4	176,8	<b>1370,1</b>
<b>2015</b>	225	131,8	52,1	27,6	75,9	54,2	100,4	120,4	124,6	67,3	174,2	82,7	<b>1236,2</b>
<b>2016</b>	195,7	149,3	119,5	76	96,6	166,3	27,6	116,8	72,6	82,9	196,8	35	<b>1252,2</b>
<b>2017</b>	76,2	115,3	89,9	18,4	70,3	54,6	70,4	116,5	133,3	97,1	168,2	242,8	<b>1253,0</b>
<b>Moyenne :</b>	<b>133,2</b>	<b>107,9</b>	<b>88,0</b>	<b>54,1</b>	<b>82,2</b>	<b>86,4</b>	<b>87,9</b>	<b>108,6</b>	<b>93,3</b>	<b>130,6</b>	<b>176,0</b>	<b>160,9</b>	<b>1297,5</b>



[Retour au sommaire](#)

J/M	Janvier	Février	Mars	Avril	Mai	Juin	Juillet	Aout	Sept.	Oct.	Nov.	Déc.
1	1,2	1	1,8	0	0,2	0	0,6	0	1	0,2	0	0,4
2	0	0	0	0	0,4	2,2	0	4	0	6,2	0	0,2
3	0,2	1	2,6	0	4,4	0	0	0,6	0,4	0	0	0,4
4	2,6	8	8	0	0	0	0	0,2	0,2	0	2,4	0
5	0,6	22,4	10,2	0	0	2,8	0	0	1,4	0,8	0,6	0
6	0	4	1,4	0	4,8	4,4	7,2	0	0,2	0	0	0
7	1,4	0	0,6	0	0	0,4	0	0	1	1,4	0,2	6,8
8	0,2	0,2	2,6	0	0,6	0,8	0	1,2	14,8	0	0	0
9	2,6	0	0	0	0	0	0	5,4	0,6	0	0	1,8
10	0	0	0	0	0	0	1	9,2	1,6	0	3,6	* 10,4
11	0	0,4	0	0	0,8	0	9,5	1,4	19,8	0,2	8	* 18,8
12	16,4	0	0	0	4,2	0	0,2	0,4	2	0,2	9	2,6
13	0,8	0	0	0	0	0	0	0	3,4	0	2,4	19,2
14	0,4	0	0	0	0	0	0,4	11,6	4	0	0,2	15,8
15	2,2	0	0	0	0	0	0	0	0	0	0,2	9
16	0	0	0	0	0	0	0	1,8	0,2	0	1,2	0
17	0	0	3,4	0,4	E 3,5	0	0	2,8	1,2	0	0,2	1,8
18	0	0	0,6	1,2	21,2	0	0	2,8	9,4	0	8	0
19	0	0	0,2	0	0,8	0	0,6	0	0	3	0	0,2
20	0	0	1,4	0	0	0	1,4	1,8	0	1,8	4,4	0,6
21	0	0,2	0	0,2	0	0	0	0,2	0	14,6	0	0,2
22	0,2	1	0	0,4	0	0	3	0	0	0,6	0,2	0,2
23	0	1	0	0	0	0	0	0,4	0	0,6	6,6	0
24	0	0	0	1,6	0	0	7,4	0	0	0,4	3,6	0
25	0	0	0	1	0	0	0	0	0	0	0	1,4
26	0	0	0	2,8	0	0	0,6	0	0,4	0,4	1,6	4,4
27	0	16,2	0	1	0	0,2	0	0	1,4	0	21	2,6
28	0	0	0	0	0	0,2	0	0	0	0	2,8	0
29	7,4		0	0	0	0	0	5,8	0	2,2	13,8	13,8
30	1,2		0	0	0	0,2	0	14	0	0,2	* 0	5,4
31	0		0		0		0	0		0		0
Tot.	37,4	55,4	32,8	8,6	40,9	11,2	31,9	63,6	63	32,8	90	116

[Retour au sommaire](#)

Codes

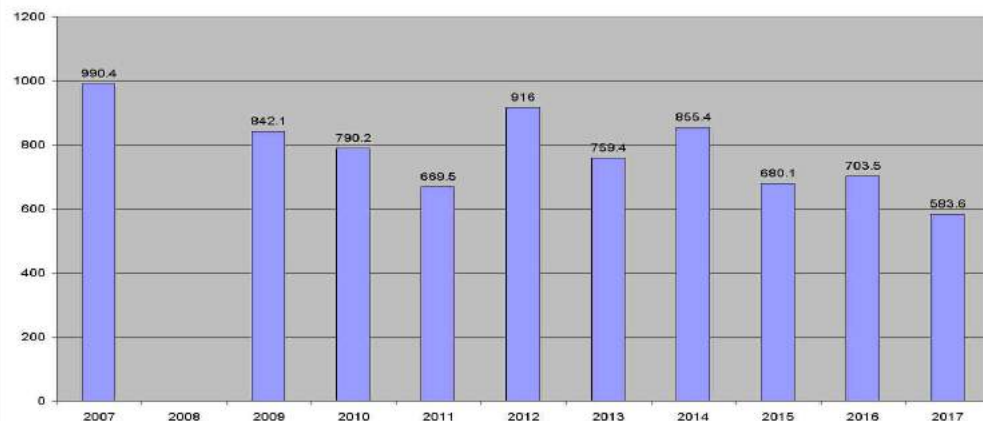
- \* Précipitations neigeuses
- E Précipitations estimées
- MQ Données manquantes
- Tr Traces (hauteur d'eau inférieure à 1/10 de millimètre)
- ( Indique que la donnée est ventilée sur les quelques jours où cette parenthèse est ouverte
- ) Indique la fin de la ventilation.

## CUMULS ANNUELS ET MOYENNES INTER-ANNUELLES ( en mm ) 2007 à 2017

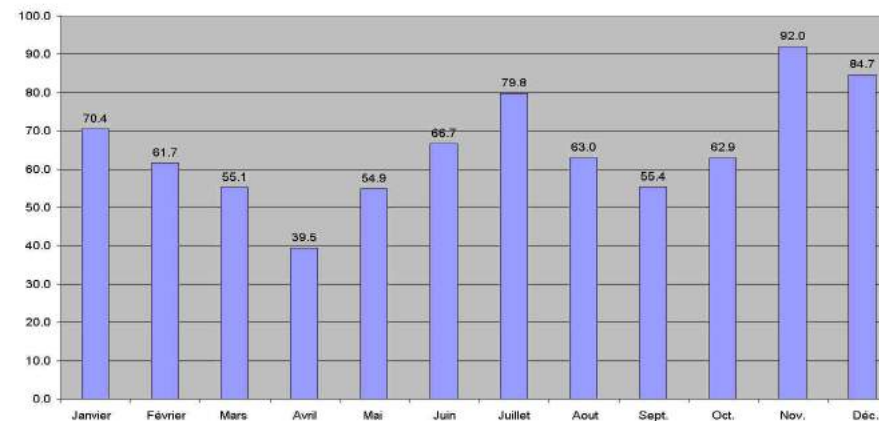
### BRUAY LA BUISSIÈRE

	Janvier	Février	Mars	Avril	Mai	Juin	Juillet	Aout	Sept.	Oct.	Nov.	Déc.	Total annuel
<b>2007</b>	90,1	98	82,1	1,3	39,5	164,5	184,6	87,7	64,4	40,5	47,1	90,6	<b>990,4</b>
<b>2008</b>		44,9	130,5	62,5	67,9	75,9	68,1			71,2	95,2	51,3	
<b>2009</b>	68,1	51,8	55,5	67,8	44,8	84,4	71,2	25,7	33,7	66,7	192,5	79,9	<b>842,1</b>
<b>2010</b>	56,1	102,5	42,8	10,5	58,1	36,1	55,9	75,8	92,3	83	109,9	67,2	<b>790,2</b>
<b>2011</b>	49,9	33,8	12,7	41,3	26,6	63,1	66,3	77,8	60,8	28,4	29,1	179,7	<b>669,5</b>
<b>2012</b>	58,0	21,5	59,7	87,8	34,3	71,8	117,8	37,7	51,0	145,5	88,0	142,9	<b>916,0</b>
<b>2013</b>	65,7	61,8	63,9	26,2	52,8	57,6	46,3	38,5	47,1	111,7	128,3	59,5	<b>759,4</b>
<b>2014</b>	99,3	75,8	29,6	60,8	82,9	56,9	149,4	97,7	34,3	41,1	43,1	84,5	<b>855,4</b>
<b>2015</b>	92,1	58,4	34,5	26,7	36,1	32,9	67,8	92	61,5	34,5	100,9	42,7	<b>680,1</b>
<b>2016</b>	87,5	74,4	62,5	41	119,6	79,3	18,3	33,3	45,9	36,8	87,8	17,1	<b>703,5</b>
<b>2017</b>	37,4	55,4	32,8	8,6	40,9	11,2	31,9	63,6	63	32,8	90	116	<b>583,6</b>
<b>Moyenne :</b>	<b>70,4</b>	<b>61,7</b>	<b>55,1</b>	<b>39,5</b>	<b>54,9</b>	<b>66,7</b>	<b>79,8</b>	<b>63,0</b>	<b>55,4</b>	<b>62,9</b>	<b>92,0</b>	<b>84,7</b>	<b>779,0</b>

CUMULS ANNUELS (en mm) 2007 à 2017



MOYENNES INTER-ANNUELLES (en mm) 2007 à 2017



[Retour au sommaire](#)

J/M	Janvier	Février	Mars	Avril	Mai	Juin	Juillet	Aout	Sept.	Oct.	Nov.	Déc.
1	0,7	3,3	2	0,1	E 5,2	0	0,5	0	10,8	3,4	0	5,6
2	0,4	2,5	0	0,1	E 2	0	0,1	5,3	0	7	0	1,9
3	0,3	4	10,7	0,1	4,9	0	0	0	1,8	0	0	2
4	0,2	3,3	7,3	2,2	0	0	0,1	0	1	0	2,7	0,1
5	2,2	16,4	15	0	0	9,9	0	0,2	5,2	0,9	0	0
6	0,1	7,3	0,1	0	0	2,3	2,1	0	0,1	0	0	0,2
7	0,7	0,5	3,2	0,1	0,1	0,5	0	0	4,3	8,7	0,2	8,5
8	0,1	0	12,9	0,1	1,7	6,3	0	0,9	29,2	0	1,9	0
9	7,6	0	0,2	0	0,1	0	0	3,1	0,1	0,1	3	5,3
10	2	0	0,1	0	0	0	2,2	28,8	11	1,4	8,1	19,2
11	0	1,7	0	0,2	3,1	0	27,3	7,2	8,1	0,5	15,4	18
12	34	0,5	0	0	2	0	8,1	1,7	7,3	0,4	1,3	12,3
13	1,4	0,1	0,1	0	0	0	0	0	6,8	0	0	23,2
14	0	0	0,1	0,8	0	0	0	18,5	1,1	0	1,4	9,4
15	2,2	0,5	0,1	0,4	0	0	0	0	0,4	0	0,7	7,2
16	0,4	0	0,1	0,3	0	0	0	0,5	3,8	0	2,9	0
17	0,2	0	4,4	1,5	7,4	0	0	6,3	0,1	0	0,1	8,9
18	0	0,4	8,8	0,1	E 45	0	0,4	6,6	0,3	0,2	13,1	0,1
19	0,1	0,8	1,3	0,1	0	0	0,2	0	0	6,6	0	0,5
20	0	0,6	6,2	0,1	E 3,1	0	4,7	2	0,2	3,9	14,2	2,4
21	0	2,8	0	0,9	0	0	1,3	1,2	0,2	28	0	1,7
22	0,1	1,9	2,2	0	0	0	12,1	0	0	0	2,8	0,2
23	0,1	0,9	0	0	1,6	0	2,9	0	0	15,3	17,6	1,9
24	0,2	0,6	0	0	0,1	8,5	7,4	0	0	1,6	4,4	1,4
25	0	0,3	0	E 3,5	0	0,5	0	0	0	1,1	0,2	3,6
26	0	1,8	0	E 2,8	0	0	0,7	0	0	0,2	6,8	13,9
27	0,1	27,5	0	E 0,9	3,5	21,8	0	0	2,3	0	24,3	4
28	0	0	0	0	0,1	3,1	2,2	0	2	0	1,4	0,3
29	19,4		0,1	0	0,1	2,4	7,7	26,2	0,8	2,6	14,6	9,3
30	1,1		0	0	0,9	0,2	5	14,3	0,1	0,1	0	8,4
31	0		0		0		0	0		0		0
Tot.	73,6	77,7	74,9	14,3	80,9	55,5	85	122,8	97	82	137,1	169,5

[Retour au sommaire](#)

Codes

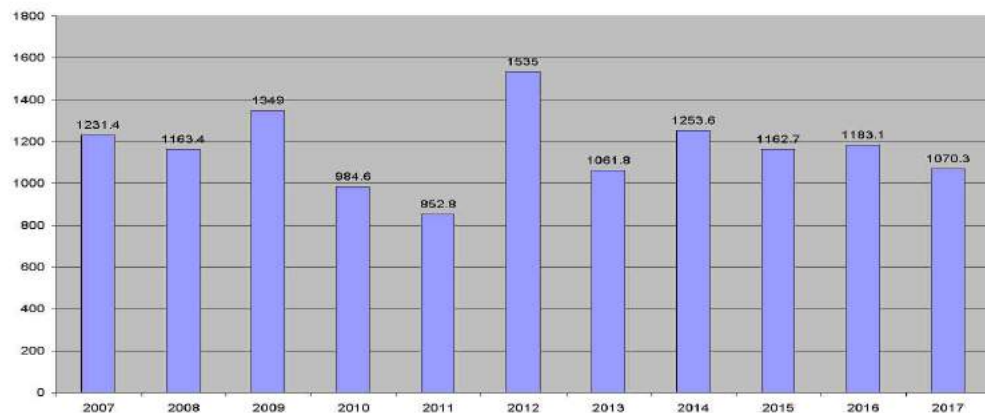
- \* Précipitations neigeuses
- E Précipitations estimées
- MQ Données manquantes
- Tr Traces (hauteur d'eau inférieure à 1/10 de millimètre)
- ( Indique que la donnée est ventilée sur les quelques jours où cette parenthèse est ouverte
- ) Indique la fin de la ventilation.

## CUMULS ANNUELS ET MOYENNES INTER-ANNUELLES ( en mm ) 2007 à 2017

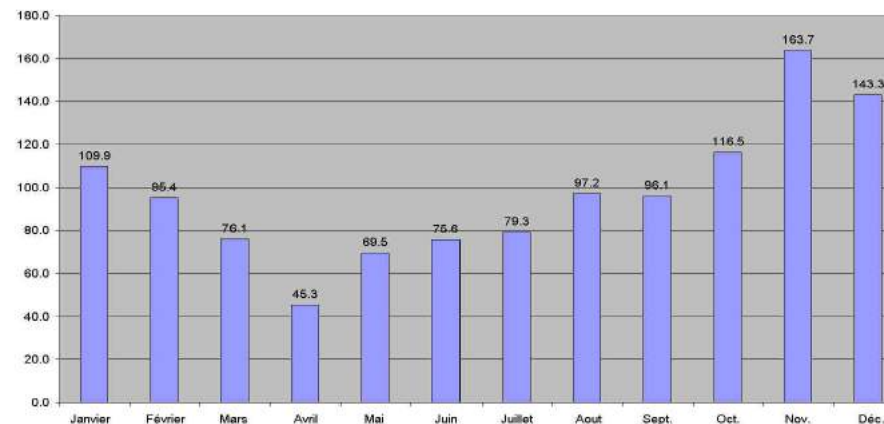
### DESVRES

	Janvier	Février	Mars	Avril	Mai	Juin	Juillet	Aout	Sept.	Oct.	Nov.	Déc.	Total annuel
<b>2007</b>	105	122,9	94,6	3,6	111,5	137,1	167,2	83,1	155,5	50,7	84,7	115,5	<b>1231,4</b>
<b>2008</b>	105,2	69,2	157,1	71,2	93,3	38,6	51,2	114	153,4	108,5	116,1	85,6	<b>1163,4</b>
<b>2009</b>	107,8	77,5	73,9	56	47,8	107,6	96,1	23,8	53,1	146,4	371,8	187,2	<b>1349</b>
<b>2010</b>	56,8	125	63	19,2	64,5	45,9	32,9	123,3	114,5	110,8	144,1	84,6	<b>984,6</b>
<b>2011</b>	28	66	32,3	12,8	9,5	79,4	85	111,2	75,5	42,3	65,3	245,5	<b>852,8</b>
<b>2012</b>	78,1	31,3	94,4	143,3	44,0	121,9	109,0	49,5	102,1	281,5	208,2	271,7	<b>1535</b>
<b>2013</b>	89,4	40	54,2	46,6	85,4	42,9	57,5	46,6	88	178,4	176,4	156,4	<b>1061,8</b>
<b>2014</b>	167,3	212,5	53,8	37,7	82,4	32,4	79,8	176	13,2	117,2	128	153,3	<b>1254</b>
<b>2015</b>	203,7	115,2	35	22,8	59,2	54,7	91,2	130,6	134,2	67,6	173,4	75,1	<b>1163</b>
<b>2016</b>	194,2	111,6	103,7	70,9	86,3	115,1	17,8	88,6	71,1	96,5	195,9	31,4	<b>1183</b>
<b>2017</b>	73,6	77,7	74,9	14,3	80,9	55,5	85	122,8	97	82	137,1	169,5	<b>1070</b>
<b>Moyenne :</b>	<b>109,9</b>	<b>95,4</b>	<b>76,1</b>	<b>45,3</b>	<b>69,5</b>	<b>75,6</b>	<b>79,3</b>	<b>97,2</b>	<b>96,1</b>	<b>116,5</b>	<b>163,7</b>	<b>143,3</b>	<b>1168,0</b>

CUMULS ANNUELS (en mm) 2007 à 2017



MOYENNES INTER ANNUELLES (en mm) 2007 à 2017



[Retour au sommaire](#)



J/M	Janvier	Février	Mars	Avril	Mai	Juin	Juillet	Aout	Sept.	Oct.	Nov.	Déc.
1	0,6	3	* 3,1	0,2	0,7	0	0	0	0,8	1,9	0,1	* 3,2
2	0,5	1,7	0	0,2	0,8	0,5	0,1	4,4	1,2	8,1	0,2	0,5
3	0	3,7	7,4	0	4,1	0,1	0	0,3	E 1,2	0,1	0,2	4
4	1,2	6	3,5	1,6	1,9	0	0	0,1	E 1,5	0,4	2,7	0
5	0,4	22,4	18,8	0	0	7	0	0,3	E 2,7	2,1	0,2	0,1
6	0	7,4	1,1	0	0	5	7,9	0,1	E 0,2	0	0	0,4
7	0,7	0,7	1,8	0	0	0,2	0	0	E 7,1	10,3	0,4	10,7
8	0,3	0	11,5	0,1	0,6	0,4	0,1	2,6	E 3,9	0	0,3	0
9	7,3	0	0,4	0,1	0	0	0	4,2	E 0,2	0,2	3,4	5,9
10	1,1	0	0	0	0,2	0	2,4	20,5	E 2,2	0,3	8,5	* 28,8
11	0,2	* 0,5	0	0,1	1,3	0	10,3	2,5	17,6	0,3	14	39,2
12	28,6	* 2,3	0	0	6,8	0	2,6	1,5	5,2	1,2	1,2	E 2,4
13	2,6	0,1	0,1	0,1	0,2	0,1	0	0,1	7	0	0,1	E 20
14	0,1	0	0,1	0,1	0,1	0	0,5	10,3	0,5	0,2	3	14,9
15	3,7	1,2	0	0,2	0	0	0	1,9	0	0,1	2,9	11,5
16	0,4	0,1	0	0,3	0	0	0	0,1	0	0	2,1	0
17	0	0,1	6,2	6,4	4	0	0	7,1	0,9	0	0,1	3,8
18	0	0,1	5,8	1,9	22,3	0	0	2,6	0,7	0,5	9,6	0
19	0	0,8	1,3	0	1,3	0	E 9,1	1,4	0	3,7	0,1	0,1
20	0	0,4	7,2	0	0,3	0	0	2,2	0	4,4	18,1	1
21	0	8	0	0	0	0,1	0	1	0,1	29	0	0,8
22	0	3,3	1,3	0	0	0,2	E 3,2	0	0,1	0	0,4	0,3
23	0,1	0,8	0	0	0	0	E 3	0,1	0	6,5	5,6	1,1
24	0,1	0	0	0,7	0,1	7,2	E 3,1	0,1	0	1,5	7,3	1,4
25	0	0,1	0	3,5	0	0,6	0,1	0	0	0,5	0	4,1
26	0	0,8	0	5,8	0	0	1	0	0	0,3	12,9	17,4
27	0,5	28,2	0	* 0,2	1,8	2,2	0,3	0	2,4	0,1	31,7	4,3
28	0,6	14,3	0,1	0	0	1,3	1,4	0,1	0,4	1,2	1,6	0,4
29	17,6		0	0	0	3,3	3,9	29,8	1,1	2,7	13,5	12,3
30	1,8		0	0	0	0	1,1	14,4	0	0,9	0	9,5
31	0		0		0		0	0		0		26,1
Tot.	68,4	106	69,7	21,5	46,5	28,2	50,1	107,7	57	76,5	140,2	224,2

[Retour au sommaire](#)

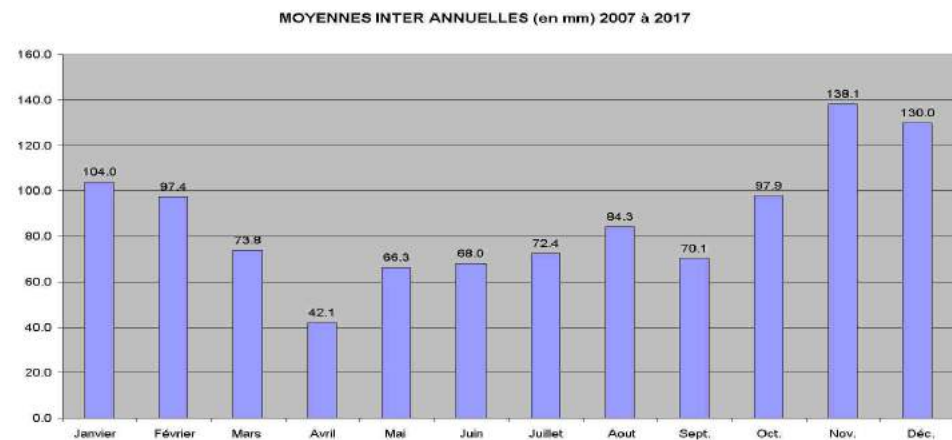
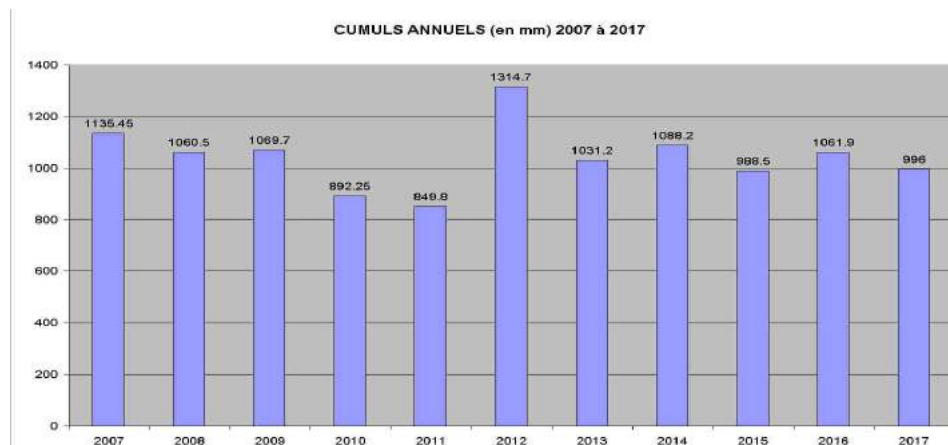
## Codes

- \* Précipitations neigeuses
- E Précipitations estimées
- MQ Données manquantes
- Tr Traces (hauteur d'eau inférieure à 1/10 de millimètre)
- ( Indique que la donnée est ventilée sur les quelques jours où cette parenthèse est ouverte
- ) Indique la fin de la ventilation.

## CUMULS ANNUELS ET MOYENNES INTER-ANNUELLES ( en mm ) 2007 à 2017

### FAUQUEMBERGUES

	Janvier	Février	Mars	Avril	Mai	Juin	Juillet	Aout	Sept.	Oct.	Nov.	Déc.	Total annuel
<b>2007</b>	123,2	129,2	96,95	3,9	119,3	149,3	157,3	50,8	90,6	53,1	64,8	97	<b>1135,45</b>
<b>2008</b>	109,2	49,3	154,9	51,55	79,9	58,2	58,75	112,3	119,3	73,2	127,4	66,5	<b>1060,5</b>
<b>2009</b>	99,5	55,5	65	55,1	50,8	92,4	58,3	21,9	32,1	71,2	313,2	154,7	<b>1069,7</b>
<b>2010</b>	52	105,2	56,3	20,7	61,5	33,8	40,6	116,7	81,3	108,6	139,3	76,25	<b>892,3</b>
<b>2011</b>	79,4	62,3	19,7	22,9	5,4	84,9	74	127,3	62,9	20,2	46,5	244,3	<b>849,8</b>
<b>2012</b>	73,3	35,6	97,6	113,4	49,5	84,3	114,3	41,7	56,6	225,2	159,3	263,9	<b>1314,7</b>
<b>2013</b>	86,5	38,1	42,6	48,5	76,8	49,3	65,3	46,2	70,8	241,7	154,6	110,8	<b>1031,2</b>
<b>2014</b>	131,1	175,9	51,3	34,7	98,1	45,1	91,8	130,7	70,8	85,3	68,6	104,8	<b>1088,2</b>
<b>2015</b>	164,6	180,8	43,7	15,5	59,2	39,1	67	101,2	77,3	45,6	136,2	58,3	<b>998,5</b>
<b>2016</b>	156,3	133,7	114,2	75,4	81,8	83,8	18,6	70,5	52,7	76,5	169,5	28,9	<b>1061,9</b>
<b>2017</b>	68,4	106	69,7	21,5	46,5	28,2	50,1	107,7	57	76,5	140,2	224,2	<b>996,0</b>
<b>Moyenne :</b>	<b>104,0</b>	<b>97,4</b>	<b>73,8</b>	<b>42,1</b>	<b>66,3</b>	<b>68,0</b>	<b>72,4</b>	<b>84,3</b>	<b>70,1</b>	<b>97,9</b>	<b>138,1</b>	<b>130,0</b>	<b>1044,4</b>



[Retour au sommaire](#)

J/M	Janvier	Février	Mars	Avril	Mai	Juin	Juillet	Aout	Sept.	Oct.	Nov.	Déc.
1	0,9	2,1	0,8	0	4,6	0	0,1	0	14,2	1,2	0,1	5,6
2	1,1	1,2	0	0,2	0	0	0,3	4,5	0	6,2	0,2	1,5
3	0,2	1,7	8,7	0,1	2,9	0	0	0	1,9	0,1	0,1	2,4
4	0	2,4	5	3,2	0,1	0	0	0	1,7	0	3,1	0
5	2	18,8	10,3	0	0	7,6	0	0	5,8	0,9	0	0
6	0	3,8	0,9	0	0	3	5,6	0	0,1	0	0,1	0,5
7	1,1	0,5	3,1	0	0	0,5	0	0	6,9	10,8	0,1	9,9
8	0,4	0	11,2	0	1,6	2,2	0	0,2	30,6	0	2,3	0
9	9,3	0	0,1	0	0	0	0	0,1	0	0,5	2,7	1,7
10	1,1	0	0	0,1	0	0	0,8	32	5,6	1,1	6,4	12,5
11	0	1,7	0	0	4	0	29,7	7,2	15,7	1,5	11,7	27
12	27	0	0	0	2,1	0,1	3,9	2,5	6,9	0,6	0,5	E 3,3
13	1,4	0	0	0	0	0	0	0	8,3	0,1	0,1	25
14	0	0	0	0,6	0,1	0	0,1	16,4	1,4	0,2	1,1	5
15	3,2	0,3	0	0,1	0	0	0	0,1	0,4	0,1	1	6,4
16	0,7	0	0	0,2	0	0	0	0,4	11,6	0	5,8	0
17	0	0	4,8	2	6,5	0	0	7,3	0,2	0	0,1	9,4
18	0	0	5,9	0,2	32,1	0	0,8	4,2	0,9	0,3	13,8	0,4
19	0	0,4	2,3	0	2,2	0	1,1	0	0	4,9	0,5	0,4
20	0	0,5	7,1	0	0,1	0	4,6	2,3	0,3	4,4	15,5	2,3
21	0	2,7	0	0	0	0	1,2	0,7	0,2	22,9	0	1,9
22	0	1,8	0,9	0	0	0,1	12	0	0	0	2,3	0,3
23	0,1	1,6	0	0	0,1	0	5,9	0	0	14,7	16,2	1,4
24	0,1	0,2	0	1,6	0	8,4	10,2	0,1	0	1,3	2	3,1
25	0	0,3	0	2,9	0	0,5	0,1	0	0	2,4	0,1	1,3
26	0	1,3	0	3,5	0	0	1,1	0	0	0,7	9,1	13,3
27	0	25,3	0	1,4	3,3	4,4	0	0,1	2,6	0	29,9	3,7
28	0	0	0	0	0	1,9	2,6	0	2,4	0,2	1	0,1
29	13,5		0,1	0	0	2,7	10,9	22,2	0,7	3,8	14,7	7,1
30	0,9		0	0	0,1	0	3	12,3	0	0,1	0	12,7
31	0		0		0		0	0		0		0
Tot.	63	66,6	61,2	16,1	59,8	31,4	94	112,6	118,4	79	140,5	158,2

[Retour au sommaire](#)

## Codes

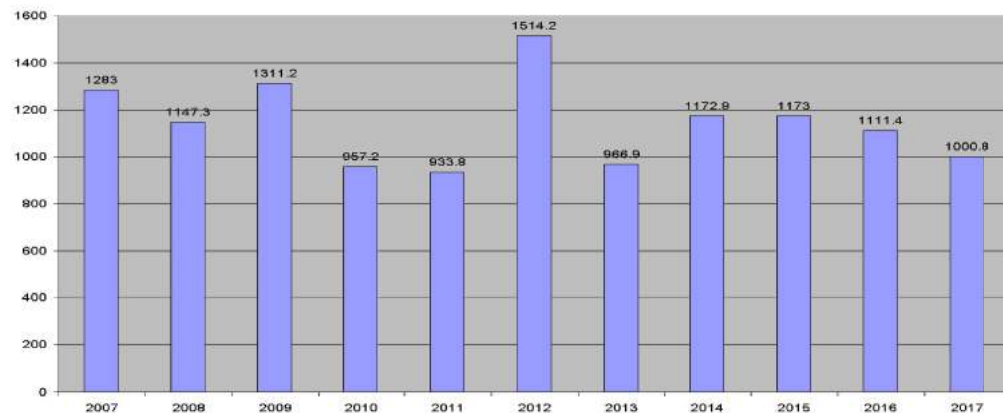
- \* Précipitations neigeuses
- E Précipitations estimées
- MQ Données manquantes
- Tr Traces (hauteur d'eau inférieure à 1/10 de millimètre)
- ( Indique que la donnée est ventilée sur les quelques jours où cette parenthèse est ouverte
- ) Indique la fin de la ventilation.

## CUMULS ANNUELS ET MOYENNES INTER-ANNUELLES ( en mm ) 2007 à 2017

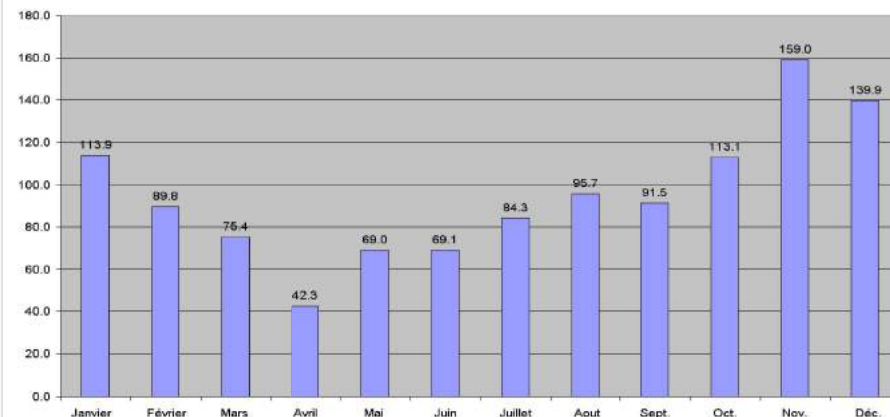
### HENNEVEUX

	Janvier	Février	Mars	Avril	Mai	Juin	Juillet	Aout	Sept.	Oct.	Nov.	Déc.	Total annuel
<b>2007</b>	116,6	103,4	96,3	3	135	141,4	207,1	79,7	141,5	55,1	82,6	121,3	<b>1283</b>
<b>2008</b>	109,4	61,8	157,1	69,8	95,5	42	77,4	126,9	119,3	106,3	123,2	58,6	<b>1147,3</b>
<b>2009</b>	92,8	66,5	86	54,5	47,1	110,3	113,9	24,5	56,9	122,9	348,2	187,6	<b>1311,2</b>
<b>2010</b>	63,8	110,1	67,5	14,4	61,1	40,1	25,6	136,7	117,7	98,2	145,7	76,3	<b>957,2</b>
<b>2011</b>	103,3	64,7	25,4	15,1	9,3	76,5	74,9	112,4	81,5	45,2	54,2	271,3	<b>933,8</b>
<b>2012</b>	91,9	37,9	101,3	127,3	51,3	110,7	105,3	45,1	90,6	284,4	198,8	269,6	<b>1514,2</b>
<b>2013</b>	87,7	41,2	40,9	41,8	82,4	34,3	58,5	42,1	78,8	171,9	161,5	125,8	<b>966,9</b>
<b>2014</b>	141,5	204,3	60,3	44,7	86,7	33	57,4	145,4	17	114,1	115,9	152,6	<b>1172,9</b>
<b>2015</b>	200,1	99,5	42,2	19,1	62	51,8	93,8	147,5	118,5	67,8	186	84,7	<b>1173</b>
<b>2016</b>	182,3	131,9	91,4	59,3	69	88,5	19,3	79,5	65,9	99,2	192,1	33	<b>1111,4</b>
<b>2017</b>	63	66,6	61,2	16,1	59,8	31,4	94	112,6	118,4	79	140,5	158,2	<b>1000,8</b>
<b>Moyenne :</b>	<b>113,9</b>	<b>89,8</b>	<b>75,4</b>	<b>42,3</b>	<b>69,0</b>	<b>69,1</b>	<b>84,3</b>	<b>95,7</b>	<b>91,5</b>	<b>113,1</b>	<b>159,0</b>	<b>139,9</b>	<b>1142,9</b>

CUMULS ANNUELS (en mm) 2007 à 2017



MOYENNES INTER ANNUELLES (en mm) 2007 à 2017



[Retour au sommaire](#)

J/M	Janvier	Février	Mars	Avril	Mai	Juin	Juillet	Aout	Sept.	Oct.	Nov.	Déc.
1	0,2	0,6	2	0,2	1,1	0	0,1	0	3,2	0,1	0	3,8
2	2,5	0,6	0	0,2	0	1,2	1,1	3,5	2,3	4,3	1,4	0,5
3	0,2	3,1	4,4	0	4,4	0,1	0	0	1,2	0	0,3	0,4
4	2,8	5,7	4	0	1,5	0	0	0,1	1,5	0,2	2,2	0,1
5	0,4	24,3	16,7	0	0,1	5,2	0	0	0,8	0,4	1	0
6	0	4,9	0,2	0	0	6,1	10,9	0	0,1	0	0	0
7	1,1	0,7	1,5	0,1	0	0,3	0	0	6,2	3,2	0,3	4,8
8	0,1	0	6,3	0	1,1	0,2	0,1	12,7	22,1	0	0,2	0
9	4,5	0	0,3	0,1	0,1	0	0	3,6	0,2	0	0,6	2,4
10	1,2	0	0,1	0	0,1	0	0,9	13,6	3,4	0	4,7	18,2
11	0,3	0,1	0	0	1,8	0	7,9	1,1	18,2	0,5	8	21,3
12	10,7	0	0	0	7,1	0,2	2,1	1,1	5,1	0,2	1,7	2,8
13	0	0,2	0,1	0	0,1	0	0	0	9,5	0,1	0	13,8
14	0	0	0,1	0,1	0,1	0	0,2	0,1	2	0,1	0,2	2,5
15	0	0	0	0,3	0	0	0	1	0,1	0,1	0	9
16	0	0	0,1	0,2	0	0	0,1	1,3	7,7	0	4	0
17	0	0,2	5,2	1,8	4,9	0	0	11,4	2,2	0	0,1	2,2
18	0	0,4	4,6	2,3	28,5	0	0	2,1	1,1	0,1	6,5	0,1
19	0	0,4	1	0	1,2	0	3,8	0	0,1	2,8	0	0,1
20	0	0,2	4,6	0	0,3	0	2,3	3,6	0,1	1,4	3,8	0,9
21	0	3,9	0	0	0,1	0	0	0,7	0,3	11,3	0	0,4
22	0	4,6	0,3	0,2	0	0,5	1,2	0,3	0,2	0	0,5	0
23	0	1,1	0	0	0	0	1,8	0,1	0	1,4	7,9	0,1
24	0	0	0	1,7	0,1	1,7	12,8	0,1	0	0,1	8,8	0
25	0	0,1	0	1,7	0,1	0,2	0	0	0,1	0,2	0	2,1
26	0	0,5	0	8,3	0	0	0,5	0	0,2	0,7	0	7,5
27	0,2	27,9	0	0,1	0,1	1,1	0	0	2,7	0,1	0	6,4
28	0,4	0	0	0,1	0	0,6	0,9	0	0,2	0,8	0	0,2
29	4,2	0	0	0	0,1	0,2	2,4	1,3	0,2	5,2	0	5
30	3,4	0	0	0	0,1	0	2,6	E 35	0	0	0	5,4
31	0	0	0	0	0,1	0	0	0	0	0	0	0
Tot.	32,2	79,5	51,5	17,4	53,1	17,6	51,7	92,7	91	33,3	52,2	110

[Retour au sommaire](#)

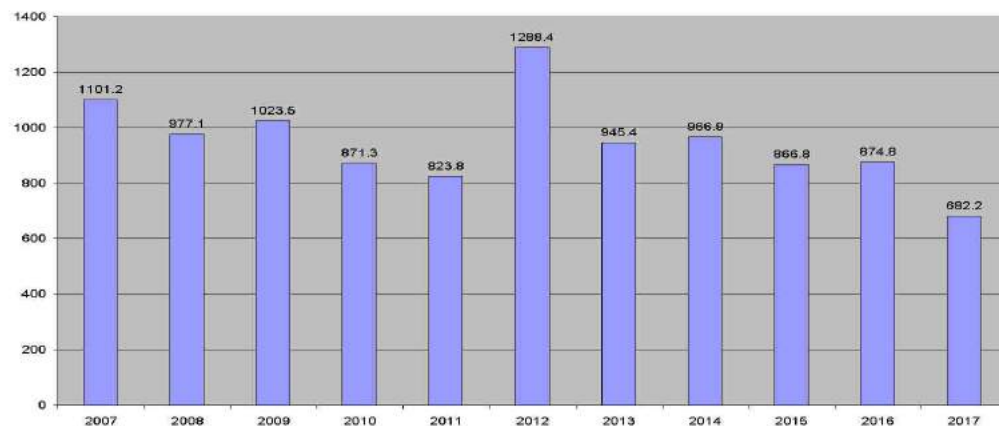
- Codes
- \* Précipitations neigeuses
  - E Précipitations estimées
  - MQ Données manquantes
  - Tr Traces (hauteur d'eau inférieure à 1/10 de millimètre)
  - ( Indique que la donnée est ventilée sur les quelques jours où cette parenthèse est ouverte
  - ) Indique la fin de la ventilation.

## CUMULS ANNUELS ET MOYENNES INTER-ANNUELLES ( en mm ) 2007 à 2017

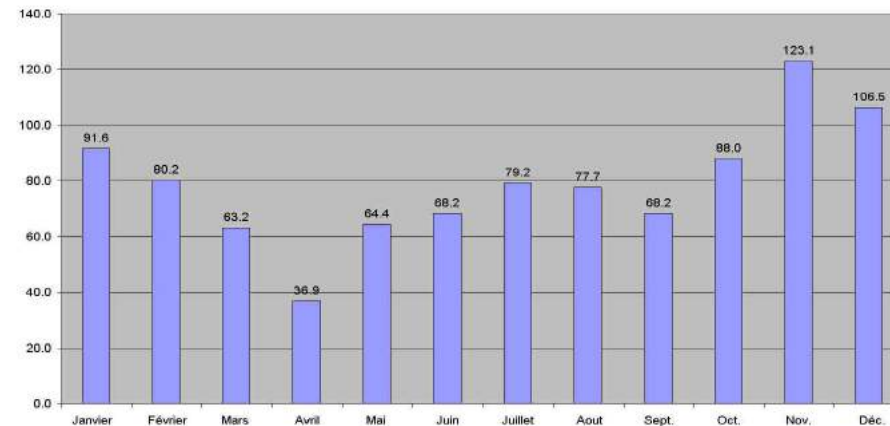
### HERBELLES

	Janvier	Février	Mars	Avril	Mai	Juin	Juillet	Aout	Sept.	Oct.	Nov.	Déc.	Total annuel
<b>2007</b>	99	122,6	89,4	9,9	126,4	119,5	164,1	63,3	96,1	49,8	58	103,1	<b>1101,2</b>
<b>2008</b>	100,2	44,6	136,2	47,9	76,8	63,4	67,1	105,9	111,3	47,8	110,3	65,6	<b>977,1</b>
<b>2009</b>	79,6	56,6	54,3	55,5	33,4	83,5	66,5	29,8	48,7	96,7	309,3	109,6	<b>1023,5</b>
<b>2010</b>	53,1	94,5	53,1	14,3	54,9	57,3	46,7	110,8	70,2	100,3	134,3	81,8	<b>871,3</b>
<b>2011</b>	80,6	60,9	16,2	17,1	13	70,8	81,6	119,8	63,6	34,7	52,5	213	<b>823,8</b>
<b>2012</b>	69,5	32,6	100,9	131,4	44,5	98,0	141,3	43,2	57,3	202,2	139,7	227,8	<b>1288,4</b>
<b>2013</b>	93,7	47,1	42	36	72,1	47,7	61,3	39,9	57,3	197	154,7	96,6	<b>945,4</b>
<b>2014</b>	121,7	160,8	44,3	32,6	83	39,1	119,9	112,1	22	70,2	60,4	100,8	<b>966,9</b>
<b>2015</b>	159	68,9	41,5	24,5	56,7	68,9	38,3	93	88,5	61,2	128,7	37,6	<b>866,8</b>
<b>2016</b>	119,3	114,4	66,1	19	94	84,9	32,8	44,6	44,6	75,2	154,5	25,4	<b>874,8</b>
<b>2017</b>	32,2	79,5	51,5	17,4	53,1	17,6	51,7	92,7	91	33,3	52,2	110	<b>682,2</b>
<b>Moyenne :</b>	<b>91,6</b>	<b>80,2</b>	<b>63,2</b>	<b>36,9</b>	<b>64,4</b>	<b>68,2</b>	<b>79,2</b>	<b>77,7</b>	<b>68,2</b>	<b>88,0</b>	<b>123,1</b>	<b>106,5</b>	<b>947,4</b>

CUMULS ANNUELS (en mm) 2007 à 2017



MOYENNES INTER ANNUELLES (en mm) 2007 à 2017



[Retour au sommaire](#)

J/M	Janvier	Février	Mars	Avril	Mai	Juin	Juillet	Aout	Sept.	Oct.	Nov.	Déc.
1	1,2	2,2	4,3	0	0,6	0	0,5	0	0,6	0,9	0	2,8
2	0,2	0,8	0	0	0,8	2,5	0,1	5,8	0,1	8,4	0,2	0
3	0,2	2,7	6,2	0	5,1	0,1	0	3,3	0,6	0,1	0,2	1,4
4	3	8,6	7	0	1,3	0	0	0,8	0	0	4,5	0
5	0,3	20,1	17,7	0	0	5	0	0,1	3,3	2,7	0,4	0
6	0	7,4	2,4	0	8,8	4,2	6,1	0	0,1	0	0,1	0
7	1	0,6	1,2	0	0	0,2	0	0	2,4	2,6	0,3	7,3
8	0,7	0	10,7	0	0,6	1,3	0	2,9	19,1	0	0,1	0
9	5	0	0,1	0	0,1	0	0	8,4	0,2	0	0,5	2,8
10	0,6	0	0	0	0	0	2,6	10,2	3,2	0,1	5,4	* 17,5
11	0,6	0,4	0	0	1,3	0	7,3	2,1	17,8	0,3	11,9	* 16,9
12	21,1	0,1	0	0	7,4	0	0,8	2,4	3,7	0,6	3,9	10,9
13	2,3	0	0	0	0,1	0	0	0	7,1	0,1	0,8	26,7
14	0,1	0	0	0	0	0	0	11,3	1	0,2	0,8	22,8
15	3,1	0,1	0	0	0	0	0	0,6	1,1	0,2	0,6	10,5
16	0	0,1	0	0,2	0	0	0,1	0	0,9	0	0,7	0
17	0	0	4,1	0,3	3,2	0	0	8,1	1	0,1	0	3,5
18	0	0,1	3,9	0,3	54,1	0	0	10,3	6,1	0,2	7,6	0,3
19	0	0,3	0,4	0,1	3,9	0	4,6	1,9	0,1	5,3	0,1	0,1
20	0	0,3	3,5	0	0,5	0	3,5	2	0	3,3	11,6	1
21	0	3,3	0,7	0	0	0	0	1,3	0	16	0	0,7
22	0,4	4,7	0	0,1	0	0	1,1	0	0,1	0,1	0,2	0,4
23	0	2,6	0	0	0	0	0,6	0,4	0,1	3,9	7,7	0,7
24	0,1	0	0,1	1,1	0	0,9	6,5	0,1	0	1,4	3	0,6
25	0	0,1	0	1,5	0	0	0	0	0	0,1	0	2,4
26	0	0,3	0	3,4	0	0	1	0	0,2	1,1	2,8	6
27	0	18	0	0	0	3	0	0	1,1	0,2	26,2	3
28	0,3	0	0	0	0	0,8	0,1	0	0,1	0,2	1,9	0,2
29	13,8		0	0	0	0,3	0,1	8,4	0,1	2,6	18	17,4
30	2,1		0	0	0	0,2	0,1	12,7	0	0,5	0	5,5
31	0		0		0		0	0		0		0
Tot.	56,1	72,8	62,3	7	87,8	18,5	35,1	93,1	70,1	51,2	109,5	161,4

[Retour au sommaire](#)

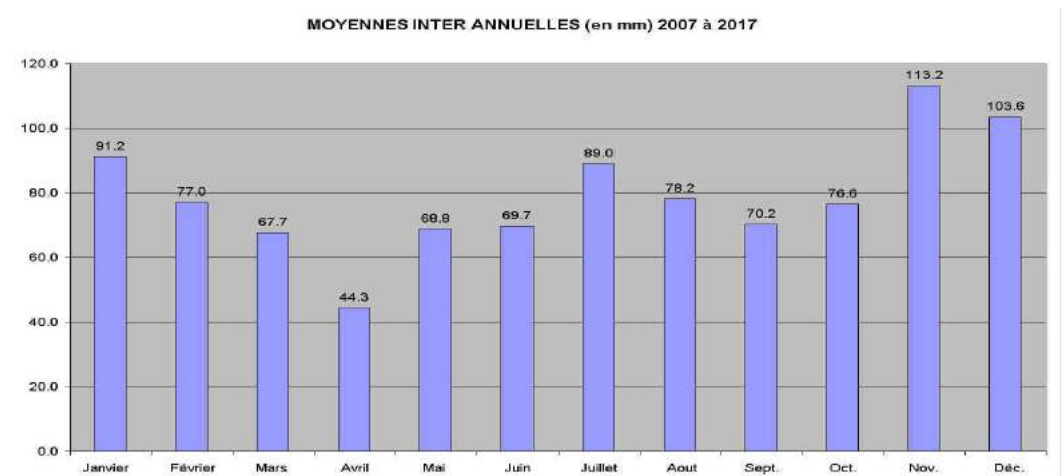
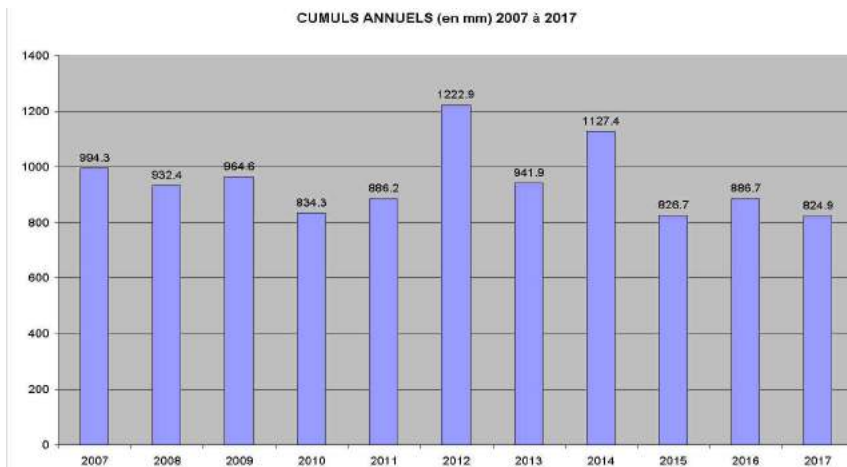
Codes

- \* Précipitations neigeuses
- E Précipitations estimées
- MQ Données manquantes
- Tr Traces (hauteur d'eau inférieure à 1/10 de millimètre)
- ( Indique que la donnée est ventilée sur les quelques jours où cette parenthèse est ouverte
- ) Indique la fin de la ventilation.

## CUMULS ANNUELS ET MOYENNES INTER-ANNUELLES ( en mm ) 2007 à 2017

### OURTON

	Janvier	Février	Mars	Avril	Mai	Juin	Juillet	Aout	Sept.	Oct.	Nov.	Déc.	Total annuel
<b>2007</b>	114,3	109,3	82,2	0,7	48,6	110	153,3	84,1	75,1	47,9	51,1	117,7	<b>994,3</b>
<b>2008</b>	84,5	39,7	134,3	50,2	52,5	75	71,7	106,4	89,4	75,7	102,3	50,7	<b>932,4</b>
<b>2009</b>	79,2	53,9	64,9	68,6	39,6	82,3	104,9	34,6	40,6	80,6	222,9	92,5	<b>964,6</b>
<b>2010</b>	59,7	113	58,6	14,5	60,4	43,8	47,6	89,9	100,9	91,3	121,9	32,7	<b>834,3</b>
<b>2011</b>	102,1	53,6	17,3	47,4	33,1	79	86,1	82,8	82,7	43,3	33	225,8	<b>886,2</b>
<b>2012</b>	92,4	26,3	94,4	116,3	39,0	83,7	156,7	53,2	69,0	183,8	124,9	183,2	<b>1222,9</b>
<b>2013</b>	85,9	79	56,8	38,1	82,6	89	47,2	32,3	63,1	126,4	161	80,5	<b>941,9</b>
<b>2014</b>	129,5	113,4	51,1	56,2	98,9	75,3	195,9	126,8	54,9	51,6	50,1	123,7	<b>1127,4</b>
<b>2015</b>	89,6	71,9	43,6	26,7	62	33,1	63,8	107,9	70,6	47,9	162,7	46,9	<b>826,7</b>
<b>2016</b>	109,8	113,8	79,6	61,8	152	76,6	16,3	48,7	55,8	42,5	105,8	24	<b>886,7</b>
<b>2017</b>	56,1	72,8	62,3	7	87,8	18,5	35,1	93,1	70,1	51,2	109,5	161,4	<b>824,9</b>
<b>Moyenne :</b>	<b>91,2</b>	<b>77,0</b>	<b>67,7</b>	<b>44,3</b>	<b>68,8</b>	<b>69,7</b>	<b>89,0</b>	<b>78,2</b>	<b>70,2</b>	<b>76,6</b>	<b>113,2</b>	<b>103,6</b>	<b>949,3</b>



[Retour au sommaire](#)



J/M	Janvier	Février	Mars	Avril	Mai	Juin	Juillet	Aout	Sept.	Oct.	Nov.	Déc.
1	0,5	1,2	0,9	0	0	0	0,2	0	17,3	0,1	0	3,8
2	0,9	0,3	0	0,3	0	0,4	0,3	2,9	19,3	4,3	1,4	* 0,5
3	0,2	1,7	4,8	0,1	3,6	0	0	0	3,2	0	0,3	0,4
4	1,9	3,6	5,8	0	0	0	0	0	0,8	0	2,2	0,1
5	0,7	18	11,2	0	0	2,3	0	0,2	2,6	0,6	1	0
6	0,1	5,3	0	0	0	1,6	7,1	0	0	0	0	0
7	0,9	0,6	0,6	0,1	0	0	0	0	5,7	3,2	0,3	4,8
8	0	0	2,8	0,1	0,8	0,6	0	3,5	20	0	0,2	0
9	2,6	0	0	0	0	0	0	9,1	0,1	0	0,6	2,4
10	0,3	0	0,1	0	0,1	0	0,5	19,7	4,2	0	4,7	18,2
11	0	* 1,6	0	0	1,8	0	9,1	0,9	11,5	0,5	8	19,2
12	23,3	0,1	0,1	0	4,4	0	1,5	0,5	2,1	0,2	1,7	16,5
13	2,6	0,1	0	0	0	0	0,1	0	3,9	0,1	E 1,5	13,8
14	0	0	0	0,2	0	0	0,9	14	2,4	0,1	0,2	* 15,5
15	3,5	0,6	0,1	0	0	0	0,1	3,7	1,4	0,1	0	9
16	0,6	0	0	0,3	0	0	0	0	4,9	0	4	0
17	0	0,2	2	0,6	5,4	0	0	5,3	9,1	0	E 0,5	2,2
18	0	0	2,4	1,7	27,1	0	0	3,4	5,6	0,1	E 7,5	0,1
19	0,2	0	0,2	0	0,2	0	5	0	0,1	2,3	0	0,1
20	0,1	E 1,5	1,5	0,1	0,2	0	0,3	2,5	0	1,9	4,5	0,9
21	0,1	E 0,5	0	0	0	0	0,3	1	0,7	11,3	0	0,4
22	0,1	E 0,8	0	0,1	0	0,6	7,5	0,1	0	0	0,5	0
23	0	2,6	0	0	0	0	1,4	0	0,1	1,4	7,9	0,1
24	0	0,3	0	1,7	0,1	0,1	7,3	0	0	0,1	6,8	0
25	0,1	0,1	0,1	3,2	0	0	0,6	0,1	0,1	0,1	0	2,1
26	0	0,1	0	7,3	0	0	0,2	0	0,1	0	E 9,5	7,5
27	0	27,8	0	0,2	2,6	1,3	0	0	4,4	0,1	E 19,5	6,4
28	0,1	8,8	0	0,1	0	0,8	3,5	0	0	0,4	0	0,2
29	8,4		0	0	0,1	1,1	4,9	33,5	0,2	5	0	5
30	1		0	1,2	0	0,1	1,7	19,5	0	0,6	11,8	5,4
31	0		0		0		0	0		0		15,5
Tot.	48,2	75,8	32,6	17,3	46,4	8,9	52,5	119,9	119,8	32,5	94,6	150,1

[Retour au sommaire](#)

## Codes

- \* Précipitations neigeuses
- E Précipitations estimées
- MQ Données manquantes
- Tr Traces (hauteur d'eau inférieure à 1/10 de millimètre)
- ( Indique que la donnée est ventilée sur les quelques jours où cette parenthèse est ouverte
- ) Indique la fin de la ventilation.

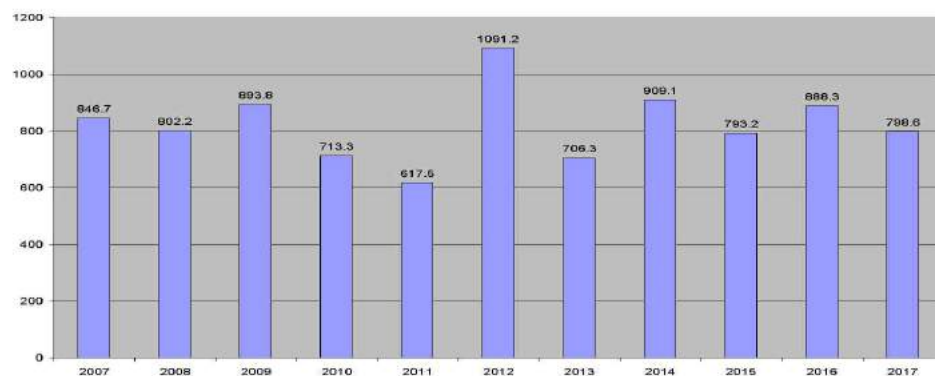
## CUMULS ANNUELS ET MOYENNES INTER-ANNUELLES ( en mm ) 2007 à 2017

### SAINT OMER

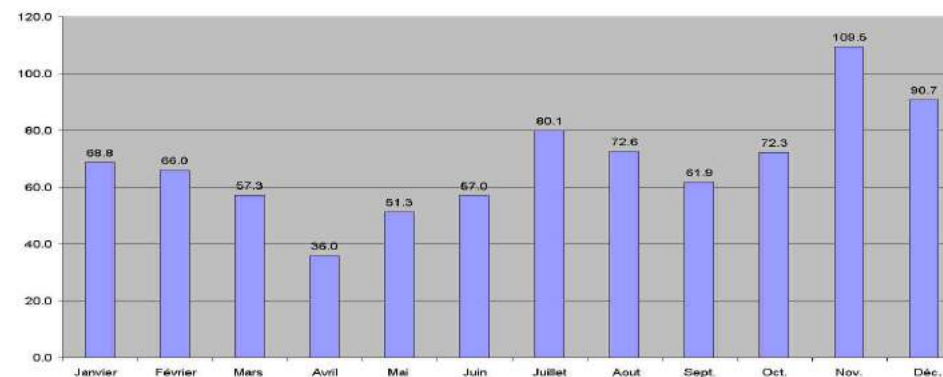
	Janvier	Février	Mars	Avril	Mai	Juin	Juillet	Aout	Sept.	Oct.	Nov.	Déc.	Total annuel
<b>2007</b>	81,9	81,2	67,6	1	76	87,2	116,3	33,5	123,7	39,8	48,5	90	<b>846,7</b>
<b>2008</b>	69,9	38,9	106,4	40,5	59	57,8	83,5	85,4	68,9	43,8	101,2	46,9	<b>802,2</b>
<b>2009</b>	70,9	49,3	49,6	48,3	34,9	76,1	89,4	24,1	18,9	64,1	246,7	121,5	<b>893,8</b>
<b>2010</b>	59,6	88,2	38,4	14,4	48,5	36,4	37,9	78,1	78,4	77,5	107,5	48,4	<b>713,3</b>
<b>2011</b>	49,6	41,2	17,1	15,3	10,2	60,4	68,4	89	37	26,2	36,3	166,8	<b>617,5</b>
<b>2012</b>	45,6	34,8	92,5	107,0	35,0	84,6	111,3	24,4	52,5	185,0	137,0	181,5	<b>1091,2</b>
<b>2013</b>	36,5	46	50,5	23	55,2	32,2	55,9	37,4	45,9	138,3	112,3	73,1	<b>706,3</b>
<b>2014</b>	81,7	140,3	44,2	32,2	69,5	29,6	154,5	140,9	26,6	74,6	47	68	<b>909,1</b>
<b>2015</b>	119,6	69,8	36,4	18,1	56,9	33,5	69,5	122,1	67,5	42,2	121,1	36,5	<b>793,2</b>
<b>2016</b>	93,4	60,2	95,3	78,7	73,1	120,5	41,7	44,3	41,6	71,7	152,5	15,3	<b>888,3</b>
<b>2017</b>	48,2	75,8	32,6	17,3	46,4	8,9	52,5	119,9	119,8	32,5	94,6	150,1	<b>798,6</b>

<b>Moyenne :</b>	<b>68,8</b>	<b>66,0</b>	<b>57,3</b>	<b>36,0</b>	<b>51,3</b>	<b>57,0</b>	<b>80,1</b>	<b>72,6</b>	<b>61,9</b>	<b>72,3</b>	<b>109,5</b>	<b>90,7</b>	<b>823,7</b>
------------------	-------------	-------------	-------------	-------------	-------------	-------------	-------------	-------------	-------------	-------------	--------------	-------------	--------------

CUMULS ANNUELS (en mm) 2007 à 2017



MOYENNES INTER ANNUELLES (en mm) 2007 à 2017



J/M	Janvier	Février	Mars	Avril	Mai	Juin	Juillet	Aout	Sept.	Oct.	Nov.	Déc.
1	1,2	2,3	1,4	0,1	5,6	0	0,3	0	8	2,3	0,1	1,9
2	1,3	3	0	0,2	0,3	0	0,5	5,5	0,8	6,7	0,1	1,5
3	0,2	3,2	13	0,2	3,5	0	0,1	0,1	1,9	0	0,2	1,4
4	0,6	3,7	5,3	1,8	0	0	0	0	1	0	1,8	0
5	2,3	17,1	13,2	0	0,1	E 8,7	0,1	0,2	5,9	0,9	0,9	0
6	0,5	6,8	0,1	0,1	0	E 2,1	8,5	0,1	0,2	0	0,1	0,6
7	1,8	0,6	4,8	0	0	E 0,3	0,1	0,1	6	7,9	0,4	9,4
8	0,3	0	11,5	0,1	0,9	E 2,2	0,1	2,2	30,1	0,1	5,8	0
9	8,7	0	0,1	0,1	0	0	0	0,2	0,1	0,9	2,4	6,2
10	2,6	0	0,1	0	0,2	0	0,8	29,2	5,2	1,2	8,5	17,4
11	0	0,3	0,1	0,2	2,3	0	29,5	8	8,9	1,3	15,2	24
12	29,9	0,6	0	0,1	1,3	0,1	5,2	1,5	5,4	1,4	1,7	9,8
13	1,3	0,1	0,1	0	0,2	0	0	0,1	6,2	0,1	0	23,4
14	0,1	0	0	0,7	0,1	0	0,1	15	1,3	0,2	1,4	6,7
15	3,8	0,3	0,2	0,5	0	0	0,1	0,1	2,5	0	0,5	2,5
16	0,7	0,1	0,1	0,2	0	0	0	1,2	5,9	0,1	6,3	0
17	0,1	0,1	1,3	5,5	7,7	0	0	9,5	0,1	0	0	13,8
18	0	0,2	8,3	0,2	36,3	0,1	7,5	8,6	0,8	0,3	14,7	0,1
19	0	0,7	0,9	0,1	0,9	0	1,6	0	0,2	6,8	0,6	0,6
20	0,1	0,5	3,6	0,1	0	0,1	5,5	2,7	0,1	4,3	13,2	2,1
21	0	1,5	0	0	0	0	1,5	2,8	0,5	27,5	0,1	1,8
22	0,1	1,2	1,7	0	0	0,2	15,5	0,1	0,1	0	2,3	0,4
23	0,1	0,8	0	0	0,1	0	2,5	0	0	15,9	17,9	2,1
24	1	1	0	0,9	0,1	5,5	7,8	0,1	0,1	2	4,7	2,8
25	0	0,6	0	2,9	0	0,3	0,1	0	0,2	2	0,2	2,5
26	0	1,3	0	5,7	0,1	0	1,2	0,1	0	0	6,7	18,7
27	0,2	23,3	0,1	1,1	2,5	12,6	0	0	3,7	0,2	21,2	4,1
28	0	0	0	0	0	3	2,4	0,1	2,8	0,2	3,4	0,4
29	18,9		0,1	0	0	4,8	11,7	23,8	1,2	0,8	4,4	8,1
30	0,9		0	0	0,1	0	4,8	15,2	0	0,1	0	7,7
31	0		0		0		0	0		0		0
Tot.	76,7	69,3	66	20,8	62,3	40	107,5	126,5	99,2	83,2	134,8	170

[Retour au sommaire](#)

## Codes

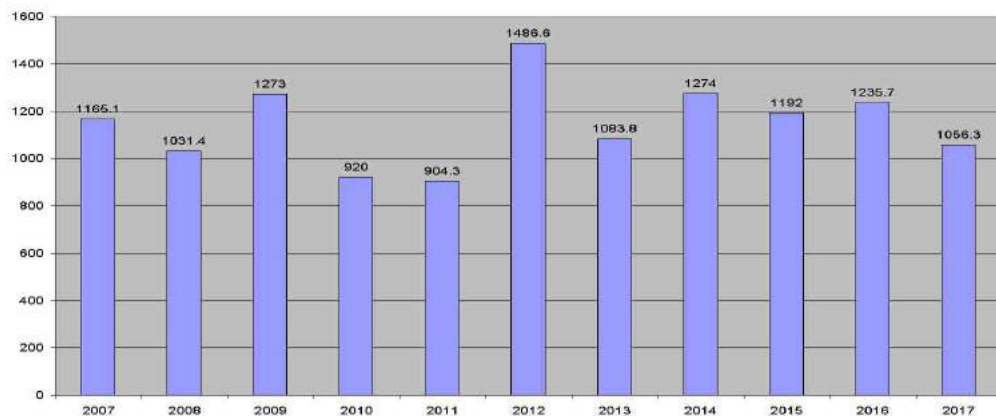
- \* Précipitations neigeuses
- E Précipitations estimées
- MQ Données manquantes
- Tr Traces (hauteur d'eau inférieure à 1/10 de millimètre)
- ( Indique que la donnée est ventilée sur les quelques jours où cette parenthèse est ouverte
- ) Indique la fin de la ventilation.

## CUMULS ANNUELS ET MOYENNES INTER-ANNUELLES ( en mm ) 2007 à 2017

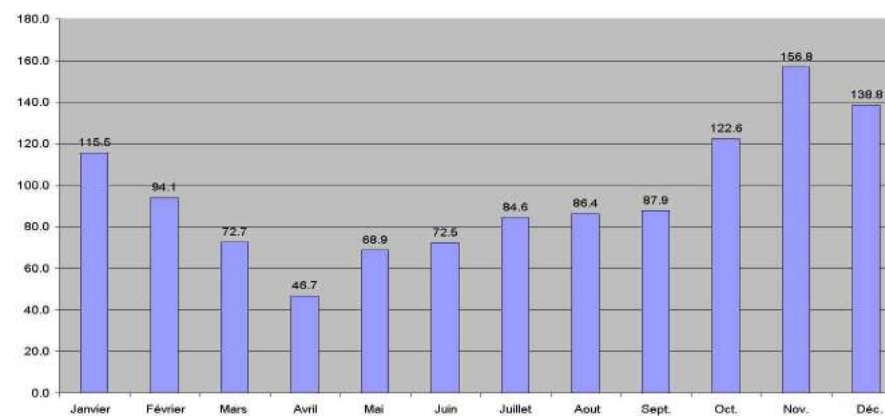
### WIRWIGNES

	Janvier	Février	Mars	Avril	Mai	Juin	Juillet	Aout	Sept.	Oct.	Nov.	Déc.	Total annuel
<b>2007</b>	98,9	96,6	77	3,2	110,1	148,7	171,5	76,2	119,6	66,4	83,8	113,1	<b>1165,1</b>
<b>2008</b>	98,1	55,6	144,5	76,4	87,5	35,4	60,4	82,2	122,9	95,6	111,9	60,9	<b>1031,4</b>
<b>2009</b>	98,1	66,6	75,6	61,5	50,6	90,4	108,3	21,2	51,1	145,8	319,5	184,3	<b>1273</b>
<b>2010</b>	57,8	114,9	63,1	17,5	62,9	28,6	29,5	128,1	84,1	109	139,5	85	<b>920</b>
<b>2011</b>	99,7	66	28,5	18,8	10,7	77,1	74	105,1	87,2	43,1	59	235,1	<b>904,3</b>
<b>2012</b>	72,0	24,6	87,9	143,8	41,8	121,4	102,0	44,9	86,1	306,0	197,9	258,2	<b>1486,6</b>
<b>2013</b>	100,4	61,3	48,5	42,7	90,8	39,7	61,2	42,5	86,6	180,8	178,2	151,1	<b>1083,8</b>
<b>2014</b>	160,9	224,4	65,7	37,1	88,5	30,9	90,3	128	24,8	146,2	116,2	161	<b>1274,0</b>
<b>2015</b>	209,5	123,3	36,4	19,6	62,4	46,1	110,4	114,9	144,8	80,1	171,7	72,8	<b>1192,0</b>
<b>2016</b>	198,5	133	106,2	72,4	89,8	139,4	15,7	80,3	60,2	91,9	212,8	35,5	<b>1235,7</b>
<b>2017</b>	76,7	69,3	66	20,8	62,3	40	107,5	126,5	99,2	83,2	134,8	170	<b>1056,3</b>
<b>Moyenne :</b>	<b>115,5</b>	<b>94,1</b>	<b>72,7</b>	<b>46,7</b>	<b>68,9</b>	<b>72,5</b>	<b>84,6</b>	<b>86,4</b>	<b>87,9</b>	<b>122,6</b>	<b>156,8</b>	<b>138,8</b>	<b>1147,5</b>

CUMULS ANNUELS (en mm) 2007 à 2017



MOYENNES INTER ANNUELLES (en mm) 2007 à 2017



[Retour au sommaire](#)

## 5 - CONCLUSION

Le bassin Artois – Picardie a été marqué en 2017 par des cumuls inférieurs aux moyennes inter-annuelles sur la quasi totalité du Pas-de-Calais et sur la totalité du Nord.

A noter deux particularités majeures pour 2017 :

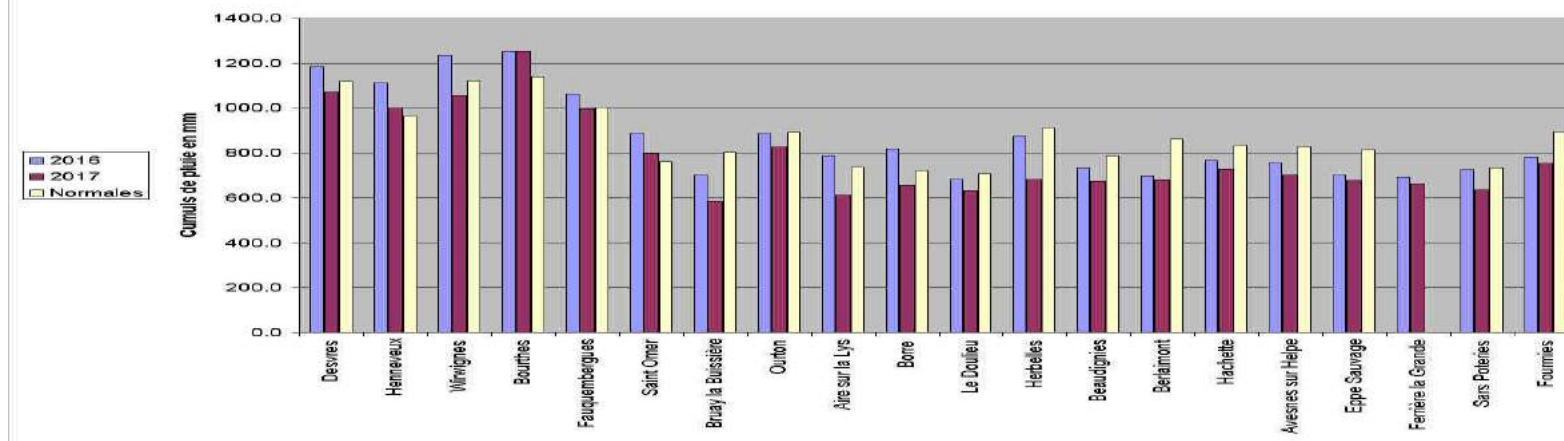
- les cumuls de précipitations des mois de janvier, avril, juin et octobre sont nettement inférieurs aux cumuls moyens inter-annuels.
- les cumuls de précipitations des mois de novembre et décembre sont très supérieurs aux cumuls moyens inter-annuels.

En 2017, les cumuls de pluie sont les plus importants sur la côte d'Opale, les bassins versants de l'Aa, de la Liane. Ils sont les plus faibles dans l'Artois et dans l'Avesnois.

Les cumuls de pluie sont les plus faibles sur les secteurs de Béthune à Arras ainsi que sur les secteurs de Lille, Lens, Douai, Cambrai et Valenciennes.

Sur le bassin Artois-Picardie, les secteurs dont les cumuls sont les plus élevés ont des valeurs en 2017 inférieures de 100 millimètres comparées aux secteurs les plus arrosés en 2016.

Evolution des cumuls annuels 2017 et Comparaison avec 2016 et aux normales



On observe qu'en 2017 les cumuls de pluie enregistrés sur la quasi totalité du bassin Artois – Picardie sont inférieurs aux cumuls de 2016 et globalement inférieurs aux normales.

Direction régionale de l'environnement, de l'aménagement et du logement  
44 rue de Tournai BP 259 - 59019 Lille cedex  
Tél : 03 20 19 48 48  
Fax : 03 20 13 48 78  
[www.hauts-de-france.developpement-durable.gouv.fr](http://www.hauts-de-france.developpement-durable.gouv.fr)