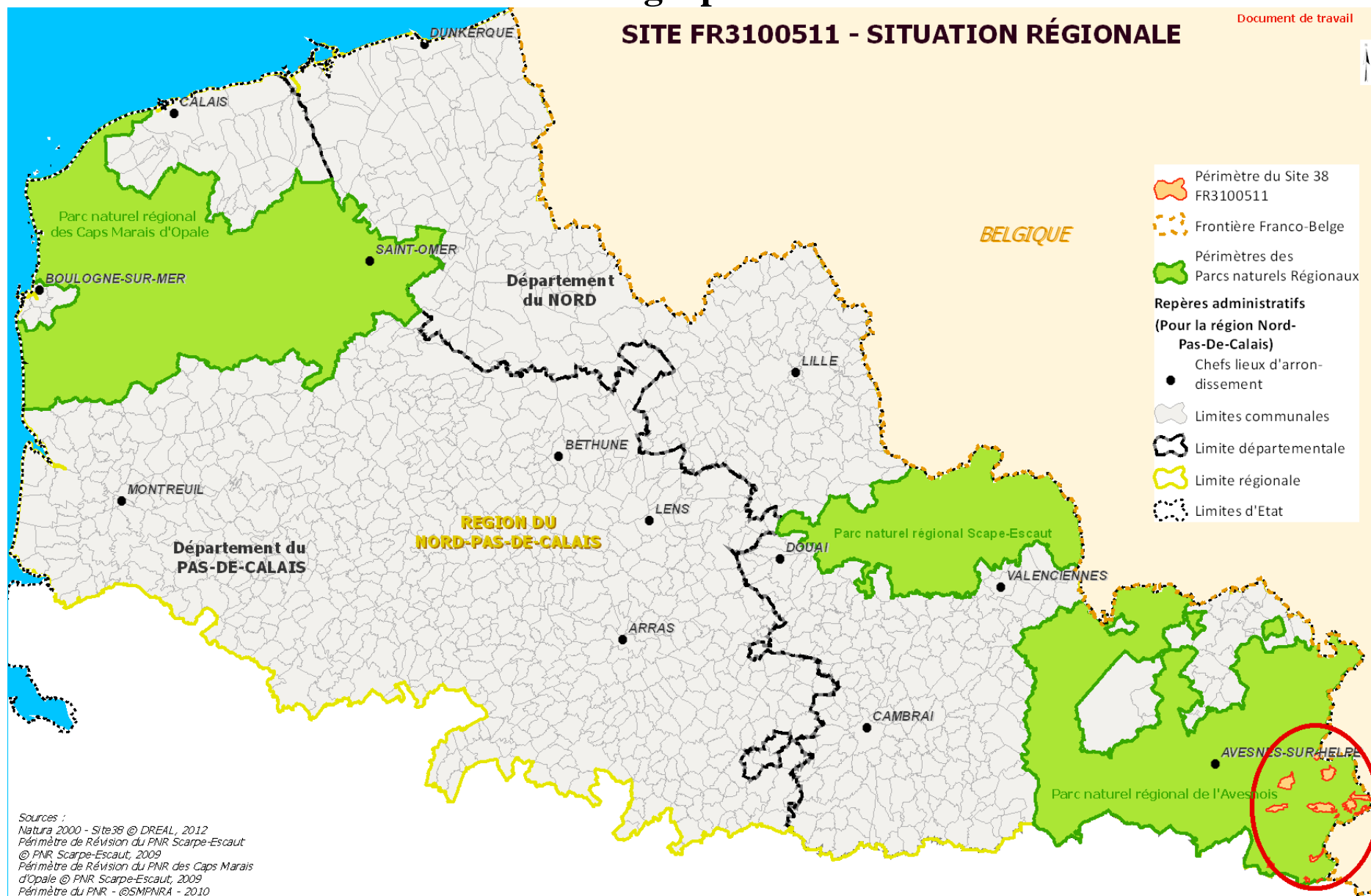


Cartographie n°1 :

SITE FR3100511 - SITUATION RÉGIONALE

Document de travail



- Périmètre du Site 38 FR3100511
- Frontière Franco-Belge
- Périmètres des Parcs naturels Régionaux
- Repères administratifs (Pour la région Nord-Pas-De-Calais)
 - Chefs lieux d'arrondissement
 - Limites communales
 - Limite départementale
 - Limite régionale
 - Limites d'Etat

Sources :
Natura 2000 - Site 38 © DREAL, 2012
Périmètre de Révision du PNR Scarpe-Escaut © PNR Scarpe-Escaut, 2009
Périmètre de Révision du PNR des Caps Marais d'Opale © PNR Scarpe-Escaut, 2009
Périmètre du PNR - © SMPNRA - 2010
Limite d'état - © ESRI Data & Maps - 2005
Limite régionale, départementale, communale, chefs lieux, frontière - SIGALE/BD Carto © IGN - Paris - 1989



Copie et reproduction interdites



Réalisation: ENR.x/SMPNRA, janvier 2015

Sites du réseau Natura 2000 en Nord Pas-de-Calais

Sites terrestres et mixtes

- "Habitats - faune - flore" (noms abrégés)

- 01 Dunes de la plaine maritime flamande
- 02 Dunes de Ghysbède
- 04 Falaises et pelouses du Cap Blanc Nez...
- 05 Falaises, dunes et marais du Cap Gris Nez
- 06 Falaises et dunes de Wimereux, estuaire de la Stock
- 07 Estuaire de la Canche, forêt d'Herblot...
- 08 Dunes et marais arrière-littoraux de la plaine maritime picarde
- 09 Dunes de l'Authie et moitiés de Benck
- 10 Coteau de Danne et de Camiers
- 11 Pelouses et bois de la cuestas sud du bouonnais
- 12 Pelouses et bois des cuestas du bouonnais, forêt de Gunes
- 14 Pelouses, bois, landes du plateau d'Heffaut...
- 15 Coteau de la Montaigne d'Acquin, pelouses du Val de Lumbres
- 16 Moyenne vallée de l'Authie
- 18 Landes, marais et bois du plateau de Somus-St-Josse
- 19 Basse vallée de l'Authie
- 21 Prairies et marais tourbeux de Gunes

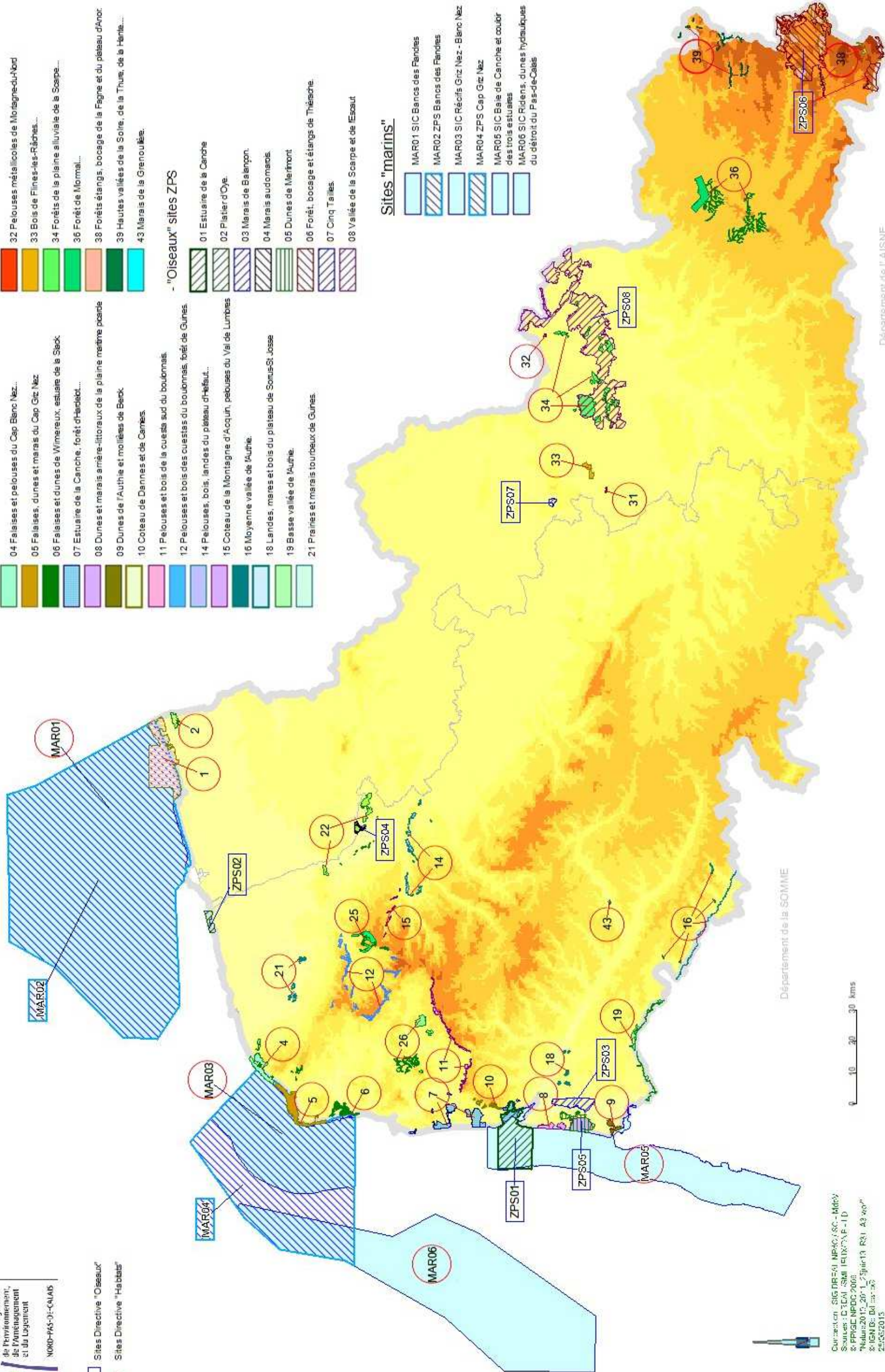
- 22 Prairies, marais, forêts et bois de la cuestas autochtone
- 25 Forêt de Toumenem et pelouses de la cuestas du Pays de Lièques
- 26 Forêt de Desvres et de Boulogne
- 31 Pelouses métalliques de la plaine de la Scarpe
- 32 Pelouses métalliques de Montignieu-Nord
- 33 Bois de Flines-les-Râches...
- 34 Forêts de la plaine alluviale de la Scarpe...
- 36 Forêt de Mormal...
- 38 Forêts étangs, bocage de la Fagne et du plateau d'Anor
- 39 Hautes vallées de la Solre, de la Thure, de la Hante...
- 43 Marais de la Grenouillère

"Oiseaux" sites ZPS

- 01 Estuaire de la Canche
- 02 Platier d'Oye
- 03 Marais de Balançon
- 04 Marais audomarois
- 05 Dunes de Merfont
- 06 Forêt, bocage et étangs de Thiérache
- 07 Cinq Tailles
- 08 Vallée de la Scarpe et de l'Esout

Sites "marins"

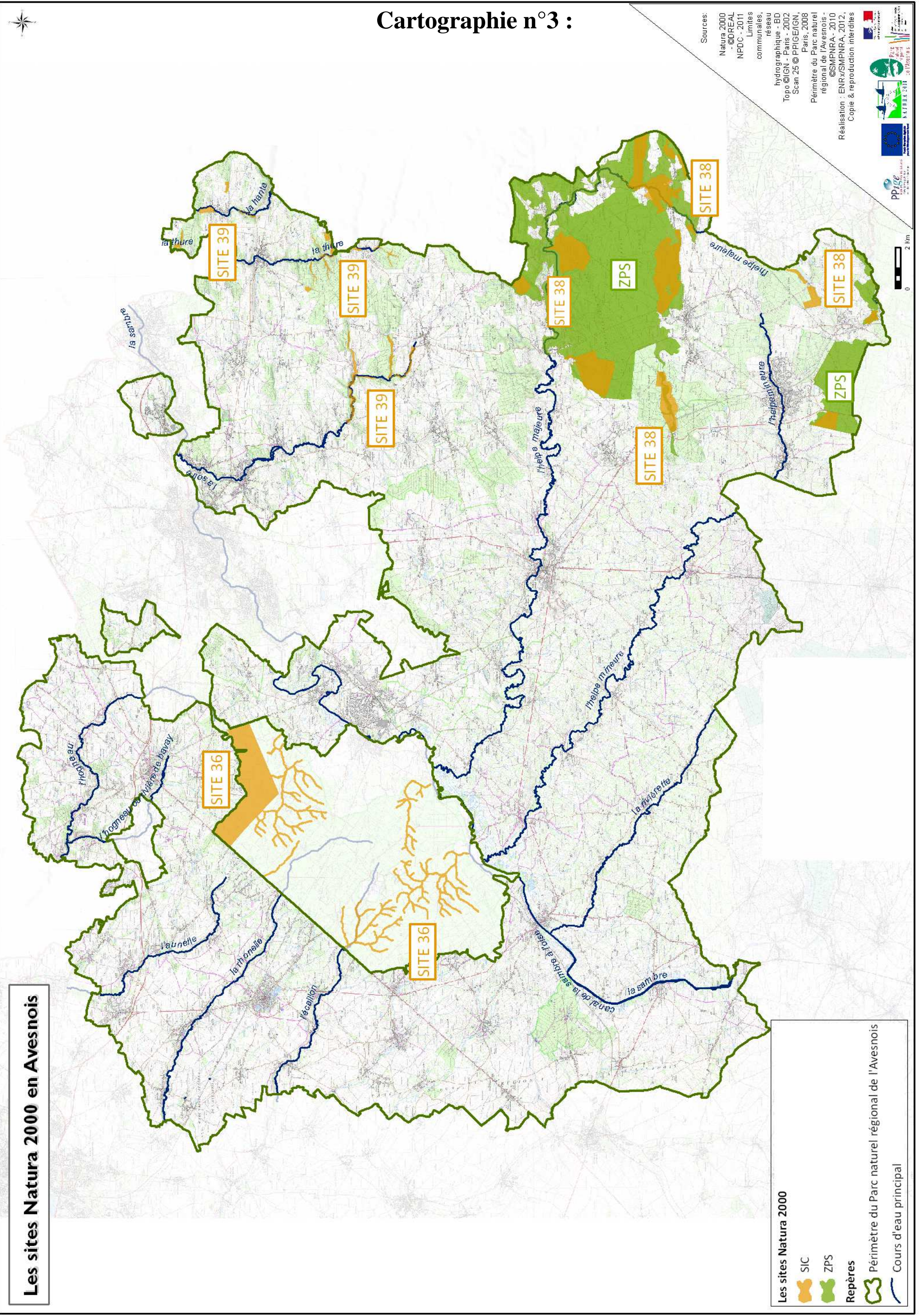
- MAR01 SIC Bancs des Flandres
- MAR02 ZPS Bancs des Flandres
- MAR03 SIC Récifs Gris Nez - Blanc Nez
- MAR04 ZPS Cap Gris Nez
- MAR05 SIC Baie de Canche et coteau des trois estuaires
- MAR06 SIC Ridenis, dunes hydrauliques du détroit du Pas-de-Calais



Cartographie n°2 :

Cartographie n°3 :

Les sites Natura 2000 en Avesnois



Les sites Natura 2000

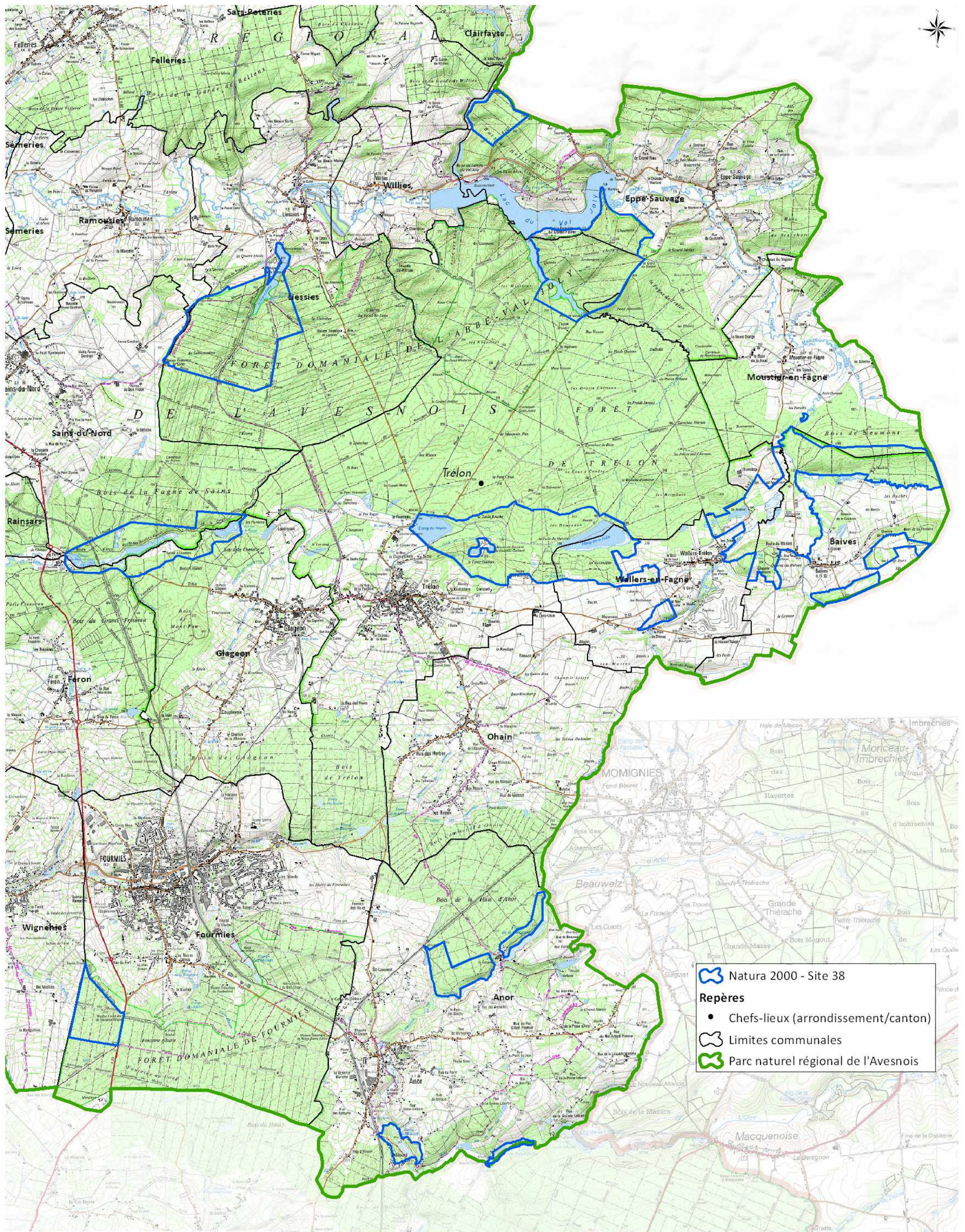
- SIC
- ZPS
- Repères

- Périmètre du Parc naturel régional de l'Avesnois
- Cours d'eau principal

Sources:
Natura 2000
- GDRREAL
NPDC - 2011
Limites
communales,
réseau
hydrographique - BD
Topo ©IGN - Paris - 2002
Scan 25 © PPIGE/IGN,
Paris, 2008
Périmètre du Parc naturel
régional de l'Avesnois -
©SMPNRA - 2010
Réalisation : ENR/SMPNRA, 2012,
Copie & reproduction interdites



Cartographie n°4 : Site RF3100511 - Périmètre du site 38



Natura 2000 - Site 38

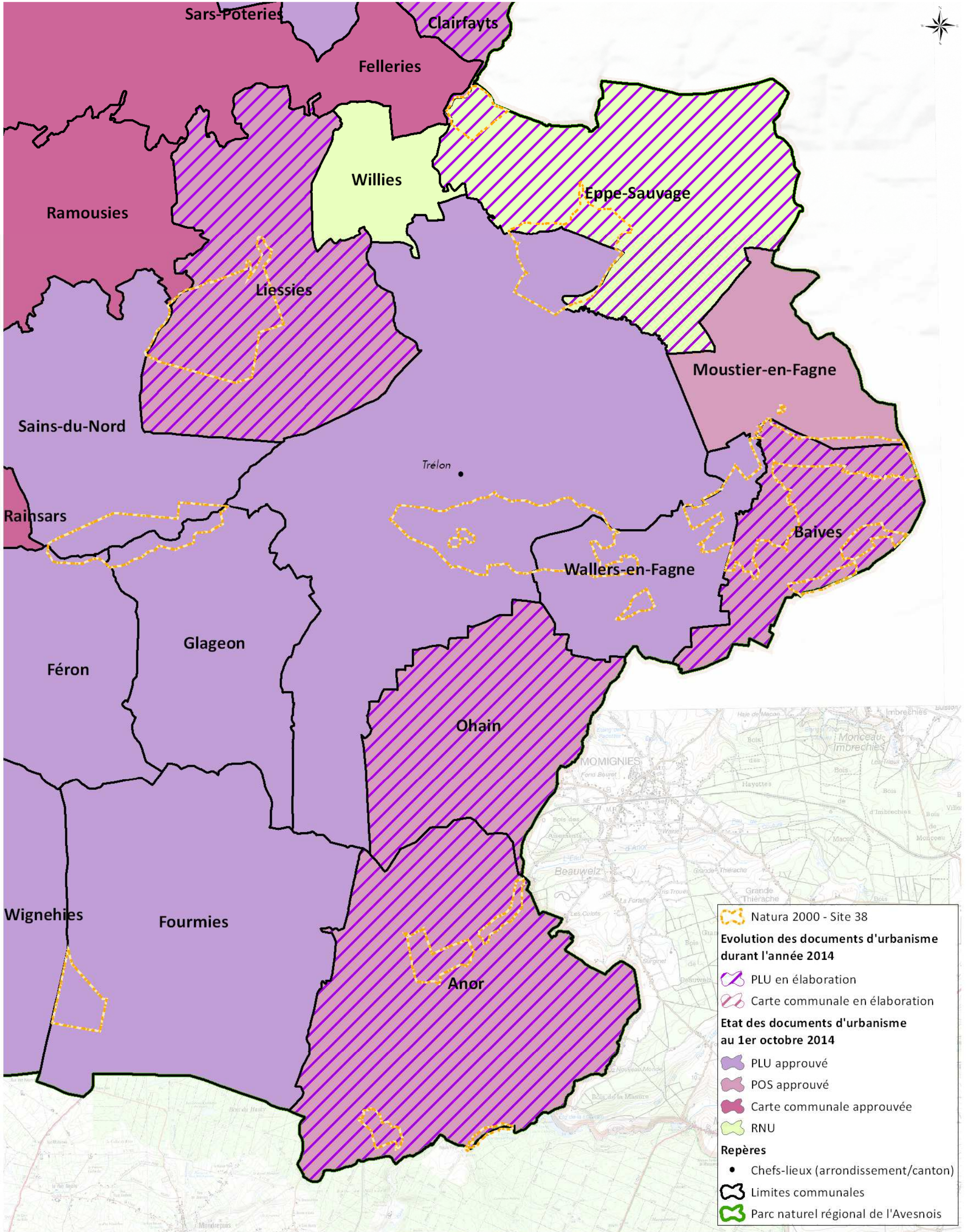
Repères

- Chefs-lieux (arrondissement/canton)
- ▭ Limites communales
- ▭ Parc naturel régional de l'Avesnois

Sources :
 Natura 2000-Site 38 © DREAL, 2012
 Scan 25 © IGN, 2008
 Parc naturel régional de l'Avesnois © Pnra, 2010
 Cantons et limites communales et réseau hydrographique
 - BD TOPO © IGN, Paris, 2002
 Réalisation : ENR/SMPNRA, Janvier 2015
 Copie et reproduction interdites



Cartographie n°5 : Site RF3100511 - Documents d'urbanisme

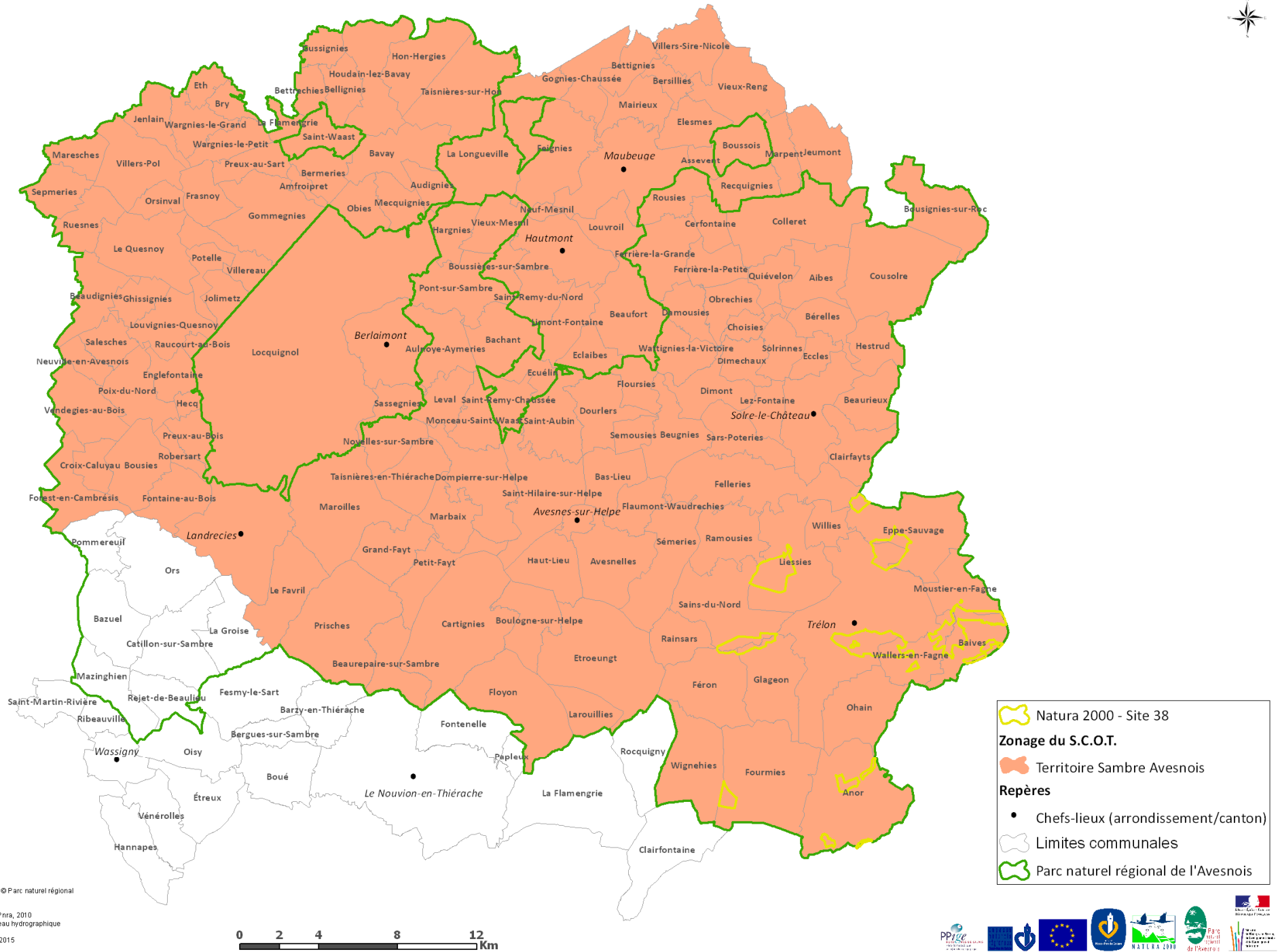


Sources :
 Natura 2000-Site 38 © DREAL, 2012
 Documents d'urbanisme © DDMT, 2012 et Parc naturel régional de l'Avesnois, 2014
 Parc naturel régional de l'Avesnois © Pnra, 2010
 Cantons et limites communales et réseau hydrographique - BD TOPO © IGN, Paris, 2002
 Réalisation : ENR/SMPNRA, Février 2015
 Copie et reproduction interdites



Cartographie n°6 :

Site RF3100511 - le schéma de cohérence territoriale Sambre avesnois

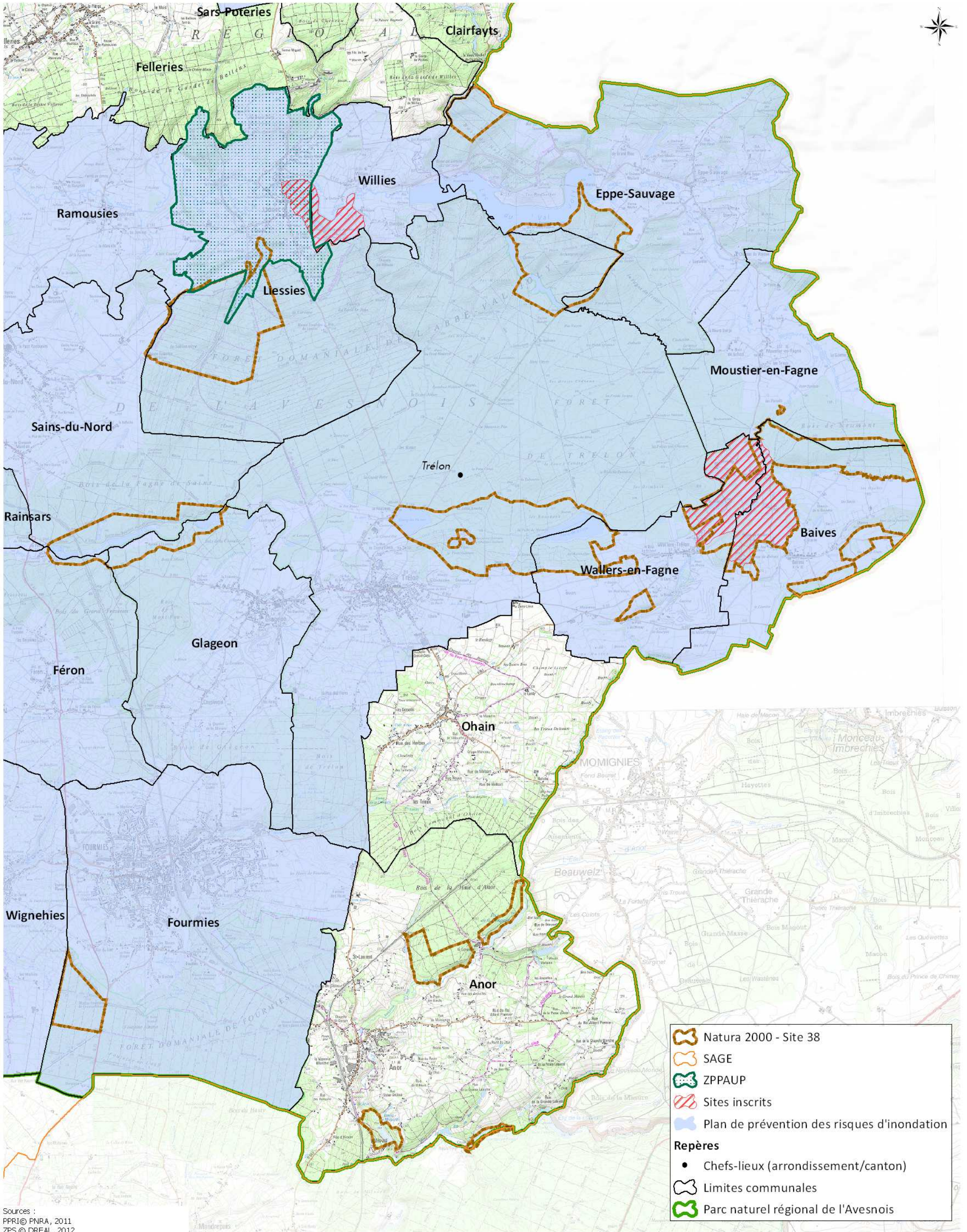


Sources :
 Zonage du S.C.O.T. Sambre Avesnois © Parc naturel régional de l'Avesnois, 2012
 Natura 2000 - © DREAL NPDC - 2011
 Parc naturel régional de l'Avesnois © Pnra, 2010
 Cantons et limites communales et réseau hydrographique
 - BD TOPO © IGN, Paris, 2002
 Réalisation : ENR/SMP/NRA, Février 2015
 Copie et reproduction interdites



Cartographie n°7 :

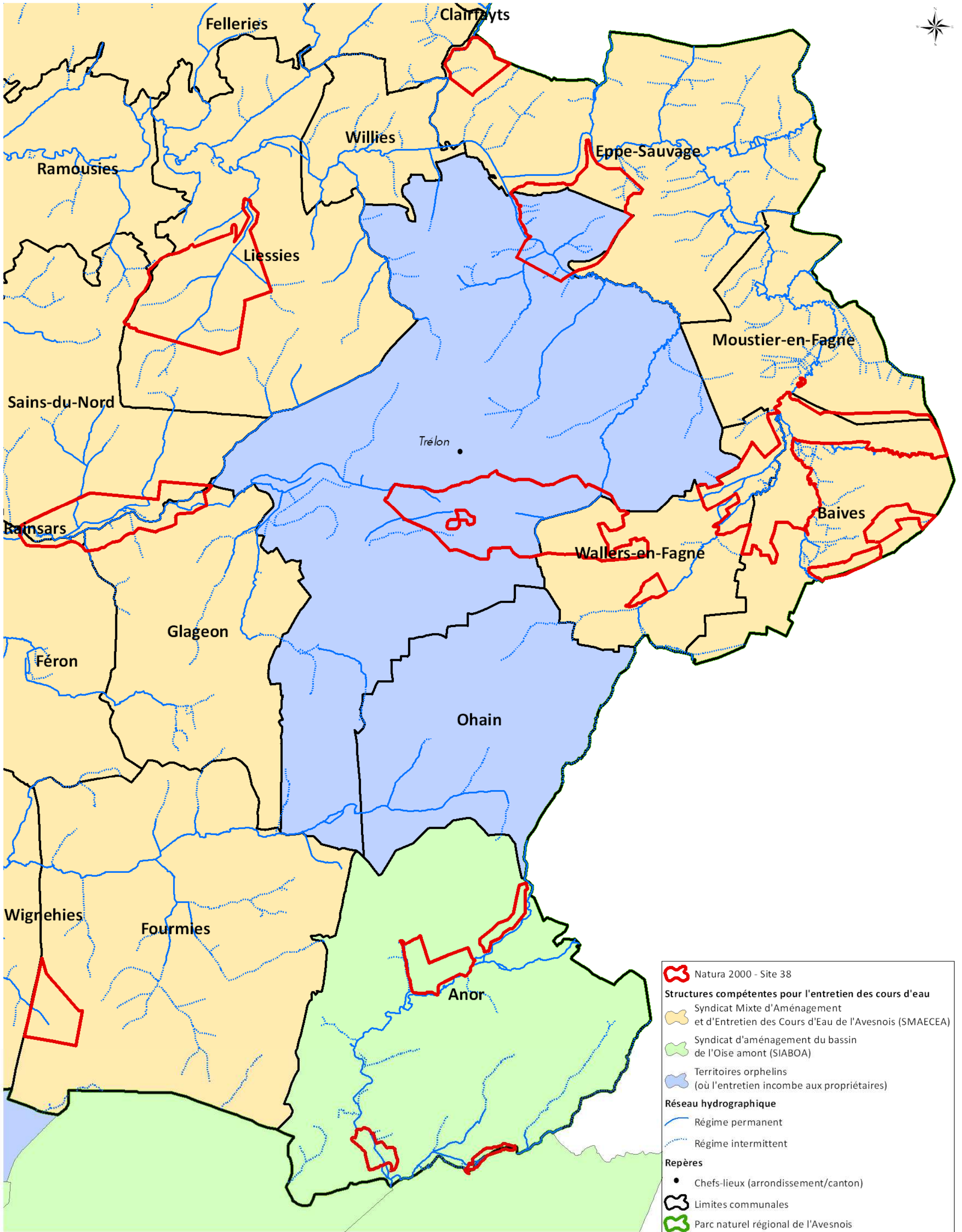
Site RF3100511 - Périmètres environnementaux et protégés



Sources :
 PPRi © PNRA, 2011
 ZPS © DREAL, 2012
 Sites inscrits © DREAL, 2008
 Périmètre du SAGE de la Sambre © SMPNRA - 2004
 ZPPAUP © Dren NPCD-2002
 Natura 2000-Site 38 © DREAL, 2012
 Scan 25 © IGN, 2008
 Parc naturel régional de l'Avesnois © Prira, 2010
 Limites communales- BD TOPO © IGN, Paris, 2002
 Réalisation : ENR/SMPNRA, Janvier 2015
 Copie et reproduction interdites



Cartographie n°8 : Site RF3100511 - Structures compétentes pour l'entretien des cours d'eau

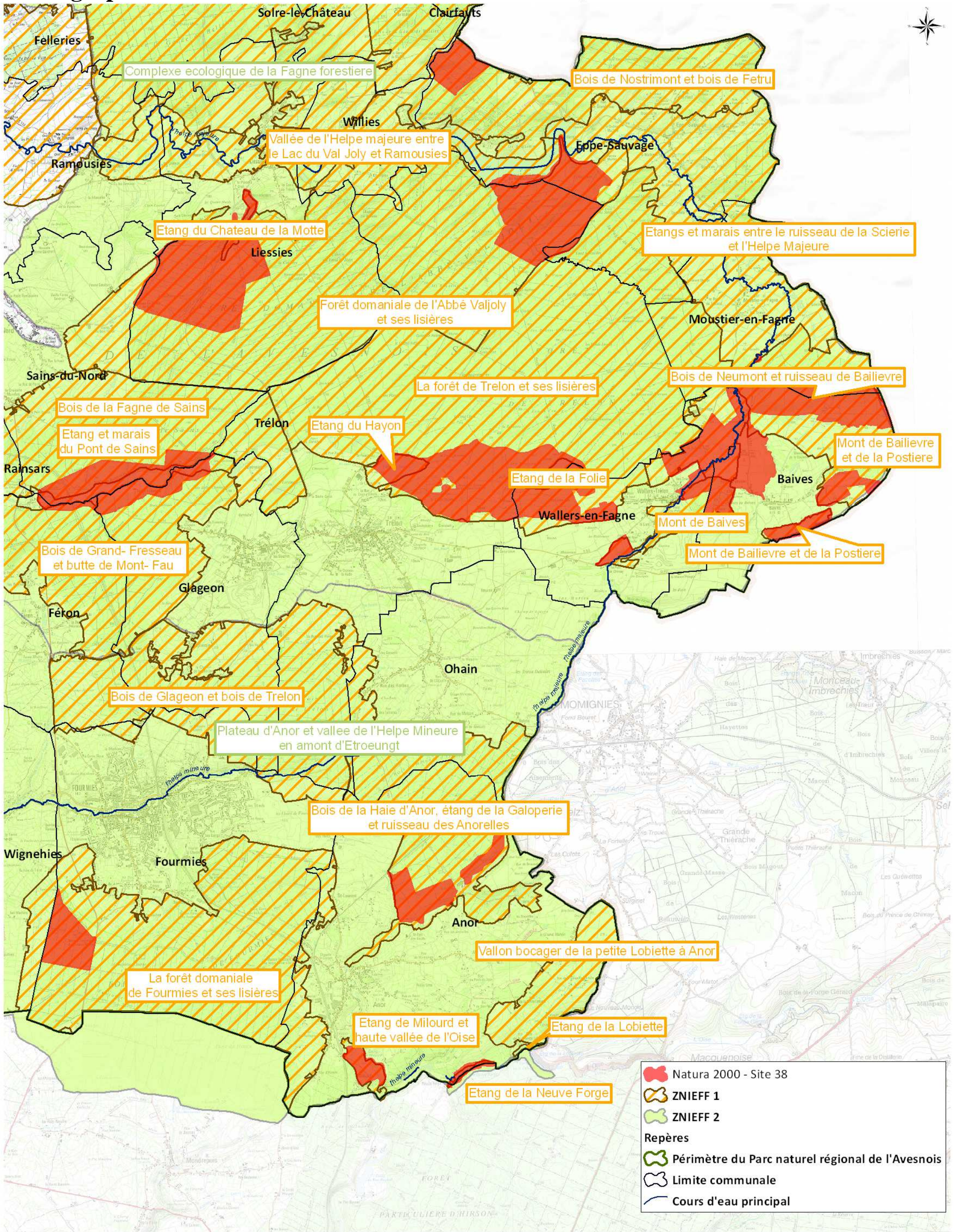


Sources :
Natura 2000-Site 38 © DREAL, 2012
Compétence entretien des cours d'eau non domaniaux © PnRA au titre du SAGE de la Sambre, 2012; d'après SMAECEA, AMVS, 2014
Parc naturel régional de l'Avesnois © Pnra, 2010
Cantons et limites communales et réseau hydrographique - BD TOPO © IGN, Paris, 2002
Réalisation : ENR/SMPNRA, Février 2015
Copie et reproduction interdites

0 0,5 1 2 3Km



Cartographie n°9 : Site FR3100511 - ZNIEFF incluses au périmètre

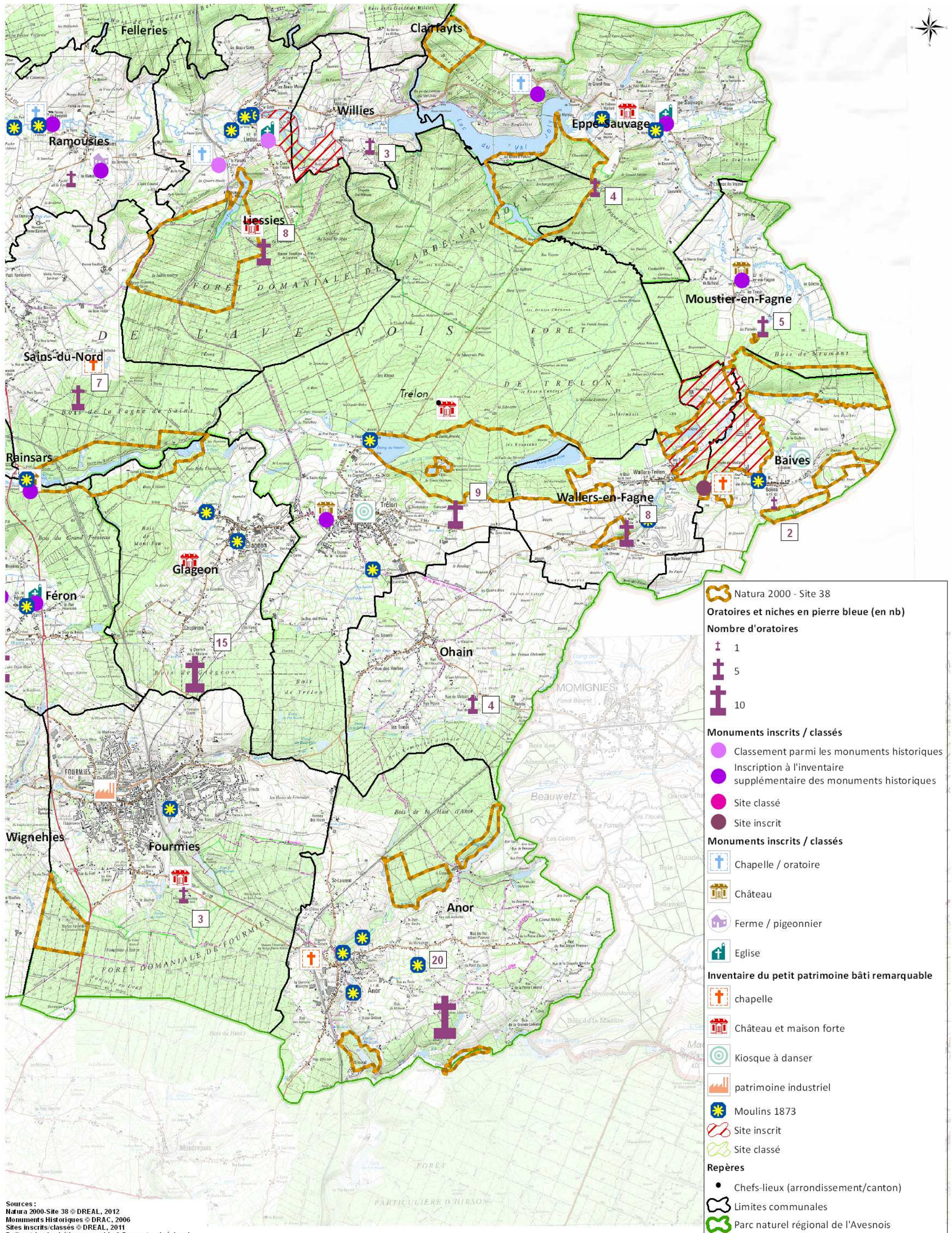


Sources :
 Natura 2000 - site 38 ©DREAL-2012
 ZNIEFF©DREAL-2012
 Limites communales, réseau hydrographique - BD Topo ©IGN - Paris - 2002
 Scan 25 © PPIGE/IGN, Paris, 2008
 Périmètre du Parc naturel régional de l'Avesnois ©SMPNRA - 2010
 Réalisation : ENR/SMPNRA, janvier 2015
 Copie & reproduction interdites

0 0,5 1 2 3 Km



Cartographie n°10 : Site RF3100511 - Patrimoine bâti et sites inscrits

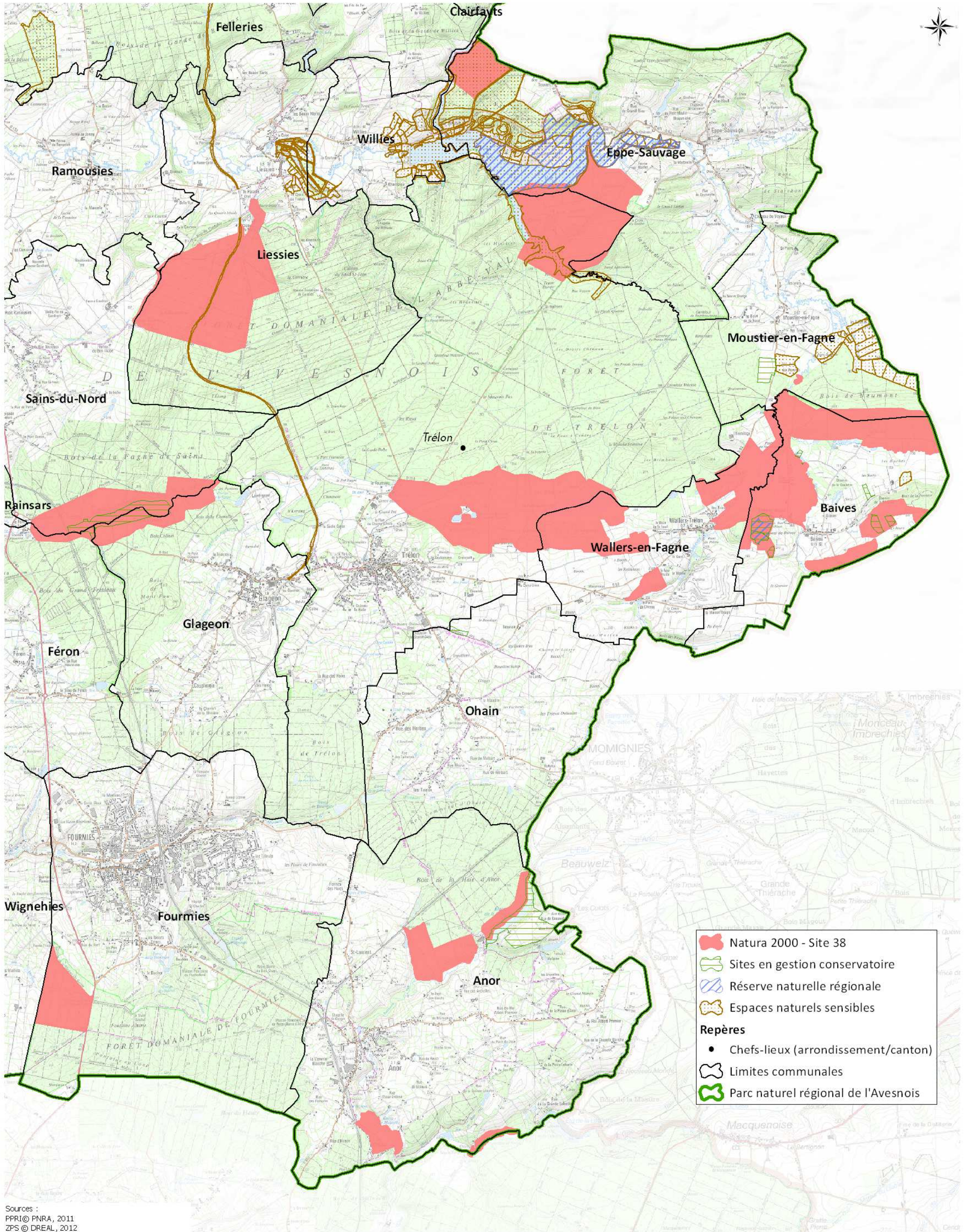


Sources :
 Natura 2000 - Site 38 © DREAL, 2012
 Monuments Historiques © DRAC, 2006
 Sites inscrits/classés © DREAL, 2011
 Petit patrimoine bâti remarquable © Parc naturel régional de l'Avesnois (Pnra), 1998
 Oratoires © Pnra, 2006 d'après « Oratoires et niches de pierre bleue 59-02 » de René GUIRLINGER et Jean-Noël MARISSAL Scan 25 © IGN, 2008
 Parc naturel régional de l'Avesnois © Pnra, 2010
 Cantons et limites communales et réseau hydrographique - BD TOPO © IGN, Paris, 2002
 Réalisation : ENR/SMPNRA, Février 2015
 Copie et reproduction interdites

0 0,5 1 2 3Km



Cartographie n°11 : Site RF3100511 - Sites naturels protégés

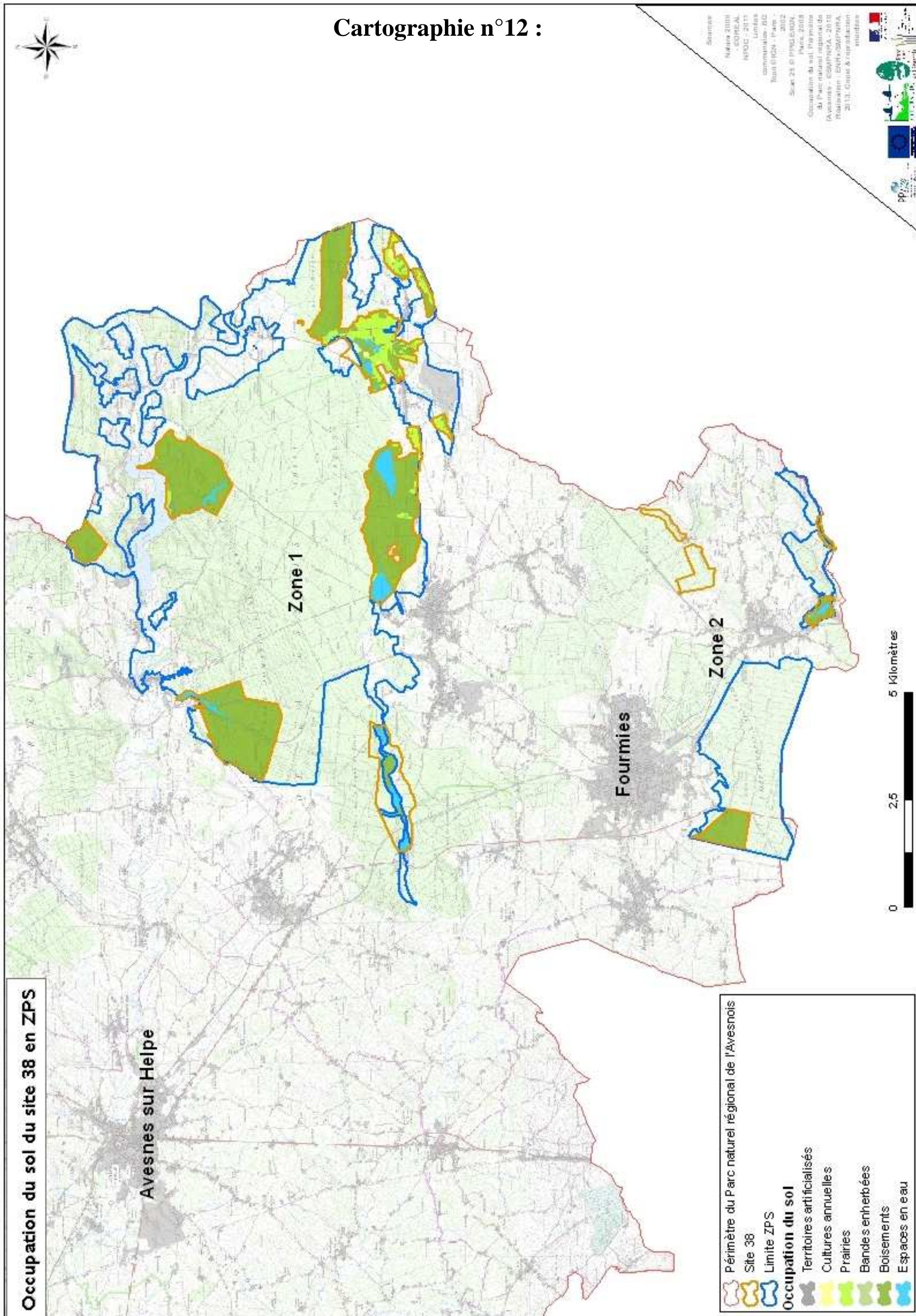


Sources :
 PPRi © PNRA, 2011
 ZPS © DREAL, 2012
 Sites inscrits © DREAL, 2008
 Périmètre du SAGE de la Sambre © SMPNRA - 2004
 ZPPAUP © Dren NPCD-2002
 Natura 2000-Site 38 © DREAL, 2012
 Scan 25 © IGN, 2008
 Parc naturel régional de l'Avesnois © Pnra, 2010
 Limites communales- BD TOPO © IGN, Paris, 2002
 Réalisation : ENR/SMPNRA, Janvier 2015
 Copie et reproduction interdites



Cartographie n°12 :

Occupation du sol du site 38 en ZPS



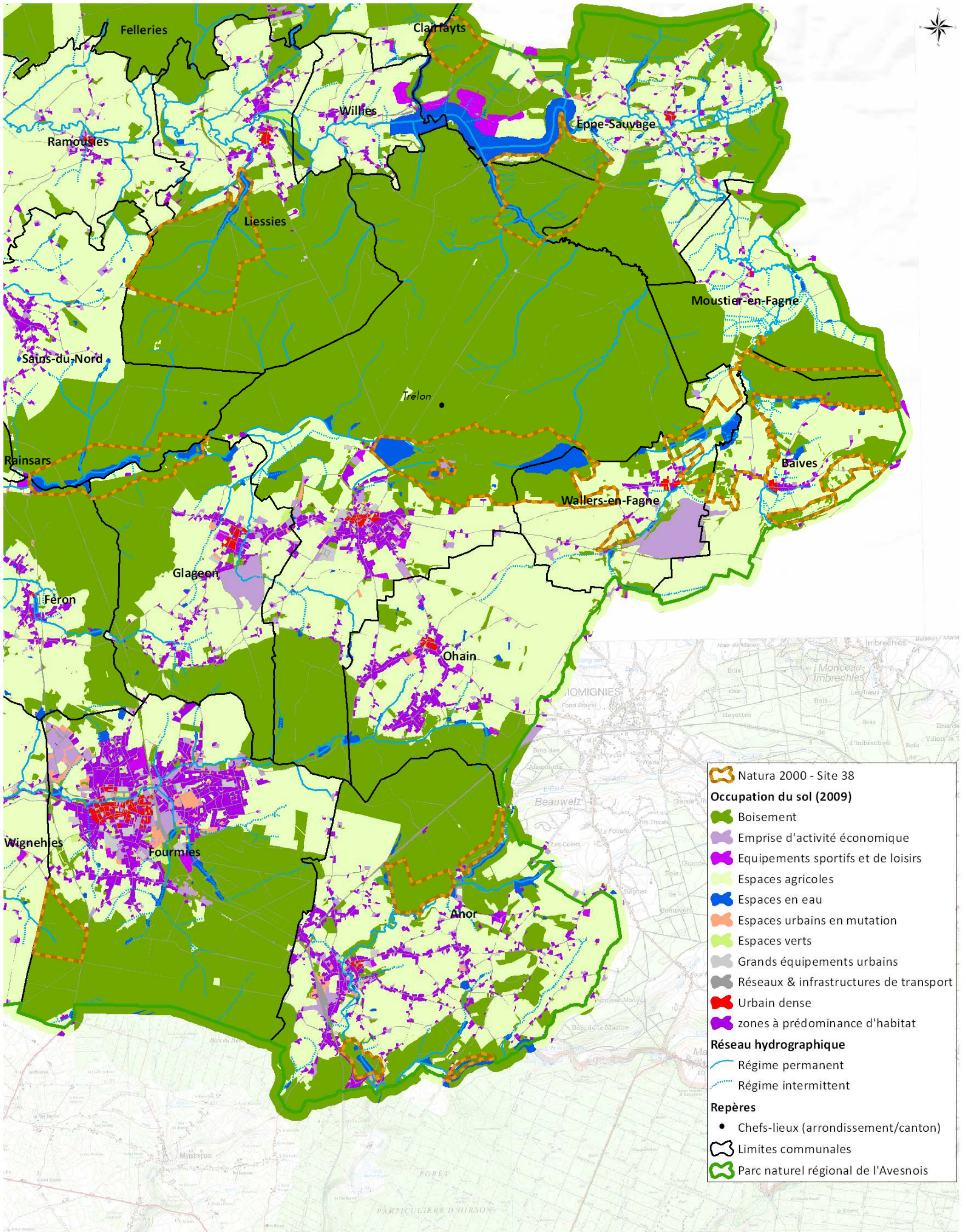
- Périmètre du Parc naturel régional de l'Avesnois
- Site 38
- Limite ZPS
- Occupation du sol**
- Territoires artificialisés
- Cultures annuelles
- Prairies
- Bandes enherbées
- Boisements
- Espaces en eau



Source
 Métrix 2008
 - CORCA
 NPOC - 2011
 - Umbas
 - commandite - DIC
 - Haut Sillon - Parc -
 2002
 - Scan 24 © PINGUON
 - Parc, 2008
 Occupation du sol, Périmètre
 du Parc naturel régional de
 l'Avesnois - CSMP/PRNA - 2010
 Maintien : ENH/CSMP/PRNA
 2013. Toute réimpression
 interdite



Cartographie n°13 : Site RF3100511 - Occupation du sol



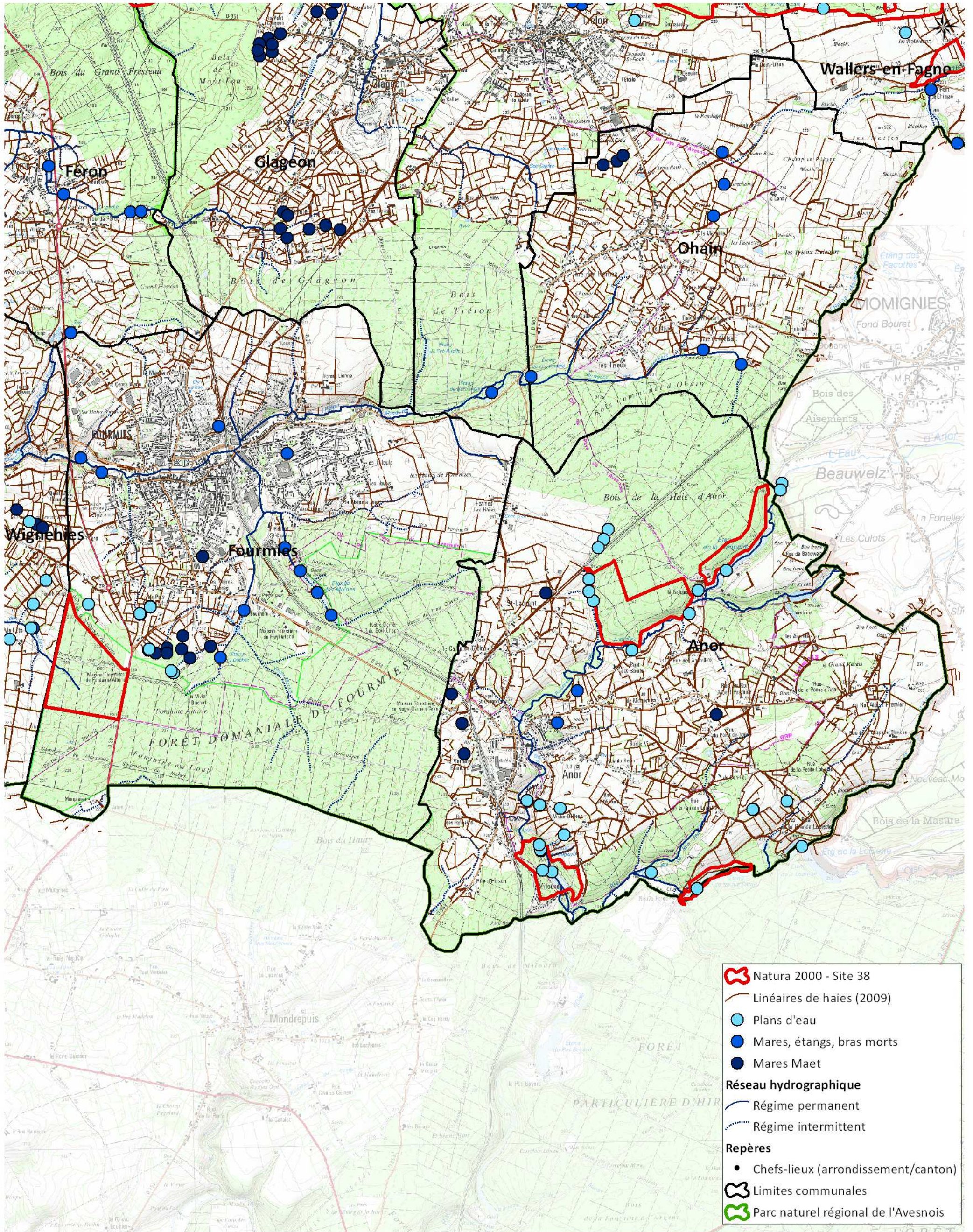
Sources :
 Natura 2000-Site 38 © DREAL, 2012
 Occupation du sol © Photo-interprétation Pnra, 2009
 Parc naturel régional de l'Avesnois © Pnra, 2010
 Cantons et limites communales et réseau hydrographique
 - BD TOPO © IGN, Paris, 2002
 Réalisation : ENR/SMPNRA, Février 2015
 Copie et reproduction interdites

0 0,5 1 2 3Km



Cartographie n°14 :

Site RF3100511 - Eléments du paysage - mares et bocage

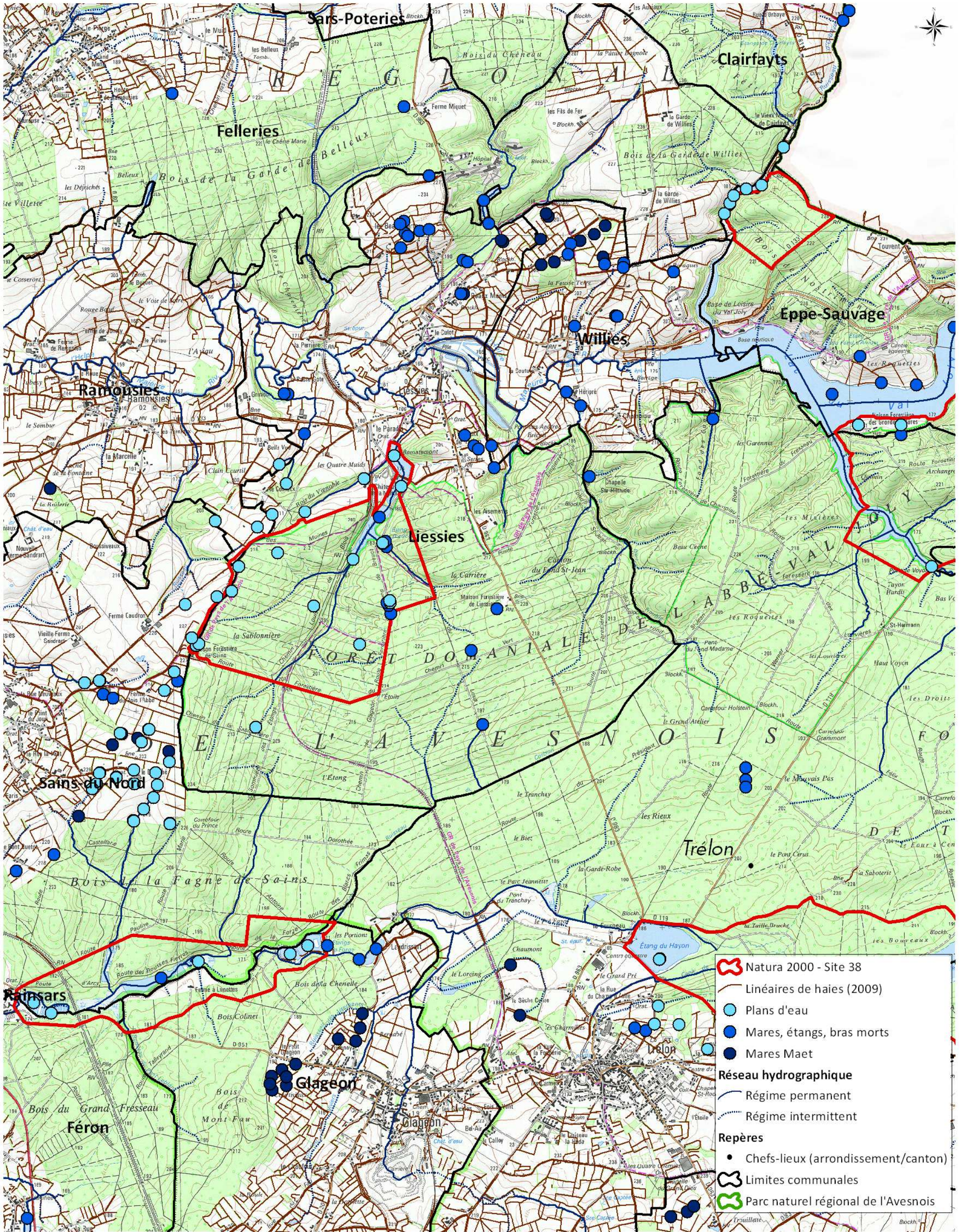


Sources :
 Natura 2000-Site 38 © DREAL, 2012
 Occupation du sol - Linéaires de haies © Photo-interprétation Pnra, 2009
 Mares Maet © Pnra, 2014
 Plans d'eau, mares, étangs, bras morts © Pnra, 2014
 Parc naturel régional de l'Avesnois © Pnra, 2010
 Cantons et limites communales et réseau hydrographique
 -BD TOPO © IGN, Paris, 2002
 Réalisation : ENR/SMPNRA, Février 2015
 Copie et reproduction interdites

0 0,5 1 2 3Km



Cartographie n°15 : Site RF3100511 - Eléments du paysage - mares et bocage

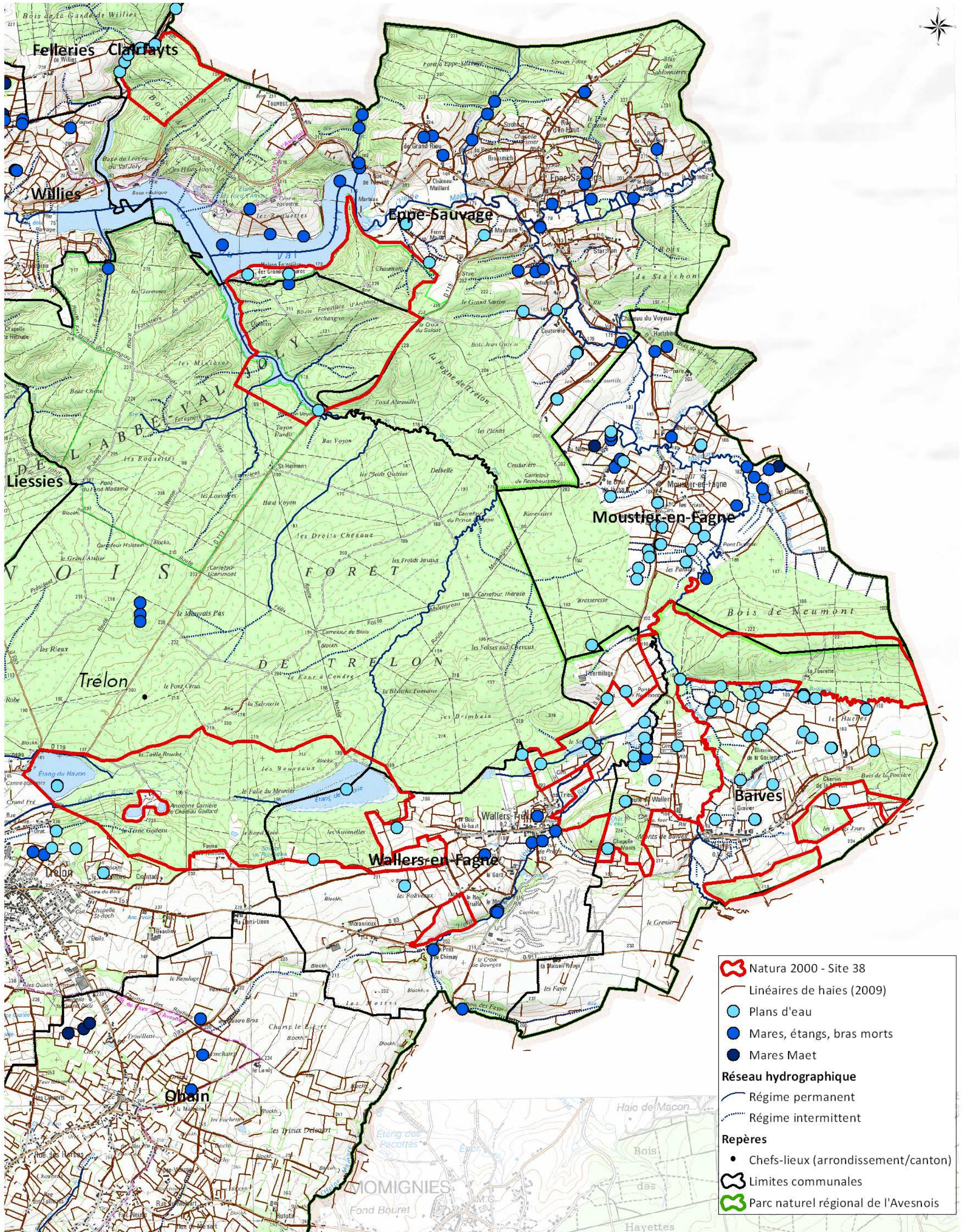


Sources :
 Natura 2000 - Site 38 © DREAL, 2012
 Occupation du sol - Linéaires de haies © Photo-interprétation Pnra, 2009
 Mares Maet © Pnra, 2014
 Plans d'eau, mares, étangs, bras morts © Pnra, 2014
 Parc naturel régional de l'Avesnois © Pnra, 2010
 Cantons et limites communales et réseau hydrographique
 - BD TOPO © IGN, Paris, 2002
 Réalisation : ENR/SMPNRA, Février 2015
 Copie et reproduction interdites

0 0,5 1 2 3Km



Cartographie n°16 : Site RF3100511 - Eléments du paysage - mares et bocage

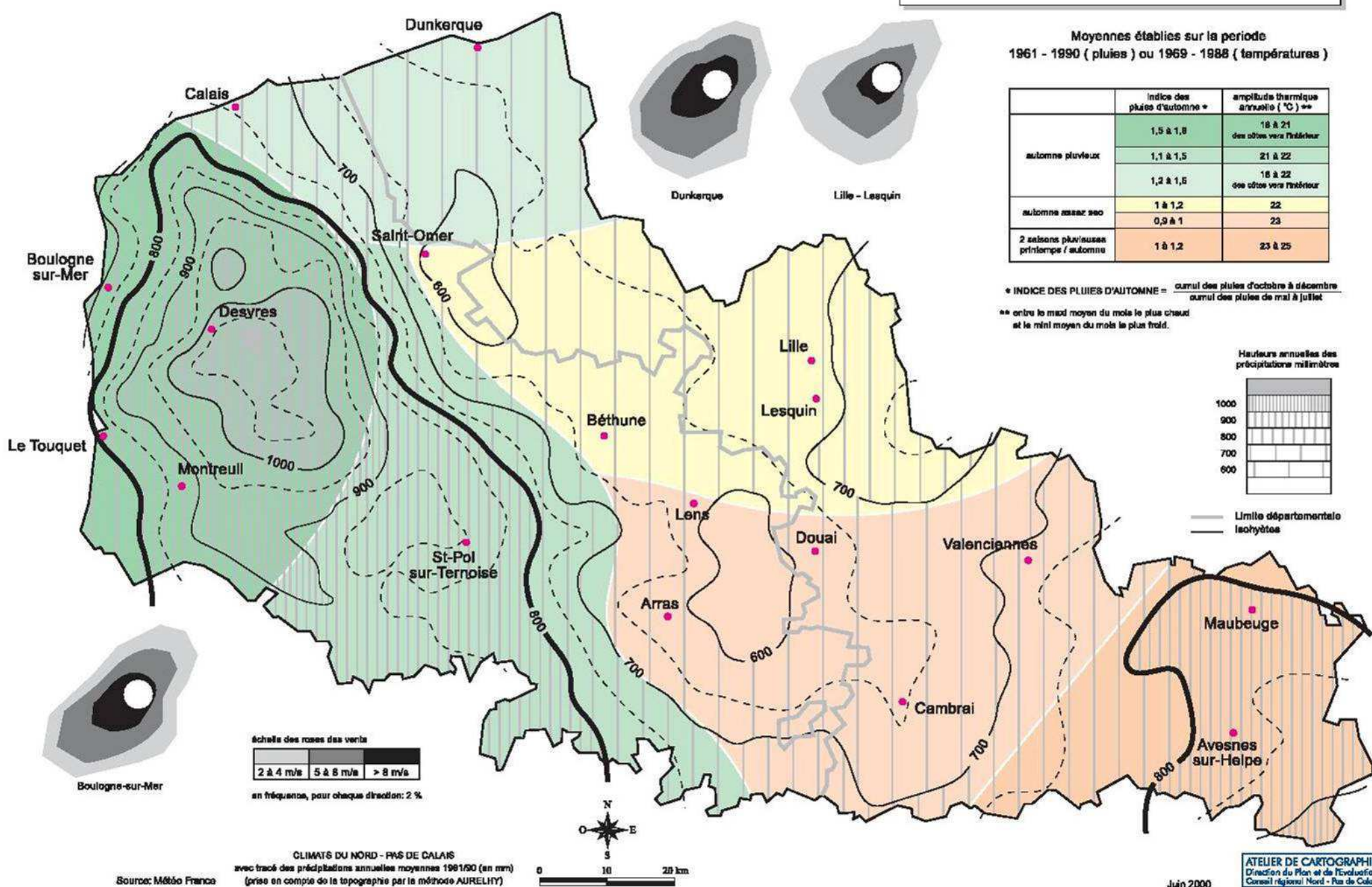


Sources :
 Natura 2000-Site 38 © DREAL, 2012
 Occupation du sol - Linéaires de haies © Photo-interprétation Pnra, 2009
 Mares Maet © Pnra, 2014
 Plans d'eau, mares, étangs, bras morts © Pnra, 2014
 Parc naturel régional de l'Avesnois © Pnra, 2010
 Cantons et limites communales et réseau hydrographique
 - BD TOPO © IGN, Paris, 2002
 Réalisation : ENR/SMPNRA, Février 2015
 Copie et reproduction interdites

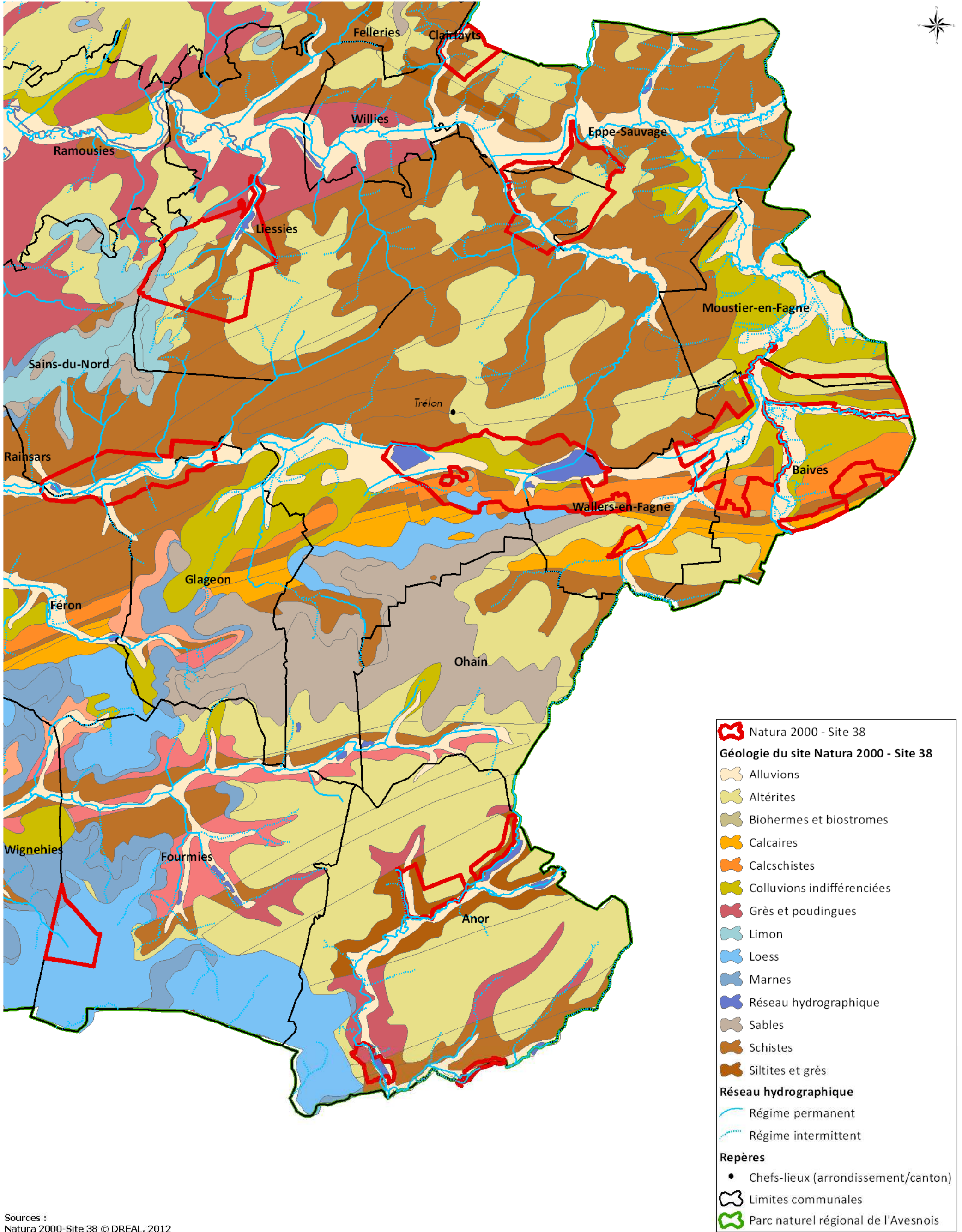


Cartographie n°17 :

Description des zones climatiques



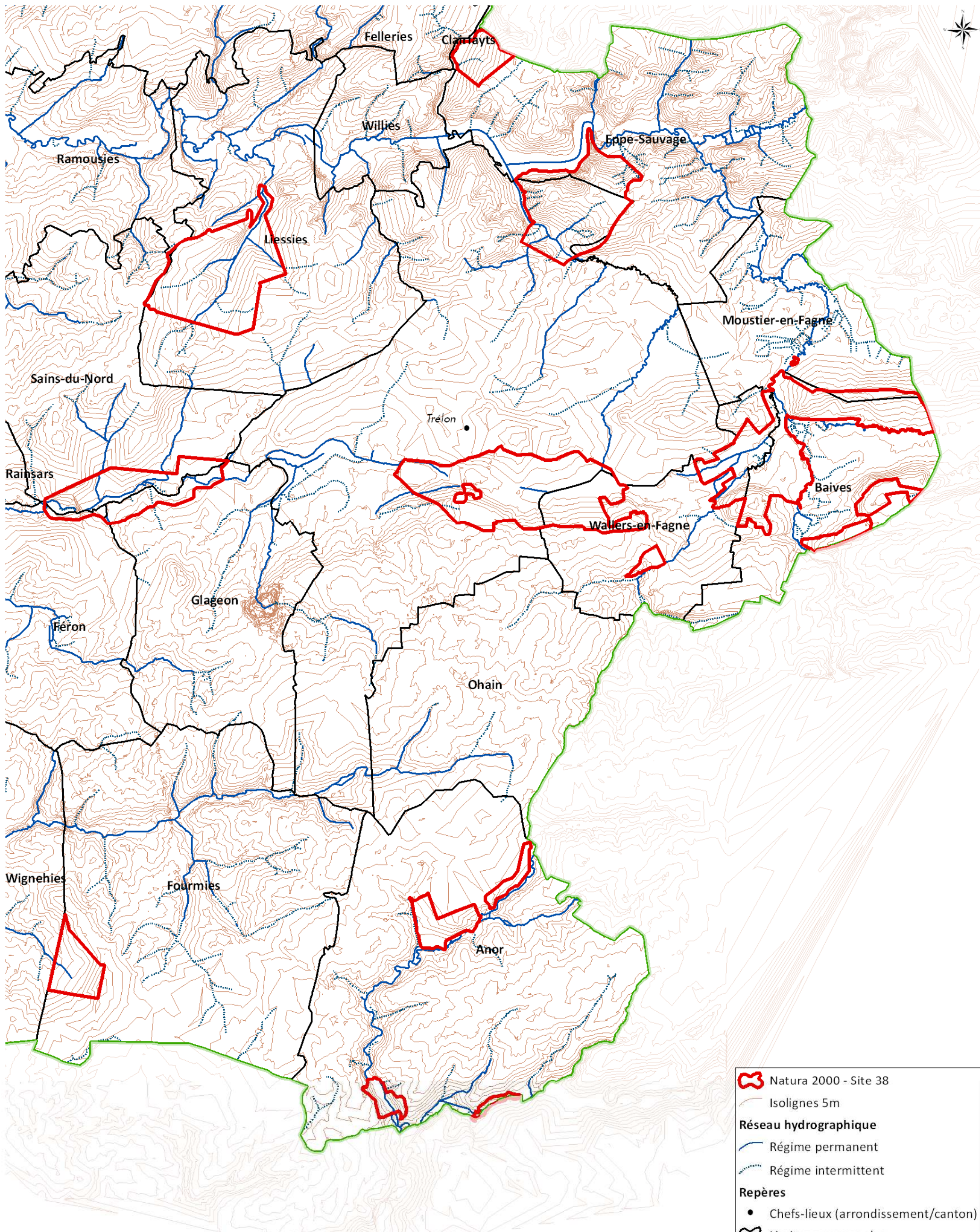
Cartographie n°18 : Site RF3100511 - Géologie










Sources :
 Natura 2000-Site 38 © DREAL, 2012
 Géologie © BRGM - 2004 / © IGN-Paris - 1994.
 Scan 25 © IGN, 2008
 Parc naturel régional de l'Avesnois © Pnra, 2010
 Cantons et limites communales et réseau hydrographique
 - BD TOPO © IGN, Paris, 2002
 Réalisation : ENRx/SMPNRA, Janvier 2015
 Copie et reproduction interdites



Cartographie n°19 : Site RF3100511 - Topographie



-  Natura 2000 - Site 38
-  Isolignes 5m
- Réseau hydrographique**
-  Régime permanent
-  Régime intermittent
- Repères**
-  Chefs-lieux (arrondissement/canton)
-  Limites communales
-  Parc naturel régional de l'Avesnois

Sources :
 Natura 2000-Site 38 © DREAL, 2012
 Courbes de niveaux et calculs de pentes © SMPNRA, 2007
 d'après © EPF/PPIGE/I2G, 2005
 Scan 25 © IGN, 2008
 Parc naturel régional de l'Avesnois © Pnra, 2010
 Cantons et limites communales et réseau hydrographique
 - BD TOPO © IGN, Paris, 2002
 Réalisation : ENRx/SMPNRA, Janvier 2015
 Copie et reproduction interdites



