



Présentation en INTER-MISE du 8 octobre 2008

Systèmes d'information géographique en Diren –Dire  
NPdC

## SIG DIREN DRIRE

### Répondre à 2 objectifs :

- 1. Une mission fondamentale d'organisation et de diffusion de l'information environnementale** (rendre le citoyen acteur)
- 2. Un appui aux missions propres de la structure** (efficacité – précision):
  - **Porté à connaissance**
  - **Préparation des réunions de terrain : croisement des informations**
  - **Avis sur projets, permis de construire / instruction**
  - **Gestion de crise...**

## **SIG : Pourquoi faire ?**

- **Produire des cartes simples et progressivement de plus en plus élaborées**  
(croiser des thématiques variées et adhoc)
- **Mais surtout**
  - Améliorer / diffuser la connaissance sur l'état de l'environnement en organisant le patrimoine des données
  - Faciliter la communication et les échanges internes / externes
  - Travailler à différentes échelles
  - Intégrer / superposer les différentes contraintes environnementales, analyser de manière plus complexe les données

## **SIG : les sources des données**

- **Données issues de référentiels**
- **Données thématiques métiers**
  - Données acquises par la DIREN (dont la responsabilité de gestion lui incombe)
  - Données acquises auprès de partenaires (conventions)

## SIG : Le patrimoine référentiels

### Patrimoine référentiels vecteurs (1/3)

<b>BD CARTO</b> <small>© IGN, PPIGE</small>	Données administratives, topographiques Couverture 59,62 Vecteur, moyenne échelle
<b>MNT</b> <small>© I2G PPIGE, IGN Bd Topo</small>	Points altimétriques (pas de 25m), courbes Couverture 59,62 Vecteur, moyenne échelle
<b>BD CARTHAGE</b> <small>© IGN / MEDAD</small>	Données hydrographiques Couverture Bassin Vecteur, moyenne échelle

## Patrimoine référentiels vecteurs (2/3)

<b>BD RHF</b> <small>© MEDAD</small>	Hydrologie souterraine Couverture Bassin Vecteur, moyenne échelle
<b>Corine LandCover, Données SIGALE</b> <small>© MEDAD/ IFEN , CR NPDC</small>	Occupation su sol Couverture 59,62 Vecteur petite et moyenne échelle
<b>Bd Parcellaire</b> © <small>IGN, PPIGE</small>	Division cadastrale (parcelle, bâti) Couverture 59,62 Vecteur/Raster grande échelle

## Patrimoine référentiels vecteurs (3/3)

<b>Bd TOPO</b> <small>© IGN</small>	Bd topographique (administratif, bâti, ...) Couverture : 59,62 Vecteur grande échelle
<b>Données population INSEE</b> <small>© INSEE</small>	Recensements population Couverture 59,62,80,02
<b>Cartes géologiques</b> <small>© BRGM</small>	Couverture Région, France Vecteur, moyenne échelle



## Patrimoine référentiels raster

SCAN 250,100 © IGN, PPIGE	Couverture 59,62
SCAN 25 & EDR 25© IGN, PPIGE	Couverture 59,62 & bassin
ORTHO (50 cm)	1. Bd ortho © Ign , 2000 2. Ortho I2G ppige, 2005

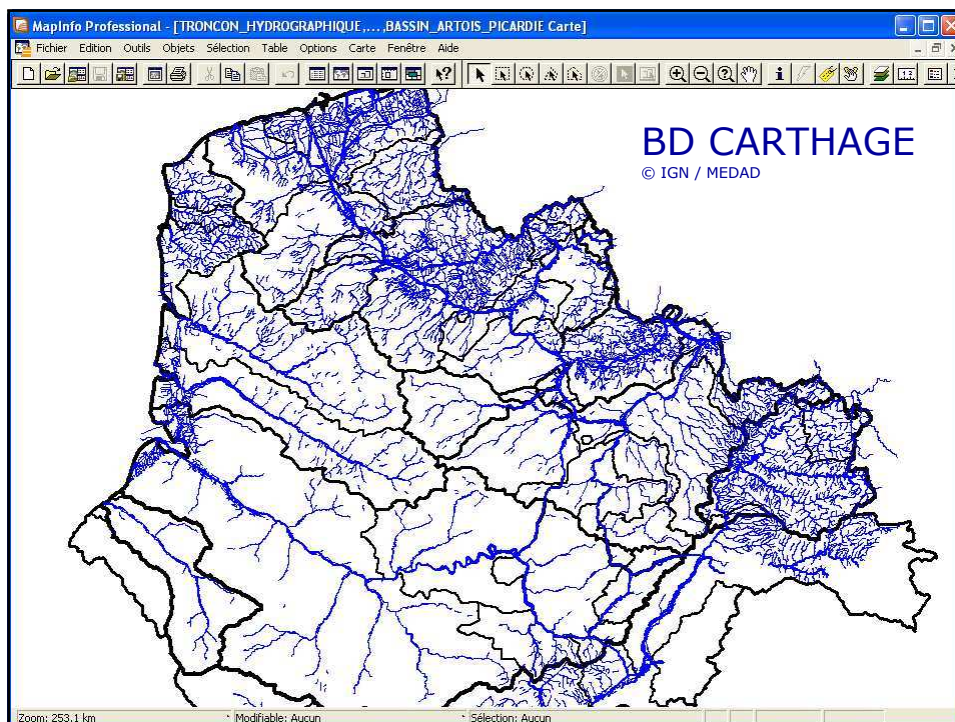
## SIG Diren-Drire

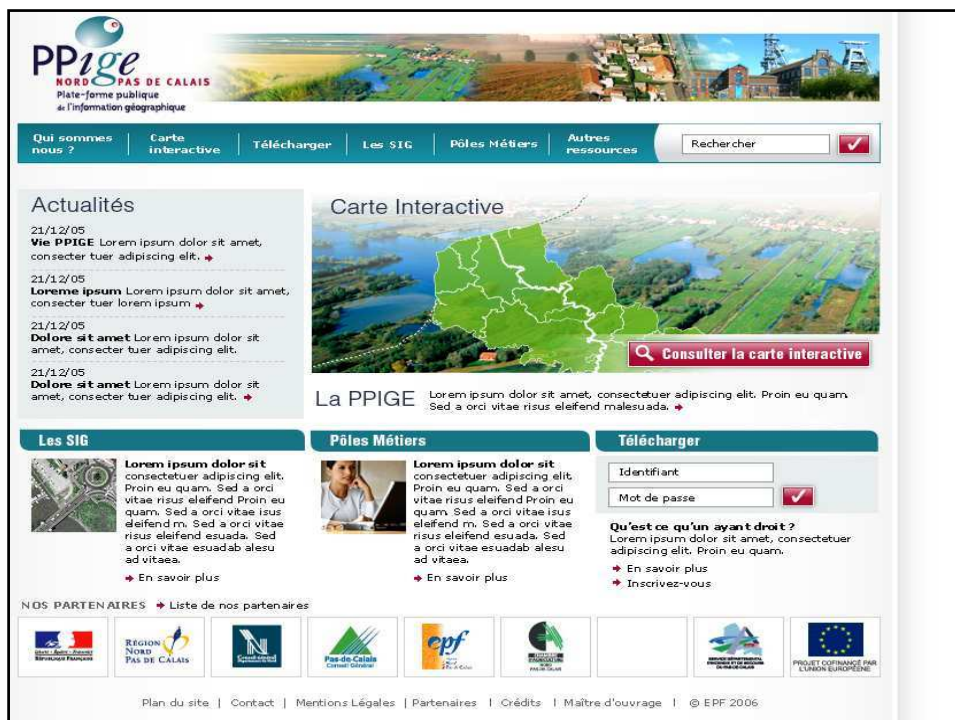
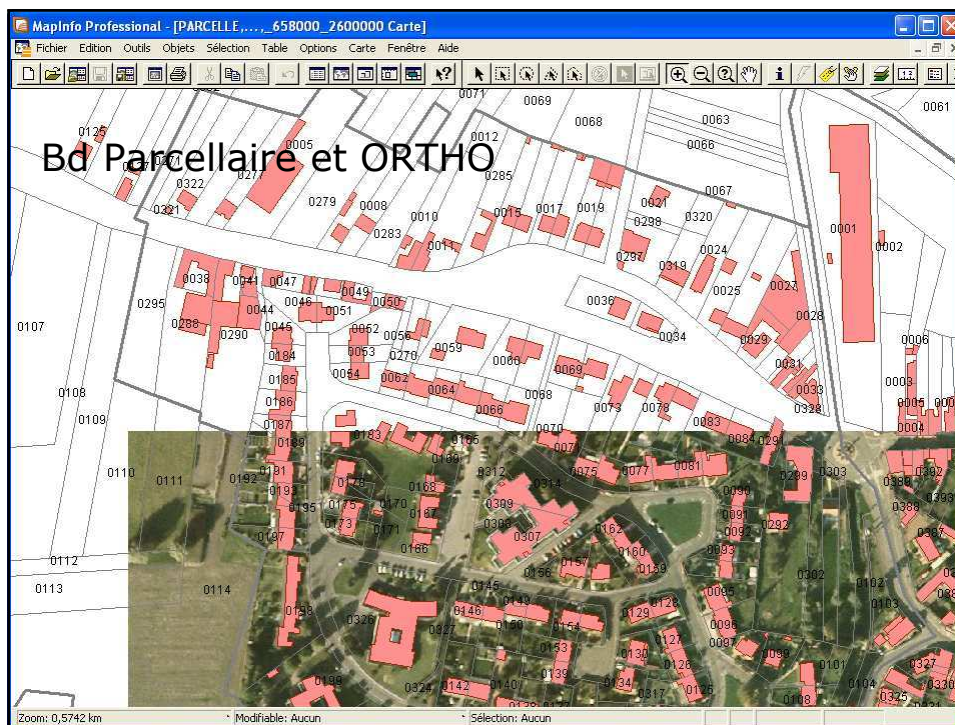
### Besoins en référentiels

- Protocole d'accord IGN – MEDAD (récemment : Orthophoto, BD Topo)
- En région : PPIGE Plateforme publique de l'acquisition géographique (sphère publique élargie) orthophoto, scan 100 & 25, Multinet TeleAtlas, Bd Parcellaire...

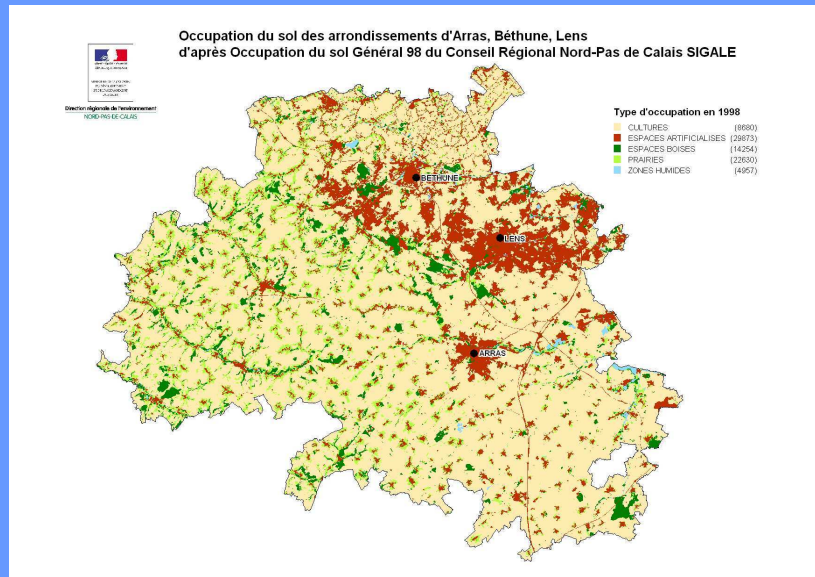


## Exemples de données référentielles (ou « fonds de cartes »)





## Usage Corine Landcover S3PI de l'Artois

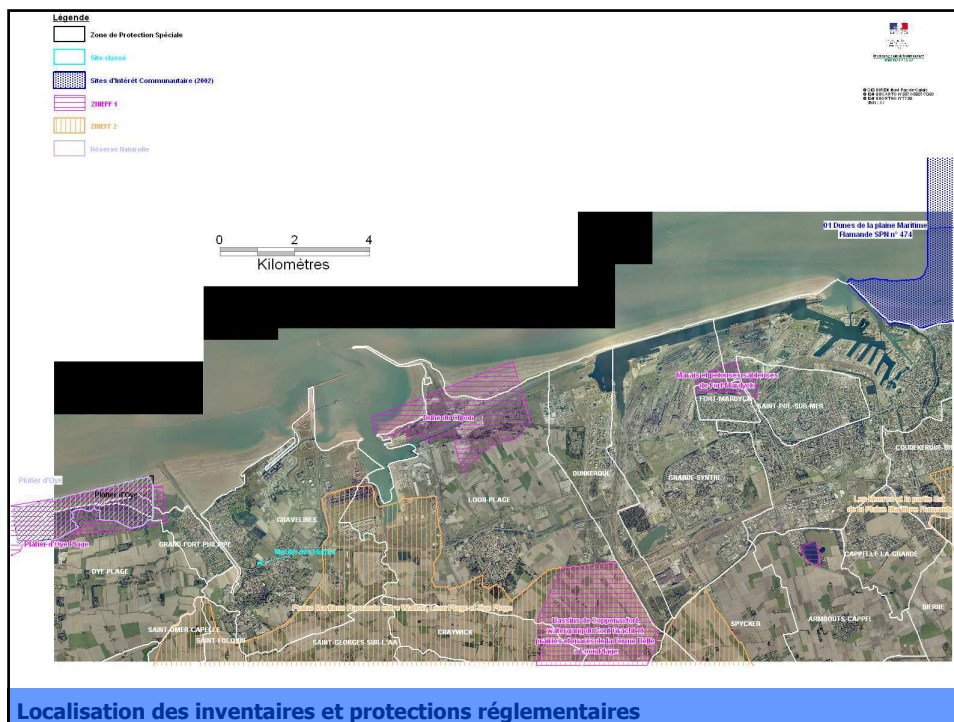
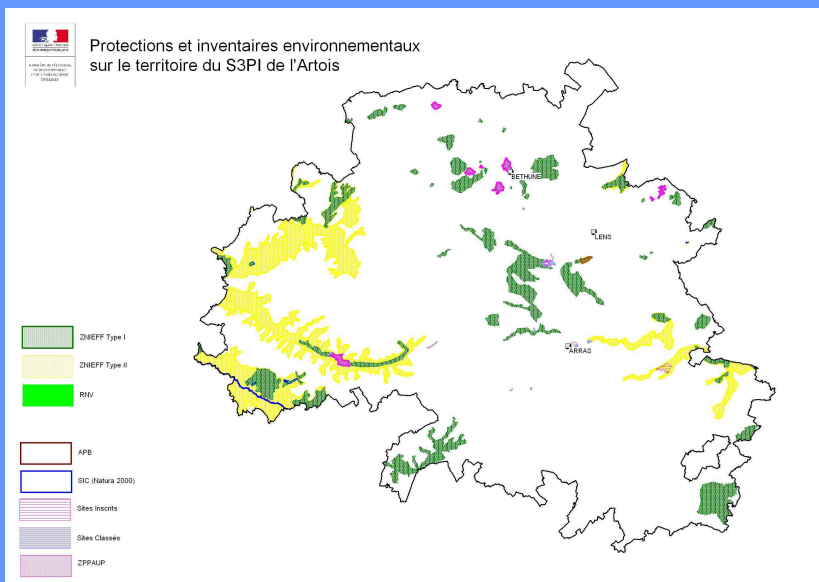


## SIG Diren-Drire Données thématiques métiers Production de données internes...

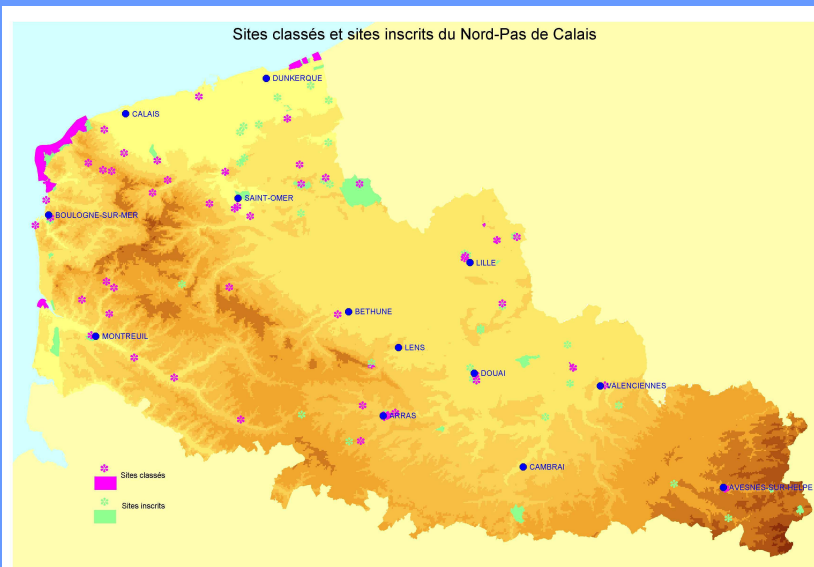
- NATURE & PAYSAGE
  - Espaces patrimoniaux protégés ou inventoriés (Ex: Znieff, Sites, Réserves Naturelles, Natura 2000, implantation éoliennes, sites classés et inscrits ...)
- EAU > réseaux de mesures
  - Hydrométrie, Pluviométrie, Hydrobiologique, SAGE, Zones vulnérables et sensibles
- RISQUES > Naturels / Technologiques
  - Atlas des Zones Inondables, Phénomènes d'inondations
  - Installations Classées (ICPE), Zones de dangers SevesoAS, zones PPI, aléa PPRT...
  - A venir : risques chroniques



## Données thématiques métiers nature et paysage



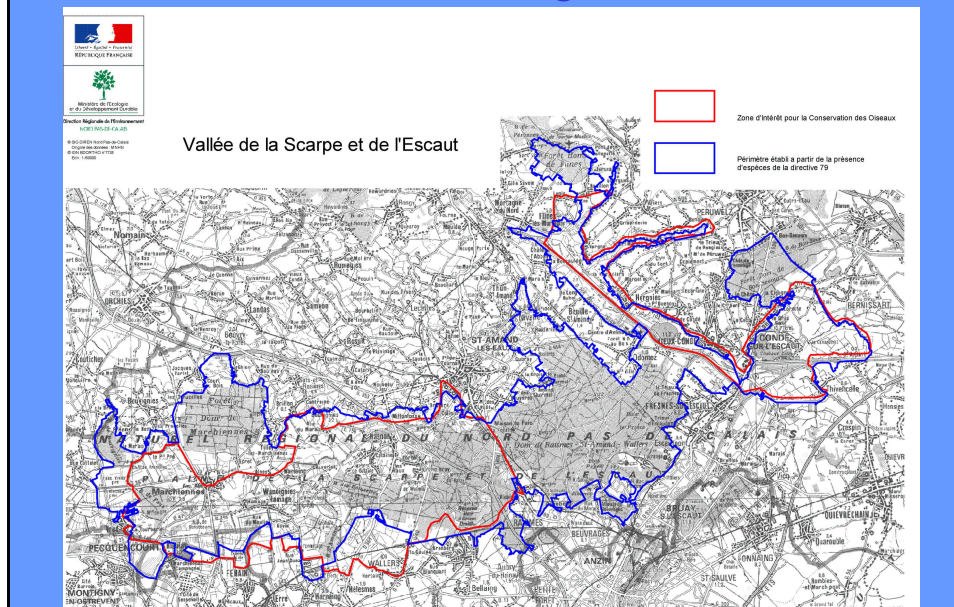
## Données thématiques métiers nature et paysage



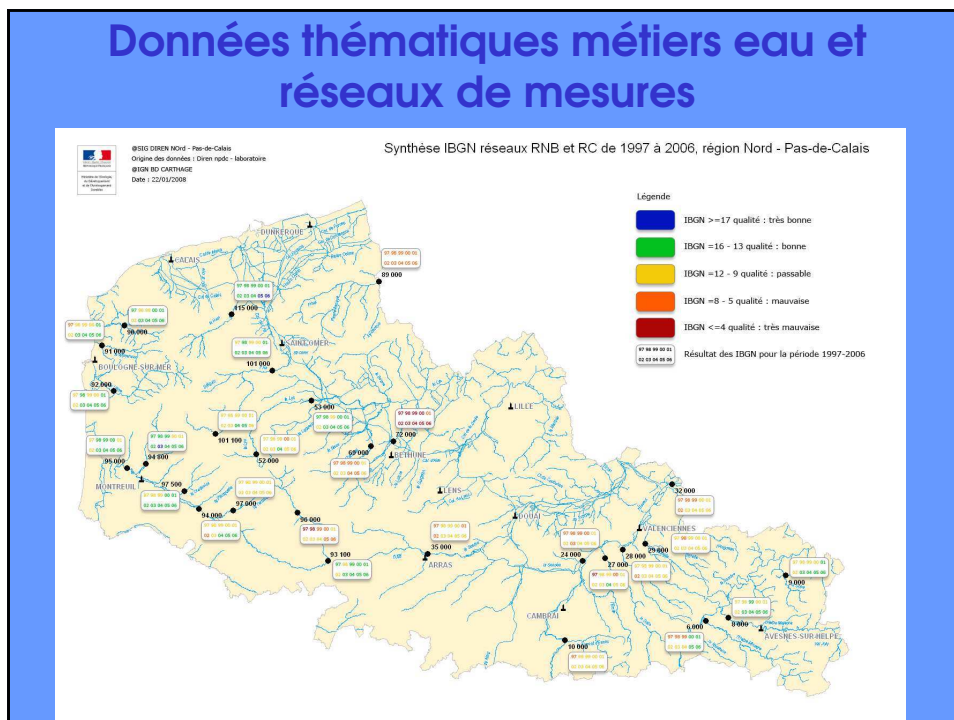
## Données thématiques métiers nature et paysage



## Données thématiques métiers nature et paysage

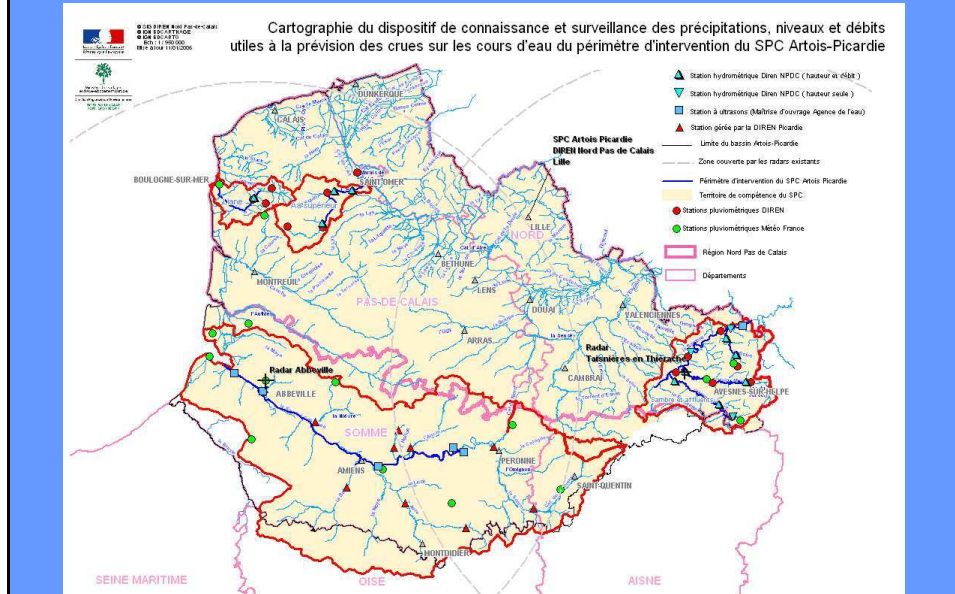


## Données thématiques métiers eau et réseaux de mesures

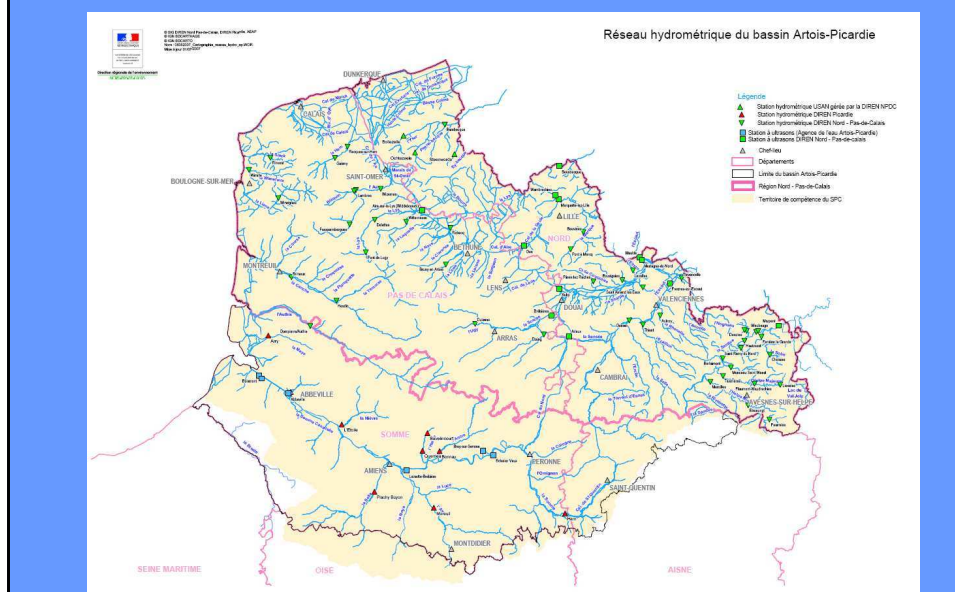




## Données thématiques métiers eau et réseaux de mesures

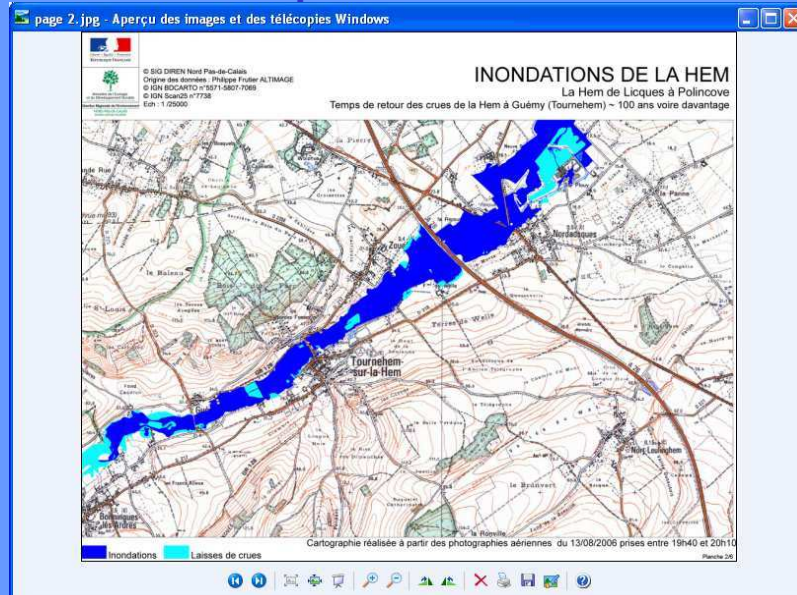


## Données thématiques métiers eau et réseaux de mesures





## Données thématiques métiers risques naturels



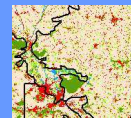
## SIG DIREN DRIRE

... et données des partenaires

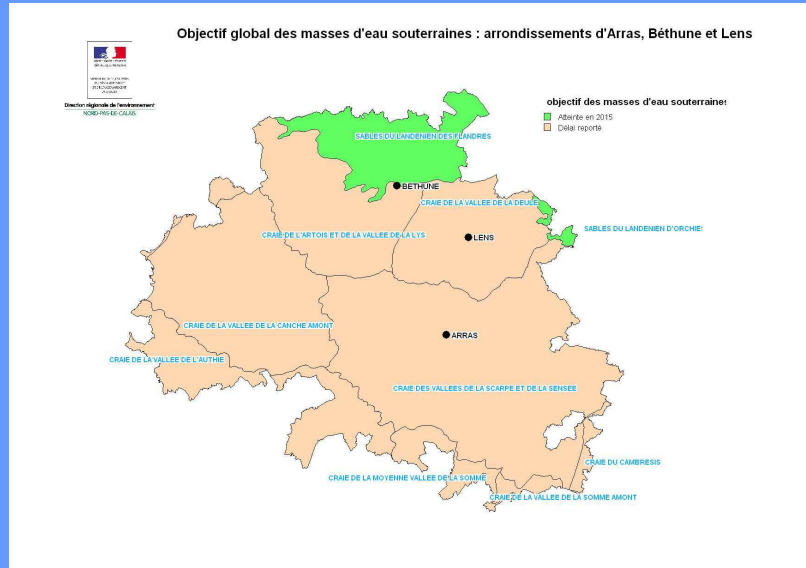
Conventions d'échanges (réseau humain)

+ de 40 données partenaires :

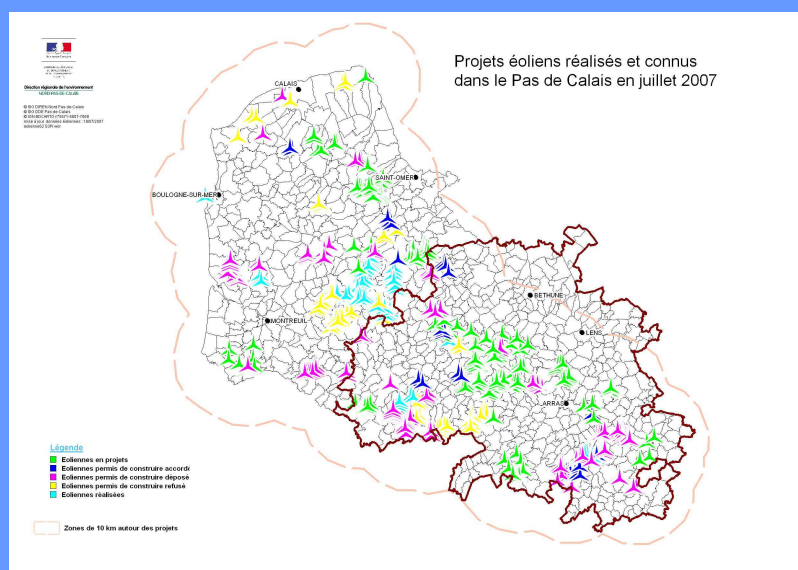
- SIGALE du Conseil Régional
  - SIG riche, occupation du sol très fine
- Agence de l'eau
  - Ex : masses d'eau, données DCE
- CBNBailleul
  - Données flore extrêmement précises (Projet Interreg Digitale 2 : consultation des observations floristiques via internet fin 2006)



## Données thématiques métier eau et partenaire AEAP



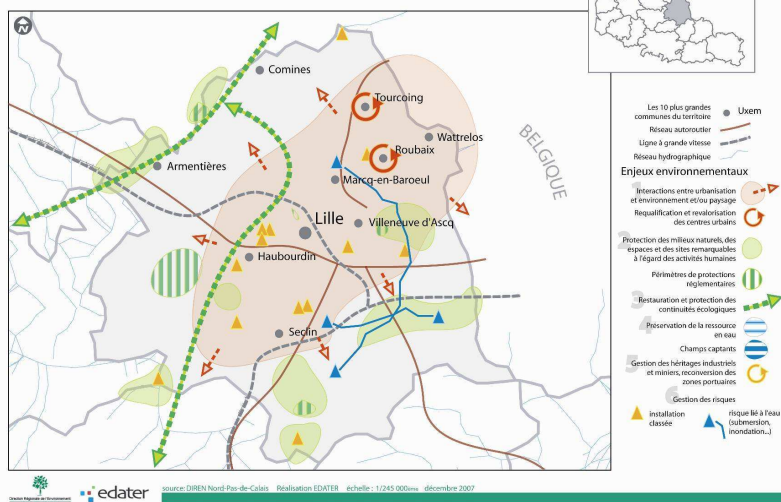
## Données thématiques métier partenaire DDE



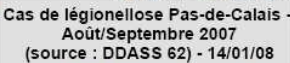
## Données thématiques métiers

### Production externalisée – document de travail

#### Synthèse des enjeux environnementaux de la Métropole



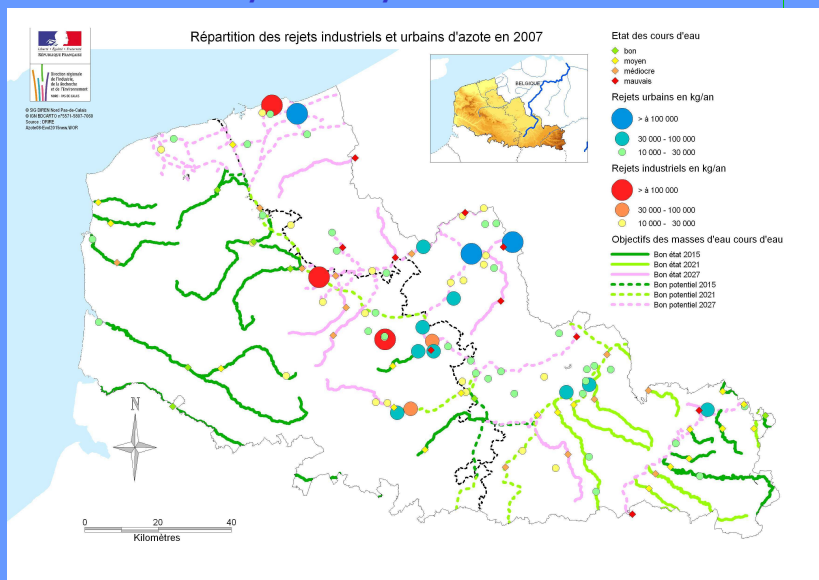
## Quelques exemples de données DRIRE



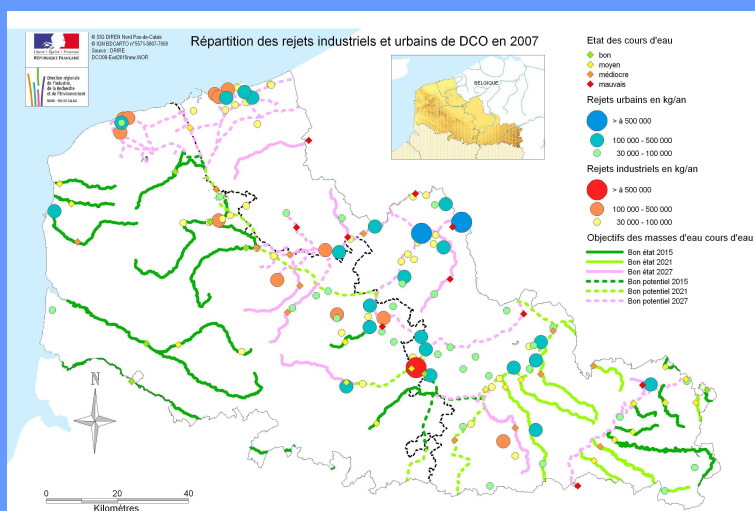
DIREN NORD PAS DE CALAIS -  
INTERMISE DU 8/10/08



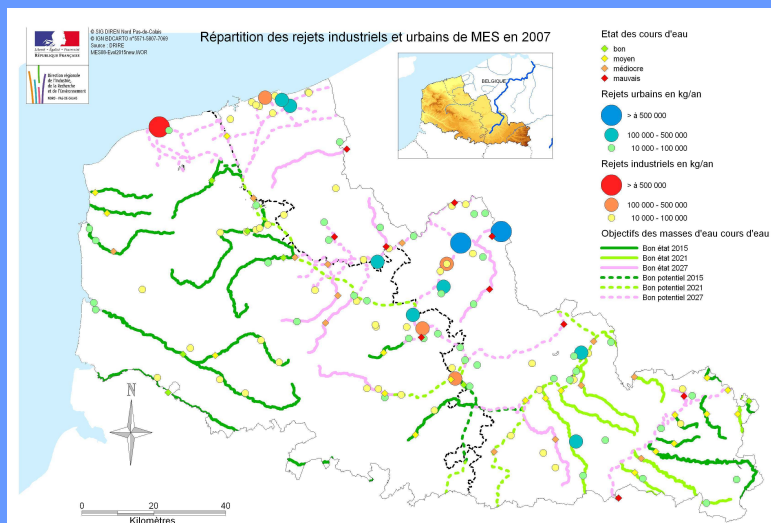
## Les croisements DIREN/DRIRE/Partenaires



## Les croisements DIREN/DRIRE/Partenaires



## Les croisements DIREN/DRIRE/Partenaires



## Diffusion de l'information environnementale

- 1. Données SIG : portails de cartographie dynamique, téléchargement de sources SIG**
- 2. Base de données communales**

## La diffusion

- **Il nous faut diffuser nos données en s'appuyant sur les référentiels qui ont aidé à les produire afin d'en faciliter la compréhension.**
- **Il faut relayer l'ensemble des données environnementales des partenaires, certaines sont connexes ou facilitent la compréhension des données DIREN/DRIRE**
  - Ex: observations naturalistes et ZNIEFF
- **Comment fait on ?**
  - On recopie les données ?
  - **On développe les échanges ?**

## Outils de diffusion MEDAD (pôle écologie)

### Trois portails cartographiques

#### 1. Cartorisque (DPPR)

- Les données risques réglementaires (PPR)
- Les couches de synthèses Atlas
- ICPE ,Zone de danger ?

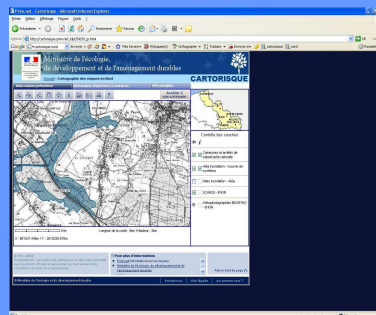
#### 2. Sandre (DE)

- Les données de références Eau (Masse d'eau, réseau hydro, ...)

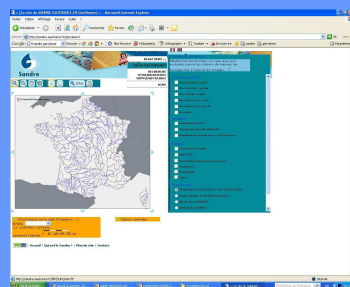
#### 3. Carmen (DNP)

- Les données nature & paysage
- Autres données produites par les services (ICPE, Zones de danger ?)
- Utilisation intranet

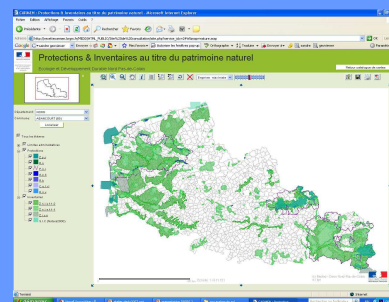
Cartorisque



Sandre



Carmen

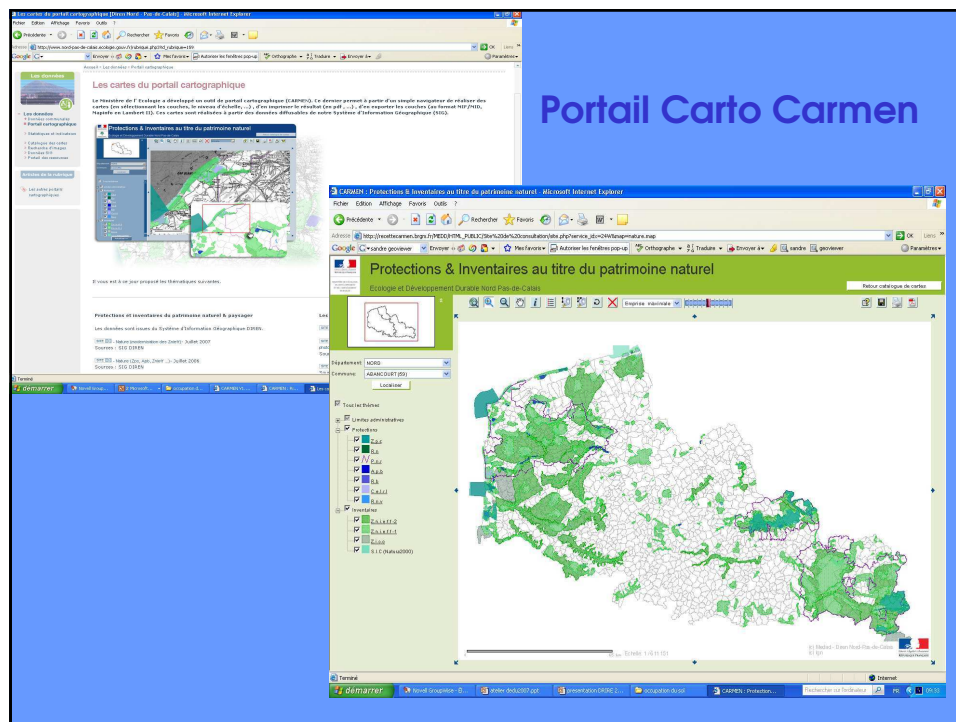


## Objectifs de CARMEN

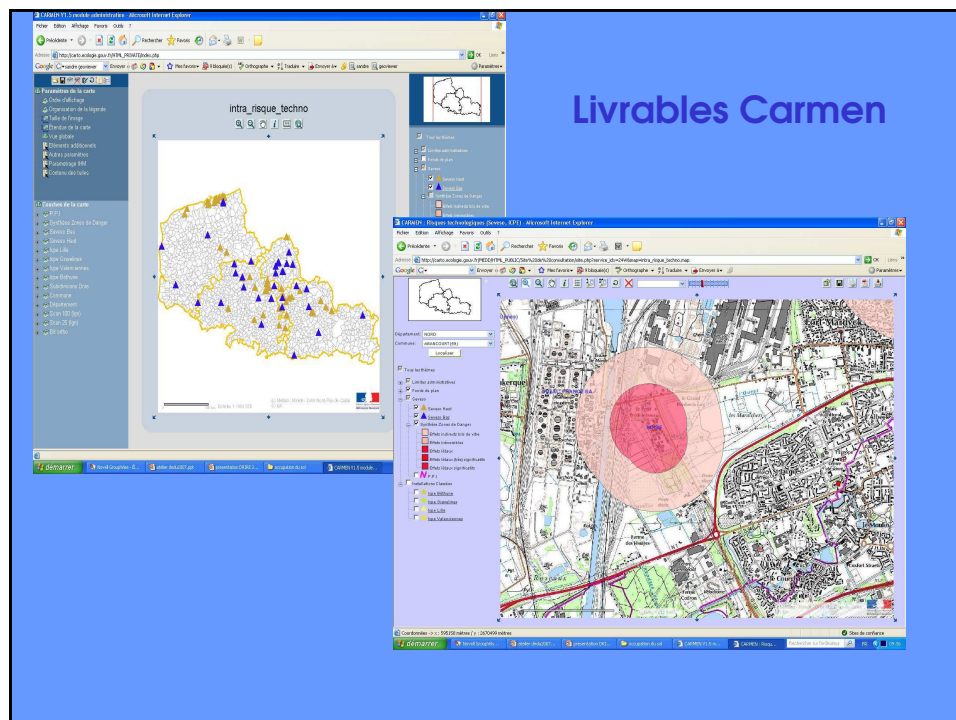
### • Objectifs

- Offrir aux services (déconcentrés DIREN & DIRE), aux acteurs du SINP (Pn[r], Rn[r], Conservatoires, Associations) une plate forme mutualisée de publication de carte interactive (Navigation (Zoom, Panoramique, superposition des couches) au sein d'un navigateur web)
- Mutualisation des référentiels fonds de plan (ortho, scan)
- Mettre en place les protocoles d'interopérabilité des données
- Faciliter la publication par un outil de gestion simple
- Couvrir les différentes thématiques (nature, paysage, risques, ...)
- Structurer ensemble la présentation et la manière d'accéder aux données via une charte graphique partagée
- Ouvrir le maximum de paramètres aux outils pour laisser une marge de liberté et d'initiatives aux services producteurs de la donnée



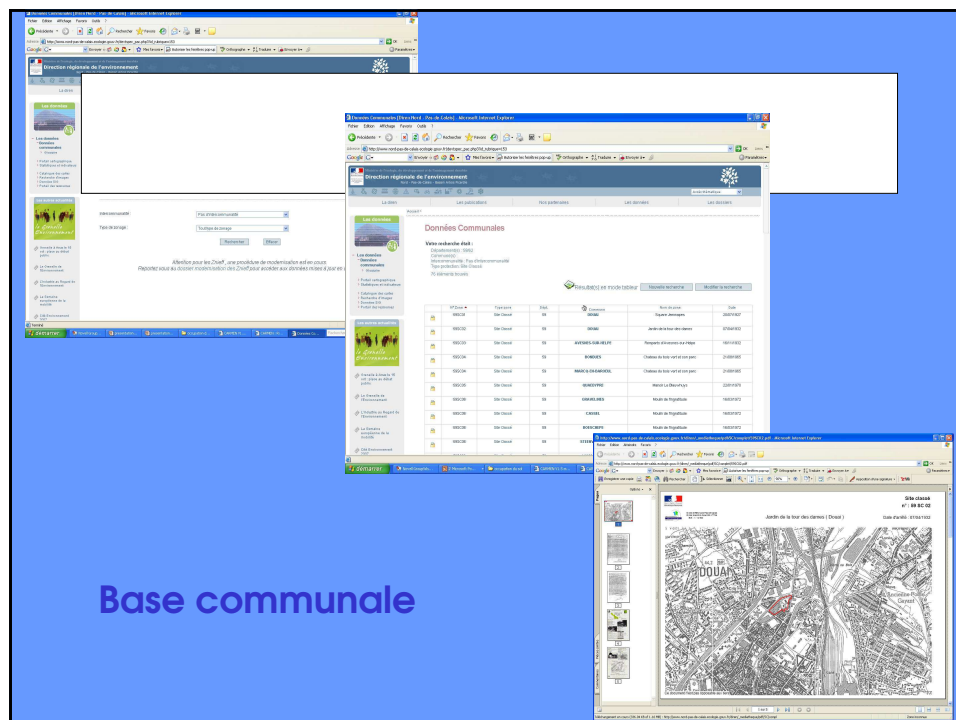
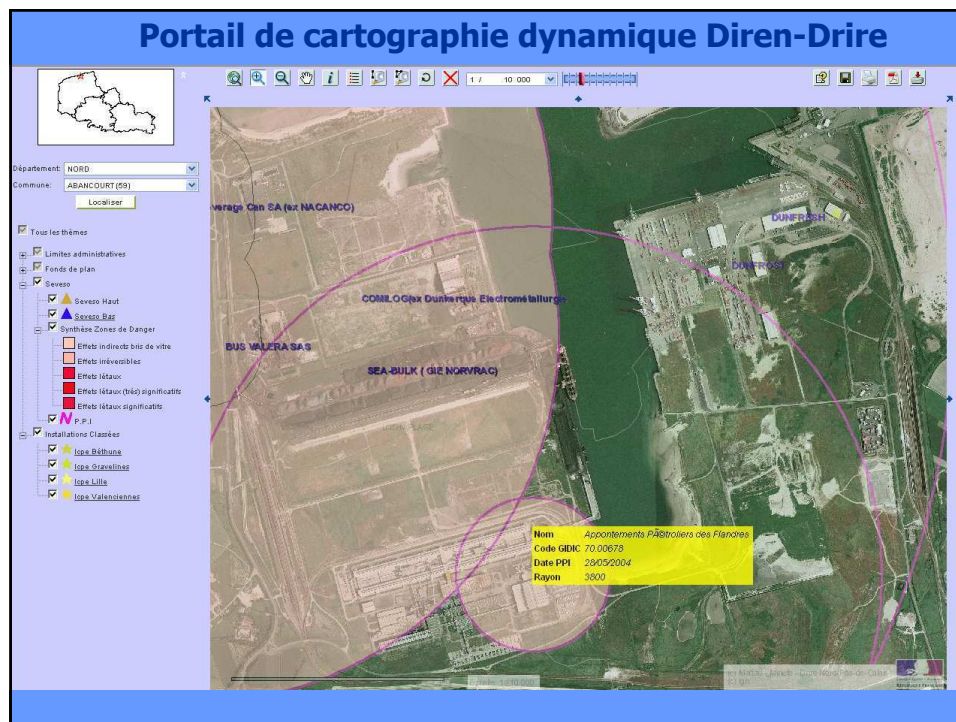


## Portail Carto Carmen



## Livrables Carmen

DIREN NORD PAS DE CALAIS -  
INTERMISE DU 8/10/08



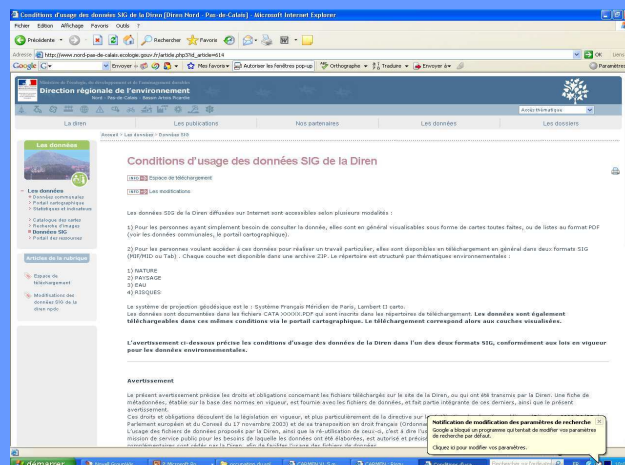
DIREN NORD PAS DE CALAIS -  
INTERMISE DU 8/10/08

## En résumé sur le site Diren

- **Portail carto Carmen**
- **Et**
  - Téléchargement des sources
  - Recherche en mode liste : Base communale et Pdf associés (très apprécié par les internautes)

- **Portail carto Carmen**
- **Et**
  - Téléchargement des sources
  - Recherche en mode liste : Base communale et Pdf associés (très apprécié par les internautes)

# Téléchargement sources SIG à partir de CARMEN



DIREN NORD PAS DE CALAIS -  
INTERMISE DU 8/10/08

# Téléchargement sources SIG à partir de CARMEN ou utilisation en interopérabilité WMS

