

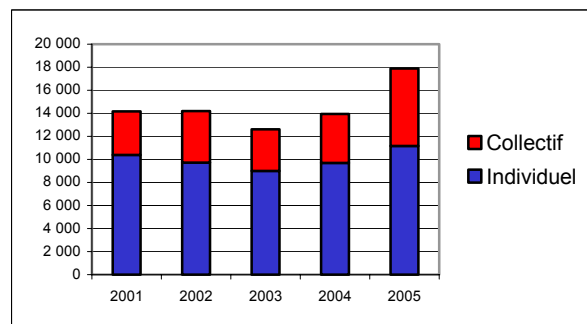
## CONSTRUCTION NEUVE DE LOGEMENTS

### Logements commencés en 2005

	Nord	Pas-de-Calais	Région	%05/04
<b>Logements commencés</b>	<b>10 175</b>	<b>8 467</b>	<b>18 642</b>	<b>+28,6</b>
<b>Logements ordinaires</b>	<b>9 770</b>	<b>8 130</b>	<b>17 900</b>	<b>+28,3</b>
Individuel pur	2 908	3 669	6 577	+5,7
Individuel groupé	2 593	1 988	4 581	+32,1
Total individuel	5 501	5 657	11 158	+15,1
Collectif	4 269	2 473	6 742	+58,2
<b>Logements en résidence</b>	<b>405</b>	<b>337</b>	<b>742</b>	<b>+36,4</b>

Source : DRE - Sitadel

### Evolution annuelle des logements commencés de 2001 à 2005



Source : DRE - Sitadel

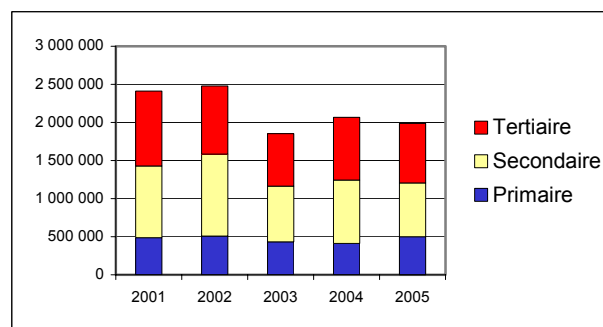
## CONSTRUCTION NEUVE DE LOCAUX À USAGE AUTRE QU'HABITATION

### Surface de locaux commencés en 2005 (en m²)

	Nord	Pas-de-Calais	Région	%05/04
<b>Secteur primaire</b>				
Bât. agricoles hors stock	206 571	223 151	429 722	+21,0
Bât. de stockage agricole	37 295	31 676	68 971	+20,2
<b>Secteur secondaire</b>				
Ouvrages spéciaux	5 422	2 741	8 163	-24,3
Bâtiments industriels	385 145	259 691	644 836	-11,4
Bât. de stockage non agr.	40 296	15 645	55 941	-39,0
<b>Secteur tertiaire</b>				
Bâtiments commerciaux	108 341	105 166	213 507	-23,0
Garage Stationnement	1 027	10 777	11 804	ns
Transport Poste Télécom	1 964	33	1 997	-57,4
Bureaux	130 705	27 577	158 282	+37,9
Bâtiments d'enseignement	93 501	23 850	117 351	-20,7
Bât. de culture et loisir	57 320	43 489	100 809	+4,5
Bâtiments de santé	105 093	31 688	136 781	+4,6
Bât. hygiène, action soc.	12 794	13 656	26 450	-15,8
Hôtels et autres héberg.	8 957	2 816	11 773	-27,3
<b>TOTAL</b>	<b>1 165 863</b>	<b>900 125</b>	<b>1 986 387</b>	<b>-3,9</b>

Source : DRE - Sitadel

### Evolution annuelle de la surface des locaux commencés de 2001 à 2005



Source : DRE - Sitadel

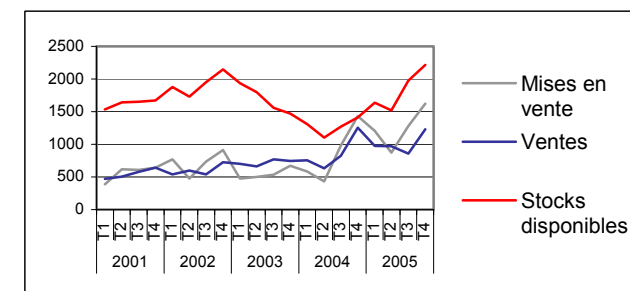
## COMMERCIALISATION DES LOGEMENTS NEUFS

### Mises en vente, ventes et prix de vente en 2005 Stocks fin 2005

	Mises en vente	Ventes	Stocks fin 2005	Prix de vente (€/m²)	%05/04 Prix de vente
<b>Logements individuels</b>	<b>1 415</b>	<b>1 318</b>	<b>518</b>	<b>2 182</b>	<b>+17,8</b>
Moins de 4 pièces	183	174	100	2 451	+24,8
4 pièces ou plus	1 232	1 144	418	2 161	+17,4
<b>Logements collectifs</b>	<b>3 565</b>	<b>2 716</b>	<b>1 697</b>	<b>2 468</b>	<b>+10,4</b>
1 ou 2 pièces	1 623	1 307	731	2 648	+19,8
3 pièces	1 441	1 085	728	2 356	+11,6
4 pièces ou plus	501	324	238	2 440	+7,8

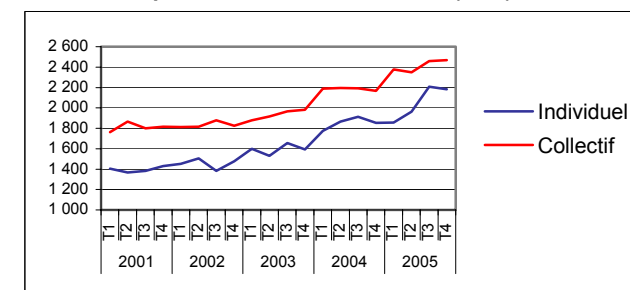
Source : DRE - ECLN

### Evolutions trimestrielles de 2001 à 2005



Source : DRE - ECLN

### Evolution du prix de vente de 2001 à 2005 (€/m²)



Source : DRE - ECLN

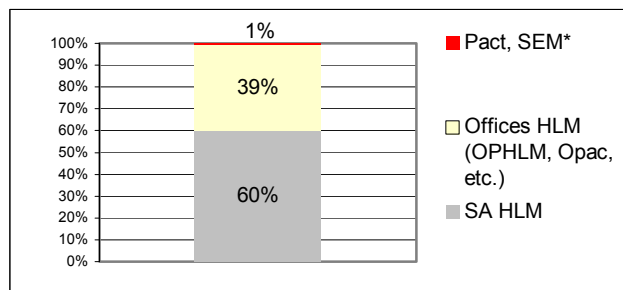
## PARC LOCATIF SOCIAL

### Logements proposés à la location au 1<sup>er</sup> janvier 2005

	Nord	Pas-de-Calais	Région	%05/04
<b>Logements proposés à la location</b>	<b>212 553</b>	<b>100 801</b>	<b>313 354</b>	<b>+0,9</b>
Logements collectifs	145 113	58 528	203 641	+0,4
Logements < 10 ans	22 353	15 260	37 613	+0,5
1 à 2 pièces	55 558	24 178	78 736	+4,8
3 pièces	69 812	36 514	106 326	+3,4
4 pièces ou plus	88 681	39 827	128 308	-4,0
Emménagements	25 147	11 930	37 077	-9,5
Taux de mobilité (%)	10,9	10,9	10,9	///
Logements vacants	1 949	1 401	3 350	-6,7
Taux de vacance (%)	0,9	1,4	1,1	///

Source : DRE - EPLS

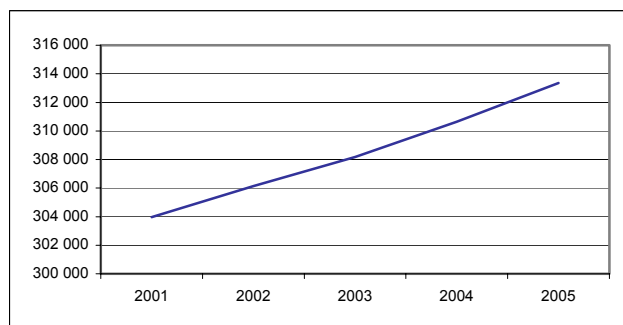
### Répartition des logement selon la catégorie d'organisme au 1<sup>er</sup> janvier 2005



Source : DRE - EPLS

\* SEM : société d'économie mixte - Pact : centre de protection amélioration transformation de l'habitat

### Evolution du nombre total de logements sociaux dans la région de 2001 à 2005



Source : DRE - EPLS

## LOGEMENTS AIDÉS

### Logements financés sur des crédits de l'État en 2005

	Nord	Pas-de-Calais	Région	%05/04
<b>Sites Anru*</b>				
PLUS*	404	336	740	+52,6
PLAI*	6	2	8	-84,6
<b>Hors sites Anru</b>				
PLUS	2 712	1 938	4 650	+36,7
PLAI	185	162	347	+37,2

Source : Ministère du Logement

\* Anru : Agence nationale pour la rénovation urbaine

PLUS : Prêt locatif à usage social

PLAI : Prêt locatif aidé d'insertion

### Publications régionales

Résultats de la construction neuve  
(publication mensuelle)

La commercialisation des logements neufs  
(publication trimestrielle)

Le parc locatif social au 1<sup>er</sup> janvier  
(synthèse et analyse chiffrée - publications annuelles)

Ces publications sont disponibles en ligne sur le site Internet de la DRE Nord - Pas-de-Calais :

<http://www.nord.equipement.gouv.fr/>

### Pour en savoir plus

Direction régionale de l'Équipement  
Service Gestion et Procédures  
Cellule Applications Statistiques  
44, rue de Tournai  
BP 259  
59019 Lille Cedex

Téléphone : (00-33) 0-320-134-830

Télécopie : (00-33)0-320-134-845

E-mail : [ASSIG.SGP.DRE-Nord-PdC@equipement.gouv.fr](mailto:ASSIG.SGP.DRE-Nord-PdC@equipement.gouv.fr)



# Le logement en 2005 en région Nord - Pas-de-Calais



Liberté • Égalité • Fraternité

RÉPUBLIQUE FRANÇAISE



direction régionale de l'Équipement Nord-Pas-de-Calais

Mai 2006