

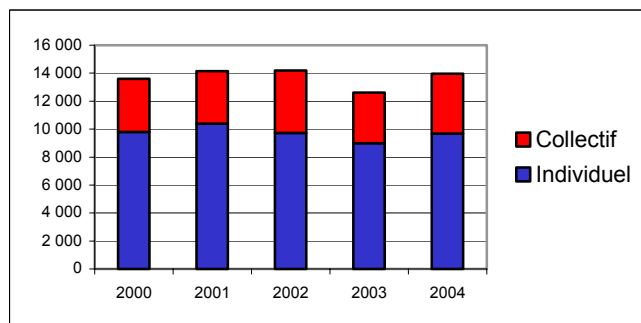
## CONSTRUCTION NEUVE DE LOGEMENTS

### Logements commencés en 2004

	Nord	Pas-de-Calais	Région	%04/03
<b>Logements commencés</b>	<b>7 382</b>	<b>7 118</b>	<b>14 500</b>	<b>+9,7</b>
<b>Logements ordinaires</b>	<b>7 195</b>	<b>6 761</b>	<b>13 956</b>	<b>+10,7</b>
Individuel pur	2 695	3 530	6 225	+10,2
Individuel groupé	1 948	1 520	3 468	+3,5
Total individuel	4 643	5 050	9 693	+7,7
Collectif	2 552	1 711	4 263	+18,0
<b>Logements en résidence</b>	<b>187</b>	<b>357</b>	<b>544</b>	<b>-10,4</b>

Source : DRE - Sitadel

### Evolution annuelle des logements commencés de 2000 à 2004



Source : DRE - Sitadel

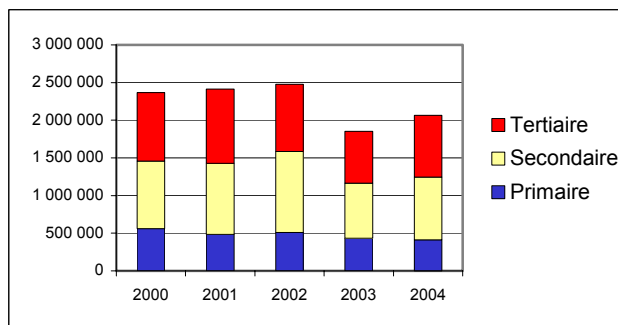
## CONSTRUCTION NEUVE DE LOCAUX À USAGE AUTRE QU'HABITATION

### Surface de locaux commencés en 2004 (en m²)

	Nord	Pas-de-Calais	Région	%04/03
<b>Secteur primaire</b>				
Bât. agricoles hors stock	173 150	182 090	355 240	-4,7
Bât. de stockage agricole	26 305	31 056	57 361	-3,8
<b>Secteur secondaire</b>				
Ouvrages spéciaux	9 126	1 660	10 786	-89,9
Bâtiments industriels	416 922	311 155	728 077	+39,2
Bât. de stockage non agr.	78 429	13 292	91 721	-9,9
<b>Secteur tertiaire</b>				
Bâtiments commerciaux	153 117	124 117	277 234	+17,9
Garage Stationnement	1 301	2 160	3 461	-16,9
Transport Poste Télécom	817	3 871	4 688	-13,7
Bureaux	86 312	28 436	114 748	-6,6
Bâtiments d'enseignement	89 002	58 895	147 897	+49,2
Bât. de culture et loisir	60 542	35 919	96 461	-14,7
Bâtiments de santé	48 449	82 256	130 705	+79,2
Bât. hygiène, action soc.	18 029	13 385	31 414	+22,5
Hôtels et autres héberg.	4 362	11 833	16 195	+82,4
<b>TOTAL</b>	<b>1 165 863</b>	<b>900 125</b>	<b>2 065 988</b>	<b>+11,6</b>

Source : DRE - Sitadel

### Evolution annuelle de la surface des locaux commencés de 2000 à 2004



Source : DRE - Sitadel

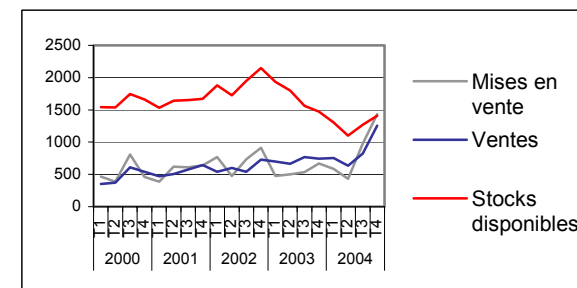
## COMMERCIALISATION DES LOGEMENTS NEUFS

### Mises en vente, ventes et prix de vente en 2004 Stocks fin 2004

	Mises en vente	Ventes	Stocks fin 2004	Prix de vente (€/m²)	%04/03 Prix de vente
<b>Logements individuels</b>	<b>952</b>	<b>1 100</b>	<b>407</b>	<b>1 851</b>	<b>+16,2</b>
Moins de 4 pièces	140	117	90	1 963	+6,0
4 pièces ou plus	812	983	317	1 840	+18,8
<b>Logements collectifs</b>	<b>2 475</b>	<b>2 367</b>	<b>1 004</b>	<b>2 167</b>	<b>+9,3</b>
1 ou 2 pièces	1 258	1 224	374	2 178	+8,5
3 pièces	909	826	470	2 111	+10,2
4 pièces ou plus	308	317	160	2 258	+8,9

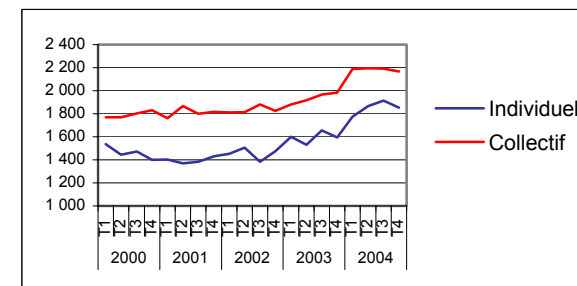
Source : DRE - ECLN

### Evolutions trimestrielles de 2000 à 2004



Source : DRE - ECLN

### Evolution du prix de vente de 2000 à 2004 (€/m²)



Source : DRE - ECLN

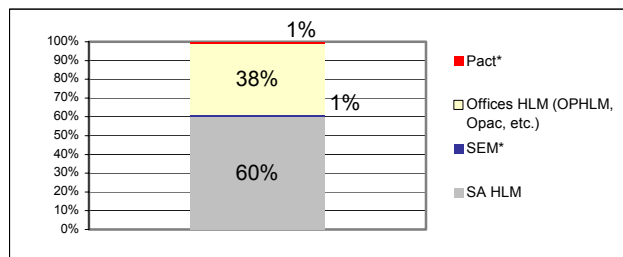
## PARC LOCATIF SOCIAL

### Logements proposés à la location au 1<sup>er</sup> janvier 2004

	Nord	Pas-de-Calais	Région	%04/03
<b>Logements proposés à la location</b>	<b>211 216</b>	<b>99 427</b>	<b>310 643</b>	<b>0,8</b>
Logements collectifs	144 752	58 078	202 830	+0,2
Logements < 10 ans	21 646	15 791	37 437	-0,3
1 à 2 pièces	51 123	23 997	75 120	+1,0
3 pièces	66 657	36 175	102 832	+1,0
4 pièces ou plus	94 244	39 411	133 655	+0,5
Emménagements	27 907	13 078	40 985	+14,2
Taux de mobilité (%)	11,1	11,2	11,1	///
Logements vacants	2 129	1 462	3 591	+7,3
Taux de vacance (%)	1,0	1,5	1,2	///

Source : DRE - EPLS

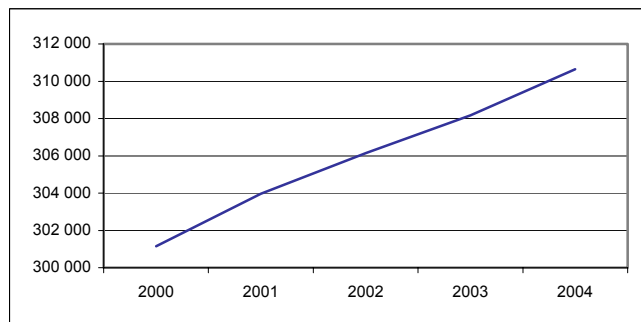
### Répartition des logement selon la catégorie d'organisme au 1<sup>er</sup> janvier 2004



Source : DRE - EPLS

\* SEM : société d'économie mixte - Pact : centre de protection amélioration transformation de l'habitat

### Evolution du nombre total de logements sociaux dans la région de 2000 à 2004



Source : DRE - EPLS

## LOGEMENTS AIDÉS

### Logements financés sur des crédits de l'État en 2004

	Nord	Pas-de-Calais	Région	%04/03
<b>Sites Anru*</b>				
PLUS*	262	223	485	-47,8
PLAI*	44	8	52	-18,8
<b>Hors sites Anru</b>				
PLUS	2 256	1 145	3 401	+50,2
PLAI	144	109	253	+20,5

Source : Ministère du Logement

\* Anru : Agence nationale pour la rénovation urbaine

PLUS : Prêt locatif à usage social

PLAI : Prêt locatif aidé d'insertion

### Publications régionales

Résultats de la construction neuve  
(publication mensuelle)

La commercialisation des logements neufs  
(publication trimestrielle)

Le parc locatif social au 1<sup>er</sup> janvier  
(synthèse et analyse chiffrée - publications annuelles)

Ces publications sont disponibles en ligne sur le site Internet de la DRE Nord - Pas-de-Calais :

<http://www.nord.equipement.gouv.fr/>

### Pour en savoir plus

Direction régionale de l'Équipement  
Service Gestion et Procédures  
Cellule Applications Statistiques  
44, rue de Tournai  
BP 259  
59019 Lille Cedex

Téléphone : (00-33) 0-320-134-830

Télécopie : (00-33)0-320-134-845

E-mail : [ASSIG.SGP.DRE-Nord-PdC@equipement.gouv.fr](mailto:ASSIG.SGP.DRE-Nord-PdC@equipement.gouv.fr)



# Le logement en 2004 en région Nord - Pas-de-Calais



Liberté • Égalité • Fraternité

RÉPUBLIQUE FRANÇAISE



direction régionale de l'Équipement Nord-Pas-de-Calais

Septembre 2005