

# Actualisation du Profil régional de l'environnement du Nord Pas-de-Calais



Bureaux d'études

23 mai 2014



## Le nouveau profil: pourquoi? Pour qui?

- Regrouper la connaissance environnementale sur l'ensemble des thématiques
- Décrire l'état de la connaissance: ce que l'on sait, ce que l'on ne sait pas
- Partager des éléments de référence pour le Nord-Pas-de-Calais (état des lieux, pressions, enjeux)
- Permettre l'appropriation de cette connaissance par le grand public
- Suivre l'état de l'environnement

***Mettre à disposition du citoyen l'information  
environnementale pour faciliter la prise de décision  
dans un cadre démocratique***

Directives européennes, et convention d'Aarhus imposent une actualisation du profil tous les 4 ans (2001, 2004 et 2008)

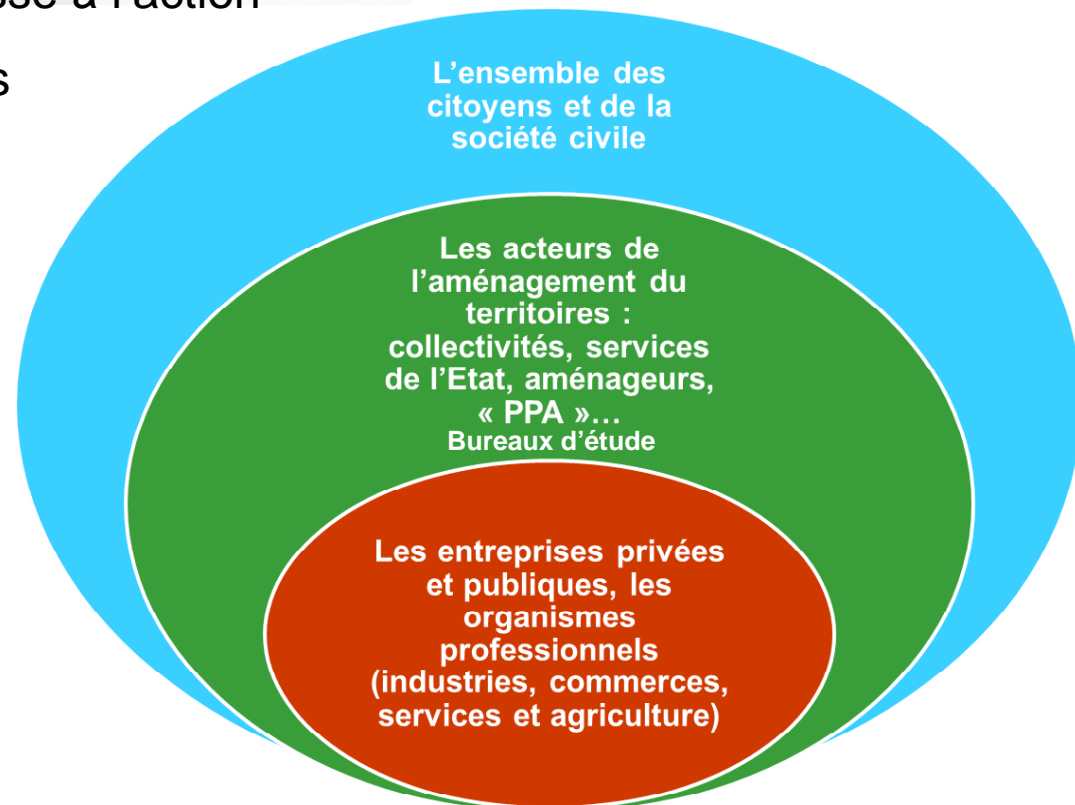
**Développement WEB important : accès à l'information  
environnementale en 3 clics!**



## Des cibles variées, des besoins multiples

Pour

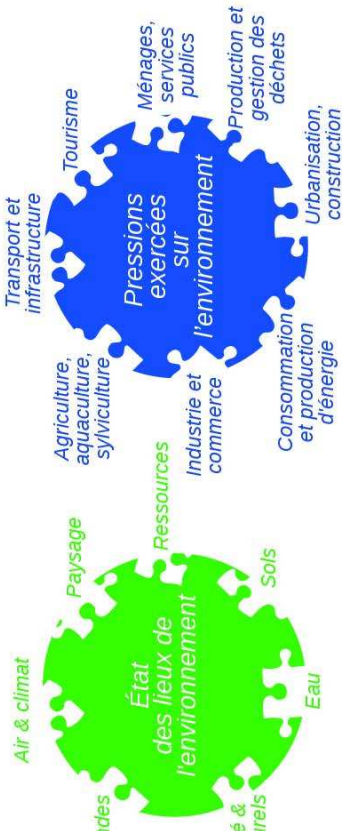
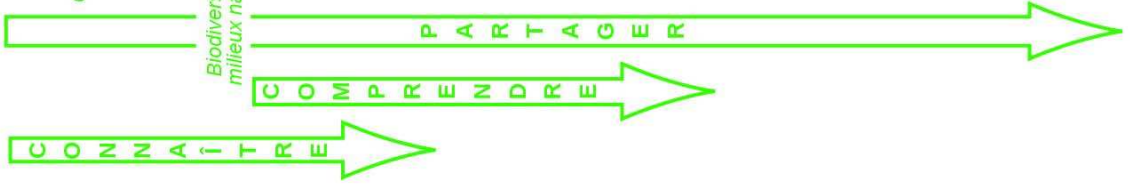
- améliorer le porter à connaissance, la mise en avant des pressions et des enjeux pour les aménageurs
- disposer d'une approche transversale, intégrée
- partager une approche qui pousse à l'action
- diffuser l'information et les outils pédagogiques



## Le nouveau profil: nos objectifs de production



# Vers un diagnostic environnemental partagé



Identifier et structurer les enjeux en région et dans les territoires

Diffuser l'information, porter à la connaissance du citoyen et de tous les acteurs

Permettre aux acteurs d'intégrer l'environnement dans leur projets et leurs politiques



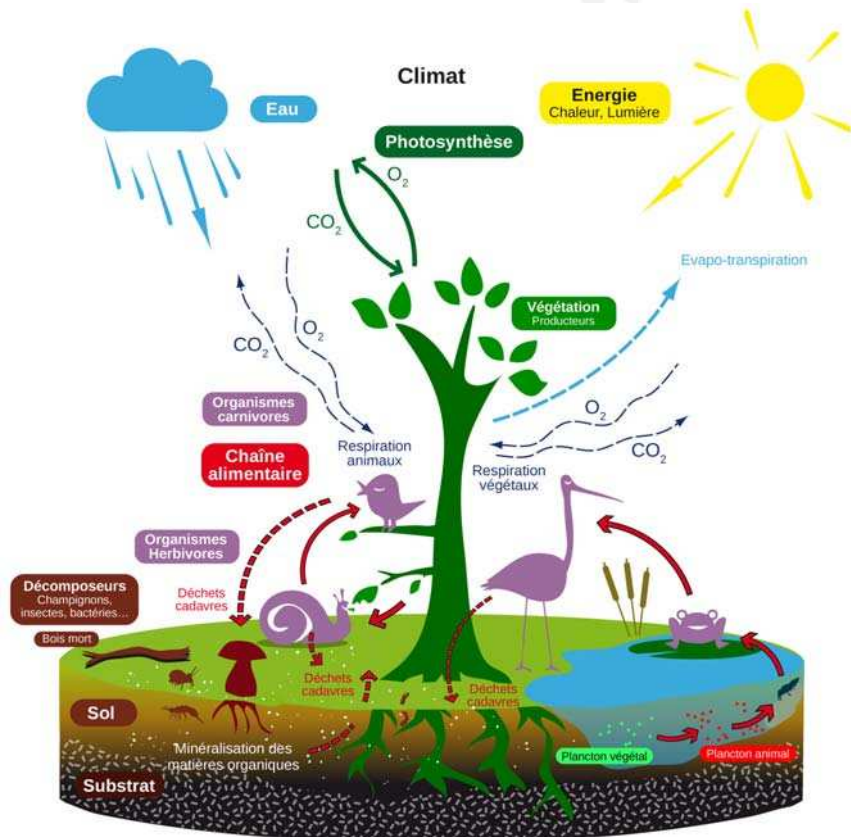
## La méthode

## Les livrables

Tome 1 : Etat des lieux (*fait*)  
Tome 2 : Pressions (*en cours*)  
Tome 3 : Enjeux et déclinaison territoriale

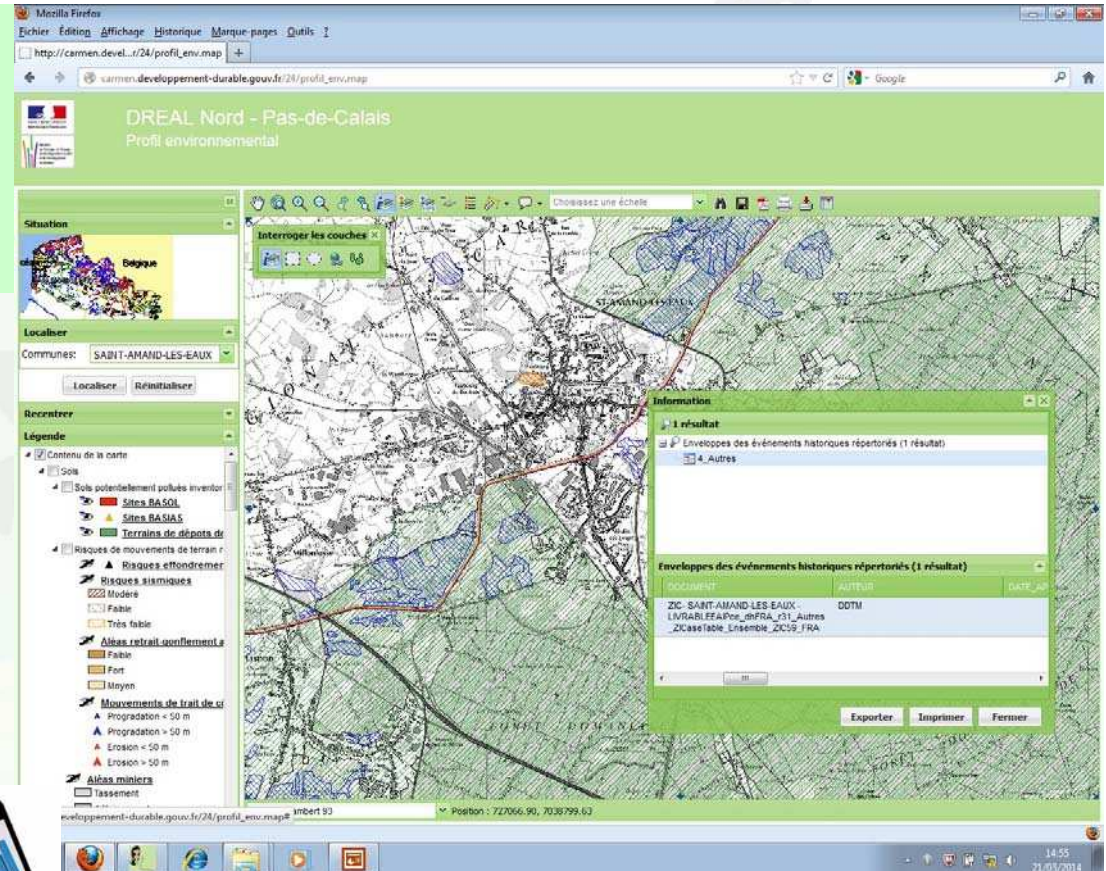
Édition papier : point d'arrêt en édition limitée

**Volonté d'une approche très pédagogique,**  
avec des outils réutilisables  
par chacun (associations, enseignants,  
collectivités, etc.),  
Cartes de synthèse souvent inédites



Tome 1 : Etat des lieux (*fait*)  
Tome 2 : Pressions (*en cours*)  
Tome 3 : Enjeux et déclinaison  
territoriale

- + Version web enrichie : navigation plus dynamique et croisée
- + accès données brutes et indicateurs actualisés
- + cartographies interactives
- + hub sites dédiés
- Version web sur tous les terminaux
- + référencement renforcé



=> Profil version Web = porte d'entrée, mise à disposition du grand public pour accéder en 3 clics à l'information environnementale à jour et à toutes les échelles.



## Les principaux acteurs associés à chaque phase dès l'amont

### COTEC et COFIL

DRAAF, Chambre d'agriculture, CCI, AEAP, ARS, INSEE, DDTM,  
ADEME, Observatoires Biodiversité et Climat, CETE, DIREECTE, DIR,  
SGAR, Sous-Préfectures, Inspection académique, DRAC, VNF, S3PI, BRGM

### CONCERTATION

Plus de 90 organismes ont participé

Réalisation de remarques écrites: CR, ADEME, AEAP, ARS, DRAAF, VNF, EPF,  
Observatoire Biodiversité, Chambre d'Agriculture, CRPF, CCI, association EDA.

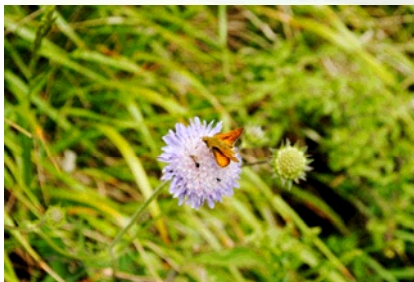
Assistance à maîtrise d'ouvrage: AIRELE, SPIRE, DECLIC 3000





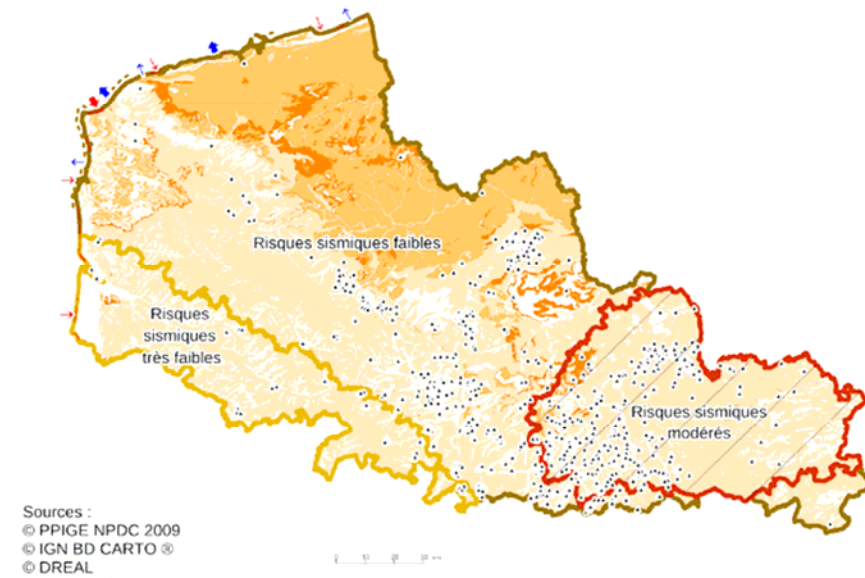
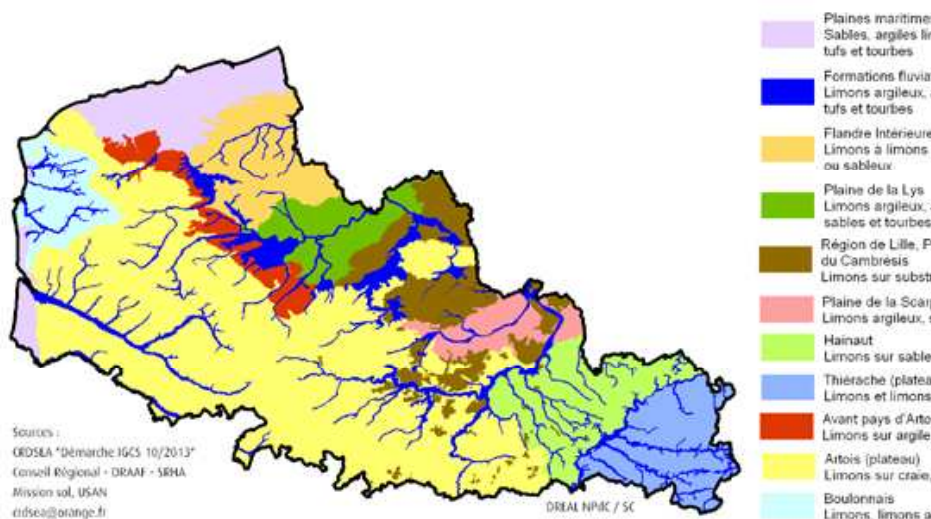
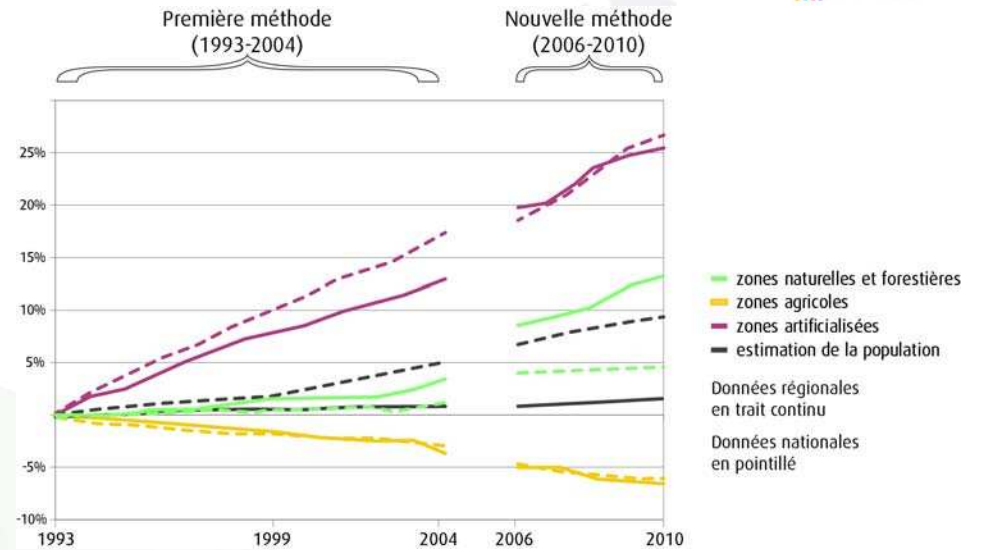
# Présentation du tome 1 L'état des lieux de notre environnement

## Les idées clés



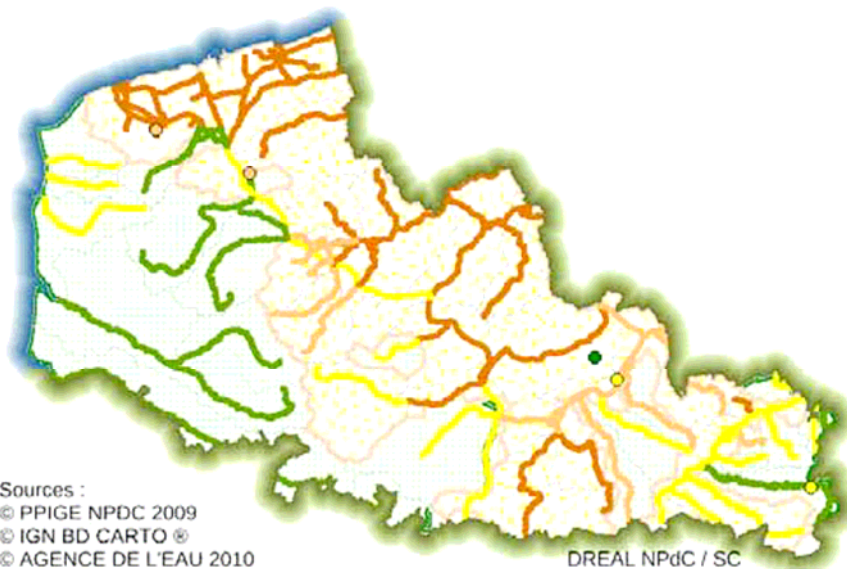
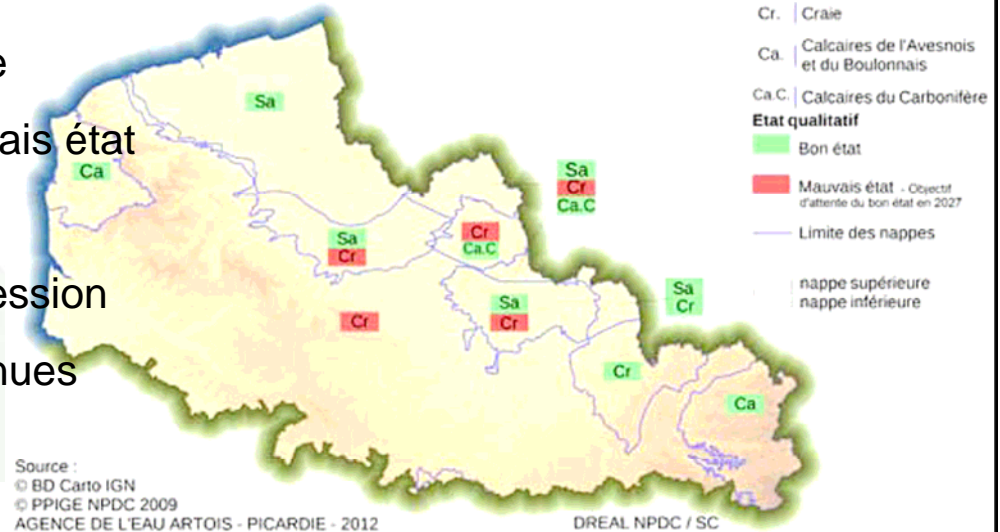
## Des sols riches qui restent fragiles

- Sols très riches, un faible stock de carbone
- 641 sites pollués, 14% des nationaux
- Du ruissellement, de l'érosion et des mouvements de terrain
- 25% d'artificialisation en 20 ans
- Une histoire minière toujours présente

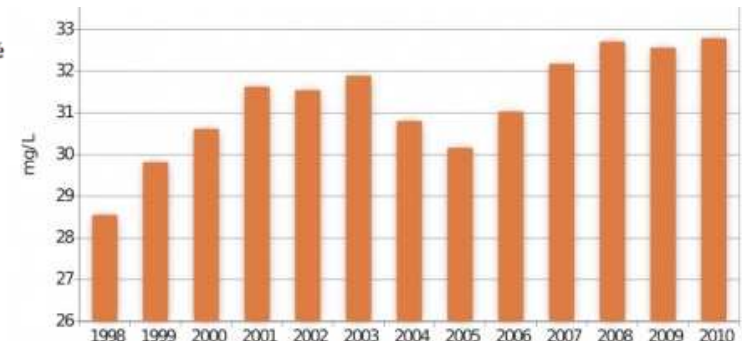


## L'eau: une ressource stratégique importante, une qualité à améliorer encore

- 17% des masses d'eau en bon état écologique
- l'eau souterraine est abondante mais en mauvais état
- les eaux côtières s'améliorent (état médiocre)
- les zones humides: 5.7% du territoire, en régression
- des zones inondables de mieux en mieux connues



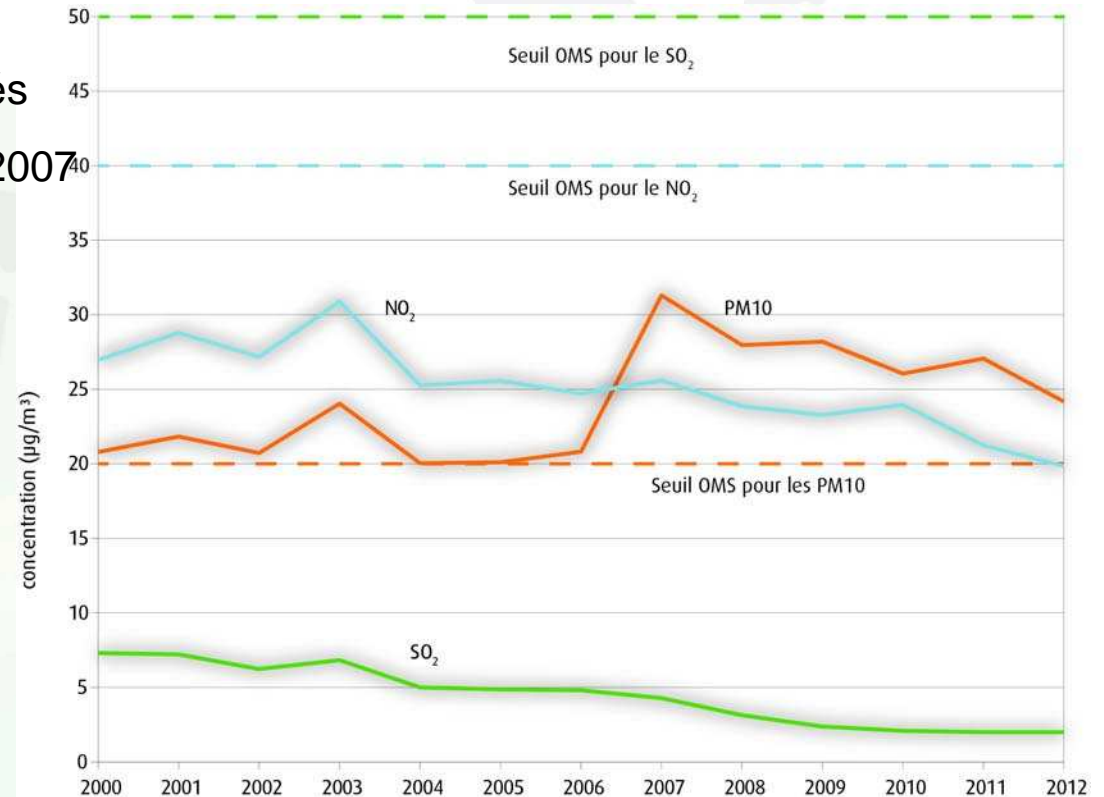
Evolution temporelle de la teneur en nitrate dans la nappe de la craie



## L'air est indispensable à la vie, son état est surveillé

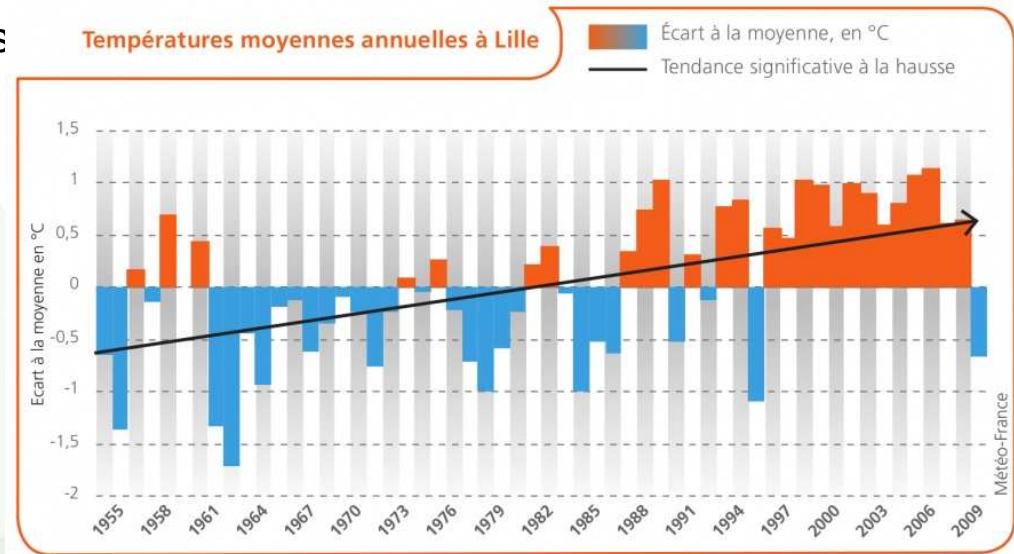
- 12 à 15 000 litres respirés par jour par un adulte
- 90% des habitants en région concernés par la problématique « particules » en 2007

## Air intérieur: des connaissances en cours d'acquisition

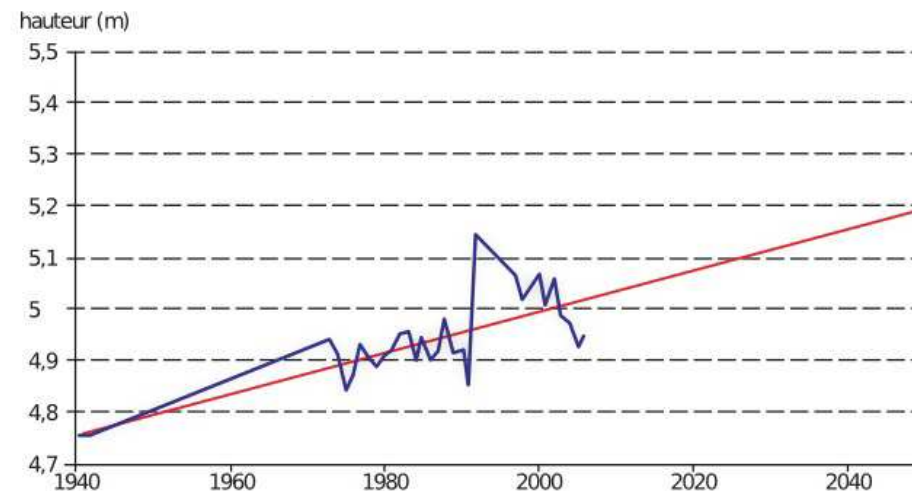


## Une évolution du climat régional bien visible

- Les températures moyennes enregistrées à Lille sur les 10 dernières années sont supérieures d'environ 1° C à la moyenne 1971-2000.

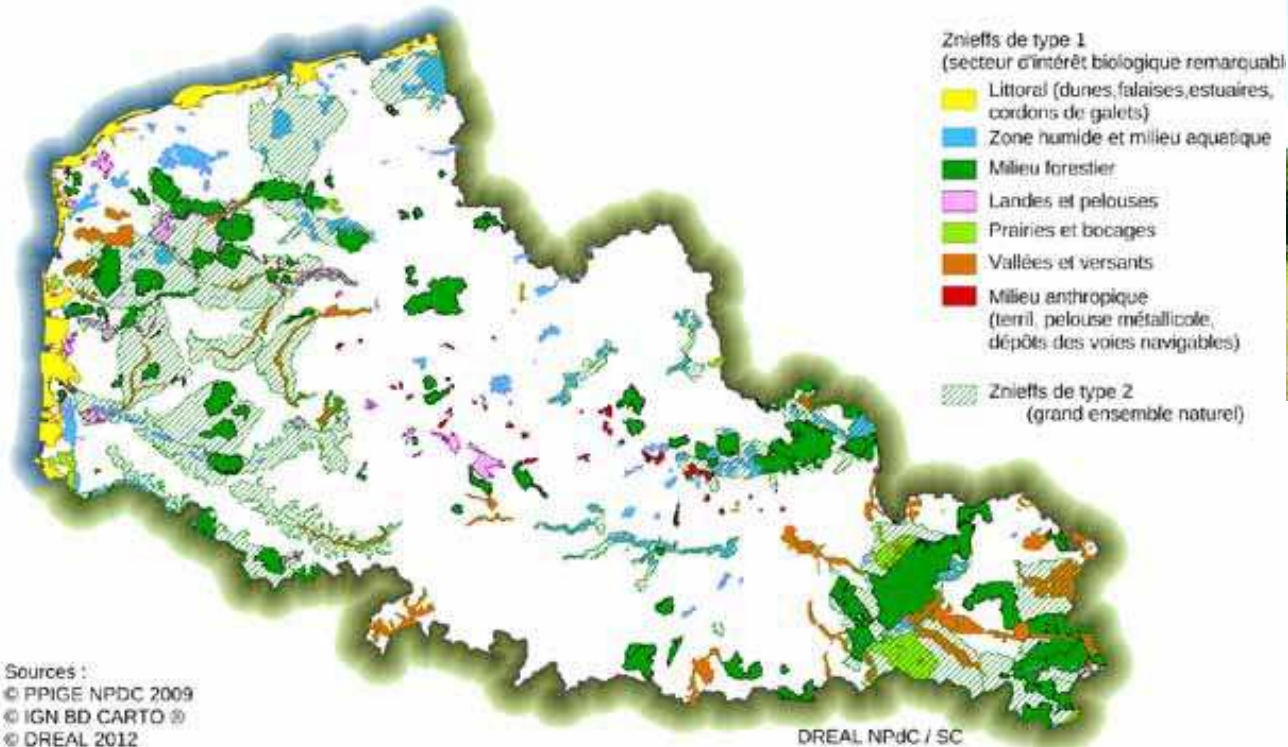


- En région, le niveau moyen marin s'est élevé de 8 cm à Dunkerque et 22 cm à Boulogne entre 1940 et 2000.



## Biodiversité: une grande richesse méconnue

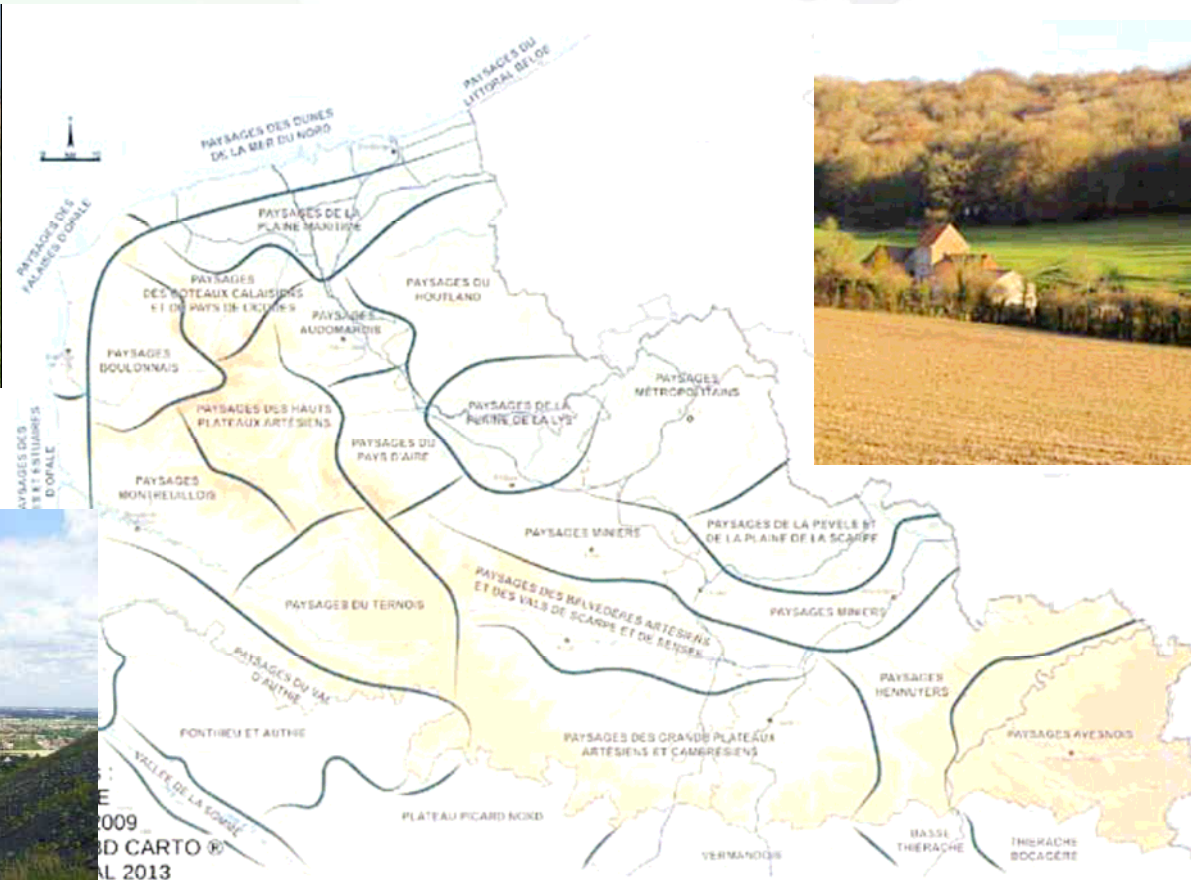
- Des hauts lieux de biodiversité avec des écosystèmes remarquables
- 450 espèces végétales ou animales protégées
- une surface dévolue faible et fragmentée,
- une érosion qui se poursuit



## 21 grands paysages

Et 116 sites classés et inscrits

Un grand site de France labellisé, une opération Grand site et un paysage culturel évolutif inscrits à l'UNESCO.



## Les ondes bien présentes

- Une exposition au bruit à cartographier
- Une lumière nocturne forte
- Des ondes électromagnétiques en développement
- Une radioactivité très surveillée



réseau national  
Réseau national de mesures de la radioactivité de l'environnement

asn IRSN  
Agence nationale  
de radioprotection  
et de sûreté nucléaire

ACCUEIL | LA RADIOACTIVITE | LE RESEAU NATIONAL | LA CARTE DES MESURES

La carte des mesures de la radioactivité de l'environnement

Carte: Métropole

Legende de la carte

Recherche guidée

- La radioactivité dans l'air que je respire
- La radioactivité dans mes aliments
- La radioactivité dans l'eau
- La radioactivité dans mes vêtements

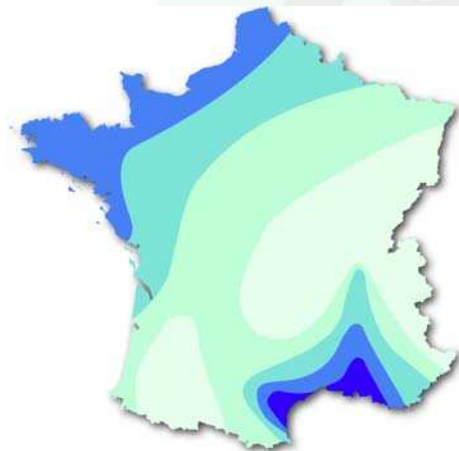
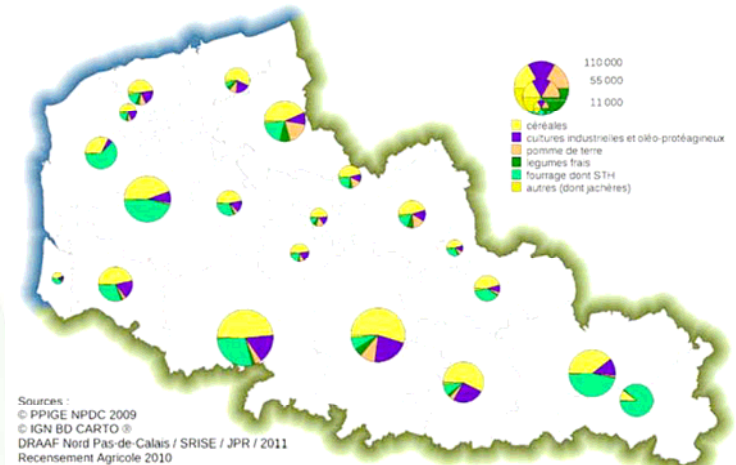
Recherche avancée

Besoin d'aide pour rechercher des mesures sur la radioactivité ?



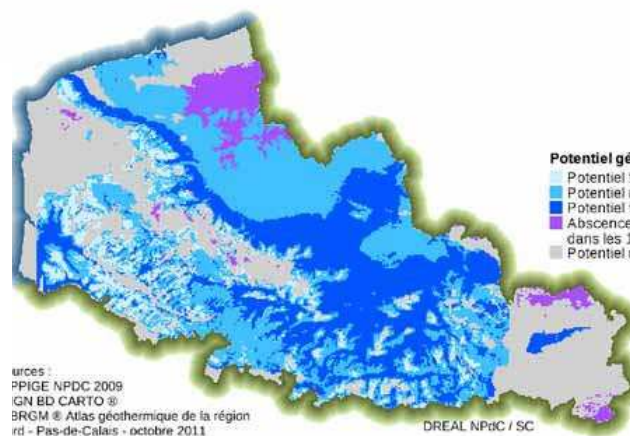
## Notre environnement, réservoir de matières premières et d'énergie

- Des ressources agronomiques importantes
- Un gisement de ressources minérales conséquent
- Une eau disponible selon les territoires, de qualité fragile
- La biodiversité, un capital altéré
- Des ressources énergétiques renouvelables ou non



Bocage dense bois, banlieue	Rose campagne, obstacles épars	Prairies plates, quelques buissons	Lacs, mer	Crêtes collines	
<3.5	<4.5	<5.0	<5.5	<7.0	Zone 1
3.5 - 4.5	4.5 - 5.5	5.0 - 6.0	5.5 - 7.0	7.0 - 8.5	Zone 2
4.5 - 5.0	5.5 - 6.5	6.0 - 7.0	7.0 - 8.0	8.5 - 10.0	Zone 3
5.0 - 6.0	6.5 - 7.5	7.0 - 8.5	8.0 - 9.0	10.0 - 11.5	Zone 4
>6.0	>7.5	>8.5	>9.0	>11.5	Zone 5

\*Les zones montagneuses nécessitent une étude de gisement spécifique.



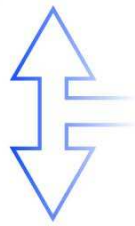
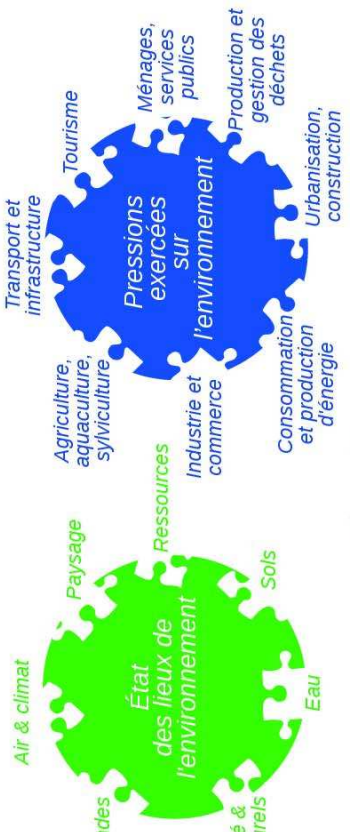
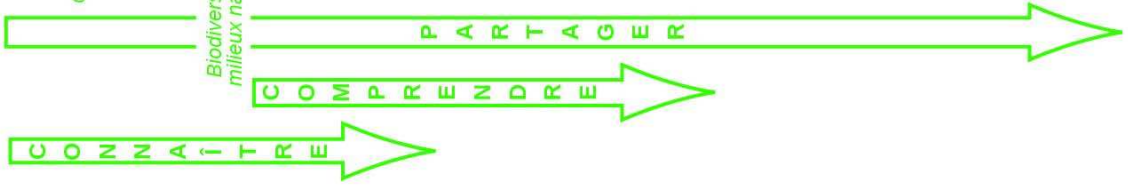
**Potentiel géothermique**  
 Potentiel faible  
 Potentiel moyen  
 Potentiel fort  
 Absence d'aquifère régional  
 dans les 100 premiers mètres  
 Potentiel non connu précisément

# Présentation de l'avancement de la démarche tome 2

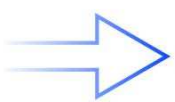
« Les pressions qui s'exercent sur notre  
environnement »



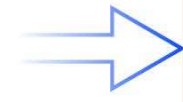
# Vers un diagnostic environnemental partagé



Identifier et structurer les enjeux en région et dans les territoires



Permettre aux acteurs d'intégrer l'environnement dans leur projets et leurs politiques



Diffuser l'information, porter à la connaissance du citoyen et de tous les acteurs

# La méthodologie



## Sommaire

### I. Introduction pédagogique : l'homme en région exerce des pressions sur l'environnement

Pour se nourrir

Pour se loger

Pour se déplacer

Pour s'équiper

Pour se former, travailler

Pour se soigner

Pour se divertir



## Sommaire

### II. Les pressions exercées sur notre environnement par nos productions régionales

Ménages et société civile

Agriculture, aquaculture, sylviculture, pêche

Industries

Commerces et services

Transports et logistiques

Bâtis et construction Tourisme et loisirs

#### + Ces pressions se combinent (Forces Motrices Intégratrices)

- spatial : Occupation des sols, artificialisation, fragmentation
- consommation et production d'énergie
- production et valorisation des déchets/ Ondes artificielles
- émissions de GES et évolution du climat



### III. Synthèse des pressions subies par chaque composante de l'environnement

Sols

Eau

Air et climat

Biodiversité et milieux naturels

Paysages

Ondes

Ressources

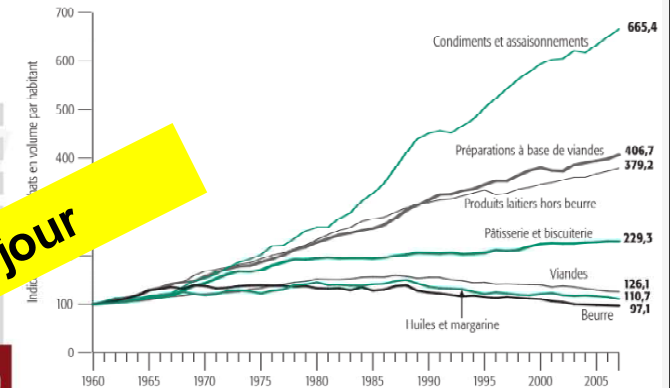




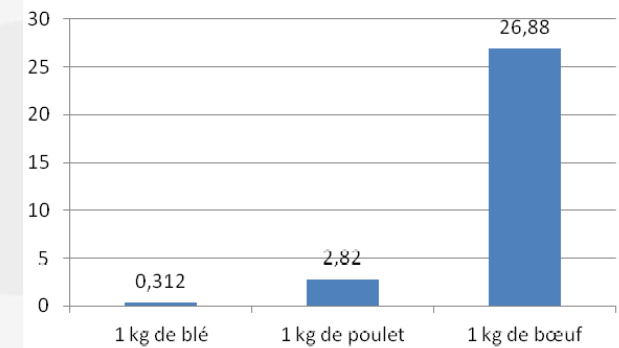
# Se nourrir



Les Français consomment de plus en plus de produits élaborés  
Source : AGRESTE - INSEE



Emissions de gaz à effet de serre  
Source : Base Carbone ADEME



Répartition circuits courts / Grande distribution produits bruts / Grande distribution produits préparés  
(en attente des données éventuellement disponibles)

## Principales forces motrices



## Suite des productions et de la concertation : calendrier

### Tome 2 Les pressions:

- concertation dématérialisée sur le tome complet mi Mars mi Avril
- prise en compte des remarques pour une livraison en Septembre

### Tome 3: Les enjeux régionaux et leurs déclinaisons territoriales

- atelier de co-construction des enjeux régionaux le 6 mai
- concertation le 3 juillet sur une 1er jet de note d'enjeux régionaux
- ateliers de concertation territoriaux en Novembre
- édition premier semestre 2015







L'environnement en Nord Pas-de-Calais  
Tome 1 État des lieux

**L'Environnement en Nord - Pas-de-Calais**  
DRAL Nord - Pas-de-Calais

**Occupation des sols**

Un condensé des connaissances indispensables sur le thème et l'état de la connaissance.

**INDICATEURS**

Le suivi des indicateurs principaux.

**CARTOGRAPHIE**

Étatement actuel en temps

sation du profil environnemental Nord - Pas-de-Calais



Direction régionale  
de l'Environnement,  
de l'Aménagement  
et du Logement  
NORD-PAS-DE-CALAIS

Un nouveau profil  
pour faciliter l'accès  
à la connaissance  
environnementale!