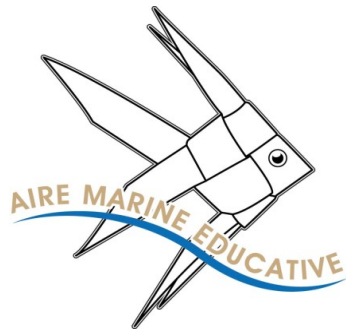




# Aires éducatives



# D'où viennent les Aires éducatives ?

2021-2022 :  
Plus de 600 Aires  
éducatives !!

2012 :	2015 :	2016 :	2016-2017 :	2018-2019 :	2019-2020 :
Naissance du concept aux Marquises	COP 21 : accord entre le MEEM et la Polynésie française	COPIL Ministères Environnement, Education, Outre-mer et OFB	8 sites pilotes	100 AME Expérimentation ATE	160 AME 50 ATE



# Les enjeux des aires éducatives



Crédit : Sébastien Meslin / Office français de la biodiversité



Crédit : bducastelle



Crédit : Cécile Barreaud / Office français de la biodiversité

**Participer à la préservation de la biodiversité en formant des citoyens qui seront acteurs de cette préservation.**

- connecter les enfants avec la nature,
- leur faire connaître et comprendre les enjeux de sa préservation,
- dans un dispositif qui initie aux principes de la démocratie,
- par la conjugaison de l'expérience et de la théorie.

# Le concept

*Une zone  
définie*



*Des élèves qui se l'approprient  
et réfléchissent à sa  
préservation*



## Faire l'école autrement

- « **Connaître** » : acquisition de connaissances sur le patrimoine naturel et culturel
- « **Vivre** » : découverte du territoire et de ses acteurs
- « **Transmettre** » : transmission des savoirs et gestion d'un patrimoine commun préservé

# Les acteurs de l'aire éducative



# Le label

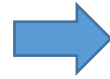


## Pourquoi un label?

- Apporter une reconnaissance au travail des acteurs et des élèves
- Apporter une méthodologie et un accompagnement pour la mise en place des projets
- Référencer afin de créer du lien et du partage entre les projets

## Comment l'obtenir?

S'inscrire auprès de l'OFB



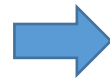
Mettre en place son projet en suivant les principes de la charte et de la méthodologie



Demander le label

## Gouvernance du label

Comité de pilotage national (OFB, Ministères de la Transition écologique, de l'Education nationale et des Outre-mer)



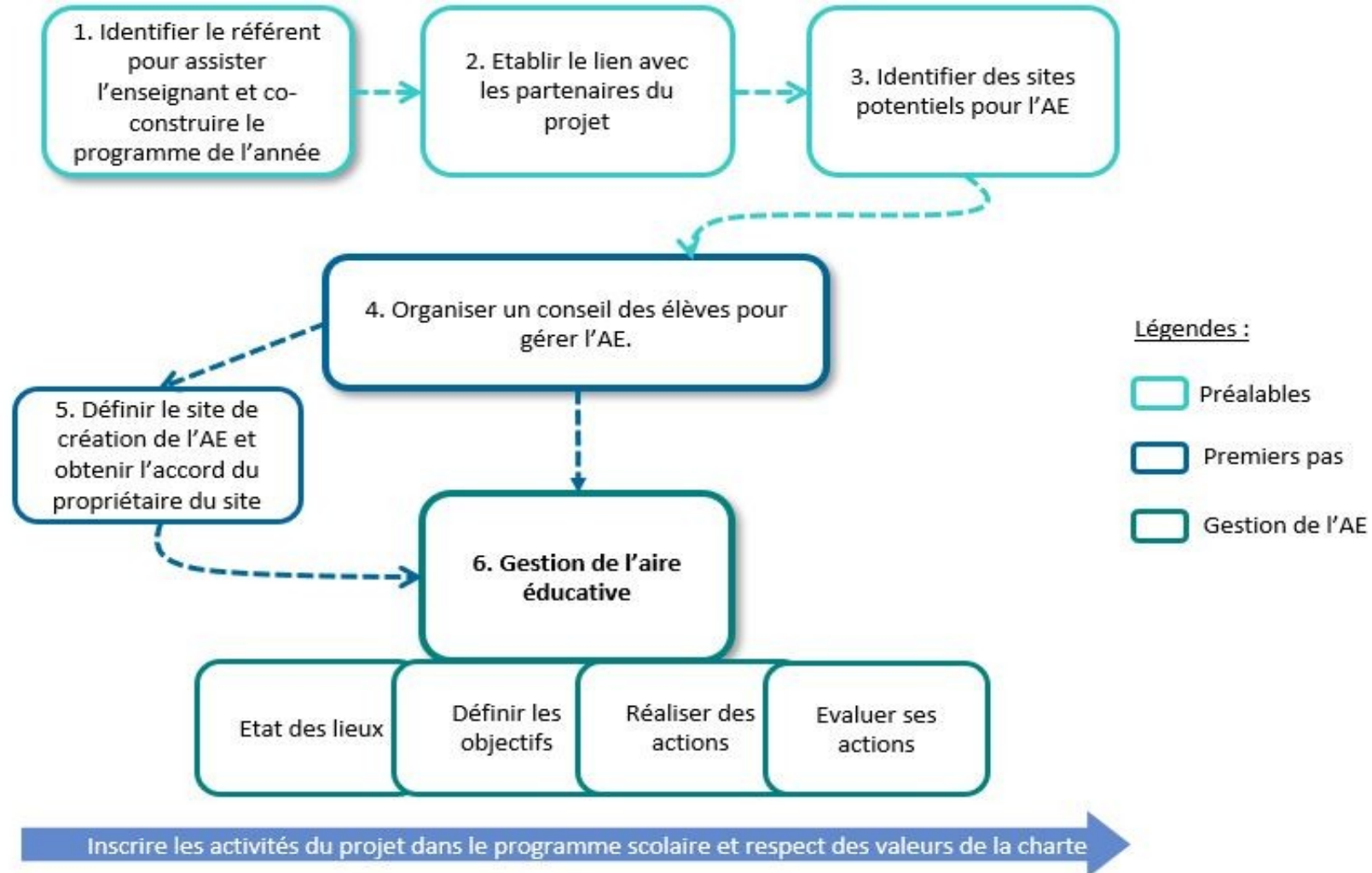
Cellule d'appui nationale à l'OFB



Groupes régionaux aires éducatives (DR OFB, Académies, DREAL, ARB, et autres acteurs régionaux pertinents suivant la région)



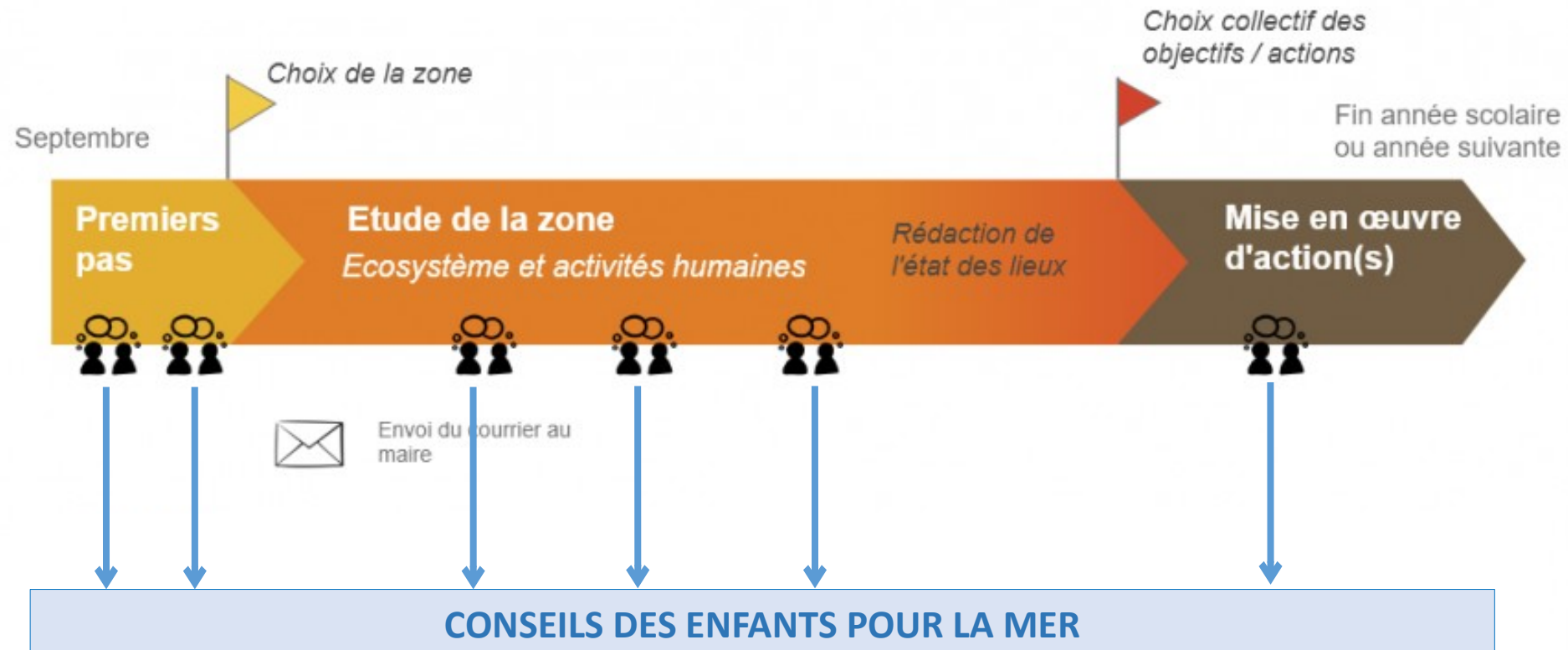
# Une méthodologie étape par étape



# La méthodologie représentée sur 1 an



## Mise en place d'une Aire Marine Educative





# Enseignant/référent : un binôme + intervenants ponctuels



- Lien avec les apprentissages scolaires
- Continuité du projet en classe tout au long de l'année (intérêt des élèves)

- Lien vers l'extérieur (intervenants ponctuels, mairie...) et s'assure de l'équilibre des points de vue exposés aux élèves
- Appui sur les compétences environnementales

## Intervenants ponctuels

- Apportent des connaissances aux élèves sur leur sujet
- Parlent de leur domaine, peuvent partager leur compréhension des enjeux du territoire

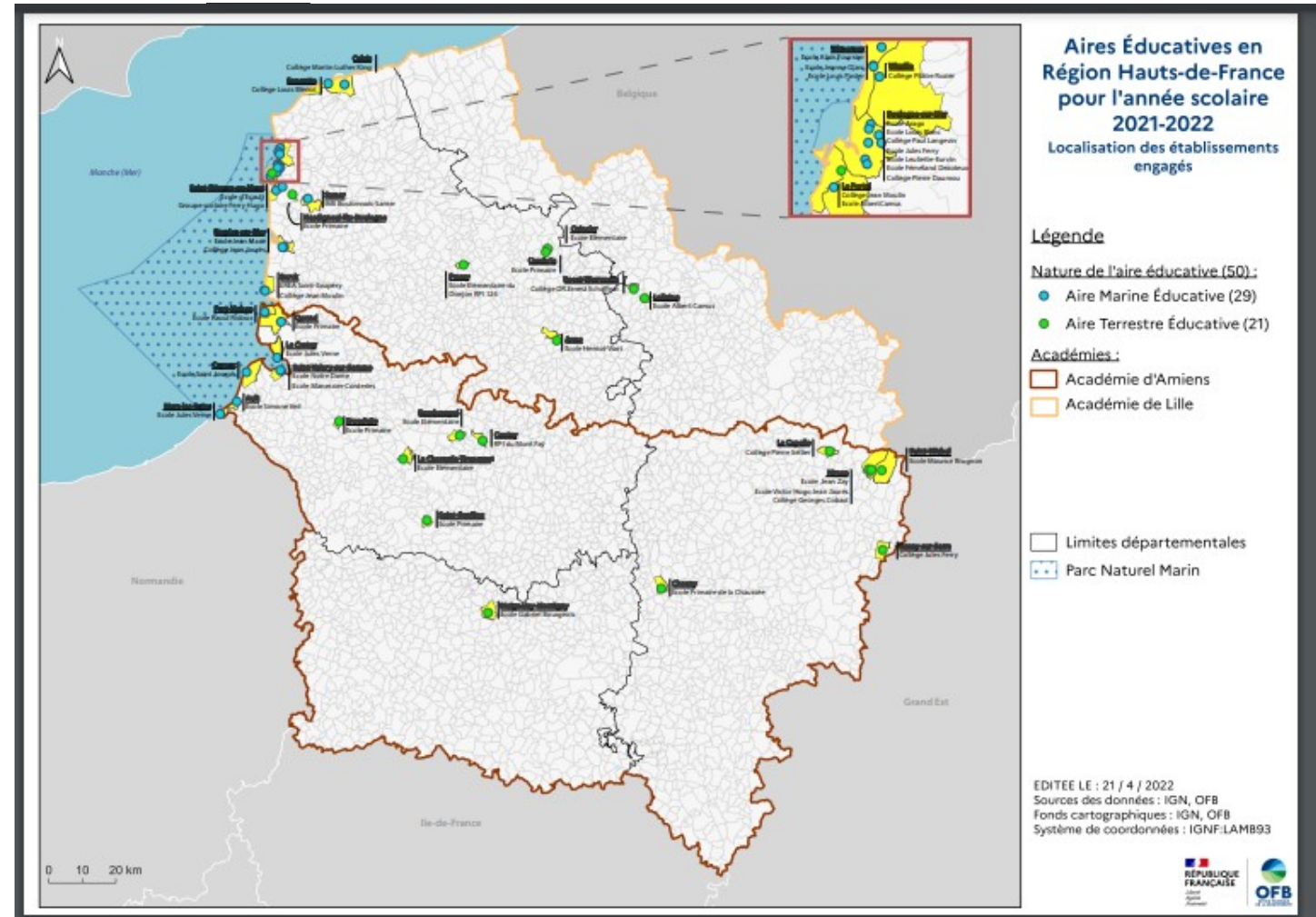
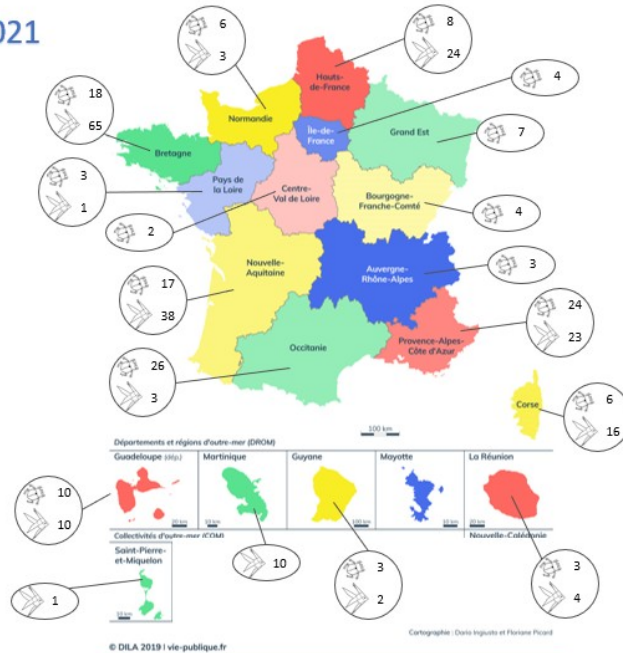
- ✓ Compréhension commune du projet
- ✓ Accompagnement des élèves sur toute l'année – co-construction du squelette du projet
- ✓ Appui mutuel dans les tâches administratives



# Réseau national et régional AME/ATE



121



## En Hauts-de-France :

- 44 labellisation en juin 2022
  - 34 demandes d'inscription en cours d'instruction
- ➔ Liste consolidée des AE « actives » sur 2022-2023 et cartographie à venir courant octobre

# Les ressources



- **Pour des informations générales :**
  - ✓ Le flyer pour les enseignants/référents
  - ✓ La fiche de présentation pour les collectivités (fiche 9, p.95)
  - ✓ Les témoignages sur le youtube de l'OFB
  
- **Pour des questions sur le calendrier, la méthodologie :**
  - ✓ Le wiki
  - ✓ Guide méthodologique (la base de tout projet)
  - ✓ L'animation du Groupe régional Aires éducatives  
helene.brault@ofb.gouv.fr  
07.61.70.45.98

**En dernier recours : aireseducatives@ofb.gouv.fr**