



Bilan des inventaires et suivis d'amphibiens par le CPIE Chaîne des Terrils Période 2011-2016

Le CPIE Chaîne des Terrils réalise de nombreux inventaires sur la faune et la flore de son territoire d'étude.

Les amphibiens faisant partie de ses groupes inventoriés, le CPIE Chaîne des Terrils a fait une demande de dérogation pour la période 2011 - 2016 en vue de la capture avec relâcher immédiat d'Amphibiens, dans le but de pouvoir réaliser des inventaires le plus complet possible sur ce groupe.

Le présent document fait état du bilan des résultats obtenus sur la période 2011-2016.

Inventaires naturalistes

Ce sont en tout 3186 données qui ont été obtenues sur les amphibiens de 2011 à 2016, représentant 14 espèces.

Ces inventaires ont été réalisés conformément à l'Arrêté puisque les captures ont été évitées dès lors que les identifications ont pu être réalisées à vue ou à l'ouïe.

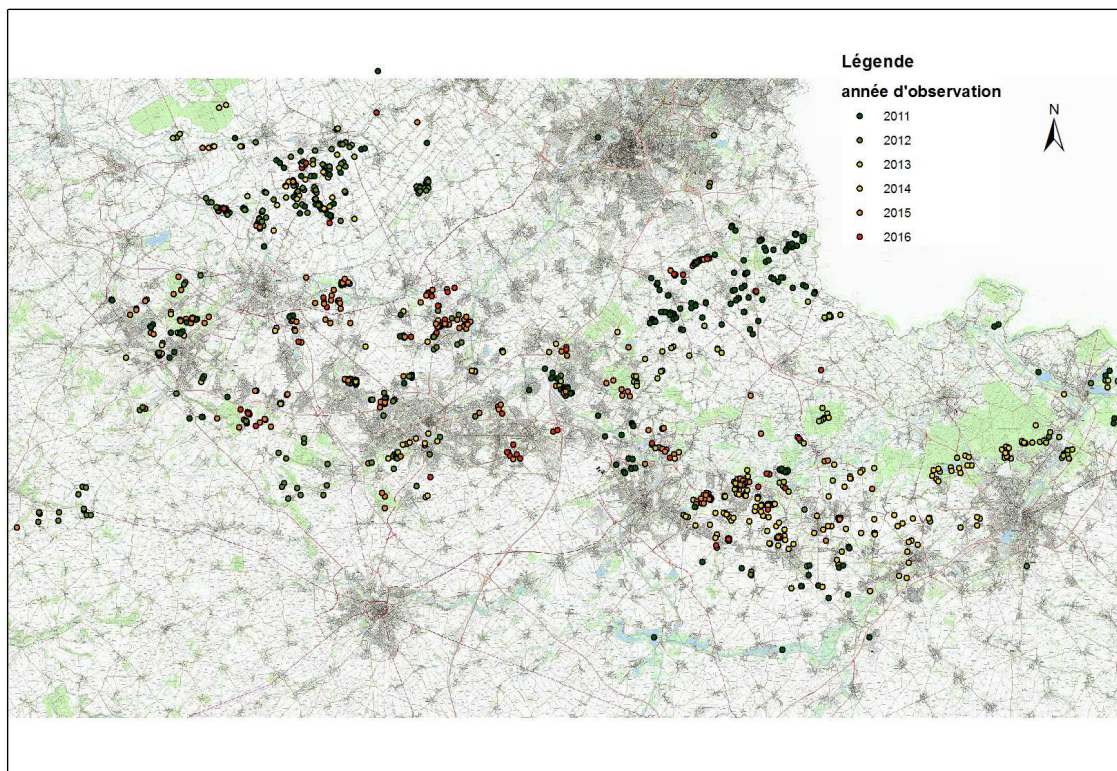
En cas de capture (manuelle ou à l'aide d'épuisettes), les individus ont été relâchés sur place immédiatement après leur identification.

Les résultats sont les suivants :

| Nom latin | Nom français | 2011 | 2012 | 2013 | 2014 | 2015 | 2016 | Total |
|----------------------------------|-----------------------|------|------|------|------|------|------|-------|
| <i>Alytes obstetricans</i> | Alyte accoucheur | 12 | 16 | 16 | 17 | 16 | 6 | 83 |
| <i>Bufo bufo</i> | Crapaud commun | 198 | 140 | 40 | 116 | 76 | 45 | 615 |
| <i>Epidalea calamita</i> | Crapaud calamite | 50 | 74 | 64 | 58 | 30 | 17 | 293 |
| <i>Ichthyosaura alpestris</i> | Triton alpestre | 57 | 62 | 21 | 21 | 41 | 26 | 228 |
| <i>Lissotriton helveticus</i> | Triton palmé | 13 | 20 | 15 | 21 | 10 | 11 | 90 |
| <i>Lissotriton sp</i> | Triton ponctué/palmé | 1 | 10 | 1 | 2 | 4 | 1 | 19 |
| <i>Lissotriton vulgaris</i> | Triton ponctué | 76 | 78 | 21 | 46 | 52 | 36 | 309 |
| <i>Pelodytes punctatus</i> | Pélodyte ponctué | 31 | 40 | 48 | 99 | 68 | 5 | 291 |
| <i>Pelophylax kl. esculentus</i> | Grenouille verte | 45 | 46 | 25 | 40 | 53 | 23 | 232 |
| <i>Pelophylax lessonae</i> | Grenouille de Lessona | | | | 1 | | | 1 |
| <i>Pelophylax</i> | Grenouille rieuse | 12 | 6 | 4 | 4 | 15 | 3 | 44 |

| | | | | | | | | |
|------------------------------|------------------------------------|-----|-----|-----|-----|-----|-----|------|
| <i>ridibundus</i> | | | | | | | | |
| <i>Pelophylax sp</i> | Grenouille de Lessona/verte/rieuse | 110 | 29 | 43 | 21 | 19 | 15 | 237 |
| <i>Rana arvalis</i> | Grenouille des champs | 2 | | 1 | | 1 | | 4 |
| <i>Rana temporaria</i> | Grenouille rousse | 172 | 122 | 50 | 154 | 120 | 32 | 650 |
| <i>Salamandra salamandra</i> | Salamandre tachetée | 3 | | | 2 | 4 | 1 | 10 |
| <i>Triturus cristatus</i> | Triton crêté | 18 | 23 | 6 | 9 | 14 | 10 | 80 |
| Total | | 800 | 666 | 355 | 611 | 523 | 231 | 3186 |

Ces inventaires ont été réalisés sur le territoire d'étude du CPIE Chaîne des Terrils et ont été diversement répartis en fonction des années.



L'ensemble des observations a été versé annuellement au GON via la convention d'échange de données dans le cadre du RAIN.

Suivi naturaliste

Le CPIE Chaîne des Terrils a également réalisé un suivi de la fréquentation des amphibiens dans une mare de jardin, ce suivi permet d'obtenir de précieuses informations quant à la phénologie des espèces et permet de suivre annuellement l'évolution des populations.

Ce suivi a porté sur les 3 seules espèces d'amphibiens fréquentant la mare, à savoir le Triton alpestre, le Triton palmé et le Crapaud commun.

Les résultats annuels sont les suivants :

| | <i>Triton alpestre</i> | <i>Triton palmé</i> | <i>Crapaud commun</i> | Effectif total |
|------|------------------------|---------------------|-----------------------|----------------|
| 2011 | 217 | 322 | 42 | 581 |
| 2012 | 356 | 559 | 76 | 991 |
| 2014 | 246 | 403 | 84 | 733 |
| 2015 | 154 | 333 | 140 | 627 |
| 2016 | 170 | 292 | 51 | 513 |

