



**PRÉFET
DE LA RÉGION
HAUTS-DE-FRANCE**

*Liberté
Égalité
Fraternité*

**FRANCE
NATION
VERTE >**

Agir • Mobiliser • Accélérer



Région
Hauts-de-France

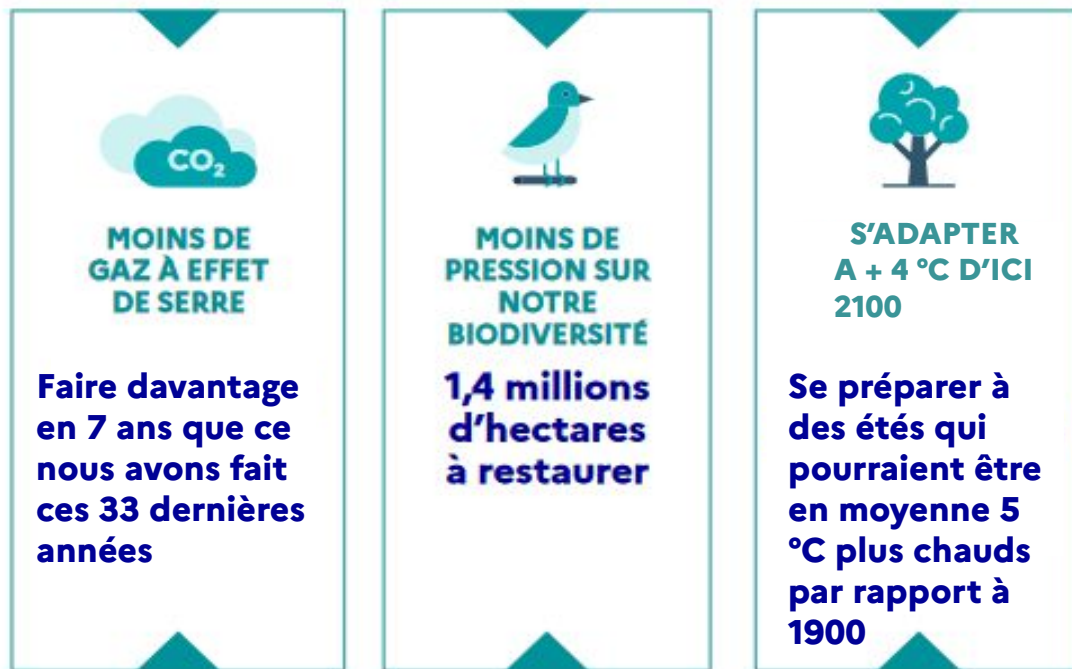
Département de l'Aisne

Territorialisation de la planification écologique en Hauts-de-France

Le 16 janvier 2024

Planification écologique – le cadre national

La planification écologique est une stratégie ambitieuse fondée sur 3 piliers



Processus de planification écologique - National

SEPT.
2022

AVRIL
2023

JUILLET
2023

SEPT.
2023

Travaux de planification



Mobilisation acteurs et déploiement de la planification



Travaux réglementaires

Textes de loi :
Loi ENR et loi nucléaire

Annonces :
Plan eau, plan vélo et marche, plan covoiturage, rapport du Conseil d'orientation des infrastructures...

Projet de loi de finances 2024 :

Définition des trajectoires, mise en œuvre du financement, dépôt et adoption du projet de loi

Mise en consultation des grandes orientations :

- Du projet de stratégie nationale bas-carbone (SNBC 3)
- De la programmation pluriannuelle de l'énergie (PPE)
- De la stratégie nationale de la biodiversité (SNB)

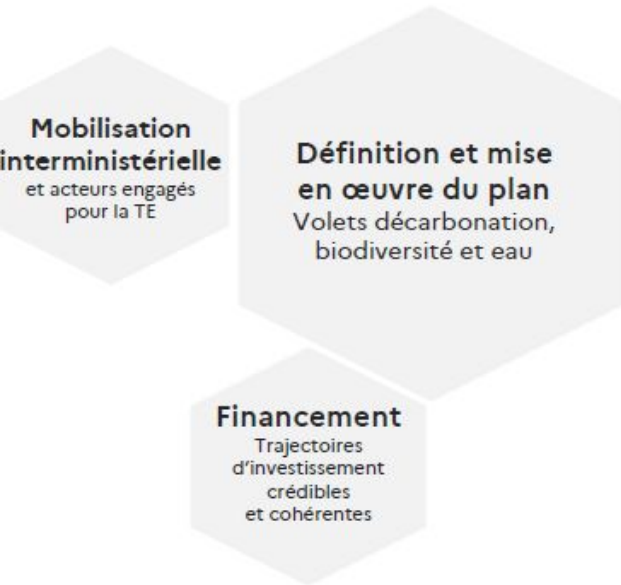
Projet de loi de programmation énergie-climat

Projet de loi Industrie Verte

Projet de loi d'orientation agricole

L'ensemble des travaux de planification écologique - National

Structuration de la planification 2022-2023



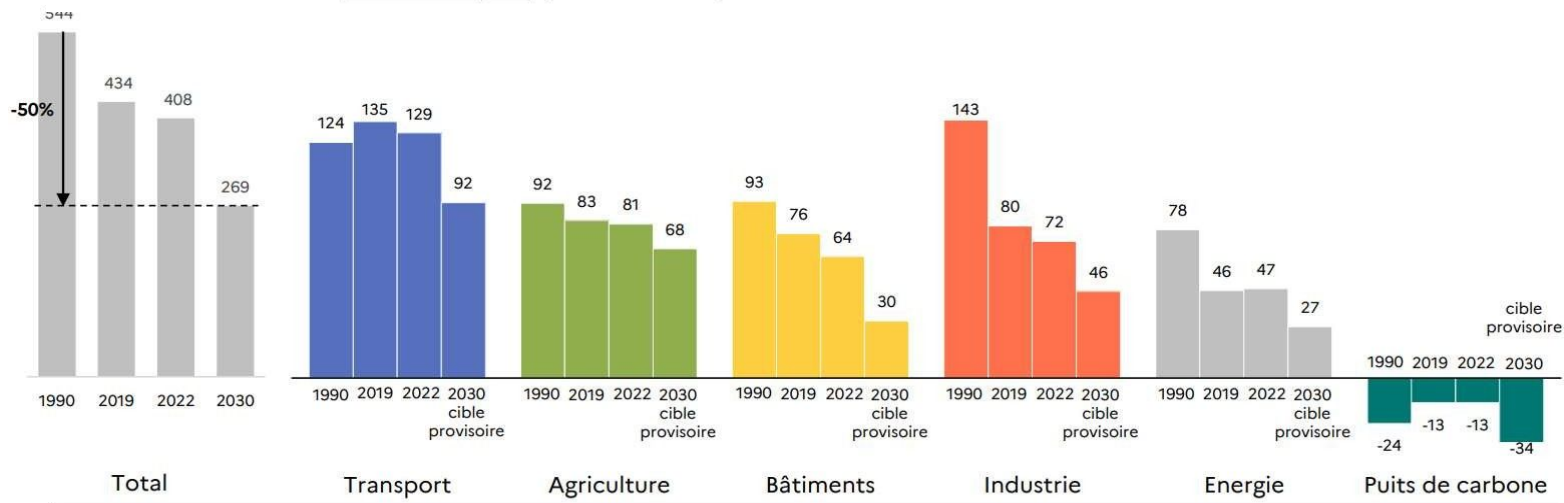
Accélération du déploiement de la planification 2023-2024



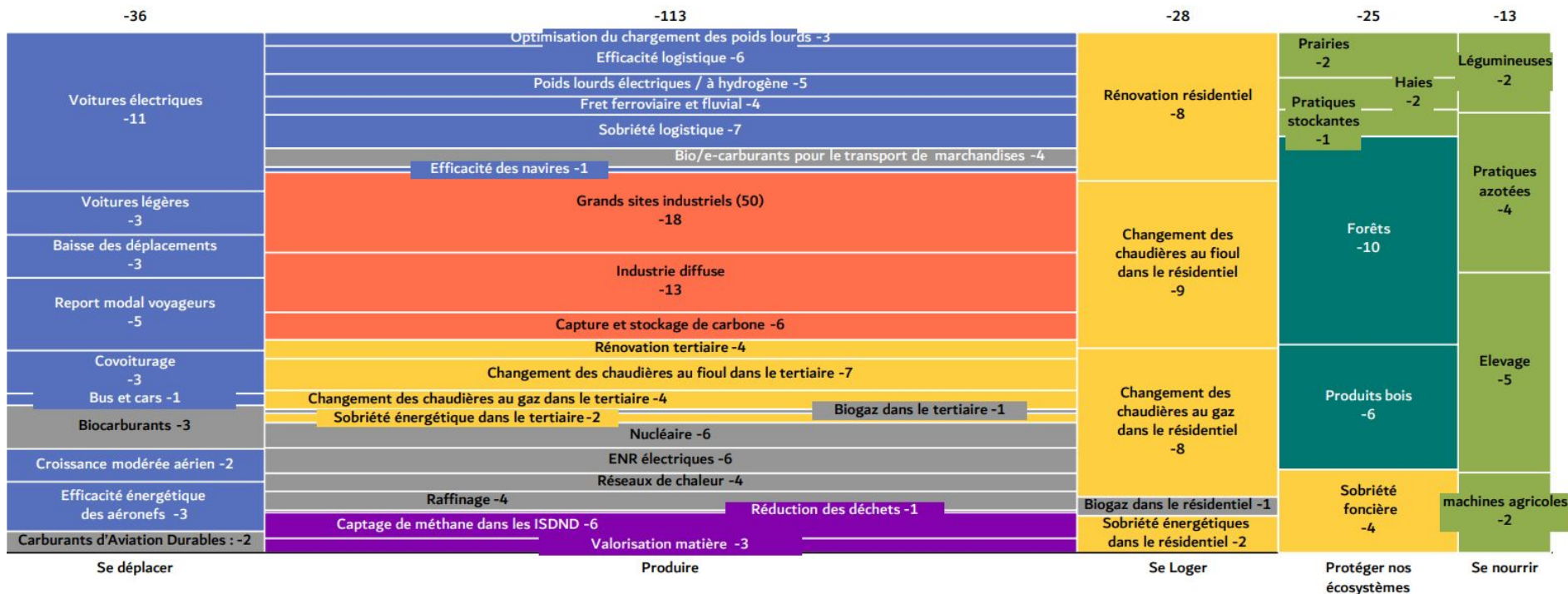
Réduction de nos émissions : où en sommes-nous ? Vers où allons-nous ?

Répartition de l'effort par secteur

Emissions annuelles domestiques (hors soutes) de GES



Plan d'actions collectif de 52 leviers pour atteindre nos objectifs 2030



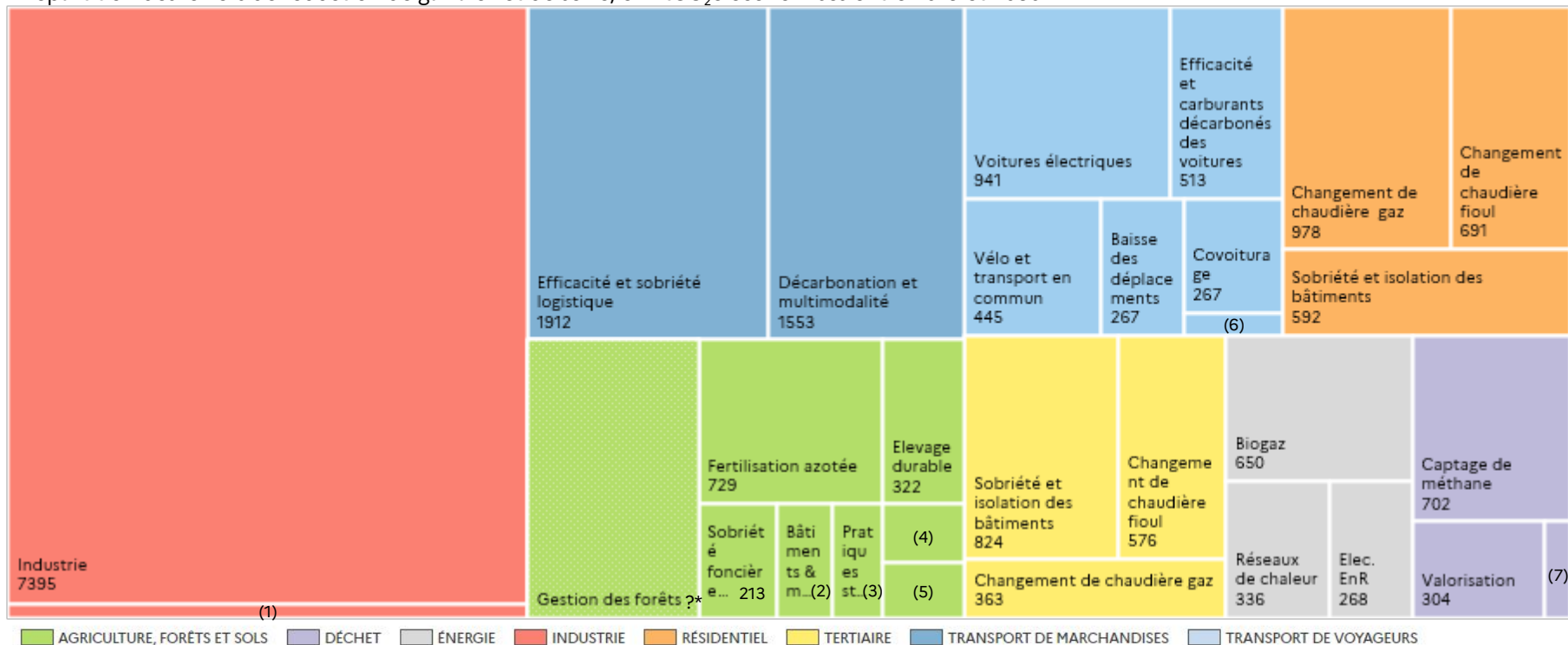
Territorialisation de la planification écologique

Caractère de la démarche

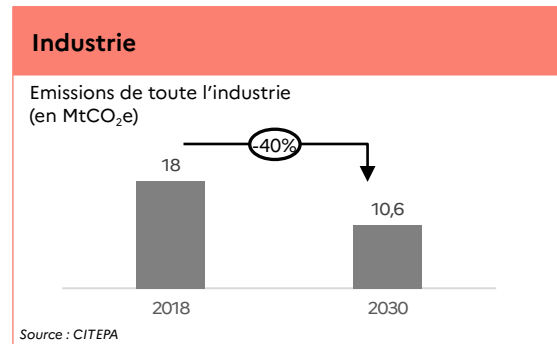
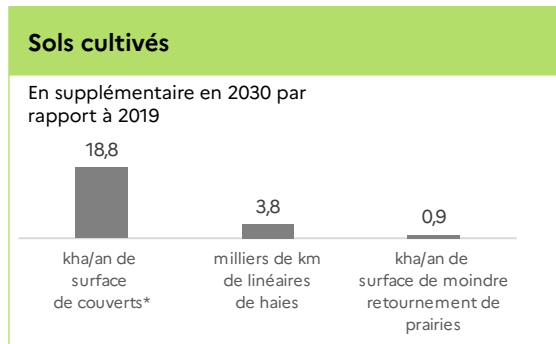
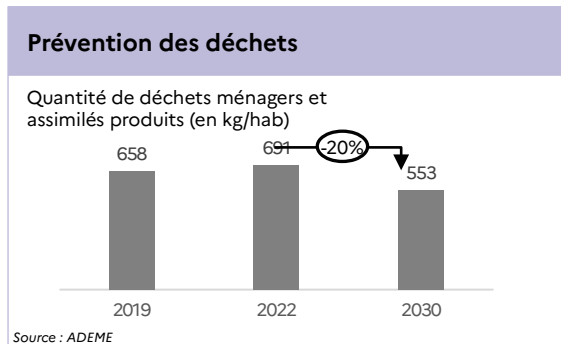
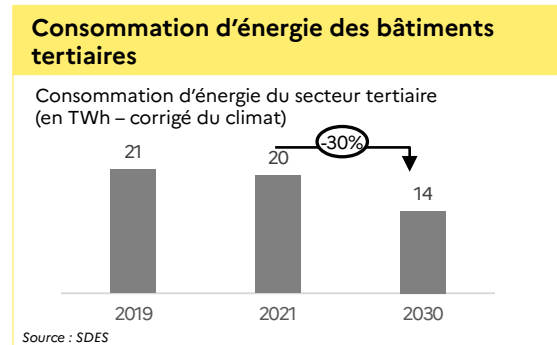
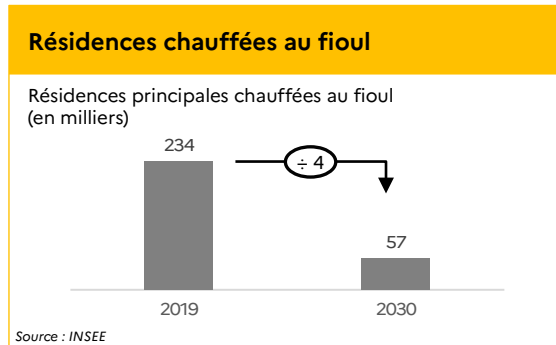
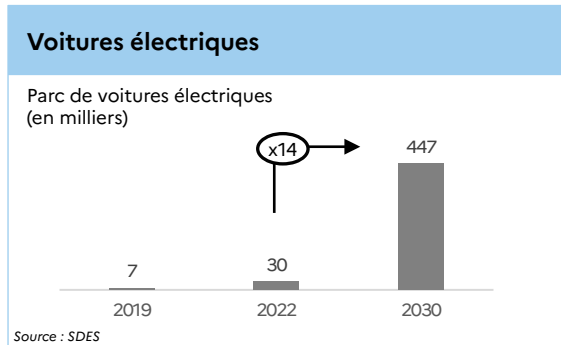
- **Répondre à l'urgence** : rectifier la trajectoire d'ici 2030. Le calendrier est donc serré.
- **Ce n'est pas de la planification classique, mais une planification au sens « plan d'actions » concrètes.** On ne touche pas aux SRADDET, PCAET, SCOT etc.. ;
- **Il s'agit bien de traiter du volet décarbonation et du volet biodiversité ;**
- **On valorisera les dynamiques existantes sur le territoire, on veillera à articuler les démarches en cours. C'est un cadre de coordination de l'action ;**
- **C'est très opérationnel** : recensement des projets partis, évaluation de la trajectoire économie de MteqCO₂, identification des projets nouveaux...
- **C'est une démarche itérative** : on révisé tous les ans, on implémente de nouveaux considérants au fur et à mesure que les lois cadres sont adoptées, on révisé la trajectoire.

Panorama des leviers de décarbonation en Hauts-de-France

Répartition des leviers de réduction de gaz à effet de serre, en ktCO₂e économisés entre 2019 et 2030



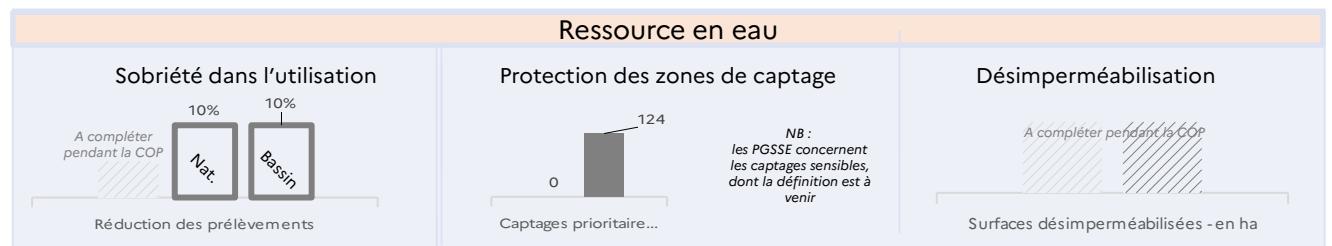
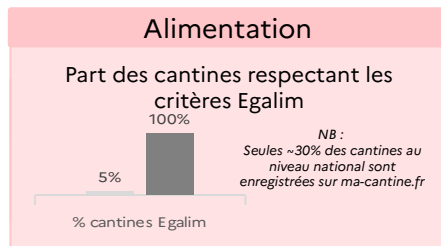
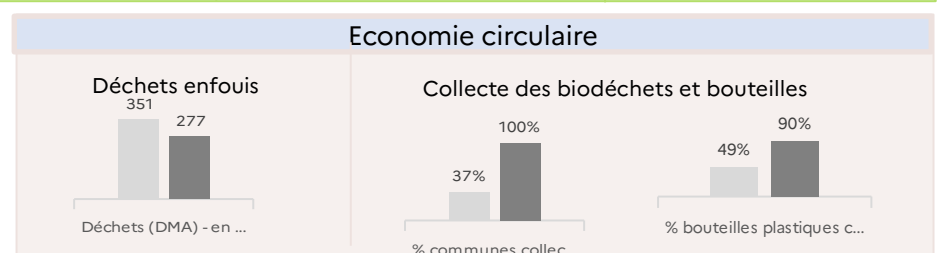
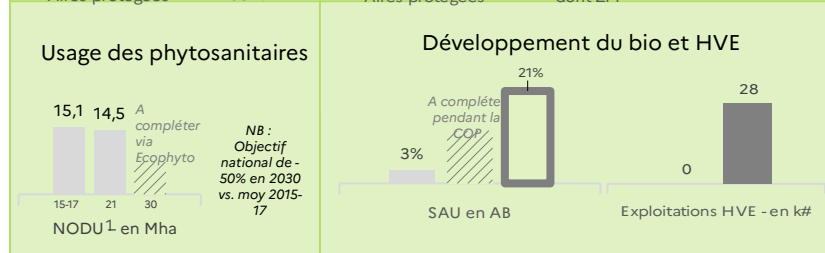
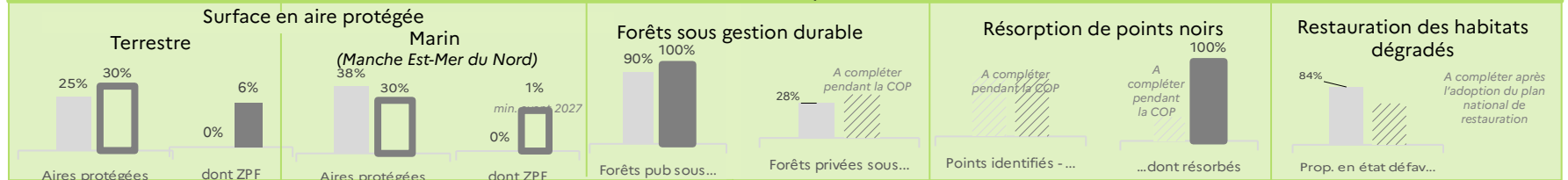
Quelques illustrations concrètes de ce que cela représente pour la région Hauts-de-France



*Considérant, à titre illustratif, que tout le levier « Pratiques stockantes » est atteint via la mise en place de couverts végétaux

Panorama des leviers de préservation de la gestion des ressources en Hauts-de-France

Préservation des espaces naturels



Méthodologie et outils

La COP régionale commence par un temps clé de diagnostic du territoire

Les 4 étapes d'une COP régionale :



REALISER UN
DIAGNOSTIC
PARTAGE DU
TERRITOIRE

Prochaine étape



CONDUIRE
UN DEBAT



CHOISIR LES
ACTIONS A MENER
A L'ECHELLE
INFRAREGIONALE



ETABLIR UNE
FEUILLE DE
ROUTE
REGIONALE 2030

Territorialisation de la planification écologique en Hauts-de-

1

Tenue de la COP régionale

2

Contributions au diagnostic

Réunions de présentation dans les départements et accompagnement des collectivités
Réunions de présentation dans les instances de gouvernance thématiques
Retour qualitatif des collectivités et EPCI

3

Consolidation du diagnostic

Mise en perspective : expression des collectivités, chantiers thématiques, dynamiques à l'œuvre et objectifs 2030

4

Débats et association de toutes les parties prenantes

Quelle trajectoire ? Quels leviers actionner ? En conjuguant quelles forces ? Comment accompagner au mieux l'émergence de nouveaux projets ? Comment accélérer ?

5

Rédaction de la feuille de route 2030

Matérialiser les engagements des territoires à partir des actions identifiées et des débats menés.

Jusqu'au 26
janvier

Jusqu'à fin
février

De début mars
à fin juin

Été 2024

Chaque collectivité donne sa vision du niveau d'avancement de ses propres actions

Principes de l'approche :

Un diagnostic collectif

Chaque collectivité (région, départements, EPCI) évalue sa propre action sur son périmètre

...sur la base d'actions concrètes

Ne sont prises en compte dans le pré-diagnostic que les actions engagées (réalisées ou contractualisées / « dans les tuyaux » d'ici 2024) et pas les objectifs planifiés

...qui sera compilée dans une synthèse publique

La vision compilée des mesures et diagnostics sera le diagnostic
Emergeront de ce diagnostic les points forts du territoire et les sujets à prioriser et creuser pour atteindre l'ambition 2030

Questionnaire, onglet recueil des actions

Indiquez le type d'actions mises en œuvre, en cours de mise en œuvre ou planifiées sur votre territoire

Si l'action est considérée comme non pertinente pour le territoire, ou qu'aucune action n'est considérée déjà / en cours de mise en œuvre, il n'est pas nécessaire de renseigner les actions réalisées, en cours ou contractualisées

| Famille | Thème | Levier | Type d'action | Action | Cette action est-elle pertinente pour mon territoire ? | Est-elle déjà / en cours de mise en œuvre ? | Actions réalisées, en cours ou contractualisées |
|-------------------|-----------------------------|---|---------------|--------|--|---|---|
| Mieux se déplacer | Transport | Véhicules électriques | | | | | |
| | | Bus et cars décarbonés | | | | | |
| | | Transport en commun | | | | | |
| | | Vélo | | | | | |
| | | Réduction des déplacements | | | | | |
| | | Covoiturage | | | | | |
| | | Efficacité et sobriété logistique | | | | | |
| Mieux se loger | Bâtiments | Rénovation (tertiaire) / Rénovation (résidentiel) | | | | | |
| | Bâtiments | Rénovation (tertiaire) | | | | | |
| Mieux produire | Transport | Fret décarboné et multimodalité / Efficacité et carburants décarbonés des véhicules | | | | | |
| | | Electricité renouvelable | | | | | |
| | Energie | Biogaz | | | | | |
| | | Biogaz / Valorisation matière des déchets | | | | | |
| | | Réseaux de chaleur décarbonés | | | | | |
| | Industrie | Décarbonation des sites industriels / Sobriété foncière | | | | | |
| | Déchets | Prévention des déchets | | | | | |
| | | Valorisation matière des déchets | | | | | |
| | | Collecte des déchets / Biogaz / Fertilisation azotée | | | | | |
| | | Collecte des déchets | | | | | |
| Mieux se nourrir | Agriculture et alimentation | Fertilisation azotée / Elevage durable / Loi Egalim | | | | | |
| | | Elevage durable / Gestion des prairies | | | | | |
| | | Agriculture biologique et de HVE | | | | | |
| | | Usage des phytos | | | | | |

145 lignes

| Action | Cette action est-elle pertinente pour mon territoire ? | Est-elle déjà / en cours de mise en œuvre ? | Actions réalisées, en cours ou contractualisées | Actions planifiées mais pas encore contractualisées |
|--|--|---|---|---|
| Electrification des flottes détenues par la collectivité | ★ | ● | | |

Beaucoup

Un peu

Pas du tout

Je ne sais pas

Plutôt oui

Partiellement oui

Partiellement non

Plutôt non

Je ne sais pas ou non pertinent

Questionnaire, onglet diagnostic

Évaluez l'ampleur de l'action de la collectivité, ainsi que l'action de l'ensemble des parties prenantes, sur chacun des leviers

| Famille | Thème | Levier | Indicateur de pertinence <small>Indique si certaines actions de levier ont été considérées pertinentes</small> | Indicateur d'action en cours <small>Si d'actions pertinentes se déroulent / partiellement en cours</small> | L'ampleur des actions de la collectivité contribue-t-elle à hauteur des enjeux pour le territoire régional en 2030 sur ce levier ? | Les actions portées par l'ensemble des parties prenantes (État, collectivités, entreprises, citoyens) sont-elles à la hauteur des enjeux pour le territoire régional en 2030 sur ce levier ? | Commentaires <small>(facultatif)</small> |
|-------------------|--|---|---|---|--|--|---|
| Mieux se déplacer | Transport | Véhicules électriques | 👎 | N/A | | | |
| Mieux se déplacer | Transport | Bus et cars décarbonés | 👎 | N/A | | | |
| Mieux se déplacer | Transport | Réduction des déplacements | 👎 | N/A | | | |
| Mieux se déplacer | Transport | Covoiturage | 👎 | N/A | | | |
| Mieux se déplacer | Transport | Vélo | 👎 | N/A | | | |
| Mieux se déplacer | Transport | Transport en commun | 👎 | N/A | | | |
| Mieux se déplacer | Transport | Efficacité et sobriété logistique | 👎 | N/A | | | |
| Mieux se déplacer | Transport | Efficacité et carburants décarbonés des véhicules | 👎 | N/A | | | |
| Mieux se loger | Bâtiments | Rénovation (résidentiel) | 👎 | N/A | | | |
| Mieux préserver | Industrie | Produits bois | 👎 | N/A | | | |
| Mieux préserver | Sobriété foncière | Sobriété foncière | 👎 | N/A | | | |
| Mieux préserver | Agriculture et alimentation / Espaces naturels | Pratiques stockantes | 👎 | N/A | | | |
| Mieux préserver | Agriculture et alimentation / Espaces naturels | Bouclage biomasse | 👎 | N/A | | | |
| Mieux préserver | Espaces naturels | Continuités écologiques | 👎 | N/A | | | |
| Mieux préserver | Espaces naturels | Surface en aire protégée | 👎 | N/A | | | |
| Mieux préserver | Espaces naturels | Gestion des forêts | 👎 | N/A | | | |
| Mieux préserver | Espaces naturels | Restauration des habitats naturels | 👎 | N/A | | | |
| Mieux préserver | Eau | Sobriété dans l'eau | 👎 | N/A | | | |
| Mieux préserver | Eau | Zones de captage d'eau | 👎 | N/A | | | |
| Mieux préserver | Eau | Désimperméabilisation des sols | 👎 | N/A | | | |
| Mieux produire | Transport | Fret décarboné et multimodalité | 👎 | N/A | | | |
| Mieux produire | Bâtiments | Rénovation (tertiaire) | 👎 | N/A | | | |
| Mieux produire | Energie | Electricité renouvelable | 👎 | N/A | | | |
| Mieux produire | Energie | Biogaz | 👎 | N/A | | | |
| Mieux produire | Energie | Réseaux de chaleur décarbonés | 👎 | N/A | | | |
| Mieux produire | Industrie | Décarbonation des sites industriels | 👎 | N/A | | | |
| Mieux produire | Déchets | Captage de méthane dans les ISDND | 👎 | N/A | | | |
| Mieux produire | Déchets | Valorisation matière des déchets | 👎 | N/A | | | |
| Mieux produire | Déchets | Prévention des déchets | 👎 | N/A | | | |
| Mieux produire | Déchets | Mise en décharge | 👎 | N/A | | | |
| Mieux produire | Déchets | Collecte des déchets | 👎 | N/A | | | |
| Mieux se nourrir | Agriculture et alimentation | Fertilisation azotée | 👎 | N/A | | | |
| Mieux se nourrir | Agriculture et alimentation | Elevage durable | 👎 | N/A | | | |
| Mieux se nourrir | Agriculture et alimentation | Usage des phytos | 👎 | N/A | | | |
| Mieux se nourrir | Agriculture et alimentation | Agriculture biologique et de HVE | 👎 | N/A | | | |
| Mieux se nourrir | Agriculture et alimentation | Gestion des haies | 👎 | N/A | | | |
| Mieux se nourrir | Agriculture et alimentation | Gestion des prairies | 👎 | N/A | | | |
| Mieux se nourrir | Agriculture et alimentation | Bâtiments & Machines agricoles | 👎 | N/A | | | |
| Mieux se nourrir | Agriculture et alimentation | Loi Égalim | 👎 | N/A | | | |

39 lignes

"recueil des actions" comme support au diagnostic

| Famille | Thème | Levier | Indicateur de pertinence <small>Indique si certaines actions du levier ont été considérées pertinentes</small> | Indicateur d'action en cours <small>% d'actions pertinentes en cours / partiellement en cours</small> | L'ampleur des actions de la collectivité contribue-t-elle à hauteur des enjeux pour le territoire régional en 2030 sur ce levier ? | Les actions portées par l'ensemble des parties prenantes (Etat, collectivités, entreprises, citoyens) sont-elles à la hauteur des enjeux pour le territoire régional en 2030 sur ce levier ? | Commentaires <i>(facultatif)</i> |
|-----------------|-------|--------------------------------|---|--|--|--|-------------------------------------|
| Mieux préserver | Eau | Désimperméabilisation des sols | 0 | N/A | | | |

Indicateurs issus des éléments renseignés dans l'onglet "recueil des actions" comme support au diagnostic

| Famille | Thème | Levier | Indicateur de pertinence <small>Indique si certaines actions du levier ont été considérées pertinentes</small> | Indicateur d'action en cours <small>% d'actions pertinentes en cours / partiellement en cours</small> |
|-----------------|-------|--------------------------------|---|--|
| Mieux préserver | Eau | Désimperméabilisation des sols | 0 | N/A |

Se remplit de façon automatique

| L'ampleur des actions de la collectivité contribue-t-elle à hauteur des enjeux pour le territoire régional en 2030 sur ce levier ? | Les actions portées par l'ensemble des parties prenantes (Etat, collectivités, entreprises, citoyens) sont-elles à la hauteur des enjeux pour le territoire régional en 2030 sur ce levier ? | Commentaires <i>(facultatif)</i> |
|--|--|-------------------------------------|
| | | |

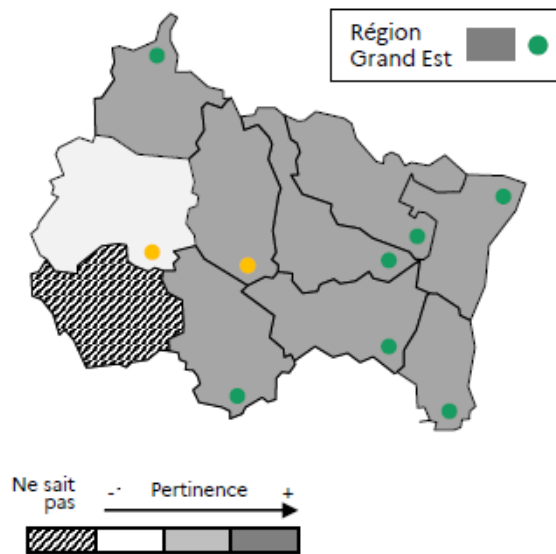
- Plutôt oui
- Partiellement oui
- Partiellement non
- Plutôt non
- Je ne sais pas
- Ce levier n'est pas pertinent pour mon territoire
- Ce levier n'est pas dans mon champ de compétence

- Plutôt oui
- Partiellement oui
- Partiellement non
- Plutôt non
- Je ne sais pas
- Ce levier n'est pas dans mon champ de compétence

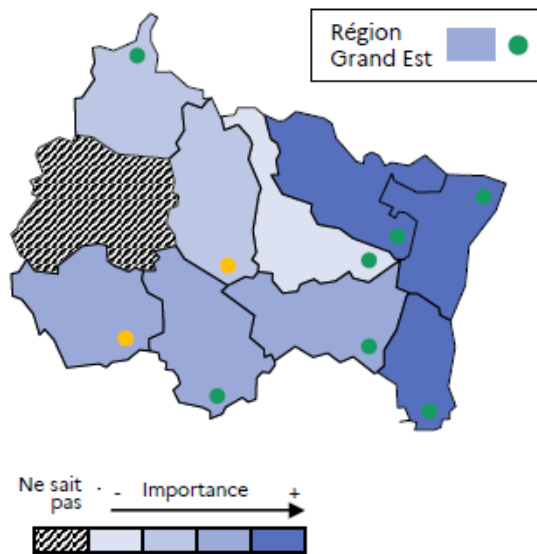
Les services de l'Etat en région reçoivent les tableaux des collectivités et compilent les informations chiffrées recueillies

Exemple pour un levier illustratif

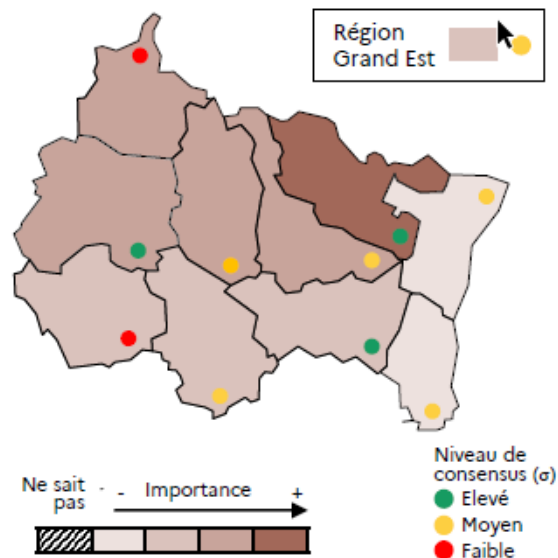
Indicateur de pertinence du levier pour la collectivité



Indicateur d'action de la collectivité



Indicateur d'action collective



En complément, sur chaque levier, les collectivités seront en charge d'évaluer l'action collective sous forme de 2 questions

Pour le levier véhicules électriques :

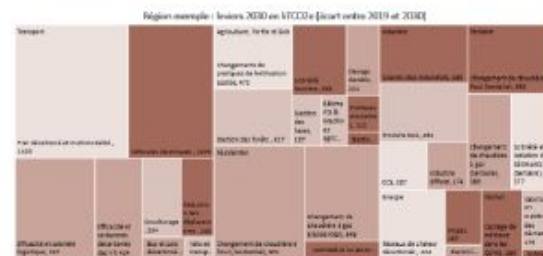
① Ma collectivité peut-elle amplifier son action sur ce levier ?



② Les autres parties prenantes (Etat, entreprises, citoyens, autres collectivités) doivent-elles, à leur niveau, amplifier leur action sur ce levier ?



Résultat du pré-diagnostic sur tous les leviers :



Références et contacts :

L'ensemble de la démarche nationale:

<https://www.gouvernement.fr/france-nation-verte/le-secretariat-general-a-la-planification-ecologique>

L'ensemble de la démarche en Hauts-de-France :

<https://www.hauts-de-france.developpement-durable.gouv.fr/?La-Planification-Ecologique-en-region-Hauts-de-France>

Contact en région Hauts-de-France :

planification-ecologique.dreal-hdf@developpement-durable.gouv.fr

Contact DDT de l'Aisne :

ddt-cop02@aisne.gouv.fr

Retour des éléments du diagnostic attendu sur les boîtes :

planification-ecologique.dreal-hdf@developpement-durable.gouv.fr

recueilcop@developpement-durable.gouv.fr
