

# Accidentalité Hauts-de-France Baromètre mensuel juin 2018 -Données provisoires

**Juin 2018, par rapport à juin 2017 :**

- Tous les indicateurs sont favorables excepté l'indicateur « blessés légers » qui augmente de 1,8 % avec 3 blessés légers en plus
- L'indicateur « accidents » baisse de 18,4 % avec 52 accidents en moins.
- L'indicateur « Blessés hospitalisés » baisse de 43,6 % avec 96 blessés hospitalisés en moins.
- La mortalité baisse de 21,7 % avec 5 personnes tuées en moins.

**Sur les douze derniers mois, par rapport aux douze mois précédents ( de juil 2016 à juin 2017 ) :**

- Tous les indicateurs restent favorables excepté les « blessés légers » qui augmentent de 11,7 % avec 184 blessés légers en plus.

Mais

- les blessés hospitalisés baissent de 17,3 % avec 353 hospitalisés en moins,
- la mortalité baisse de 8,3% avec 25 personnes tuées en moins.

## Evolution du CUMUL sur les 12 derniers mois Comparaison données (juil 2016 à juin 2017) et (juil 2017 à juin 2018)

Comparaison cumul sur les 12 mois précédents

**2 665 accidents corporels**  
sur voie ouverte à la circulation publique

147 accidents en moins  
Evolution  
Au niveau régional : - 5,2%  
Au niveau national : - 5,0 %

**3 716 victimes sur la route**  
somme des tués et blessés hospitalisés et blessés légers

194 victimes en moins  
Evolution  
Au niveau régional : - 5,0 %  
Au niveau national : - 5,3 %

**278 personnes tuées**  
dans les 30 jours après l'accident

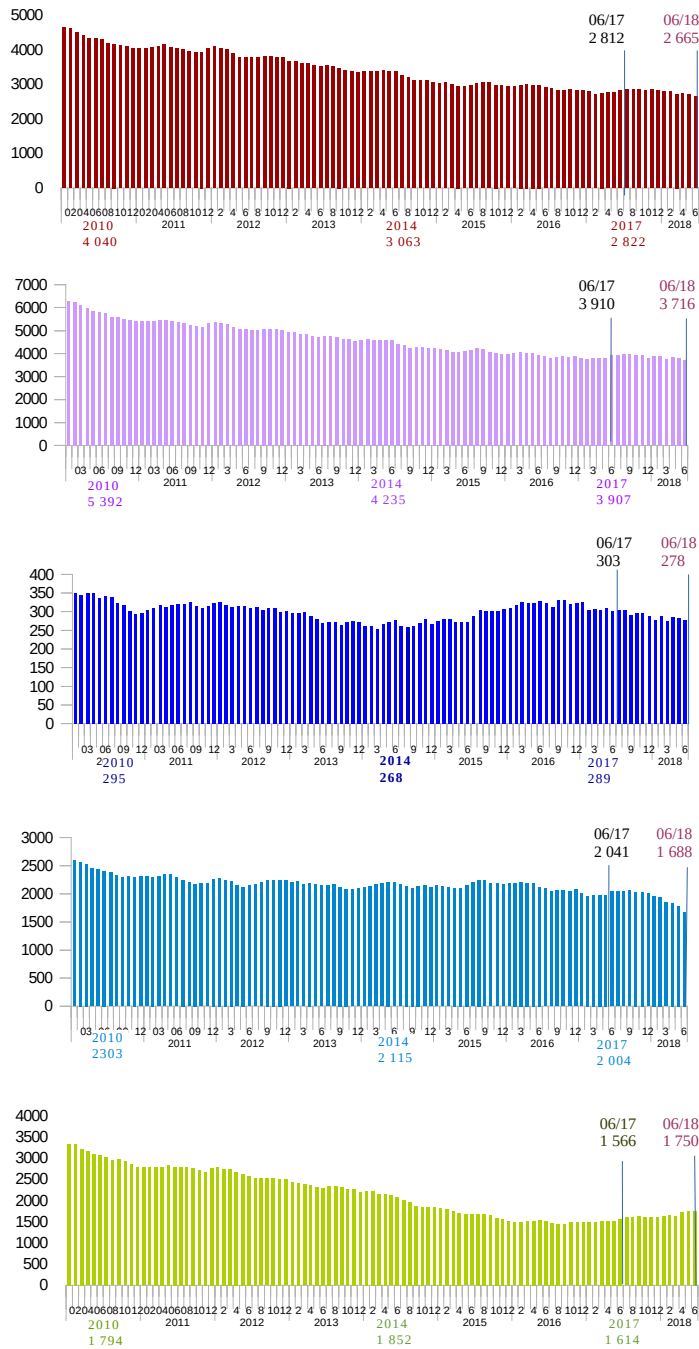
25 personnes tuées en moins  
Evolution  
Au niveau régional : - 8,3 %  
Au niveau national : - 5,1 %

**1 688 blessés hospitalisés**  
plus de 24 heures

353 blessés hospitalisés en moins  
Evolution  
Au niveau régional : -17,3 %  
Au niveau national : -8,9 %

**1 750 blessés légers**  
non hospitalisés ou hospitalisés moins de 24h

184 blessés légers en plus  
Evolution  
Au niveau régional : + 11,7 %



## Bilan du mois

Comparaison au même mois en 2017

**230 accidents corporels**  
sur voie ouverte à la circulation publique

52 accidents en moins  
Evolution  
Au niveau régional : - 18,4 %  
Au niveau national : - 5,7 %

**312 victimes sur la route**  
somme des tués et blessés hospitalisés et blessés légers

95 victimes en moins  
Evolution  
Au niveau régional : - 23,3 %  
Au niveau national : - 7,6 %

**18 personnes tuées**  
dans les 30 jours après l'accident

5 personnes tuées en moins  
Evolution  
Au niveau régional : - 21,7%  
Au niveau national : - 9,3%

**127 blessés hospitalisés**  
plus de 24 heures

93 blessés hospitalisés en moins  
Evolution  
Au niveau régional : - 43,6 %  
Au niveau national : - 20,3 %

**167 blessés légers**  
non hospitalisés ou hospitalisés moins de 24h

3 blessés légers en plus  
Evolution  
Au niveau régional : + 1,8 %

### Cumul à fin de mois

**En cumul depuis le début de l'année 2018, par rapport au cumul de l'année 2017 au même mois :**

- Tous les indicateurs sont favorables excepté celui des « blessés légers » qui augmente de 17,1 % avec 136 blessés légers en plus
- les « blessés hospitalisés » baissent de 31,8 % avec 316 blessés hospitalisés en moins

- La mortalité baisse de 8,7 % avec 11 personnes tuées en moins.

Cette baisse de la mortalité profite principalement aux usagers des véhicules légers et aux plus de 25 ans

	2018 Prov	2017	différence	Evolution
<b>Accidents</b>	<b>1226</b>	<b>1383</b>	<b>-157</b>	<b>-11,4%</b>
Victimes	1724	1915	-191	-10,0%
<b>Tués</b>	<b>115</b>	<b>126</b>	<b>-11</b>	<b>-8,7%</b>
Blessés	1609	1789	-180	-10,1%
<i>Dont blessés hospitalisés</i>	<i>678</i>	<i>994</i>	<i>-316</i>	<i>-31,8%</i>
<i>Dont blessés légers</i>	<i>931</i>	<i>795</i>	<i>136</i>	<i>17,1%</i>

### Répartition des personnes tuées en Hauts-de-France selon le mode de déplacement et par tranche d'âges

