

DEMARCHE CADRE DE COHERENCE POUR L'AMENAGEMENT ET LES TRANSPORTS

Fiche annexe repérage des projets à retourner à la DREAL Nord Pas de Calais

PLATEFORME MULTIMODALE - POLE GARE DE CAMBRAI

Porteur du Projet : Communauté d'Agglomération de Cambrai



Descriptif du projet :

Dans le cadre de sa compétence « transports urbains », la CAC a engagé et achevé une étude sur l'aménagement du « pôle gare » (surface de 6 hectares) en vue de la réalisation d'un pôle d'échanges, du collègue Paul Duez, de l'implantation de Pôle Emploi, d'un centre de formation et d'un plateau tertiaire.

Elle procède actuellement à l'acquisition du foncier, propriété de la SNCF, RFF et CFC dont la finalisation devrait se faire dans les prochaines semaines.

Les équipements envisagés vont bouleverser la perception de cet espace, aujourd'hui en friche. Le pôle d'échanges va renforcer la position de Cambrai comme pôle principal de transport non seulement à l'échelle de son bassin de vie, mais également à l'échelle de l'arrondissement.

L'opération envisagée offre un potentiel important de renouvellement urbain sur différents aspects :

- dynamisation des activités économiques tertiaires
- aménagement des espaces publics aux abords de la gare
- amélioration des conditions d'accès aux transports collectifs tant ferroviaires que interurbains ou urbains
- amélioration de la lisibilité du quartier autour du pôle repérable

Prochainement, nous comptons lancer une procédure de maîtrise d'œuvre en vue d'engager rapidement l'opération qui s'inscrit dans le cadre du contrat de redynamisation du site de défense (CRSD)

Informations techniques :

Éléments prévisionnels :

- Le projet sera-t-il réalisé en 2020 : oui commencé
- Le projet sera-t-il réalisé en 2030 : oui terminé
- Le projet est : une idée validée politiquement

Nature du projet : plateforme multimodale

Connectivité transports :

- le lieu du projet est-il connecté aux réseaux de transport en commun en site propre actuel : ?
- le lieu du projet est-il connecté aux réseaux de transport en commun actuels : oui
- localisation et points d'accès - par quels modes : routier, ferroviaire

Consommaticien d'espace :

- le projet consomme t-il des espaces agricoles : non

Logement :

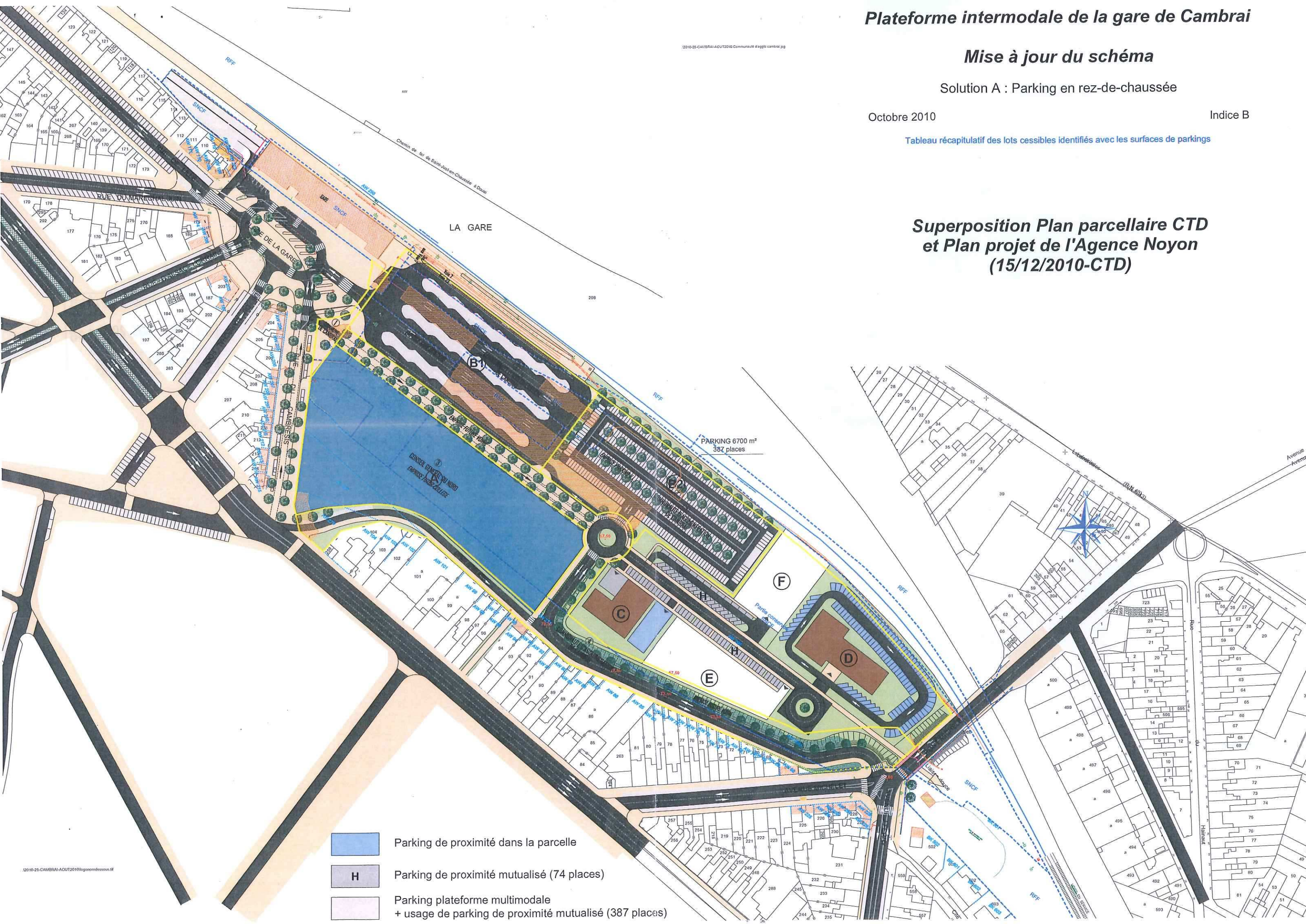
- le projet produit-il des logements : non


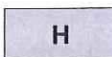

Repérage spatial du projet :

Une localisation précise du projet est demandée : préférences pour l'obtention de données relatives à l'étendue des projets :

- description graphique du projet (cf. plan)

Superposition Plan parcellaire CTD
et Plan projet de l'Agence Noyon
(15/12/2010-CTD)



-  Parking de proximité dans la parcelle
-  Parking de proximité mutualisé (74 places)
-  Parking plateforme multimodale + usage de parking de proximité mutualisé (387 places)