



L'Agriculture sur le territoire de l'aire métropolitaine Lilloise (AML)



Le contexte agricole Français:

Une modernisation de l'agriculture depuis les années 1960 :

Par l'augmentation de la productivité du travail sur les exploitations pour alimenter les filières Agro-industrielles

A travers un modèle socio-économique: celui de l'exploitation familiale intensive et spécialisée

Étapes de la politique agricole en France

- 1936 : création de l'ONIC (soutien des prix, intervention)
- 1958 : traité de Rome, naissance de la Politique Agricole Commune (PAC)
- Rapport Mansholt
- 1992 : réforme de la PAC
- 2003 : accords de Luxembourg
- 2008 : bilan de santé de la PAC
- 2013 : réforme de la PAC





• Les spécificités de la Région se retrouvant sur l'AML :

- Une composante urbaine très forte
- une grande diversité des filières
- Un Agro-alimentaire historique et relativement bien ancré dans le territoire
- Une densité élevée d'exploitations agricoles diversifiées
- Une présence faible de productions sous Signes d'Identification de Qualité et d'Origine (SIQO)

Part dans l'économie régionale	Région	France
PIB agricole	2 %	2,6%
Emplois agricoles	2,3 %	3,9 %
Emplois agricoles et agro-alimentaires	5 %	6,4 %



Place de l'agriculture régionale en France

Chiffre d'affaires de l'agriculture : 2.3 milliards d'euros (2/3 végétal, 1/3 animal), 13^{ème} rang des régions françaises, 18 à 20% pour les céréales, 16 à 18% pour le lait, 10 à 12% pour la pomme de terre et 11 à 12% pour les légumes.

Autres productions significatives : cultures industrielles (betteraves et oléoprotéagineux), viande (bovine et porcine), petits élevages et cultures spéciales.

1^{ère} région productrice de pommes de terre (37% de la production nationale) et d'endives (54% de la production nationale)

1^{ère} région productrice de chrysanthèmes

3^{ème} région pour la betterave et les légumes,

4^{ème} région pour les céréales,

5^{ème} région productrice de lait.

L'agro-alimentaire se situe au 3^{ème} rang national pour son chiffre d'affaires

Systèmes de production



Région Nord Pas-de-Calais - Memento cartographique

6

ORIENTATIONS TECHNIQUE-ECONOMIQUES

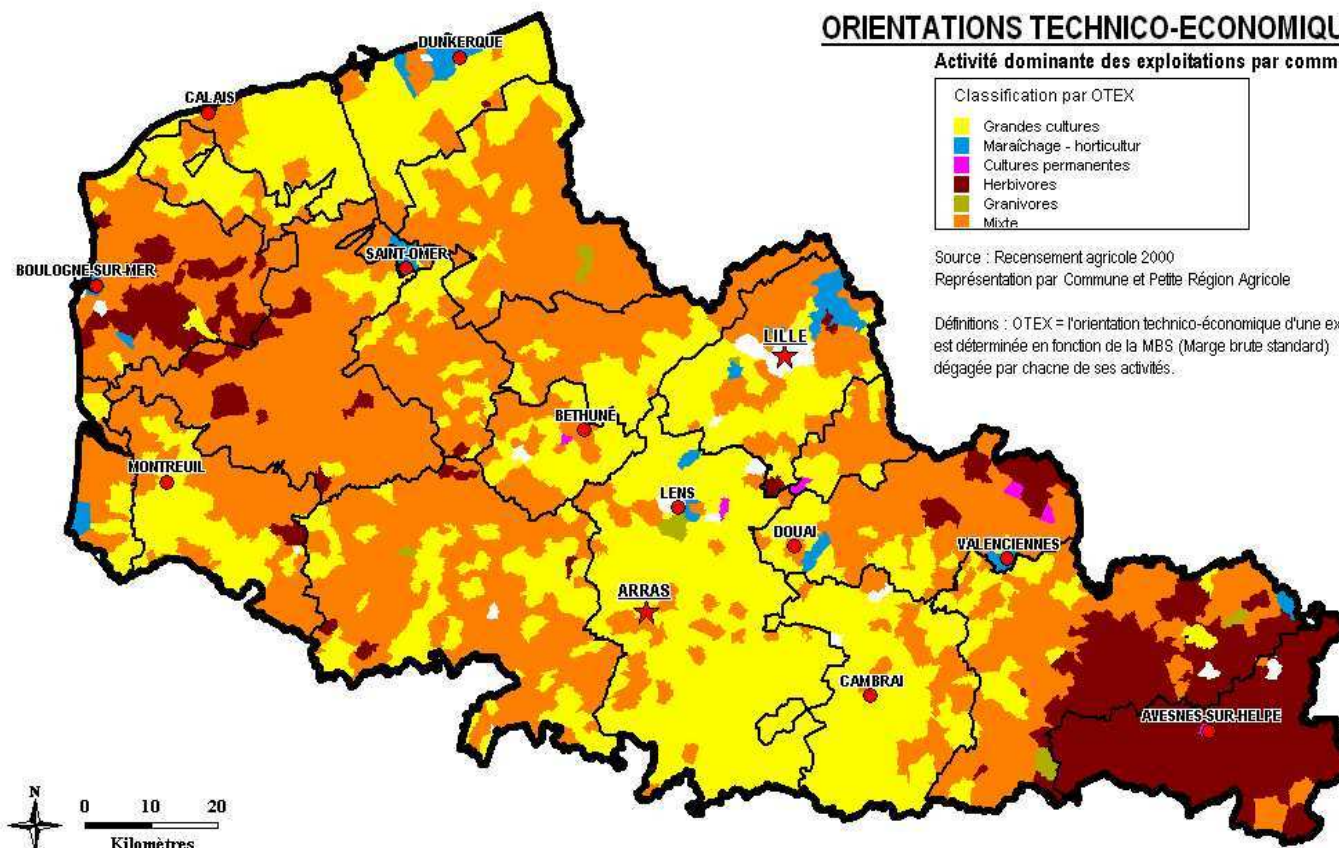
Activité dominante des exploitations par commune

Classification par OTEX

- Grandes cultures
- Maraîchage - horticulture
- Cultures permanentes
- Herbivores
- Granivores
- Mixte

Source : Recensement agricole 2000
Représentation par Commune et Petite Région Agricole

Définitions : OTEX = l'orientation technico-économique d'une exploitation est déterminée en fonction de la MBS (Marge brute standard) dégagée par chacune de ses activités.



Données cartographiques : PPIGE - BDcarto - IGN - www.ppige-npdc.fr / Source statistique : Agreste - Recensement agricole 2000 - www.agreste.agriculture.gouv.fr

DRDAF 59 / SRISSE / PFY / 161107

Structures des exploitations agricoles



Deux exploitations sur cinq ont disparu depuis 1988

Population agricole familiale : perte de 70% de ses effectifs en 30 ans,

Rythme annuel de disparition : 3 à 4 % par an

Entre 1988 et 2000, baisse de l'emploi agricole de 40%, 28 000 actifs agricoles en 2007.

Vieillissement : plus des 2/3 des chefs d'exploitations en 2007 ont entre 40 et 60 ans).

La formation agricole progresse

forte productivité du travail : 2,8 UTA pour 100 ha en 2007

Structures des exploitations agricoles



Superficie moyenne de 28 ha en 1988 à 46 ha en 2000 et 59 ha en 2007. Taille moyenne des exploitations professionnelles : 76 ha.

Augmentation de 60% des unités de 75 à 100 ha .

Les exploitations de plus de 50 ha exploitent 75% des surfaces

Formes sociétaires : 7% des exploitations en 1988, 20% des exploitations en 2000, 39 % en 2007. SAU moyenne : 90 ha

Fermage : 79% (63% en moyenne nationale) des surfaces en fermage



Une agriculture très productive

Un contexte pédoclimatique favorable aux rendements

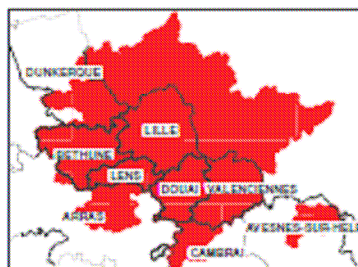
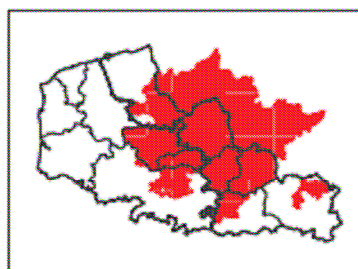
Des structures d'exploitations de production intensive

Une sensibilité des cultures liée en partie aux conditions climatiques

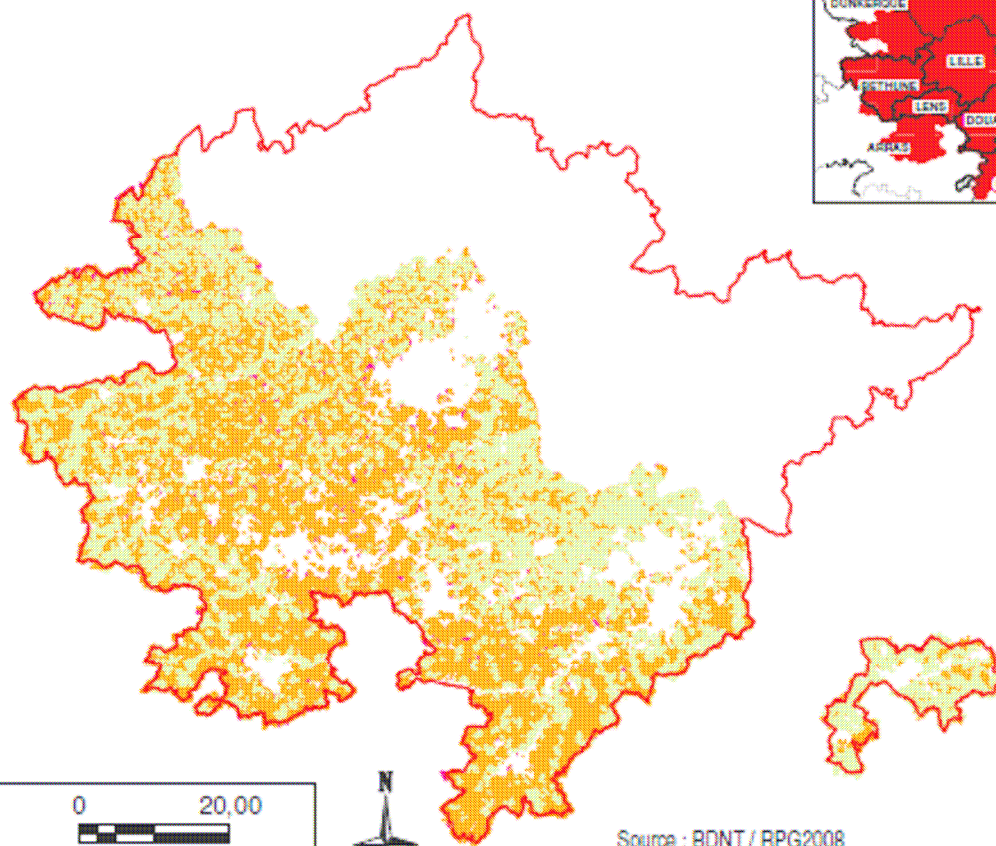
Rendements 2009 q/ha	Nord Pas de Calais	France
céréales	91	74
betteraves	969	939
Pommes de terre conservation	457	449
Maïs ensilage	148	127
Production de lait 2007	Nord Pas de Calais	France
L/VL	6490	5764

Répartition des surfaces agricoles déclarées au titre de la PAC 2008(*) sur l'Aire Métropolitaine Lilloise (AML)

* Ensemble des îlots agricoles exploités sur le territoire de la commune, déclarés au titre de la PAC 2008 (différents de la SAU et des données issues du Recensement Général Agricole)



- Aire Métropolitaine Lilloise (AML)
Superficie totale 686 200 Ha
dont 424 900 Ha en France soit 61,9 pour cent
- Dominance de terres labourables: 137 950 Ha soit
32,5 pour cent de la superficie de l'AML française
- Dominance de prairies: 31 150 Ha soit
7,3 pour cent de la superficie de l'AML française
- Dominance de vergers, cultures légumières
ou florales: 34 365 Ha soit 8,1 pour cent de la
superficie de l'AML française



Libellé_groupe_culture	Pourcentage
BLE TENDRE	37
MAIS GRAIN ET ENSILAGE	13
ORGE	7
AUTRES CEREALES	0
COLZA	2
TOURNESOL	0
AUTRES OLEAGINEUX	0
PROTEAGINEUX	1
PLANTES A FIBRES	1
SEMENCES	0
GEL (SURFACES GELEES SANS PRODUCTION)	2
GEL INDUSTRIEL	1
AUTRES GELS	0
LEGUMINEUSES A GRAINS	0
FOURRAGE	1
ESTIVES LANDES	0
PRAIRIES PERMANENTES	12
PRAIRIES TEMPORAIRES	2
VERGERS	0
FRUITS A COQUE	0
AUTRES CULTURES INDUSTRIELLES	7
LEGUMES-FLEURS	14
ARBORICULTURE	0
DIVERS	1

Source : BDNT / RPG2008
Représentation par îlots / Commune

Données cartographiques : PPIGE - BDcarto - IGN - www.ppige-npdc.fr / Retrouvez les statistiques agricoles sur www.agreste.agriculture.gouv.fr

DRAAF Nord - Pas de Calais / SRISE / FM / 17.01.2011



Quelques caractéristiques sur le territoire de l'AML

		Nombre d'exploitations	SAU moyenne (ha)	% STH/ SAU	% exploitati ons Grandes cultures	% exploitati ons bovins lait	% exploitati ons maraicha ge
2000	Nord pas de Calais	18 036	40				
2000	France	663 807	46				
2007	AML France Partiel *	4112	48	12 %	55 %	7 %	4 %
2007	Nord pas de Calais	13 798	59	20 %	43 %	16 %	5 %
2007	France	506 926	52				

* AML France partiel : arrondissements concernés hors Arras, Cambrai, Maubeuge et arrondissement Dunkerque partiel

Quels enjeux pour l'agriculture ?

Economiques

Anticipation et adaptation aux évolutions de la Politique Agricole Commune,

Développement de l'agriculture biologique

Diversification

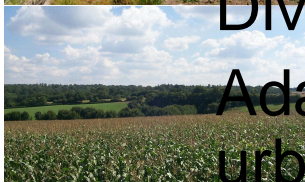
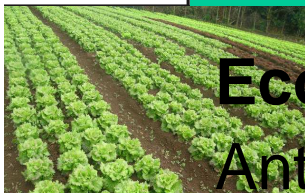
Adaptation de l'agriculture à l'évolution du contexte urbain et périurbain

Sociaux

Maintien de l'emploi en milieu rural

Reconnaissance du rôle de l'agriculture pour l'avenir de la Région

Intégration des problématiques agricoles dans les projets de territoire



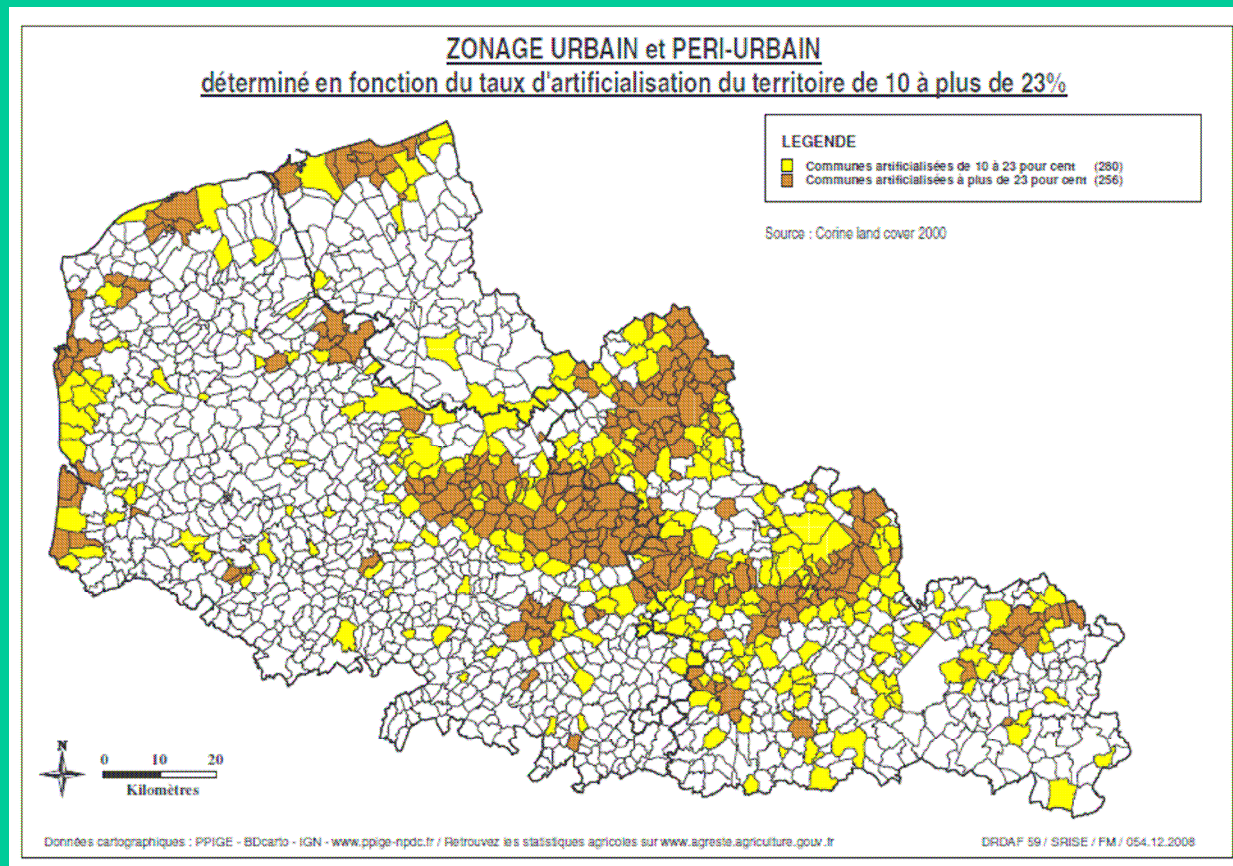


Enjeux environnementaux

- Maîtrise de la consommation de foncier
- Amélioration de la gestion et de la qualité de l'eau (de surface, souterraines)
- Entretien des espaces naturels et ruraux et maintien de la biodiversité
- Maîtrise des pollutions historiques des sols et des pollutions accidentelles.
- Reconquête du paysage en évitant sa banalisation.



Atouts et contraintes d'une agriculture périurbaine





Une agriculture périurbaine

	avantages	inconvénients
Pour les urbains	<p>Demande en produits frais : circuits courts</p> <p>Épandage des boues de stations d'épuration</p> <p>Espaces de respiration dans le tissu urbain, paysage (poumons verts)</p>	<p>Quelques nuisances agricoles</p>
Pour les exploitants agricoles	<p>Vaste bassin de consommation : écoulement de la production et IAA nombreuses sur le territoire</p> <p>Possibilités de travail pour le conjoint, conditions de vie proches des urbains</p>	<p>Problèmes d'implantation de bâtiments agricoles et de circulation</p>

Merci de votre attention

