



La Région Nord-Pas-de-Calais

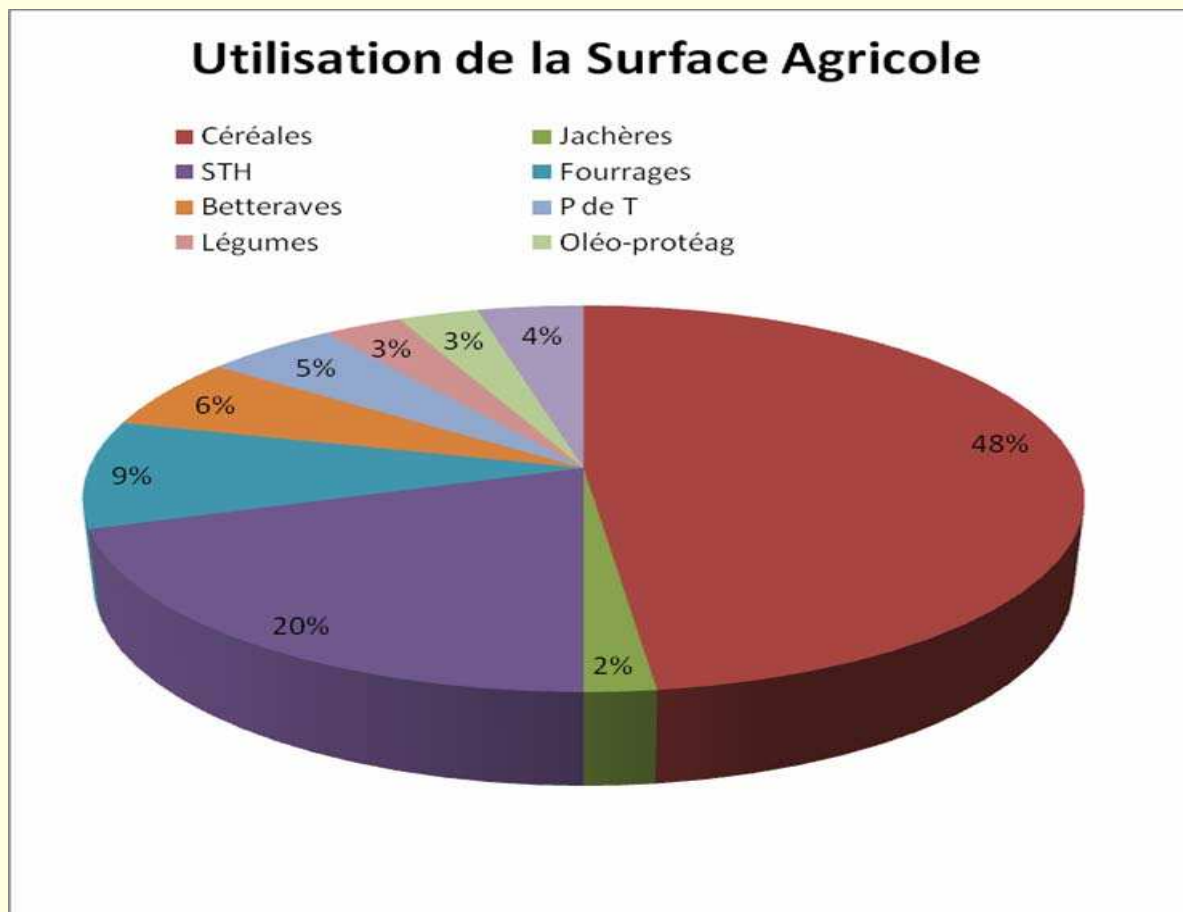
Les contributions de l'Agriculture à la préservation de la Biodiversité

L'AGRICULTURE, NATURELLEMENT

Quelques éléments de présentation de la Région

- Une région densément peuplée: 326 hbts/km²
- 13 800 exploitations(Agrete 2007)
- 67% du territoire régional mis en valeur par l'Agriculture
- 16ème Région pour sa surface agricole

Quelques éléments de présentation de la Région



Quelques éléments de présentation de la Région

- **23 200 emplois à temps complet**
- **26 900 emplois IAA**
- ↳ **Agriculture + Agro-alimentaire = 20% des actifs**

Quelques éléments de présentation de la Région

Des Territoires variés:

- Large poids des agglomérations urbaines
- Importance des territoires périurbains
- Existence de territoires aux caractéristiques rurales plus marquées

Une Région bénéficiaire d'un potentiel élevé de biodiversité et d'une importante diversité paysagère

- **ZICO: 51 363 Ha**
- **ZNIEFF 1 et 2: 396 835 Ha**
- **3 Réserves Naturelles Nationales: 943 Ha**
- **18 Réserves Naturelles Régionales: 579 Ha**
- **42 sites Natura 2000**
 - ↪ **32 au titre de la Directive habitat (ZSC)=18 499 ha**
 - ↪ **10 au titre de la Directive Oiseaux (ZPS)=36 864ha**

Une Région bénéficiaire d'un potentiel élevé de biodiversité et d'une importante diversité paysagère

■ Espaces Naturels Sensibles

- Outils de protection des espaces naturels par leur acquisition foncière ou par la signature de conventions avec les propriétaires privés ou publics

-2 objectifs:

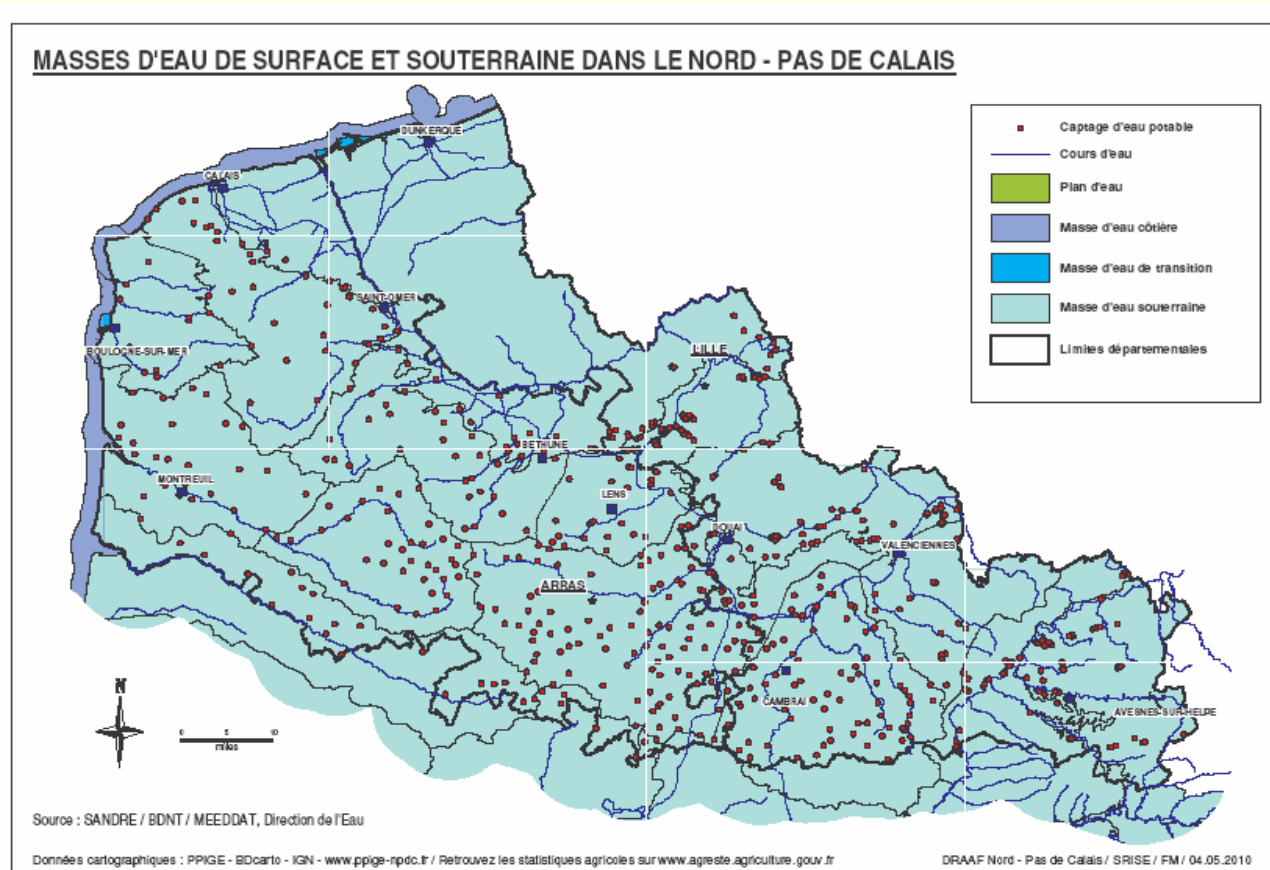
- ↳ Préserver la qualité des sites, des paysages, des milieux naturels et des champs d'expansion des crues et assurer la sauvegarde des habitats naturels
- ↳ Aménager ces espaces pour être ouverts au public (sauf exception)

- Acquisitions opérées par le département

- Modes de gestion: réglementaire ou contractuel

Des enjeux liés à l'eau très importants

■ Captages présents dans la Région



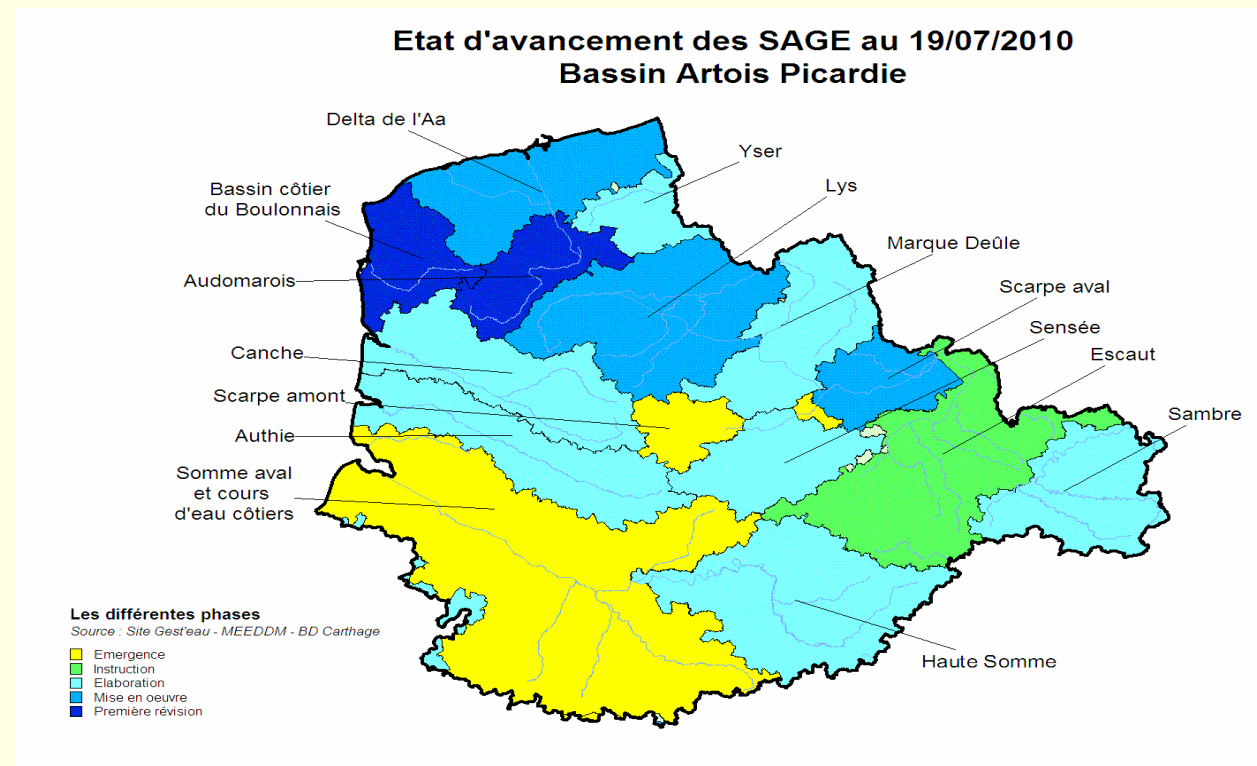
Des enjeux liés à l'eau très importants

- **SDAGE Artois Picardie approuvé le 20 Novembre 2009**
 - ➔ **Il vise à retrouver le bon état écologique des eaux pour 2015**
 - ➔ **Le SRCE prend en compte les éléments pertinents du SDAGE**
 - ➔ **Le SDAGE intègre la mise en place de la Trame bleue figurant dans les SRCE adoptés**

Des enjeux liés à l'eau très importants

■ SAGE

Le bassin hydrographique compte 15 SAGE à des états d'avancement différents



Des enjeux liés à l'eau très importants

■ Zones Humides

L'eau crée des espaces difficilement exploitables par l'homme...

Quelques exemples:

- Dans le Nord**:une zone humide d'importance majeure est répertoriée dans la Scarpe Escaut (10 000ha)
- Dans le Pas-de-Calais**: Zone humide de l'Audomarois (3 731 ha)

L'agriculteur, un acteur essentiel à la préservation de la Biodiversité

- **Mesures réglementaires**
- **Actions volontaires et contractuelles**
- **Pratiques culturelles**
- **Modes de production**

L'agriculteur, un acteur essentiel à la préservation de la Biodiversité

■ Mesures Règlementaires: Conditionnalité PAC

- ↪ Bandes tampons le long des cours d'eau BCAE
- ↪ Bandes enherbées
- ↪ Maintien des Particularités topographiques (SET)

L'agriculteur, un acteur essentiel à la préservation de la Biodiversité

■ Actions contractuelles et volontaires

- ↳ **Lutte contre l'érosion des sols**
- ↳ **Mesures agri environnementales**
- ↳ **Nouveau dispositif PEA:Programme Eau et Agriculture**
- ↳ **Intégration Paysagère des bâtiments**
- ↳ **Agroforesterie**
- ↳ **PVE**
- ↳ **Couverts végétaux d'intercultures**

L'agriculteur, un acteur essentiel à la préservation de la Biodiversité

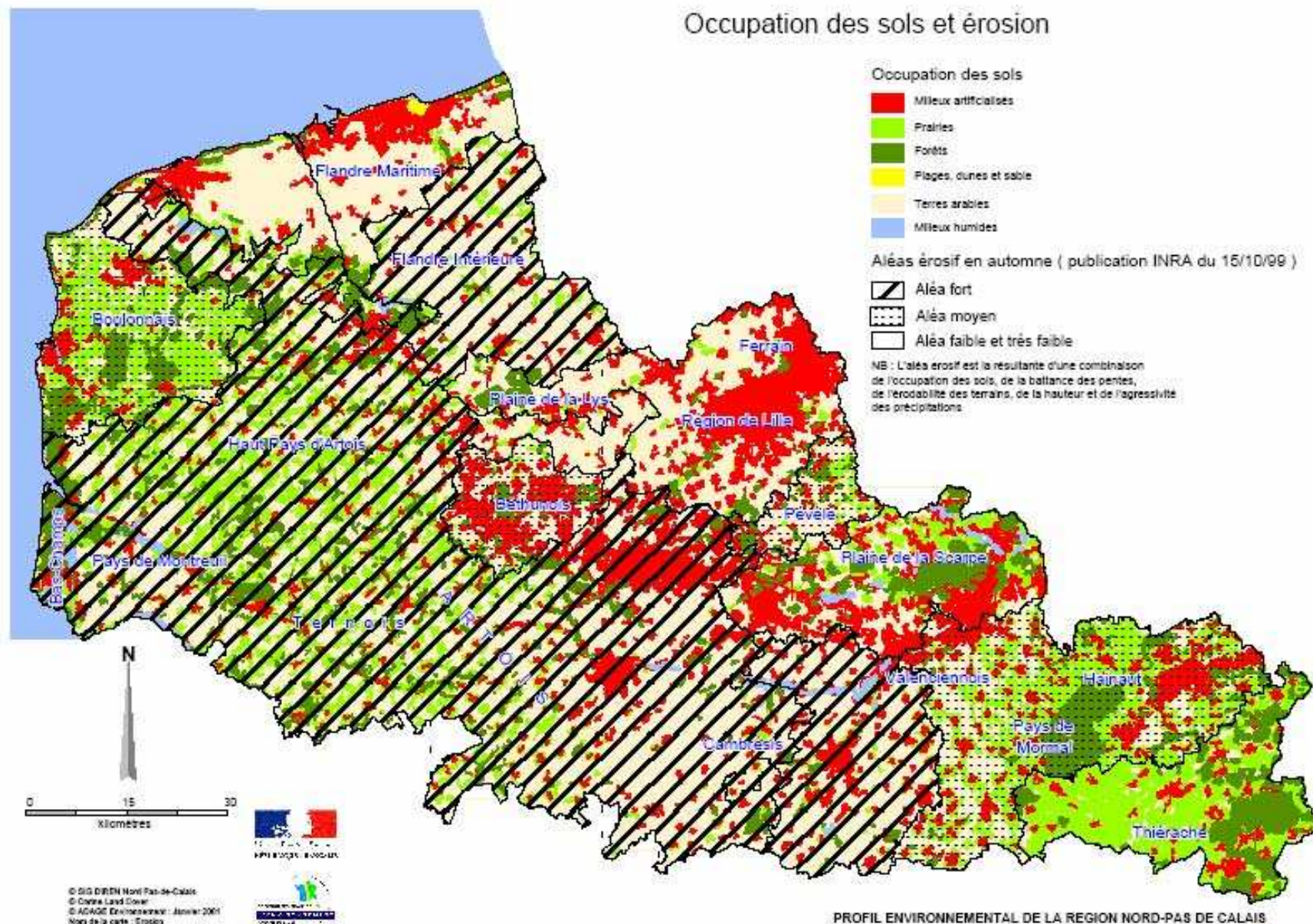
➤ Aménagement pour
lutter contre l'érosion
des sols

Par exemple,

■ Pays du Calaisis

- ↪ Fascines: 48 ouvrages soit 950 ml
- ↪ Haies: 4 ouvrages soit 975 ml
- ↪ Bandes enherbées: 7 ouvrages soit 30 250 m²

Occupation des sols et érosion



L'agriculteur, un acteur essentiel à la préservation de la Biodiversité

- **De nombreux outils contractuels sont au service de la TVB**
- Outils contractuels avec financements (par ex:contrat jachère faune sauvage, MAET, ...)
- Outils contractuels sans financement (par ex:Charte Natura 2000, prêt à usage...)
- Outils contractuels liés au foncier : Relation Bailleur-Preneur

L'agriculteur, un acteur essentiel à la préservation de la Biodiversité

→ Outil contractuel avec financement

○ MAEt

■ Nombre de dossiers MAEt déposés en 2010

Par exemples,

→ Pays du Ternois: 36

→ Pays de l'Artois: 20

→ Pays C de Flandre: 7

→ Pays des 7 Vallées: 50

L'agriculteur, un acteur essentiel à la préservation de la Biodiversité

■ Pratiques culturelles

- Couverture hivernale des sols
- Assolement
- Organisation de rotations longues et diversifiées
- Fauche tardive
- Utilisation de variétés moins sensibles aux maladies
- Simplification du travail du sol
- Utilisation d'auxiliaires biologiques: à titre expérimental des observations dans le Cambrésis
- Ecophyto

L'agriculteur, un acteur essentiel à la préservation de la Biodiversité

■ Modes de production

↪ Agriculture biologique

173 fermes ont été répertoriées en 2009

↪ Conduite intégrée

- + économe en intrants
- Anticipation des exigences réglementaires du Grenelle
- Expérimentations sur CAD, Pays de St Omer

Principaux enjeux pour l'agriculture

Le territoire de L'AML : un territoire diversifié au caractère périurbain prépondérant

Le foncier agricole, support d'une activité économique

- Sous pression urbaine (emprise, cloisonnement, etc.)
- Objet d'une multitude de zonages à caractères environnementaux

L'agriculture : une activité qui met en valeur l'espace

Principaux enjeux pour l'agriculture

L'agriculture durable :

- Une activité économique soumise aux lois du marché et au contexte européen et national
- Elle génère des emplois mais doit rester viable et transmissible
- Elle doit pour se développer, évoluer et innover

Principaux Enjeux pour l'agriculture

- Des conditions :
- Encourager l'esprit d'entreprise et créer une dynamique positive vis-à-vis de l'environnement au sens large
- Concilier et intégrer les logiques de fonctionnement de l'activité agricole selon ses spécificités
- Eviter l'excès de réglementation, ressenti comme contraintes avec souvent un manque de lisibilité

Principaux Enjeux pour l'agriculture

- A titre d'exemple : Agriculture et environnement
- Le maintien de prairies est lié à l'élevage
- * les constructions agricoles (modernisation, mises aux normes, etc...)
- * le respect des réglementations existantes (RSD, ICPE, avec plans d'épandage)
- * les logiques de fonctionnement de l'exploitation

Principaux enjeux pour l'agriculture

- Valoriser les relations avec un bassin de consommateurs très important :

Sa fonction alimentaire :

- Répondre aux attentes sociétales :
- * valoriser et développer des circuits de proximité, circuits courts
 - * prendre en compte son poids dans l'approvisionnement des industries agroalimentaires