

Projets de trame verte et bleue concrétisés ou en cours de concrétisation sur le territoire de l'AML, identifiés par la DREAL en date du 8 juillet 2010, corrigés le 8 octobre 2010 suite aux compléments et corrections apportés par la CUA, la CA Maubeuge Val de Sambre, ENLM, pays Lys Romane, LMCU et le pays du Cambrésis.

NATURE DES PROJETS

- Projet contribuant à la constitution de continuités écologiques
- Projet contribuant à la fois à la constitution de continuités écologiques et à l'amélioration de la matrice paysagère
- Projet contribuant à l'amélioration de la matrice paysagère
- Non renseigné

Schéma régional TVB (fond de carte)

Coeurs de nature :

- coteaux calcaires
- forêts
- prairies et/ou bocage
- terrils et autres milieux anthropiques
- zones humides

Corridors biologiques :

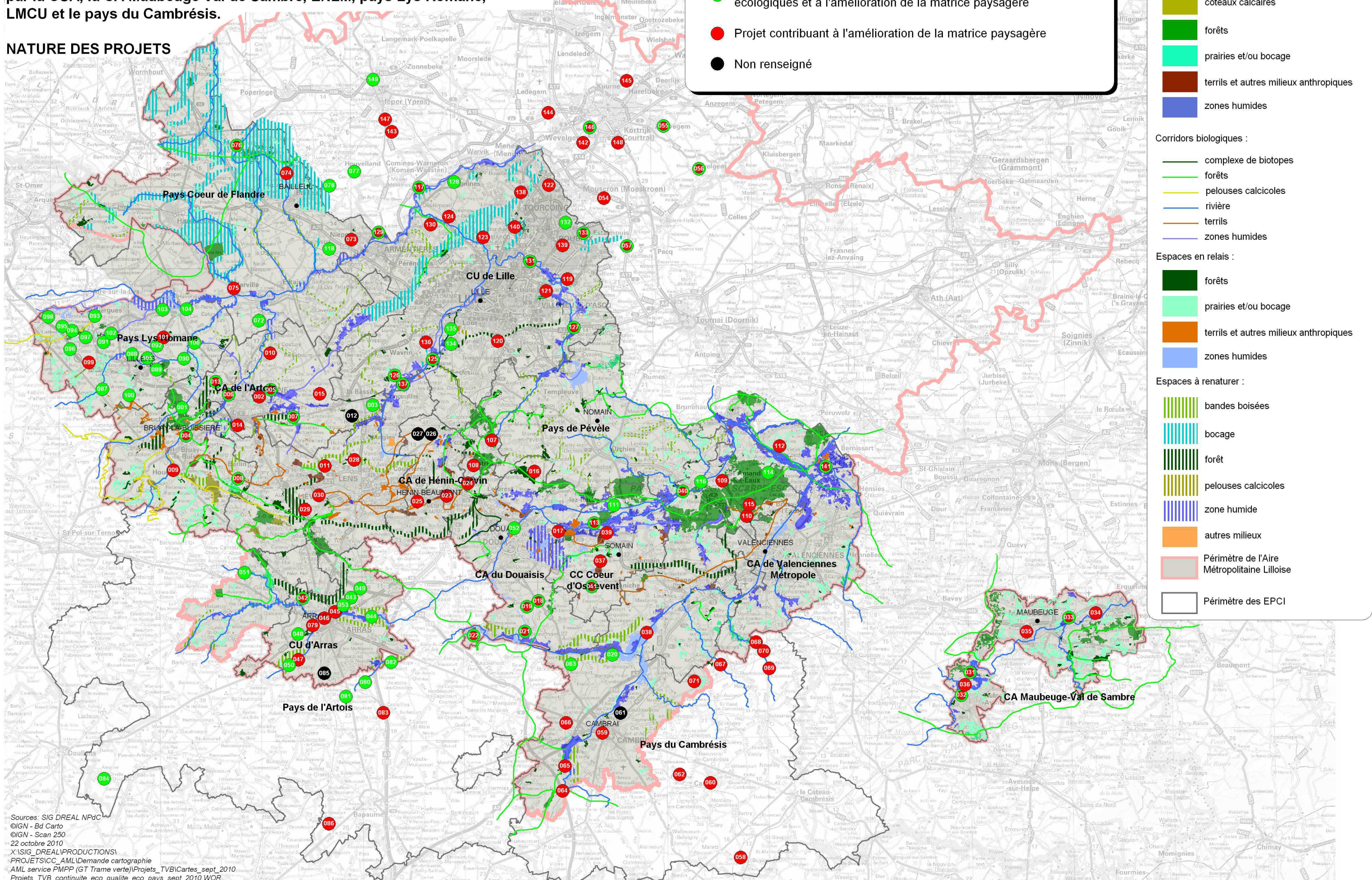
- complexe de biotopes
- forêts
- pelouses calcaïques
- rivière
- terrils
- zones humides

Espaces en relais :

- forêts
- prairies et/ou bocage
- terrils et autres milieux anthropiques
- zones humides

Espaces à renaturer :

- bandes boisées
- bocage
- forêt
- pelouses calcaïques
- zone humide
- autres milieux
- Périmètre de l'Aire Métropolitaine Lilloise
- Périmètre des EPCI



Sources : SIG DREAL NPdC
 ©IGN - Bd Carto
 ©IGN - Scan 2010
 22 octobre 2010
 X:SIG_DREALPRODUCTIONS1
 PROJETSICC_AMLDemande cartographie
 AML service PMPP (GT Trame verte)/Projets_TVBCartes_sept_2010
 Projets_TVBContinuite_eco_qualite_eco_pays_sept_2010.WOR