









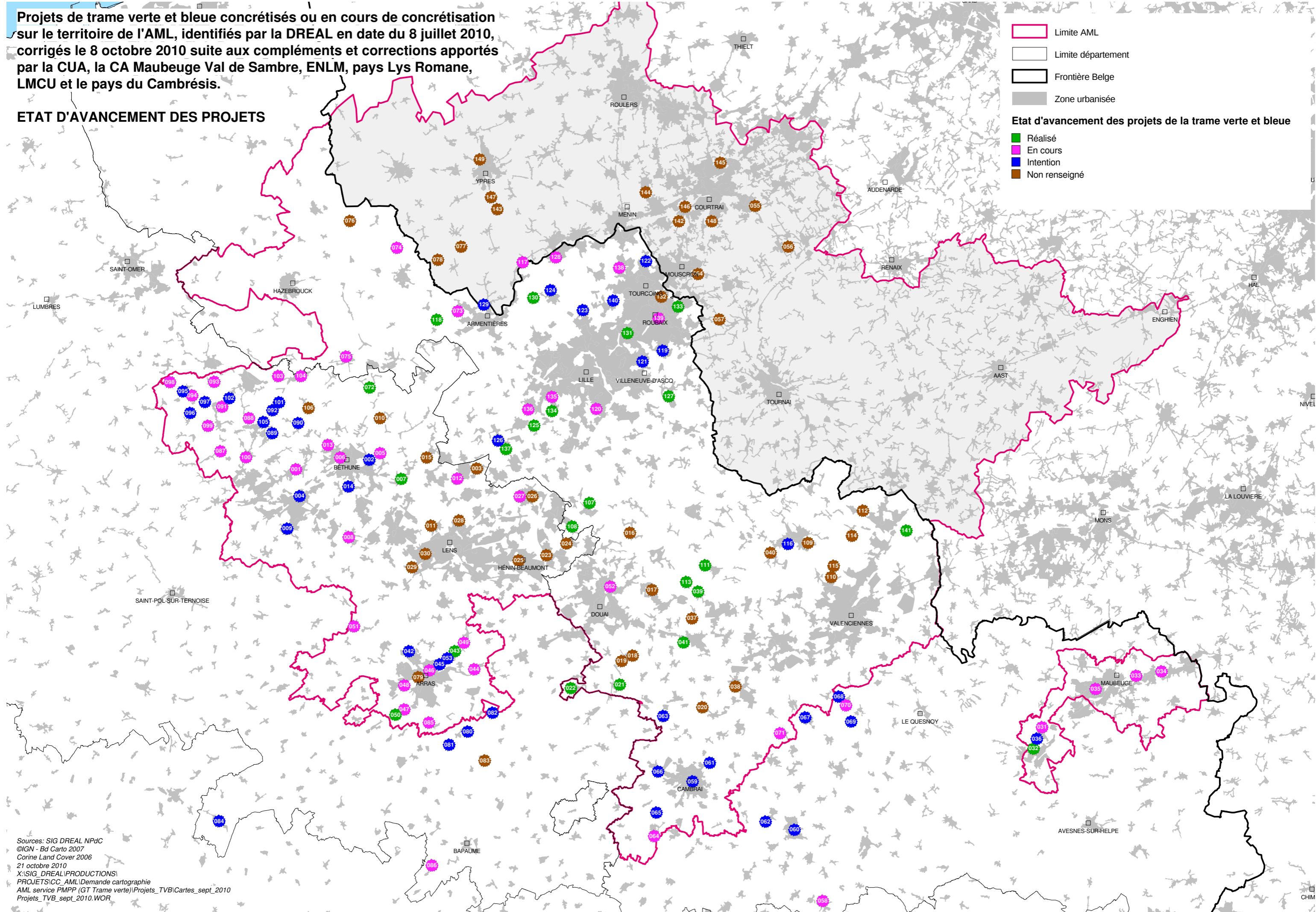
**Projets de trame verte et bleue concrétisés ou en cours de concrétisation sur le territoire de l'AML, identifiés par la DREAL en date du 8 juillet 2010, corrigés le 8 octobre 2010 suite aux compléments et corrections apportés par la CUA, la CA Maubeuge Val de Sambre, ENLM, pays Lys Romane, LMCU et le pays du Cambrésis.**

**ETAT D'AVANCEMENT DES PROJETS**

-  Limite AML
-  Limite département
-  Frontière Belge
-  Zone urbanisée

**Etat d'avancement des projets de la trame verte et bleue**

-  Réalisé
-  En cours
-  Intention
-  Non renseigné



Sources: SIG DREAL NPdC  
 ©IGN - Bd Carto 2007  
 Corine Land Cover 2006  
 21 octobre 2010  
 X:\SIG\_DREAL\PRODUCTIONS\PROJETS\CC\_AML\Demande cartographie  
 AML service PMPP (GT Trame verte)\Projets\_TV\Cartes\_sept\_2010  
 Projets\_TV\_sept\_2010.WOR