

Démarche préparatoire à un cadre de cohérence de l'aménagement et des transports sur l'aire métropolitaine lilloise

24 et 26 février 2010
Session 1
des groupes de travail

SECLAT/DAT/Emilie Renard

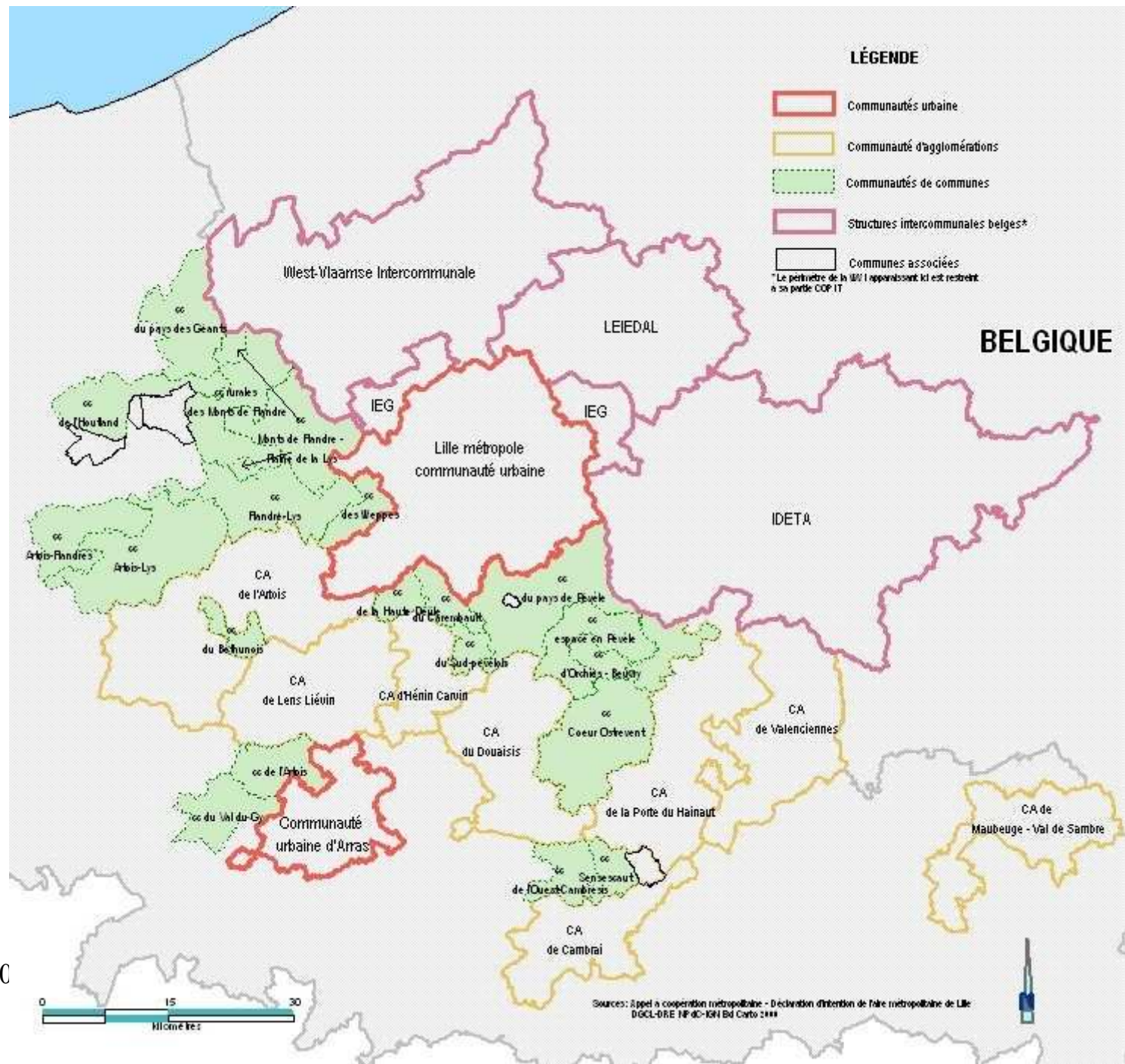


Ressources, territoires et habitats
Énergie et climat
Prévention des risques
Développement durable
Infrastructures, transports et mer

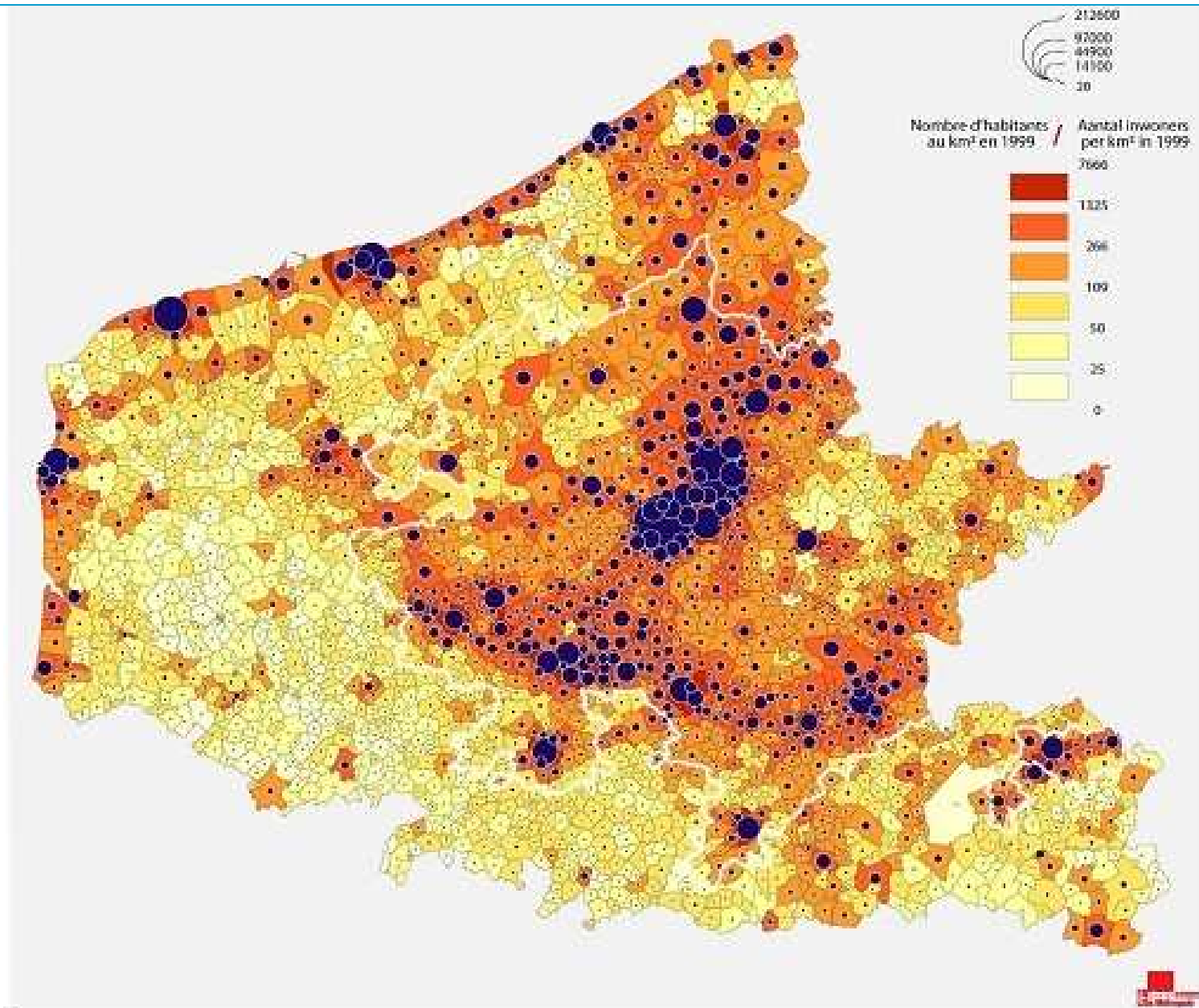
Présent
pour
l'avenir

Direction Régionale de l'Environnement de l'Aménagement et du Logement
Nord - Pas-de-Calais

Le territoire de coopération métropolitaine



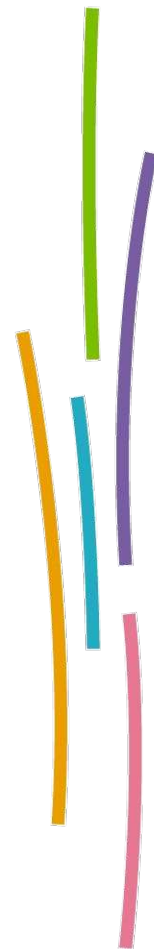
Une morphologie urbaine, caractéristique de l'Europe du Nord Ouest - 3 millions d'habitants pour l'AML



Une expérimentation

La démarche préparatoire est une **expérimentation** issue du projet de loi Engagement National de l'Environnement (Grenelle 2).

Son objectif est de préparer le cadre de cohérence de l'aménagement et des transports pour l'aire métropolitaine lilloise (AML).



RÉPUBLIQUE FRANÇAISE

4
Direction régionale
de l'Environnement,
de l'Aménagement
et du Logement

NORD-PAS-DE-CALAIS

Des ambitions

- Créer un cadre de construction partenarial pour articuler et **mettre en cohérence les politiques d'aménagement et de déplacements** portés par les différentes autorités compétentes à l'échelle de l'AML, car aucun acteur ne peut répondre aux enjeux de l'AML avec ses seules compétences.
- Assurer le développement durable à l'échelle métropolitaine tout en permettant le **rayonnement** et la **compétitivité** de l'AML
- Mettre au cœur de ses réflexions la **question sociale** tout au long de ses travaux



Direction régionale
de l'Environnement,
de l'Aménagement
et du Logement

NORD-PAS-DE-CALAIS

Les principes requis

La constitution d'un cadre global de cohérence implique :

- une **approche transversale**, afin de définir les interactions entre les projets et stratégies portées par chacun des partenaires
- une **approche spatialisée**, afin de mettre en perspective la contribution des différents projets et schémas à l'aménagement global du territoire de l'AML
- un travail construit sur la base d'une **lecture commune** des projets et des stratégies portées par chacun des partenaires (sans remise en cause des projets arrêtés)



Liberté • Égalité • Fraternité
RÉPUBLIQUE FRANÇAISE

Direction régionale
de l'Environnement,
de l'Aménagement
et du Logement

NORD-PAS-DE-CALAIS

Éléments de contexte

- Le **développement durable** est à replacer au cœur des stratégies
- Le **Grenelle** de l'environnement donne une impulsion nouvelle à la politique d'efficacité énergétique (réduction de 20% GES, 23% de part pour les énergies renouvelables...)
- de **nouveaux outils de planification** sont proposés : schéma régional climat air énergie, schéma de cohérences écologiques...

Et il convient de les articuler avec les démarches portées par les acteurs du territoire Nord - Pas- de-Calais



Liberté • Égalité • Fraternité
RÉPUBLIQUE FRANÇAISE

Direction régionale
de l'Environnement,
de l'Aménagement
et du Logement

NORD-PAS-DE-CALAIS

Les étapes d'élaboration

La démarche préparatoire constitue la première étape du processus :

1ère étape : la démarche préparatoire
(oct 2009 – février 2011)

2ème étape : élaboration du cadre de cohérence

3ème étape : éventuellement une Directive
Territoriale d'Aménagement et de Développement
Durable accompagnée de PIG



Liberté • Égalité • Fraternité
RÉPUBLIQUE FRANÇAISE

Direction régionale
de l'Environnement,
de l'Aménagement
et du Logement

NORD-PAS-DE-CALAIS

Les acteurs

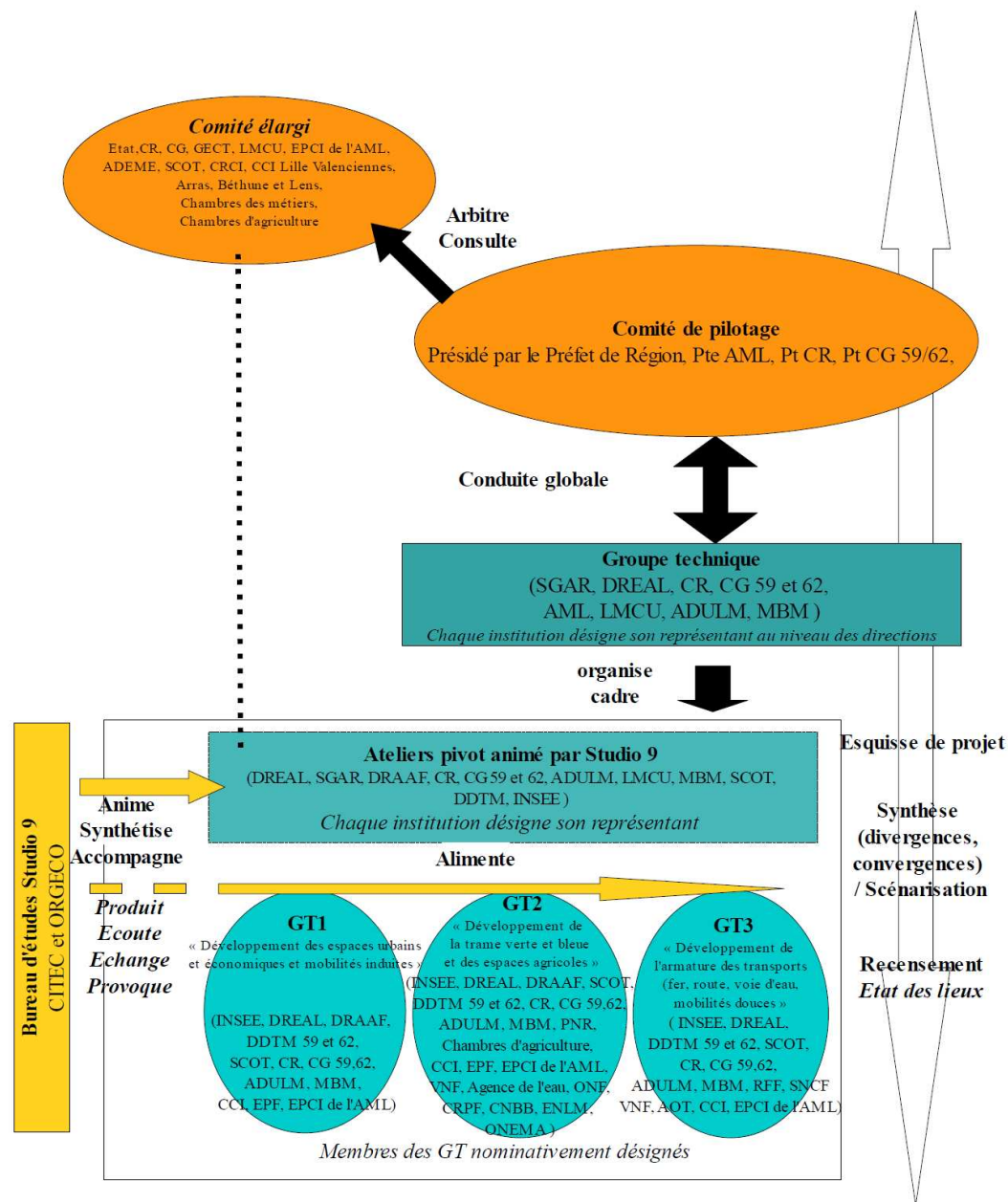
Suite au séminaire du 8 octobre 2009, le schéma de gouvernance a été revu, et le calendrier desserré : au total **70 partenaires** institutionnels sont à présent associés au sein des différentes instances (EPCI de l'AML, SCOT, chambres consulaires, AOT, INSEE...)

Le Préfet de région préside le **comité de pilotage** associant Mme la Présidente de l'AML, le Président du Conseil Régional, les Présidents des Conseillers Généraux

La **DREAL coordonne** la démarche

Directeur de projet : Chantal Adjriou (SCE)

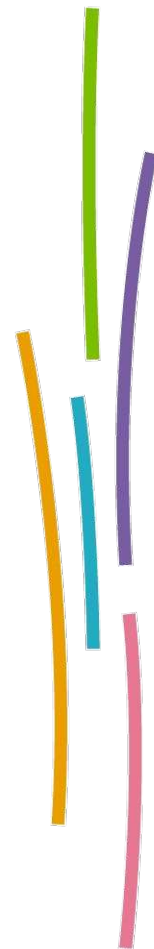
Chef de projet : Emilie Renard (SECLAT/DAT)



DREAL NPDC SECLAT/DAT/ERCA

Les prestataires

- **L'agence Studio 10 - Paola Vigano - Bernardo Secchi** : assure l'animation des groupes de travail et de l'atelier pivot
- **CITEC** : spécialité transports
- **ORGEKO** : spécialité économie urbaine
- Le CETE Nord Picardie : produit des expertises à la demande



Liberté • Égalité • Fraternité
RÉPUBLIQUE FRANÇAISE

1
Direction régionale
de l'Environnement,
de l'Aménagement
et du Logement

NORD-PAS-DE-CALAIS

Les instances de production

3 groupes de travail thématiques et partenariaux pilotés par un référent DREAL et animé par le bureau d'études:

GT1 : les espaces urbains et économiques et mobilités induites (Isabelle Matykowski)

GT2 : la trame verte et bleue et les espaces agricoles (Jean-Michel Malé)

GT 3 : la trame transports (fer, route, voie d'eau, mobilités douces, logistique) (Philippe Rigaud)

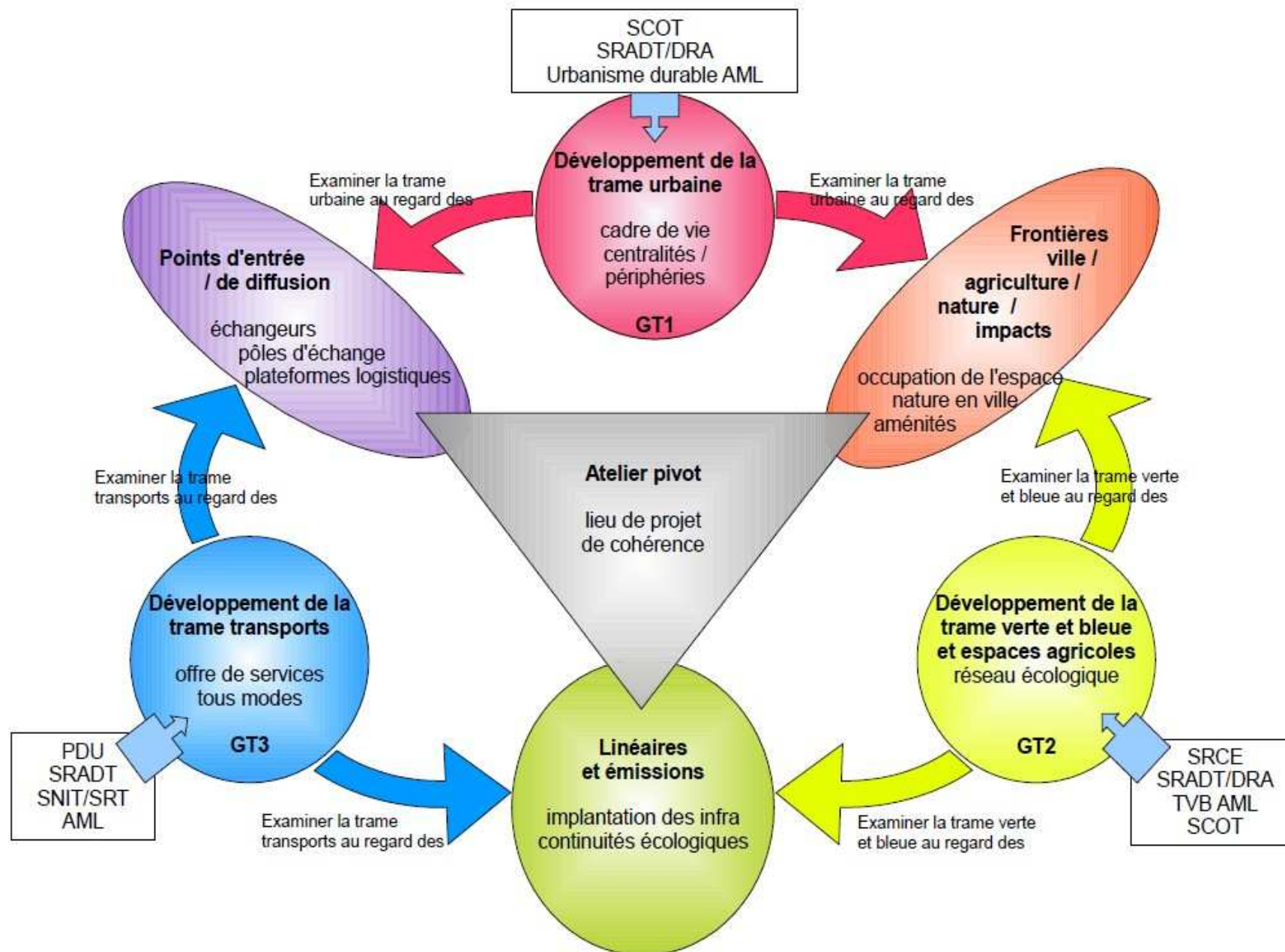
Un atelier pivot animé par le bureau d'études Studio 10



Direction régionale
de l'Environnement,
de l'Aménagement
et du Logement

NORD-PAS-DE-CALAIS

Proposition de structuration du travail du cadre de cohérence



Les objectifs de production

- Les 3 GT thématiques :
 - Réalisent l'état des lieux, collectent les projets, les stratégies et les enjeux auxquelles elles répondent,
 - Analysent les points de divergence et convergence entre les projets
 - Préparent les analyses propres à orienter l'atelier pivot

- L'atelier pivot :
 - Lieu de transversalité : spatialisation et production des scénarii



Liberté • Égalité • Fraternité
RÉPUBLIQUE FRANÇAISE

Direction régionale
de l'Environnement,
de l'Aménagement
et du Logement

NORD-PAS-DE-CALAIS

Les phases

(Voir rétroplanning)

1/ Etat des lieux et recensement des projets : janvier à juin 2010

2/ Analyse des divergences/convergences : juillet à novembre 2010

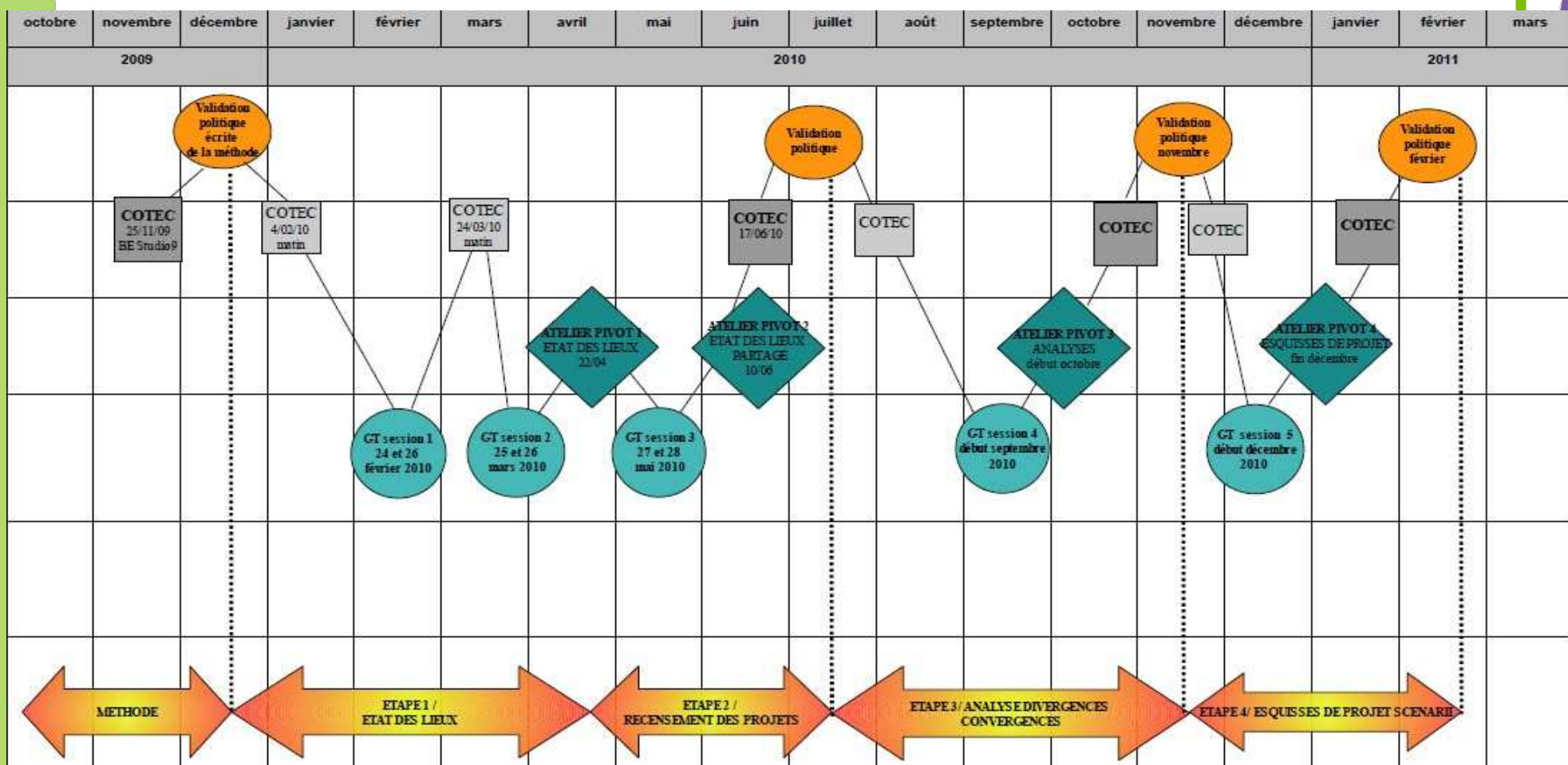
3/ Esquisses de projets et scenarii : février 2011



RÉPUBLIQUE FRANÇAISE

1
Direction régionale
de l'Environnement,
de l'Aménagement
et du Logement

NORD-PAS-DE-CALAIS



Liberté • Égalité • Fraternité
RÉPUBLIQUE FRANÇAISE

Direction régionale
de l'Environnement,
de l'Aménagement
et du Logement

NORD-PAS-DE-CALAIS

Pour aller plus loin

Le site Internet de la DREAL Nord - Pas de Calais où un espace est dédié à la démarche préparatoire à un cadre de cohérence

<http://www.nord-pas-de-calais.developpement-durable.gouv.fr/?Aire-metropolitaine-lilloise>

Et prochainement un site extranet



RÉPUBLIQUE FRANÇAISE

Direction régionale
de l'Environnement,
de l'Aménagement
et du Logement

NORD-PAS-DE-CALAIS