

Commission inondation Bassin Artois Picardie

Programme d'actions de prévention des inondations sur le bassin versant de la Lys (PAPI 3 d'intention)

Structure porteuse : SYMSAGEL





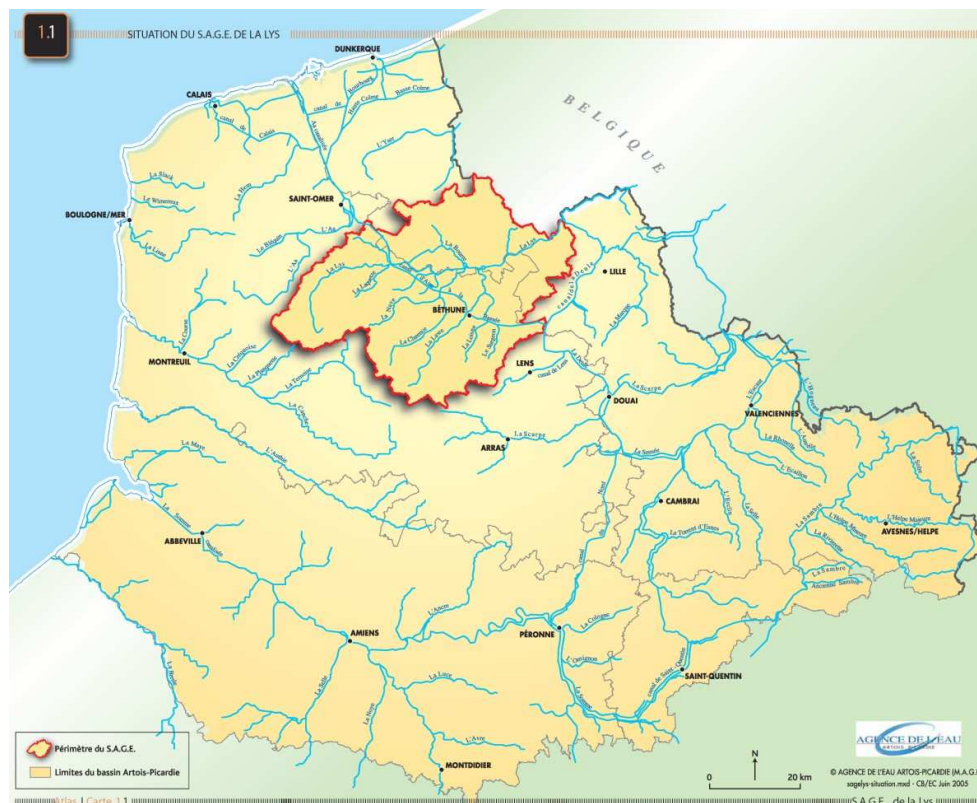
Sommaire

- Présentation du territoire
- Gouvernance du PAPI
- Historique des antécédents et présentation des risques
- Enjeux
- Stratégie
- Programme d'actions
- Budget

Rappel du contexte

- Présentation du territoire
- Gouvernance du PAPI
- Historique des antécédents et présentation des risques
- Enjeux
- Stratégie
- Programme d'actions
- Budget

- Bassin versant de 1 840 km² (10% du bassin Artois-Picardie)





Rappel du contexte

□ Présentation du territoire

□ Gouvernance du PAPI

□ Historique des antécédents et présentation des risques

□ Enjeux

□ Stratégie

□ Programme d'actions

□ Budget

- ☛ Bassin versant de 1 840 km² (10% du bassin Artois-Picardie)
- ☛ 225 communes :
 - 50 communes du Nord
 - 175 communes du Pas-de-Calais

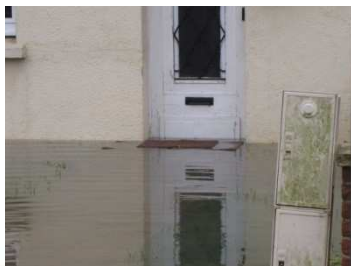




Rappel du contexte

- Présentation du territoire
- Gouvernance du PAPI
- Historique des antécédents et présentation des risques
- Enjeux
- Stratégie
- Programme d'actions
- Budget

- Bassin versant de 1 840 km² (10% du bassin Artois-Picardie)
- 225 communes :
 - 50 communes du Nord
 - 175 communes du Pas-de-Calais
- 570 000 habitants dont 210 000 habitants en zone inondable
- Plus de 9 000 emplois en zone inondable
- Plus de 3 M€ de dommages pour une crue vicennale
- Plus de 8 M€ de dommages pour une crue centennale

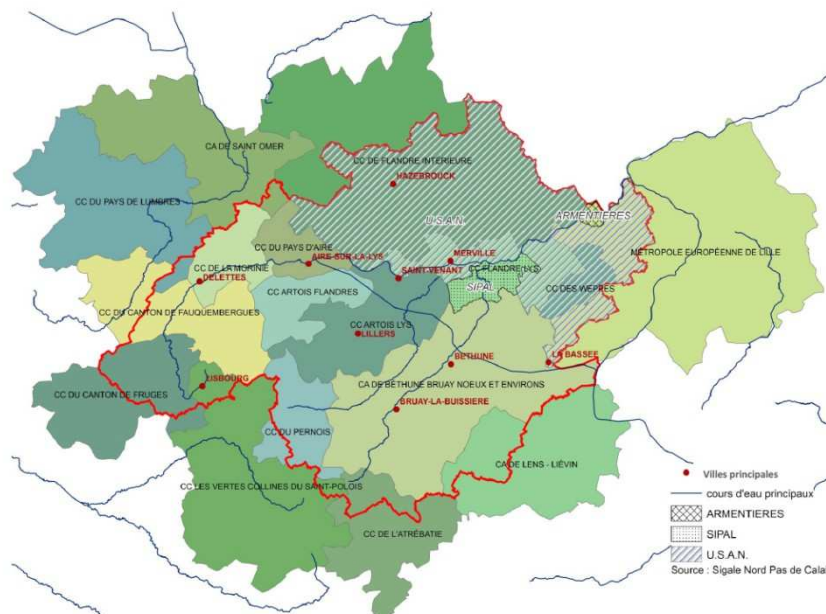


Gouvernance du PAPI

- ❑ Présentation du territoire
- ❑ **Gouvernance du PAPI**
- ❑ Historique des antécédents et présentation des risques
- ❑ Enjeux
- ❑ Stratégie
- ❑ Programme d'actions
- ❑ Budget

Structure porteuse :

- Syndicat Mixte pour le SAGE de la Lys (SYMSAGEL) :
 - Etablissement Public Territorial de Bassin depuis 2009 ;
 - 1 commune isolée et 15 EPCI ;





Gouvernance du PAPI

- Présentation du territoire
- Gouvernance du PAPI**
- Historique des antécédents et présentation des risques
- Enjeux
- Stratégie
- Programme d'actions
- Budget

Structure porteuse :

- Syndicat Mixte pour le SAGE de la Lys (SYMSAGEL) ;
 - Etablissement Public Territorial de Bassin depuis 2009 ;
 - 1 commune isolée et 15 EPCI ;
- Structure porteuse des PAPI 1 et 2 ;





Gouvernance du PAPI

- Présentation du territoire
- Gouvernance du PAPI**
- Historique des antécédents et présentation des risques
- Enjeux
- Stratégie
- Programme d'actions
- Budget

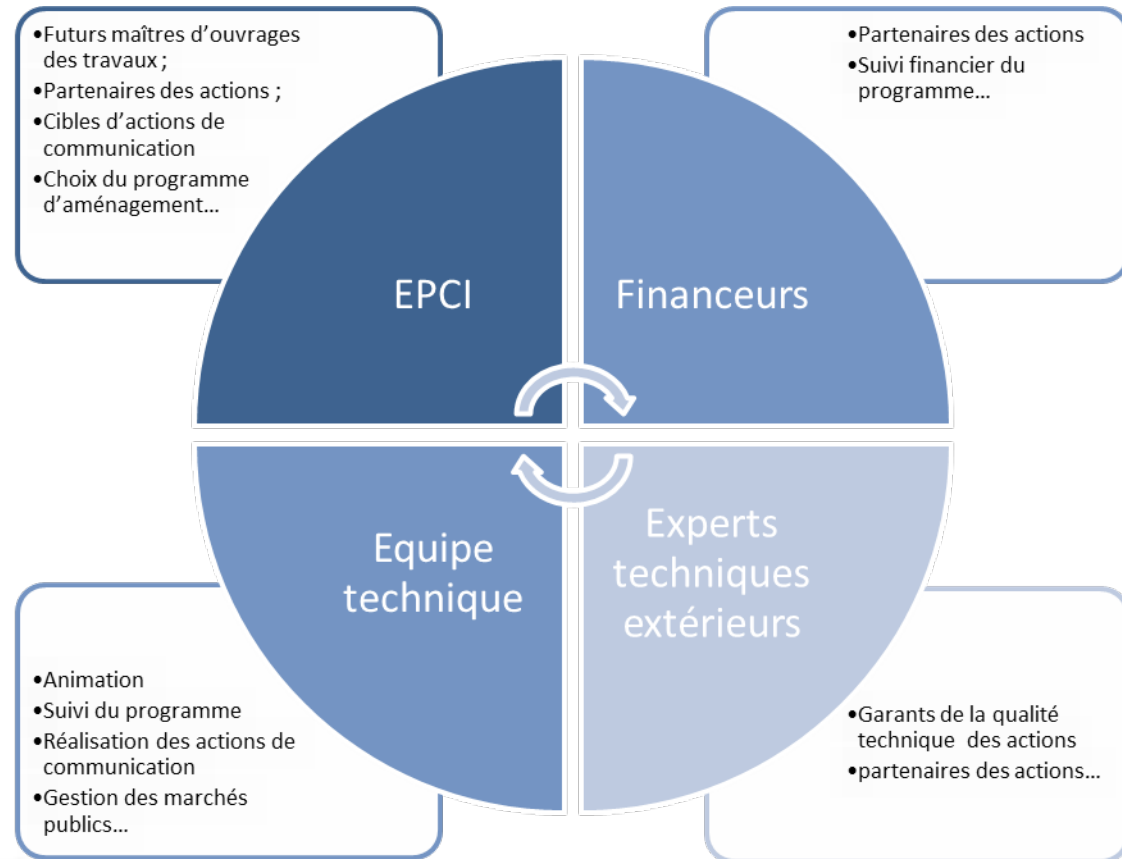
Structure porteuse :

- SYndicat Mixte pour le SAGE de la Lys (SYMSAGEL) ;
 - Etablissement Public Territorial de Bassin depuis 2009 ;
 - 1 commune isolée et 15 EPCI ;
- Structure porteuse des PAPI 1 et 2 ;
- Statuts :
 - études ;
 - actions d'information et de communication ;
 - coordination et suivi de programmation ;
 - portage financier et/ou technique ;
 - mise en œuvre des actions du SAGE.

Gouvernance du PAPI

- ❑ Présentation du territoire
- ❑ **Gouvernance du PAPI**
- ❑ Historique des antécédents et présentation des risques
- ❑ Enjeux
- ❑ Stratégie
- ❑ Programme d'actions
- ❑ Budget

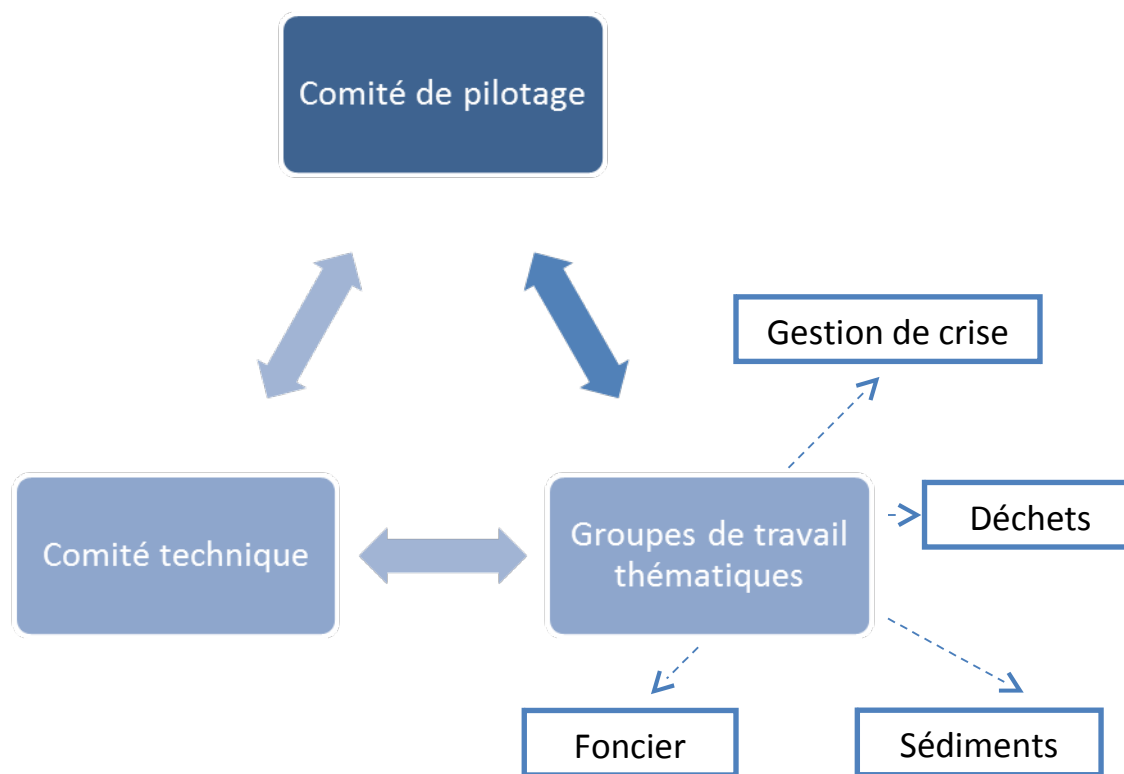
Partenaires :



Gouvernance du PAPI

Organisation :

- ❑ Présentation du territoire
- ❑ **Gouvernance du PAPI**
- ❑ Historique des antécédents et présentation des risques
- ❑ Enjeux
- ❑ Stratégie
- ❑ Programme d'actions
- ❑ Budget

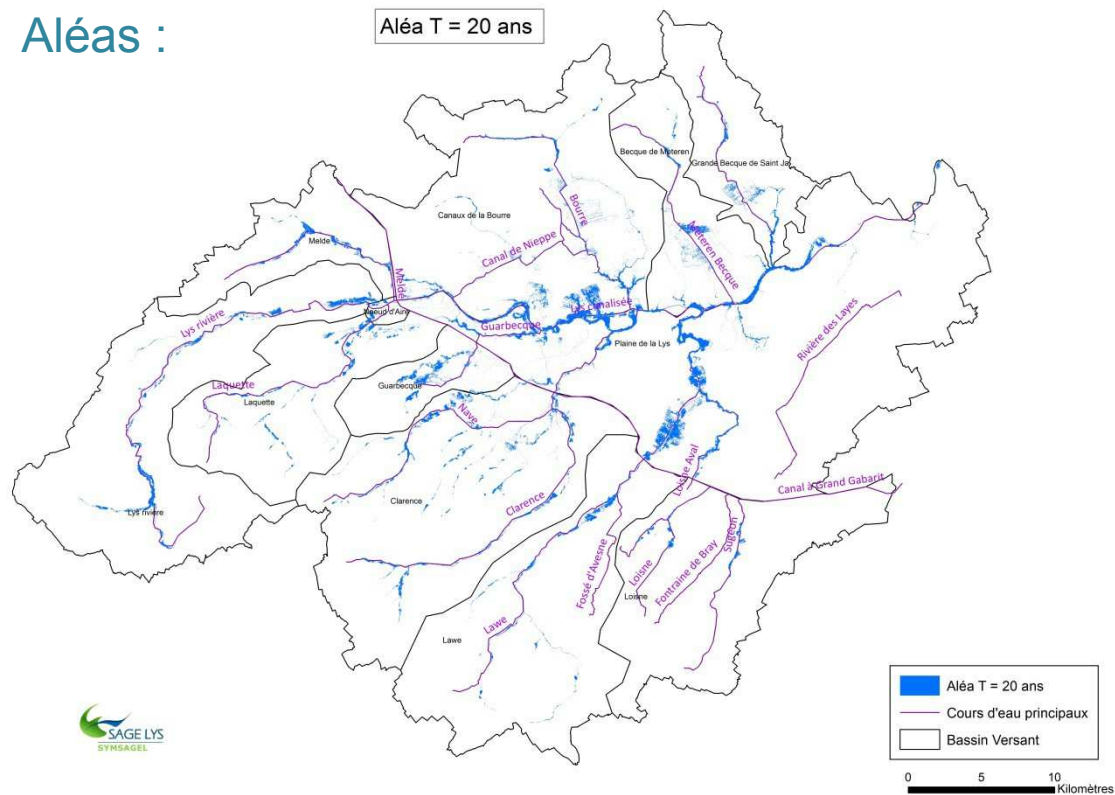


Historique des antécédents et présentation des risques

- Présentation du territoire
- Gouvernance du PAPI
- Historique des antécédents et présentation des risques
- Enjeux
- Stratégie
- Programme d'actions
- Budget

Aléas :

Aléa T = 20 ans



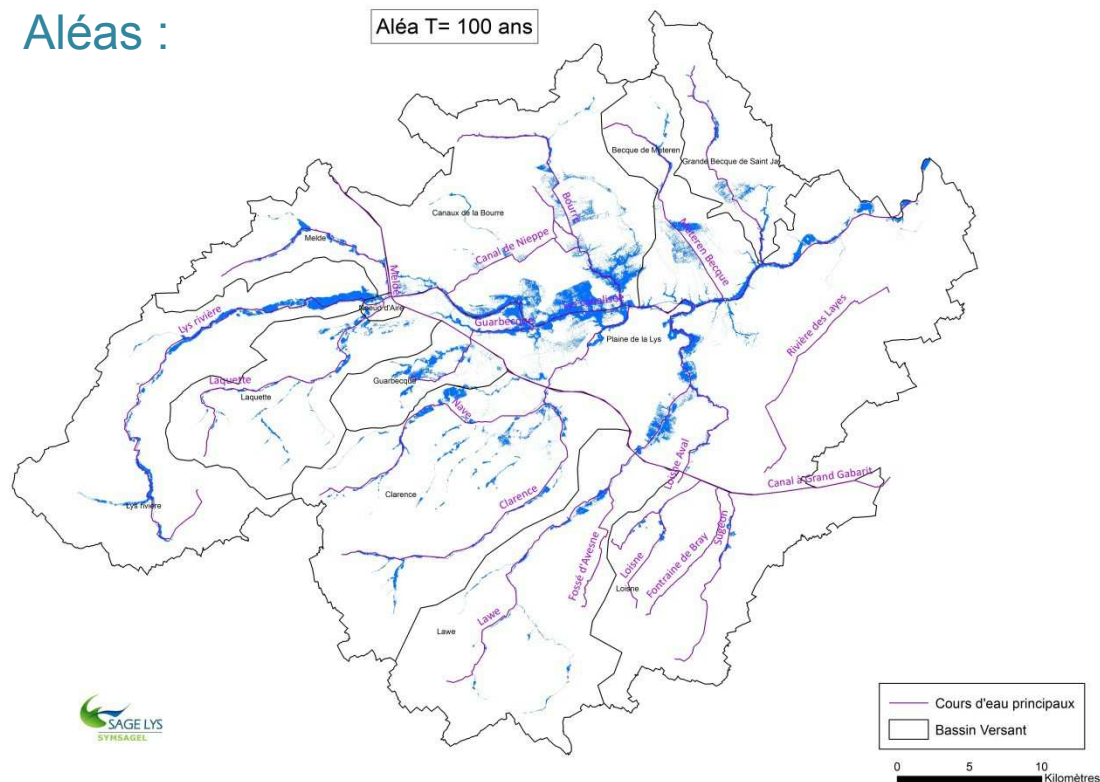


Historique des antécédents et présentation des risques

- Présentation du territoire
- Gouvernance du PAPI
- Historique des antécédents et présentation des risques**
- Enjeux
- Stratégie
- Programme d'actions
- Budget

Aléas :

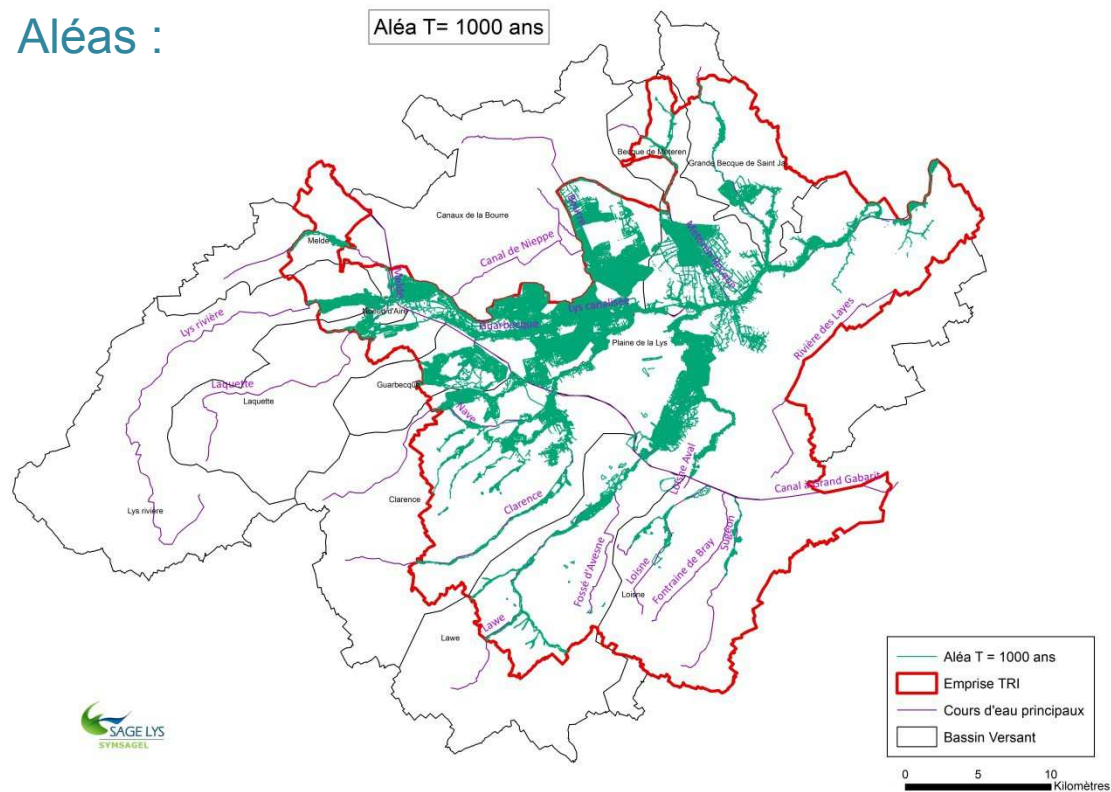
Aléa T= 100 ans



Historique des antécédents et présentation des risques

- Présentation du territoire
- Gouvernance du PAPI
- Historique des antécédents et présentation des risques
- Enjeux
- Stratégie
- Programme d'actions
- Budget

Aléas :

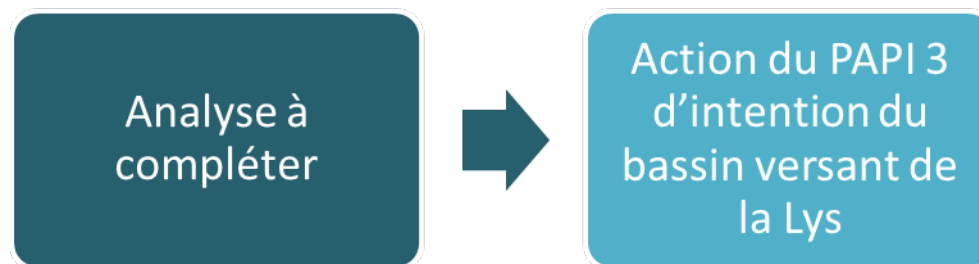




Enjeux

- Présentation du territoire
- Gouvernance du PAPI
- Historique des antécédents et présentation des risques
- Enjeux**
- Stratégie
- Programme d'actions
- Budget

PGRI Artois-Picardie/TRI Béthune-Armentières	
Population en zone inondable	210 000 habitants
% du territoire en zone inondable	60%
Nombre d'emplois en zone inondable	9 000

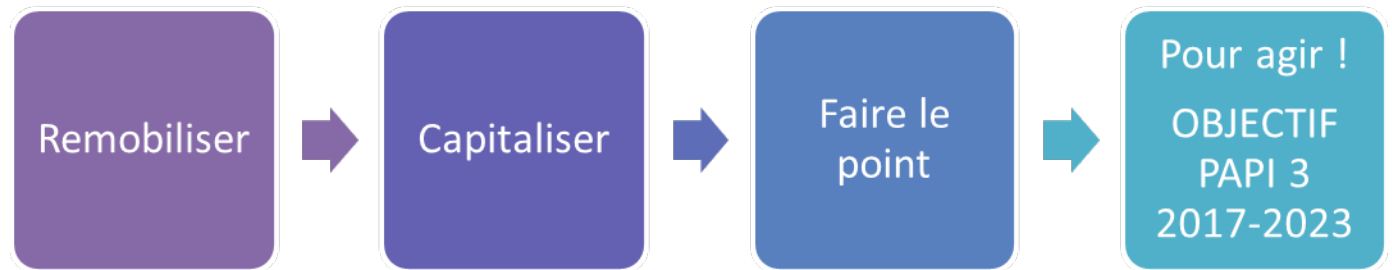




Stratégie du PAPI d'intention

- ❑ Présentation du territoire
- ❑ Gouvernance du PAPI
- ❑ Historique des antécédents et présentation des risques
- ❑ Enjeux
- ❑ **Stratégie**
- ❑ Programme d'actions
- ❑ Budget

- remobiliser le territoire : animation, sensibilisation, communication ;
- capitaliser les données sur les inondations ;
- faire un bilan des actions et travaux réalisés ;
- déterminer ce qu'il reste à faire ;
- préparer le PAPI 3 complet.





Programme d'actions

- Présentation du territoire
- Gouvernance du PAPI
- Historique des antécédents et présentation des risques
- Enjeux
- Stratégie
- Programme d'actions
- Budget

- Remobiliser le territoire : animation, sensibilisation, communication
 - étude **compétence GEMAPI** bassin versant Lys ;
 - **sensibilisation collectivités** : risque dans l'urbanisme, gestion des ouvrages existants, rachat biens vulnérables...
 - **appui collectivités** : décret digues, PCS/DICRIM...
 - publication **documents pédagogiques** sur les risques inondation : plaquettes, lettres d'information...

Une année pour remobiliser...



Programme d'actions

- ❑ Présentation du territoire
- ❑ Gouvernance du PAPI
- ❑ Historique des antécédents et présentation des risques
- ❑ Enjeux
- ❑ Stratégie
- ❑ **Programme d'actions**
- ❑ Budget

- capitaliser les données sur les inondations :
 - création d'un **observatoire** des crues, des enjeux et des vulnérabilités ;
 - pose de **repères de crue** ;
 - **maintenance** du parc d'instrumentation du SYMSAGEL.

Une année pour capitaliser...



Programme d'actions

- Présentation du territoire
- Gouvernance du PAPI
- Historique des antécédents et présentation des risques
- Enjeux
- Stratégie
- Programme d'actions
- Budget

- faire un bilan des actions et travaux réalisés :
 - bilan sur l'impact sur les inondations des Plans de Restauration et d'Entretien (PRE) et du programme érosion ;
 - bilan sur les zonages pluviaux du territoire ;
 - bilan sur les plans communaux de sauvegarde et les DICRIM ;
 - bilan sur les fonctions hydrauliques des zones humides effectives.

Une année pour faire le bilan...



Programme d'actions

- Présentation du territoire
- Gouvernance du PAPI
- Historique des antécédents et présentation des risques
- Enjeux
- Stratégie
- Programme d'actions**
- Budget

- ... et déterminer ce qu'il reste à faire :
 - étude des **besoins d'aménagements** du bief de Quinchy-Fontinette en collaboration avec VNF ;
 - étude technico-économique des **besoins en instrumentation** ;
 - **analyse multicritères** du programme d'aménagements ;
 - mise en place d'une **politique foncière spécifique**...

Une année pour faire le bilan ...et pour déterminer les besoins

Budget

- Présentation du territoire
- Gouvernance du PAPI
- Historique des antécédents et présentation des risques
- Enjeux
- Stratégie
- Programme d'actions
- Budget

AXE	COUT global €TTC	Maître d'ouvrage	État BOP 181	État FPRNM	Agence de l'eau
Animation	117 000	52%	12%	4%	32%
Axe 1	405 000	41%	0%	40%	19%
Axe 2	162 000	71%	0%	16%	13%
Axe 3	3 360	100%	0%	0%	0%
Axe 4	4 560	84%	0%	8%	3%
Axe 5		Pas d'actions prévues			
Axe 6	61 200	50%	0%	25%	0%
Axe 7	3 360	100%	0%	0%	0%
TOTAL	756 480	50%	2%	28%	18%

