

Annexe 1 - liste des ICPE soumis à autorisation et enregistrement des pieds de coteaux de wateringues -
base de données MEDDE

62910	EPERLECCQUES	GAEC DE LA WESTROVE	Autorisation	Régime Inconnu
62910	EPERLECCQUES	DARRAS-DUSAUTOIR ET FILS	Autorisation	Non-Seveso
62132	FIENNES	PARC EOLIEN DE FIENNES (SAS)	Autorisation	Non-Seveso
62610	LANDRETHUN LES ARDRES	GAEC DE LA SEILLE	Autorisation	Régime Inconnu
62250	LANDRETHUN LE NORD	EARL TETTART	Autorisation	Régime Inconnu
62250	LANDRETHUN LE NORD	GAEC DE LA RUE DE MOYECQUES	Autorisation	Régime Inconnu
62730	LES ATTAQUES	NICOLAY FILS SARL	Autorisation	Non-Seveso
62730	LES ATTAQUES	SMIRTOM DU CALAISIS	Autorisation	Non-Seveso
62730	LES ATTAQUES	VAMPLUS	Autorisation	Non-Seveso
62850	LICQUES	EARL DES ROSES – LELEU	Autorisation	Régime Inconnu
62850	LICQUES	EARL ROZE JEAN REMY	Autorisation	Régime Inconnu
62850	LICQUES	GROUPEMENT PRODUCTEUR DE VOLAILLES DE LICQUES	Autorisation	Régime Inconnu
62850	LICQUES	SCEA GARENAUX	Autorisation	Régime Inconnu
62370	NORTKERQUE	BUTOR BOURET ARMELLE	Autorisation	Régime Inconnu
62231	PEUPLINGUES	EARL LACROIX	Autorisation	Régime Inconnu
62890	RECQUES SUR HEM	DUMONT JEAN-LUC	Autorisation	Régime Inconnu
62370	RUMINGHEM	PICQUENDAR GUILLAUME	Autorisation	Régime Inconnu
62231	SANGATTE	FRANCE MANCHE	Autorisation	Non-Seveso
62185	ST TRICAT	SARL DE LEULINGUE	Autorisation	Régime Inconnu

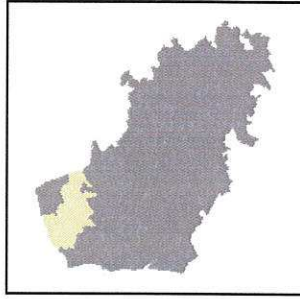
Annexe 1 - liste des ICPE soumis à autorisation et enregistrement des pieds de coteaux de wateringues -
base de données MEDDE

Code postal	Commune	Nom de l'établissement	Régime	Régime Seveso
62370	AUDRUICQ	GAEC BACQUET RENE	Autorisation	Régime Inconnu
62370	AUDRUICQ	LEFEBVRE SERGE	Autorisation	Régime Inconnu
62370	AUDRUICQ	SCEA DE LA CHAPELLE	Autorisation	Régime Inconnu
62370	AUDRUICQ	SENICOURT BOIDIN YVES	Autorisation	Régime Inconnu
62610	BALINGHEM	CACHE ET FILS	Autorisation	Non-Seveso
62340	BONNINGUES LES CALAIS	RTE LES MANDARINS	Autorisation	Non-Seveso
62610	BREMES	EARL LECRAS	Autorisation	Régime Inconnu
62610	BREMES	QUINTRIC CHRISTINE	Autorisation	Régime Inconnu
62132	CAFFIERS	SCORA	Enregistrement	Non-Seveso
62100	CALAIS	TEINTURERIE COLOR BIOTECH(SITE 1)	Autorisation	Non-Seveso
62100	CALAIS	ALCATEL	Autorisation	Non-Seveso
62100	CALAIS	BAUDELET MÉTAUX	Autorisation	Non-Seveso
62100	CALAIS	CALAIS ENERGIE	Autorisation	Non-Seveso
62100	CALAIS	DCB INTERNATIONAL LBF2	Régime Inconnu	Non-Seveso
62100	CALAIS	ENERSOL	Autorisation	Non-Seveso
62100	CALAIS	FOURNIER EMILE	Enregistrement	Non-Seveso
62100	CALAIS	GALLOO LITTORAL	Autorisation	Non-Seveso
62100	CALAIS	GCS BIH CÔTE D'OPALE	Enregistrement	Non-Seveso
62100	CALAIS	GRAFTECH FRANCE S.N.C.	Autorisation	Non-Seveso
62100	CALAIS	INTEROR	Autorisation	Seuil As
62100	CALAIS	LEON VINCENT CALAIS SAS	Autorisation	Non-Seveso
62100	CALAIS	LPA CALAIS	Autorisation	Régime Inconnu
62100	CALAIS	MECCANO	Enregistrement	Non-Seveso
62100	CALAIS	MERCK SANTE	Autorisation	Non-Seveso
62100	CALAIS	OCTEVA CVO CALAIS	Autorisation	Non-Seveso
62100	CALAIS	OPALE ENVIRONNEMENT CALAIS	Autorisation	Non-Seveso
62100	CALAIS	PAS DE CALAIS ENROBES SA	Autorisation	Non-Seveso
62100	CALAIS	RECYCLE AUTOS	Autorisation	Non-Seveso
62100	CALAIS	SANINORD CALAIS	Autorisation	Non-Seveso
62100	CALAIS	SCHAEFFLER CHAIN DRIVE SYSTEMS (SAS	Autorisation	Non-Seveso
62100	CALAIS	SEVADEC - CENTRE DE TRI	Autorisation	Non-Seveso
62100	CALAIS	SYNTHEXIM	Autorisation	Seuil As
62100	CALAIS	SYNTHEXIM (CALAIRE CHIMIE)	Autorisation	Seuil As
62100	CALAIS	TIOXIDE EUROPE SAS	Autorisation	Non-Seveso
62100	CALAIS	TSM	Autorisation	Non-Seveso
62890	CLERQUES	PISCICULTURE DU HAMEL	Autorisation	Régime Inconnu
62231	COQUELLES	ESPACE EXPANSION (CITE EUROPE)	Autorisation	Non-Seveso
62231	COQUELLES	CARREFOUR (STATION SERVICE)	Autorisation	Non-Seveso
62231	COQUELLES	FE COQUELLES	Autorisation	Non-Seveso
62231	COQUELLES	FRANCE MANCHE S.A.(Autorisation	Non-Seveso
62137	COULOGNE	AS RECYCLAGE	Autorisation	Non-Seveso
62137	COULOGNE	GAEC DE LA FERME VENDROUX	Autorisation	Régime Inconnu
62137	COULOGNE	OPALE HIPPO	Autorisation	Non-Seveso
62137	COULOGNE	R.L.S.T. (LOCALINGE)	Enregistrement	Non-Seveso
62910	EPERLECCQUES	DURIEZ EPERLECCQUES	Autorisation	Non-Seveso

Annexe 2 - population et emplois exposés du bassin de risques des pieds de coteaux des wateringues
base de données INSEE 2010

Code géographique	Libellé géographique	Population en 2010	Nombre d'emplois	Nombre d'emplois exposés aux inondations
62020	Alembon	609	61	7
62031	Andres	1 531	132	121
62038	Ardres	4 292	1273	897
62043	Les Attaques	2 003	860	815
62057	Audruicq	4 949	1287	772
62059	Autingues	309	91	0
62078	Balinghem	1 133	270	269
62156	Bonningues-lès-Calais	652	71	56
62161	Bouquehault	708	60	18
62174	Brêmes	1 317	119	115
62191	Caffiers	730	178	0
62193	Calais	74 573	33967	21072
62203	Campagne-lès-Guînes	468	30	0
62228	Clerques	270	22	22
62239	Coquelles	2 329	6317	2095
62244	Coulogne	5 918	1261	1051
62297	Eperlecques	3 281	474	198
62307	Escalles	306	69	37
62334	Fiennes	888	98	5
62360	Fréthun	1 154	402	229
62397	Guînes	5 709	1242	757
62408	Hames-Boucres	1 451	122	69
62439	Hermelinghen	348	43	34
62444	Hervelinghen	237	28	11
62487	Landrethun-le-Nord	1 217	120	0
62488	Landrethun-lès-Ardres	709	76	1
62503	Leubringhen	333	39	0
62506	Licques	1 596	370	102
62531	Louches	942	79	21
62598	Muncq-Nieurlet	693	37	20
62614	Nielles-lès-Ardres	530	45	29
62615	Nielles-lès-Calais	244	16	13
62621	Nortkerque	1 652	146	69
62654	Peuplingues	711	129	127
62657	Pihen-lès-Guînes	485	53	14
62662	Polincove	799	44	40
62699	Recques-sur-Hem	577	55	19
62716	Rodelinghem	546	43	12
62730	Ruminghem	1 599	124	4
62751	Saint-Inglevert	744	80	3
62769	Saint-Tricat	696	58	16
62774	Sangatte	4 779	711	445
62827	Tournehem-sur-la-Hem	1 432	171	34
62904	Zouafques	577	49	18
62906	Zutkerque	1 737	178	55
	TOTAL	137763	46995	26737

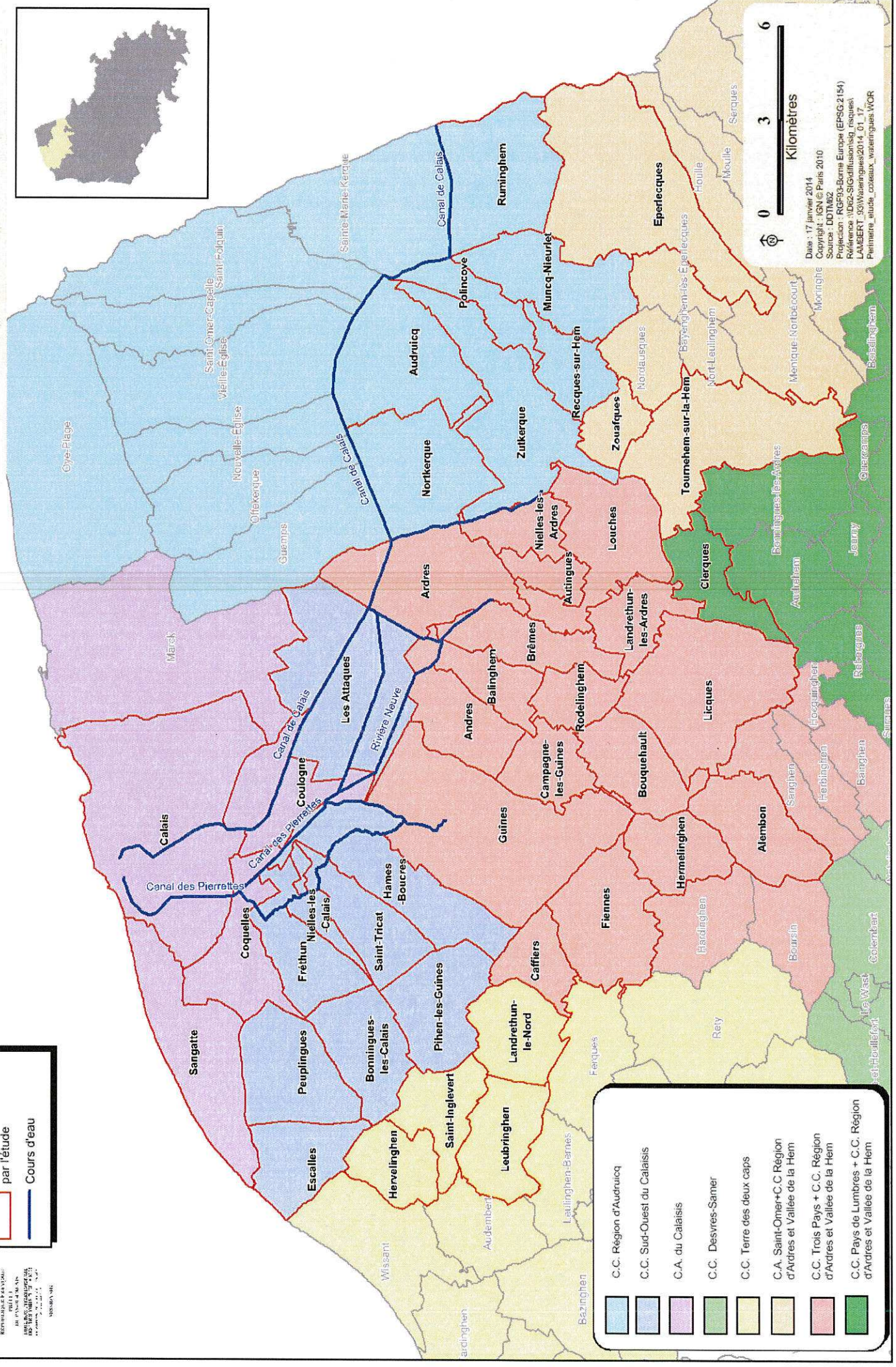
Périmètre d'étude du Plan de Prévention des Risques des Pieds de Coteaux des Waterings



LEGENDE

- Communes concernées
- Cours d'eau

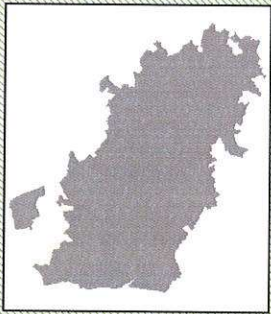
- C.C. Région d'Audruicq
- C.C. Sud-Ouest du Calaisis
- C.A. du Calaisis
- C.C. Desvres-Samer
- C.C. Terre des deux caps
- C.A. Saint-Omer+C.C. Région d'Ardes et Vallée de la Hem
- C.C. Trois Pays + C.C. Région d'Ardes et Vallée de la Hem
- C.C. Pays de Lumbrès + C.C. Région d'Ardes et Vallée de la Hem



Date : 17 janvier 2014
 Copyright : IGN © Paris 2010
 Source : DOTM82
 Projection : RGF93-Borne Europe (EPSG:2154)
 Référence : NDE2-SIG(diffusion)ig_risques
 LAMBERT_93/Waterings/2014_01_17
 Perimetre_etude_coteaux_waterings.WOR



**Evaluation environnementale - Périmètre d'étude
du Plan de Prévention des Risques
des Pieds de Coteaux des Waterings
Autres plans et programmes**



Communes du périmètre d'étude du PPRi Pieds de Coteaux

Lignes des SCOT

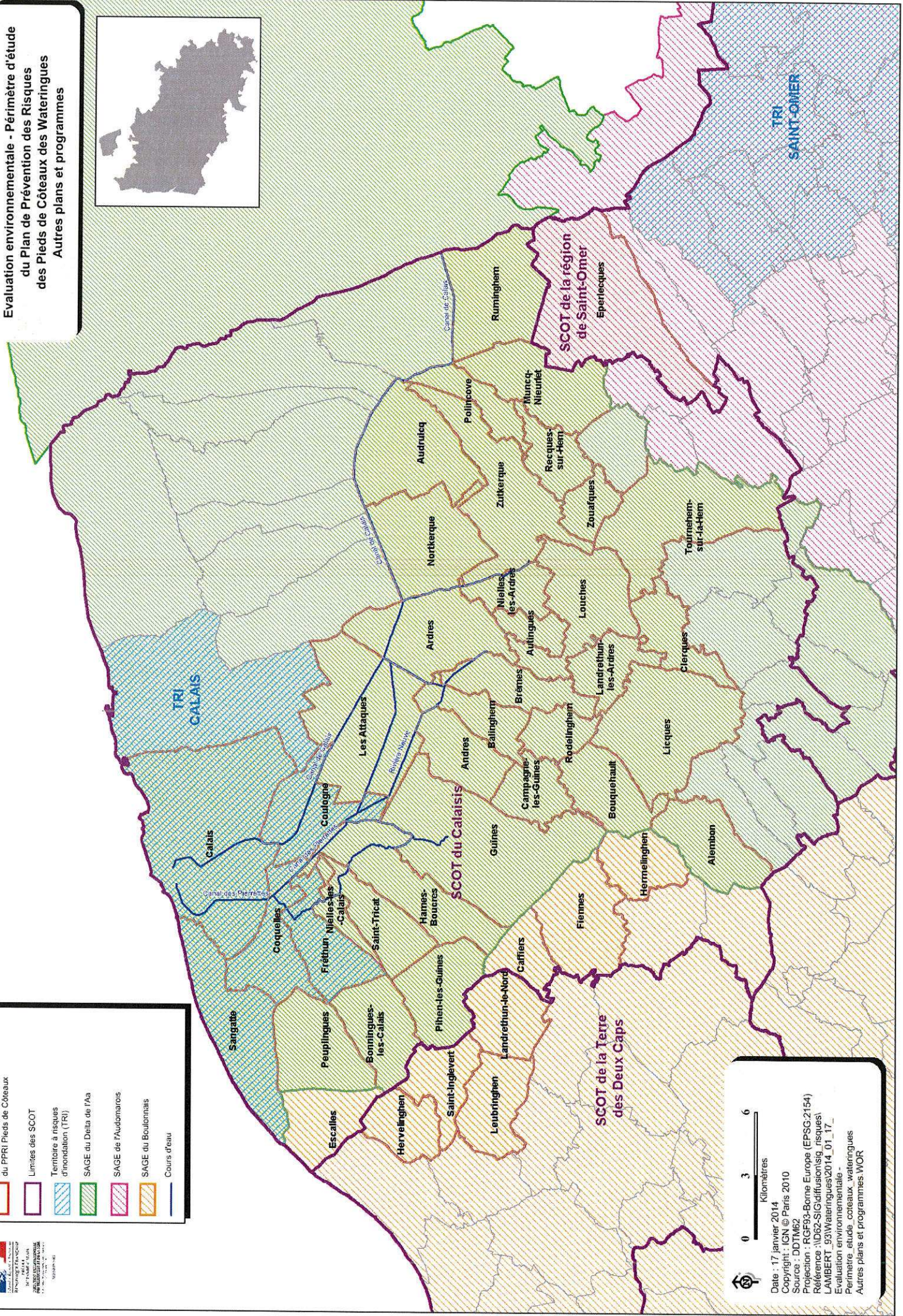
Territoire à risques d'inondation (TRI)

SAGE du Delta de l'Aa

SAGE de l'Audomarois

SAGE du Boulonnais

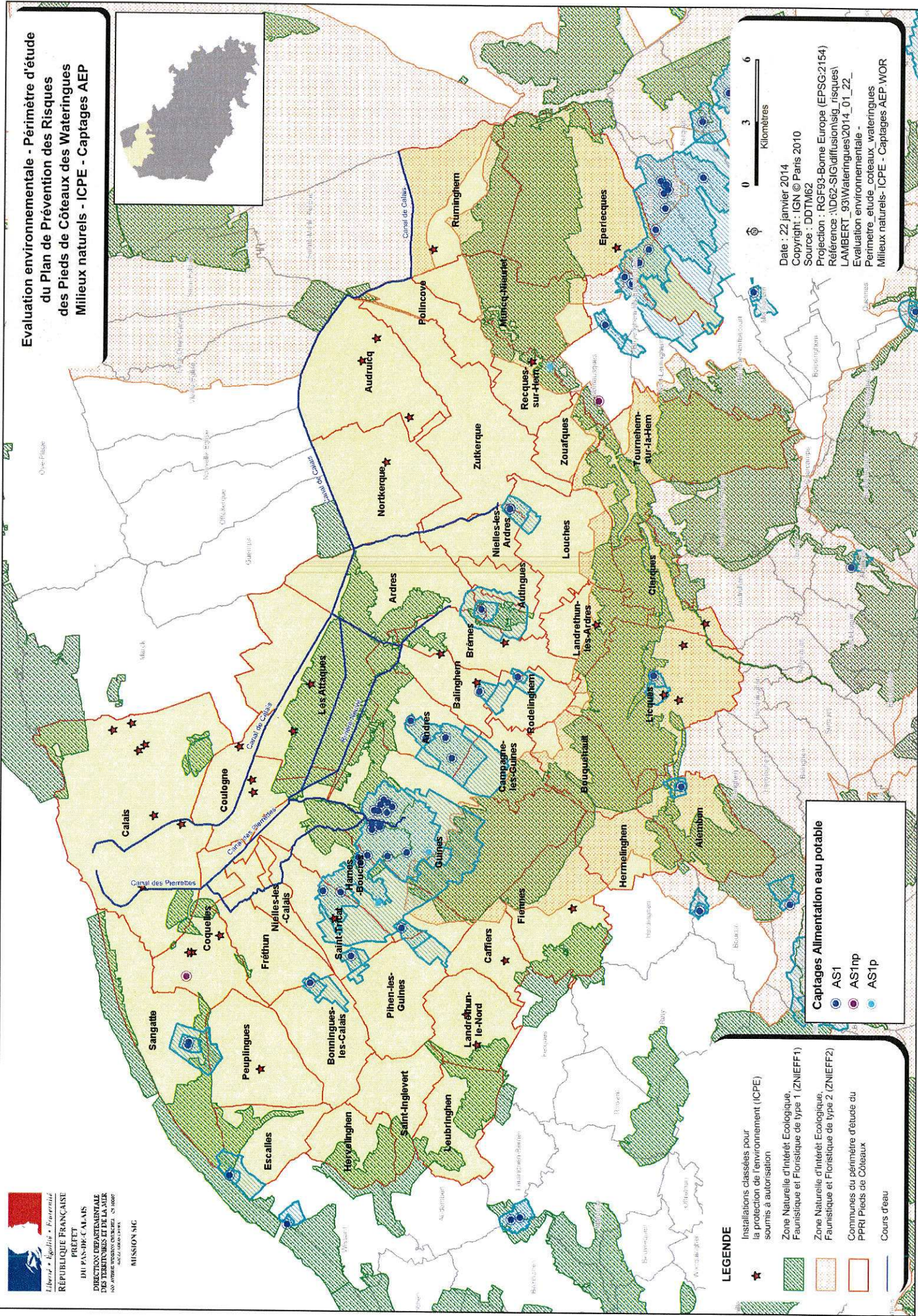
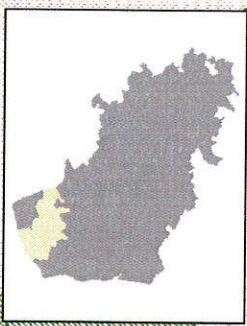
Cours d'eau







0 3 6 Kilomètres

Date : 17 janvier 2014
 Copyright : IGN © Paris 2010
 Source : DDTM62
 Projection : RGF93-Borne Europe (EPSG:2154)
 Référence : \D62-SIG\diffusion\sig_risques\LAMBERT_93\Waterings2014_01_17_Evaluation environnementale - Périmètre étude coteaux_waterings
 Autres plans et programmes WOR

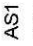
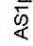

Evaluation environnementale - Périmètre d'étude
du Plan de Prévention des Risques
des Pieds de Coteaux des Wateringues
Milieux naturels - ICPE - Captages AEP



LEGENDE

- ★ Installations classées pour la protection de l'environnement (ICPE) soumis à autorisation
-  Zone Naturelle d'Intérêt Ecologique, Faunistique et Floristique de type 1 (ZNIIEFF1)
-  Zone Naturelle d'Intérêt Ecologique, Faunistique et Floristique de type 2 (ZNIIEFF2)
-  Communes du périmètre d'étude du PPRI Pieds de Coteaux
-  Cours d'eau

Captages Alimentation eau potable

-  AS1
-  AS1np
-  AS1p

Date : 22 janvier 2014
 Copyright : IGN © Paris 2010
 Source : DDTM62
 Projection : RGF93-Borne Europe (EPSG:2154)
 Référence : \DG2-SIG\diffusion\sig_risques\LAMBERT_93\wateringues2014_01_22_ Evaluation environnementale - Périmètre étude coteaux_wateringues Milieux naturels- ICPE - Captages AEP. WOR

0 3 6
 Kilomètres