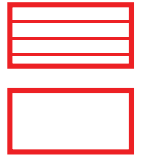




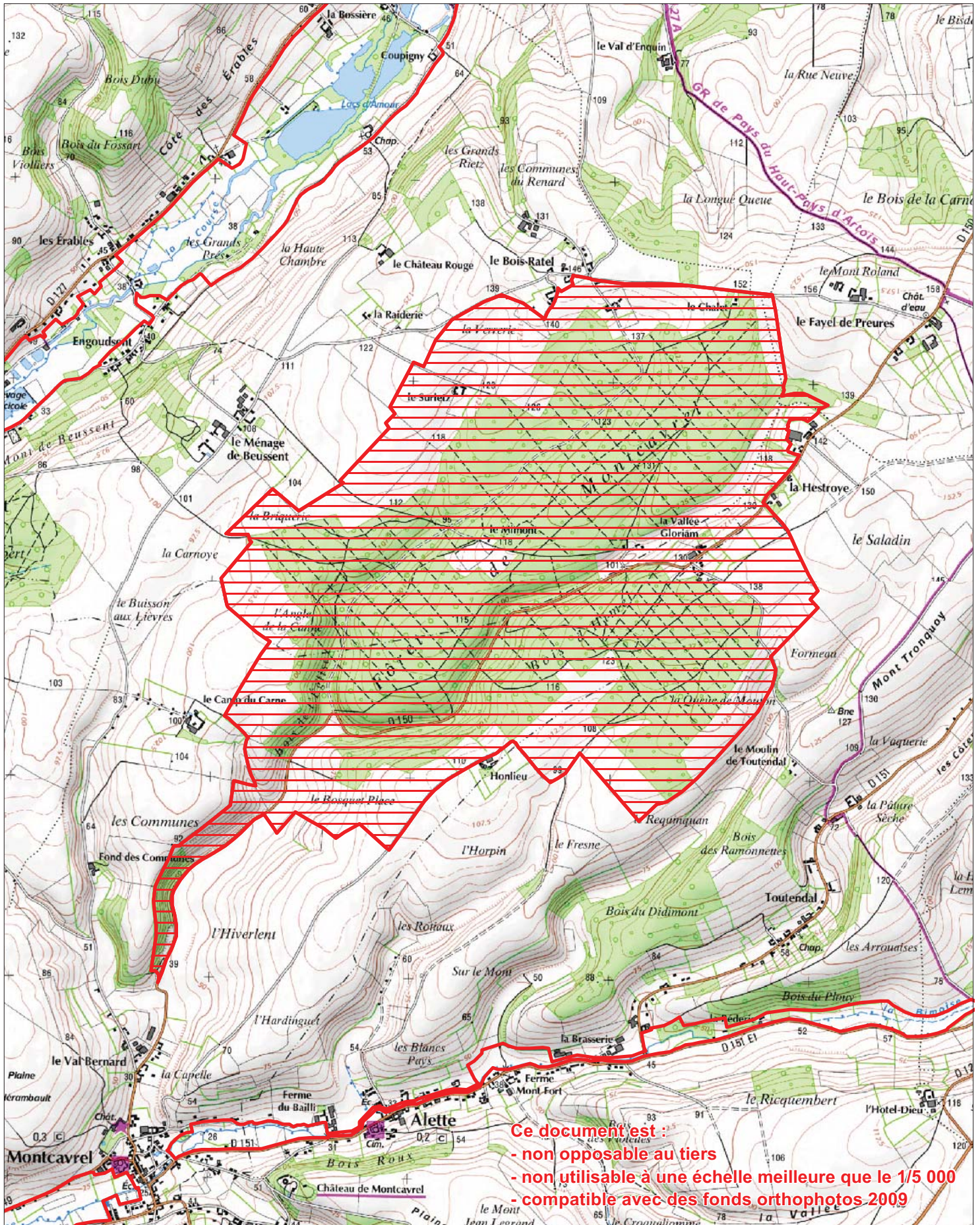
© SIG DREAL Nord Pas-de-Calais
 © IGN Scan25 & Scan100 n°7738
 Gestion : NDelatre/042_02_ortho.WOR
 Validé CSRPN octobre 2010
 Date de réalisation : mars 2011
 Echelle : 1/25 000

Zone Naturelle d'Intérêt Ecologique, Faunistique et Floristique de type 1
 2ème génération

Forêt et Pelouse de Montcavrel
 N° régional : 042-02
 Validé CSRPN



Autre ZNIEFFI



Ce document est :
 - non opposable au tiers
 - non utilisable à une échelle meilleure que le 1/5 000
 - compatible avec des fonds orthophotos 2009

Forêt et Pelouse de Montcavrel

ZNIEFF de Type 1

N° Régional : 00420002

N° National : 310007273

Généralités

Année de description : 1981

Année de mise à jour : 2010

Altitude mini : 39

Altitude maxi : 152

Superficie en ha : 611.4

Directive Habitats : NON

Directive Oiseaux : NON

Nouvelle ZNIEFF : NON

Rédacteur(s) : GDEAM, CBNBI, GON, CSN NPDC, DREAL NPDC

Présentation du site

La forêt de Montcavrel est l'un des rares grands massifs forestiers du Montreuillois. Il se situe dans le Haut Pays d'Artois, dans un secteur de plateau densément disséqué par un réseau de vallées pérennes et de vallées sèches, à la charnière de trois bassins versants : la Baillonne au nord, la Course à l'ouest et la Bimoise au sud/sud-est. Il constitue un des éléments incontournables des paysages remarquables du bassin-versant de la Course auxquels il apporte son empreinte perceptible de très loin depuis certains points de vue.

Il s'agit d'une forêt caducifoliée entourée de zones de cultures et de quelques prairies. Les boisements atlantiques - hêtraies à Jacinthe des bois sur les buttes et sommets de pente (*Endymio non-scriptae* - *Fagetum sylvaticae*, boisements à Mercuriale vivace sur les versants (*Mercuriali perennis* - *Aceretum campestris*), probablement tous deux présents sous diverses variations écologiques qui restent à étudier - sont localisés, dans la région, aux affleurements crayeux des collines de l'Artois et aux limons qui les masquent en haut de versant et sur les plateaux. Ils occupent ici une superficie importante. On peut aussi rencontrer des chênaies-frênaies mésohygrophiles de l'*Adoxo moschatellinae* - *Fraxinetum excelsioris* en bas de pente et des individus d'aulnaie-frênaie, dont l'appartenance phytosociologique reste à préciser, en fond de vallon.

Au sud-ouest, la ZNIEFF se prolonge sur le coteau crayeux des Communes qui présente une végétation ouverte sur les secteurs très pâturés, tandis que la partie méridionale est fortement embroussaillée.

Au moins sept végétations déterminantes de ZNIEFF ont été recensées, reflétant la diversité des milieux : pelouses basophiles (*Avenulo pratensis* - *Festucetum lemanii* ; ourlets et manteaux arbustifs mésoacidiphiles (*Veronico chamaedryos* - *Stellarietum holostea* ; *Ilici aquifolii* - *Prunetum spinosae*) des hauts de versants et plateaux sur limons à silex décalcifiés, boisements atlantiques à Jacinthe des bois (*Endymio non-scriptae* - *Fagetum sylvaticae*) et à Mercuriale vivace (*Mercuriali perennis* - *Aceretum campestris*) et prairies hygrophiles intraforestières, les fragments observés relevant des *Molinietalia caeruleae*.

La végétation patrimoniale regroupe 19 espèces déterminantes dont 7 protégées dans la région Nord-Pas de Calais. Trois taxons sont très rares à l'échelle régionale. Une population



importante de Cardamine à bulbilles (*Cardamine bulbifera*), est à noter dans ce massif boisé ; il s'agit d'une espèce submontagnarde protégée dans la région, où elle est inféodée aux forêts des hautes terres artésiennes. Des mesures préventives devraient être prises pour assurer sa conservation (proximité de la route induisant des risques divers). Une petite station d'Epipactis pourpré (*Epipactis purpurata*), autre espèce très rare, a été observée dans une hêtraie, ainsi que le Grémil des champs (*Lithospermum arvense*), une plante messicole, dans les cultures voisines. Cinq taxons sont rares dans la région. L'unique station de Lys martagon régionale signalée autrefois en forêt de Montcavrel n'a pas été revue au cours des recherches pour l'actualisation de la ZNIEFF.

L'Orchis mâle (*Orchis mascula*) et la Primevère acaule (*Primula vulgaris*) se maintiennent sur le coteau crayeux avec le Genévrier commun (*Juniperus communis*). Tous trois sont protégés dans la région.

La forêt de Montcavrel présente un intérêt faunistique lié à la présence de deux espèces déterminantes de Rhopalocères : le Collier de corail (*Aricia agestis*) et l'Azurée des nerpruns (*Celastrina argiolus*), toutes deux peu communes dans le Nord – Pas-de-Calais (HAUBREUX, 2005). Le Collier de corail est principalement observé dans les prairies maigres, les pelouses sèches, les lisières et les bois clairs (LAFRANCHIS, 2000).

Le site accueille également plusieurs espèces de rapaces nicheurs et hivernants dont une espèce déterminante : le Busard Saint-Martin qui est nicheur possible dans le périmètre de la ZNIEFF. Cette espèce assez commune en région (TOMBAL et al., 1996) est inscrite à l'Annexe I de la Directive Oiseaux.

La forêt est soumise à exploitation sylvicole. L'exploitation des bois donne lieu à des coupes d'éclaircissement parfois importantes et certains secteurs témoignent d'une rudéralisation de la végétation herbacée. Une faible superficie est plantée en résineux à l'ouest (l'Angle de la Carne). La chasse est aussi une activité significative : un élevage de faisans de chasse existe au coeur de la forêt. Pour sa part, le coteau, qui a une superficie limitée, souffre de la proximité des zones de cultures et présente les signes d'une exploitation inadaptée au maintien des éléments floristiques remarquables : surpâturage au nord-est et embroussaillage au sud-ouest. Cette dernière partie pourrait faire l'objet d'une gestion conservatoire afin de restaurer les pelouses calcicoles et maintenir la population de genévriers qui tend à disparaître sous les ronces et les arbustes plus compétitifs, le Groupement à *Juniperus communis* contemporain du pâturage extensif des décennies et siècles passés ayant quant à lui disparu.

Typologie des milieux ou habitats naturels (typologie dérivée de CORINE-biotope)

Données GDEAM / données CBNBL

Milieux déterminants
31.811 : fruticées à <i>Prunus spinosa</i> et halliers à <i>Rubus fruticosus</i>
31.83 : Fruticées des sols pauvres atlantiques



<i>Ilici aquifolii</i> - <i>Prunetum spinosae</i> Frileux 1977
34.3225 : Mésobromion créacé du bassin parisien <i>Avenulo pratensis</i> - <i>Festucetum lemanii</i> (Boulet 1980) Boulet & Géhu 1984
37.72 : Franges des bords boisés ombragés <i>Veronico chamaedryos</i> - <i>Stellarietum holostea</i> Passarge 1994
37.72 : Franges des bords boisés ombragés <i>Brachypodio sylvatici</i> - <i>Festucetum giganteae</i> de Foucault & Frileux 1983 ex de Foucault in Provost 1998, forme 'pure' à <i>Viola reichenbachiana</i> , <i>Fragaria vesca</i> et <i>Potentilla sterilis</i>
41.1321 : Hêtraies calciclinales à Jacinthe des bois <i>Mercuriali perennis</i> - <i>Aceretum campestris</i> Bardat 1993
41.1322 : Hêtraies neutroclinales à Jacinthe des bois <i>Endymio non-scriptae</i> - <i>Fagetum sylvaticae</i> Durin <i>et al.</i> 1967
44.31 : Forêts de Frênes et d'Aulnes des ruisselets et des sources (rivulaires) <i>Cf. Carici remotae</i> - <i>Fraxinetum excelsioris</i> Koch 1926 ex Faber 1936
Cf.37.217 : Prairies à Jonc diffus <i>Molinietalia caeruleae</i> Koch 1926
Autres milieux
38.112 : Pâturages à <i>Cynosurus-Centaurea</i> <i>Sanguisorbo minoris</i> - <i>Cynosurenion cristati</i> Passarge 1969
31.8121 : fruticées atlantiques et médio-européennes à Prunelliers et Troènes
31.812122 : fruticées calcicoles de bord de route, sur craie
31.811 : fruticées à <i>Prunus spinosa</i> et halliers à <i>Rubus fruticosus</i>
31.8712 : clairières à Bardane et Belladone
37.72 : franges des bords boisés ombragés
41.35 : frênaies mixtes atlantiques à jacinthe
41.52 : chênaies acidiphiles atlantiques à Hêtres
38.811 : pâturages à Ray-grass



82.1 : culture intensive
83.31 : plantations de conifères
41.52 : chênaies acidiphiles atlantiques
83.31 : plantations de conifères
83.321 : plantations de Peupliers
83.325 : autres plantations d'arbres feuillus

Communes

62 ALETTE
62 BEUSSENT
62 ENQUIN-SUR-BAILLONS
62 MONTCAVREL
62 PREURES

Administration

Critères de délimitation

ZNIEFF de plateau, entrecoupé d'un double vallon divergent. Les pentes des versants des vallons sont constituées de craie du Turonien. Sur une de ces pentes (appendice sud-ouest), se développe un système de pelouse calcicole. Ailleurs, le sol est limoneux. Un bois occupe les pentes et la partie sommitale du plateau. Il est entouré de cultures intensives et de quelques prairies au lieu-dit la Vallée Glorian.

Réduction proposée pour exclure une partie des zones de culture qui représentaient une superficie excessive dans la ZNIEFF originale (pas d'espèces ni d'habitats patrimoniaux identifiés) et adapter la zone tampon à l'évolution des connaissances.

Ordre décroissant des critères utilisés : 2>1>3>4



Statuts de propriété

01 Propriété privée (personne physique)
10 Etablissement public

Activités humaines

02 sylviculture
01 agriculture
05 Chasse
03 élevage
08 habitat dispersé
12 circulation routière ou autoroutière
16 Exploitation minière, carrière

Géomorphologie

56 - Colline
59 - Coteau, cuesta

Mesures de protection

01 – Aucune protection

Facteurs influençant l'évolution de la zone

11.0 - habitat humain, zone urbanisée
13.1 - route
14.0 - extraction de matériaux
41.0 - mise en culture, travaux du sol
44.0 - traitement de fertilisation et pesticides
45.0 - pâturage
46.3 - fauchage
47.0 - abandon de systèmes cultureux et pastoraux, apparition de friches
51.0 - coupes, abattages, arrachages et déboisements
52.0 - taille, élagage
53.0 - plantation, semis et travaux connexes
54.0 - entretien liés à la sylviculture, nettoyage, épandage
55.0 - autre aménagement forestier, accueil du public, création de pistes
61.0 - sport et loisirs de plein-air
62.0 - chasse
91.2 - eutrophisation
91.4 - envahissement d'une espèce
91.5 - fermeture du milieu
93.3 - antagonisme / espèce introduite (résineux, peupliers, autres feuillus)



Intérêts de la zone

Intérêts patrimoniaux

- 10 - écologique
- 22 - insectes
- 26 - oiseaux
- 33 - lichens
- 35 - ptéridophytes
- 36 - phanérogames

Intérêts fonctionnels

- 42 - ralentissement du ruissellement
- 51 - rôle naturel de protection contre l'érosion des sols
- 61 - corridor écologique, zone de passages, zone d'échanges

Critères d'intérêt complémentaires

- 81 - paysager (paysage esthétique, issu de pratiques culturelles ancestrales)
- 82 - géomorphologique (géomorphologie caractéristique)



Forêt et Pelouse de Montcavrel

ZNIEFF de Type 1

N° Régional : 00420002

N° National : 310007273

Espèces déterminantes

Inform.	Nom scientifique	Nom vernaculaire	Prot	Statut	Date d'obs.
FLORE					
0	<i>Alchemilla xanthochlora</i> Rothm.	Alchémille vert jaunâtre			2004
0	<i>Aquilegia vulgaris</i> L.	Ancolie commune	P		1996
0	<i>Arrhenatherum elatius</i> (L.) P.Beauv. ex J. & C.Presl <i>subsp. bulbosum</i> (Willd.) Schubler & G.Martens	Fromental bulbeux [Avoine à chapelet]			2002
0, 18	<i>Cardamine bulbifera</i> (L.) Crantz	Cardamine à bulbilles	P		2010
0	<i>Cirsium acaule</i> Scop.	Cirse acaule			1996
0	<i>Dactylorhiza fuchsii</i> (Druce) Soó	Dactylorhize de Fuchs	P		1995
18	<i>Epipactis purpurata</i> Sm.	Epipactis pourpré			2010
0	<i>Euphorbia platyphyllos</i> L.	Euphorbe à larges feuilles			2003
0	<i>Galium pumilum</i> Murray	Gaillet couché			2003
0, 18	<i>Juniperus communis</i> L.	Genévrier commun	P		2010
0	<i>Lithospermum arvense</i> L.	Grémil des champs			2003
0, 18	<i>Ophrys apifera</i> Huds.	Ophrys abeille	P		2010
0, 18	<i>Orchis mascula</i> (L.) L.	Orchis mâle	P		2010
0	<i>Orchis purpurea</i> Huds.	Orchis pourpré			2010
0	<i>Polystichum setiferum</i> (Forssk.) T.Moore ex Woyt.	Polystic à soies			2010
18	<i>Primula vulgaris</i> Huds.	Primevère acaule	P		2010
0	<i>Scabiosa columbaria</i> L.	Scabieuse colombarie			1996
0	<i>Thymus praecox</i> Opiz <i>subsp. praecox</i>	Thym couché			1996
0, 18	<i>Ulex europaeus</i> L.	Ajonc d'Europe			2010
FAUNE					
INSECTES					
1	<i>Aricia agestis</i> (Denis & Schiffermüller, 1775)	Collier de corail			2006
1	<i>Celastrina argiolus</i> Linnaeus, 1758	Azurée des nerpruns			2006
OISEAUX					
18	<i>Circus cyaneus</i>	Busard Saint-Martin	P		2010

Bilan des connaissances concernant les espèces

	Oiseaux	Reptiles	Amphib.	Chiro.	Odonates	Orthoptères	Rhopalo	Phanér	Ptéréd.	Bryoph.	Champ.	Moll.	Poiss.
Prospection	1	0	0	0	1	1	1	2	2	0	0	0	0
Nb espèces observ.	1	0	0	0	0	0	2	18	1	0	0	0	0



Autres espèces

Inform.	Nom scientifique	Nom vernaculaire	Prot	Statut	Date d'obs.
FAUNE					
INSECTES					
18	<i>Meconema thalassinum</i>	Méconème tambourinaire			2010

Sources informateurs

0 - Base de données DIGITALE du CRP/CBNBI

1 - GON - Base de données FNAT

18 - GDEAM

Sources Bibliographiques

EVERARD M. & TERRASSE G., 1995. - Inventaire des coteaux calcaires de la vallée de la Course et de ses affluents (Pas-de-Calais). G.D.E.A.M., 71 p. + annexes

HAUBREUX, D., (coord.). 2005. Indice de rareté des Lépidoptères diurnes (Rhopalocères) de la région Nord-pas-de-Calais. Groupe de Travail sur les Rhopalocères et les Hétérocères du Nord-Pas-de-Calais (in prep).

LAFRANCHIS, T. 2000. Les Papillons de jour de France, Belgique et Luxembourg et leurs chenilles. Biotope, Mèze. (Collection Parthénope). 448 p.

TOMBAL, J.-C. (coord.), 1996. Les Oiseaux de la région Nord-Pas de Calais. Effectifs et distribution des espèces nicheuses : période 1985-1995. Héron, 29 : 1-336.

