

L'eau dans le bassin Artois-Picardie

Portail de bassin Artois - Picardie

eaufrance



Le schéma national des données sur l'eau

- **Diffusion de l'information :**
 - Périmètre : les jeux de données produits directement ou élaborés par le système d'information sur l'eau
 - Moyen : sur internet à partir du portail www.eaufrance.fr et d'un ensemble de sites
 - des sites thématiques nationaux ;
 - des **sites de bassin**, qui donnent accès aux données contenues dans les banques de données nationales relatives aux bassins concernés.

La toile Eaufrance

Les sites du Système d'Information sur l'Eau

eaufrance

[Contact](#) [Glossaire](#)

Vous êtes ici : Accueil

3 Actualités

3 Comprendre

3 Observer et évaluer

3 Agir et participer

Le saviez-vous ?

L'hydrosphère

Près de 75% du globe est couvert d'eau. Il contient 1 244 192 640 km³ d'eau et ce volume ne varie pas. Le préauv total de cette eau (97%) est saie. Le majeure partie de l'eau douce (59,85%) est péle, notamment dans les (...)
Lire la suite

Un jour, un chiffre

290 C

Montant de la facture d'eau annuelle moyen d'un ménage français

2010 Année Internationale de la Biodiversité

Bienvenue sur eaufrance, le portail de l'eau

Ce portail est le point d'entrée du **Système d'information sur l'eau (SIE)**. Il a pour but d'faciliter l'accès à l'information publique dans le domaine de l'eau en France.

Vous y trouverez :

- > des informations générales sur la ressource en eau, les milieux aquatiques et leurs usages, les acteurs de l'eau, les risques et la politique publique de l'eau ;
- > des liens vers des sites web officiels, des données d'observation et d'évaluation, ou connexes à l'action (planification, gestion de l'eau et de l'assainissement, la réglementation, etc.) et à la participation (le droit à l'information, la concertation, les métiers, etc.) ;

En Europe, le portail du **Système d'information européen sur l'eau** est accessible sur : www.water.europa.eu

Les sites de bassin

Zoom sur...

- Bulletin hydrologique
- Sécheresse
- Eau potable
- Eau de baignade
- Tigricue
- Vigilance Météo
- Chiffres clés

Les dernières actualités

- 10 juin 2010
"L'eau et son droit"
Lire la suite
- 28 mai 2010
124 communes obtiennent le Pavillon Bleu
Lire la suite
- 18 mai 2010
Une nouvelle collection : les synthèses Eaufrance
Lire la suite
- 27 avril 2010
Ouverture du site PCB
Lire la suite
- 26 avril 2010
Bulletin de Situation Hydrologique du 23 avril 2010
Lire la suite
- Toutes les actualités**

Les données et les outils accessibles sur la toile Eaufrance

- ades** : données sur les axes souterrains
- documentation** : documents techniques sur l'eau et les milieux aquatiques
- économique** : données économiques sur l'eau
- Res'Eau** : note de gestion intégrée de l'eau (R.G.E., SDAGE, Contrats de rivière)
- Hydra** : données sur les hydrométries et l'hydrologie
- Imast** : données sur les gisements dans les cours d'eau
- PCB** : données sur les points critiques de biodiversité

- Appaq** : **Rapportage des plans de gestion** : documents
- Res'Eau** : extranet du Système d'information sur l'eau
- Sandre** : portail sur la normalisation et les données de référence sur l'eau
- SERVICES** : observatoire national des services d'eau et d'assainissement
- Surveillance** : programmes de surveillance de l'état des zones conchylicoles
- Zones conchylicoles** : atlas des zones conchylicoles
- Zones humides** : informations






ADES

Portail national d'Ades aux Données sur les Eaux Souterraines



Vous êtes ici : Accueil

- Actualités
- A propos d'ADES
- Ades aux données
- Séminaire de valorisation
- Espace réservé

Langues du site [Français](#) [Anglais](#)

Recherche

Les dernières actualités

- 5 février 2010
Statistiques de chargement
Lire la suite
- 5 février 2010
Statistiques de fréquentation
Lire la suite
- 29 janvier 2010
Nouvelle version du site public
Lire la suite
- Toutes les actualités

Bienvenue sur ADES

ADES est la banque nationale d'Ades aux Données sur les Eaux Souterraines qui rassemble sur un site internet public [ades.ades.fr](#) toutes les données disponibles relatives aux eaux souterraines et vous permet de les objectiver point :

- de constituer un outil de collecte et de conservation des données sur les eaux souterraines ;
- d'être mobilisable par un large ensemble de partenaires ;
- de permettre la transmission d'Ades à l'action de chacun des partenaires ;
- d'être la source d'Ades aux informations sur les eaux souterraines ;
- de constituer un référentiel des ressources pour les professionnels de l'eau des eaux souterraines ;
- de constituer un référentiel des données sur les eaux souterraines classées par l'environnement, nous incitant à la transparence et d'accessibilité aux données sur les eaux souterraines.

Diffusion des données

Pour des raisons de sécurité nationale, la localisation géographique exacte des stations relatives à la qualité des eaux souterraines ne figure pas directement sur le site internet. Les données de la qualité de l'eau des eaux souterraines sont classées par stations relatives à la qualité de l'eau des eaux souterraines de ces stations relatives sur ce site, sur référentiel des capteurs ADEP et des données relatives aux industries et aux installations classées pour leur environnement, nous incitant les professionnels de l'eau à s'authentifier ou à ne repérer que le **cadre d'insertion d'Ades**.

Accès aux données

Permet de consulter les données et de demander des export de données :

- par point en accès libre
- par Ades industriels en mode autorisé

Accès à la rubrique

Espace réservé

Permet un accès pour les professionnels de l'eau, en mode :

- à la recherche par capteurs ADEP

Séminaire de valorisation

Permet un accès à l'outil de visualisation cartographique

Accès à la rubrique

Espace map

Permet un accès rapide et direct à :

- la fiche point d'eau






ADES

Portail national d'Ades aux Données sur les Eaux Souterraines



Site e

[illegible]



les zones humides



[Connexion](#) [Contact](#) [Glossaire](#)



Actualités

Entre terre et eau

Intérêts

Milieux en danger

Identifier

Réglementation

Agir

S'informer

Bienvenue sur le site des milieux humides



dernières actualités

11/07/10
Comité méditerranéen des zones humides - MEDCOZ 10-18 Lire la suite

16/05/10
Traficants infos n°34 est page 1 Lire la suite

12/09/10
Appel à projet européen LIFE + 2010 Lire la suite

20/04/10
Guide juridique des zones humides

Marais, tourbières, prairies humides, les zones humides présentent de multiples fonctions exceptionnelles. Ils abritent en effet de nombreuses espèces végétales et animales, jouent un rôle important dans la régulation du cycle de l'eau, la purification et la prévention des crues.

Ménacés par les activités humaines et le changement climatique, les zones humides sont aujourd'hui l'objet d'une attention particulière de la part des pouvoirs publics et des citoyens. La Convention internationale de Ramsar, adoptée en 1971, vise à protéger les zones humides sur tout le territoire, notamment à travers la signature et la ratification de la Convention.

Ce site présente les milieux humides et dresse un panorama des fonctions, des menaces et des enjeux de la réglementation qui s'y applique. Il apporte également des informations sur les outils et les structures compétentes pour mener des actions de préservation et de restauration.

Entre terre et eau

Intérêts



Portails de bassin

ADOUR-GARONNE

Thématique : toutes sur le territoire
Banque associée : tout le SIE
Typologie : Etat, Pressions, Réponses
Opérateurs : AEAG, DREAL
Midi-Pyrénées

www.adour-garonne.eaufrance.fr

MARTINIQUE

Thématique : toutes sur le territoire
Banque associée : tout le SIE
Typologie : Etat, Pressions, Réponses
Opérateurs : Office de l'eau Martinique
DIREN Martinique

www.martinique.eaufrance.fr

ARTOIS-PICARDIE

Thématique : toutes sur le territoire
Banque associée : tout le SIE
Typologie : Etat, Pressions, Réponses
Opérateurs : AEAP,
DREAL Nord-Pas-de-Calais

www.arts-picardie.eaufrance.fr

MAYOTTE

Thématique : toutes sur le territoire
Banque associée : tout le SIE
Typologie : Etat, Pressions, Réponses
Opérateurs : Office de l'eau Mayotte,
DIREN Mayotte

www.mayotte.eaufrance.fr

CORSE

Thématique : toutes sur le territoire
Banque associée : tout le SIE
Typologie : Etat, Pressions, Réponses
Opérateurs : AERMC,
DREAL Corse

www.corse.eaufrance.fr

REUNION

Thématique : toutes sur le territoire
Banque associée : tout le SIE
Typologie : Etat, Pressions, Réponses
Opérateurs : Office de l'eau Réunion,
DIREN Réunion

www.reunion.eaufrance.fr

GUADELOUPE

Thématique : toutes sur le territoire
Banque associée : tout le SIE
Typologie : Etat, Pressions, Réponses
Opérateurs : Office de l'eau
Guadeloupe, DIREN Guadeloupe

www.guadeloupe.eaufrance.fr

RHIN-MEUSE

Thématique : toutes sur le territoire
Banque associée : tout le SIE
Typologie : Etat, Pressions, Réponses
Opérateurs : AERM, DREAL Lorraine

www.rhin-meuse.eaufrance.fr

GUYANE

Thématique : toutes sur le territoire
Banque associée : tout le SIE
Typologie : Etat, Pressions, Réponses
Opérateurs : Office de l'eau Guyane,
DIREN Guyane

www.guyane.eaufrance.fr

RHONE-MEDITERRANEE

Thématique : toutes sur le territoire
Banque associée : tout le SIE
Typologie : Etat, Pressions, Réponses
Opérateurs : AERMC,
DREAL Rhône-Alpes

www.rhone-mediterranee.eaufrance.fr

LOIRE-BRETAGNE

Thématique : toutes sur le territoire
Banque associée : tout le SIE
Typologie : Etat, Pressions, Réponses
Opérateurs : AELB, DREAL Centre

www.loire-bretagne.eaufrance.fr

SEINE-NORMANDIE

Thématique : toutes sur le territoire
Banque associée : tout le SIE
Typologie : Etat, Pressions, Réponses
Opérateurs : AESN,
DRIEE Ile-de-France

www.seine-normandie.eaufrance.fr

PORTAIL EAUFRANCE

Thématique : informations et
indicateurs tous milieux et
toutes thématiques
Banque associée : indicateurs
Typologie : Etat, Pressions, Réponses
Opérateur : Onema

www.eaufrance.fr



INTERNAUTE

Sites nationaux thématiques

ADES

Thématique : état qualitatif et
quantitatif des eaux souterraines
Banque associée : BDES
Typologie : Etat
Opérateur : BRGM

www.ades.eaufrance.fr

HYDRO

Thématique : état quantitatif
des cours d'eau
Banque associée : HYDRO
Typologie : Etat
Opérateur : SCHAPI

www.hydro.eaufrance.fr

NAIADES

Thématique : état qualitatif des
eaux de surfaces continentales
Banque associée : Naiades
Typologie : Etat
Opérateur : INERIS

www.naiades.eaufrance.fr

QUADRIGE

Thématique : état qualitatif
des eaux côtières et de transition
Banque associée : Quadrige¹
Typologie : Etat
Opérateur : Ifremer

www.quadrige.eaufrance.fr

SEEE

Thématique : évaluation de l'état
des eaux
Banque associée : SEEE
Typologie : Etat
Opérateur : Onema

www.seee.eaufrance.fr

ZONES HUMIDES

Thématique : zones humides
Bases associées : retours
d'expériences, inventaire
Typologie : Etat, Pressions, Réponses
Opérateur : Onema

www.zones-humides.eaufrance.fr

PRELEVEMENTS

Thématique : prélèvements d'eau
tous milieux
Bases associées : BNPE
Typologie : Pressions
Opérateur : BRGM

www.prelevement.eaufrance.fr

POLLUTIONS

Thématique : pollutions eau et milieu
aquatiques tous milieux
Bases associées : PCB, HCB,
BNVD, micro-polluants...
Typologie : Pressions
Opérateur : Onema

www.pollutions.eaufrance.fr

Espèces et habitats

Thématique : biodiversité, prélèvement
sur le vivant
Bases associées : OIBON
Typologie : Etat, Pressions
Opérateur : Onema

www.especes-habitats.eaufrance.fr

SERVICES

Thématique : services publics d'eau
potable et d'assainissement
Base associée : SISPEA
Typologie : Etat, Pressions, Réponses
Opérateur : Onema

www.services.eaufrance.fr

GEST'EAU

Thématique : outils de gestion
intégrée (ISAGE, SAGE, contrats)
Bases associées : SAGE,
Contrats de milieux
Typologie : Réponses
Opérateur : OIEau

www.gesteau.eaufrance.fr

RAPPORTAGE

Thématique : données rapportées
à l'union européenne dans
le cadre de différentes directives
Base associée : Rapportage
Typologie : Etat, Pressions, Réponses
Opérateur : OIEau

www.rapportage.eaufrance.fr

Sites nationaux multi-thématiques

PORTAIL DOCUMENTAIRE

Thématique : documents techniques
relatifs à l'eau et les milieux aquatiques
Bases associées : bases
documentaires des contributeurs
Typologie : Etat, Pressions, Réponses
Opérateurs : Onema, OIEau

www.documentaire.eaufrance.fr

SANDRE

Thématique : référentiels, jeux de
données de référence
Bases associées : référentiels
Typologie : Etat, Pressions, Réponses
Opérateurs : Onema, OIEau

www.sandre.eaufrance.fr

GLOSSAIRE

Thématique : définitions de concepts
relatifs à l'eau et les milieux aquatiques
Bases associées : glossaire
Typologie : Etat, Pressions, Réponses
Opérateurs : Onema, OIEau

www.glossaire.eaufrance.fr

RES'EAU

Thématique : outil collaboratif des
acteurs du SIE
Bases associées : -
Typologie : Etat, Pressions, Réponses
Opérateurs : Onema

www.reseau.eaufrance.fr

Le portail de bassin Artois-Picardie

Objectif du portail :

- un **outil de communication commun** pour améliorer l'état des eaux dans notre bassin
- un **point d'entrée commun** pour les différentes thématiques de l'eau
 - Des synthèses et contenus au niveau local
 - Des informations ciblées **grand public**
 - Des liens vers les sources d'information
 - Un accès aux données brutes pour les experts

Les acteurs

- Pilotage : DREAL Nord Pas-de-Calais (délégation de bassin)
- Mise en œuvre : Agence de l'Eau Artois-Picardie
- Dans un premier temps :
 - collaboration étroite DREAL Nord Pas-de-Calais (délégation de bassin) et Agence de l'Eau Artois-Picardie
 - Ouverture en ligne du portail le 24/01/2011
- Dans un second temps :
 - ouverture prochaine aux autres acteurs du SIE dans le bassin pour croiser les approches et créer une synergie

L'eau dans le bassin Artois-Picardie

<http://www.artois-picardie.eaufrance.fr/>



Informations
sur les
thématiques

Accès aux
données

Des informations « grand public »

Gestion de l'eau

- Bassin Artois-Picardie, Politique de l'eau, Gestion locale, Acteurs de l'eau, Gestion réglementaire, Coordination transfrontalière

Surveillance des eaux

- Réseaux de surveillance, Eaux douces de surface, Eaux souterraines, Eaux littorales

Eau et biodiversité

- Zones humides, Cours d'eau, Milieu marin

Usages et impacts

- Eau potable, Baignades, Activités et pollutions, Prélèvements d'eau, Morphologie des cours d'eau, Pêche et aquaculture, Économie de l'eau

Inondations et sécheresse

- Situation hydrologique, Sécheresse et ressource en eau, Risque Inondation

Documentation

- Portails documentaires, Médiathèque, Partage d'expériences, Actualité juridique

Exemple d'une page



Le choix d'un média intégrateur

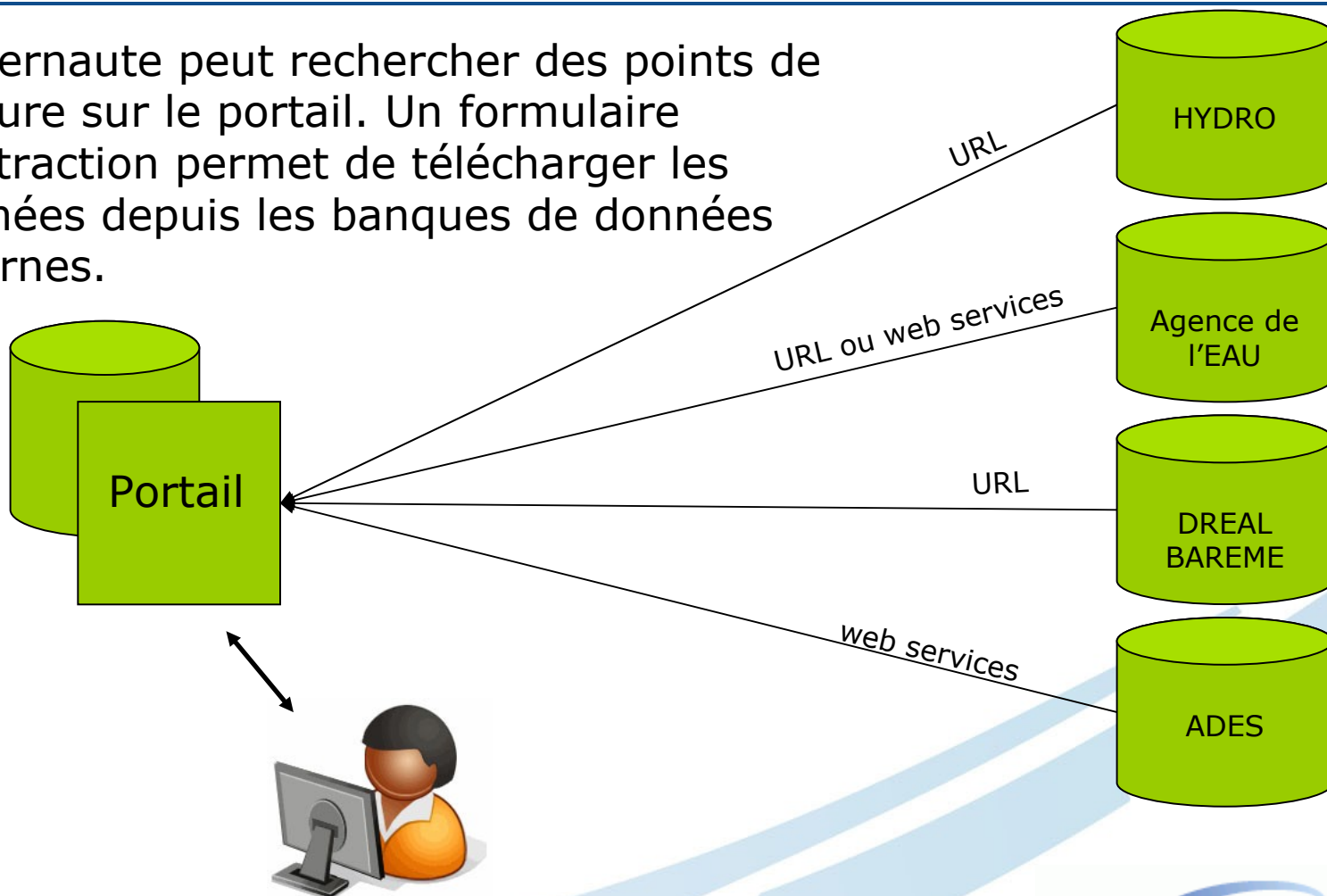
- Site existants pour les données
 - Banques nationales
 - ADES, HYDRO
 - Site DREAL Nord-Pas-de-Calais
 - Site DREAL Picardie
 - Site Agence de l'Eau Artois-Picardie



Le portail se base sur les sites existants pour la partie Données.

Espace de téléchargement des données

L'internaute peut rechercher des points de mesure sur le portail. Un formulaire d'extraction permet de télécharger les données depuis les banques de données externes.



Recherche de points de mesure

- L'espace de téléchargement des données permet de rechercher des points de mesure selon deux modes :

Recherche multicritères

Portail Bassin Artois-Picardie - Mozilla Firefox

eaufrance L'eau dans le bassin Artois-Picardie Espace de téléchargement des données

Recherche : Recherche multicritères | Recherche cartographique | Créer mon compte | Accéder à mon compte

Recherche libre

La zone de recherche libre vous permet de rechercher un ou plusieurs points de mesure. Remarque : Vous pouvez renseigner tout ou une partie d'un code ou d'un nom de point de mesure OU d'une donnée géographique (ex : code commune, nom d'un département, etc.)

Recherche parmi : ☒ les points de mesure ☐ les données géographiques

Rechercher

Recherche multicritères

Effectuez une recherche avancée. Remarque : Vous devez sélectionner au minimum un critère de recherche. La recherche est de type restrictif (ET).

Sélectionnez un type de point de mesure :

Les types de point disponibles dans le référentiel (Cliquez ici pour plus d'informations) :

☐ Eaux de baignades
☐ Station de mesure qualité des baignades

☐ Eaux littorales
☐ Station de mesure qualité des eaux littorales

☐ Eaux souterraines
☐ Quantimètres
☐ Piézomètres
☐ Ouvrage de prélèvement eaux souterraines

☐ Eaux superficielles
☐ Station de mesure qualité cours d'eau
☐ Station de mesure qualité des plans d'eau
☐ Station de mesure de jaugeage
☐ Station de mesure de débit
☐ Ouvrage de prélèvement d'eau de surface

☐ Rejets
☐ Rejet d'industrie

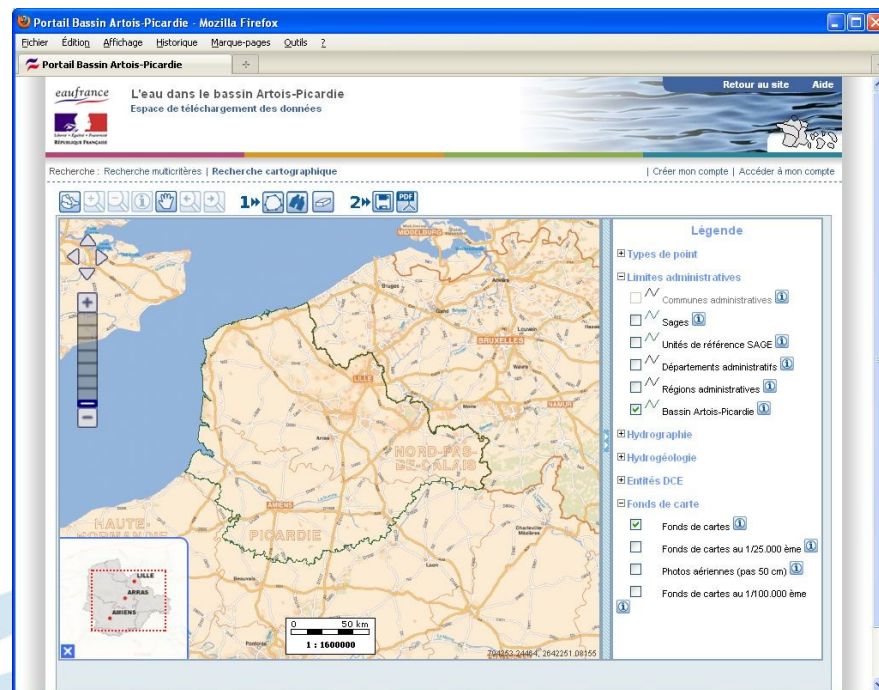
Sélectionnez une entité administrative :
Sélectionnez une entité hydrographique :
Sélectionnez une entité hydrogéologique :
Sélectionnez une masse d'eau DCE :
Sélectionnez un programme de surveillance ou un réseau de mesures :

Rechercher Réinitialiser

Ouvrir le bloc

© IGN - DREAL - Agence de l'Eau Artois-Picardie - Avertissement

Recherche cartographique



Recherche multicritères

Choix d'un type de point

- Eaux de baignades
 - Station de mesure qualité des baignades
- Eaux littorales
 - Station de mesure qualité des eaux littorales
- Eaux souterraines
 - Qualitomètres
 - Piézomètres
 - Ouvrage de prélèvement eaux souterraines
- Eaux superficielles
 - Station de mesure qualité cours d'eau
 - Station de mesure qualité des plans d'eau
 - Station de mesure de jaugeage
 - Station de mesure de débit
 - Ouvrage de prélèvement d'eau de surface
- Rejets
 - Rejet d'industrie

Et des critères administratifs, hydrographiques, hydrogéologiques, masses d'eau DCE, réseaux de surveillance ...

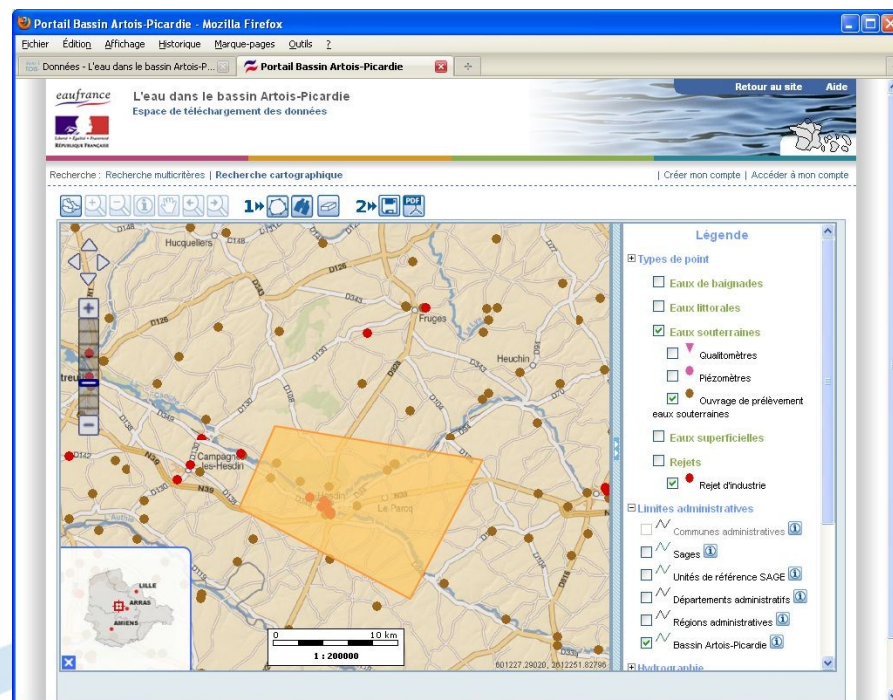
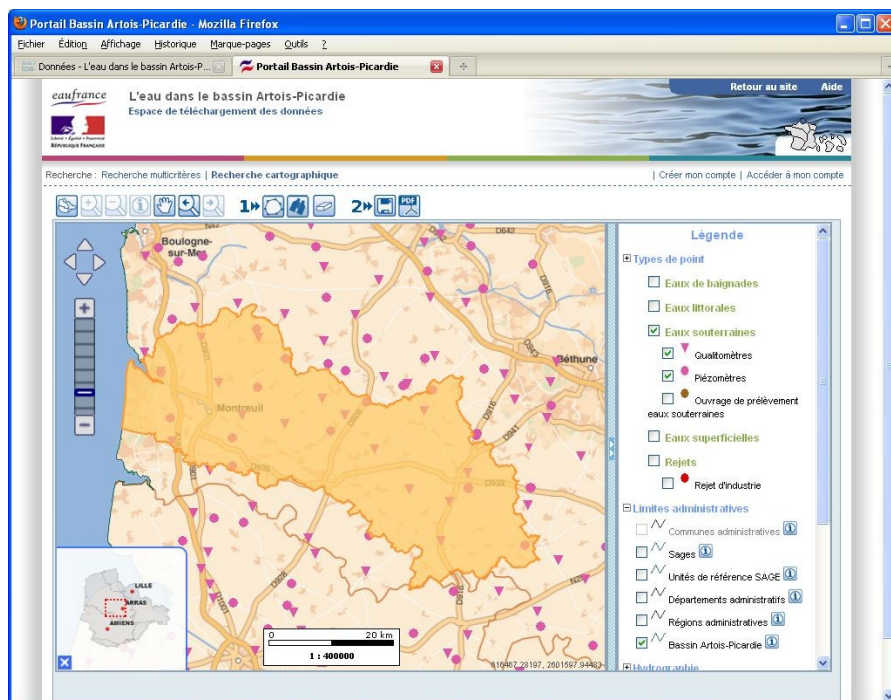
Recherche cartographique

Fonctionnalités cartographiques classiques

(zoom, information, vue précédente et suivante)

Sélection de points de mesure par entité géographique ou personnalisée

Export de la carte en PDF



Résultat d'une recherche

Résultat de votre recherche : 201 points de mesures

Voir 25 points par page

1 | 2 | 3 | 4

Liste des points
sélectionnés (XLS)



<input type="checkbox"/>	Code	Type de point	Nom du point	Commune	Gestionnaire	
<input type="checkbox"/>	01001000 Réseau complémentaire de suivi de la qualité des eaux superficielles du bassin Artois Picardie - hors hydrobiologie (0100000001)	Station de mesure qualité cours d'eau	LA SAMBRE CANALISÉE À LOCQUIGNOL (59)	LOCQUIGNOL(59353)	AGENCE DE L'EAU	  
<input type="checkbox"/>	01001122 Surveillance des cours d'eau Bassin Sambre (0100000102)	Station de mesure qualité cours d'eau	L'HELPE MAJEURE À EPPE SAUVAGE (59)	EPPE-SAUVAGE(59198)	AGENCE DE L'EAU	  

Lien vers la fiche du point de mesure sur le site du producteur

Localisation du point sur une carte

Lien vers le formulaire d'extraction des données

Extraction de données

Portail Bassin Artois-Picardie - Mozilla Firefox

Fichier Édition Affichage Historique Marque-pages Outils ?

Données - L'eau dans le bassin Artois-P... Portail Bassin Artois-Picardie

Recherche : Recherche multicritères | Recherche cartographique | Créer mon compte | Accéder à mon compte

Retour à la liste des points

Extraction de données : Gestionnaire du point > AGENCE DE L'EAU | Type de point > Station de mesure qualité cours d'eau

Extraction des données Les données sont extraites depuis le site web de l'Agence de l'Eau par web services.
Station sélectionnée 01001000 - LA SAMBRE CANALISÉE À LOCQUIGNOL (59) - Données disponibles à partir du 01/01/1960.

Chronologie de mesures : L'intervalle maximum d'années sur les chroniques est de 10 ans.
Date de début (jj/mm/aaaa) : 04/05/2004 Date de fin (jj/mm/aaaa) : 04/05/2010

Sélectionnez : ☐ Une ou plusieurs familles de paramètres / ☒ Un ou plusieurs paramètres d'une même famille.

Famille de paramètre : [SANDRE] Paramètres azotés

Sélectionnez un ou plusieurs paramètres : Choix : 10 paramètres au maximum

Votre sélection :
Ammoniac non ionisé
Ammonium
Azote organique
Azote total
Hydrazine
Nitrates
Nitrites

Sélectionnez un ou plusieurs supports : Choix : 5 supports au maximum

Matières en suspension (M.E.S.)
Poissons
Sédiments

Votre sélection :
Eau

Extraire

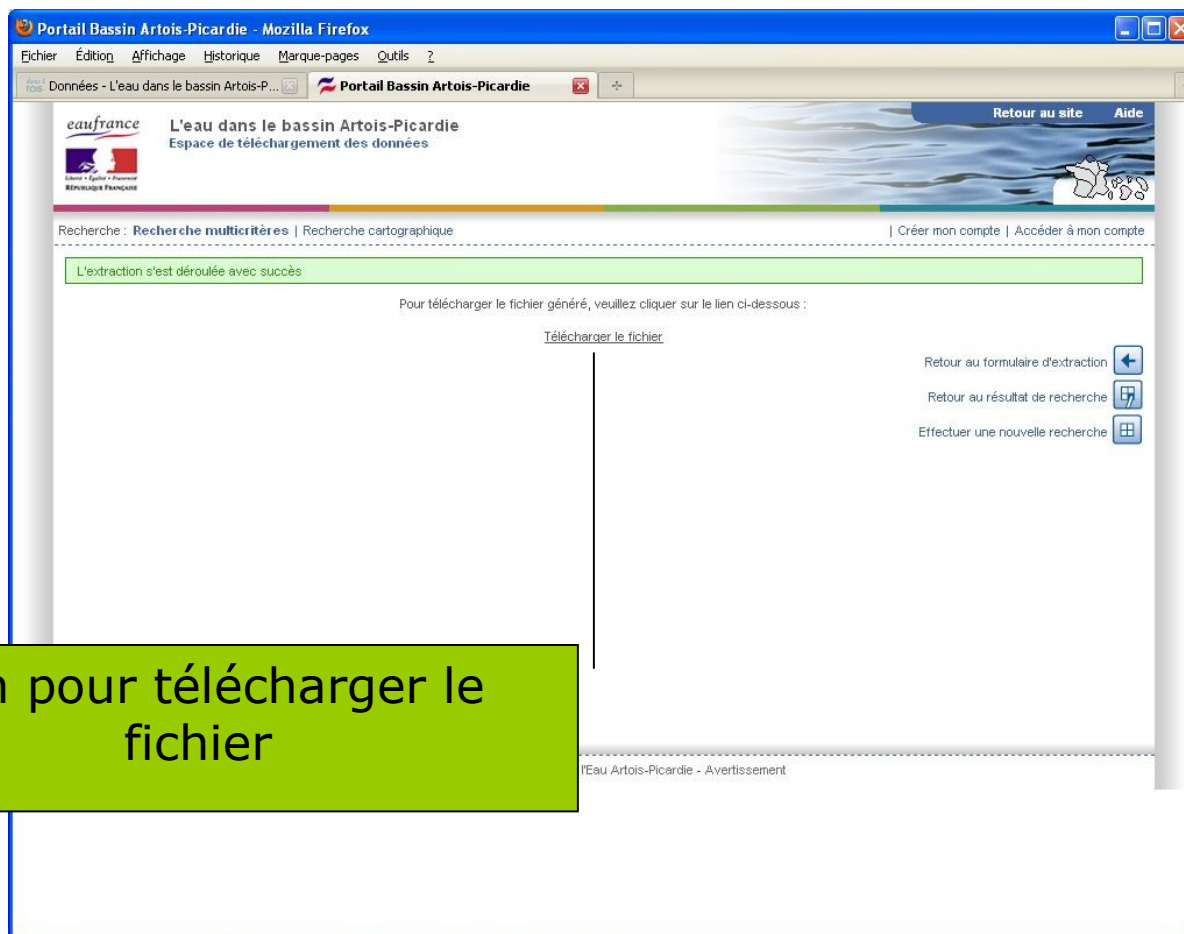
Retour à la liste des points

© IGN - DREAL - Agence de l'Eau Artois-Picardie - Avertissement

AGENCE DE L'EAU ARTOIS-PICARDIE

SGS

Téléchargement du fichier



Lien pour télécharger le
fichier

Évolutions

- Partie Informations :
 - Une photothèque va être mise en place.
 - Nécessité d'une animation forte pour actualiser les contenus
- Partie Données :
 - Jaugeages et Hydro ont évolué : nous devons mettre à jour nos procédures d'échanges
 - Résolution des problèmes de performances
 - Intégration des données de nouveaux producteurs

Questions

<http://www.artois-picardie.eaufrance.fr/>

Mélina Seyman

m.seyman@eau-artois-picardie.fr

Merci de votre attention

