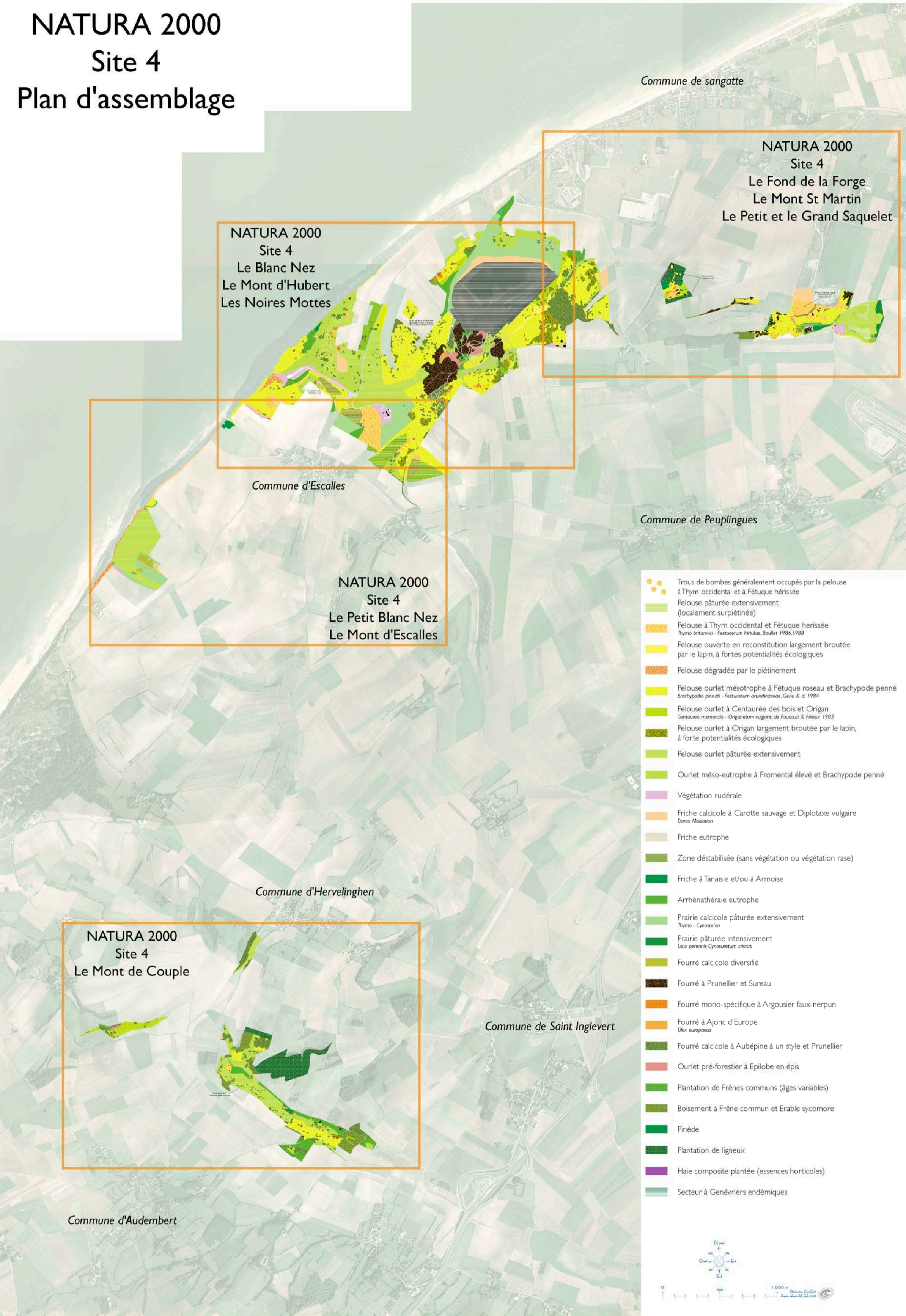


NATURA 2000

Site 4

Plan d'assemblage



NATURA 2000
Site 4
Le Blanc Nez
Le Mont d'Hubert
Les Noires Mottes

NATURA 2000
Site 4
Le Fond de la Forge
Le Mont St Martin
Le Petit et le Grand Saquelet

NATURA 2000
Site 4
Le Petit Blanc Nez
Le Mont d'Escalles

NATURA 2000
Site 4
Le Mont de Couple

- Trous de bombes généralement occupés par la pelouse à Thym occidental et à Fétuque hérissée
- Pelouse pâturée extensivement (localement surpiétinée)
- Pelouse à Thym occidental et Fétuque hérissée *Thymo britannici - Festucetum hirtulae*, Boulet 1986, 1988
- Pelouse ouverte en reconstitution largement broutée par le lapin, à fortes potentialités écologiques
- Pelouse dégradée par le piétinement
- Pelouse ourlet mésotrophe à Fétuque roseau et Brachypode penné *Brachypodio pinnati - Festucetum arundinaceae*, Géhu & al 1984
- Pelouse ourlet à Centaurée des bois et Origan *Centaurio memorialis - Origanetum vulgare*, de Foucault & Frioux 1983
- Pelouse ourlet à Origan largement broutée par le lapin, à forte potentialités écologiques
- Pelouse ourlet pâturée extensivement
- Ourlet méso-eutrophe à Fromental élevé et Brachypode penné
- Végétation rudérale
- Friche calcicole à Carotte sauvage et Diplotaxe vulgaire *Darco Mellotian*
- Friche eutrophe
- Zone déstabilisée (sans végétation ou végétation rase)
- Friche à Tanaïse et/ou à Armoïse
- Arrhénathéraie eutrophe
- Prairie calcicole pâturée extensivement *Thymo - Cynosurion*
- Prairie pâturée intensivement *Lolio perennis-Cynosuretum cristati*
- Fourré calcicole diversifié
- Fourré à Prunellier et Sureau
- Fourré mono-spécifique à Argousier faux-nerpun
- Fourré à Ajonc d'Europe *Ulex europaeus*
- Fourré calcicole à Aubépine à un style et Prunellier
- Ourlet pré-forestier à Epilobe en épis
- Plantation de Frênes communs (âges variables)
- Boisement à Frêne commun et Erable sycomore
- Pinède
- Plantation de ligneux
- Haie composite plantée (essences horticoles)
- Secteur à Genévriers endémiques

