

DDT 02

Prospective des territoires

Unité Connaissance

Éric BOCHET

PTZ et influences rémoises



Liberté • Égalité • Fraternité
RÉPUBLIQUE FRANÇAISE

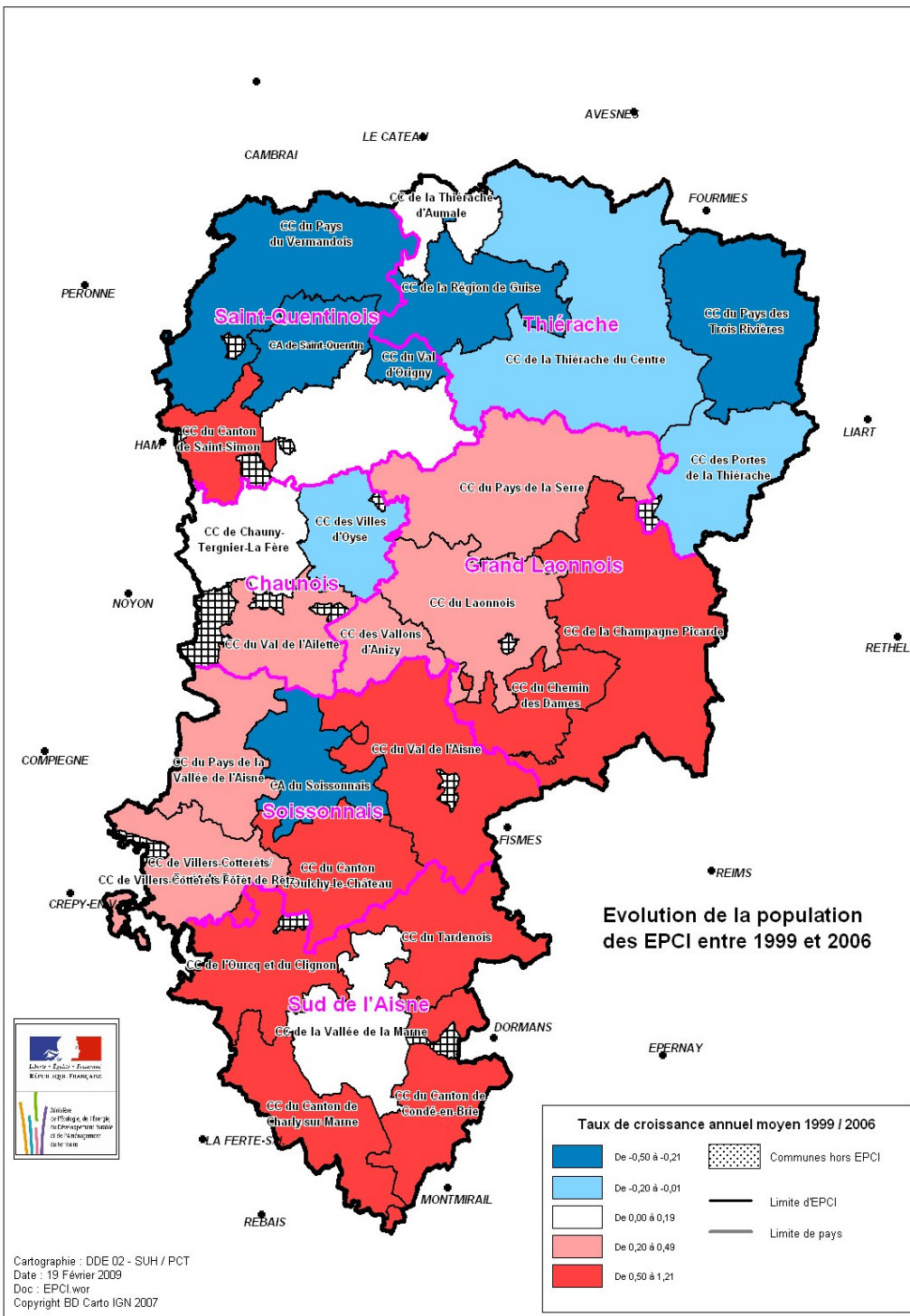
DREAL Amiens JDD du 21 janvier 2010

Influences rémoises sur l'Aisne, plusieurs observations :

- Une croissance démographique en frange Est

– récente

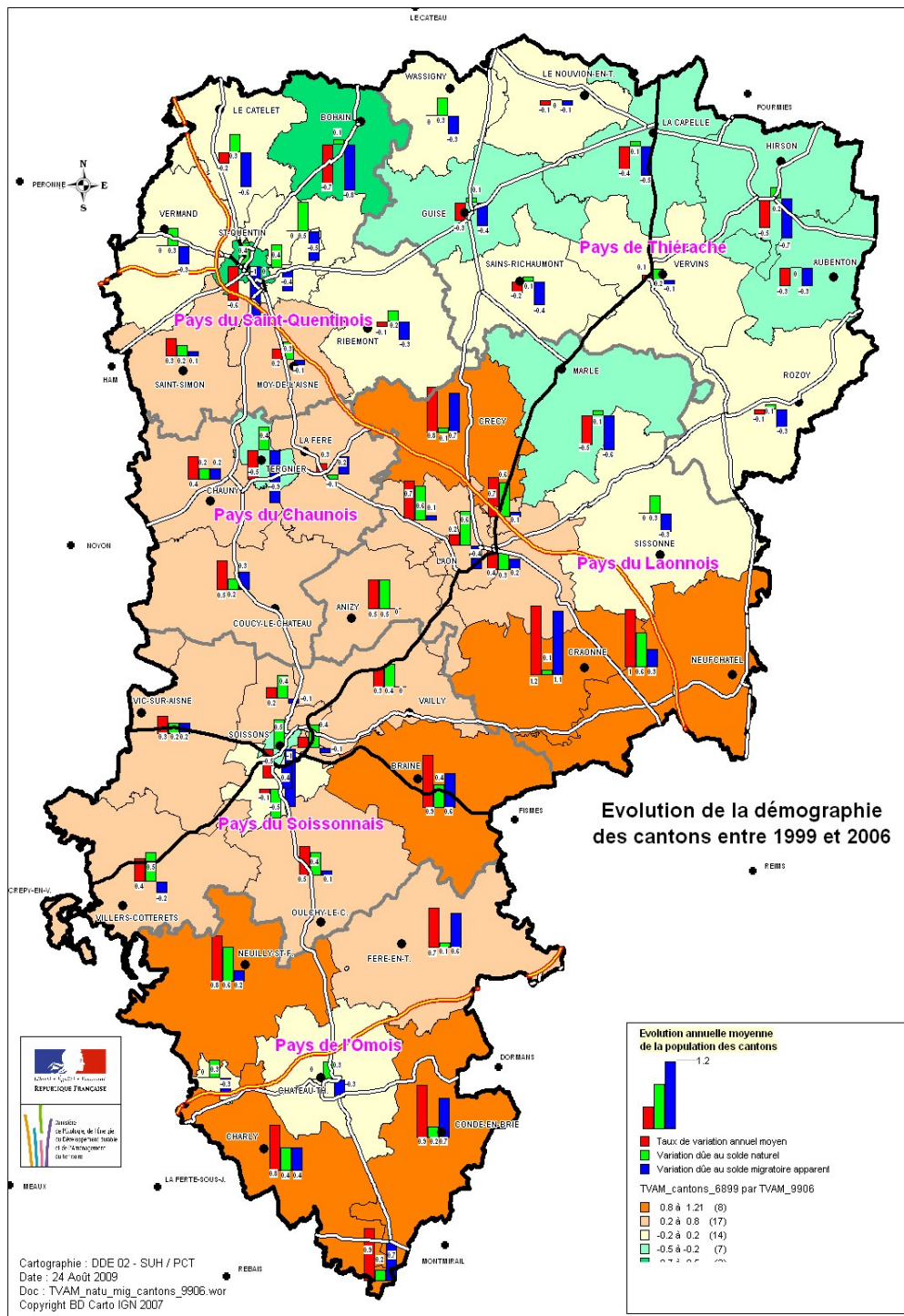
– Concerne le rural



Influences rémoises sur l'Aisne, plusieurs observations :

- une croissance démographique en frange rémoise

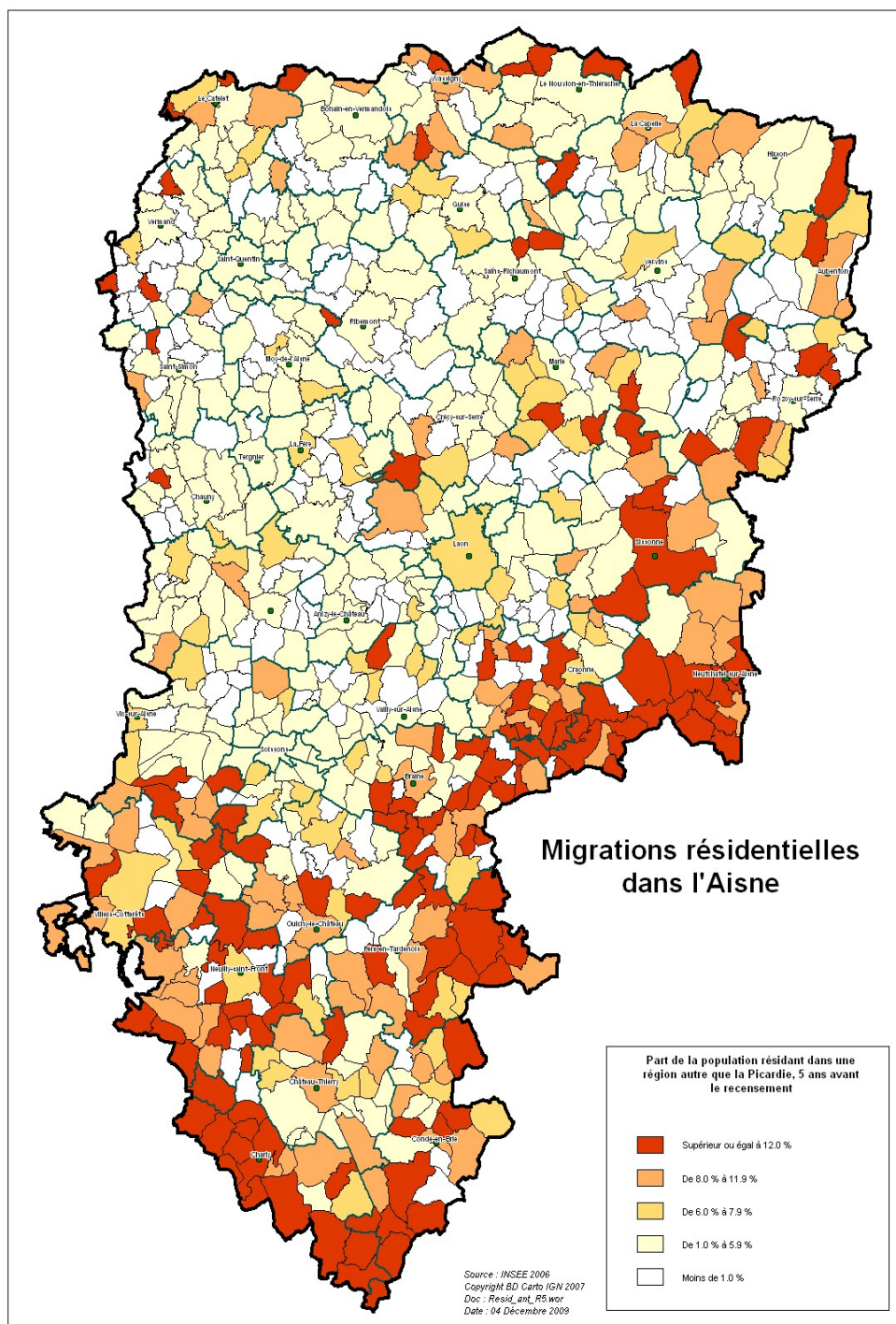
– attractivité confirmée par le solde migratoire



Influences rémoises sur l'Aisne :

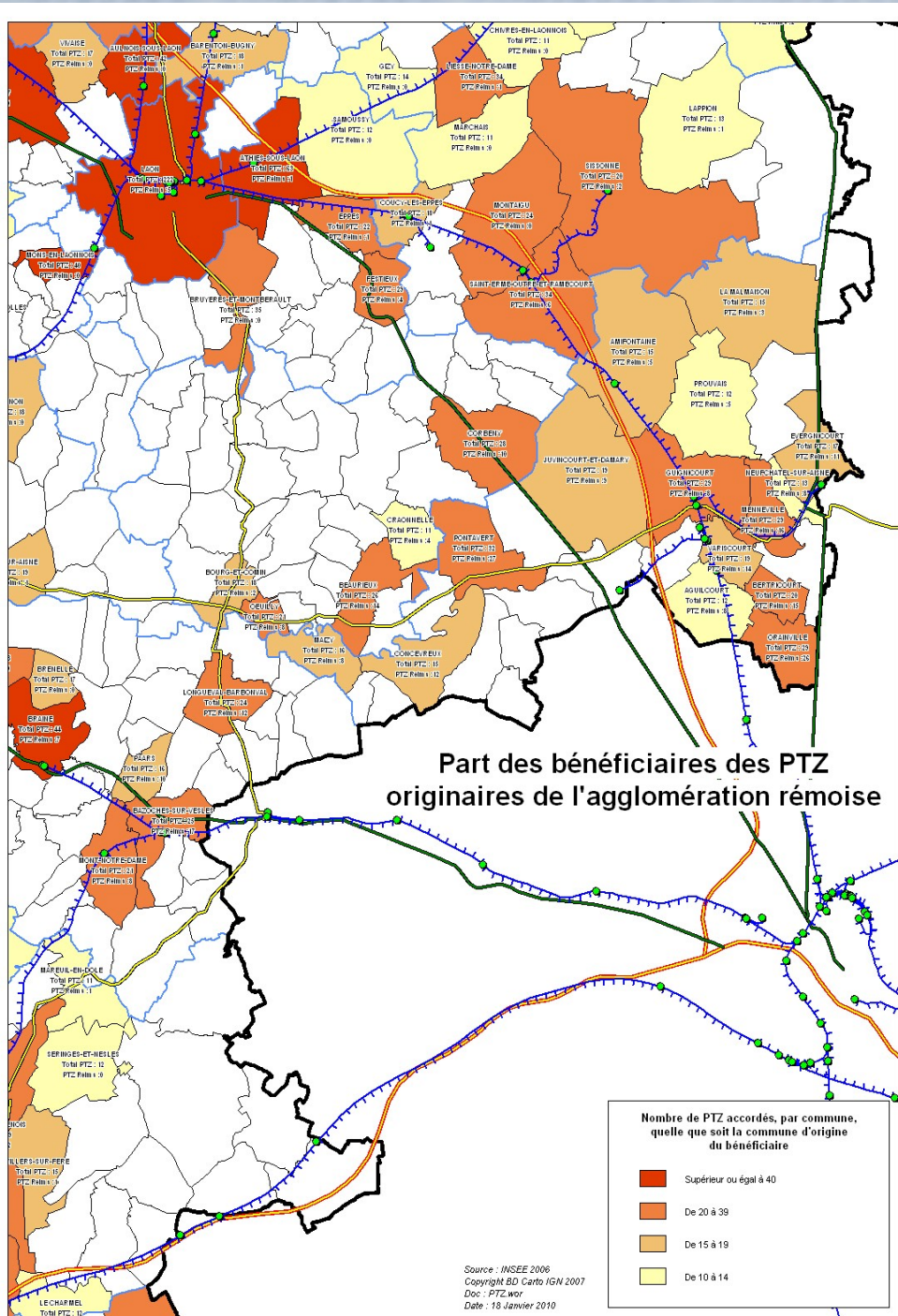
Migrations résidentielles

- Population résidant hors Picardie, 5 ans avant le dernier recensement



Influences rémoises sur l'Aisne :

- les rémois bénéficiaires de PTZ sont regroupés au Nord de la frange
- représentent de 38 à 90% des PTZ par commune
- Guignicourt « seulement » 28%



Valorisation interne DDT 02

- 2010 : Projet de territoire de la Communauté de Communes de la Champagne Picarde

Problématiques à explorer en collaboration avec L'agence d'urbanisme de Reims, les DDT 51 et 08

- répartition socio-spatiale
- prise en compte du coût déplacement domicile – travail (taux d'effort des ménages : solvabilité)
- impacts sur le marché local (immobilier et foncier)