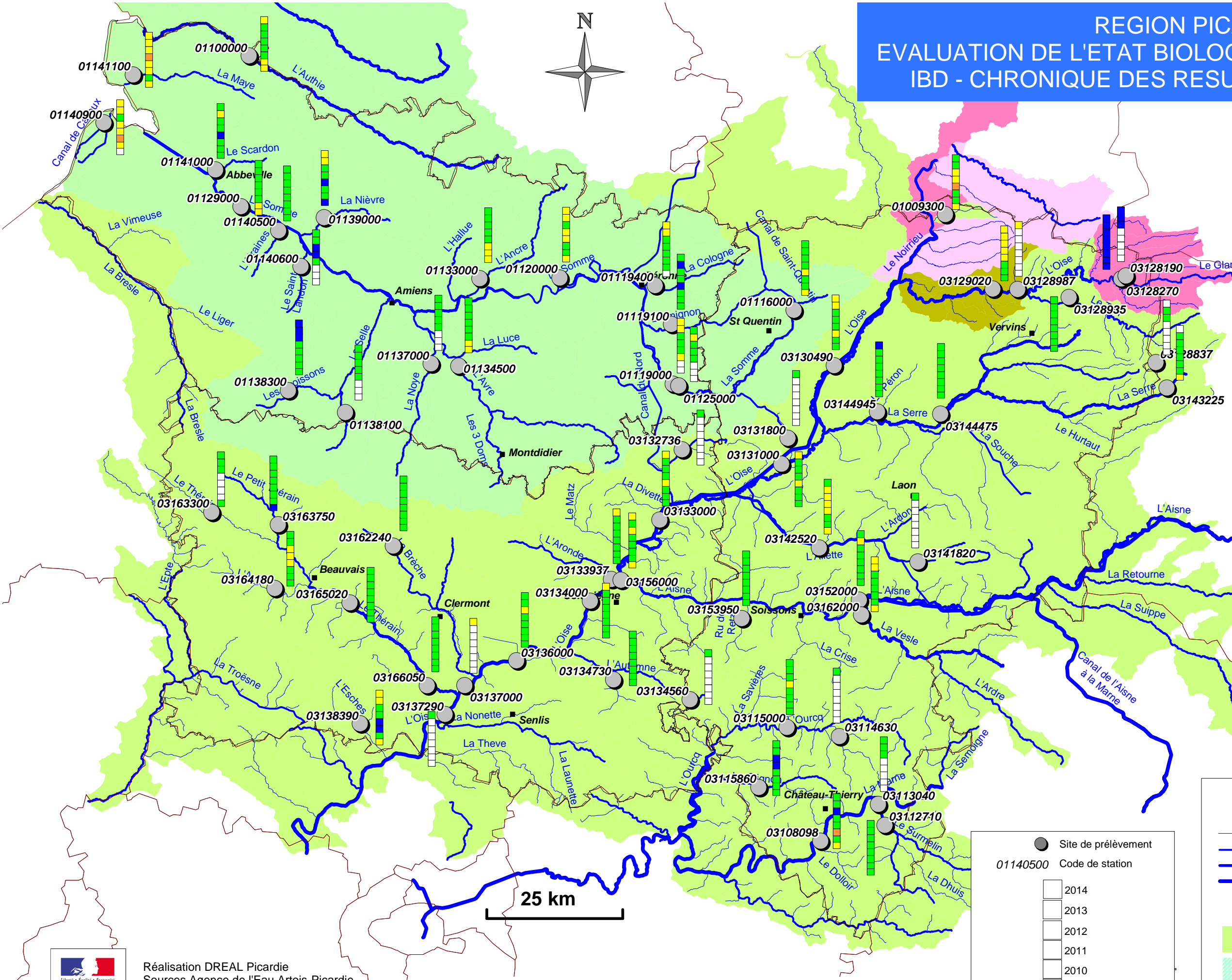


# REGION PICARDIE EVALUATION DE L'ETAT BIOLOGIQUE DES COURS D'EAU IBD - CHRONIQUE DES RESULTATS DE 2007 A 2014



Cours_d'eau	Typologie	Code_station	Stations
La Sambre	TP20	0100300	Bergues-sur-Sambre
L'Authie	P9A	0110000	Dompiere
La Somme	P9A	0116000	Morcourt
La Somme	P9A	0119000	Offoy
L'Omignon	P9A	0119100	Saint-Christ-Briost (Dev)
La Cologne	P9A	0119400	Doingt-Flamicourt
La Somme	P9A	0120000	Bray-sur-Somme
Canal de la Somme	P9A	0125000	Offoy
La Somme	M9A	0129000	Pont-Rémy
L'Ancre	P9A	01133000	Bonnay
L'Avre	P9A	01134500	Moreuil
La Noye	P9A	01137000	Dommartin (Cottenchy)
La Selle	P9A	01138100	Mansures
Les Evossons	P9A	01138300	Bergicourt
La Nièvre	P9A	01139000	Saint-Cuen
L'Airaine	P9A	01140500	Longpré-les-Corps-Saints
Le Saint-Landon	P9A	01140600	Soues
Canal de Cayeux	P9A	01140900	Cayeux-sur-mer
Le Scardon	P9A	01141000	Abbeville
La Maye	P9A	01141100	Saint-Quentin-en-Tourmont
La Marne	G9	03108098	Azy-sur-Marne
Le Surléin	P9	03112710	Celles-les-Condé
Le Surléin	M9	03113040	Mézy-Moulins
L'Ordinrouille	TP9	03114630	Coigny
L'Ourocq	M9	03115000	Vichy-la-Poterie
Le Clignon	P9	03115860	Veully-la-Poterie
Le Grand Riaux	TP22	03128190	Saint-Michel
Le Gland	P22	03128270	Saint-Michel
L'Aube	TP9	03128837	Hannappes
Le Ton	P9	03128935	Origny-en-Thiérache
Le Lerzy	TP9	03128987	Sorbais
L'Oise	M9	03129020	Erlay
L'Oise	M9	03130490	Mézières-sur-Oise
L'Oise	M9	03131000	Condren
La Rieu	TP9	03131800	Tergnier
La Verse	TP9	03132736	Guiscard
L'Oise	M9	03133000	Chiry-Ourscamp
L'Aronde	P9	03133937	Clairoix
L'Oise	G9	03134000	Compiègne
L'Autonne	P9	03134560	Coyelles
La Sainte-Marie	TP9	03134730	Gaignes
L'Oise	G9	03136000	Port-Sainte-Maxence
L'Oise	TG9	03137000	Crail
L'Oise	TG9	03137290	St-Leu-d'Esserent
L'Esches	TP9	03138390	Bornel
L'Ailette	TP9	03141820	Colligis-Crandelain
L'Ailette	M9	03142520	Landricourt
La Serre	M9	03143225	Le Fréty
La Vipion	M9	03144475	Dercy
Le Péron	TP9	03144945	Mesbrecourt-Richecourt
L'Aisne	M9	03152000	Condé-sur-Aisne
Le Ru de Retz	TP9	03153950	Ambleny
L'Aisne	M9	03156000	Choisy-au-Bac
La Vesle	M9	03162000	City-Salogne
La Brèche	P9	03162240	Etouy
Le Thérain	TP9	03163300	Héricourt sur Thérain
Le Petit-Thérain	P9	03163750	Achy
L'Avallon	TP9	03164180	Saint-Paul
Le Thérain	M9	03165020	Rochy-Condé
Le Thérain	M9	03166050	Maysel

**Typologie des cours d'eau**

Taille du cours d'eau :

- TP = très petit cours d'eau
- P = petit cours d'eau
- M = cours d'eau moyen
- G = grand cours d'eau

Hydroécotopes de rang 1 :

- 9 = Tables calcaires
- 9A = cours d'eau "côtier"
- 10 = Côtes calcaires est
- 20 = Dépôts argilo-sableux
- 22 = Ardennes

● Site de prélèvement

01140500 Code de station

	Mauvais	Médiocre	Moyen	Bon état	Très bon état
9 - Tables calcaires	[0 - 6[	[6 - 10,5[	[10,5 - 14,5[	[14,5 - 17[	[17 - 20]
9A - cours d'eau « côtier »	[0 - 6[	[6 - 10,5[	[10,5 - 14,5[	[14,5 - 17[	[17 - 20]
10 - Côtes calcaires est	[0 - 6[	[6 - 10,5[	[10,5 - 14,5[	[14,5 - 17[	[17 - 20]
20 - Dépôts argilo-sableux	[0 - 6[	[6 - 10,5[	[10,5 - 14,5[	[14,5 - 17[	[17 - 20]
22 - Ardennes	[0 - 6[	[6 - 10,5[	[10,5 - 14,5[	[14,5 - 17[	[17 - 20]

Réalisation DREAL Picardie  
Sources Agence de l'Eau Artois-Picardie,  
Agence de l'Eau Seine-Normandie,  
DREAL Picardie  
Copyright IGN BdCarto  
octobre 2015