

REUNION DU CLIC DU 18/04/12



Saint-Omer, le 18 avril 2012

Sommaire

- 1 – Activités du site
- 2 – Études et Actions réalisées par le site depuis le dernier CLIC
- 3 – Synthèse des coûts
- 4 – Système de Gestion de la Sécurité
- 5 – Actes administratifs récents
- 6 – Questions diverses

Activités du site



Activités du site

Production de sucres et d'alcool à partir de betteraves et de blé :

- **21 000 hectares de betteraves produits par 850 associés – coopérateurs**
- **Capacité journalière de la sucrerie: 20 000 T/J de betteraves**
- **Durée de campagne sucrière : 110 ~~120~~ jours**
 - **Production de sucre en 2011 : 156 000 tonnes**
 - **Capacité Alcool de betteraves : 300 000 m3**
 - **Capacité Alcool de blé : 25 000 m3**
 - **Production de pulpes de betteraves et de drêches de blé**

Activités du site

277 Personnes en inter campagne

En campagne

Environ 60 Saisonniers viennent renforcer l'effectif

Formation en alternance

12 Contrats actuellement en cours

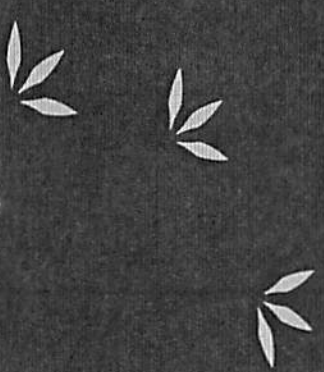
Accueil Stagiaires

32 Stagiaires ont été accueillis en 2011

Les nouvelles activités du site d'Origny

- **Unité Bétaine : Extraction d'un composant naturel de la betterave contenu dans les vinasses**
 - Démarrage en cours au 1er semestre 2012
 - Création d'une vingtaine d'emplois

- **Unité Chaufferie : Construction d'une nouvelle chaudière alimentée au gaz**



Études et Actions réalisées depuis le dernier CLIC

Etudes et Actions réalisées depuis le dernier CLIC – 18/05/11

Année	Études	Actions	Coût associé en keuros
2011	Dossier administratif pour la nouvelle chaudière Gaz	Mise en place d'une nouvelle chaudière au gaz => Objectif : respecter les normes de rejets en NOX	Études : 20 kE Investissement : 13 000 kE
		Mise en place des vannes de pied de bacs sur les dénaturants => Objectif : Respecter les prescriptions de l'arrêté préfectoral	Investissement : 80 kE
2011		Participation à l'élaboration du PPRT	
	Etude pour l'amélioration du fonctionnement de la station d'épuration ; mise en place d'essais pilote	Investissement pour l'amélioration de la STEP => Objectif : Augmenter la capacité épuratoire pour améliorer les rejets en terme d'azote	Essais : 200 kE Investissement : 1210 kE
2011-2012	Intégration de la nouvelle réglementation concernant le plan de modernisation des installations		En cours de chiffrage pour la mise en place des plans d'inspection
2012	Dossier pour la continuité de la WANSON 3	Remplacement de la chaudière SEUM par la WANSON 3 => Objectif : Respecter les normes de rejets en terme NOx	Etude : 5 kE Investissement : 340 kE

Autres Investissements liés aux obligations réglementaires

- **Sous – Total = 1 720 K€**



Synthèse des coûts



Synthèse des Coûts de l'amélioration continue

	Amélioration continue en Meuros
2011-2012	17 Meuros

65 % du budget consacré à l'environnement



Coût analytique 2012 versus 2011 : suivi de l'impact des rejets atmosphériques

	Coût 2011 en k€	Coût 2012 en k€
Chaudières	26	30
Laveur	23 (global Tereos + DVO)	21
Sécheurs Drêches	9	5
Suivi piézomètres	14	17
Sécheurs Pulpes	8	7
Four à chaux / Four à soufre / Dépoussiéreur sucre	4	5
TOTAL	84	85

Systeme de gestion de la securite



Systeme de gestion de la sécurité

Organisation :

- 4 personnes en charge de la sécurité/sûreté et environnement
- Service de gardiennage en permanence sur site pour assurer la sûreté
- Site sous vidéosurveillance

Engagement de la Direction :

- Objectifs annuels fixés par la Direction
- Communication au personnel des risques liés à l'activité

Systeme de gestion de la securite

- **Formation :**

- Exemples de formation à la securite et à l'environnement
 - Formation sur la Gestion de crise
 - Formation secouriste
 - Formation aux risques liés aux atmospheres explosives
 - Formation à la manipulation d'extincteurs
 - Formation des pompiers internes ...

Année	2007	2008	2009	2010	2011
Budget en keuros	70	86	88	124	131

Systeme de gestion de la securite (suite)

Identification et evaluation des risques :

- Analyse de risques effectues sur les deux nouveaux projets d'investissement Betaine et Chaufferie

Maitrise des procedes et exploitation :

- Procédures opératoires intégrées dans le système qualité
- Gestion des équipements soumis à la pression
- Surveillance des Equipements Importants pour la Sécurité et les barrières de maîtrise du risque
- Maintenance des réseaux incendie et centrales incendie

Systeme de gestion de la sécurité (suite)

- **Gestion des modifications**
 - Intégration de la sécurité lors des changements (exemple : projet en cours)

- **Contrôle du système (point de suivi de la dernière inspection DREAL juillet 2011)**
 - Formation d'un groupe d'auditeurs SGS
 - Mise en place d'un planning d'audit SGS
 - Suivi de l'efficacité du SGS par des indicateurs
 - Revue de Direction organisée en mars 2012 sur le Système de Gestion de la Sécurité

- **Gestion des situations d'urgence**
 - Organisation astreinte incendie :
 - 20 pompiers formés sur le site
 - Exercice régulier mensuel

 - Exercices de simulation annuels en partenariat avec le SDIS :
 - voir ci – dessous

Exercice POI 10 Décembre 2011

Exercices POI – Année 2011

1^{er} Exercice : Effectué en avril 2011 – déjà présenté lors du CLIC de mai 2011

2^{ème} Exercice : Réalisé en campagne un samedi - 10 décembre 2011

Thème de l'exercice :

Découverte d'un sinistre sur notre unité de production distillerie.

Scénario :

Fuite enflammée provenant de la colonne à distiller.

Une personne sur les lieux au moment de l'accident présente une brûlure au 1^{er} degré au niveau du mollet de la jambe.

Exercice POI - Année 2011

▪ OBSERVATIONS ET AXES D'AMELIORATION

• Points positifs :

- Constitution rapide de la cellule POI
- Appel des DOI et des ESI disponibles
- Mise en service rapide et bon fonctionnement des installations de refroidissement (rideaux d'eau)
- Bon fonctionnement et prise en compte de l'évacuation de la zone par le personnel d'exploitation.
- Prise en charge du blessé par les secouristes internes
- Intervention et analyse rapide de la situation par les ESI.
- Mise en œuvre des moyens fixes et mobiles d'extinction (canons mixte eau/mousse)
- Bonne utilisation des documents du POI (fax, affectation du personnel aux fonctions, listing du personnel présent ...)
- Améliorations dans l'utilisation des moyens de communication (radio)

▪ Points à améliorer :

- Rappel aux ESI de la nécessité de porter l'ensemble de ses EPI (cagoule de feu et sur pantalon)
- SITAC : La faire sous forme de schéma visible de tous. Elle permet de bien imaginer la situation non visible de la cellule POI .
- Utiliser la fiche : information évaluation de la situation d'une manière plus conséquente. Celle-ci permet à chaque nouvel arrivant dans sa fonction de connaître la situation et son évolution sans perturber le travail en cours.

Exercice POI 10 Décembre 2011

- CONCLUSIONS
- Malgré la non participation des secours extérieurs l'exercice a été instructif. Il a permis aux équipes d'interventions internes de prendre en compte et gérer les différentes phases du sinistre (reconnaissance, évacuation, prise en charge du blessé, mise en sécurité des installations, extinction surveillance



Systeme de gestion de la sécurité

Incidents réels

- **Pas de déclenchement de POI sur incidents réels au cours de l'année 2011 2012**

Dépassement légionelle sur une tour aéroréfrigérante distillerie ouest

- **Alerte légionelles le 22 mars 2012**
 - Mise en place d'une gestion de crise interne Tereos :
 - Décision d'arrêter la tour aéroréfrigérante pour une vidange , une désinfection suivant les procédures établies
 - Arrêt des installations concernées par cette tour
 - Nettoyage / Désinfection
 - Redémarrage de la tour et des unités
 - Vérification de l'efficacité des actions engagées
 - Rapport global transmis à l'administration

Actes administratifs récents



Actes administratifs récents

- **Dossier administratif présenté en CODERST en juillet 2011 pour la mise en place de la nouvelle chaudière BONO**
- **Contradictoire transmis à la Préfecture en aout 2011**
- **En attente d'un nouvel arrêté préfectoral**
- **Arrêté de prescription du PPRT**
- **Elaboration du Plan de Prévention des Risques Technologiques**