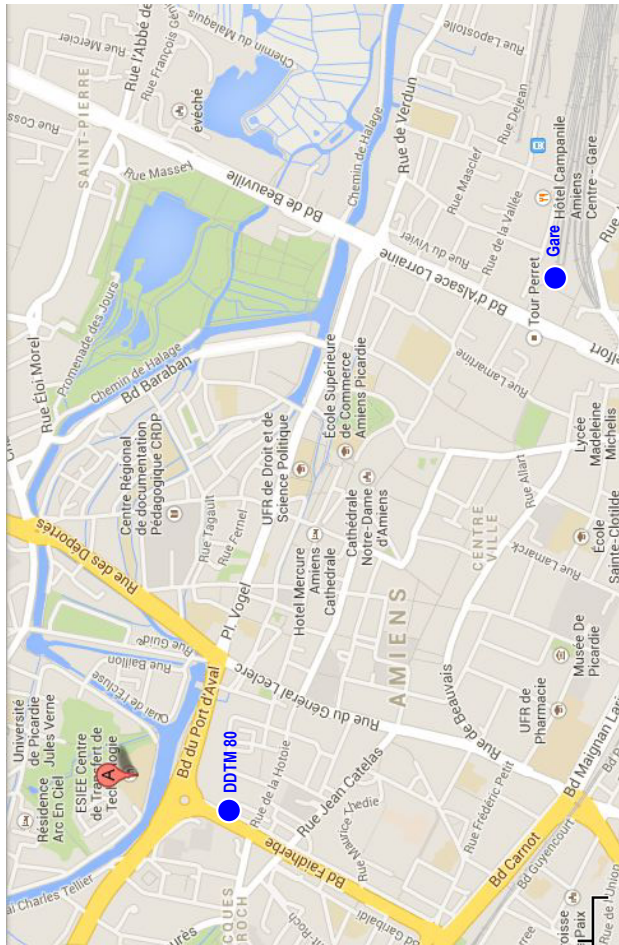


Les rencontres de l'aménagement durable de l'interrégion Nord-Picardie

Organisées à partir de la capitalisation de retours d'expériences, ces rencontres sont une invitation à partager des repères, des références, avec l'ensemble des acteurs partenaires concernés. Elles visent à nous faire progresser dans les projets d'aménagement durable des territoires.

ESIEE (École supérieure d'ingénieurs en électrotechnique et électronique)
14 quai de la Somme - 80082 Amiens

Plan d'accès



Inscription en ligne :

<http://enqueteur.cvrh-arras.developpement-durable.gouv.fr/index.php?sid=96622&lang=fr>

Responsables de l'action :

Aurélié PETITJEAN
CVRH - ☎ 03 21 21 34 62
Portable (uniquement le 5 décembre) 06 76 27 58 78

Renée BACQUEVILLE
CETE Nord-Picardie - ☎ 03 20 49 60 11

Assistante de formation :

Pascale ARBINET - ☎ 03 21 21 34 74

Centre de Valorisation des Ressources Humaines d'Arras

100 avenue Winston Churchill - BP 10907
62022 ARRAS cedex

Tél. 03 21 21 34 56
Fax. 03 21 21 34 55

cvrh-arras@developpement-durable.gouv.fr

CVRH
Arras

CeTe
Nord Picardie

Ecouter, Accompagner et Développer les compétences

5 décembre 2013

Invitation

Amiens (ESIEE)

Piloter les projets de
territoire par l'évaluation

Comment évaluer pour évoluer
et inventer de nouveaux projets ?

Gouvernance et stratégie territoriale



MINISTÈRE
DE L'ÉGALITÉ
DES TERRITOIRES
ET DU LOGEMENT

MINISTÈRE
DE L'ÉCOLOGIE,
DU DÉVELOPPEMENT
DURABLE
ET DE L'ÉNERGIE

DREAL Nord - Pas-de-Calais
DREAL Picardie

Direction Régionale de l'Environnement, de l'Aménagement et du Logement

Centre de Valorisation des Ressources Humaines d'ARRAS
Centre d'Etudes Techniques de l'Équipement Nord-Picardie

Les rencontres de l'aménagement durable de l'interrégion

Piloter les projets de territoire par l'évaluation

Comment évaluer pour évoluer et inventer de nouveaux projets?

Gouvernance et stratégie territoriale

Contexte, enjeux :

L'exigence sans cesse accrue d'un mode de développement soutenable, la nécessité de transversalité et de cohérence de l'action publique, l'évolution des modes de gouvernance, sont aujourd'hui les cadres indispensables pour conduire les territoires et leurs habitants vers la durabilité.

De nombreux textes de référence⁽¹⁾ soulignent avec force le rôle de l'évaluation des projets de développement durable. L'enjeu est de rendre compte de la qualité de la vie, de la santé sociale et environnementale des territoires et de donner du sens à la politique et à l'action sur les territoires en mutation et en projets.

Par le rapport sur la situation en matière de développement durable, les collectivités territoriales⁽²⁾ ont l'opportunité d'afficher la cohérence de leurs différentes politiques, programmes et actions entreprises au regard du développement durable et d'illustrer, par leurs résultats, leurs contributions aux défis nationaux, européens et internationaux. Elles y trouvent également l'occasion de renforcer le débat démocratique autour de l'action publique pour élaborer une vision prospective, partagée et transversale des enjeux locaux et globaux à relever ; certaines en font un rapport d'orientation voire un outil de pilotage de la politique de développement durable du territoire.

Deux ans après le décret et la multiplication des expérimentations sur le territoire à différentes échelles (régionale, départementale, intercommunale, communale), quels enseignements capitaliser pour les pratiques et les projets de territoire? Les rapports sur la situation en matière de DD sont-ils l'occasion de mettre en débat les choix de société et de renouveler, par la richesse du développement humain durable, les visions des projets,?

Plus largement, **pourquoi et comment l'évaluation sert-elle l'évolution des pratiques et l'invention de projets de territoires ?**

Pour capitaliser les processus fertiles tirés de projets en cours, nous vous donnons rendez-vous le **jeudi 05 décembre à Amiens (ESIEE)**.

(1) article 6 de la charte de l'environnement, agendas 21, lois Grenelle Environnement, rapport sur la situation en matière de DD.
(2) de plus de 50 000 hab et les EPCI

Rencontre de l'aménagement durable Nord - Pas-de-Calais - Picardie Public, partenaires :

DREAL, DDT(M), DIRECCTE, DDCS, DRJSCS, DRAC, DRAF, STAP, VNF, FNAU, CAUE, AITF, ATIF, ADSTD, ENRX, ARUNPP, CR, CG, Intercommunalités, FRBTP, CGEDD/MIGT1, CETE, CVRH, ENTE, IRA, CERDD, ADEME, CERTU

Ouverte à tous les acteurs de l'aménagement, aux différentes échelles de territoire la rencontre proposera de réfléchir ensemble aux nouvelles grilles de lecture et d'écriture des projets de territoire capables d'intégrer urgence écologique, bien-être, mieux vivre-ensemble, ainsi que les évolutions tendancielles à promouvoir, les conditions de débat entre chercheurs, élus, experts et citoyens sur les choix de développement...

Objectifs :

A partir de retours d'expériences présentés:

- tirer les enseignements en partenariat,
- partager collectivement des repères et des références de qualité,
- enrichir le réseau d'acteurs-ressources.

A partir des débats :

- partager des pistes de progrès et de projets collectifs en partenariat,
- conforter les dynamiques initiées sur les territoires,
- accompagner le management des compétences collectives...

Modalités :

- Des retours d'expériences d'origines et à des échelles contrastées,
- Des tables rondes, réunissant des acteurs partenaires,

Dans le prolongement de la rencontre,

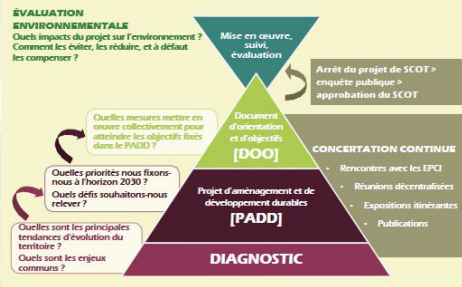
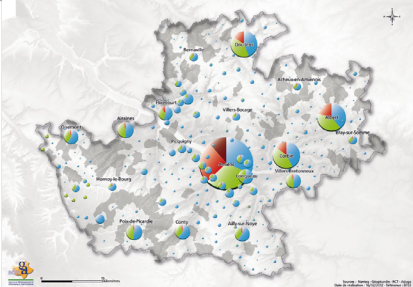
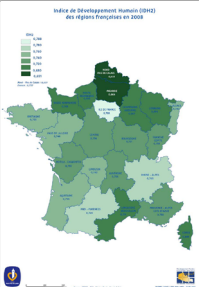
- Des fiches d'évaluation et des propositions d'actions,
- Les actes de la rencontre sur les sites du CVRH et du CETE Nord-Picardie



le Durable
à son village

www.auen.fr





Les Rencontres-débats

Développement durable :
→ Pour de **nouveaux** indicateurs de richesses en Pays de la Loire

Autisme 2010 → Printemps 2011

Observatoire de la Décision Publique

5 décembre 2013

Piloter les projets de territoire par l'évaluation

Comment évaluer pour évoluer et inventer de nouveaux projets ?

Gouvernance et stratégie territoriale

Programme

9h00 : Accueil

9h15 : Ouverture

Frédéric Willemin (DREAL Picardie)

9h30 : Evaluer pour évoluer dans ses pratiques et inventer les projets de territoire
Jérôme Perdrix (Ayen)

10h00 : Partager collectivement la boîte à outils, pour une approche globale et fédératrice de l'action publique
Grégory Marlier (Conseil Régional Nord-Pas de Calais)
Guillaume Julien (Conseil Régional Pays de la Loire)
Annick Delannoy (Conseil Général de la Somme)
Sandra Vanbesien (Conseil Général de l'Oise)
Jean-Charles Allix (ADUGA)

Invitation au débat:
Philippe Senna (CGDD)

12h30 : Pause - déjeuner

14h00 : Mesurer autrement le bien-être et le vivre ensemble pour des projets qui comptent pour les acteurs du territoire

Jérôme Perdrix (Ayen)
Annick Delannoy (Conseil Général de la Somme)
Yves Despeyroux (Conseil Régional Nord - Pas-de-Calais)
Guillaume Julien (Conseil Régional Pays de la Loire)
Samuel Thirion (Conseil de l'Europe - SPIRAL)
Carine Jansen (DICS - Région Wallone)

Invitation au débat:
Erwin Riclet (CGDD)

16h30 : Clôture



Sources images: INSEE - CR Nord-Pas de Calais - CR Pays de Loire - CG Somme - CG Gironde - ADUGA - Ayen - Union - SPIRAL



(Sous réserve de l'accord des intervenants)