



UNION NATIONALE
DES CENTRES PERMANENTS
D'INITIATIVES POUR
L'ENVIRONNEMENT

> Mairie-conseils



DDmarche

Pour construire le
développement durable
intercommunal

Réunion du 27 janvier 2015 à la DRAC d'Amiens



> Mairie-conseils

Les missions auprès des élus communautaires et communaux

Anticiper et informer

- **Service de renseignements téléphoniques** et d'autres supports d'information
- **Lettre mensuelle** aux adhérents (20 000 abonnés), téléconférences, site Internet et newsletter bimensuelle

Accompagner les élus dans le développement de leurs territoires

- **Journées d'information et d'échanges** à Paris ou en région
- Journées de **réflexion thématique** basée sur l'écoute des élus
- **Démarches de développement territorial** sur les thèmes : social, économique, développement durable, coopérations urbain/rural

Valoriser les expériences et favoriser les échanges entre élus

- **Séminaires thématiques** et téléconférences
- **Base d'expériences web** régulièrement complétée

Concevoir, publier et diffuser

- **Logiciels, dossiers pédagogiques, guides et démarches**, actes, enquêtes et analyses, mémentos, recueils d'expériences...

GR O U P E



Caisse
des Dépôts

Une initiative



Le réseau des CPIE

Un réseau national :

- 80 associations labellisées « CPIE »
- 16 unions régionales
- 1 Union nationale
- 10 000 bénévoles et 900 salariés

Des valeurs :

- Gestion humaniste de l'environnement
- Promotion de la citoyenneté
- Respect de la connaissance scientifique

Deux métiers :

- Sensibilisation et éducation à l'environnement
- Accompagnement des territoires





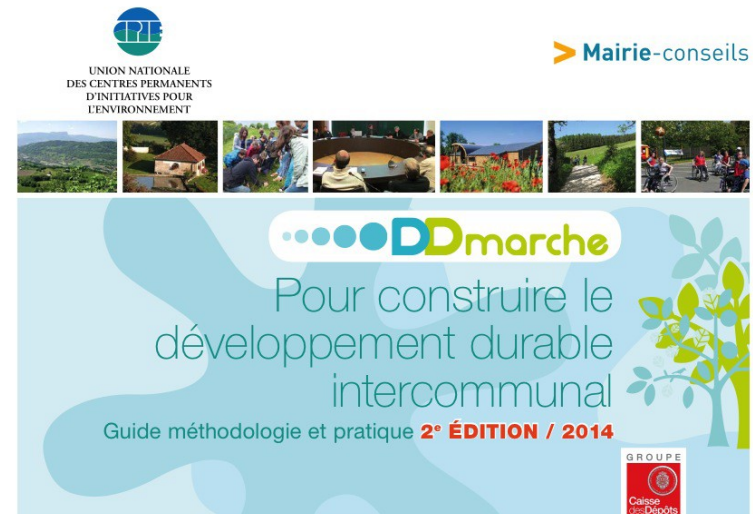
Le réseau des CPIE en Picardie

Une Union régionale qui regroupe les 3 CPIE picards

- **1 association labellisée « CPIE » dans chaque département**
- **une équipe d'une soixantaine de salariée pluri disciplinaire**
- **un travail avec un tiers des communautés de communes en 2014**
- **un budget consolidé 2014 de l'ordre de 3,8 M d'euros**

La DDmarche

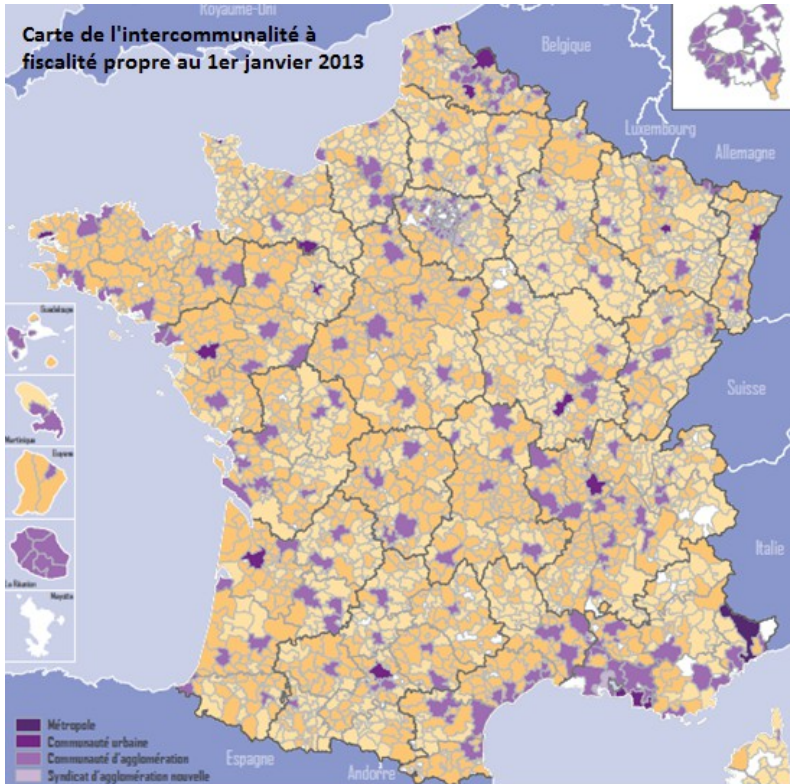
- Le fruit d'un partenariat **Mairie-conseils / Union nationale des CPIE**
- **Des savoir-faire complémentaires**
- **Une démarche co-construite avec des tandems communauté de communes / CPIE**



Pour les communautés de communes : des spécificités et un contexte contraignant

- **Réforme et renforcement des intercommunalités**
- **Grenelle II et ALUR** : mesures incitatives et coercitives, planification renforcée pour un urbanisme économe en ressources foncière et énergétique, transversalité des thématiques...
- **Evolution réglementaire permanente** : impact sur l'ingénierie (montée en compétence, mutualisation)
- **Éco-conditionnalité des subventions régionales et européennes**
- **Contraintes locales** : diminution des ressources financières, hausse du coût énergétique, augmentation des déchets, réglementation européenne sur la qualité de l'eau, vieillissement de la population, tensions sur la mobilité...

Les fusions communautaires à l'œuvre



- 436 suppressions d'intercommunalités entre 2012 et 2014 (-17% de CC)
- Augmentation de la taille moyenne des communautés : 29 000 habitants au 1^{er} janvier 2014, contre 23 000 début 2012 (+10% de communautés d'agglomération)
- Nouvelle vague d'évolution des périmètres prévue en 2015, 2016

	2012					2014				
	nombre EPCI	Nombre total de communes	%	Population en millions d'habitants	%	nombre EPCI	Nombre total de communes	%	Population en millions d'habitants	%
Total EPCI	2 581	35 305		59,3		2 145	36 614		62,6	
dont communautés d'agglomération	202	3 600	10%	24,1	41%	222	4 851	13%	27,1	43%
dont communautés de communes	2 358	31 230	88%	27,2	46%	1 903	31 246	85%	27,5	44%

Le développement durable : des enjeux concordant avec les compétences de communautés de communes

AMÉNAGEMENT DE L'ESPACE

DEVELOPPEMENT ÉCONOMIQUE

GESTION MILIEUX AQUATIQUES

LOGEMENT CADRE DE VIE

VOIRIE

ENVIRONNEMENT et ENERGIE

DECHETS

ASSAINISSEMENT

MAÎTRISE DE L'ENERGIE

ÉQUIPEMENTS

ACTION SOCIALE

POLITIQUE DE LA VILLE

SERVICES AU PUBLIC

TRANSPORT / DÉPLACEMENTS

CHANGEMENT CLIMATIQUE

ENERGIE / FIN DU PÉTROLE

BIODIVERSITÉ / RESSOURCES

FONCIER / EAU

PRODUCTION ET
CONSOMMATION DURABLE

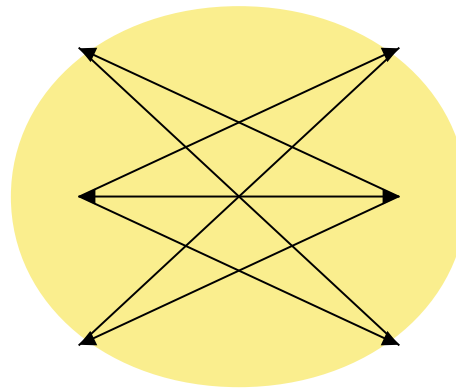
PARTAGE CONNAISSANCE

ÉCARTS DE RICHESSES

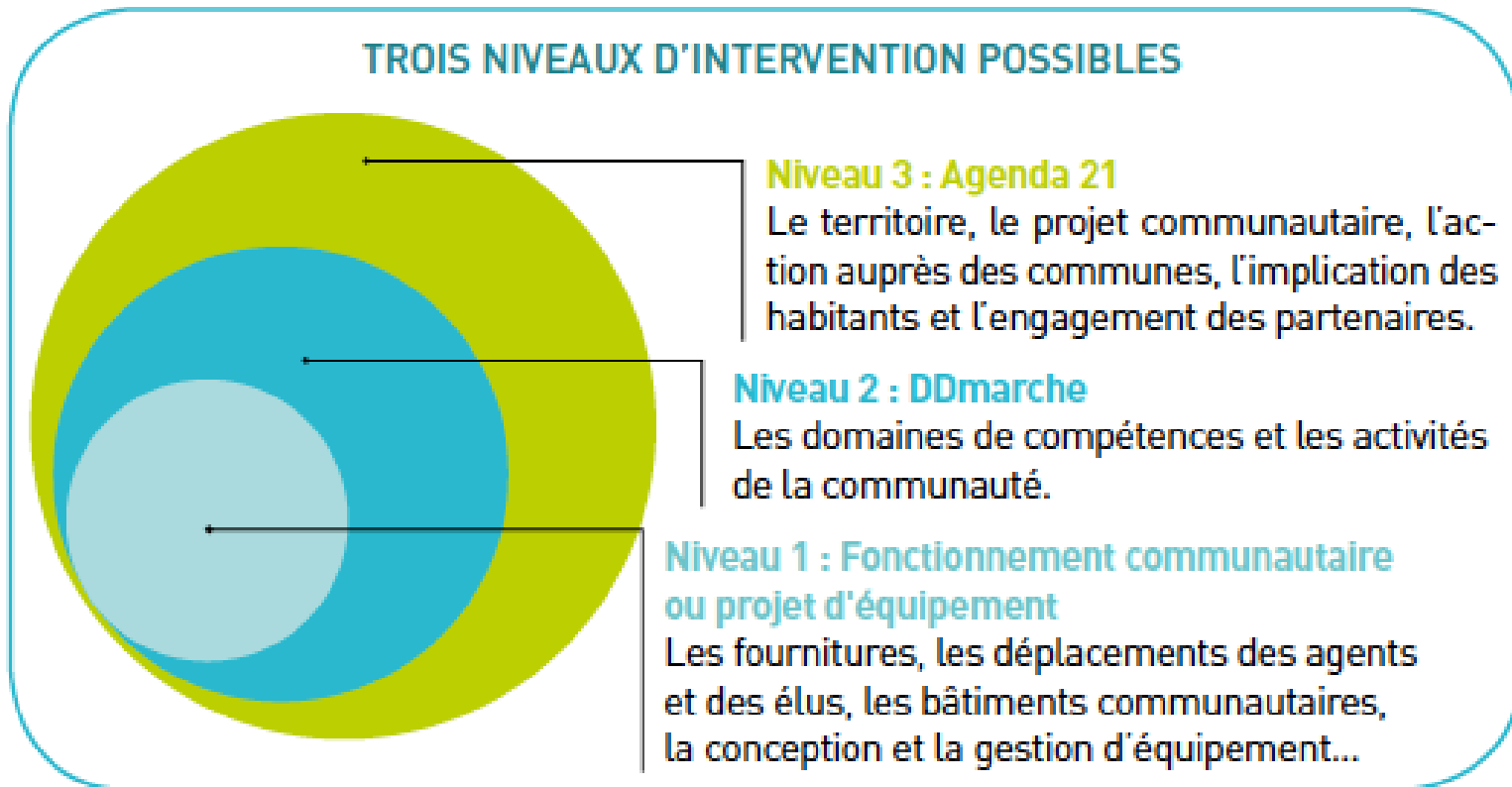
MOBILITE

INCLUSION SOCIALE

SANTÉ / RISQUES

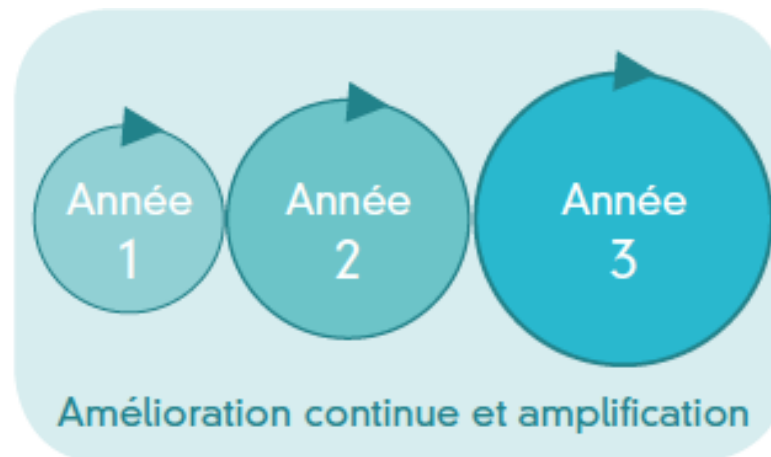


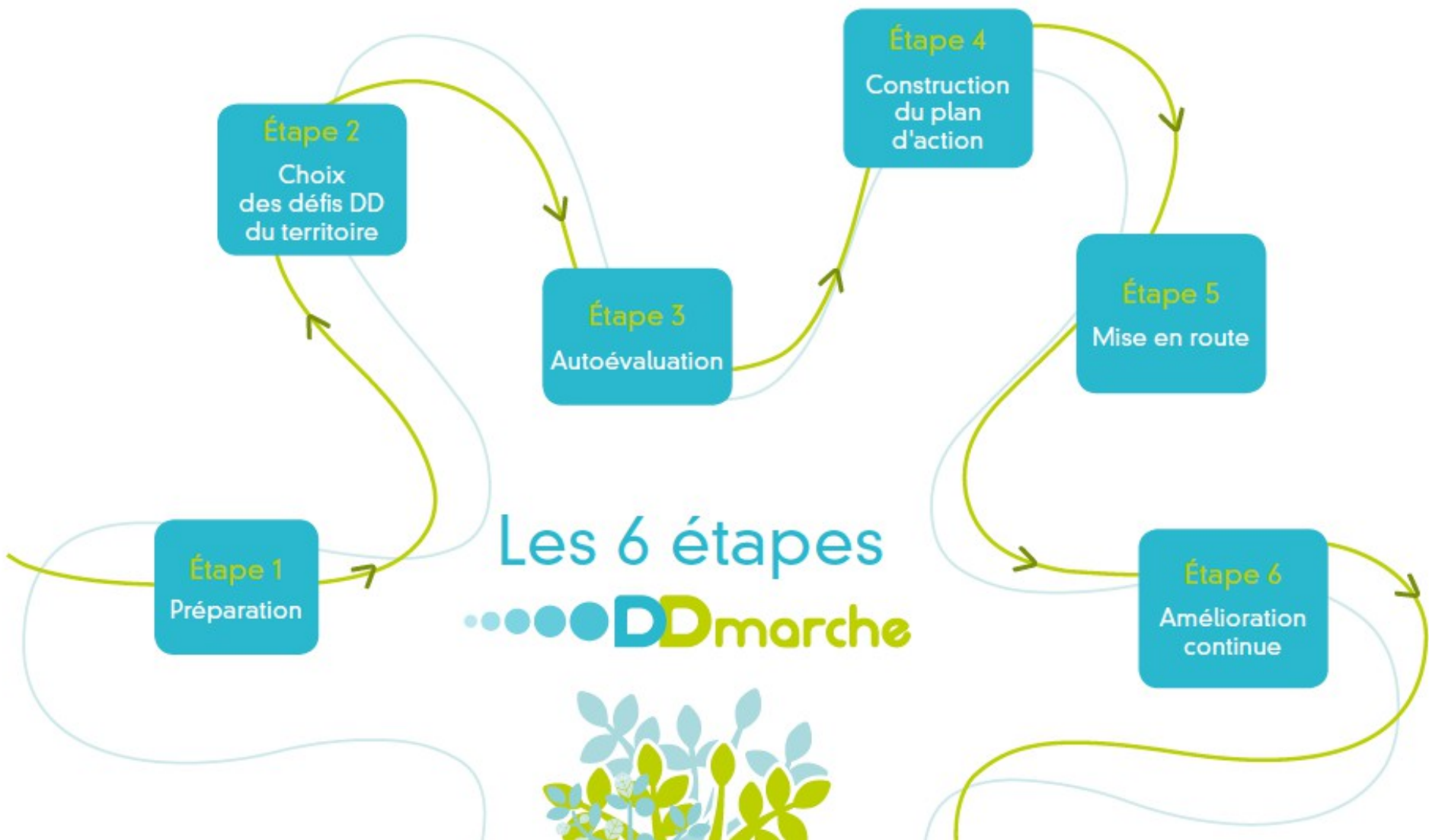
Trois niveaux de prise en compte du développement durable par les communautés de communes



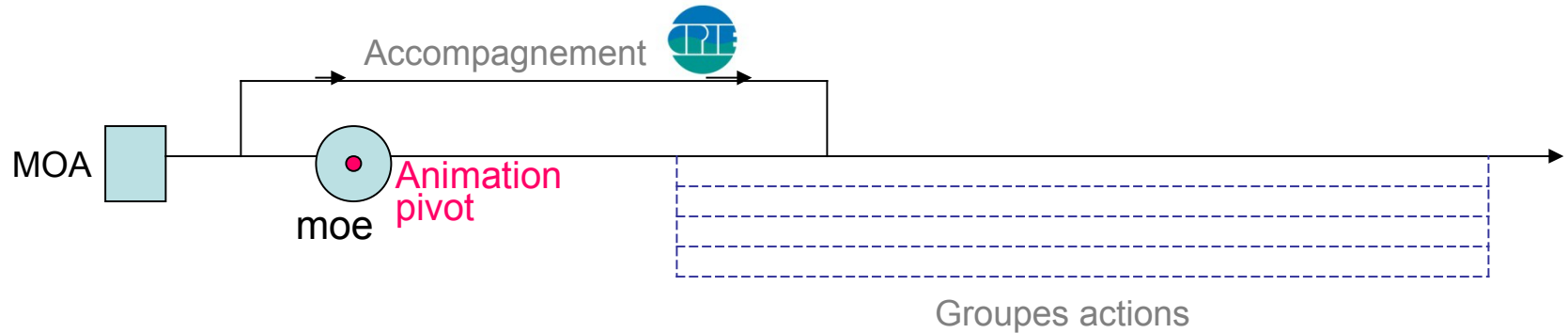
Les objectifs de la DDmarche

- Amorcer une **démarche de développement durable communautaire**, dans les champs de compétences et d'action de la **communauté de communes**
- Élaborer un premier **plan d'action rapidement opérationnel**, puis organiser le processus d'amélioration continue



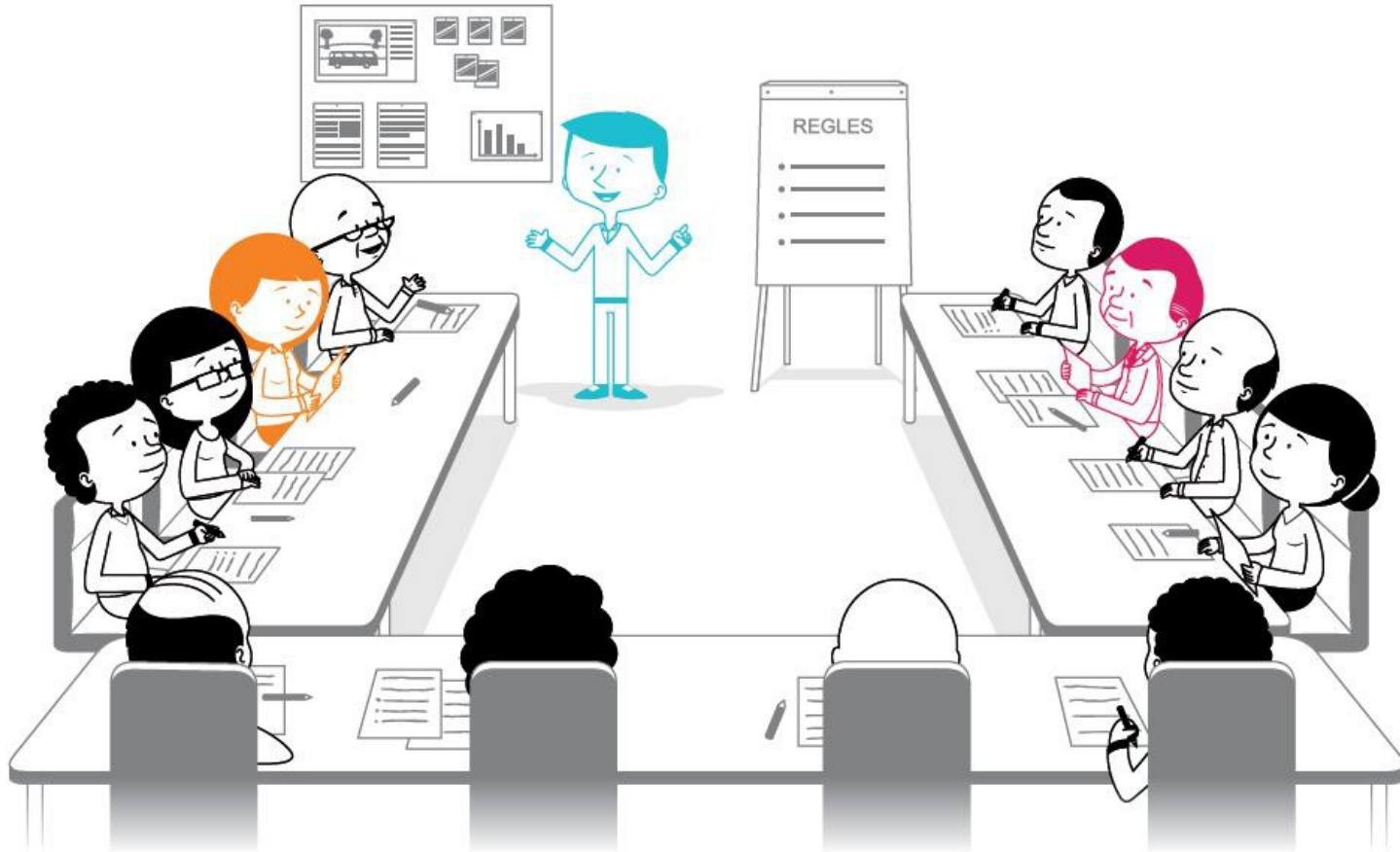


Les acteurs de la DDmarche et leurs rôles



<p>Maîtrise d'ouvrage :</p> <p>Les élus du conseil communautaire représentés, par le bureau</p>	<p>Maîtrise d'œuvre :</p> <p>Le groupe de pilotage</p> <p>ou l' élu « chef de projet » aidé du responsable technique</p>	<p>Animation pivot :</p> <p>Un technicien de la communauté de communes</p> <p>aidé le cas échéant par d'autres agents de la communauté ou de communes membres</p>	<p>Accompagnement de la démarche et appui ponctuel à l'animation :</p> <p>Une personne du CPIE ou d'un autre organisme extérieur</p>
--	---	--	---

L'animation : pilier de la DDmarche



Les 35 territoires engagés dans la DDmarche au 20/11/14

Génération 1 (2009/2010) :

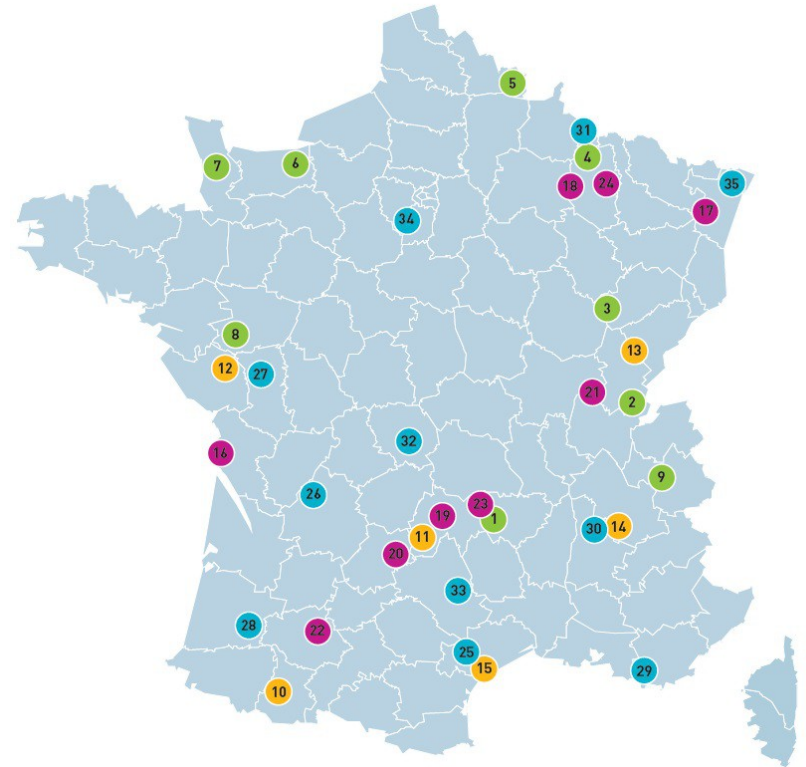
- CC du Langeadois et CPIE du Velay
- CC Jura Sud et CPIE du Haut-Jura
- CC de la vallée de l'Ognon et CPIE Vallée de l'Ognon
- CC de Centre Argonne et CPIE de Meuse
- CA Maubeuge-Val de Sambre et CPIE Bocage de l'Avesnois
- CC Campagne et baie de l'Orne et CPIE Vallée de l'Orne
- CC du canton de Lessay et CPIE du Cotentin
- CC du Centre Mauges et CPIE Loire Anjou
- CC La Rochette-Val Gelon et CPIE de Savoie

Génération 2 (2011/2012) :

- CC de la Haute Bigorre et CPIE Bigorre-Pyrénées
- CC Cère et Rance en Châtaigneraie et CPIE de Haute Auvergne
- CC du Pays de Pouzauges et CPIE Sèvre et Bocage
- CC du plateau de Nozeroy et CPIE du Haut Doubs
- CC du massif du Vercors et CPIE Vercors
- CA du bassin de Thau et CPIE Bassin de Thau

Génération 3 (2013/2014) :

- CC du bassin de Marennes et CPIE Marennes-Oléron
- CC du canton de Villé et CPIE du Ried et de l'Alsace centrale
- CC du Pays de Revigny et CPIE de Meuse
- CC Cère et Goul en Carladès et CPIE de Haute Auvergne
- CC du Haut Ségala et CPIE de Haute Auvergne
- CC du canton de Cuise aux et CPIE Bresse du Jura
- CC Cœur de Gascogne et CPIE Pays Gersois
- CC du Pays de Paulhaguet et CPIE du Velay
- CC du canton de Fresnes-en-Woëvre et CPIE de Meuse



Paroles d'élus

Vidéo : Pourquoi la DDmarche, exemples d'actions phares...

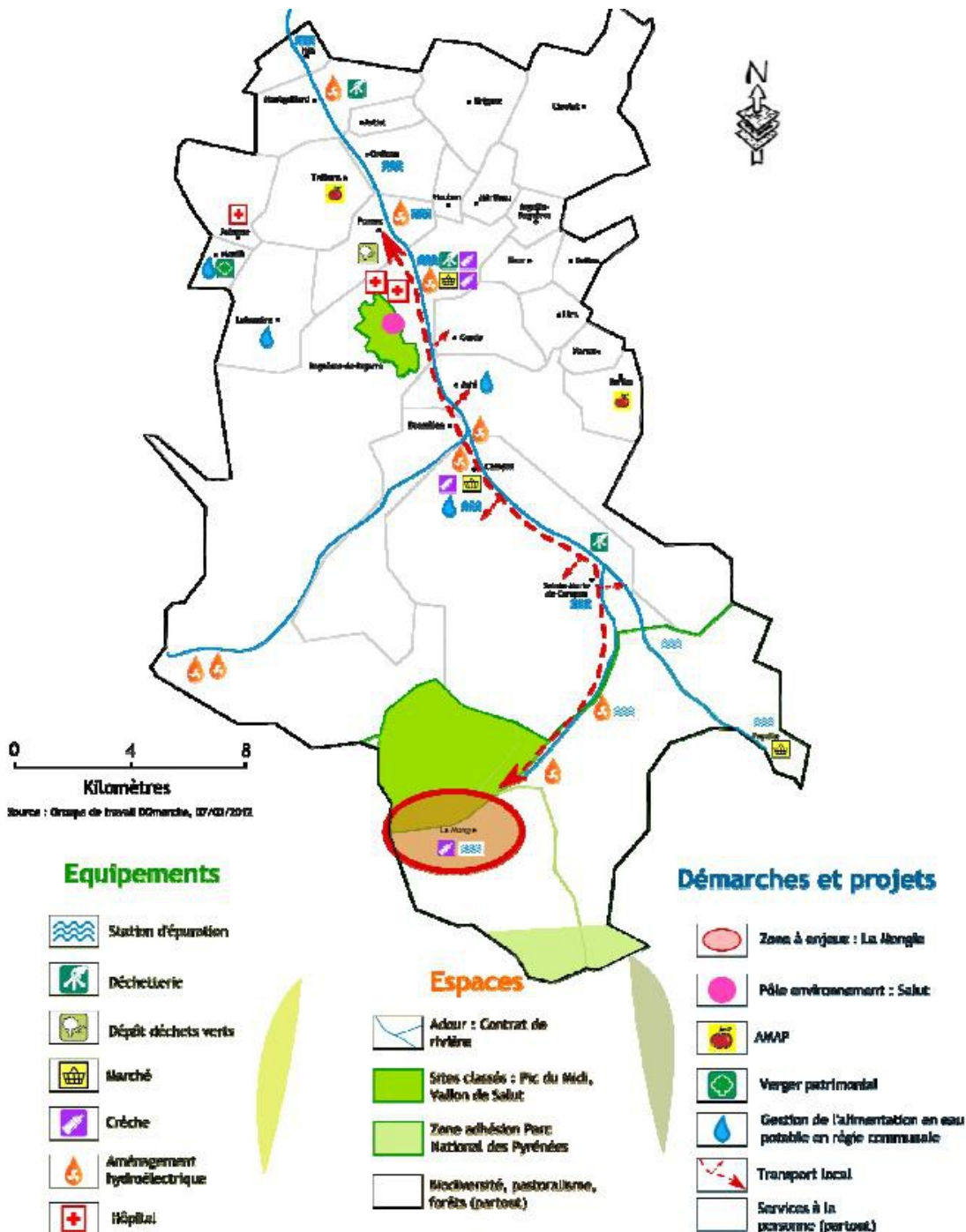
Quelques exemples

Paroles d'élus

Vidéo : Pourquoi la DDmarche, exemples d'actions phares...






Recensement des bonnes pratiques

Carte des bonnes pratiques de la communauté de communes de la Haute Bigorre







Exemple de carte des bonnes pratiques de développement durable

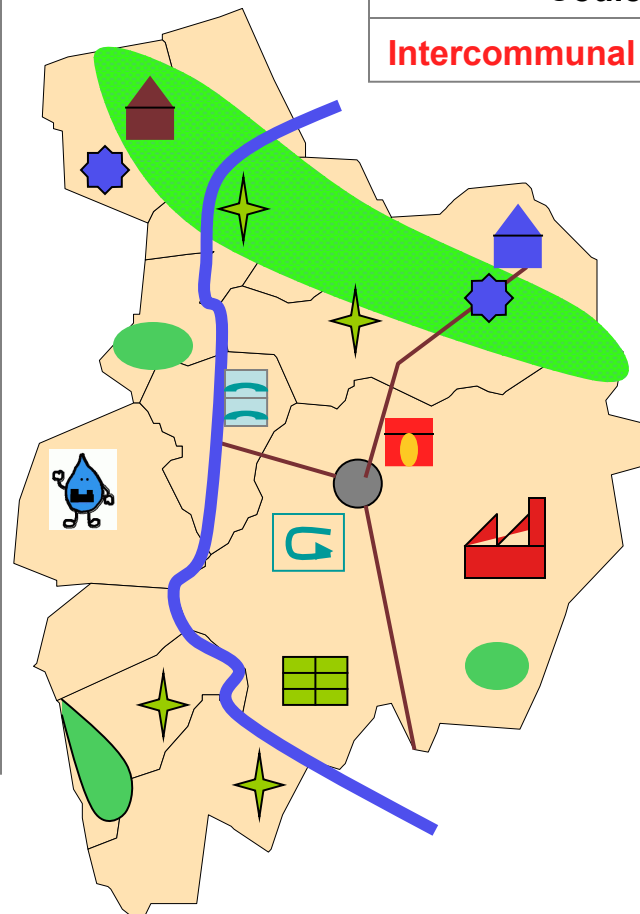
Equipements :

- Station d'épuration à macrophytes 
- Déchetterie recyclerie 
- Chaudière bois et réseau de chaleur 
- Base de loisir de la tille 
- Éco-site de la borie 






Espaces :

- Gestion forêt des 3 monts 
- Espaces naturels 
- Programme rivière 
- Réseau de sentiers (partout)
- Route des 3 monts et voie douce 

Couleurs des réalisations :		
Intercommunal	Communal	Privé



Démarches et projets

- AMAP 5 producteurs 
- Démarche paysage 
- Démarche paysage de la ZA du plateau 
- Projet jardin partagé 
- Economie eau 

Maquette des bonnes pratiques sur le bassin de Thau



Le territoire de Thau



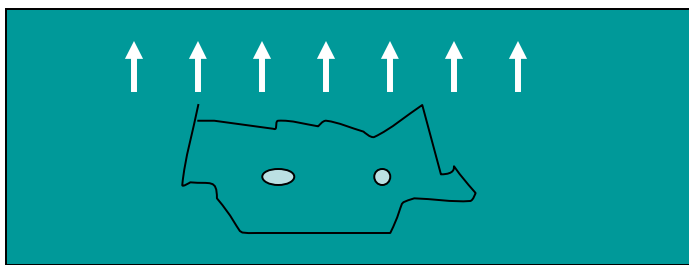
ACTIONS / BONNES PRATIQUES:

- 1: La gestion des déchets (containers enterrés/ achat d'une machine à compost)
- 2: Les Déchetteries
- 3: Réaménagement du lido de Sète à Marseillan
- 4: Logement social type Plagette Sète
- 5: STEP
- 6: JAM: Jardin Antique Méditerranéen
- 7: Fermes photovoltaïques
- 8: Pistes cyclables: cœur de ville Frontignan
- 9: Eco quartier (exemple des Pielles)
- 10: Brigades vertes (exemple CCNBT)
- 11: Épicerie sociale
- 12: ZAE
- 13: Assainissement: Gigean, Poussan, Bouzigues
- 14: Pistes cyclables (CG34 et communes)
- 15: Protection des espaces naturels
- 16: Dynamiser le commerce



2- Choix des défis de développement durable du territoire

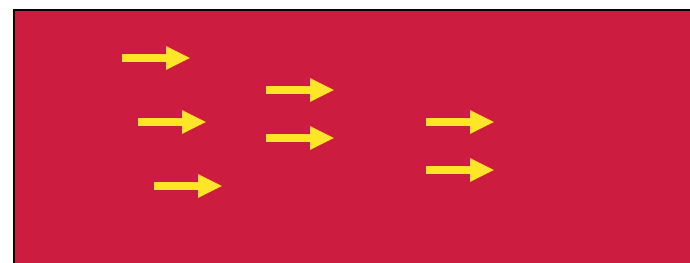
À partir des défis vécus et observés par les membres du groupe de pilotage



Et d'une comparaison avec les 9 défis du cadre national



Définition concertée de 3 à 10 défis de développement durable du territoire





Défis internationaux en matière de développement durable et de pauvreté dans le monde



Démographie, immigration, inclusion sociale



Santé publique, prévention et gestion des risques



Une consommation et une production durables



Société de la connaissance



Gouvernance



Changement climatique et énergies



Conservation et gestion durable de la biodiversité et des ressources naturelles



Transport et mobilité durables

Choix des défis DD du territoire

Les défis de développement durable de la communauté de communes du Pays de Pouzauges :

1. Développer des activités économiques équilibrées sur le territoire (emploi, logement) en les intégrant aux initiatives locales
2. Associer la population aux défis du territoire
3. Être attentif au lien social et à la solidarité
4. Mieux communiquer sur l'identité et les actions communautaires
5. Préserver et valoriser le cadre de vie (patrimoine, paysage)
6. Soutenir et valoriser la vie associative
7. Pérenniser un système de santé adapté aux besoins des habitants du territoire
8. Encourager aux économies d'énergie et favoriser les modes de déplacement économes en énergie
9. Impliquer les jeunes dans la vie du territoire

Autoévaluation de la communauté de communes au regard du DD

La grille d'autoévaluation et les priorités d'action de la cc Cère et Rance en Châtaigneraie

Grille d'autoévaluation - C.C. Cère et Rance - CPIE Haute Auvergne

Les Défis Développement Durable de Cère et Rance		1. Encourager le lien social et les solidarités	2. Développer la coopération inter-communale	3. Développer l'activité économique et l'accueil de nouvelles activités	4. Développer les énergies renouvelables et les économies d'énergie	5. Protéger la ressource en eau	6. Préserver et valoriser le patrimoine paysager et naturel	7. Eviter le désert médical	8. Initier les coopérations intercommunales (SCOT...)
Domaines d'actions									
Développement économique / Tourisme	A. Zone d'activités de l'Estandade								
	B. Entreprise SMSI								
	C. Ferme Pédagogique								
	D. Site du Moulin du Teil								
	E. Karting								
	F. Commerces de Proximité								
	G. Tourisme ALT...								
H. Aménagement de l'espace ZDE...									
I. Mise en valeur et protection de l'environnement Déchet, SPANC, Sentiers pédestres, Entretien des berges- Célé...									
J. Logement et cadre de vie Habitat-OPAH-, Foyer de vie...									
K. Développement culturel et sportif Gymnase, Soutien aux associations, Politique culturelle...									
L. Actions sociales en faveur de l'enfance et des personnes âgées RPE, Transport Scolaire, Soutien ADMR, Transport à la demande...									
M. Organisation, gouvernance du territoire et Fonctionnement interne de la C.C. Maison des services, NTIC, Communication de la C.C									

Légende

- Très bonne contribution
- Bonne contribution
- Contribution à améliorer
- Pas de contribution
- Contribution négative
- Sans objet

Exemple n°2 de grille d'autoévaluation

développement durable



	LES 5 DÉFIS DD DE L'AGGLOMÉRATION MAUBEUGE - VAL DE SAMBRE				
COMPÉTENCES	Sobriété énergétique	Ressources naturelles et paysagères	Empreinte écologique des transports	Bâtiments écologiques	DD dans les pratiques
Développement économique (parc d'activités)		Intégration des ouvrages 		Construction en cours 	Démarche PALME
Développement économique (tourisme)			Développement vélo route 	Rénovation HQE 	Communication Sensibilisation
Aménagement de l'espace (ZAC, écoquartier)			PDE, PDU 		
Équilibre social de l'habitat (PLH)					Sensibilisation
Assainissement (eaux usées et pluviales)					
Assainissement (cours d'eau)					
Fonctionnement interne		NA			Déchets

Bonne contribution
 Contribution à améliorer
 Pas de contribution
 NA Non applicable

Construction du plan d'action

Le premier plan d'action soumis au conseil communautaire de la cc du Pays de Pouzauges

Cibles	Actions à engager dès cette année	Actions inscrites pour les années suivantes
Impliquer les jeunes dans la vie du territoire	<ul style="list-style-type: none"> * Créer un conseil communautaire de jeunes * Créer une antenne locale de la maison départementale des adolescents et d'accompagnement à la parentalité 	<ul style="list-style-type: none"> *Mettre en place un espace de création artistique pour les jeunes
Favoriser les modes de déplacements économes en énergie	<ul style="list-style-type: none"> * Eduquer et sensibiliser sur les problématiques d'économie de transports *Implanter des nouveaux sites de covoiturage 	<ul style="list-style-type: none"> *Accompagner les entreprises vers une étude des flux de transport de leurs salariés. Optimiser leurs déplacements.
Encourager aux économies d'énergie	<ul style="list-style-type: none"> * Eduquer et sensibiliser sur les problématiques d'économie d'énergie. Mieux informer sur les dispositifs déjà en place et les développer. *Requestionner le ciblage des subventions déjà existantes. *Développer les diagnostics thermiques et accompagner les travaux. *S'engager dans une démarche commune économe d'éclairage public 	<ul style="list-style-type: none"> *Relancer la charte forestière et la filière bois (bois énergie et bois d'œuvre débouché économique). *Approfondir les potentialités de production d'énergie verte (méthanisation, éolien...) portées par des acteurs locaux.
Développer des activités économiques équilibrées en valorisant les initiatives locales	<ul style="list-style-type: none"> *Accompagner les porteurs de projets 	<ul style="list-style-type: none"> *Développer la vente directe et les liens producteurs - consommateurs

Actions : s'assurer que chacune des actions se déclenche effectivement

➔ Élu et techniciens référents pour chaque action

Groupe de pilotage : réfléchir à l'évolution de son rôle

➔ Intégration dans le fonctionnement communautaire



Processus d'amélioration continue en année 2

1- Evaluation des actions par les commissions ou les groupes actions

efficacité, impacts, propositions...

2- Autoévaluation année 2 par le groupe de pilotage

EXEMPLE DE GRILLE D'AUTOÉVALUATION EN ANNÉE 2

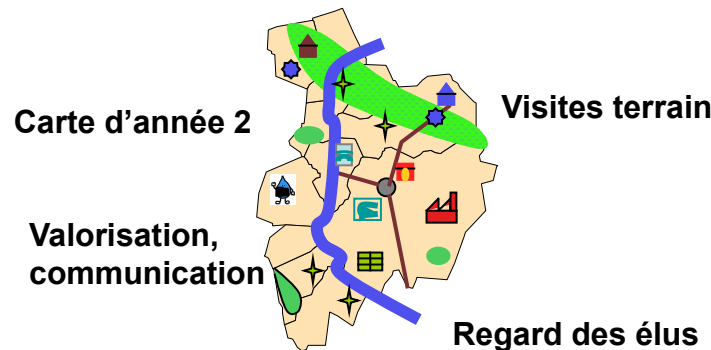
DÉFINITION DE L'INDICATEUR	DÉFIS DE DÉVELOPPEMENT					RÔLE DU TERRITOIRE				
	1. Lutte contre le changement climatique	2. Transition énergétique	3. Transition numérique	4. Transition démographique	5. Transition industrielle	1. Développement économique	2. Cohésion sociale	3. Transition numérique	4. Transition démographique	5. Transition industrielle
Indicateurs	▲	▲	▲	▲	▲	▲	▲	▲	▲	▲
Evénements de	▲	▲	▲	▲	▲	▲	▲	▲	▲	▲
Travaux	▲	▲	▲	▲	▲	▲	▲	▲	▲	▲
Activités	▲	▲	▲	▲	▲	▲	▲	▲	▲	▲
Initiatives	▲	▲	▲	▲	▲	▲	▲	▲	▲	▲
Actions	▲	▲	▲	▲	▲	▲	▲	▲	▲	▲
Opérations	▲	▲	▲	▲	▲	▲	▲	▲	▲	▲
Services	▲	▲	▲	▲	▲	▲	▲	▲	▲	▲
Produits	▲	▲	▲	▲	▲	▲	▲	▲	▲	▲
Services	▲	▲	▲	▲	▲	▲	▲	▲	▲	▲
Produits	▲	▲	▲	▲	▲	▲	▲	▲	▲	▲

Coloration signifie progression. Changement de symbole signifie progression plus importante.

3- Evaluation d'ensemble du plan d'action

pertinence, impacts, pilotage, méthode...

Compléments indispensables :



Plan d'action d'année 2



4- Ajustements

priorités, actions nouvelles ou à réorienter, méthodologie...

5- Concertation

avec les groupes actions, les partenaires, les acteurs concernés...

6- Validation par les élus

Paroles d'élus

**Vidéo : les apports de la DDmarche
Conseils des élus pour leurs pairs ...**

Avec la communauté de communes, faire du développement durable :

C'est **observer et écouter** ce qui se passe sur notre territoire et ailleurs.

C'est miser sur notre **intelligence collective** interne .

C'est définir ou relancer notre **projet communautaire**.

C'est gérer un plan **d'actions concrètes** et mobilisatrices.

C'est interroger les **défis** de développement durable du territoire pour **chacune de nos actions**

C'est améliorer le **fonctionnement communautaire** pour favoriser l'échange, la réflexion et la participation de tous.

C'est **évaluer chaque année** de manière simple, la mise en œuvre du projet communautaire, avec des visites et témoignages.

Et surtout, c'est **ne jamais cesser de progresser !**