

DREAL

PICARDIE

Le service régional du MEDDTL

*Une ambition....
des compétences,*

*au service du
développement durable
et
des territoires*



Ressources, territoires et habitats
Énergie et climat
Développement durable
Prévention des risques
Infrastructures, transports et mer

Présent
pour
l'avenir

La DREAL issue de la fusion DRE – DIREN – DRIRE

La DREAL a pour vocation de piloter, animer les politiques du

**Ministère de l'Ecologie, du Développement durable,
des Transports et du Logement**

*Des compétences réunies au service des politiques publiques du
développement durable, du logement et de la rénovation urbaine*

Pilotage régional du :



**Ressources,
territoires
et habitat**

**Énergie
et climat**

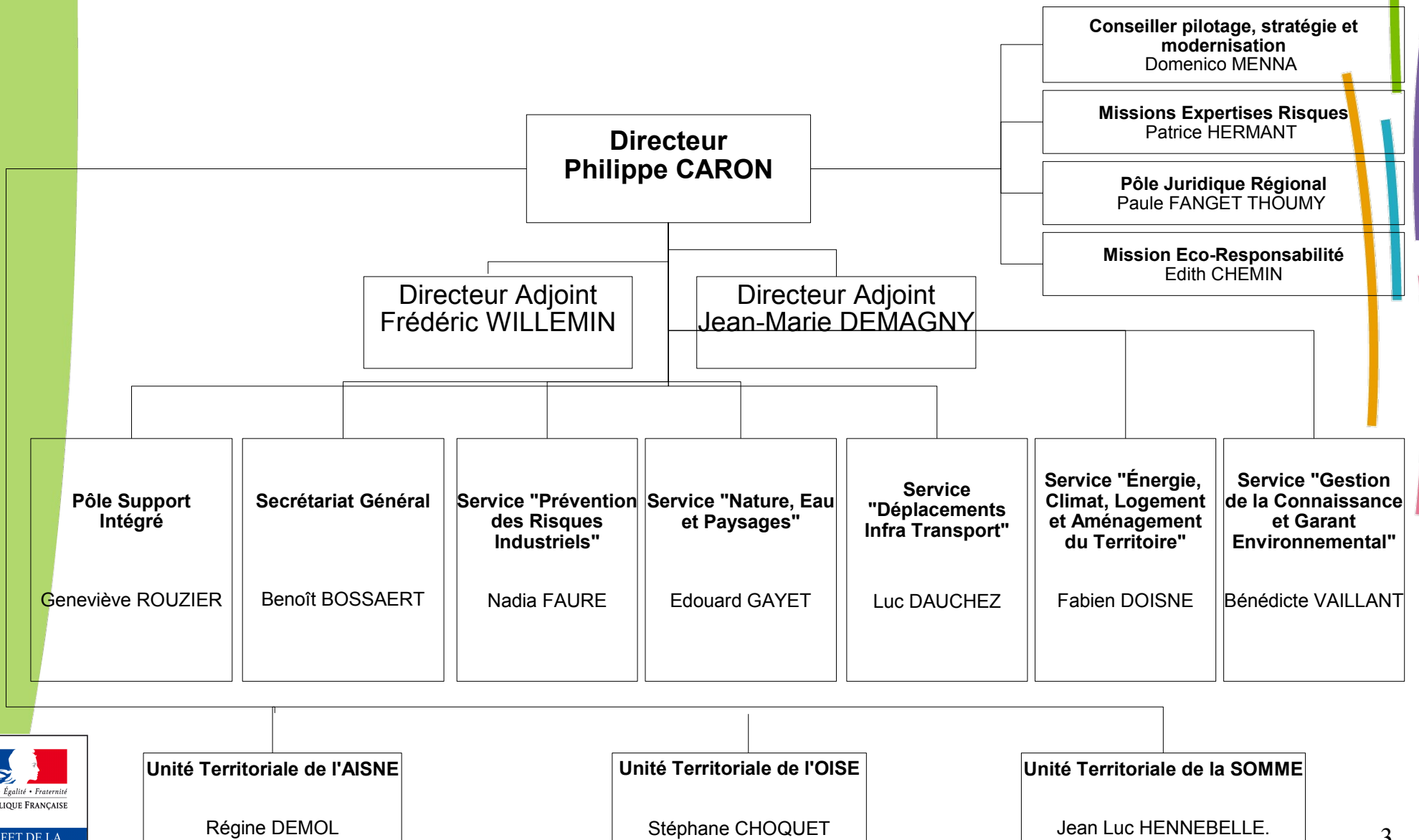
**Développement
durable**

**Prévention
des risques**

**Infrastructures,
transports et
mer**

autour de cinq pôles indissociables

Organisation :



Services ressources de l'Etat

- **DDT(M)** (dir. dpt^{ale} des territoires et de la mer) :
service urba, sce environnement (dont SPE)
S-CoT, PLU, plans déchet, risques naturels, PC, ZAC, loge^{nt}, loi sur l'eau, Natura 2000, SAGE
- **STAP** (sce territorial archi & patrimoine) : ABF
- **ARS** (agence régionale de la santé) :
sanitaire, captages d'eau potable (hospitalier)
- **DDPP** (dir.dpt^{ale} de la protection des populations
installations classées pour la protection de l'environnement (ICPE) agricoles (élevage...)

Services ressources de l'Etat

- **DREAL**

- **SNEP** (service Nature Eau Paysage) expert

- 03 22 82 90 60 – 03 22 82 90 69

- Natura 2000, faune/flore, paysage*

- « eau » (DCE, SDAGE, loi sur l'eau, qualité des eaux), risques naturels*

- **SECLAT** (service Energie Climat Logement Aménagement du Territoire) instructeur expert

- 03 22 82 25 40 – 03 22 82 25 05

- ZDE, réseaux électricité, gaz, déchets, habitat*

Services ressources de l'Etat

- SPRI (service Prévention Risques Industriels)

03 22 82 92 65 – 03 22 82 92 75

risques technologiques, sols pollués, carrières

- UT (unités territoriales 02, 60, 80) instructeur

Aisne Ssons 03 23 59 96 02 – St Qt 03 23 06 66 04

Oise 03 44 10 54 09 – **Somme** 03 22 38 32 05

ICPE industrie (dont avis Autorité Environ^{ale})

- SGCGE (service Gestion de la Connaissance et Garant Environnemental) *tous les avis AE plans/programmes/projets (sauf ICPE indus.)*

03 22 82 92 30 – 03 22 82 91 89

La DREAL, un service ressource

Courriels des services

...@developpement-durable.gouv.fr

snep.picardie@

seclat.picardie@

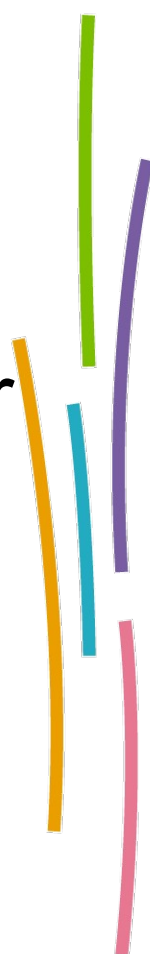
spri.picardie@

ut-aisne.dreal-picardie@

ut-oise.dreal-picardie@

ut-somme.dreal-picardie@

sgcge.picardie@



Siège de la DREAL Picardie :

56 rue Jules Barni
80040 Amiens cedex 1

Tél. : 03 22 82 25 09

Fax : 03 22 91 73 77

(site internet : picardie.developpement-durable.gouv.fr)

