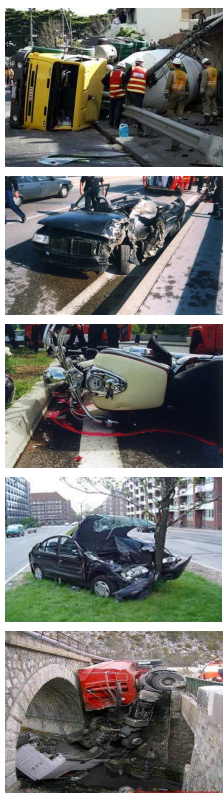


Les bulletins de la DREAL PICARDIE

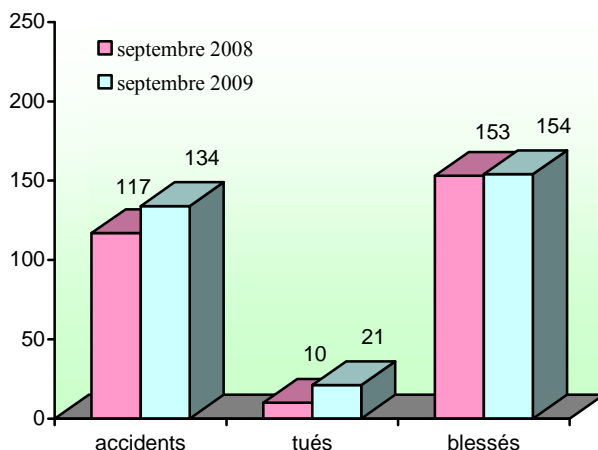
n° 14

octobre
2009

Baromètre de la Sécurité Routière du mois de septembre 2009



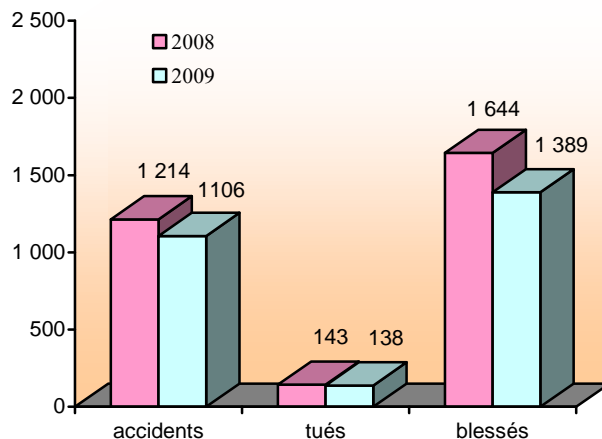
mois de septembre



Au mois de septembre, tous les indicateurs sont défavorables à la sécurité routière par rapport à la même période de 2008.

Picardie	accidents	tués	blessés
septembre 2008	117	10	153
septembre 2009	134	21	154
variation	+ 14,5 %	+ 110,0 %	+ 0,7 %

cumul de l'année

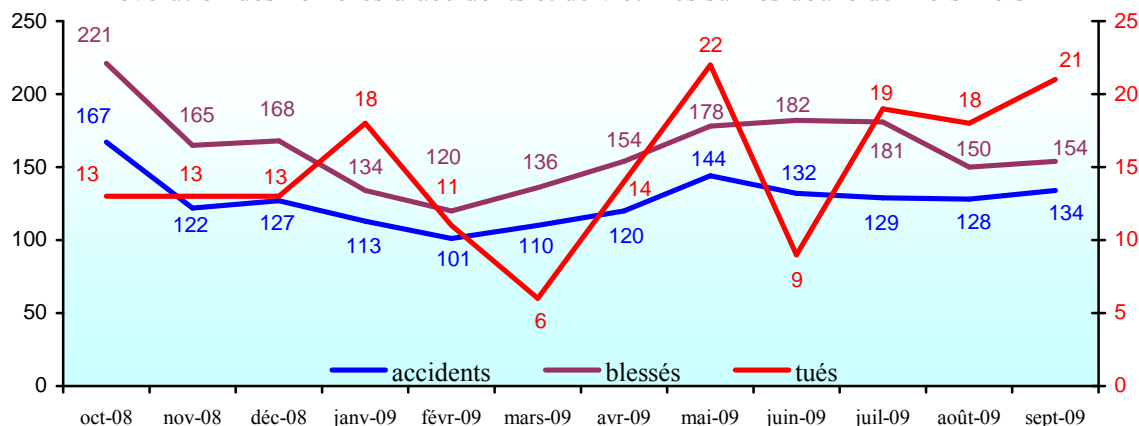


Depuis le début de l'année, le cumul des indicateurs reste à la baisse par rapport à 2008.

Picardie	accidents	tués	blessés
2008	1 214	143	1 644
2009	1 106	138	1 389
variation	- 8,9 %	- 3,5 %	- 15,5 %

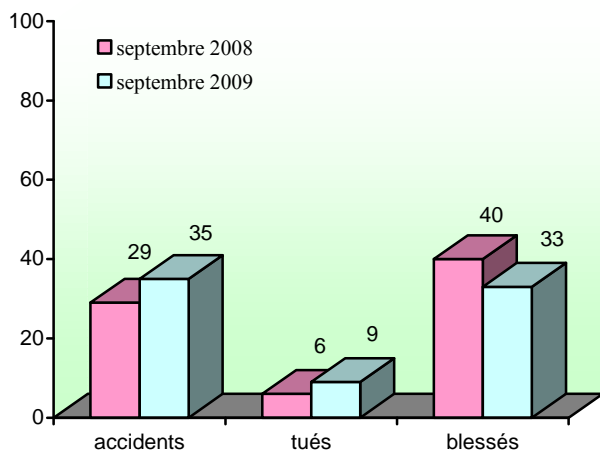
Observatoire
Régional
de Sécurité
Routière

évolution des nombres d'accidents et de victimes sur les douze derniers mois



Département de l'Aisne

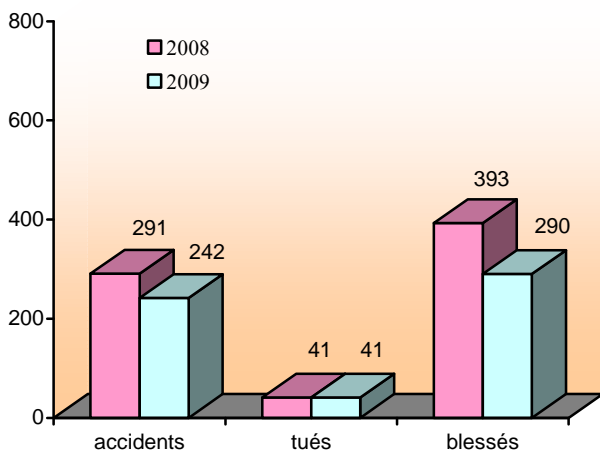
mois de septembre



Au mois de septembre, le nombre d'accidents et de tués est à la hausse par rapport à septembre 2008. Le nombre de blessés est à la baisse pour la même période.

Aisne	accidents	tués	blessés
septembre 2008	29	6	40
septembre 2009	35	9	33
variation	+20,7 %	+50,0 %	-17,5 %

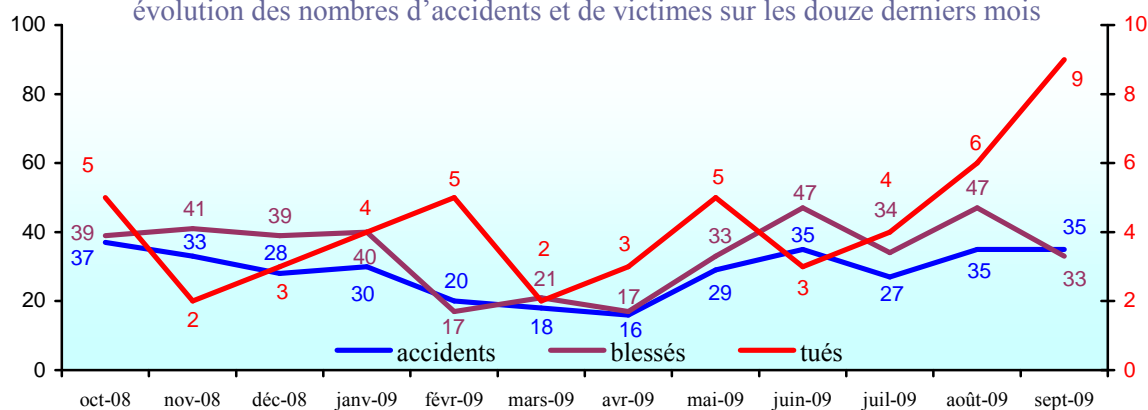
cumul de l'année



Depuis le début de l'année, l'évolution des indicateurs est favorable à la sécurité routière.

Aisne	accidents	tués	blessés
2008	291	41	393
2009	242	41	290
variation	-16,8 %	0,0 %	-26,2 %

évolution des nombres d'accidents et de victimes sur les douze derniers mois

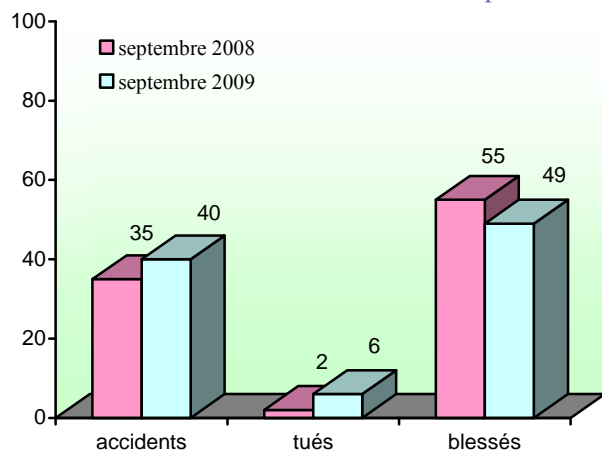


**SÉCURITÉ ROUTIÈRE
TOUS RESPONSABLES**



Département de l'Oise

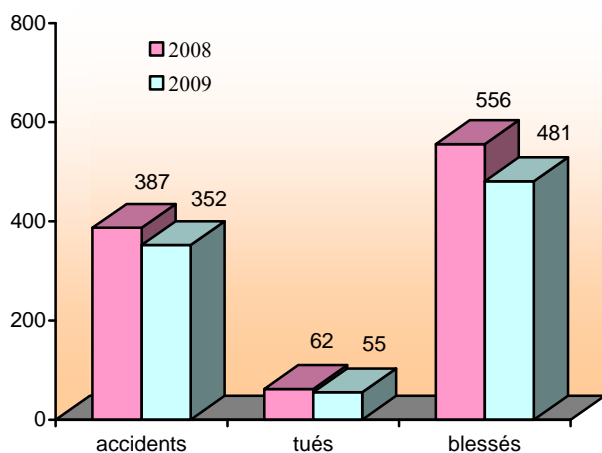
mois de septembre



Au mois de septembre, le nombre de tués est en forte hausse par rapport à la même période de 2008. Le nombre de blessés est à la baisse.

Oise	accidents	tués	blessés
septembre 2008	35	2	55
septembre 2009	40	6	49
variation	+ 14,3 %	+ 200,0 %	- 10,9 %

cumul de l'année

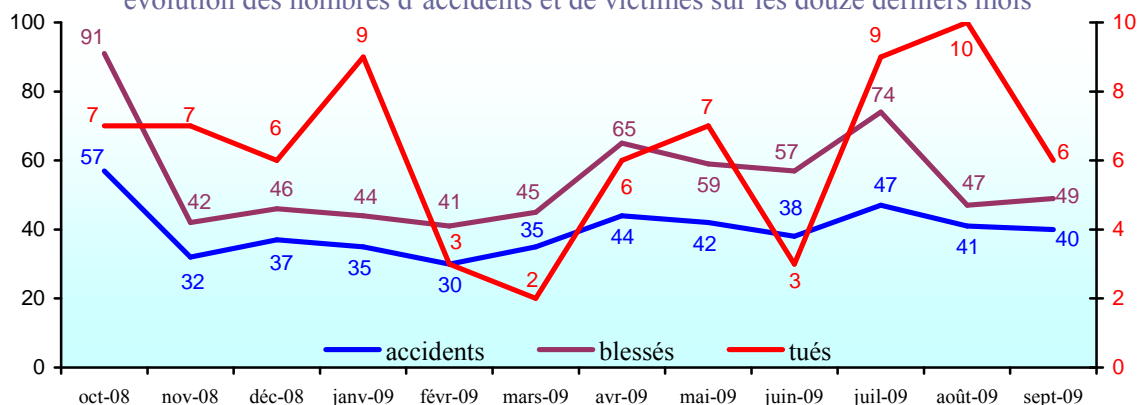


En cumul depuis le début de l'année, tous les indicateurs sont favorables à la sécurité routière.

Le nombre de tués diminue de 11,3 %.

Oise	accidents	tués	blessés
2008	387	62	556
2009	352	55	481
variation	- 9,0 %	- 11,3 %	- 13,5 %

évolution des nombres d'accidents et de victimes sur les douze derniers mois



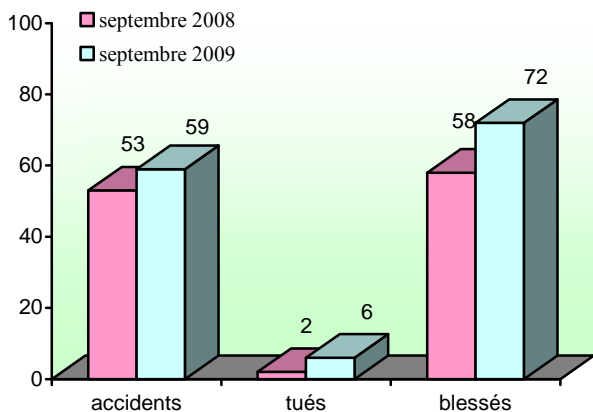
De janvier 2008 à décembre 2008, les données contenues dans cette brochure proviennent du fichier informatique national constitué par le Service d'Études Techniques des Routes et Autoroutes (S.E.T.R.A.) d'après les informations fournies localement par les forces de police, de gendarmerie et par les compagnies de CRS.

De janvier 2009 à septembre 2009, les données sont issues des remontées provisoires communiquées par les Observatoires Départementaux de Sécurité Routière.

Les pourcentages qui traduisent l'amélioration de la sécurité routière sont indiqués en vert. Ceux qui représentent l'insécurité routière en orange avec un seuil d'alerte en rouge à partir de 25%.

Département de la Somme

mois de septembre

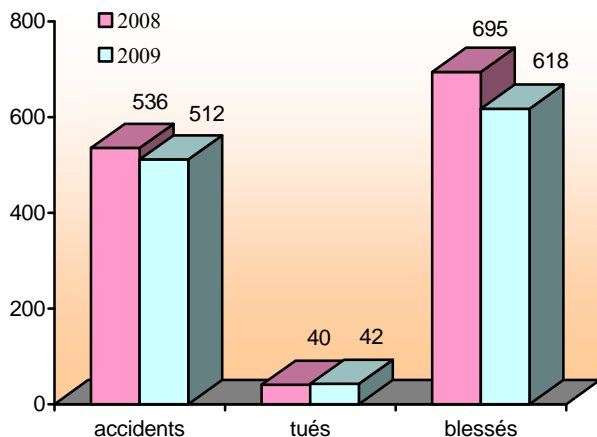


Au mois de septembre, tous les indicateurs de sécurité routière sont défavorables.

Le nombre de tués est en forte hausse.

Somme	accidents	tués	blessés
septembre 2008	53	2	58
septembre 2009	59	6	72
variation	+ 11,3 %	+ 200,0 %	+ 24,1 %

cumul de l'année

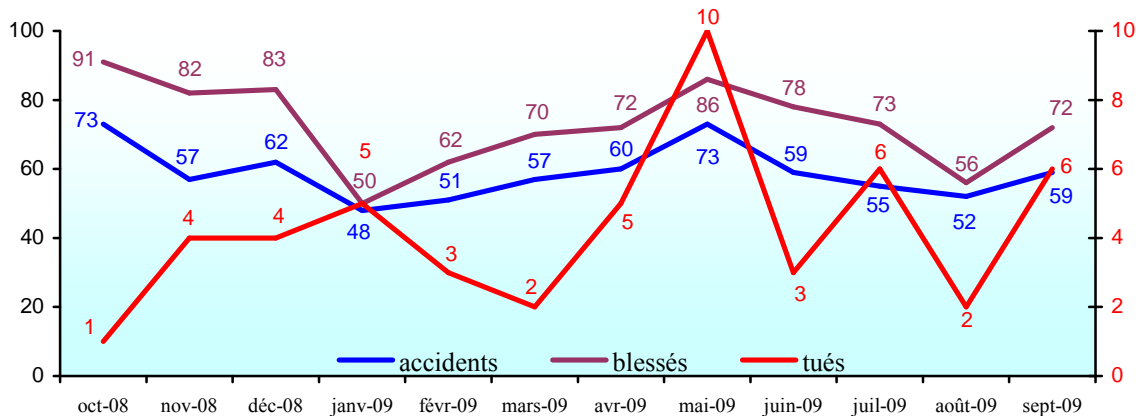


Au cumul de l'année, le nombre d'accidents et de blessés est à la baisse par rapport à la même époque de 2008.

Le nombre de tués est à la hausse

Somme	accidents	tués	blessés
2008	536	40	695
2009	512	42	618
variation	- 4,5 %	+ 5,0 %	- 11,1 %

évolution des nombres d'accidents et de victimes sur les douze derniers mois



Ressources, territoires, habitats et logement
Énergie et climat
Prévention des risques
Développement durable
Infrastructures, transports et mer

Présent pour l'avenir

Les bulletins de la DREAL Picardie

DREAL Picardie
56 rue Jules Barni
80040 AMIENS cedex 1
tél. : 03 22 82 25 00
fax : 03 22 91 73 77

Directeur de la publication :
Michel PIGNOL

courriel de la DREAL :
DREAL-Picardie@
developpement-durable.gouv.fr

ISSN : 2103-9798

Dépôt légal :
4ème trimestre 2009

IPNS

conception - réalisation :

DREAL Picardie
Observatoire Régional de Sécurité Routière

Didier SOYER
tél. : 03 22 82 25 97
fax : 03 22 82 25 90
didier.soyer@developpement-durable.gouv.fr

contact :

Christine BRUNEL
tél. : 03 22 82 25 96
christine.brunel@developpement-durable.gouv.fr

Didier Soyer
orsr-picardie@developpement-durable.gouv.fr

© copyright octobre 2009