

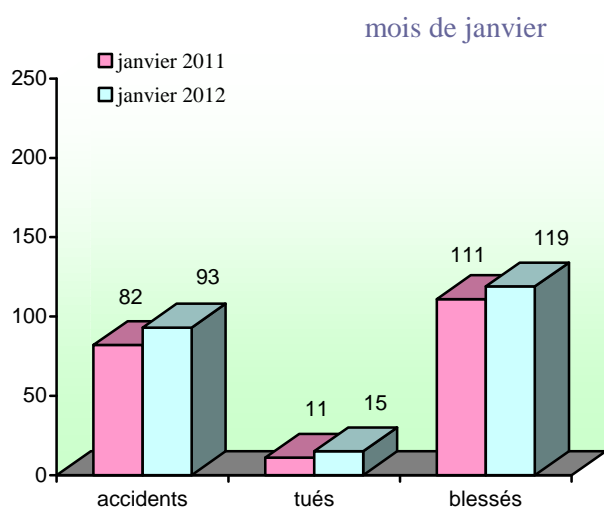
Baromètre de la Sécurité Routière du mois de janvier 2012

n° 78

février
2012

Les bulletins de la direction régionale de l'environnement, de l'aménagement et du logement de PICARDIE

Observatoire
Régional
de Sécurité
Routière



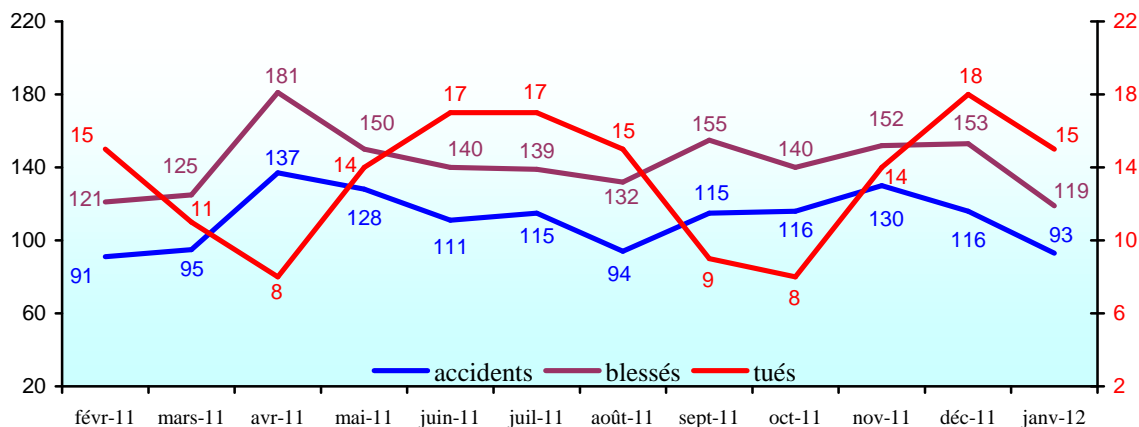
Au mois de janvier, tous les indicateurs de la sécurité routière sont défavorables par rapport à janvier 2011.

Le nombre de tués est en hausse.

Toutefois, une forte disparité est constatée selon les départements.

Picardie	accidents	tués	blessés
janvier 2011	82	11	111
janvier 2012	93	15	119
variation	+ 13,4 %	+ 36,4 %	+ 7,2 %

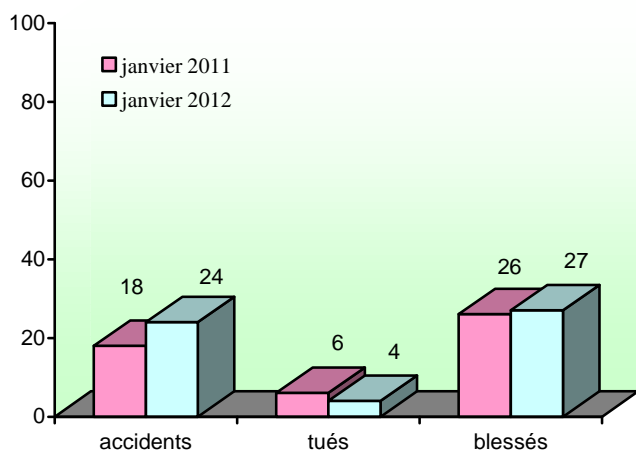
évolution des nombres d'accidents et de victimes sur les douze derniers mois



Les pourcentages qui traduisent l'amélioration de la sécurité routière sont indiqués en vert. Ceux qui représentent l'insécurité routière en orange avec un seuil d'alerte en rouge à partir de 25%.

Département de l'Aisne

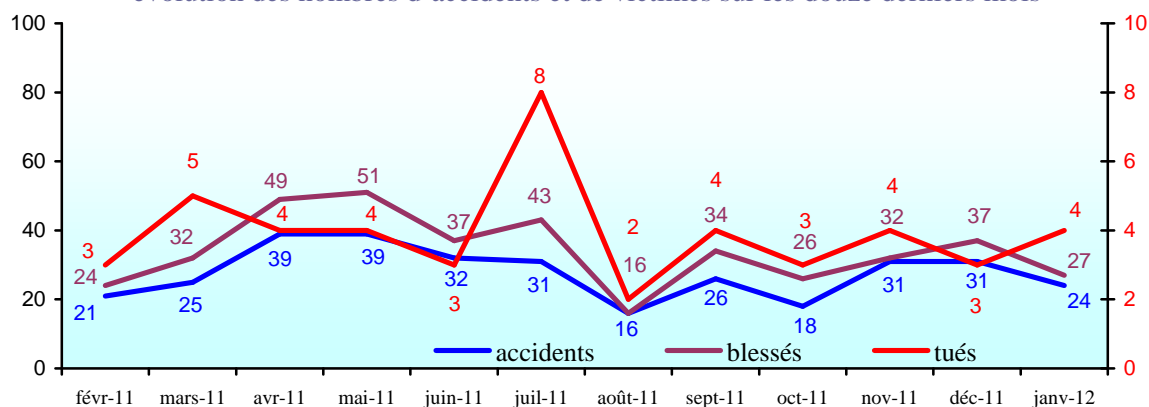
mois de janvier



Au mois de janvier, les nombres d'accidents et de blessés sont en hausse par rapport à janvier 2011. Le nombre de tués est en baisse.

Aisne	accidents	tués	blessés
janvier 2011	18	6	26
janvier 2012	24	4	27
variation	+33,3 %	-33,3 %	+3,8 %

évolution des nombres d'accidents et de victimes sur les douze derniers mois

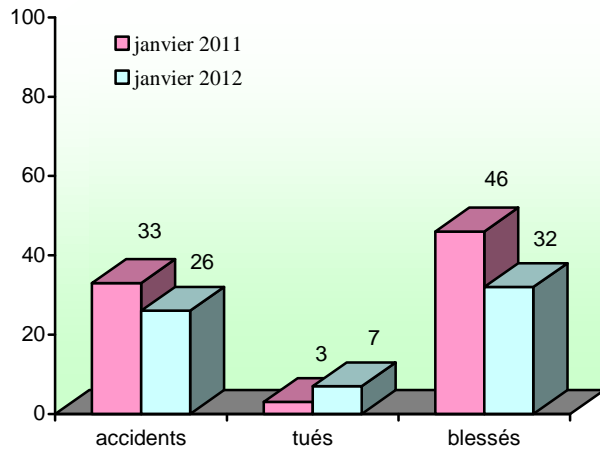


**SÉCURITÉ ROUTIÈRE
TOUS RESPONSABLES**



Département de l'Oise

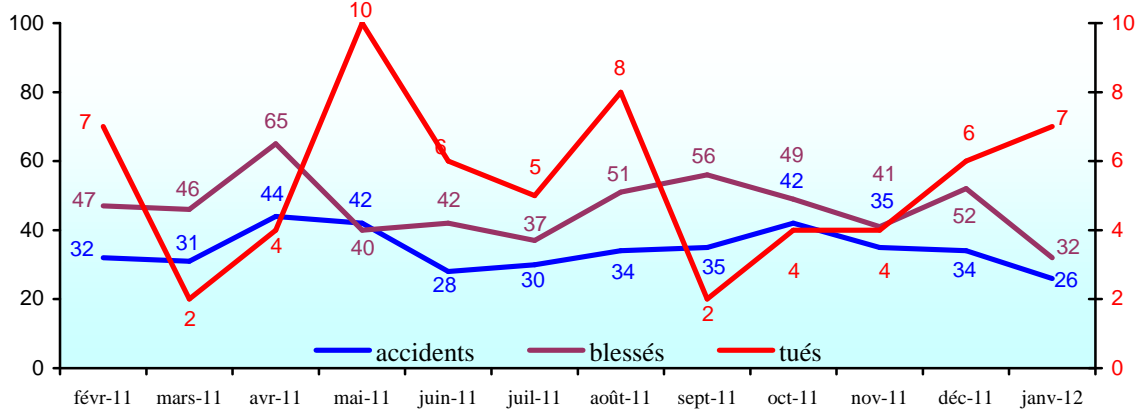
mois de janvier



Au mois de janvier, les nombres d'accidents et de blessés sont en baisse par rapport à janvier 2011. Le nombre de tués est en forte hausse.

Oise	accidents	tués	blessés
janvier 2011	33	3	46
janvier 2012	26	7	32
variation	- 21,2 %	+ 133,3 %	- 30,4 %

évolution des nombres d'accidents et de victimes sur les douze derniers mois

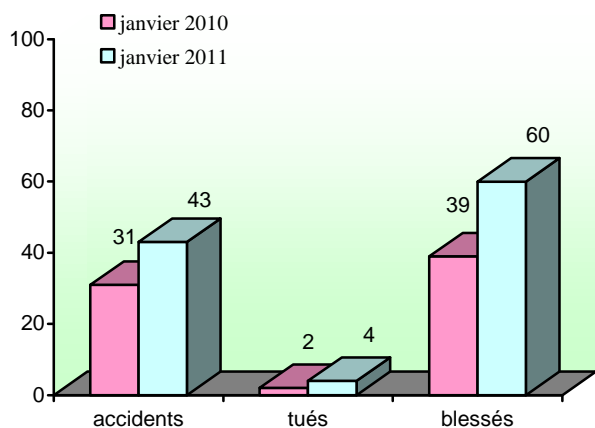


De janvier 2010 à août 2011, les données contenues dans ce bulletin sont les données publiées par les Observatoires Départementaux de Sécurité Routière sur « le portail accidents » du ministère.

De septembre 2011 à janvier 2012, les données sont issues des remontées provisoires communiquées par les Observatoires Départementaux de Sécurité Routière d'après les informations fournies localement par les forces de police, de gendarmerie et par les compagnies de CRS.

Département de la Somme

mois de janvier

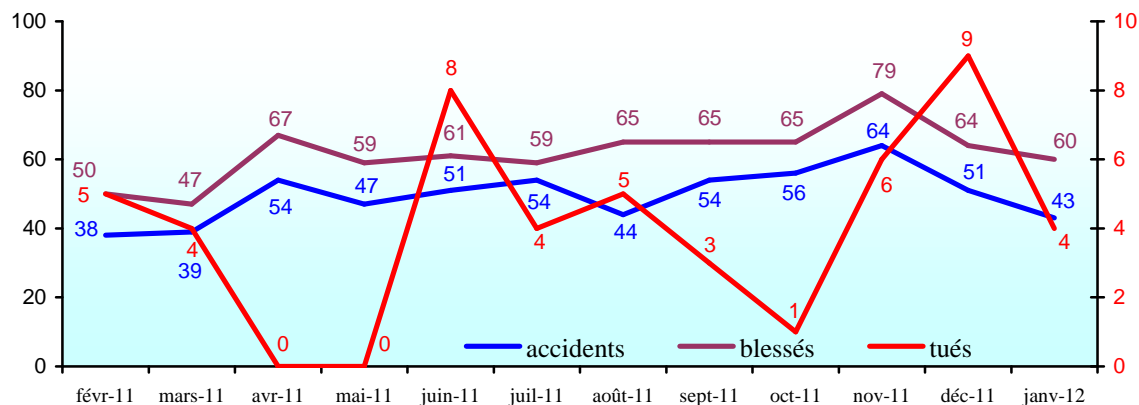


Au mois de janvier, tous les indicateurs de la sécurité routière sont défavorables par rapport à janvier 2011.

Somme	accidents	tués	blessés
janvier 2011	31	2	39
janvier 2012	43	4	60
Variation	+ 38,7 %	+ 100,0 %	+ 53,8 %

**SÉCURITÉ ROUTIÈRE
TOUS RESPONSABLES**

évolution des nombres d'accidents et de victimes sur les douze derniers mois



Les bulletins de la DREAL Picardie

DREAL Picardie
56 rue Jules Barni
80040 AMIENS cedex 1
tél. : 03 22 82 25 00
fax : 03 22 91 73 77

Directeur de la publication :
Philippe CARON

courriel de la DREAL :
DREAL-Picardie@
developpement-durable.gouv.fr

ISSN : 2103-9798

Dépôt légal :
1^{er} trimestre 2012

IPNS

conception - réalisation :

DREAL Picardie
Observatoire Régional de Sécurité Routière

Didier SOYER
tél. : 03 22 82 25 97
fax : 03 22 82 25 90
didier.soyer@developpement-durable.gouv.fr

contact :

Christine BRUNEL
tél. : 03 22 82 25 96
christine.brunel@developpement-durable.gouv.fr

Didier SOYER
orsr-picardie@developpement-durable.gouv.fr

© copyright février 2012

www.picardie.developpement-durable.gouv.fr