

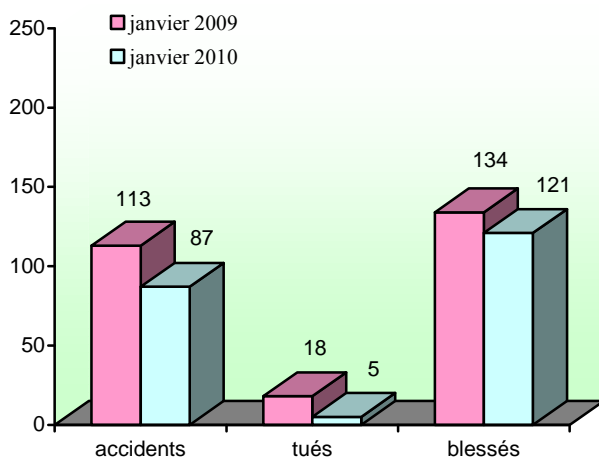
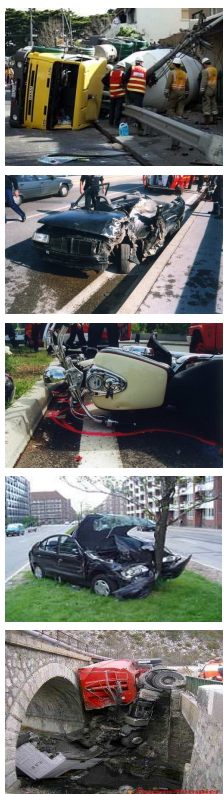
Les bulletins de la DREAL PICARDIE

n° 22

février
2010

Baromètre de la Sécurité Routière du mois de janvier 2010

mois de janvier

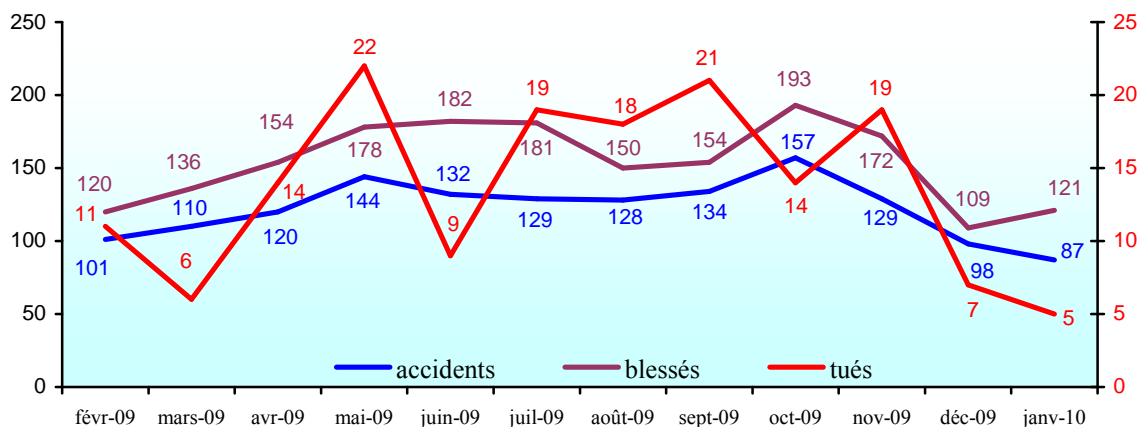


Au mois de janvier, tous les indicateurs sont favorables à la sécurité routière en Picardie par rapport à la même période de 2009. Le nombre de tués est à la baisse de 72 %.

Picardie	accidents	tués	blessés
janvier 2009	113	18	134
janvier 2010	87	5	121
variation	-23,0 %	-72,2 %	-9,7 %

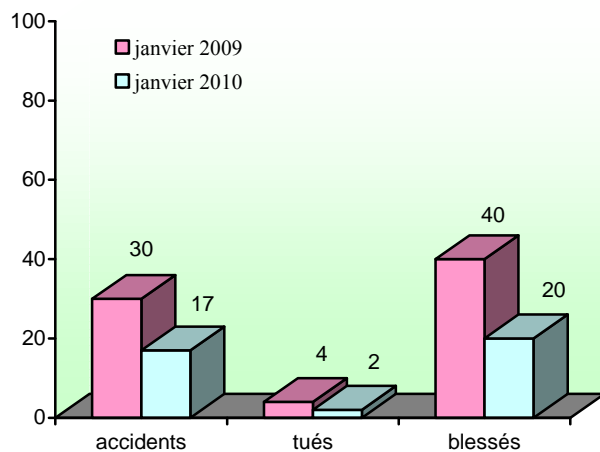
Observatoire Régional de Sécurité Routière

évolution des nombres d'accidents et de victimes sur les douze derniers mois



Département de l'Aisne

mois de janvier

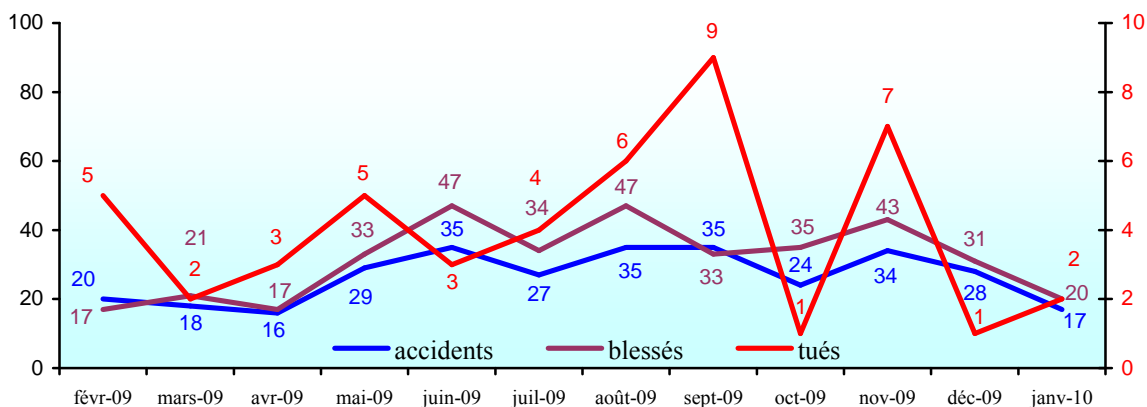


Au mois de janvier, tous les indicateurs sont favorables à la sécurité routière.

Les nombres de tués et de blessés sont divisés par 2.

Aisne	accidents	tués	blessés
janvier 2009	30	4	40
janvier 2010	17	2	20
variation	-43,3 %	-50,0 %	-50,0 %

évolution des nombres d'accidents et de victimes sur les douze derniers mois

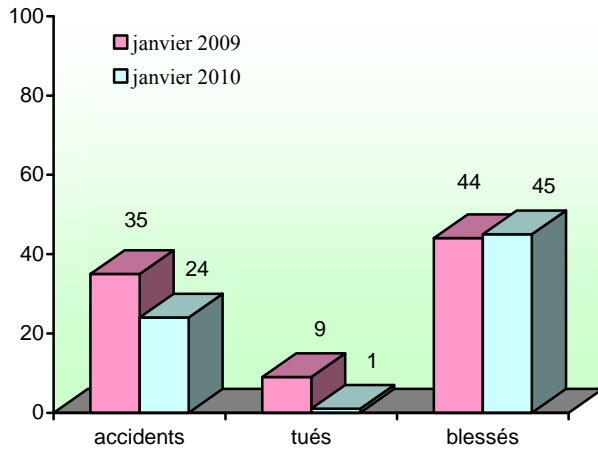


**SÉCURITÉ ROUTIÈRE
TOUS RESPONSABLES**



Département de l'Oise

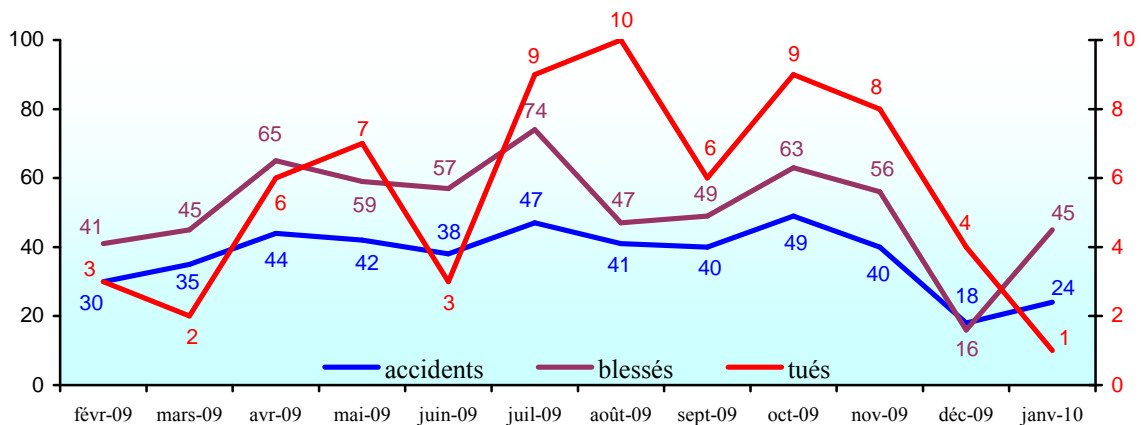
mois de janvier



Au mois de janvier, le nombre d'accidents corporels diminue d'1/3 et le nombre de tués de 89 %. Le nombre de blessés est en légère augmentation.

Oise	accidents	tués	blessés
janvier 2009	35	9	44
janvier 2010	24	1	45
variation	-31,4 %	-88,9 %	+2,3 %

évolution des nombres d'accidents et de victimes sur les douze derniers mois



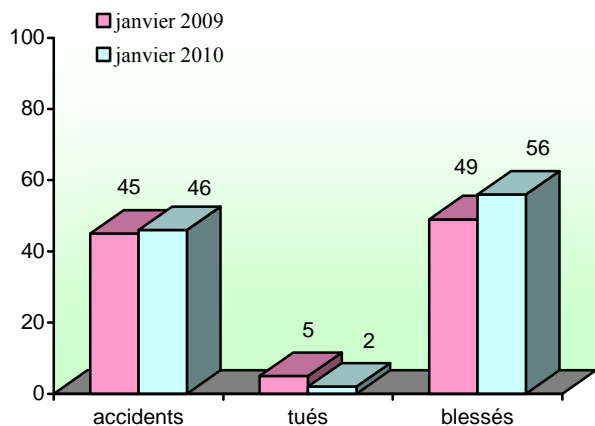
De janvier 2009 à décembre 2009, les données contenues dans cette brochure proviennent du fichier informatique national constitué par le Service d'Études Techniques des Routes et Autoroutes (S.E.T.R.A.) d'après les informations fournies localement par les forces de police, de gendarmerie et par les compagnies de CRS.

Pour janvier 2010, les données sont issues des remontées provisoires communiquées par les Observatoires Départementaux de Sécurité Routière.

Les pourcentages qui traduisent l'amélioration de la sécurité routière sont indiqués en vert. Ceux qui représentent l'insécurité routière en orange avec un seuil d'alerte en rouge à partir de 25%.

Département de la Somme

mois de janvier



Au mois de janvier, le nombre de tués diminue de 60 % par rapport à au même mois de 2009.

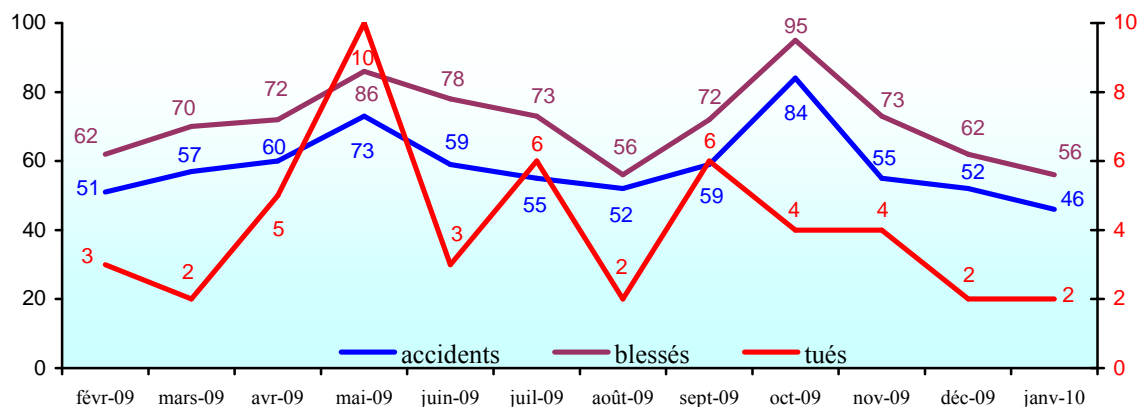
Les nombres d'accidents et de blessés sont à la hausse.

Somme	accidents	tués	blessés
janvier 2009	45	5	49
janvier 2010	46	2	56
variation	+2,2 %	-60,0 %	+14,3 %

Ressources, territoires, habitats et logement
 Énergie et climat Développement durable
 Prévention des risques Infrastructures, transports et mer

Présent pour l'avenir

évolution des nombres d'accidents et de victimes sur les douze derniers mois



Les bulletins de la DREAL Picardie

DREAL Picardie
 56 rue Jules Barni
 80040 AMIENS cedex 1
 tél. : 03 22 82 25 00
 fax : 03 22 91 73 77

Directeur de la publication :
 Michel PIGNOL

courriel de la DREAL :
 DREAL-Picardie@developpement-durable.gouv.fr

ISSN : 2103-9798

Dépôt légal :
 1er trimestre 2010

IPNS

conception - réalisation :

DREAL Picardie
 Observatoire Régional de Sécurité Routière

Didier SOYER
 tél. : 03 22 82 25 97
 fax : 03 22 82 25 90
 didier.soyer@developpement-durable.gouv.fr

contact :

Christine BRUNEL
 tél. : 03 22 82 25 96
 christine.brunel@developpement-durable.gouv.fr

Didier Soyer
 orsr-picardie@developpement-durable.gouv.fr

© copyright février 2010