

# Baromètre de la Sécurité Routière du mois de décembre 2011

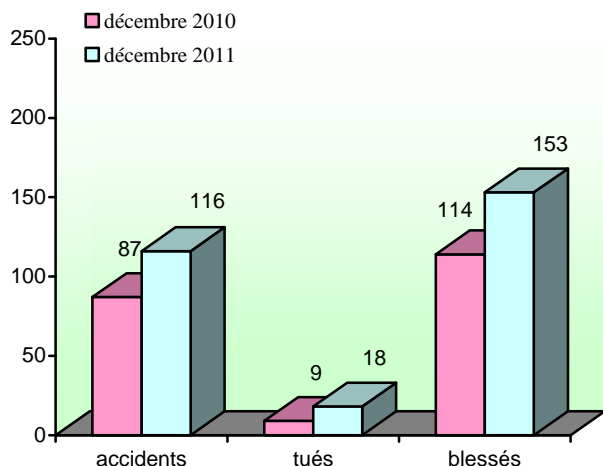
n° 76

janvier  
2012

Les bulletins de la direction régionale de l'environnement, de l'aménagement et du logement de PICARDIE

Observatoire  
Régional  
de Sécurité  
Routière

mois de décembre

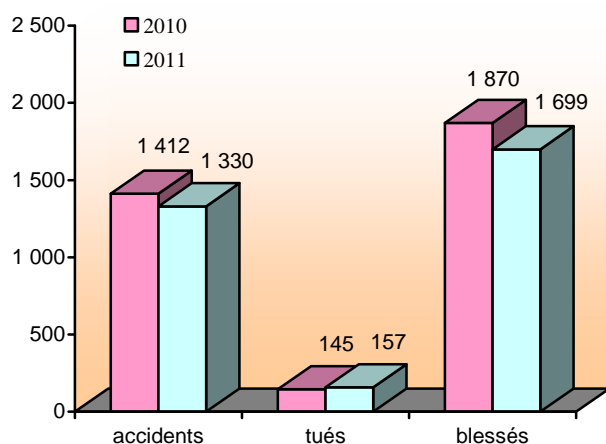


Au mois de décembre, tous les indicateurs de la sécurité routière sont défavorables par rapport à décembre 2010.

Le nombre de tués est en forte hausse.

| Picardie      | accidents | tués      | blessés  |
|---------------|-----------|-----------|----------|
| décembre 2010 | 87        | 9         | 114      |
| décembre 2011 | 116       | 18        | 153      |
| variation     | + 33,3 %  | + 100,0 % | + 34,2 % |

cumul de l'année



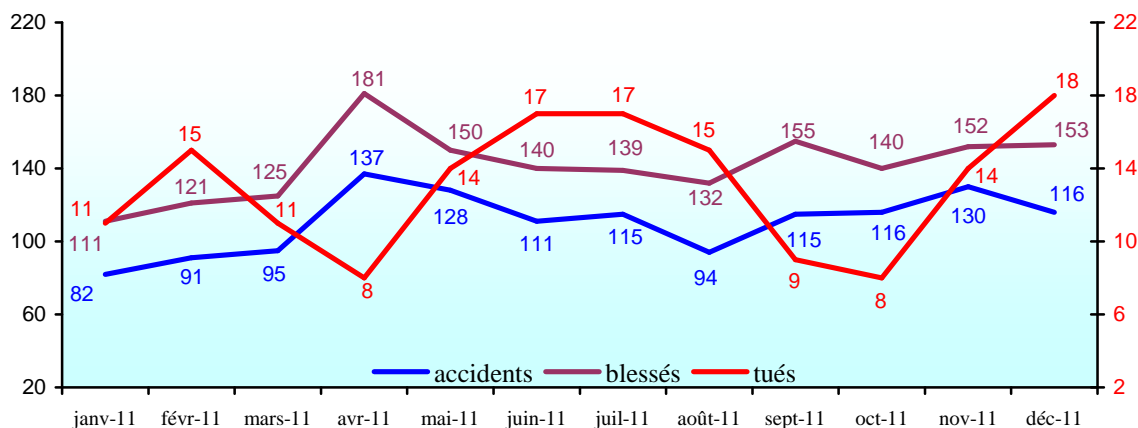
Pour l'année 2011, les cumuls des nombres des accidents et blessés sont en diminution.

Seul le nombre de tués est en augmentation.

Toutefois, une forte disparité est constatée selon les départements.

| Picardie  | accidents | tués    | blessés |
|-----------|-----------|---------|---------|
| 2010      | 1 412     | 145     | 1 870   |
| 2011      | 1 330     | 157     | 1 699   |
| variation | - 5,8 %   | + 8,3 % | - 9,1 % |

évolution des nombres d'accidents et de victimes sur les douze derniers mois

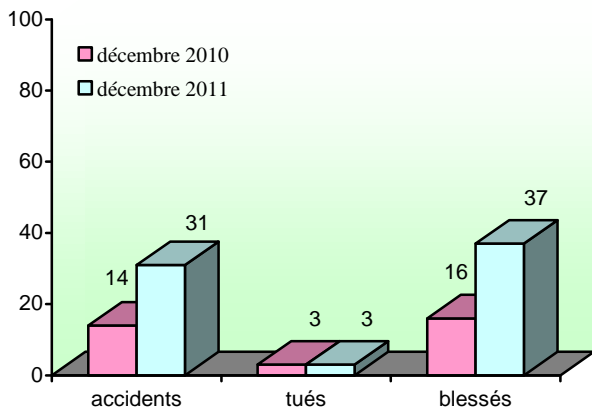


Les pourcentages qui traduisent l'amélioration de la sécurité routière sont indiqués en vert. Ceux qui représentent l'insécurité routière en orange avec un seuil d'alerte en rouge à partir de 25%.



# Département de l'Aisne

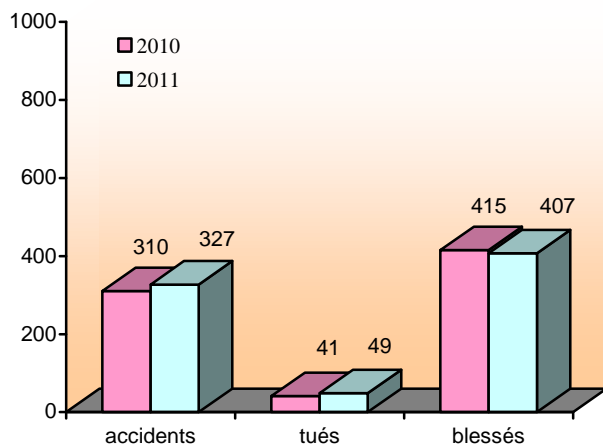
mois de décembre



**Au mois de décembre**, les nombres d'accidents et de blessés sont en forte hausse par rapport à décembre 2010. Le nombre de tués est identique.

| Aisne         | accidents | tués  | blessés   |
|---------------|-----------|-------|-----------|
| décembre 2010 | 14        | 3     | 16        |
| décembre 2011 | 31        | 3     | 37        |
| variation     | + 121,4 % | 0,0 % | + 131,3 % |

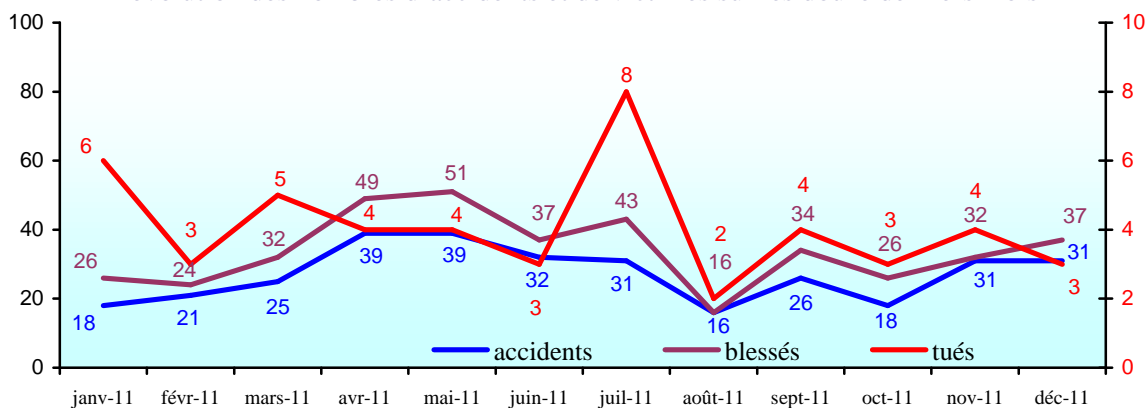
cumul de l'année



**Pour l'année 2011**, seul le nombre de blessés est en diminution par rapport à la même période de 2010. Les nombres d'accidents et de tués sont en augmentation.

| Aisne     | accidents | tués     | blessés |
|-----------|-----------|----------|---------|
| 2010      | 310       | 41       | 415     |
| 2011      | 327       | 49       | 407     |
| variation | + 5,5 %   | + 19,5 % | - 1,9 % |

évolution des nombres d'accidents et de victimes sur les douze derniers mois

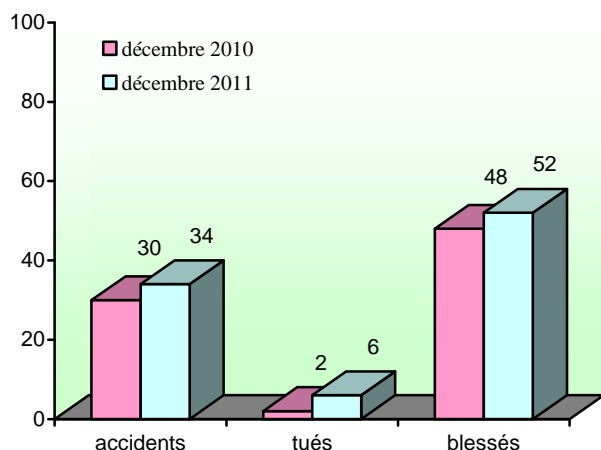


**SÉCURITÉ ROUTIÈRE  
TOUS RESPONSABLES**



# Département de l'Oise

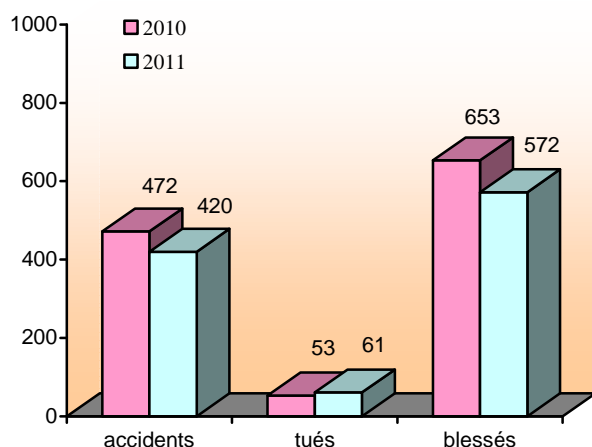
mois de décembre



**Au mois de décembre**, tous les indicateurs de la sécurité routière sont défavorables par rapport à décembre 2010.

| Oise          | accidents | tués      | blessés |
|---------------|-----------|-----------|---------|
| décembre 2010 | 30        | 2         | 48      |
| décembre 2011 | 34        | 6         | 52      |
| variation     | + 13,3 %  | + 200,0 % | + 8,3 % |

cumul de l'année

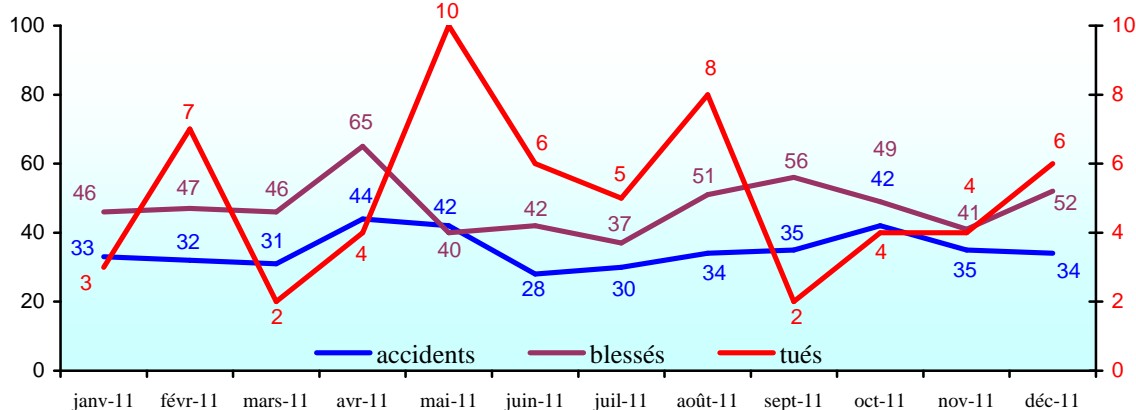


**Pour l'année 2011**, les cumuls des nombres d'accidents et de blessés sont en diminution par rapport à la même période de 2010.

Le nombre de tués est en augmentation.

| Oise      | accidents | tués     | blessés  |
|-----------|-----------|----------|----------|
| 2010      | 472       | 53       | 653      |
| 2011      | 420       | 61       | 572      |
| variation | - 11,0 %  | + 15,1 % | - 12,4 % |

évolution des nombres d'accidents et de victimes sur les douze derniers mois

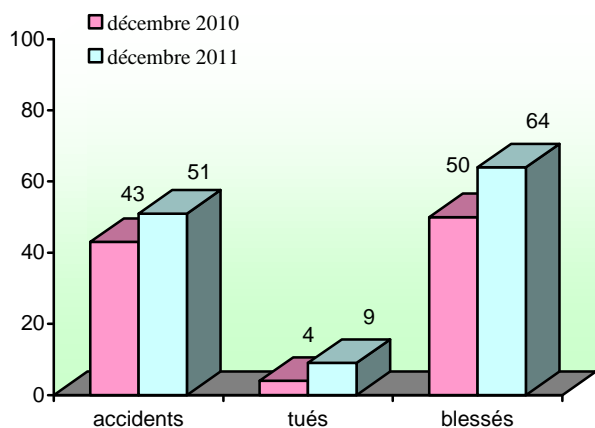


De septembre 2010 à juillet 2011, les données contenues dans ce bulletin sont les données publiées par les Observatoires Départementaux de Sécurité Routière sur « le portail accidents » du ministère.

De août 2011 à décembre 2011, les données sont issues des remontées provisoires communiquées par les Observatoires Départementaux de Sécurité Routière d'après les informations fournies localement par les forces de police, de gendarmerie et par les compagnies de CRS.

# Département de la Somme

mois de décembre



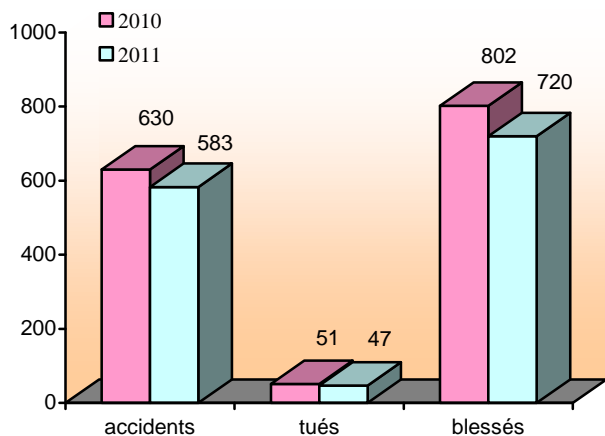
**Au mois de décembre**, tous les indicateurs de la sécurité routière sont défavorables par rapport à décembre 2010.

Le nombre de tués est en forte hausse.

| Somme         | accidents | tués      | blessés  |
|---------------|-----------|-----------|----------|
| décembre 2010 | 43        | 4         | 50       |
| décembre 2011 | 51        | 9         | 64       |
| Variation     | + 18,6 %  | + 125,0 % | + 28,0 % |

**SÉCURITÉ ROUTIÈRE  
TOUS RESPONSABLES**

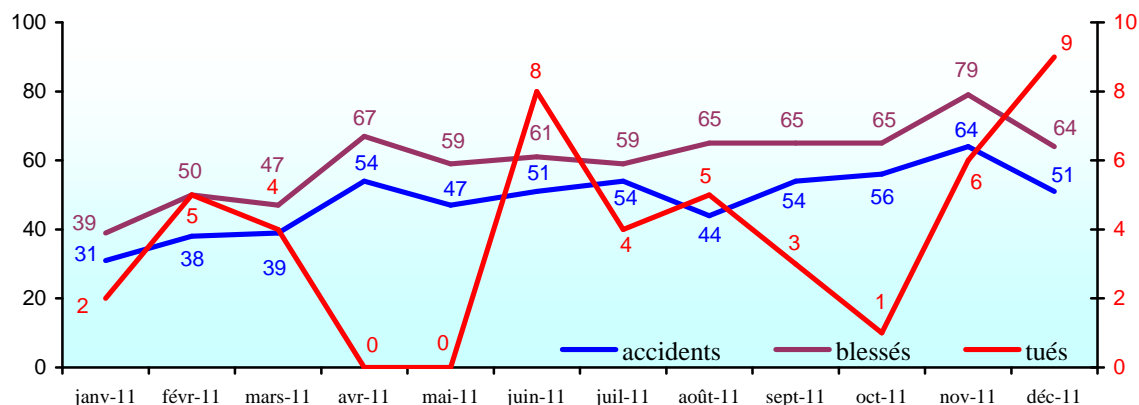
cumul de l'année



**Pour l'année 2011**, tous les cumuls des indicateurs de la sécurité routière sont en diminution par rapport à la même période de 2010.

| Somme     | accidents | tués    | blessés  |
|-----------|-----------|---------|----------|
| 2010      | 630       | 51      | 802      |
| 2011      | 583       | 47      | 720      |
| variation | - 7,5 %   | - 7,8 % | - 10,2 % |

évolution des nombres d'accidents et de victimes sur les douze derniers mois



conception - réalisation :

**DREAL Picardie**  
Observatoire Régional de Sécurité Routière

**Didier SOYER**  
tél. : 03 22 82 25 97  
fax : 03 22 82 25 90  
didier.soyer@developpement-durable.gov.fr

contact :

**Christine BRUNEL**  
tél. : 03 22 82 25 96  
christine.brunel@developpement-durable.gov.fr

**Didier SOYER**  
orsr-picardie@developpement-durable.gov.fr

© copyright janvier 2012

Les bulletins de la  
DREAL Picardie

**DREAL Picardie**  
56 rue Jules Barni  
80040 AMIENS cedex 1  
tél. : 03 22 82 25 00  
fax : 03 22 91 73 77

**Directeur de la publication :**  
Philippe CARON

courriel de la DREAL :  
DREAL-Picardie@  
developpement-durable.gov.fr

ISSN : 2103-9798

**Dépôt légal :**  
1<sup>er</sup> trimestre 2012

IPNS

www.picardie.developpement-durable.gov.fr