

# Directive « Inondation »

## Territoires à risque important d'inondation d'Amiens et d'Abbeville

Mardi 8 octobre 2013



MINISTÈRE  
DE L'ÉGALITÉ  
DES TERRITOIRES  
ET DU LOGEMENT

MINISTÈRE  
DE L'ÉCOLOGIE,  
DU DÉVELOPPEMENT  
DURABLE  
ET DE L'ÉNERGIE

Ministère de l'Écologie, du Développement Durable et de l'Énergie  
Ministère de l'Égalité des Territoires et du Logement

# Présentation

- **Rappel sur la Directive Inondation**
  
- **Cartographie**
  - Enjeux
  - Aléas
  - Risques
  - Calendrier
  
- **Stratégie**
  
- **Actions menées par l'AMEVA**



Liberté • Égalité • Fraternité  
RÉPUBLIQUE FRANÇAISE

MINISTÈRE  
DE L'ÉGALITÉ  
DES TERRITOIRES  
ET DU LOGEMENT

MINISTÈRE  
DE L'ÉCOLOGIE,  
DU DÉVELOPPEMENT  
DURABLE  
ET DE L'ÉNERGIE

# Les fondements de la Directive Inondation

## Article premier de la directive 2007/60/CE du 23 octobre 2007

« Établir un cadre pour l'évaluation et la gestion des risques d'inondation, qui vise à **réduire les conséquences négatives** pour la santé humaine, l'environnement, le patrimoine culturel et l'activité économique associées aux inondations dans la Communauté. »

### Pour quels objectifs ?

- Initier un processus de reconnaissance du risque, **partagé**
- Introduire la notion d'événements **extrêmes** (crue de faible probabilité), au delà de la crue centennale
- Permettre une appréciation préliminaire du risque, ainsi qu'une capitalisation de la connaissance, tout en donnant du recul avec un objectif d'amélioration continue

### Réduire les dommages sur :

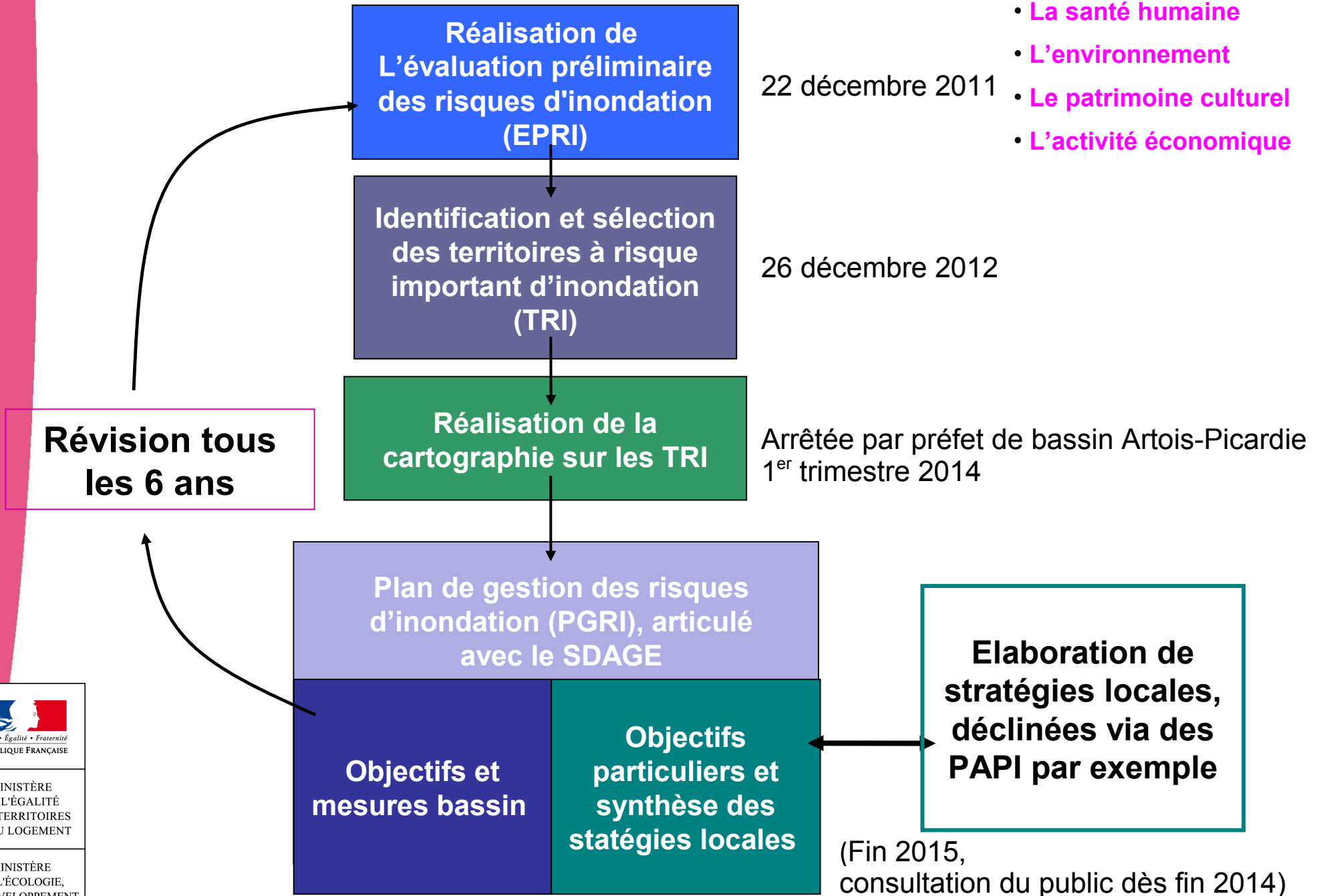
- La santé humaine
- L'environnement
- Le patrimoine
- L'activité économique



# Les étapes de la Directive Inondation

Réduire les conséquences négatives sur :

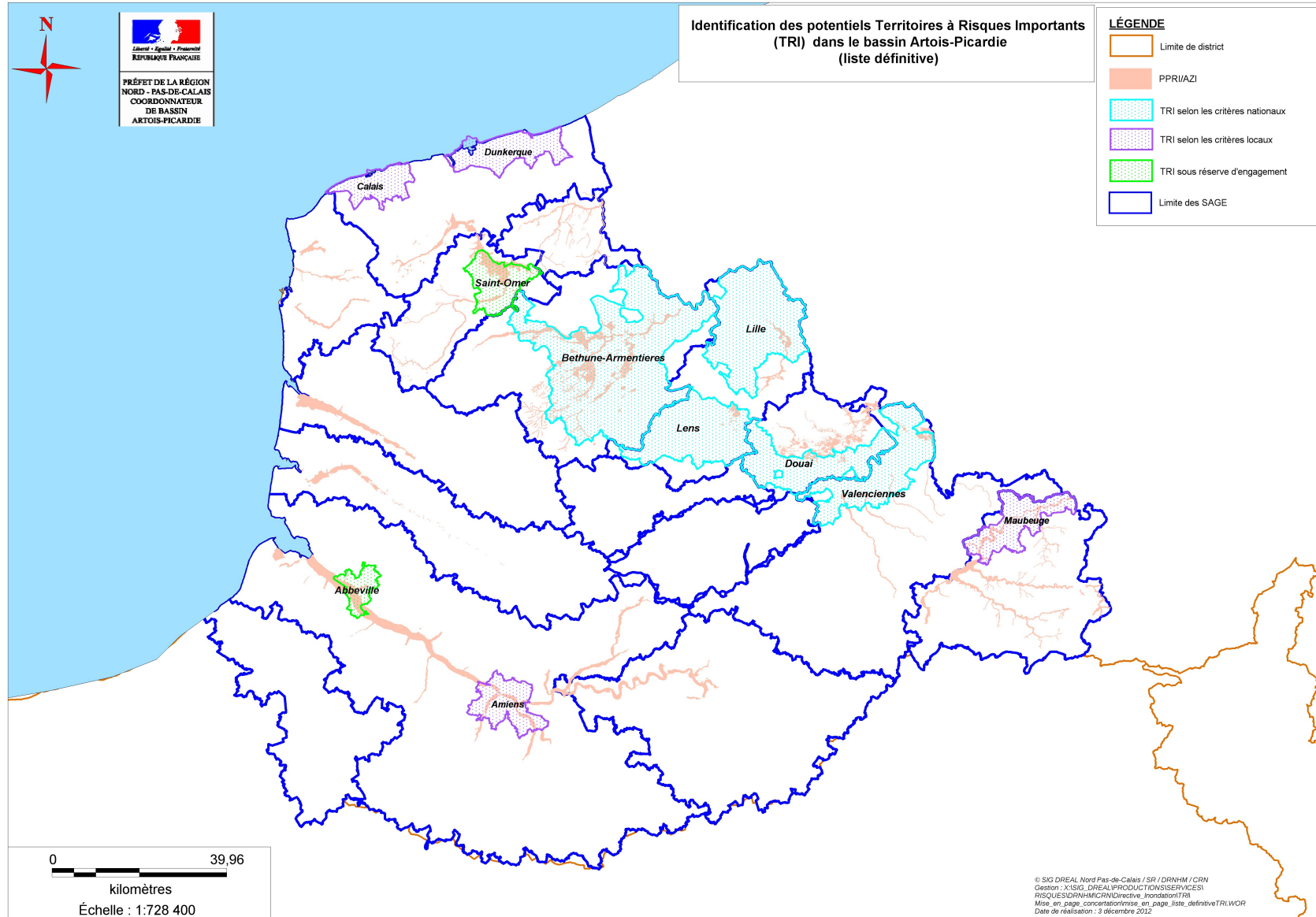
- La santé humaine
- L'environnement
- Le patrimoine culturel
- L'activité économique





# Territoires sélectionnés comme TRI à l'échelle du bassin Artois-Picardie

➤ 12 TRI



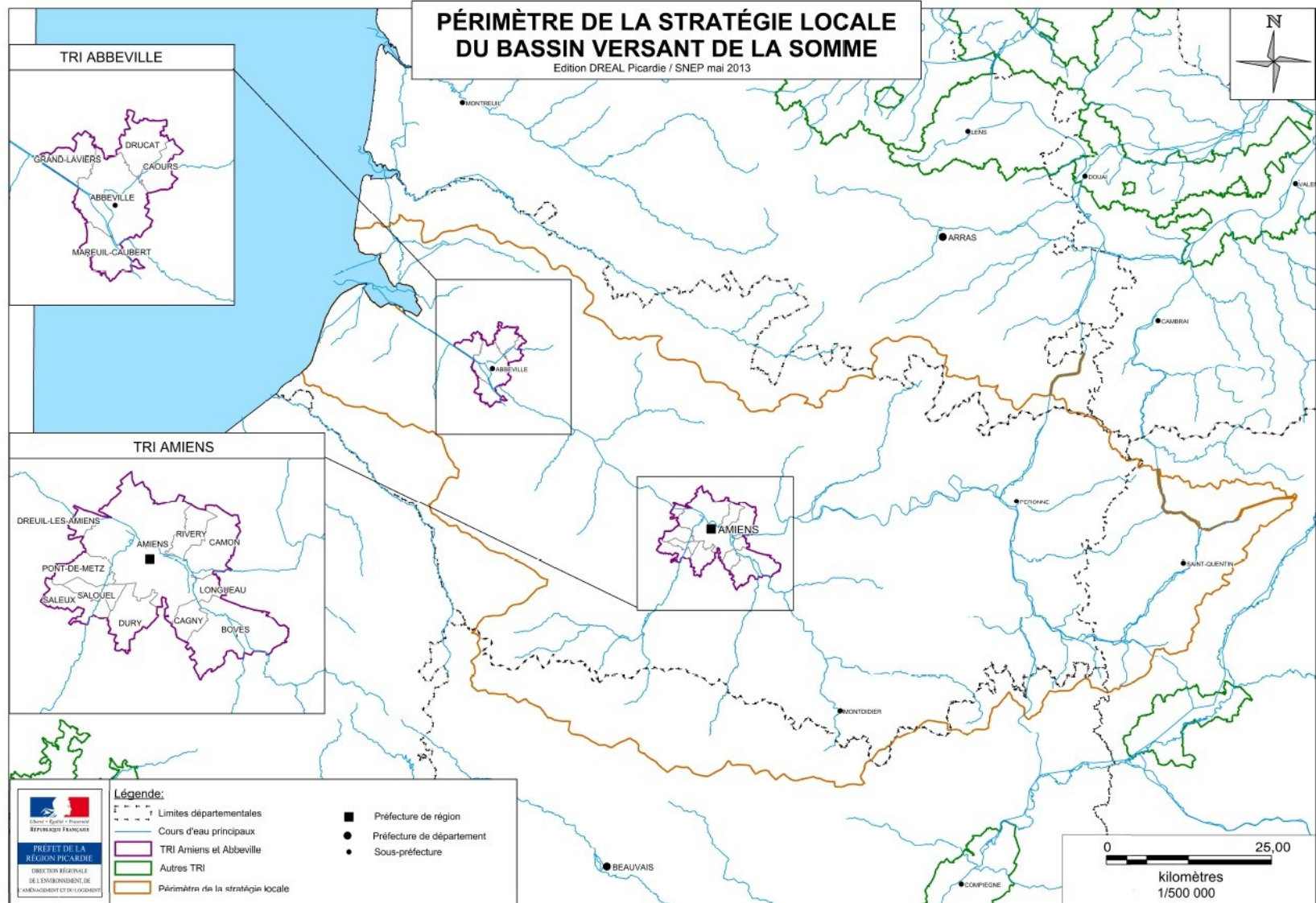
Liberté • Égalité • Fraternité  
RÉPUBLIQUE FRANÇAISE

MINISTÈRE  
DE L'ÉGALITÉ  
DES TERRITOIRES  
ET DU LOGEMENT

MINISTÈRE  
DE L'ÉCOLOGIE,  
DU DÉVELOPPEMENT  
DURABLE  
ET DE L'ÉNERGIE

# Territoires sélectionnés comme TRI Picardie – Bassin Artois-Picardie

## ➤ 2 TRI



MINISTÈRE  
DE L'ÉGALITÉ  
DES TERRITOIRES  
ET DU LOGEMENT

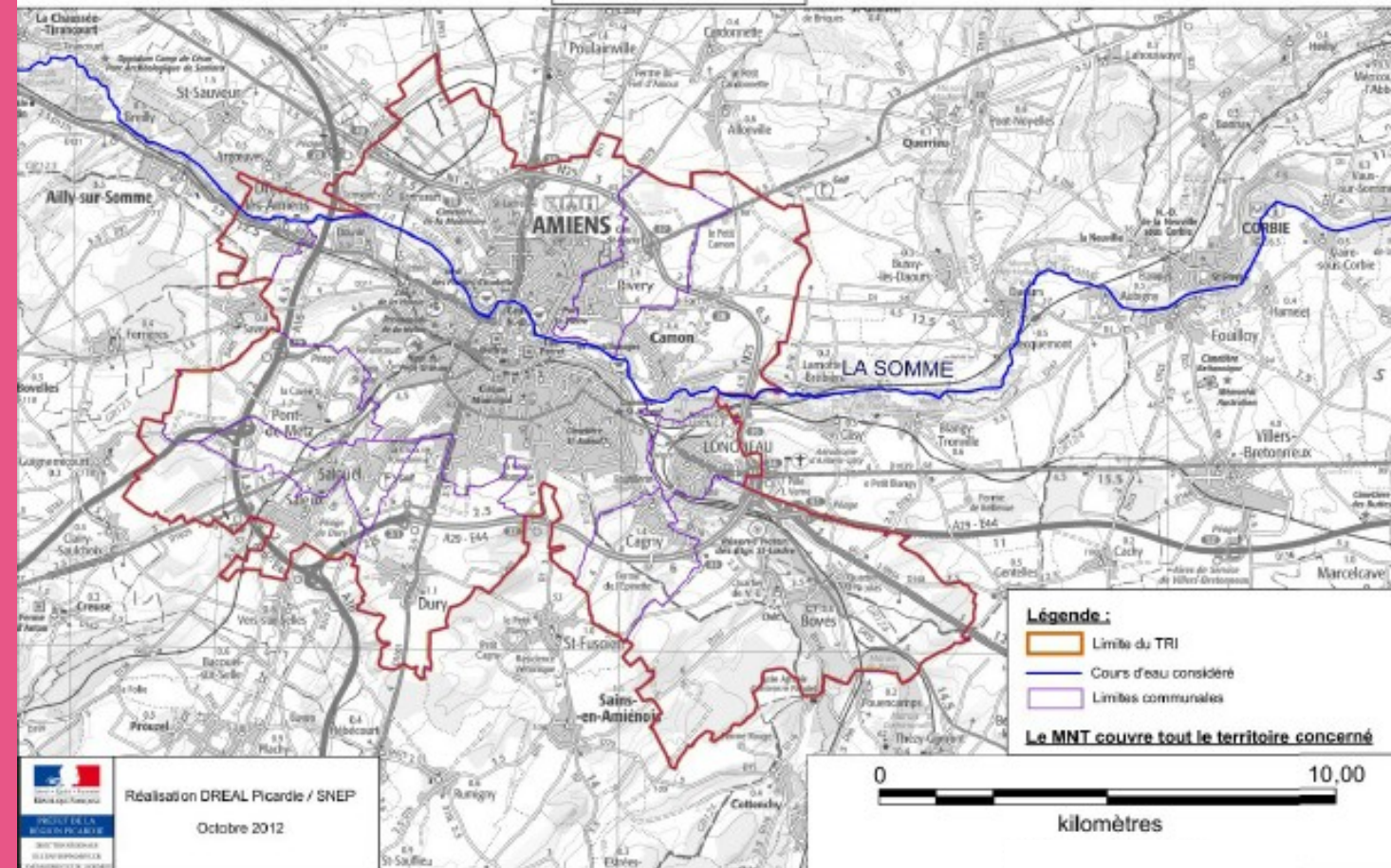
MINISTÈRE  
DE L'ÉCOLOGIE,  
DU DÉVELOPPEMENT  
DURABLE  
ET DE L'ÉNERGIE



# Territoires sélectionnés comme TRI

## TRI Amiens

TRI Amiens



### ➤ Liste des communes :

- Amiens
- Boves
- Cagny
- Camon
- Dreuil-les-Amiens
- Dury
- Longueau
- Pont-de-Metz
- Rivery
- Saleux
- Salouël

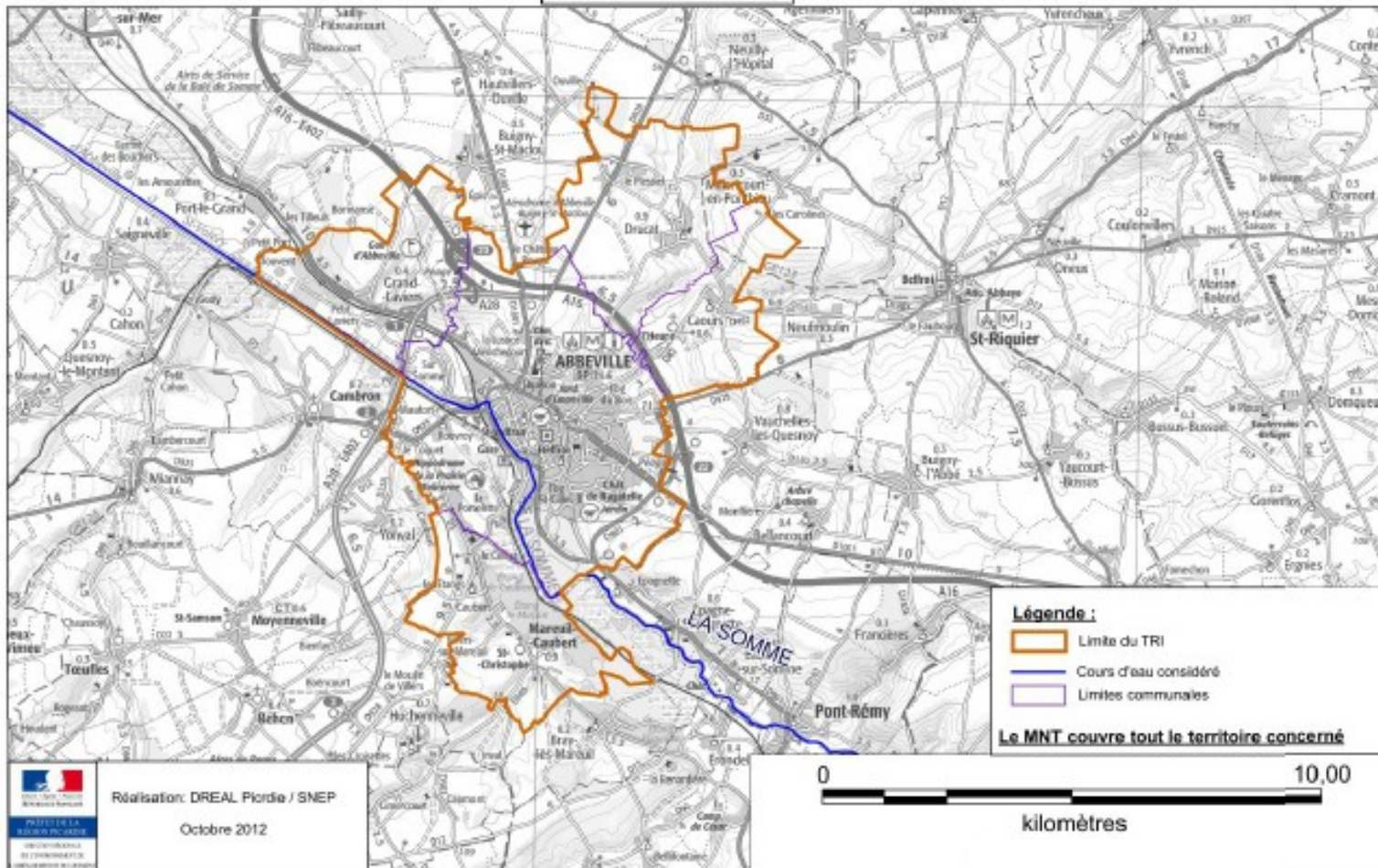
MINISTÈRE  
DE L'ÉGALITÉ  
DES TERRITOIRES  
ET DU LOGEMENT

MINISTÈRE  
DE L'ÉCOLOGIE,  
DU DÉVELOPPEMENT  
DURABLE  
ET DE L'ÉNERGIE

# Territoires sélectionnés comme TRI

## TRI Abbeville

TRI Abbeville



### ➤ Liste des communes :

- Abbeville
- Caours
- Drucat
- Grand-Laviers
- Mareuil-Caubert

RÉPUBLIQUE FRANÇAISE

MINISTÈRE  
DE L'ÉGALITÉ  
DES TERRITOIRES  
ET DU LOGEMENT

MINISTÈRE  
DE L'ÉCOLOGIE,  
DU DÉVELOPPEMENT  
DURABLE  
ET DE L'ÉNERGIE

# La cartographie « Directive inondation »

**Pour les communes en TRI :**

**Une cartographie est à réaliser pour décembre 2013**

Pour chaque TRI :

➤ Cartes de surfaces inondables

Pour trois niveaux de probabilités :

- Crue fréquente : période de retour entre 10 et 30 ans
- Crue moyenne : période de retour entre 100 et 300 ans
- Crue extrême : période de retour de l'ordre d'au moins 1000 ans

➤ Carte de synthèse (3 enveloppes de crue)

➤ Cartes des risques (aléas + enjeux)



# Présentation

- Rappel sur la Directive Inondation
- **Cartographie**
  - Enjeux
  - Aléas
  - Risques
  - Calendrier
- Stratégie
- Actions menées par l'AMEVA



Liberté • Égalité • Fraternité  
RÉPUBLIQUE FRANÇAISE

MINISTÈRE  
DE L'ÉGALITÉ  
DES TERRITOIRES  
ET DU LOGEMENT

MINISTÈRE  
DE L'ÉCOLOGIE,  
DU DÉVELOPPEMENT  
DURABLE  
ET DE L'ÉNERGIE



# Cartographie - Enjeux

Prise en compte de plusieurs catégories d'enjeux :

- La santé humaine
- L'activité économique
- L'environnement
- Le patrimoine



Liberté • Égalité • Fraternité  
RÉPUBLIQUE FRANÇAISE

MINISTÈRE  
DE L'ÉGALITÉ  
DES TERRITOIRES  
ET DU LOGEMENT

MINISTÈRE  
DE L'ÉCOLOGIE,  
DU DÉVELOPPEMENT  
DURABLE  
ET DE L'ÉNERGIE

# Cartographie - Enjeux

## Retours sur les travaux effectués :

*17 juin 2013* : Présentation des premières cartes (V1)

*juillet 2013* : Retours des communes

- 16 réunions et 1 adresse mail à disposition

*Fin août 2013* : Envoi des cartes (V2) par courrier

*septembre 2013* : En cas de nouveaux retours en août, envoi des cartes (V3) par mail

Notice explicative de la légende

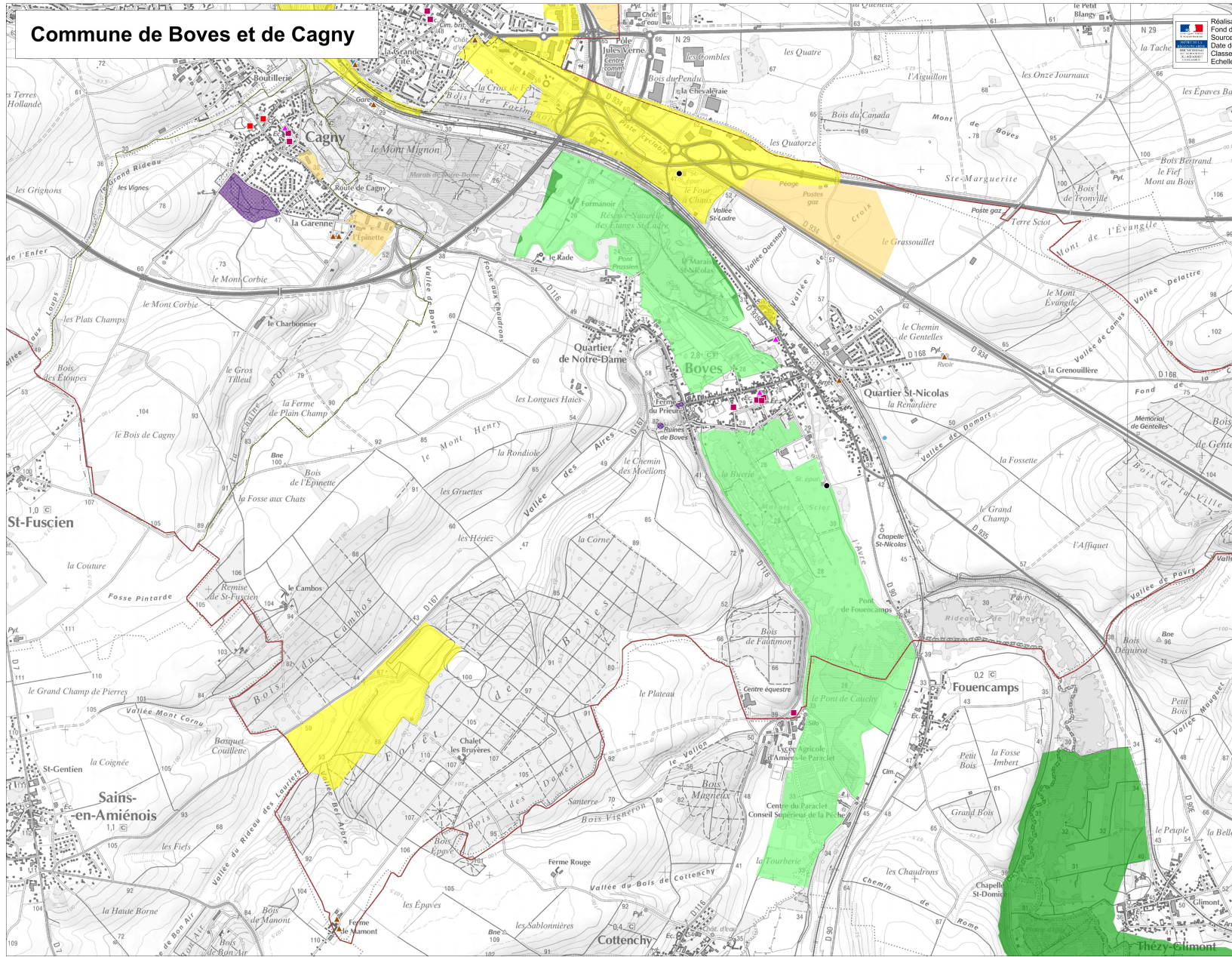
Les bases de données « Enjeux » ont servi à la réalisation de la carte « Risques »





# Cartographie - Enjeux

Commune de Boves et de Cagny






## Légende

-  Région
-  Limite du TRI

## Zone enjeux économiques

-  Industriel
-  Commercial
-  Tourisme
-  Ports et aéroports





## Etablissement de santé ou d'éducation

-  Hôpitaux
-  Maison de retraite
-  Ecole

## Etablissement utile ou sensible pour la gestion de crise

-  Caserne des pompiers
-  Prison
-  Préfecture
-  Mairie
-  Gendarmerie / Commissariat
-  Installation SEVESO
-  Autres
-  Camping

## Zone enjeux DCE

-  eaux potables
-  Baignade
-  Oiseaux
-  Habitats

-  IPPC
-  STEU

## Patrimoine culturel

-  surfacique

# Présentation

- Rappel sur la Directive Inondation
- **Cartographie**
  - Enjeux
  - Aléas
  - Risques
  - Calendrier
- Stratégie
- Actions menées par l'AMEVA



Liberté • Égalité • Fraternité  
RÉPUBLIQUE FRANÇAISE

MINISTÈRE  
DE L'ÉGALITÉ  
DES TERRITOIRES  
ET DU LOGEMENT

MINISTÈRE  
DE L'ÉCOLOGIE,  
DU DÉVELOPPEMENT  
DURABLE  
ET DE L'ÉNERGIE

# Cartographie - Aléas

## ➤ Cartes de surfaces inondables

Pour trois niveaux de probabilités :

- **Crue fréquente** : période de retour entre 10 et 30 ans

Modélisation hydraulique : crue de référence 1994

- **Crue moyenne** : période de retour entre 100 et 300 ans

Utilisation de la cartographie du PPRi existant :

– PPRi Vallée de la Somme

Date d'approbation : 2 août 2012

- **Crue extrême** : période de retour de l'ordre d'au moins 1000 ans

Modélisation hydraulique

Eléments demandés par la Directive inondation :

- **Classes de hauteur d'eau : entre 0 et 1m  
> 1 m**



MINISTÈRE  
DE L'ÉGALITÉ  
DES TERRITOIRES  
ET DU LOGEMENT

MINISTÈRE  
DE L'ÉCOLOGIE,  
DU DÉVELOPPEMENT  
DURABLE  
ET DE L'ÉNERGIE

# Cartographie - Aléas

- **Cartes de surfaces inondables : Evénement moyen**  
*Pour rappel, choix arrêtés en réunion du 17 juin 2013*

## **PPRi Vallée de la Somme**

Date d'approbation : 2 août 2012

### **Classes d'aléas dans le PPRi** (cf. notice de présentation)

*h pour hauteur et d pour durée de submersion*

		hauteur (mètre)			
		$h < 0$	$0 < h < 0,5$	$0,5 < h < 1$	$1 < h$
durée (mois)	$d < 2,5$	zone sensible	aléa faible	aléa moyen	aléa fort
	$d > 2,5$	aléa faible	aléa moyen		

- Classes de hauteur retenues pour l'événement moyen :

$0 < h < 1\text{m}$  : aléas faible et moyen

$1\text{m} < h$  : aléa fort



Liberté • Égalité • Fraternité  
RÉPUBLIQUE FRANÇAISE

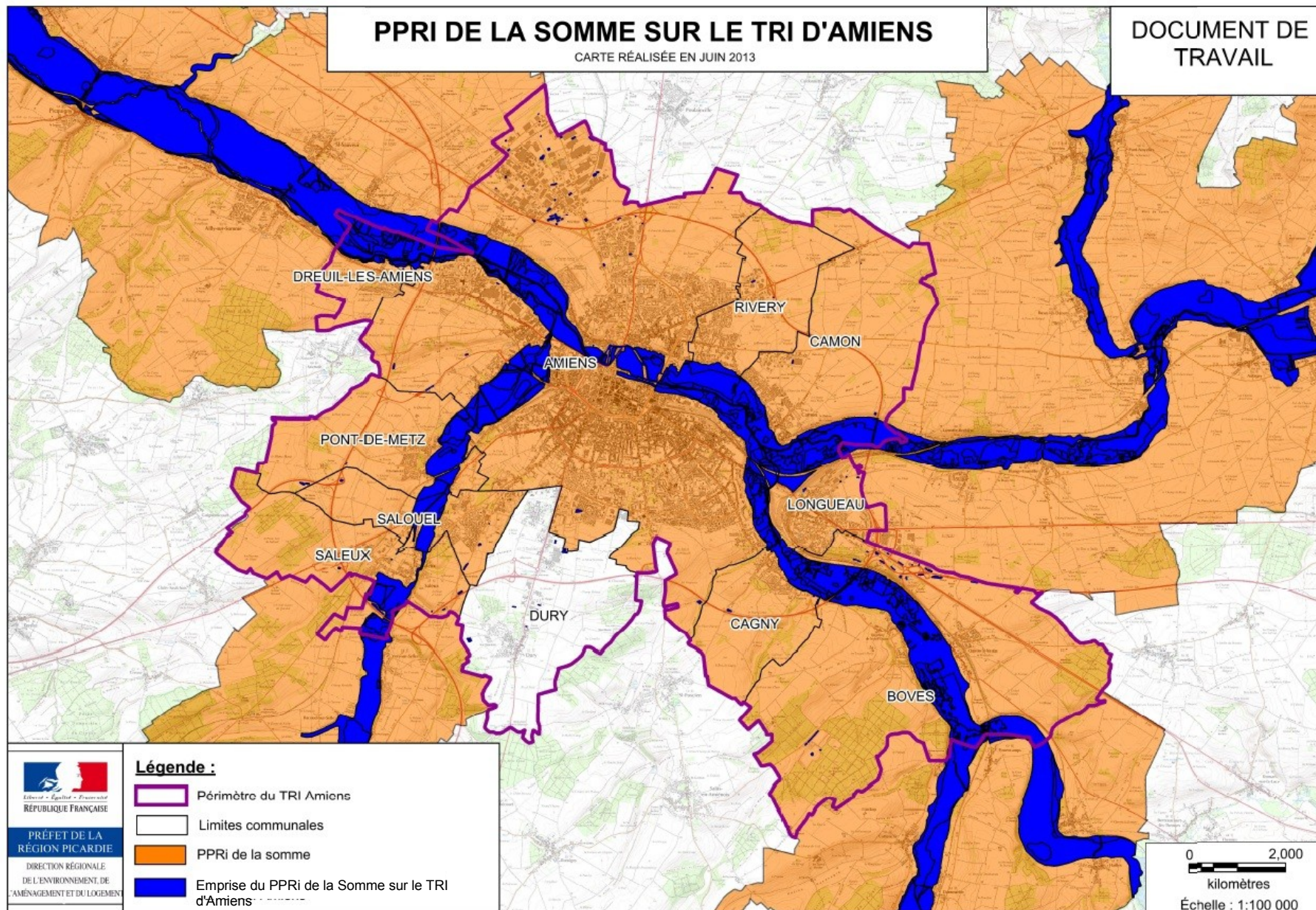
MINISTÈRE  
DE L'ÉGALITÉ  
DES TERRITOIRES  
ET DU LOGEMENT

MINISTÈRE  
DE L'ÉCOLOGIE,  
DU DÉVELOPPEMENT  
DURABLE  
ET DE L'ÉNERGIE



# Cartographie - Aléas

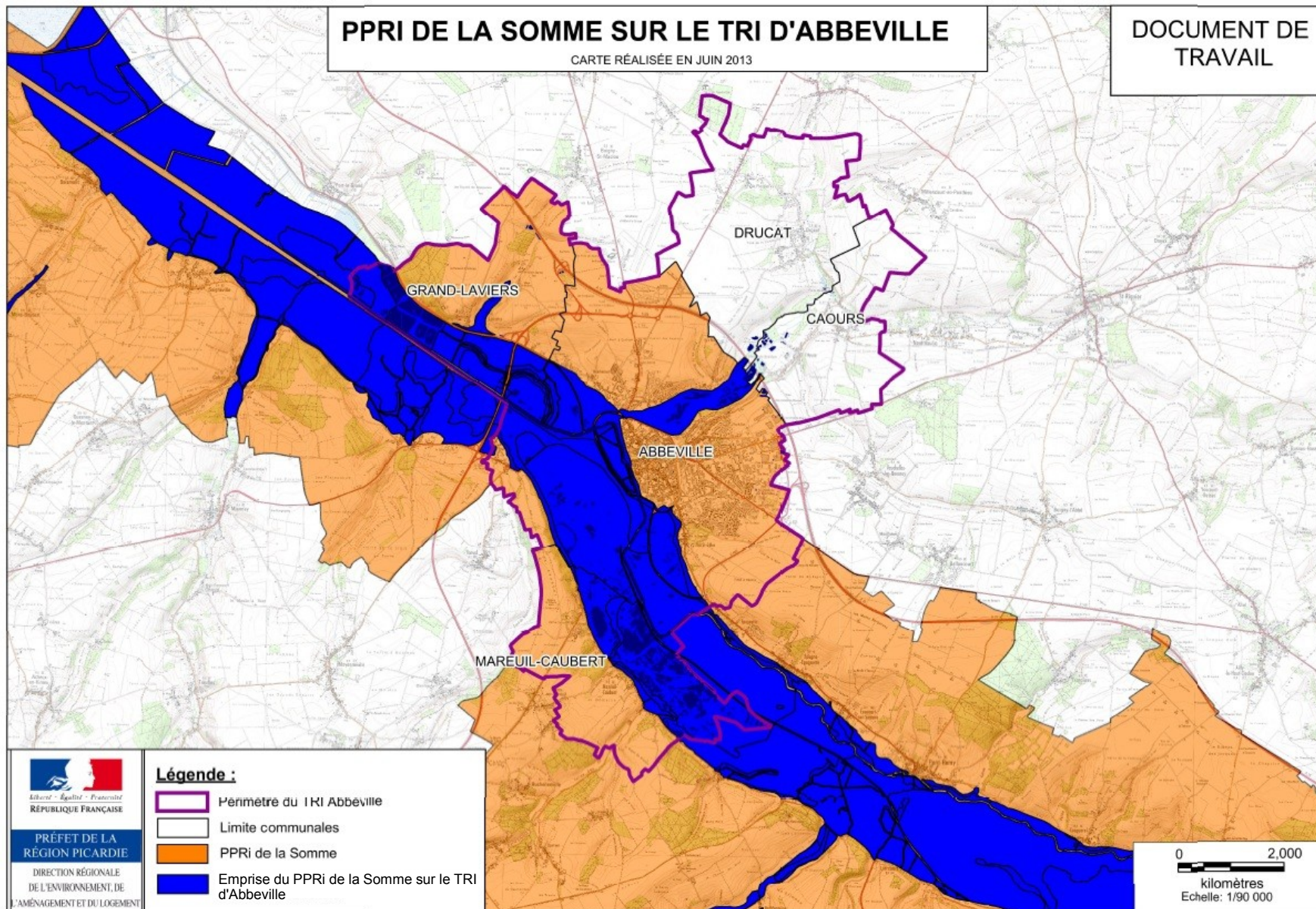
## Evénement moyen





# Cartographie - Aléas

## Evénement moyen



# Cartographie - Aléas

- **Cartes de surfaces inondables** : *Evénement fréquent*

Par modélisation hydraulique

## Evénement retenu : Crue de 1994

La crue de 1994 est une crue longue de type décennale au regard du débit de pointe

- Utilisation du modèle existant sur le bassin de la Somme
  - Composante hydrogéologique : Simulation des évolutions du niveau de la nappe et de ses apports
  - Composante hydraulique : Modèle de surface
  
- Cartographie des zones inondables : Bureau d'études ARTELIA



# Cartographie - Aléas

## ➤ **Cartes de surfaces inondables** : *Evénement extrême*

Par modélisation hydraulique

- Utilisation du modèle existant sur le bassin de la Somme
  - Composante hydrogéologique : Simulation des évolutions du niveau de la nappe et de ses apports
  - Composante hydraulique : Modèle de surface
  
- Composante hydrogéologique
  - Convention avec le BRGM
  - Fin de prestation : février 2013
  
- Cartographie des zones inondables : Bureau d'étude (ARTELIA)







# **Cartographie des inondations dans le cadre de la Directive Inondation sur les secteurs d'Amiens et Abbeville**

***Amiens – 08/10/2013***

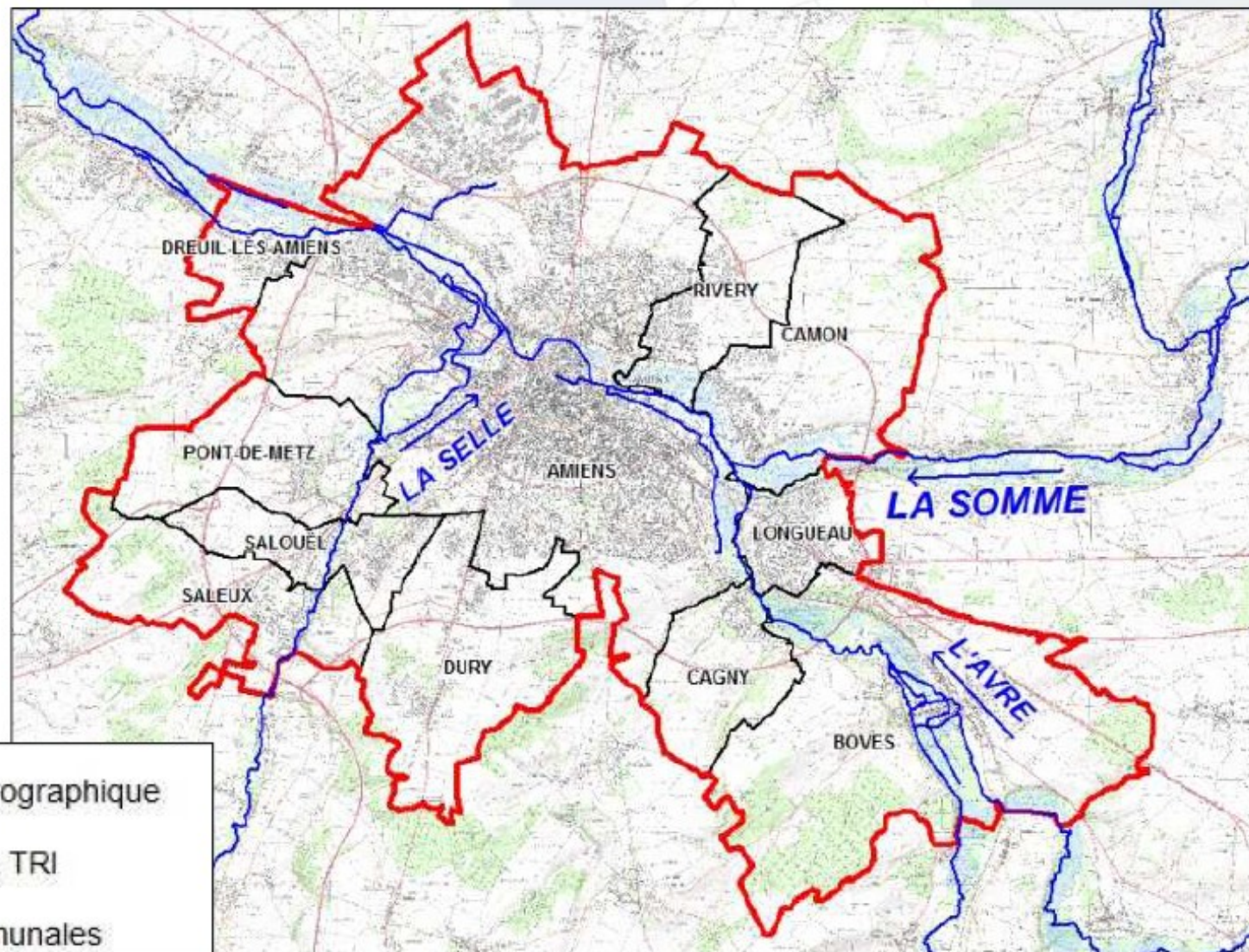
- Présentation des TRI
- Les crues de la Somme
- Présentation du modèle CARIMA
- Evènements simulés
- Cartographie des résultats





## Le TRI d'Amiens

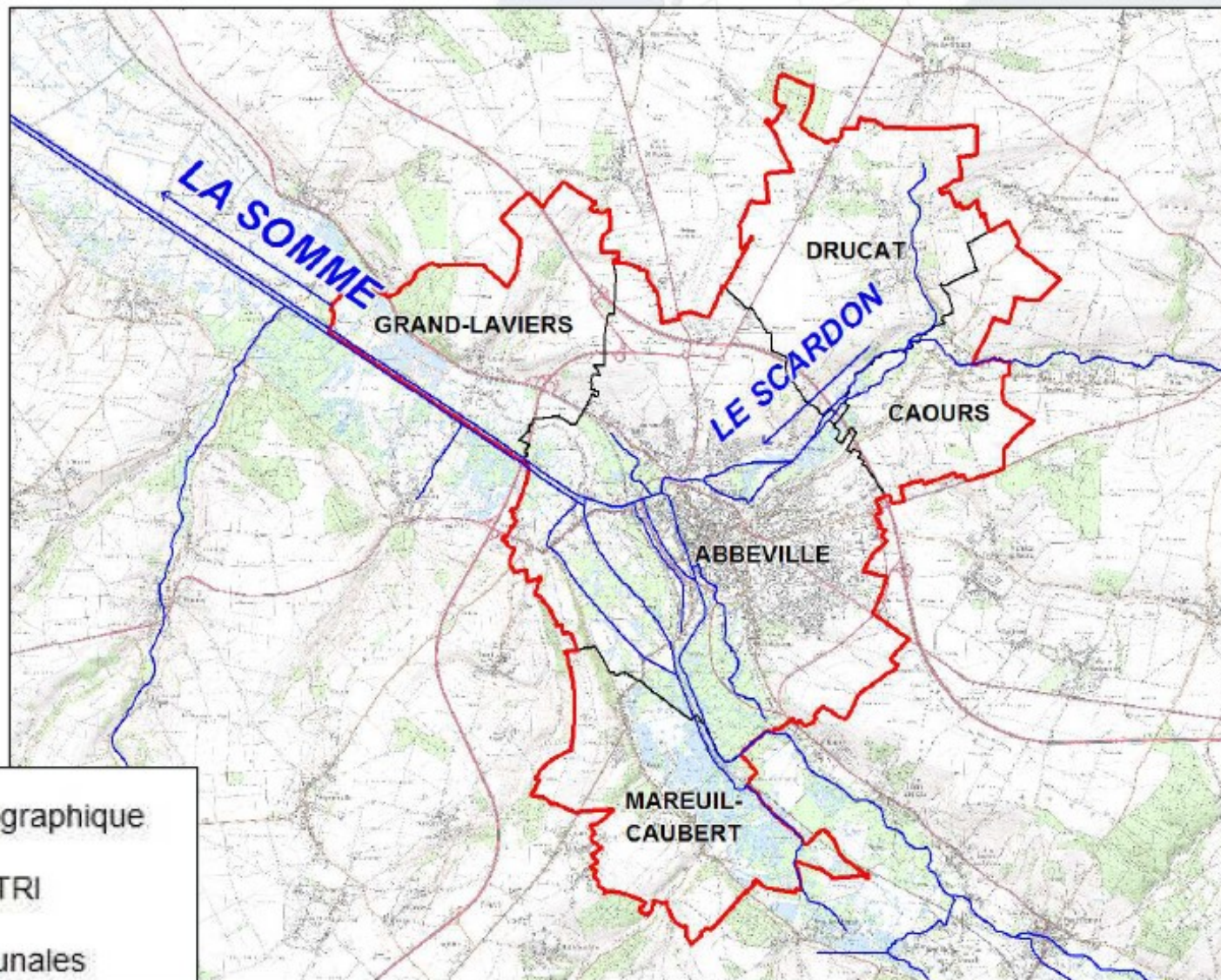
- 11 communes





## Le TRI d'Abbeville

- 5 communes



## Les crues de la Somme

- Des « **crues de nappe** » :
  - Sous-sol presque entièrement constitué de craie → stockage d'une grande quantité d'eau
  - ⇒ Forte influence de la nappe sur les niveaux des eaux superficielles
  
  - Caractéristiques particulières :
    - Durée très importante → plusieurs mois
    - Absence de pointe marquée



## Evènements considérés

- Evènement fréquent : crue de 1994 ~ fréquence décennale
  - Cartographie à l'aide du modèle CARIMA
- Evènement moyen : crue de 2001 ~ fréquence centennale
  - Cartographie issue du PPRI
- Evènement extrême : crue millénale théorique
  - Cartographie à l'aide du modèle CARIMA

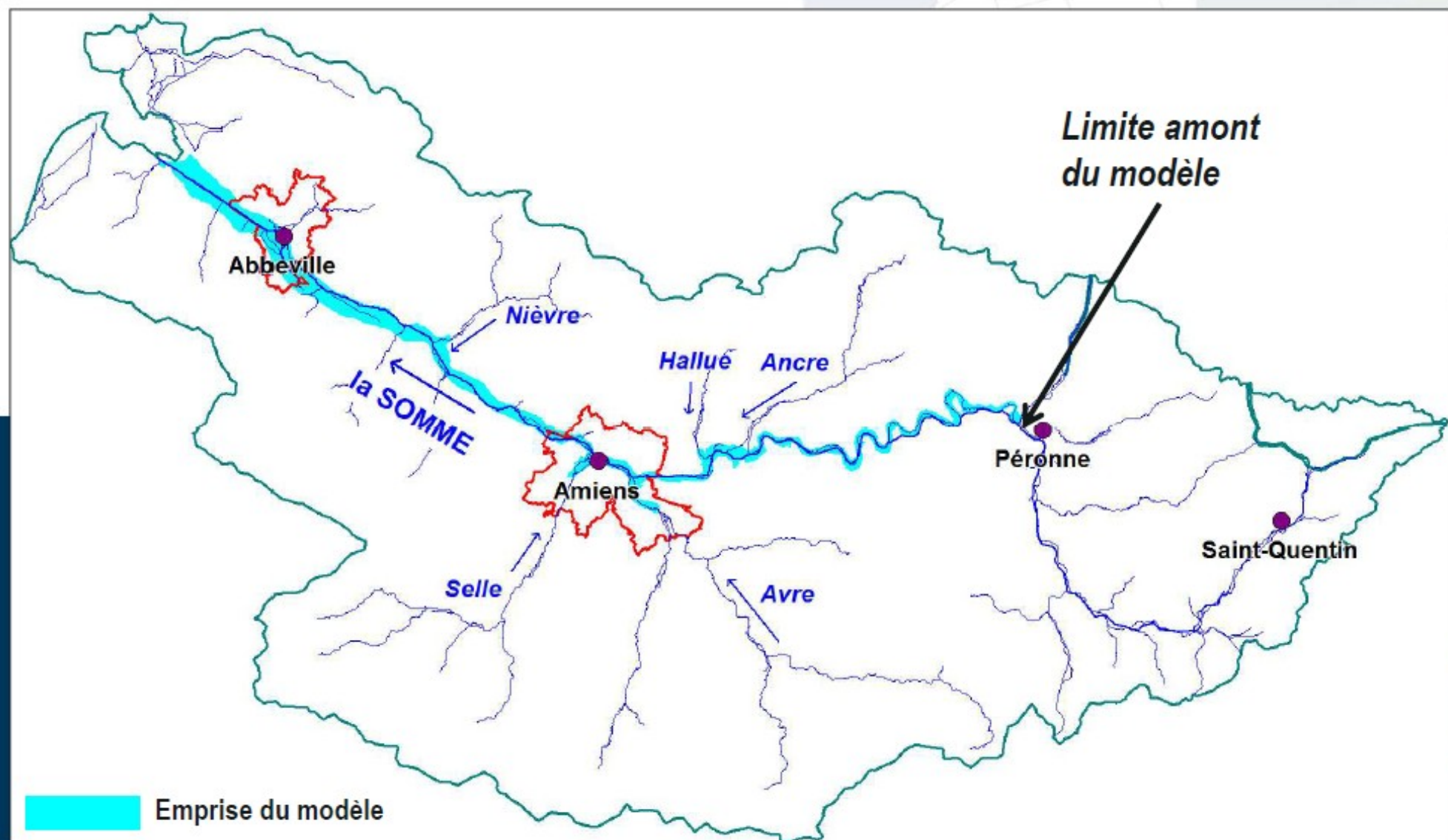
## Evènements fréquent et extrême

### ➤ *Présentation du modèle CARIMA*

- Modèle réalisé lors d'études antérieures pour l'AMEVA afin d'étudier les crues de la Somme
- Représentation des écoulements dans la vallée de la Somme depuis Péronne jusqu'au débouché dans la baie de Somme
- Prise en compte des affluents essentiellement sous la forme d'apports / Représentation des écoulements de quelques affluents, limitée aux zones de confluence

Evènements fréquent et extrême

➤ *Présentation du modèle CARIMA*

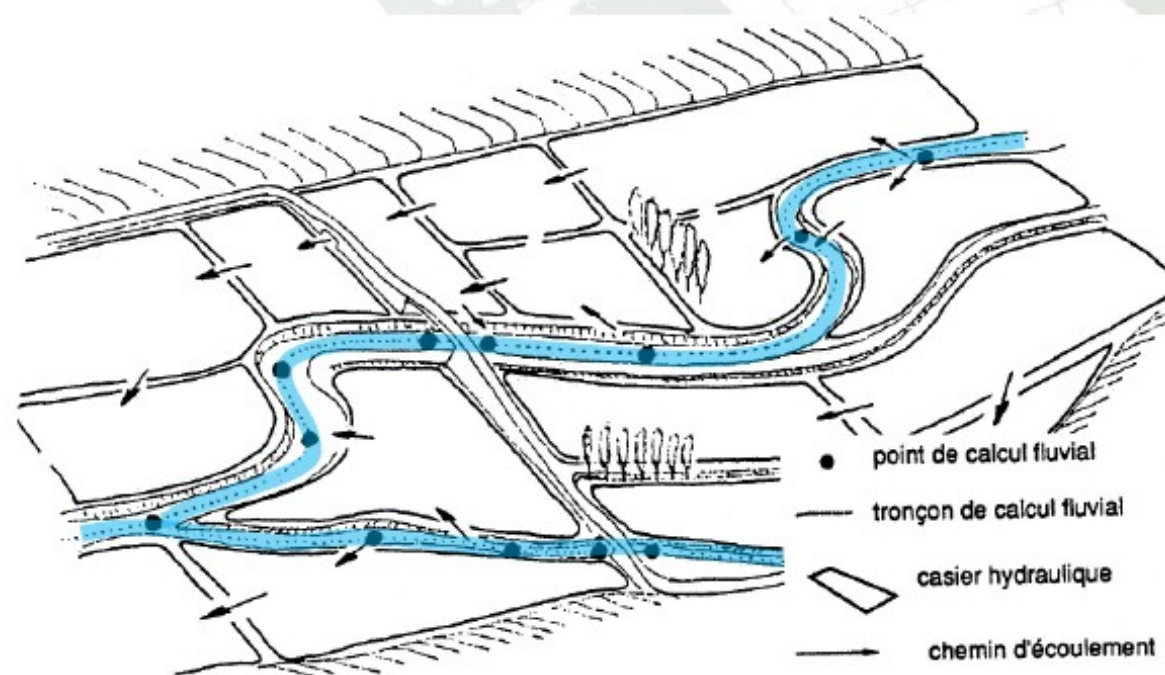




## Evènements fréquent et extrême

### ➤ *Présentation du modèle CARIMA*

- La rivière et son champ d'inondation sont représentés par un ensemble de points de calcul, reliés par des tronçons d'écoulement



Exemple de représentation d'une rivière et de son champ d'inondation

## Evènements fréquent et extrême

### ➤ *Présentation du modèle CARIMA*

- Prise en compte des apports de la nappe :
  - Modélisation des eaux souterraines à l'aide du logiciel MARTHE par le BRGM
  - Intégration des résultats de calcul du modèle MARTHE dans le modèle CARIMA
- Prise en compte des apports des affluents
- Modèle calé sur des observations
- Mise à jour du modèle pour représenter l'état actuel : prise en compte des aménagements réalisés

*Par exemple : écluse de Saint-Valery-sur-Somme, réfection du barrages de navigation de Lamotte-Brebière...*

## Evènement fréquent

- Données d'entrée :
  - Hydrogrammes mesurés sur les cours d'eau pendant la crue de 1994
  - Apports de la nappe = résultats du modèle BRGM sur la crue de 1994
- Simulation de décembre 1993 à août 1994 (mais dans la configuration actuelle de la vallée)
- Exploitation => niveaux d'eau maximaux



## Evènement extrême

- Données d'entrée :
  - Analyse probabiliste sur les pluies => pluie millénale
  - Simulation à l'aide du modèle BRGM mis à jour
  - Résultats du modèle BRGM = apports injectés dans le modèle CARIMA (cours d'eau et nappe)
  
- Simulation sur plus de 6 mois
  
- Exploitation => niveaux d'eau maximaux

## Cartographie des résultats

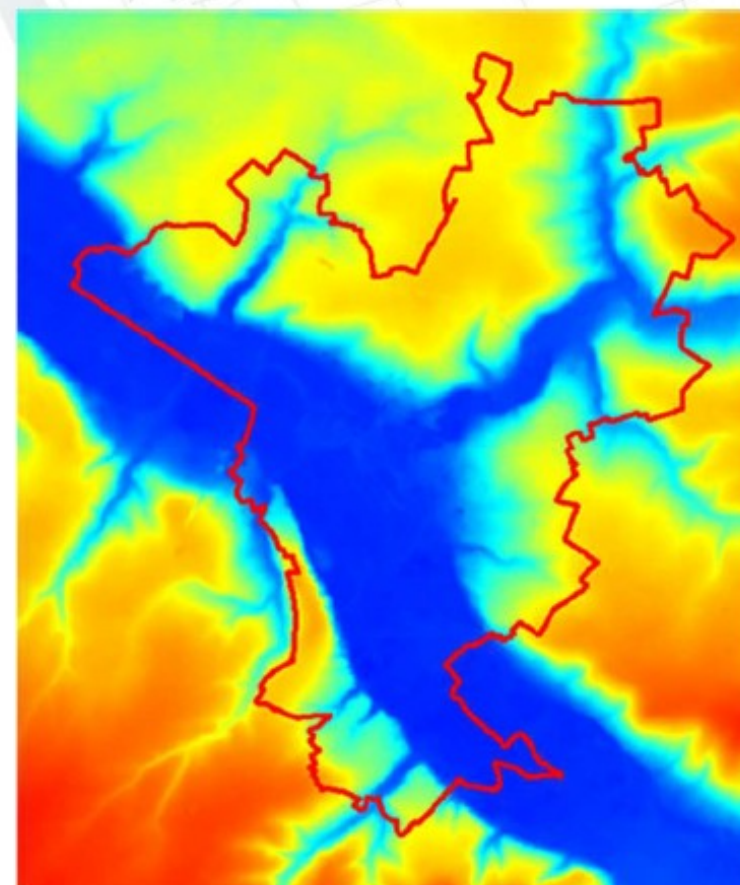
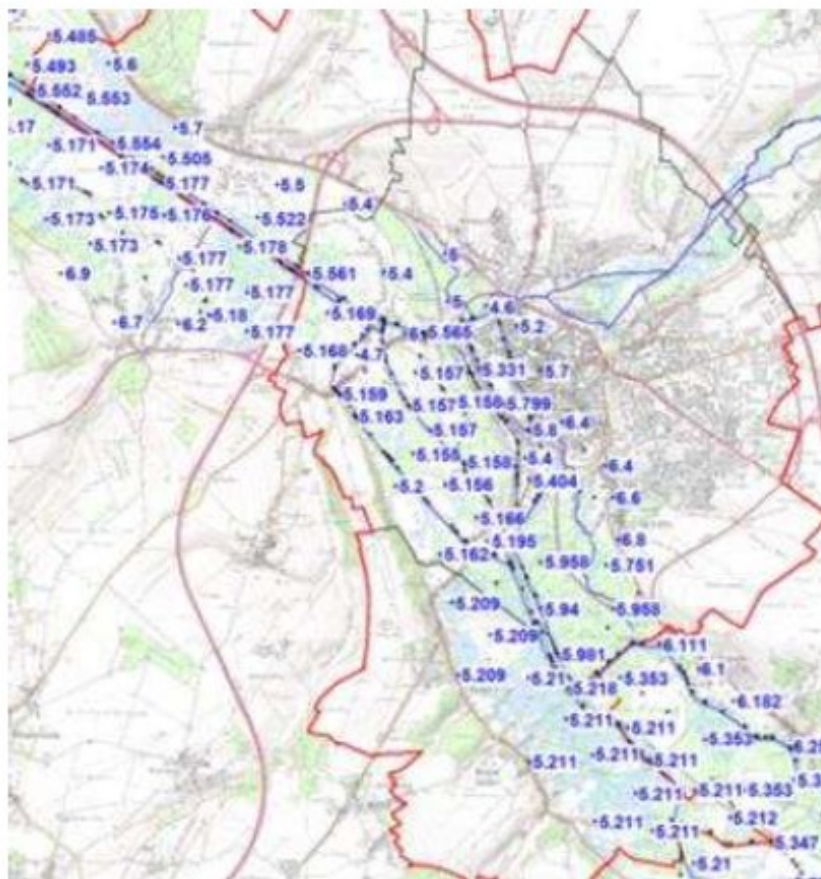
- Croisement
  - Des niveaux d'eau maximaux calculés
  - Avec les données topographiques représentatives du terrain naturel
    - TRI d'Amiens : MNT Géopicardie
      - ✓ Grille régulière au pas de 20 m
      - ✓ Précision altimétrique moyenne de 35 cm
      - ✓ Date : 2009
    - TRI d'Abbeville : LIDAR
      - ✓ Grille régulière au pas de 1 m
      - ✓ Précision altimétrique de 20 à 30 cm
      - ✓ Date : 2012



## Cartographie des résultats

- Croisement
  - Des niveaux d'eau maximaux calculés

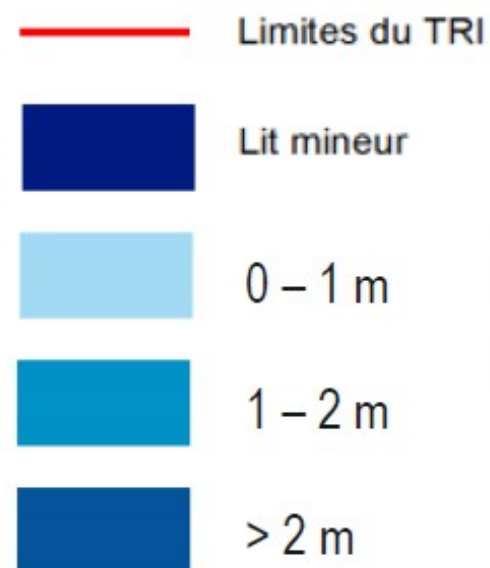
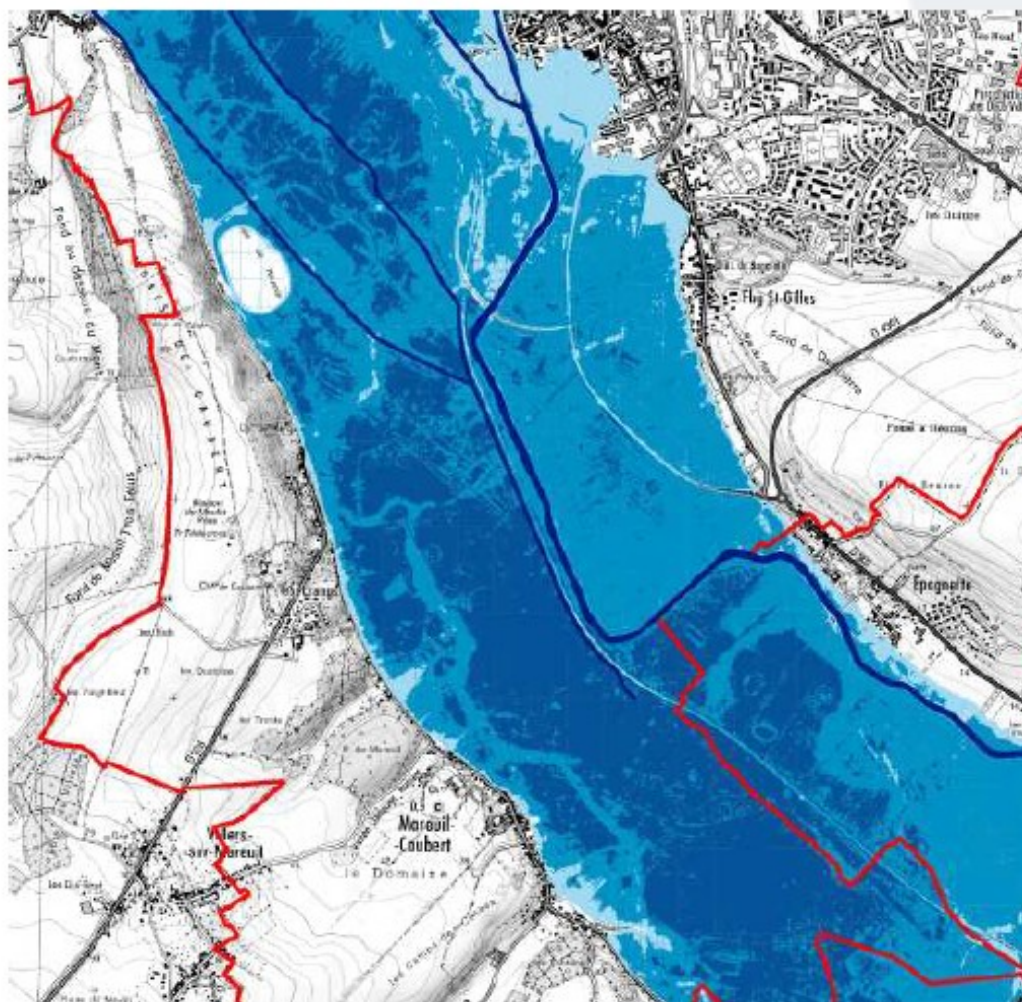
- Avec les données topographiques





## Cartographie des résultats

### ➤ Hauteurs d'eau maximales



## Evènements fréquent et extrême

- Limites d'utilisation des résultats :
  - Incertitudes liées à la modélisation et aux données exploitées (topographiques)
  - Échelle de validité : 1/25 000





# Présentation

- Rappel sur la Directive Inondation
- **Cartographie**
  - Enjeux
  - Aléas
  - Risques
  - Calendrier
- Stratégie
- Actions menées par l'AMEVA



Liberté • Égalité • Fraternité  
RÉPUBLIQUE FRANÇAISE


MINISTÈRE  
DE L'ÉGALITÉ  
DES TERRITOIRES  
ET DU LOGEMENT

MINISTÈRE  
DE L'ÉCOLOGIE,  
DU DÉVELOPPEMENT  
DURABLE  
ET DE L'ÉNERGIE

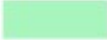


# Cartographie - Risques

- **Cartes des risques (aléas + enjeux)**
- **Format des cartes définitives : 1/25 000**

## Légende

 Lit mineur et zone en eau permanente



### Probabilité de la crue

 Crue de faible probabilité  
 Crue de moyenne probabilité  
 Crue de forte probabilité



### Enjeux

 Bâti  
 Surface d'activité économique  
 Limite de zones de protection naturelle  
 Etablissement hospitalier  
 Etablissement d'enseignement  
 Camping  
 Etablissement classé IPPC  
 Station d'épuration > 2000 EH  
 Etablissement utile à la gestion de crise  
 Etablissement pénitentiaire  
 Installation d'eau potable  
 Gare  
 Aéroport - Aérodrome  
 Transformateur électrique  
 Etablissement sensible à la gestion de crise  
 Autres  
 Patrimoine culturel

### Réseaux

 Route, liaison principale  
 Voie ferrée principale

### Découpage administratif

 Limite du TRI  
 Limite de commune

### Protection

 Ouvrage de protection

### Cartouche



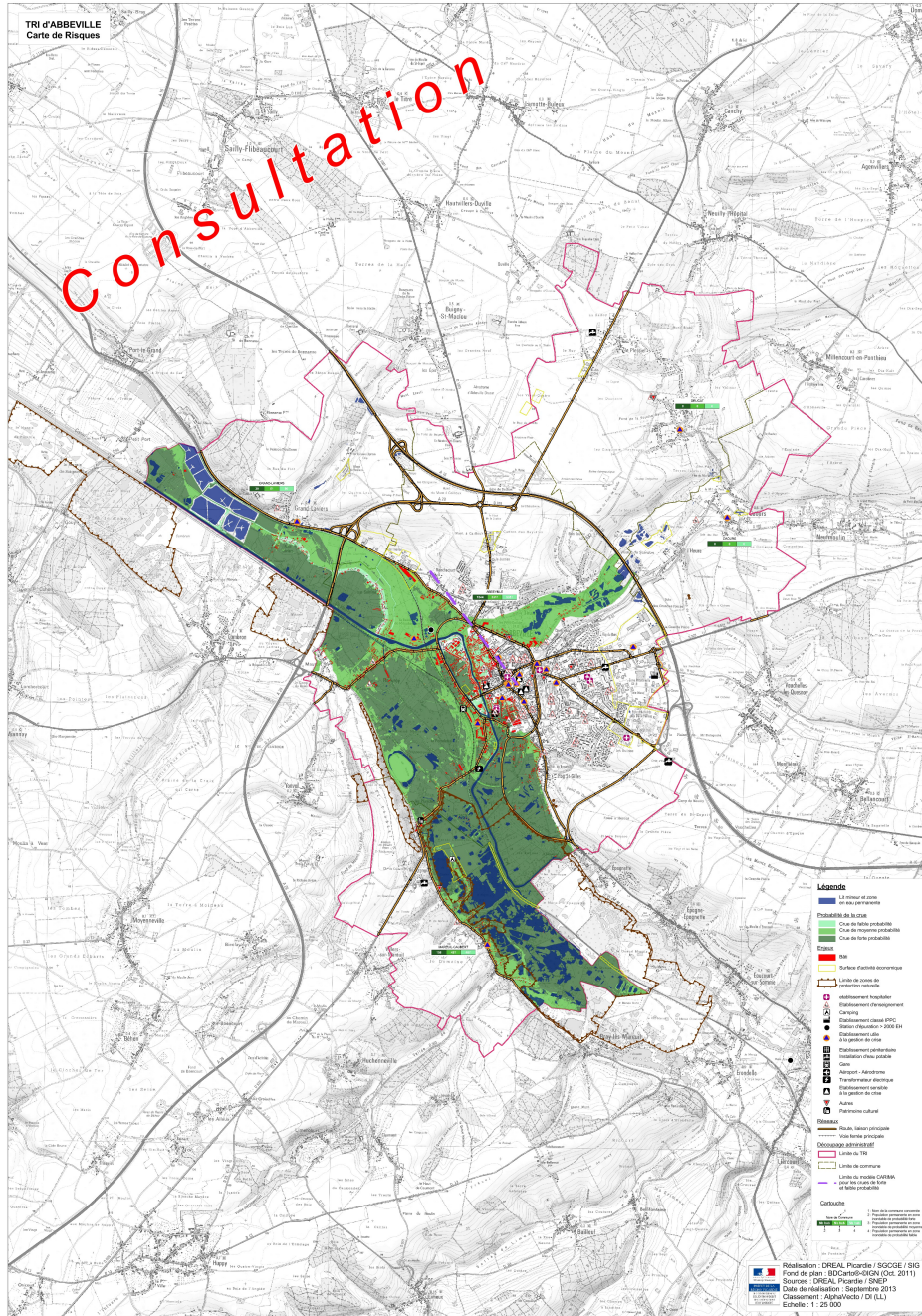
1 : Nom de la commune concernée  
 2 : Population permanente en zone inondable de probabilité forte  
 3 : Population permanente en zone inondable de probabilité moyenne  
 4 : Population permanente en zone inondable de probabilité faible

  
 Liberté • Égalité • Fraternité  
 RÉPUBLIQUE FRANÇAISE

MINISTÈRE  
 DE L'ÉGALITÉ  
 DES TERRITOIRES  
 ET DU LOGEMENT

MINISTÈRE  
 DE L'ÉCOLOGIE,  
 DU DÉVELOPPEMENT  
 DURABLE  
 ET DE L'ÉNERGIE

# Cartographie - Risques



MINISTÈRE  
DE L'ÉGALITÉ  
DES TERRITOIRES  
ET DU LOGEMENT

MINISTÈRE  
DE L'ÉCOLOGIE,  
DU DÉVELOPPEMENT  
DURABLE  
ET DE L'ÉNERGIE

# Présentation

- Rappel sur la Directive Inondation
- **Cartographie**
  - Enjeux
  - Aléas
  - Risques
  - Calendrier
- Stratégie
- Actions menées par l'AMEVA



Liberté • Égalité • Fraternité  
RÉPUBLIQUE FRANÇAISE

MINISTÈRE  
DE L'ÉGALITÉ  
DES TERRITOIRES  
ET DU LOGEMENT

MINISTÈRE  
DE L'ÉCOLOGIE,  
DU DÉVELOPPEMENT  
DURABLE  
ET DE L'ÉNERGIE



## Cartographie – Calendrier de la consultation

- **8 octobre 2013** : Présentation des résultats des cartes de zones inondables et la carte risques aux maires
- **16 octobre 2013** : Commission de bassin inondation
- **Lancement de la consultation par courrier : 4 novembre 2013**
- **Phase de consultation (a minima 2 mois) : 4 novembre 2013 – 10 janvier 2014**

organisée par le préfet de région, auprès des préfets de départements et de l'ensemble des collectivités du périmètre cartographié

- **Personnes consultées :**
  - Préfet coordonnateur de bassin Seine-Normandie
  - Préfet de département
  - Agence de l'eau
  - Conseil régional
  - Conseils généraux
  - Communes en TRI
  - Communautés d'agglomération et de communes
  - EPTB : Ameva
  - SCoT
  - CLE de SAGE Somme aval et cours d'eau côtiers
  - Chambres consulaires



# Cartographie – Calendrier de la consultation

- **8 octobre 2013** : Présentation des résultats des cartes de zones inondables et la carte risques aux maires
- **16 octobre 2013** : Commission de bassin inondation
- **Lancement de la consultation par courrier : 4 novembre 2013**
- **Phase de consultation (a minima 2 mois) : 4 novembre 2013 – 10 janvier 2014**
- **Décembre 2013 : Comité de bassin Artois-Picardie**
- **1<sup>er</sup> trimestre 2014 : Cartographie arrêtée par le préfet coordonnateur de bassin Artois-Picardie**  
après avis des préfets de département et du comité de bassin

## Lien de téléchargement :

Site internet de la DREAL Nord – Pas-de-Calais

[www.nord-pas-de-calais.developpement-durable.gouv.fr](http://www.nord-pas-de-calais.developpement-durable.gouv.fr)

Onglet : Accès professionnel

Cartographie Directive Inondation Bassin Artois-Picardie

Identifiant : **cdi-npdc**

Mot de passe : **c5d9i6n2pdc**



# Présentation

- Rappel sur la Directive Inondation
- Cartographie
  - Enjeux
  - Aléas
  - Risques
  - Calendrier
- **Stratégie**
- Actions menées par l'AMEVA



Liberté • Égalité • Fraternité  
RÉPUBLIQUE FRANÇAISE

MINISTÈRE  
DE L'ÉGALITÉ  
DES TERRITOIRES  
ET DU LOGEMENT

MINISTÈRE  
DE L'ÉCOLOGIE,  
DU DÉVELOPPEMENT  
DURABLE  
ET DE L'ÉNERGIE



# Le contenu de la stratégie locale

- **Un diagnostic** issu de l'EPRI et de la cartographie
- **Des objectifs** définis à l'échelle du périmètre arrêté pour la stratégie locale
- **Des mesures** définies à l'échelle du périmètre de la stratégie locale portant sur les 4 volets suivants :
  - L'information préventive, l'éducation, la résilience et la conscience du risque
  - La réduction de la vulnérabilité des territoires face aux risques d'inondation
  - La surveillance, la prévision et l'information sur les phénomènes d'inondation
  - La prévention des inondations au regard de la gestion équilibrée et durable de la ressource en eau
- **La stratégie locale sera en cohérence avec le plan de gestion des risques d'inondation (PGRI) du bassin Artois-Picardie et la stratégie nationale**



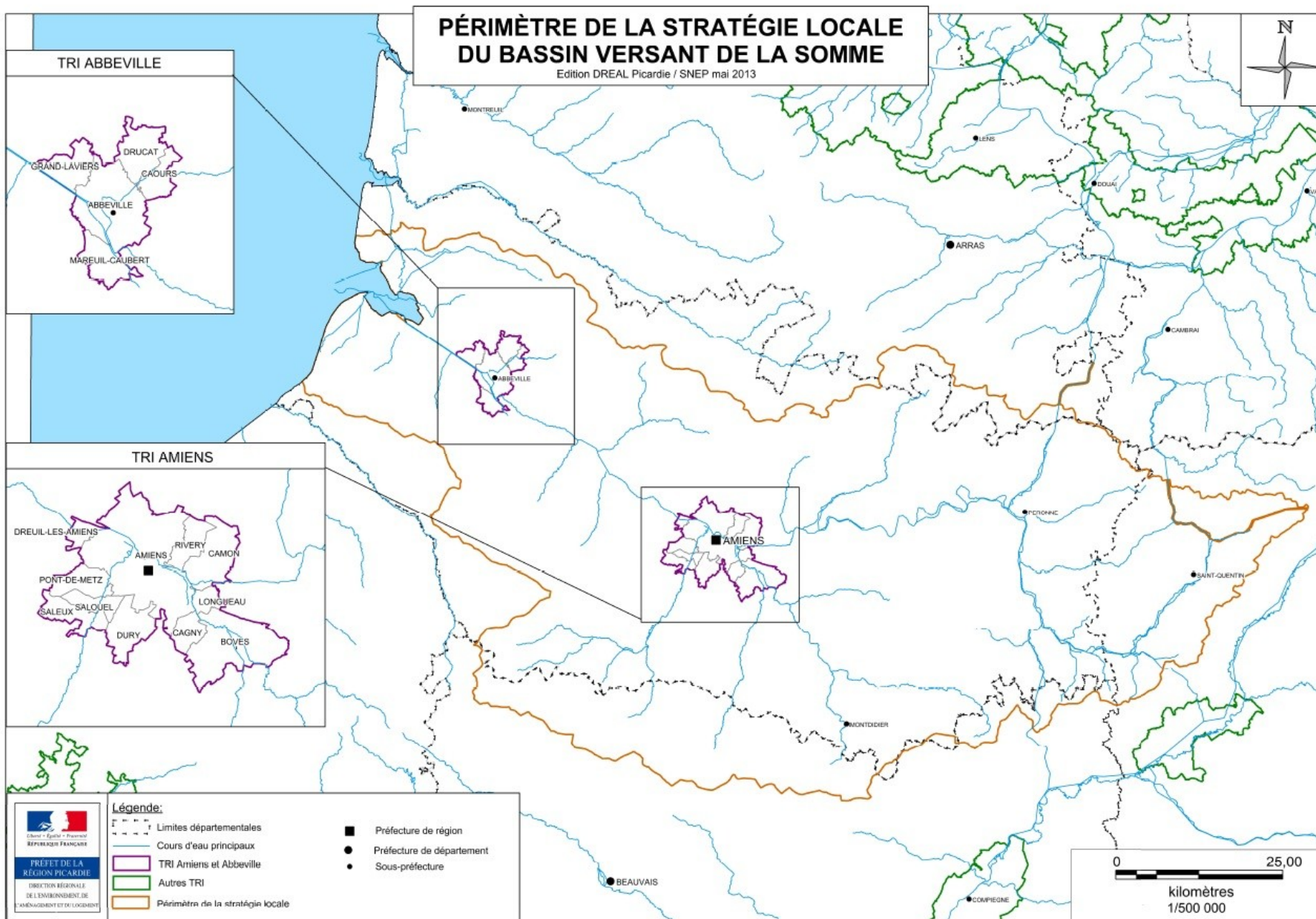
MINISTÈRE  
DE L'ÉGALITÉ  
DES TERRITOIRES  
ET DU LOGEMENT

MINISTÈRE  
DE L'ÉCOLOGIE,  
DU DÉVELOPPEMENT  
DURABLE  
ET DE L'ÉNERGIE

## ➤ **Obligation d'action**

- Un programme d'actions devra être mis en œuvre à l'issue de cette stratégie locale

# Stratégie locale : Périmètre



MINISTRE  
DE L'ÉCOLOGIE,  
DES TERRAINS  
ET DU LOGEMENT

MINISTRE  
DE L'ÉCOLOGIE,  
DU DÉVELOPPEMENT  
DURABLE  
ET DE L'ÉNERGIE

# La stratégie nationale

## Stratégie nationale de gestion du risque inondation

- Consultation en cours jusqu'au 31 octobre 2013

Sur le site internet des consultations publiques du ministère du développement durable :

Prévention des risques > Stratégie nationale de gestion des risques inondation

<http://www.consultations-publiques.developpement-durable.gouv.fr/Strategie-nationale-de-gestion-des-risques-inondation>

La stratégie nationale poursuit 3 objectifs majeurs :

- **Augmenter la sécurité des populations exposées**
- **Stabiliser à court terme, et réduire à moyen terme, le coût des dommages**
- **Raccourcir fortement le délai de retour à la normale**



MINISTÈRE  
DE L'ÉGALITÉ  
DES TERRITOIRES  
ET DU LOGEMENT

MINISTÈRE  
DE L'ÉCOLOGIE,  
DU DÉVELOPPEMENT  
DURABLE  
ET DE L'ÉNERGIE



# Stratégie locale : Calendrier

*1<sup>er</sup> trimestre 2014* : **Cartographie réalisée** sur chaque TRI, arrêtée par le préfet coordonnateur de bassin Artois-Picardie

*juin 2014* : **Liste des stratégies locales, de leurs périmètres, leurs objectifs et leurs délais d'élaboration** arrêtée par le préfet coordonnateur de bassin

*fin 2015* : **Stratégies locales** arrêtées par les préfets de département

*2015 – 2021* : **Mise en œuvre des stratégies locales**



Liberté • Égalité • Fraternité  
RÉPUBLIQUE FRANÇAISE

MINISTÈRE  
DE L'ÉGALITÉ  
DES TERRITOIRES  
ET DU LOGEMENT

MINISTÈRE  
DE L'ÉCOLOGIE,  
DU DÉVELOPPEMENT  
DURABLE  
ET DE L'ÉNERGIE

# Présentation

- Rappel sur la Directive Inondation
- Cartographie
  - Enjeux
  - Aléas
  - Risques
  - Calendrier
- Stratégie
- **Actions menées par l'AMEVA**



Liberté • Égalité • Fraternité  
RÉPUBLIQUE FRANÇAISE

MINISTÈRE  
DE L'ÉGALITÉ  
DES TERRITOIRES  
ET DU LOGEMENT

MINISTÈRE  
DE L'ÉCOLOGIE,  
DU DÉVELOPPEMENT  
DURABLE  
ET DE L'ÉNERGIE

# Actions menées par l'AMEVA

➤ **Voir diaporama de l'AMEVA**



Liberté • Égalité • Fraternité  
RÉPUBLIQUE FRANÇAISE

MINISTÈRE  
DE L'ÉGALITÉ  
DES TERRITOIRES  
ET DU LOGEMENT

MINISTÈRE  
DE L'ÉCOLOGIE,  
DU DÉVELOPPEMENT  
DURABLE  
ET DE L'ÉNERGIE



# Merci de votre attention

## Contact :

di.dreal-picardie@developpement-durable.gouv.fr

## Lien de téléchargement Cartographie DI :

Site internet de la DREAL Nord – Pas-de-Calais

[www.nord-pas-de-calais.developpement-durable.gouv.fr](http://www.nord-pas-de-calais.developpement-durable.gouv.fr)

Onglet : Accès professionnel

Cartographie Directive Inondation Bassin Artois-Picardie

Identifiant : **cdi-npdc**

Mot de passe : **c5d9i6n2pdc**

