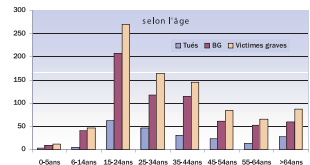


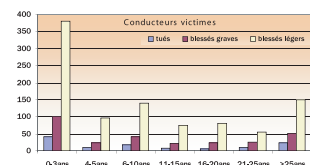
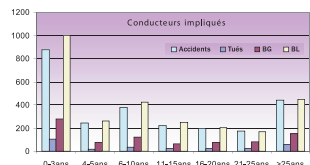
ACCIDENTOLOGIE DES JEUNES EN PICARDIE

50% des accidents impliquant les jeunes ont lieu sur les routes départementales. La moitié des victimes graves a entre 15 et 44 ans.



Les jeunes de 15 à 24 ans demeurent les principales victimes de la route en Picardie, ils sont impliqués dans 49% des accidents et compte dans leur rang 62 tués et 207 blessés graves ce qui représente 31% des victimes graves des accidents de la route en Picardie. Ils sont les principales victimes des accidents impliquant les voitures et les deux roues motorisés. Ce constat est d'autant plus dramatique que le nombre de tués chez cette tranche d'âge a augmenté de 7% par rapport à 2003.

REPARTITION SELON L'ANCIENNETE DU PERMIS DE CONDUIRE



Les jeunes conducteurs sont impliqués dans 41% des accidents ayant provoqué 44% de victimes graves et 45% de blessés légers. Avec 42 tués et 100 blessés graves, ils représentent 30% de victimes graves sur l'ensemble des titulaires d'un permis de conduire.



LES GRANDES DATES DE LA SECURITE ROUTIERE EN 2004

1er mars : entrée en application du permis probatoire

1er juillet : immatriculation des cyclomoteurs neufs

25 octobre : pour les conducteurs de transport en commun de personnes le taux maximal d'alcoolémie est ramené à 0,20 grammes d'alcool par litre de sang

6 décembre : aggravation des sanctions pour les excès de vitesse ≥ 50 km/h
diminution des sanctions pour les excès de vitesse < 20km/h lorsque la vitesse autorisée est ≥ 50km/h



Les Statistiques de la DRE
 Directeur de la publication : **Michèle JONNY**
 Rédactrice : **DAE PICARDIE**
 Impression : **POLYGRAPHIQUE A Amiens**
 Dépot légal : 3ème trimestre 2005
 ISSN 1634-333
 56 Rue Jules Baril
 80040 AMIENS Cedex
 Téléphone : 03 22 82 25 00
 Télécopie : 03 22 91 73 77
 Fax : 03 22 82 25 36
 Contact : **Observatoire Régional de Sécurité Routière**
Mohamed BOUBALJ
 03 22 82 25 36

Définitions

Accident corporel de la circulation routière : survient sur une voie ouverte à la circulation publique, implique au moins un véhicule et provoque au moins une victime.

Parmi les victimes on distingue :

- les tués : victimes décédées sur le coup ou dans les six jours qui suivent l'accident.
- les blessés graves : blessés dont l'état nécessite plus de six jours d'hospitalisation.
- les blessés légers : blessés dont l'état nécessite entre zéro et six jours d'hospitalisation ou des soins médicaux.
- victimes graves : l'ensemble des tués et des blessés graves

Milieu urbain : l'ensemble des réseaux situés à l'intérieur d'une agglomération définie au sens du code de la route (parties de routes situées entre les panneaux de début et de fin d'agglomération) quelle que soit la taille. Le reste du réseau, situé hors agglomération, constitue le rase campagne.

Gravité : nombre de tués et de blessés graves pour 100 accidents.

DONNEES REGIONALES

Population : 1 857 481 Habitants
 Superficie : 19 400 km²
 Densité : 96 Habitant/km²

Autoroute : 551km
 Routes Nationales : 1 313 km
 Routes Départementales : 13 706 km

Trafic moyen en 2003 sur le réseau national : 14 291 véhicules/jour

Sources d'Éléments :

Les données contenues dans cette brochure proviennent du fichier informatique national constitué par le Service d'Études Techniques des Routes et Autoroutes (S.E.T.R.A.) à partir des informations fournies localement par les forces de police, de gendarmerie et par les compagnies de CRS.
 Le fichier national "sur" a pour origine les Bulletins d'Analyses d'Accidents Corporels centralisés au niveau national et traités de manière informatique. Il est restitué par le S.E.T.R.A. aux D.D.E. qui réalisent les données, réalisent la localisation et contrôlent la cohérence des données concernant chaque accident. Ainsi, des écarts peuvent apparaître entre les chiffres du fichier national (S.E.T.R.A.) et ceux du fichier "compté" des D.D.E., qui permet la cartographie des accidents.
 NB02 : les chiffres pour la France métropolitaine sont issus des données collectées par l'Observatoire National Interministériel de la Sécurité Routière.



Conjoncture statistique de la DRE

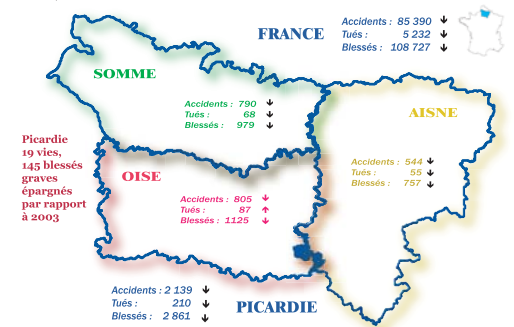
Numéro 67, mercredi 6 Juillet 2005

LES ACCIDENTS CORPORELS DE LA CIRCULATION ROUTIERE EN PICARDIE : BILAN ANNUEL 2004

SECURITE ROUTIERE

Après une année très favorable à la sécurité routière, les chiffres de l'année 2004 confirment la tendance à la baisse des accidents et des victimes en Picardie. En effet les recensements des accidents, des tués, des blessés graves et des blessés légers sont de -11%, -8%, -18% et -9% alors qu'ils sont de -5%, -8%, -8%, -4% à l'échelle nationale.

A l'exception du nombre de tués, la régression des autres indicateurs est plus prononcée que celle enregistrée au niveau national. Les jeunes de 15 à 24 ans restent les premières victimes des accidents de la route et le nombre de tués chez cette tranche d'âge a progressé de 7%. Le bilan dans les trois départements de la région est très mixed, dans le département de l'Aisne on constate des chutes spectaculaires du nombre d'accidents, de tués et de blessés graves. La Somme, dans une moindre mesure enregistre un recul du nombre d'accidents et de tués. Quant à l'Oise, malgré une chute du nombre d'accidents et de blessés le nombre de tués a augmenté de -10%.



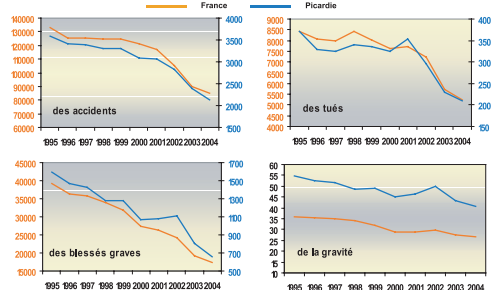
EVOLUTION PAR RAPPORT A L'ANNEE 2003

	Accidents corporels		Tués		Blessés graves		Blessés légers		Gravité (tués + BG pour 100 accidents)	
	nombre	Evolution	nombre	Evolution	nombre	Evolution	nombre	Evolution	nombre	Evolution
France	85 390	- 5 %	5 232	- 9 %	17 435	- 9 %	91 292	- 6 %	27	- 4 %
Région Picardie	2 139	-11 %	210	- 8 %	663	-18 %	2 198	- 9 %	41	- 5 %
Aisne	544	-16 %	55	-27 %	212	-21 %	545	- 8 %	49	- 8 %
Oise	805	+ 7 %	87	10 %	280	-14 %	845	- 6 %	46	- 2 %
Somme	790	-10 %	68	-9 %	171	- 1 %	808	-12 %	30	- 9 %

EVOLUTION DES DIX DERNIERES ANNEES (1995 à 2004) EN FRANCE ET EN PICARDIE

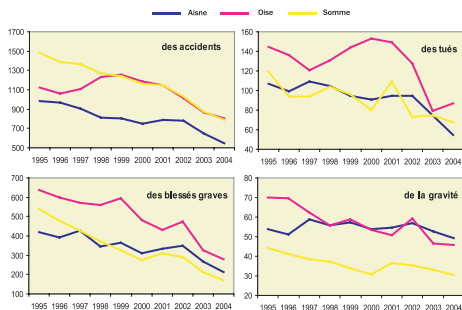
	Région de Picardie				France			
	Accidents	Tués	Blessés Graves	Gravité	Accidents	Tués	Blessés Graves	Gravité
1995	3589	371	1599	55	132949	8412	39257	36
1996	3413	329	1470	53	125406	8080	36204	35
1997	3384	324	1425	52	125402	7989	35716	35
1998	3315	340	1278	49	124387	8437	33977	34
1999	3301	335	1283	49	124524	8026	31851	32
2000	3095	324	1069	45	121223	7643	27407	29
2001	3072	353	1075	46	116745	7720	26192	29
2002	2819	296	1112	50	105470	7242	24091	30
2003	2391	229	808	43	90220	5731	19207	28
2004	2139	210	663	41	85390	5232	17435	27

Au cours des dix dernières années le nombre d'accidents a chuté de 40% et le nombre de victimes graves est passé de 1970 à 873 marquant ainsi une baisse de 57%.



DANS LES TROIS DEPARTEMENTS

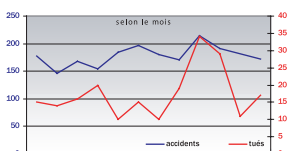
	Aisne				Oise				Somme				
	Accidents	Tués	Blessés Graves	Gravité	Accidents	Tués	Blessés Graves	Gravité	Accidents	Tués	Blessés Graves	Gravité	
1995	983	107	491	54	1121	145	639	70	1395	148	119	59	44
1996	964	99	394	51	1059	136	600	69	1390	94	476	41	
1997	909	109	426	59	1111	121	571	62	1384	94	428	38	
1998	809	105	347	56	1232	131	558	56	1274	104	373	37	
1999	802	95	364	57	1255	144	592	59	1244	95	326	34	
2000	748	91	312	54	1188	153	482	53	1199	80	275	31	
2001	785	95	333	55	1143	149	431	51	1144	109	311	37	
2002	779	96	348	57	1012	128	473	59	1028	73	291	35	
2003	650	75	268	53	968	79	326	47	873	75	214	32	
2004	544	65	212	49	805	87	280	46	790	68	171	30	



La tendance à la baisse dans les trois départements est à l'image de l'évaluation régionale. Pour la première fois la gravité passe en dessous de la barre des 50 points dans le département de l'Aisne. La baisse des victimes graves est plus importante que celle des accidents dans ce département.

EVOLUTION MENSUELLE DES ACCIDENTS ET DES VICTIMES EN 2004

Mois	Accidents	Tués	BG	BL
Jan	177	15	42	188
Fév	146	14	36	153
Mars	168	16	63	173
Avril	154	20	43	158
Mai	185	20	59	194
Juin	197	15	63	212
Juillet	181	10	57	174
Agût	171	19	51	175
Sep	230	34	100	231
Oct	193	29	58	197
Nov	182	11	60	176
Déc	172	17	74	170
Ensemble	2139	210	663	2198



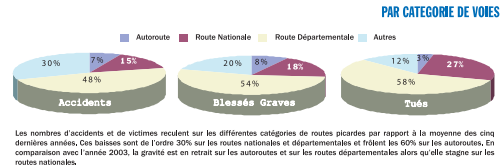
34 tués en septembre



Septembre et octobre sont deux mois particulièrement meurtriers sur les routes de Picardie, 19 % des accidents ont eu lieu durant ces deux mois de l'année, ils ont provoqué 30% des tués de l'année 2004

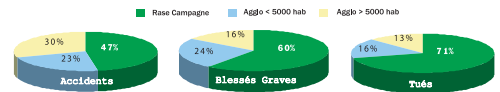


REPARTITION DES ACCIDENTS, DES TUÉS ET DES BLESSÉS GRAVES



Les nombres d'accidents et de victimes reculent sur les différentes catégories de routes picardes par rapport à la moyenne des cinq dernières années. Ces baisses sont de l'ordre de 30% sur les routes nationales et départementales et inférieures à 60% sur les autoroutes. En comparaison avec l'année 2003, la gravité est en retrait sur les autoroutes et sur les routes départementales alors qu'elle stagne sur les routes nationales.

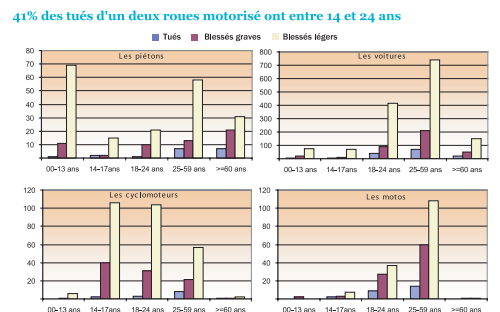
PAR CATEGORIE DE VOIES



SELON LE MILIEU

Comparativement à la moyenne des cinq dernières années la tendance générale est à la baisse en rase campagne et en agglomérations. Toutefois, ces régressions restent très modestes dans les villes de taille moyenne. Par rapport à 2003, le nombre d'accidents a augmenté de 2% et celui des victimes graves de 13% dans ces villes alors que ces indicateurs représentent de 15% et de 20% en rase campagne et dans les petites agglomérations.

SELON L'AGE ET LE MODE DE TRANSPORTS



Si de manière générale le nombre des victimes et des accidents est en recul pour toutes les tranches d'âge, le nombre de tués s'est accru de 7% chez les 14-24 ans, de 10% chez les 45-54 ans et de 12% chez les plus de 64 ans par rapport à l'an dernier. Les 14-24 ans sont les principales victimes cyclomotoristes alors que les victimes graves à bord d'un poids lourd ont toutes entre 25 et 59 ans.