

# Pistes d'actions proposées par l'ADEME pour favoriser une mobilité inclusive

## MOBILITÉ INCLUSIVE

(n. f.) du latin *mobilitas* / (adj.) du latin *inclusivus*

1 ♦ Mettre au point des solutions physiquement et financièrement accessibles aux catégories de populations exclues de la mobilité : personnes à faibles revenus, demandeurs d'emploi, travailleurs précaires, personnes âgées, personnes à mobilité réduite...

2 ♦ Intégrer les personnes bénéficiaires dans le processus même de conception de l'offre, sa mise en œuvre, son évaluation, et la démarche d'amélioration continue.

*Telle est notre définition d'une **mobilité accessible à tous**.*

**Partageons-là, ensemble, en 2014 !**



# Mobilité et Précarité

- Depuis une vingtaine d'années, une contribution de l'ADEME à rapprocher offre et demande
- En 2013 : Lancement de l'Observatoire de la Mobilité Inclusive : [www.mobiliteinclusive.com](http://www.mobiliteinclusive.com)
  - *Lieu de dialogue pour travailler sur la compréhension des freins à la mobilité et imaginer les solutions à promouvoir*
  - *Espace de co-construction entre acteurs publics, privés et société civile*



# Zoom sur l'Etude « Mobilité, insertion et accès à l'emploi »

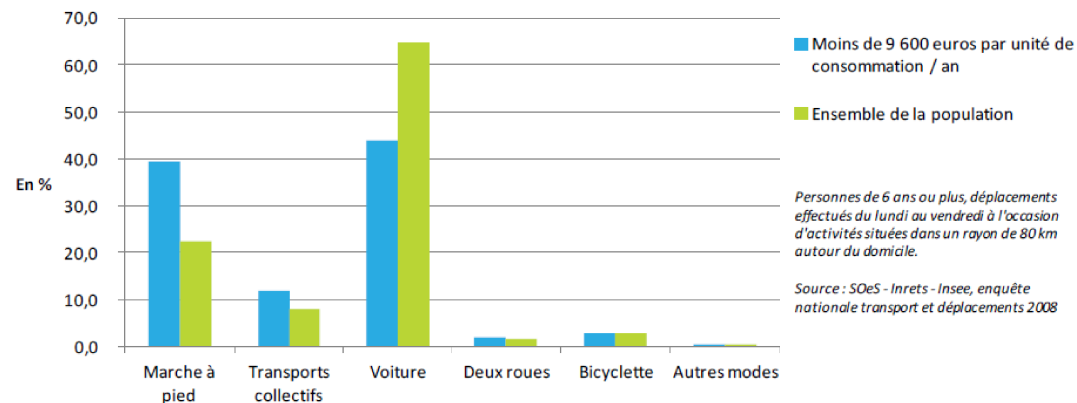
- **Etude de l'observatoire basée sur 3 enquêtes :**
  1. **700 personnes en insertion** : jeunes, intérimaires, bénéficiaires des plateformes de mobilité, CCAS,...
  2. **170 accompagnateurs** : missions locales, CCAS, associations, Pôle Emploi, plateformes de mobilité..
  3. **165 employeurs** : tous types d'effectifs sur tout le territoire, 50 secteurs, poids mobilité...
- **ADEME membre du comité d'orientation**
- **Réalisée par Auxilia en 2013**



## 7 millions de personnes, 20% des adultes en âge de travailler sont concernées par des problèmes de mobilité

- Les ménages pauvres se déplacent différemment**

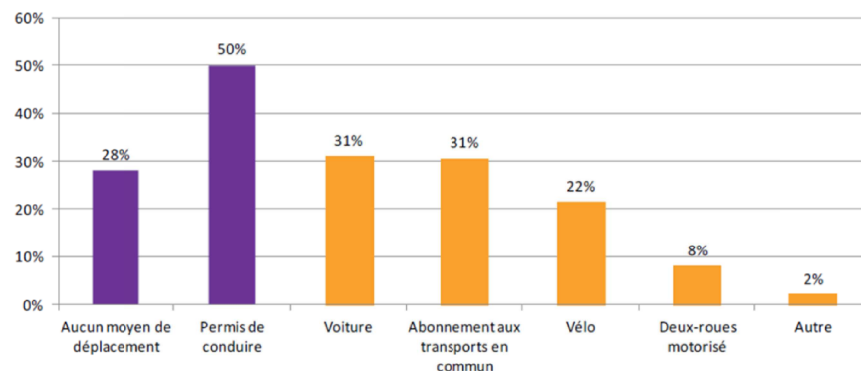
Modes de déplacements : comparaison ménages pauvres et moyenne nationale



- La moitié des personnes en insertion n'ont pas le permis de conduire, et seuls un tiers disposent d'un véhicule.**

Moyen de déplacements et permis de conduire

Source : enquêtes Observatoire social des mobilités 2013



# Les freins à la mobilité ne sont pas qu'économiques et matériels

## 1. Freins économiques et matériels

- *Coût moyen du transport 15% du budget des ménages - 83% sur la voiture*
- *70% des actifs se rendent à leur travail en voiture, 15% en transports en commun*

## 2. Freins géographiques

- *1 français sur 2 habite en dehors de zones urbaines et offre TC*
- *Les précaires sont enfermés dans des « trappes géographiques ». Les territoires ruraux, périurbains et les ZUS sont particulièrement touchés*

## 3. Freins sociaux et organisationnels

- *Les familles monoparentales et les familles nombreuses sont surreprésentées dans la population précaire ; 30% des familles monoparentales vivent en dessous du seuil de pauvreté*
- *Les précaires occupent des emplois contraints : horaires, mobilité...*

## 4. Freins sur les compétences et les outils nécessaires à la mobilité

- *Difficulté de satisfaire la réglementation : permis, assurance, contrôle technique*
- *Difficulté sur la maîtrise de l'écrit et impact utilisation des TC*

# La mobilité facteur clé d'insertion et d'accès à l'emploi

- **La mobilité est le 2ème élément déterminant dans un parcours d'insertion socioprofessionnelle, derrière la formation**
- **Les problèmes de mobilité entraînent des renoncements chez les personnes en insertion**
  - *une personne en insertion sur deux a déjà refusé un travail ou une formation pour des problèmes de mobilité,*
  - *28% ont même abandonné un travail ou une formation en cours.*
- **Chez les employeurs**
  - *41% ont rencontré des difficultés à pourvoir un poste pour des questions de mobilité*
  - *un candidat a refusé une embauche suite à des problèmes de mobilité pour 59% d'entre eux*

1 - **RENFORCER**  
l'apprentissage et  
l'autonomie en mobilité

2 - **SIMPLIFIER** l'aide  
publique à la mobilité  
pour l'accès ou le  
retour à l'emploi

7 - **EVALUER** l'impact  
de la mobilité dans un  
parcours d'insertion

6 – **RECONNAITRE** le  
métier des opérateurs  
sociaux de mobilité et  
renforcer leurs  
moyens d'action

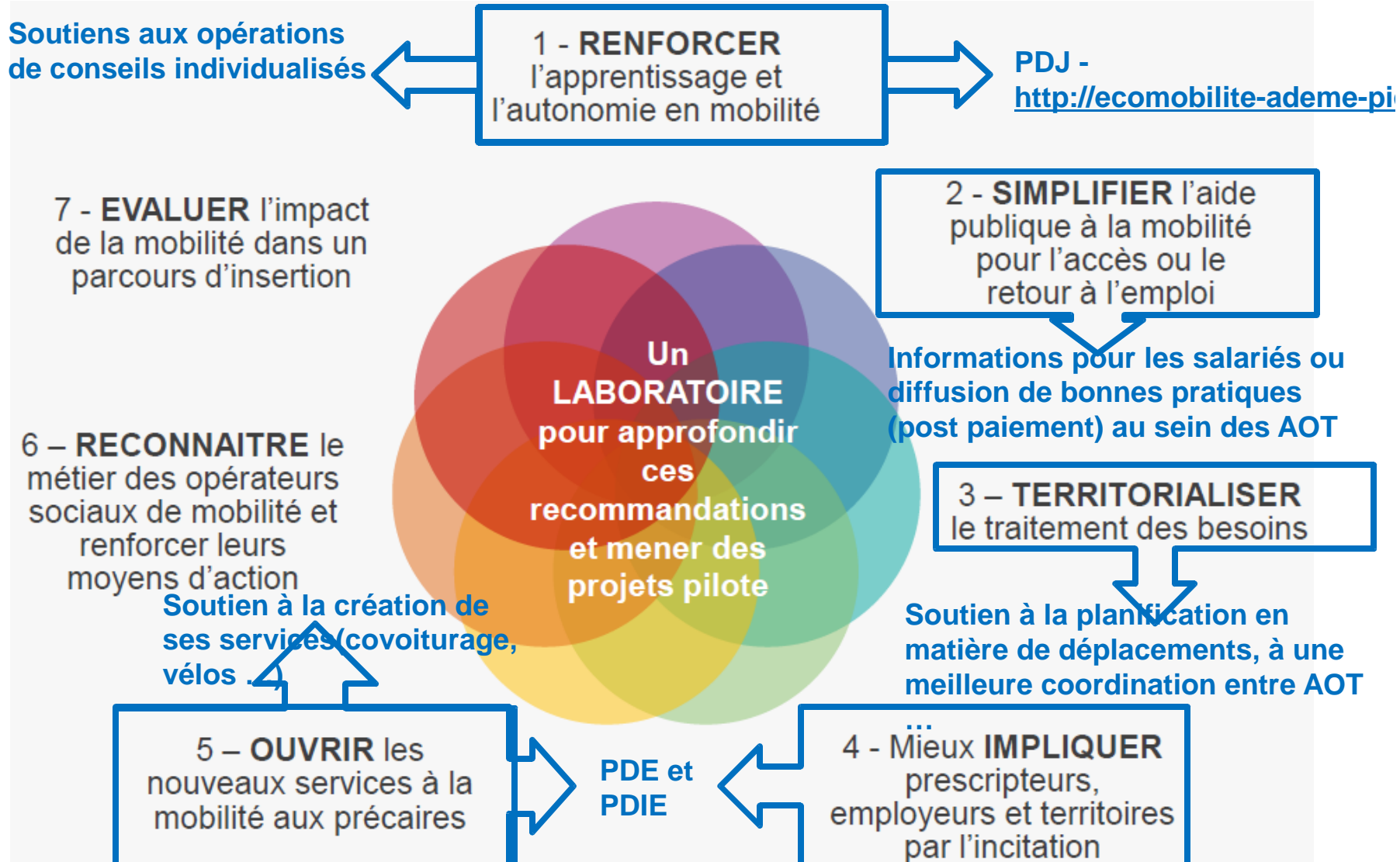
Un  
**LABORATOIRE**  
pour approfondir  
ces  
recommandations  
et mener des  
projets pilote

3 – **TERRITORIALISER**  
le traitement des besoins

5 – **OUVRIRE** les  
nouveaux services à la  
mobilité aux précaires

4 - Mieux **IMPLIQUER**  
prescripteurs,  
employeurs et territoires  
par l'incitation

# Une contribution de l'ADEME sur certains champs mais un sujet qui reste à mieux prendre en considération



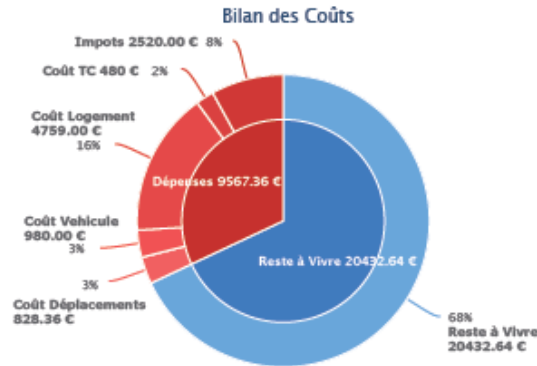


# Un champ important : le développement d'outils

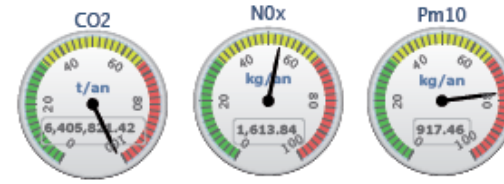
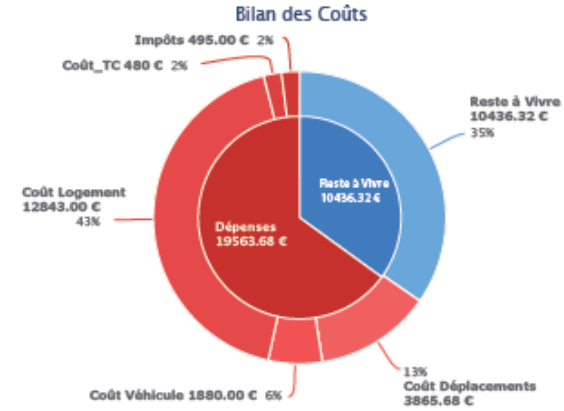
- recherche PREDIT "Impact du choix de localisation résidentielle et modes de transport "
  - *Développement par l'agence d'urba EPURES d'un outil d'aide à la décision permettant au ménage d'évaluer l'impact de son projet immobilier en le comparant à une situation de référence :*
  - performance énergétique du logement,
  - budget global,
  - impact environnemental des déplacements...
  - <http://www.predit.prd.fr/predit4/document/44818>
  - [http://www.certu.fr/IMG/pdf/Epures\\_5seminaireDUE\\_cle7c589c.pdf](http://www.certu.fr/IMG/pdf/Epures_5seminaireDUE_cle7c589c.pdf)
- *Et aussi [http://www.certu.fr/IMG/pdf/ADEME-outils\\_de\\_sensibilisation\\_menages-DUE2013\\_cle284da4](http://www.certu.fr/IMG/pdf/ADEME-outils_de_sensibilisation_menages-DUE2013_cle284da4).*

# VISUALISER LES ESTIMATIONS BUDGET ET EMISSIONS

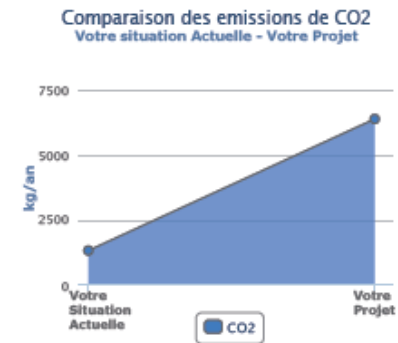
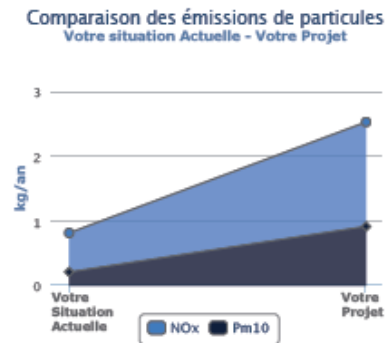
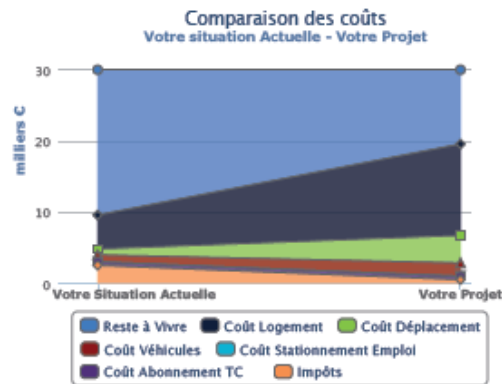
## SITUATION INITIALE



## PROJET



## IMPACTS DU PROJET



Merci de votre attention

*Des questions ?*

[yannick.paillet@ademe.fr](mailto:yannick.paillet@ademe.fr)