



*Liberté • Égalité • Fraternité*

**RÉPUBLIQUE FRANÇAISE**

# Les Jeudi du Développement Durable

**31 mars 2011**  
**DREAL Picardie**

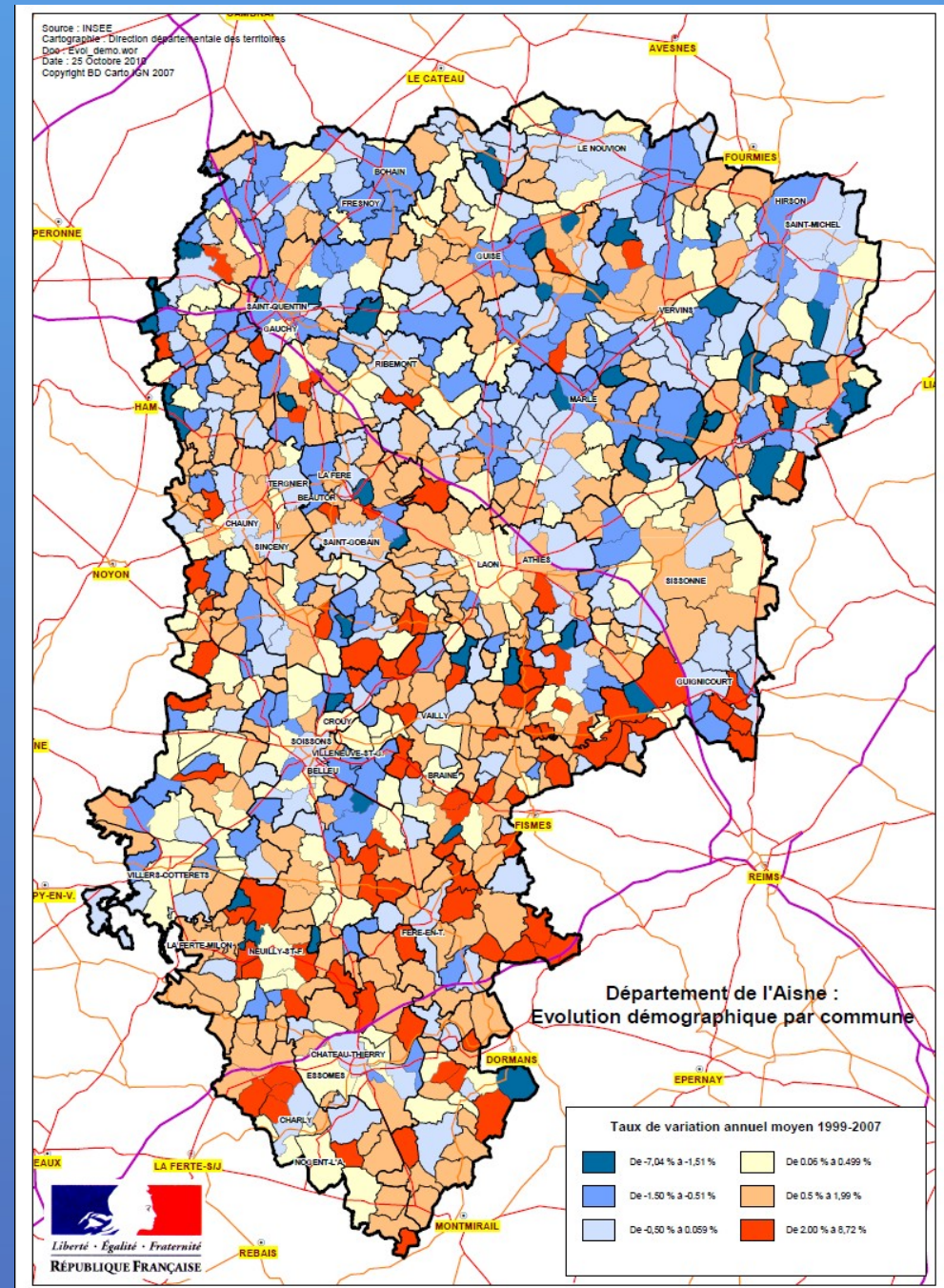
DDT 02  
SPT/Unité Connaissance  
Eric BOCHET

10010100010110011  
010110011010010010  
100101000101001110  
010110011010010100  
010110010100110001  
100101001101001010  
101010110101001110  
011010010100110001  
101101001010011110  
100101000101001001  
010110011010010101  
010110010100110101  
100101001101001110  
101010110101001001  
011010010100110110  
101101001010011010  
101010110101001010  
01101001100110101  
100101000101001110  
010110011010010110  
010110010100110001  
100101001101001010  
100101000101001010  
010110011010010101  
010110010100110010  
100101001101001110  
101010110101001010  
011010010100110101  
101101001010011000  
100101000101001001  
010110011010010110  
010110010100110001  
100101001101001111  
101010110101001001  
011010010100110101  
101101001010011010  
100101000101001101  
010110011010010101  
010110010100110001  
100101001101001010

# Les franges francilienne et rémoise dans le sud de l'Aisne

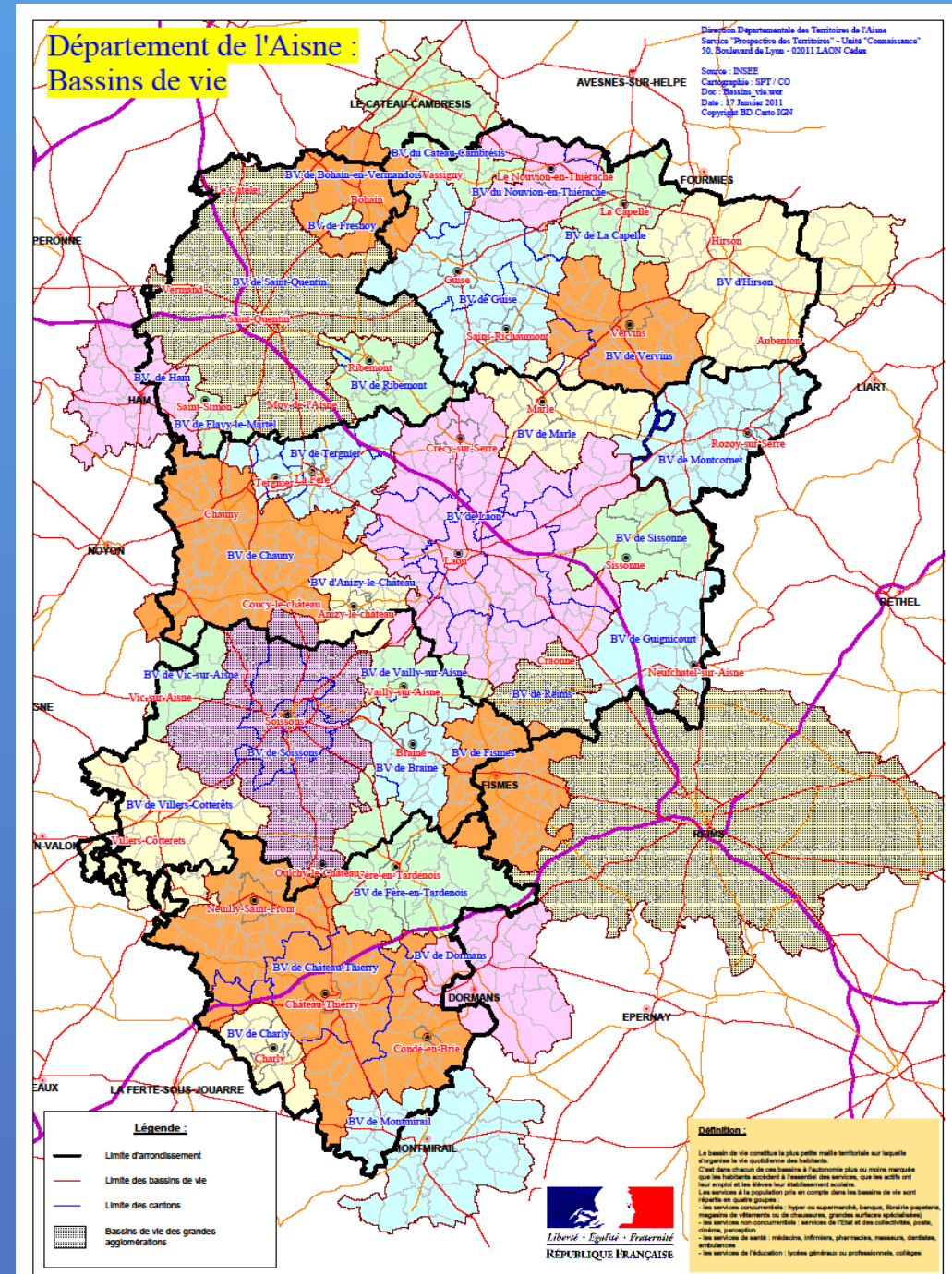
# Évolution de la démographie

- Variation sur la période 1999-2007.
- Contraste bien marqué en ce qui concerne la frange rémoise.
- Remarque: la frange francilienne connaît une évolution moins soutenue.



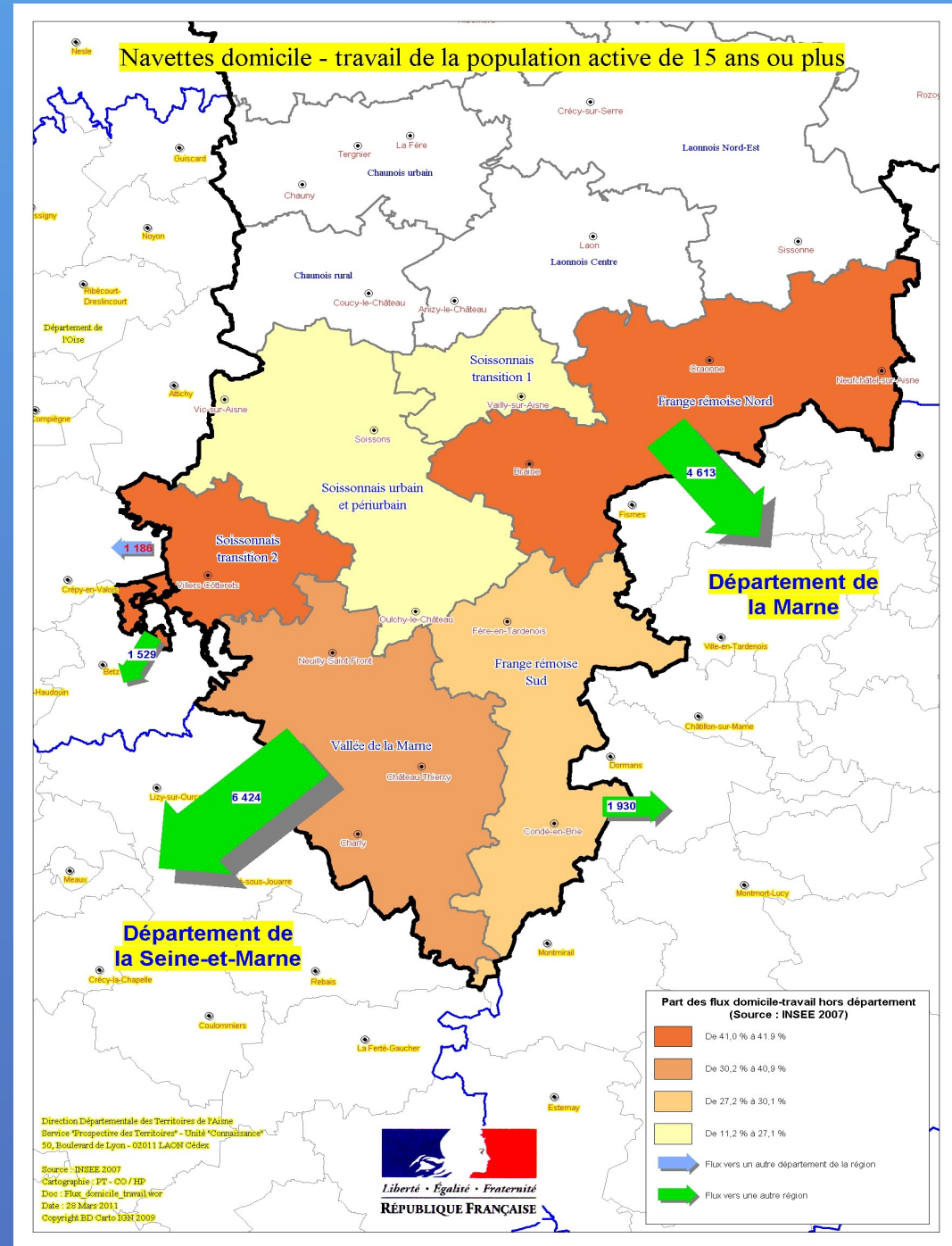
# Les bassins de vie sur l'Aisne

- L'influence rémoise: les bassins de vie de Reims, de Fismes, de Dormans ou de Montmirail.



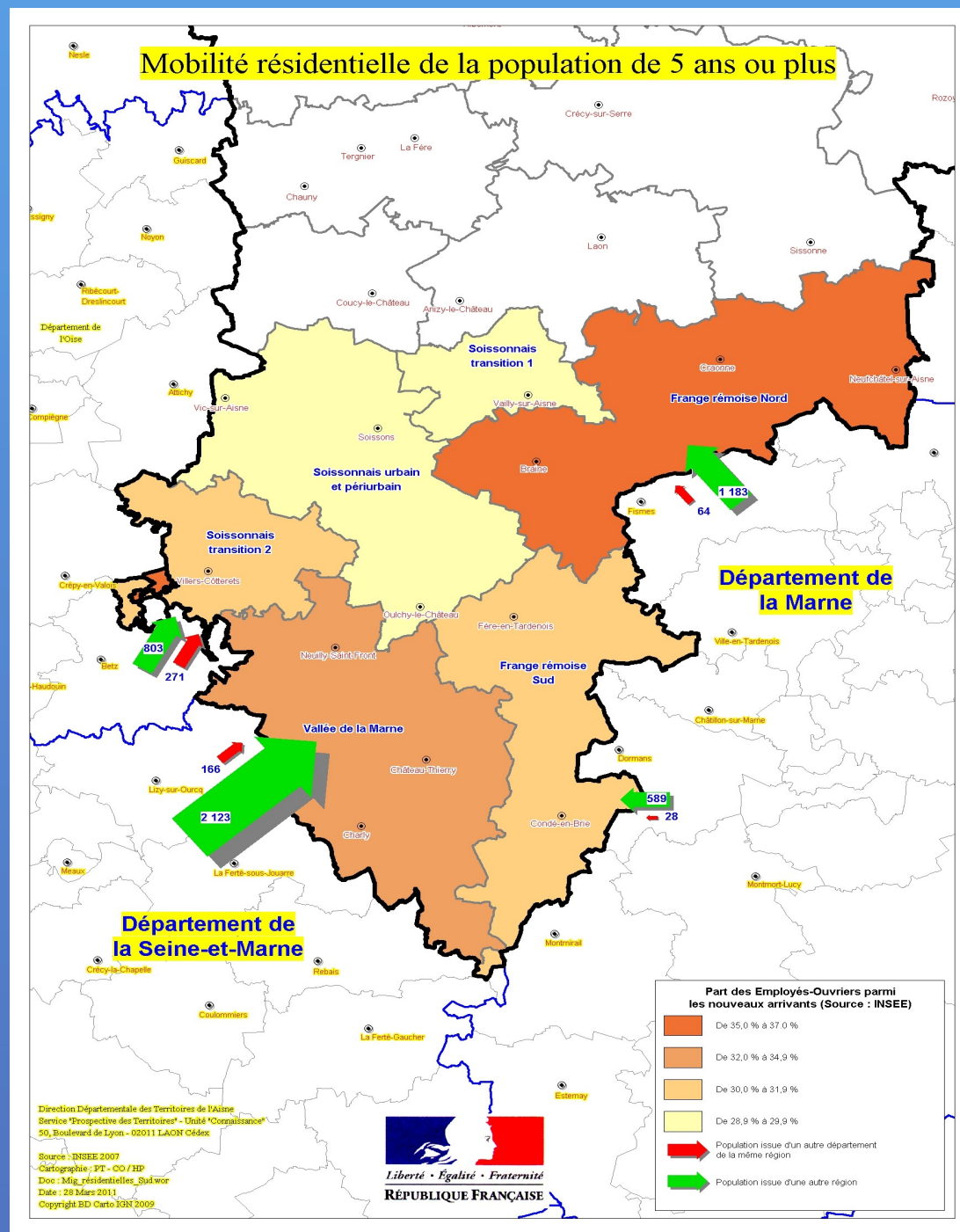
# Les déplacements domicile-travail

- Les attractivités francilienne et rémoise sont manifestes. (INSEE 2007)



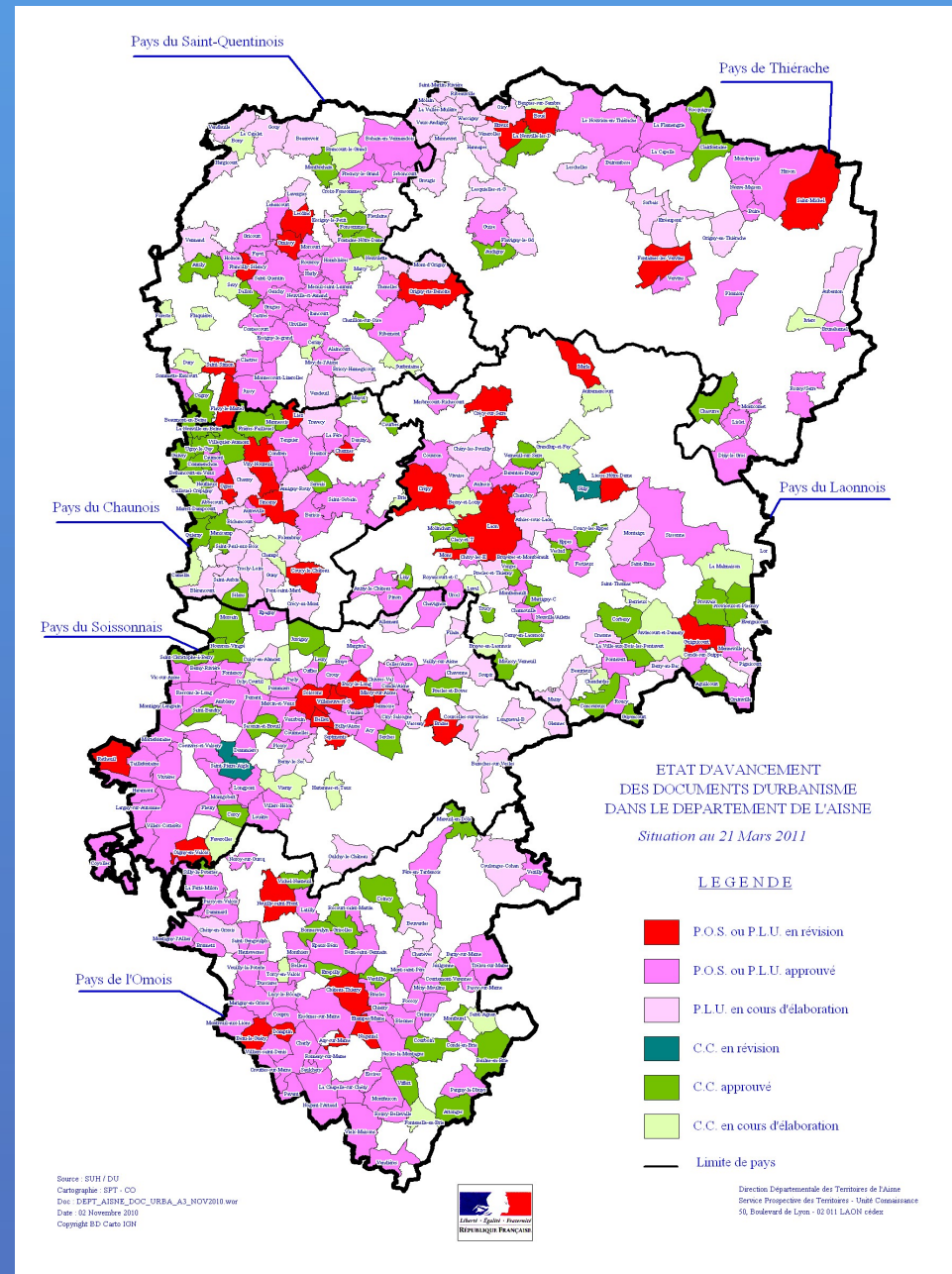
# Les migrations résidentielles

- Principale raison de l'installation de ces populations dans le département : le coût foncier moindre pour les personnes venant de l'extérieur.



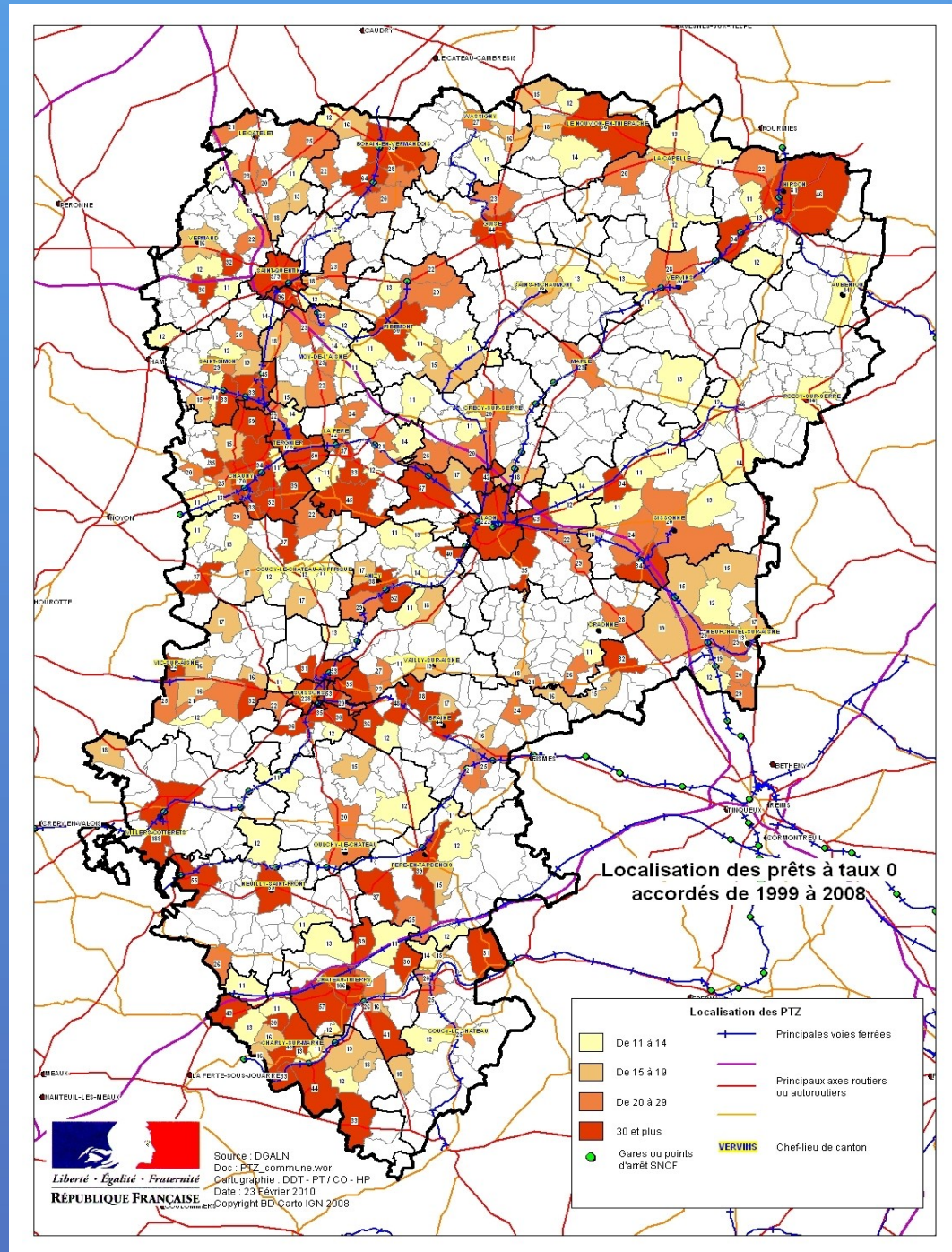
# Les Documents d'Urbanisme

- La frange francilienne est plus avancée dans la maîtrise de son urbanisme.
- A contrario, la frange touchée par l'influence rémoise l'est moins.



# Les Prêts à Taux Zéro

- Constat : les PTZ accordés suivent les dessertes ferroviaires et autoroutières.

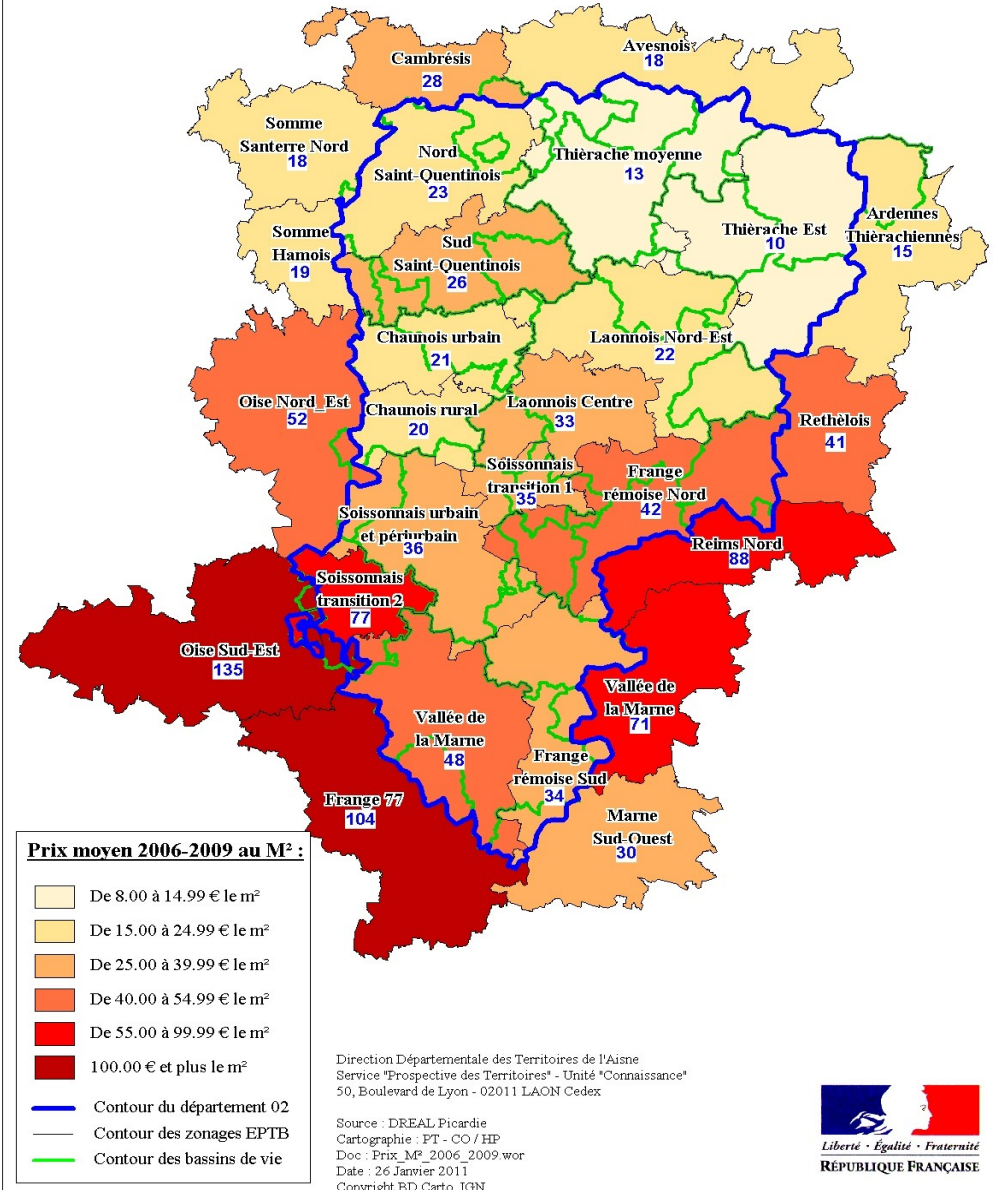




# Prix du terrain à bâtir

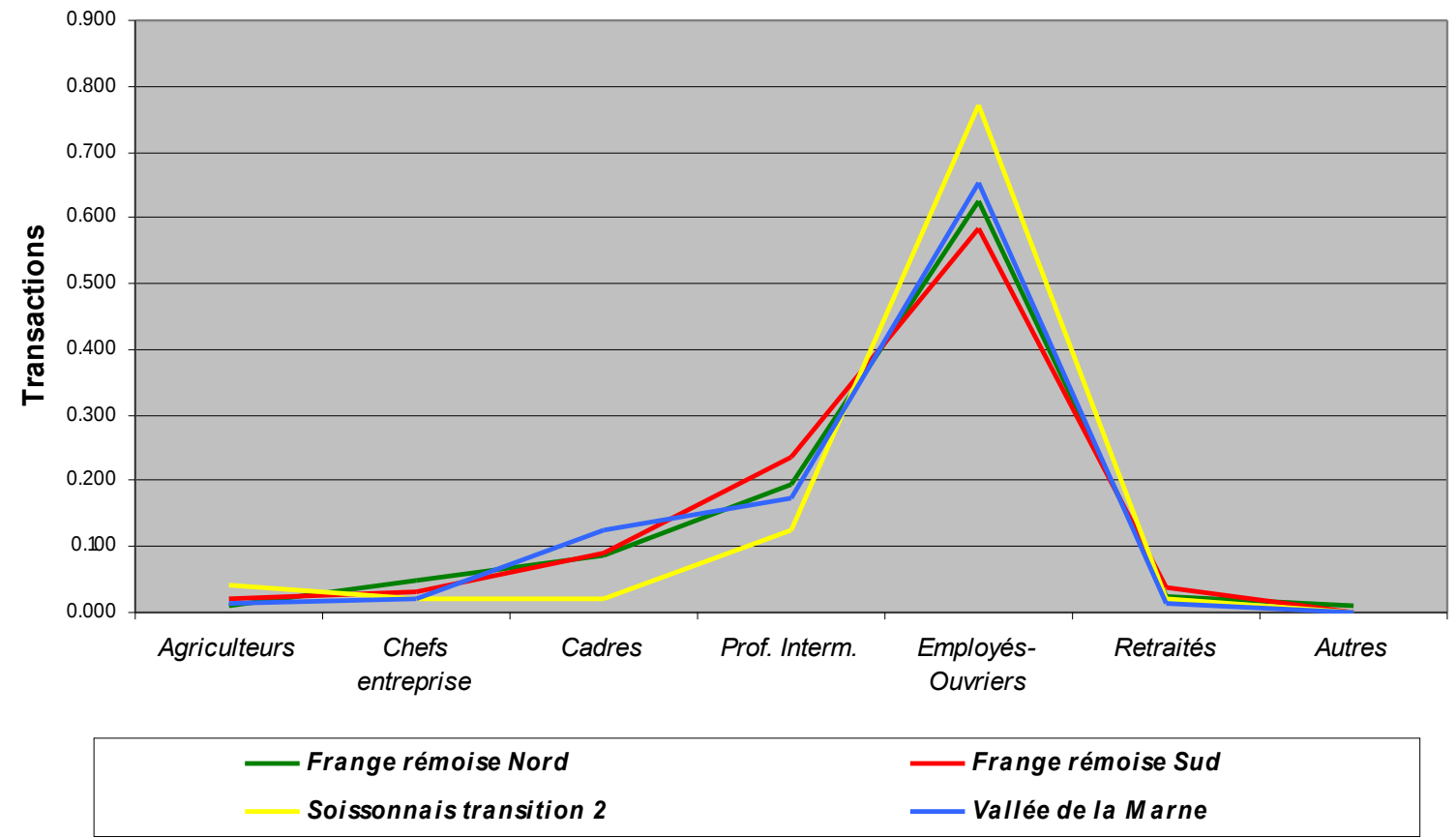
- Disparité sur l'ensemble du territoire notable, déséquilibre entre le Nord et le Sud.
- Des agglomérations parisiennes et rémoises bien présentes.

## Prix moyen au m<sup>2</sup> du terrain à bâtir 2006 - 2009



10010100010110011  
010110011010010010  
100101000101001110  
010110011010010100  
010110010100110001  
100101001101001010  
101010110101001110  
011010010100110001

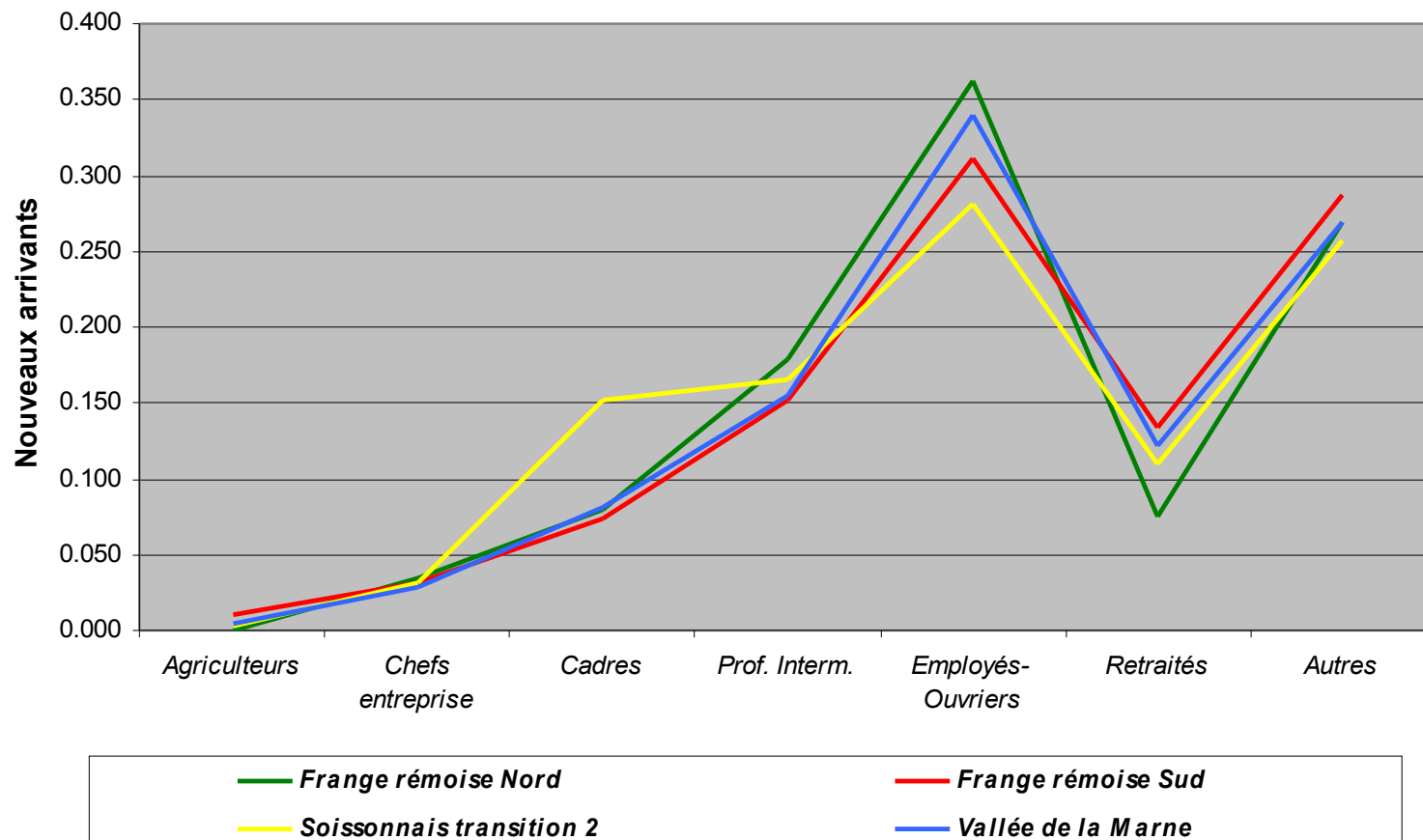
### Part des transactions, par CSP (EPTB)



100101001101001111  
101010110101001001  
011010010100110101  
101101001010011010  
100101000101001101  
010110011010010101  
01010010100110001  
100101001101001010

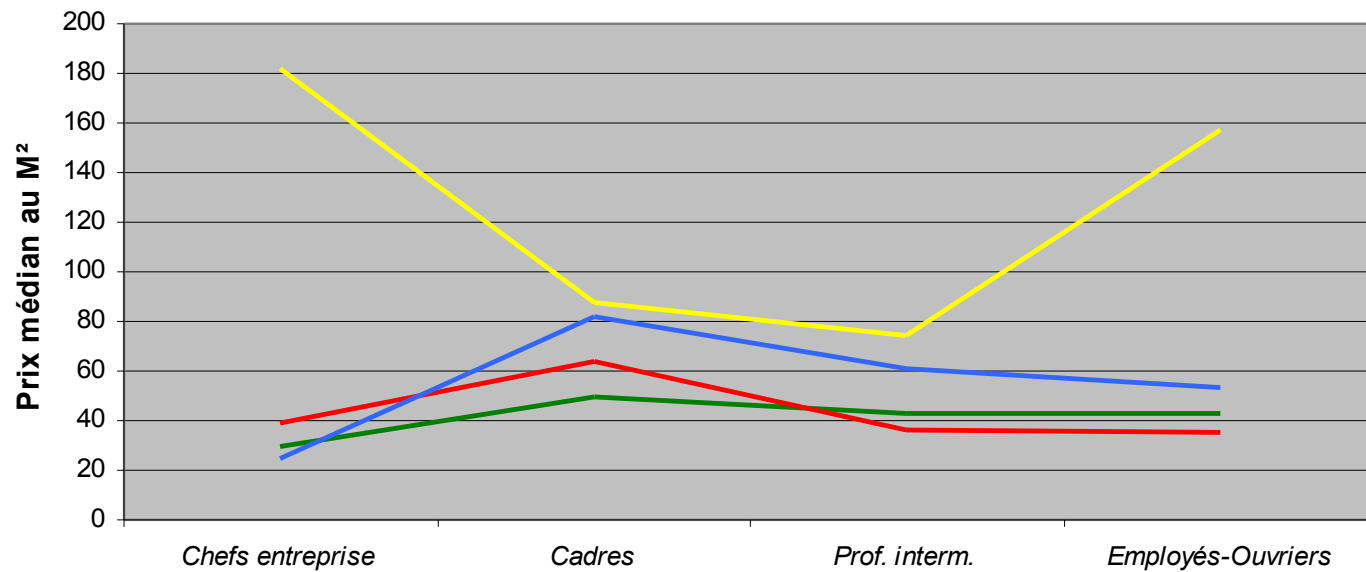
1001010001011  
010110011010010010  
100101000101001110  
010110011010010100  
010110010100110001  
100101001101001010  
101010110101001110  
011010010100110001

## Profil des nouveaux arrivants (INSEE)



100101001101001111  
101010110101001001  
011010010100110101  
101101001010011010  
100101000101001101  
010110011010010101  
01010010100110001  
100101001101001010

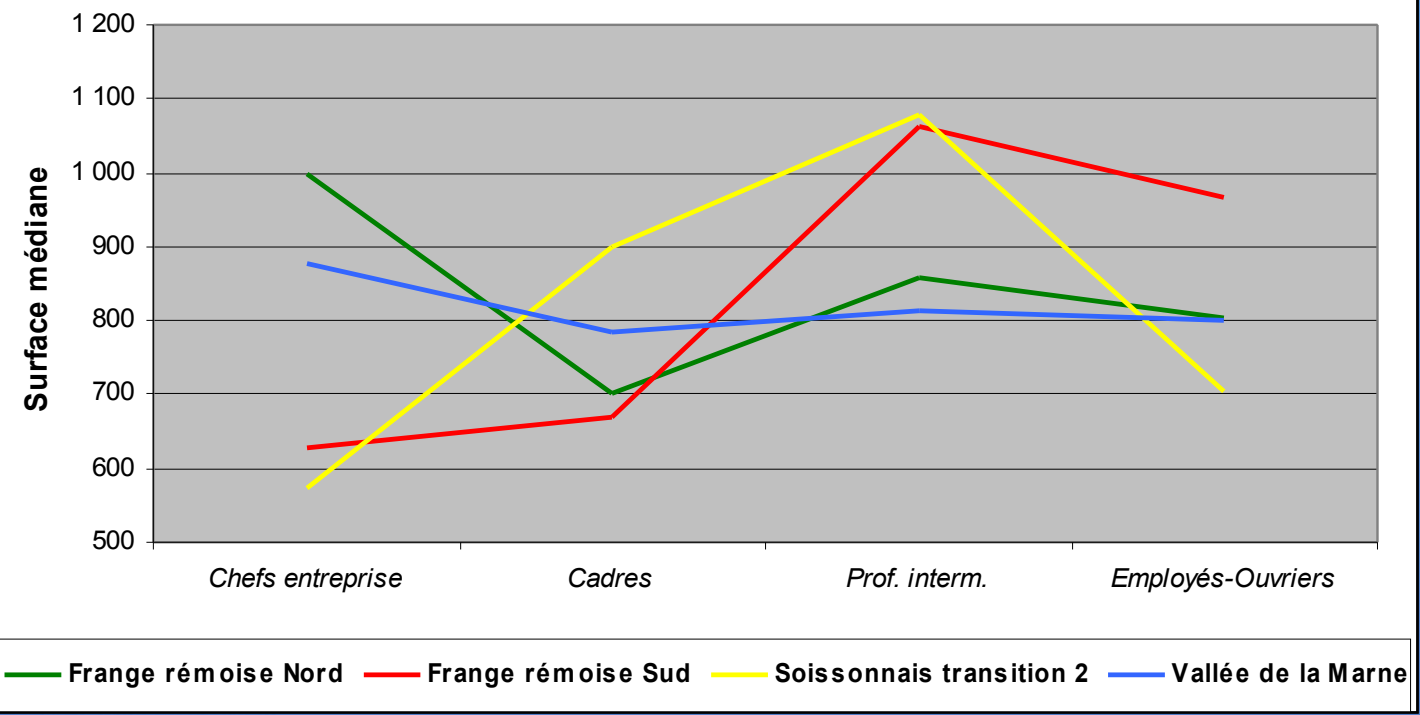
## Prix médian du terrain au M<sup>2</sup>



— Frange rémoise Nord — Frange rémoise Sud — Soissonnais transition 2 — Vallée de la Marne

10010100010110011  
010110011010010010  
100101000101001110  
010110011010010100  
010110010100110001  
100101001101001010  
101010110101001110  
011010010100110001  
101101001010011110  
100101000101001001

### Surface médiane du terrain



010110011010010110  
010110010100110001  
100101001101001111  
101010110101001001  
011010010100110101  
101101001010011010  
100101000101001101  
010110011010010101  
010100010100110001  
100101001101001010

# La frange rémoise : des prises de positions

- Le G10 : un espace de coopération.
- Antoine Lefèvre, sénateur-maire de Laon :  
(...) « nous n'avons pas vocation à devenir des dortoirs » *L'Union* 23 février 2011
- Éric QUENARD (1er adjoint en charge du logement, de l'urbanisme et de la politique de la ville de Reims) : « il n'y a pas de classe moyenne à Reims, elles s'installent dans la deuxième couronne. Nous allons en conséquence porter une attention (...) à l'accession à la propriété et favoriser les primo-accédants » *Le moniteur* 25 février 2011.

1001010001010011  
010110011010010010  
100101000101001110  
010110011010010100  
010110010100110001  
100101001101001010  
101010110101001110  
011010010100110001  
101101001010011110  
100101000101001001  
010110011010010101  
010110010100110101  
100101001101001110  
101010110101001001  
011010010100110110  
101101001010011010  
101010110101001010  
011010010100110101  
101101001010011110  
100101001010011110  
0101100110100110101  
010110010100110101  
100101001101001001  
100101000101001010  
010110011010010101  
010110010100110010  
100101001101001110  
101010110101001010  
011010010100110101  
101101001010011000  
100101000101001001  
010110011010010110  
010110010100110001  
100101001101001111  
101010110101001001  
011010010100110101  
101101001010011010  
100101000101001101  
010110011010010101  
010110010100110001  
100101001101001010

Merci de votre attention