

L'attractivité des Territoires

JDD – 28 juin 2012

Les paysages sont-ils attractifs ?



Zones prises en compte

- Paysages emblématiques
- Zones naturelles d'intérêts écologique, faunistique et floristique (ZNIEFF)
- Zones NATURA 2000

Les paysages emblématiques

L'identification des **paysages emblématiques** de la Picardie est issue de trois documents de référence à savoir, l'atlas des paysages de l'Oise (2005), l'inventaire des paysages de l'Aisne (1998-2003), et l'inventaire des paysages de la Somme (1998-2001). Ce dernier a été ensuite complété par l'atlas des paysages de la Somme (2008).

Si la méthode d'analyse diffère à la marge dans les trois départements, les paysages emblématiques correspondent à des territoires de différentes échelles particulièrement évocateurs de l'entité paysagère à laquelle ils appartiennent. Ils concentrent les grandes caractéristiques naturelles, architecturales, urbaines et agricoles de l'entité et témoignent d'une histoire commune ou d'une activité. Il peut s'agir également de paysages faisant l'objet d'une reconnaissance sociale, culturelle, historique, voire institutionnelle.

Ils représentent une valeur d'exemple qui ne doit pas générer un manque d'attention sur les autres territoires. Par ailleurs, il ne s'agit pas de rendre immuable ces paysages mais leur permettre de se transformer dans le respect de leurs caractéristiques identitaires.

Les grands ensembles paysagers

type de paysages	Surface (ha)	nb communes
littoral	16 337	21
Marais	21 177	46
Massifs Forestiers	96 889	83
plaine	16 462	18
Plateaux	34 896	42
Reliefs	37 107	103
vallées	279 167	512
autres	8 575	21
total paysages	510 611	827
total Picardie	1 952 837	2 291

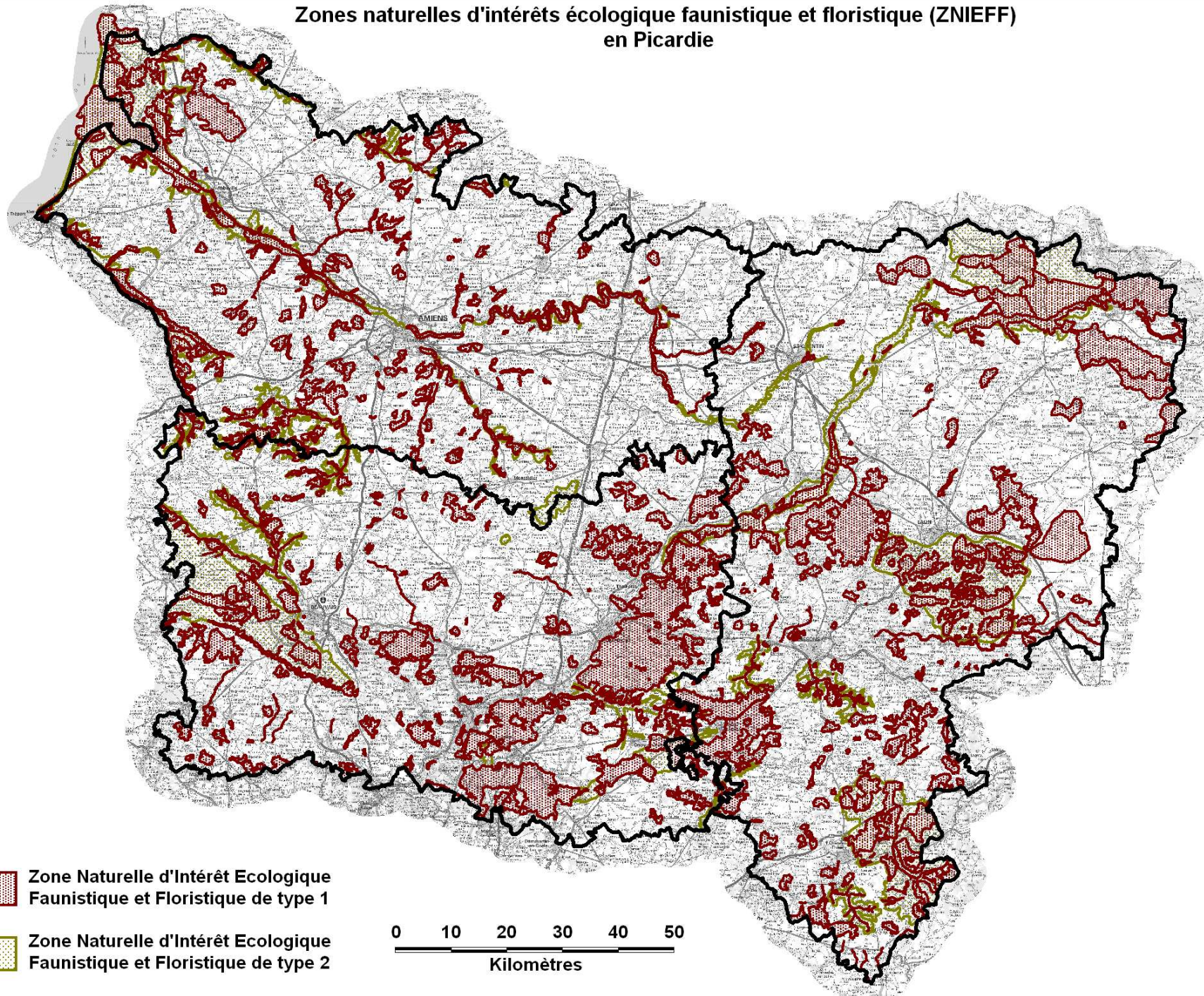
source:DREAL-Picardie

Zones naturelles d'intérêts écologique, faunistique et floristique (ZNIEFF)

Les **ZNIEFF** sont des secteurs particulièrement intéressants sur le plan écologique, notamment en raison de l'équilibre ou de la richesse des écosystèmes qu'ils constituent, de la présence d'espèces végétales ou animales rares et menacées. Elles sont soit de type I soit de type II

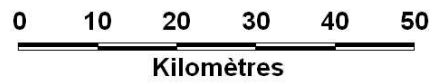
- Les ZNIEFF de type I ont une superficie en général limitée, ils sont caractérisés par la présence d'espèces, d'associations d'espèces ou de milieux rares, remarquables, ou caractéristiques du patrimoine naturel national ou régional. Ces zones sont particulièrement sensibles à des équipements ou à des transformations même limitées.
- Les zones de type II, sont de grands ensembles naturels (massif forestier, vallée, plateau, estuaire, etc.) riches et peu modifiés, ou qui offrent des potentialités biologiques importantes. Dans ces zones, il importe de respecter les grands équilibres écologiques, en tenant compte, notamment, du domaine vital de la faune sédentaire ou migratrice.

Zones naturelles d'intérêts écologique faunistique et floristique (ZNIEFF) en Picardie



 Zone Naturelle d'Intérêt Ecologique Faunistique et Floristique de type 1

 Zone Naturelle d'Intérêt Ecologique Faunistique et Floristique de type 2



Zones NATURA 2000

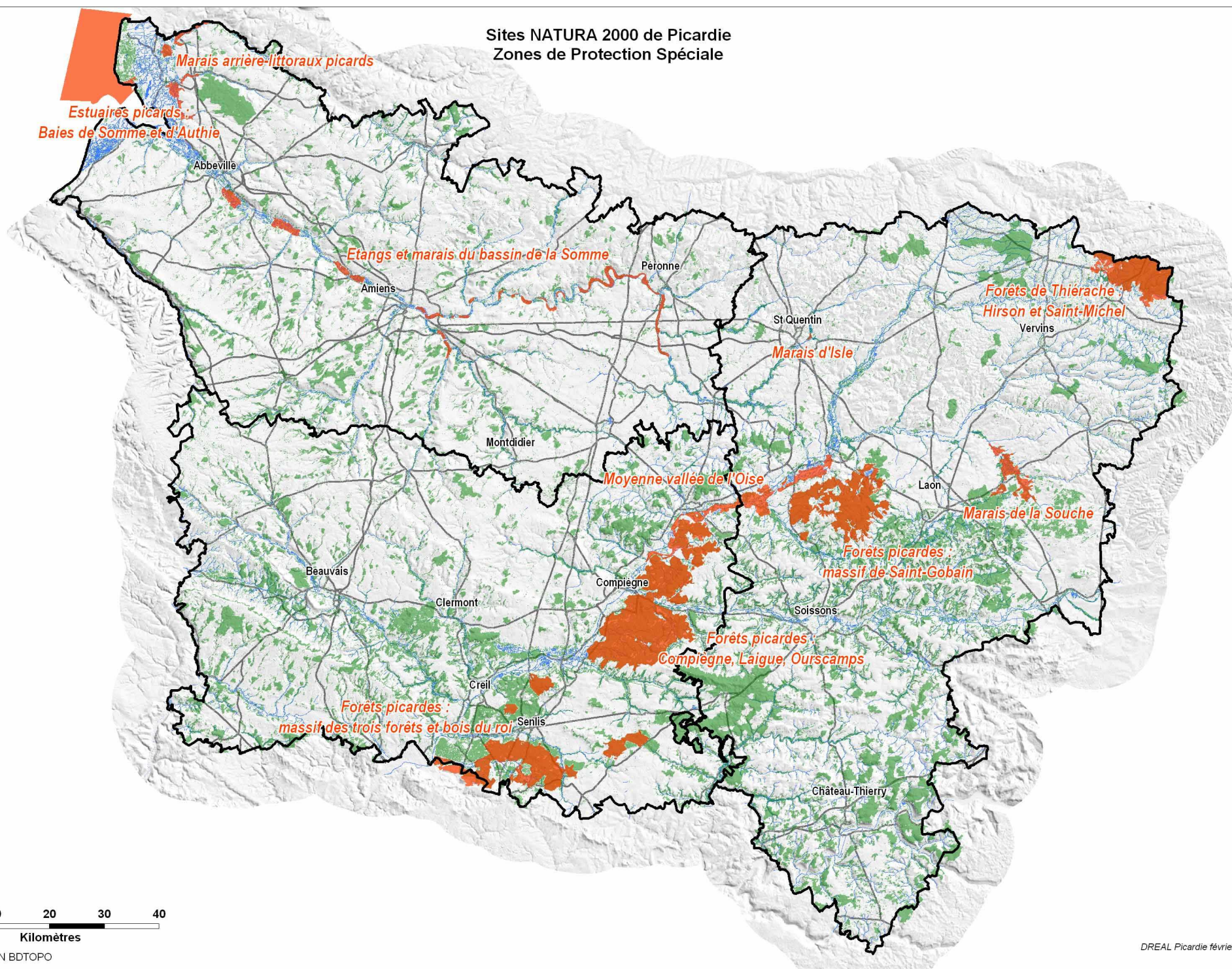
Le réseau **Natura 2000** est un réseau écologique européen destiné à préserver la biodiversité tout en tenant compte des exigences économiques, sociales et culturelles ainsi que des particularités locales. Il vise à assurer le maintien ou le rétablissement dans un état de conservation favorable des habitats naturels (définis par des groupements végétaux) et habitats d'espèces de faune et de flore d'intérêt communautaire.

Natura 2000 doit contribuer à atteindre les objectifs de la convention mondiale sur la préservation de la diversité biologique adoptée au sommet de la Terre de Rio de Janeiro, en 1992, et ratifiée par la France en 1996.

Ce réseau est constitué :

- des Zones de Protection Spéciale (Z.P.S.) issues de la directive Oiseaux
- des Zones Spéciales de Conservation (Z.S.C.) issues de la directive Habitats

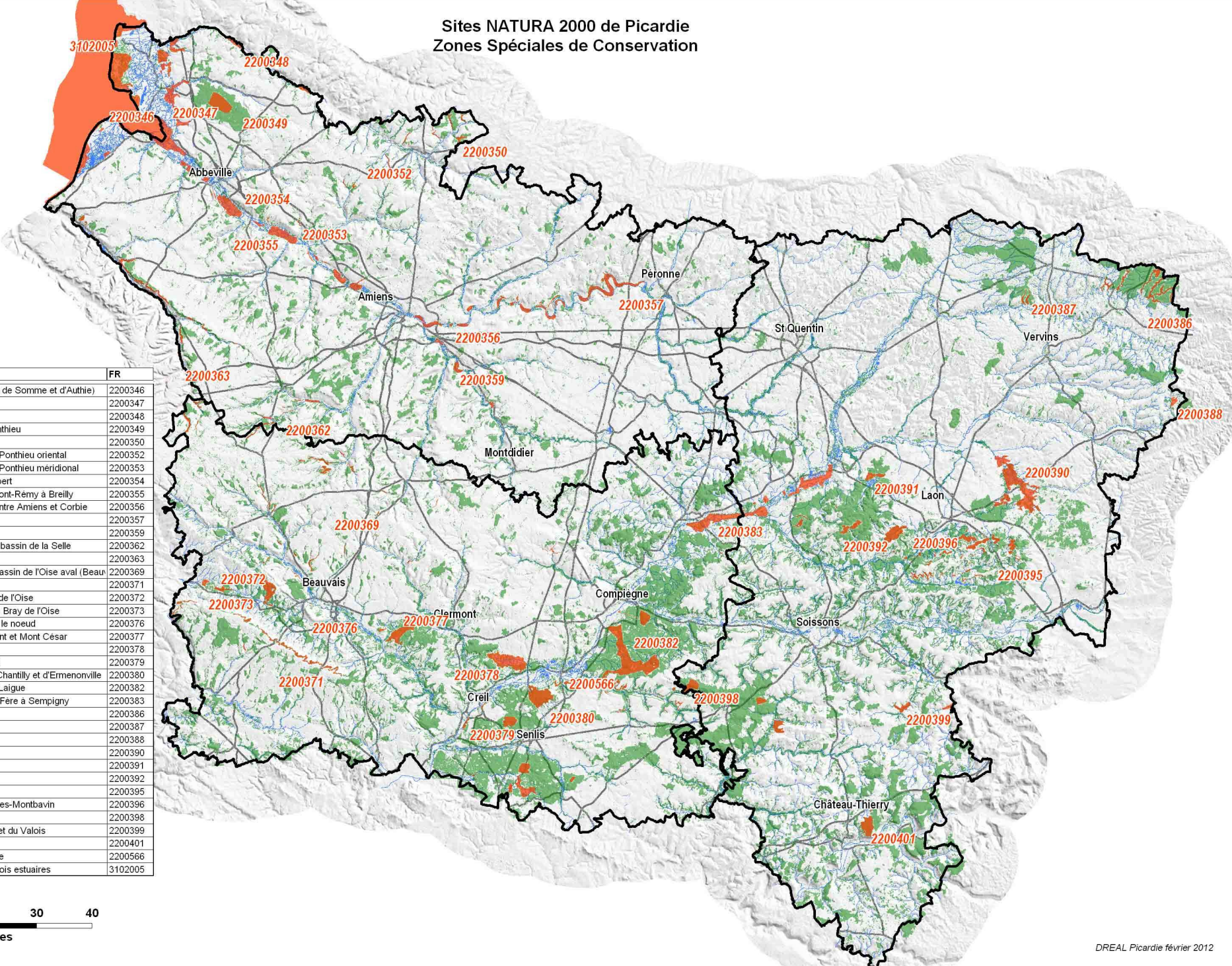
Sites NATURA 2000 de Picardie
Zones de Protection Spéciale



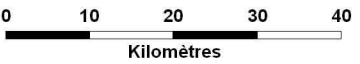
Copyright IGN BDTOP0

DREAL Picardie février 2012

Sites NATURA 2000 de Picardie Zones Spéciales de Conservation



Nom	FR
Estuaires et littoral Picards (Baie de Somme et d'Authie)	2200346
Marais arrière littoraux Picards	2200347
Vallée de l'Authie	2200348
Massif forestier de Crécy en Ponthieu	2200349
Massif forestier de Lucheu	2200350
Réseau de coteaux calcaires du Ponthieu oriental	2200352
Réseau de coteaux calcaires du Ponthieu méridional	2200353
Marais et monts de Mareuil Caubert	2200354
Basse Vallée de la Somme de Pont-Rémy à Breilly	2200355
Marais de la moyenne Somme entre Amiens et Corbie	2200356
Moyenne vallée de la Somme	2200357
Tourbières et marais de l'Avre	2200359
Réseaux de coteaux et vallée du bassin de la Selle	2200362
Vallée de la Bresle	2200363
Réseau de coteaux crayeux du bassin de l'Oise aval (Beauvais)	2200369
Cuesta du Bray	2200371
Massifs forestiers du Haut Bray de l'Oise	2200372
Landes et forêts humides du Bas Bray de l'Oise	2200373
Cavité de larris Millet à St Martin le noeud	2200376
Massif forestier de Hez Froidmont et Mont César	2200377
Marais de Sacy le Grand	2200378
Coteaux de l'Oise autour de Creil	2200379
Massifs forestiers d'Halatte, de Chantilly et d'Ermenonville	2200380
Massif forestier de Compiègne, Laigue	2200382
Prairies alluviales de l'Oise de la Fère à Sempigny	2200383
Massif forestier d'Hirson	2200386
Massif forestier du Regnaval	2200387
Bocage du Franc Bertin	2200388
Marais de la Souche	2200389
Landes de Versigny	2200391
Massif forestier de St Gobain	2200392
Collines du Laonnois oriental	2200395
Tourbière et Coteaux de Cessières-Montbavin	2200396
Massif forestier de Retz	2200398
Coteaux calcaires du Tardenois et du Valois	2200399
Domaine de Verdilly	2200401
Coteaux de la vallée de l'Automne	2200566
Baie de Canche et Couloir des trois estuaires	3102005



Copyright IGN BDTOPO

DREAL Picardie février 2012

Regroupement des zones

Méthodologie

L'analyse a porté sur l'ensemble de ces zones qui bien souvent se recoupent.

En effet les zones naturelles (ZNIEFF ou NATURA 2000) sont généralement des zones paysagères de qualité et sont donc très souvent comprises dans les grands ensembles paysagers emblématiques.

Un mot sur MAJIC

Mise à jour des informations cadastrales

La base MAJIC 3 de la DGFIP, c'est 6 fichiers :

- le fichier propriétaires (FP)
- le fichier des propriétés bâties (FPB ou fichier des immeubles)
- le fichier des propriétés divisées en lots
- le fichier des propriétés non bâties (FPNB ou fichier parcellaire)
- le fichier annuaire topographique initialisé réduit (FANTOIR)
- une table de liaison pour les locaux

Un mot sur MAJIC

La base MAJIC 3 au MEDDE-METL :

retravaillée par le CETE Nord-Picardie :

- anonymisation, recodification, redressements, mise en relation avec la base www.cadastre.gouv.fr
- ajout d'indicateurs d'autres sources fiscales :
 - Indicateurs sur le bâti (année de construction, nombre et type de locaux, etc.)
 - Indicateurs sur les copropriétés (nb de lots, nb de droits concurrents, etc.)
 - Indicateurs sur les logements (nombre de logements, HLM, occupant, etc.)
 - Indicateurs sur l'occupation du sol
 - Liens avec les bases de données nationales (COG de l'INSEE, BDCarto, BD parcellaire)
- **création de fichiers « tableur » ou cartographiables à la parcelle** (300 GO, 700 000 tables, 5 jours complet de temps de calcul)

Un mot sur MAJIC

**Chaque parcelle est divisée en
(subdivisions fiscales) :**

(non cartographiables),

selon des barèmes
d'impôts différents

Agricole

Forestier
et naturel

Urbanisé

1	Terres
2	Prés
3	Vergers
4	Vignes
5	Bois
6	Landes
7	Carrières
8	Eaux cadastrées
9	Jardins
10	Terrains à bâtir
11	Terrains d'agrément
12	Chemin de fer
13	Sol

Un mot sur MAJIC

Précisions

les surfaces utilisées ici pour les calculs sont celles de la subdivision fiscale dominante.

elles seront appelées **consommées** (pour le logement)

les surfaces des parcelles liées à l'habitat mais sans aucun logement (voiries, commerce... ne sont pas comptabilisées)

les travaux proposés ici se limitent à la période 1999-2008, mais les mêmes calculs sont disponibles pour 1990-1998

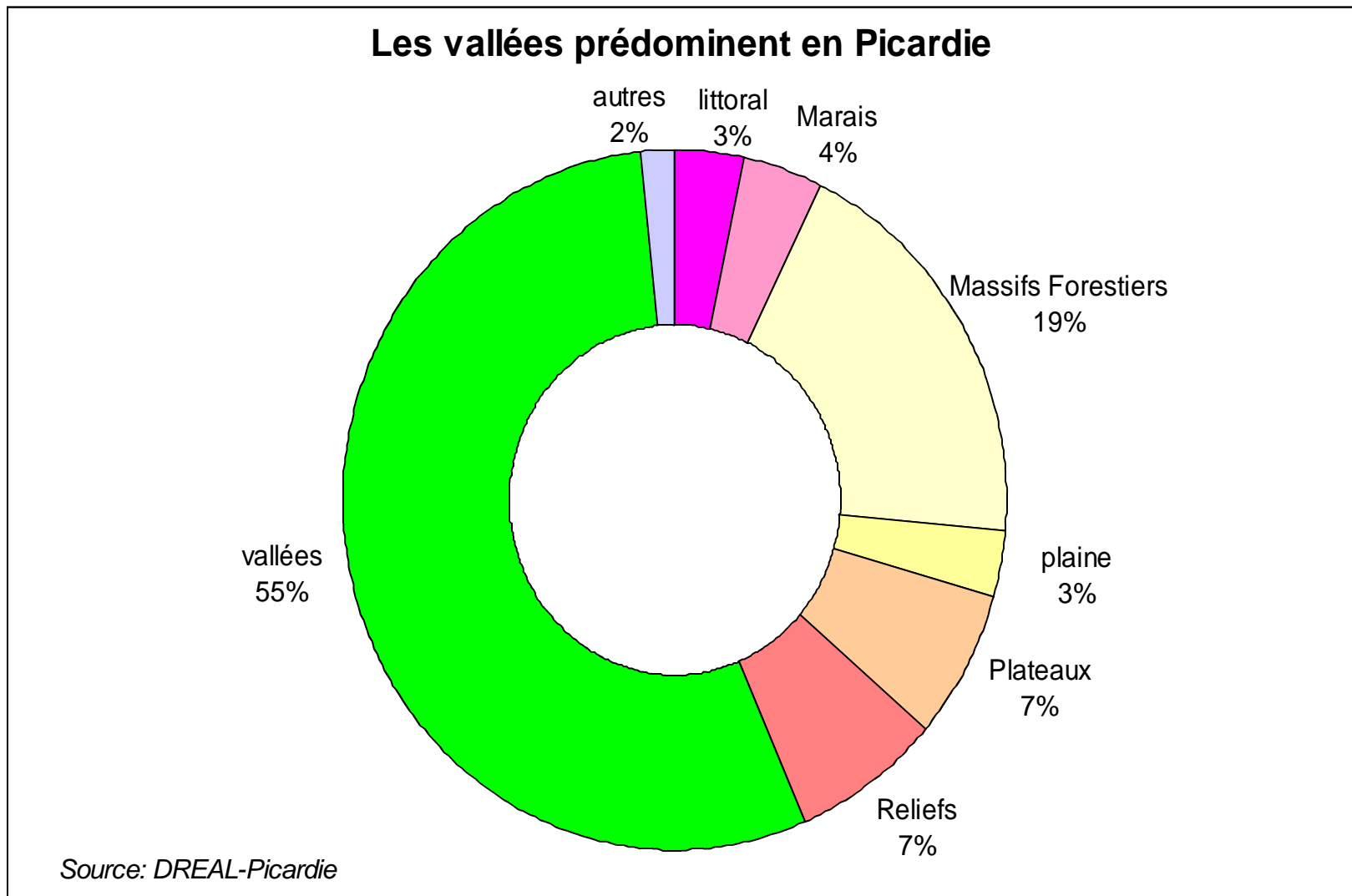
des fiches portrait de chaque département et de chaque paysage ont été élaborées.

Les grands ensembles paysagers

type de paysages	Surface (ha)	nb communes
littoral	16 337	21
marais	21 177	46
massifs Forestiers	96 889	83
plaine	16 462	18
plateaux	34 896	42
reliefs	37 107	103
vallées	279 167	512
autres	8 575	21
total paysages	510 611	827
total Picardie	1 952 837	2 291

source:DREAL-Picardie

Les grands ensembles paysagers

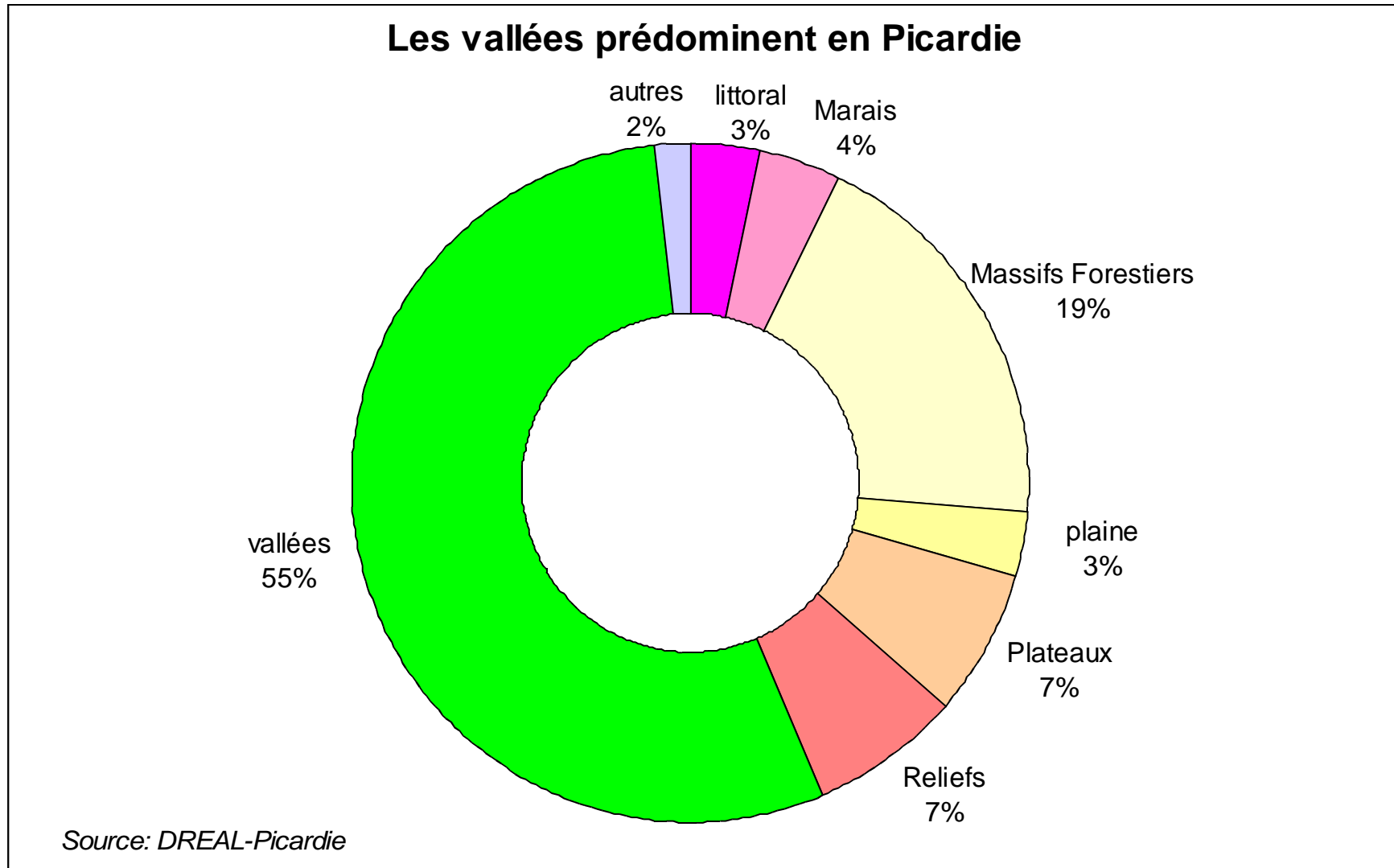


Les grands ensembles paysagers

une part plus importante de logements individuels dans les paysages

1999-2008	Picardie	Paysages
surface totale (ha)	1 952 837	510 611
nb de communes	2 291	827
nb de logements	55 037	11 540
nb de maisons individuelles	37 777	9 141
part des logement individuels (%)	68,6	79,2

Les grands ensembles paysagers



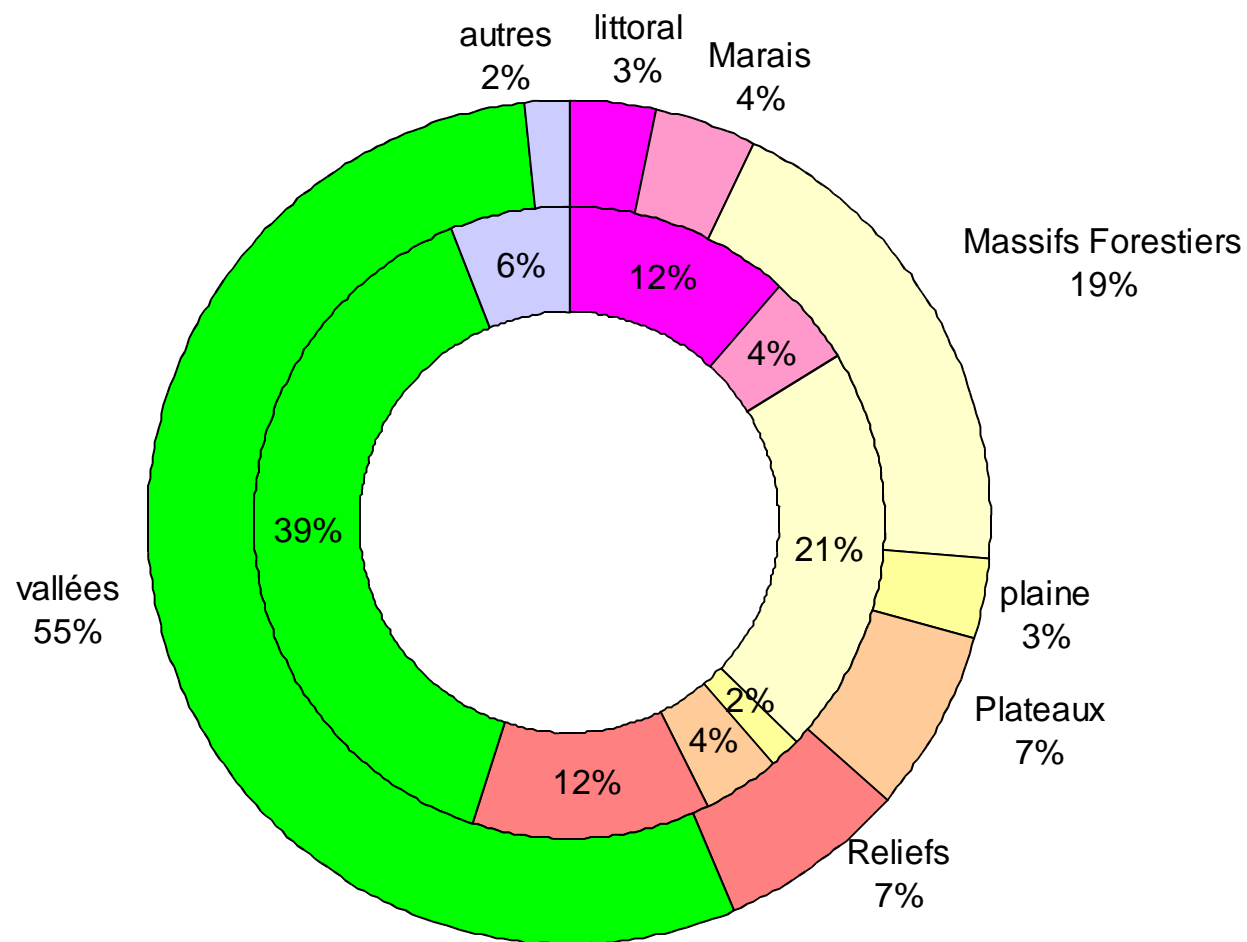
Les grands ensembles paysagers

et une densité de construction un peu supérieure à la moyenne

1999-2008	Picardie	Paysages
surface totale (ha)	1 952 837	510 611
nb de communes	2 291	827
nb de logements	55 037	11 540
nb de maisons individuelles	37 777	9 141
part des logement individuels (%)	68,6	79,2
surfaces consommées (ha)	4 262	1 152
nb logements par ha consommé	12,9	10,0
surface consommée par maison individuelle (m ²)	1 128	1 260
"densité" de construction (ha consommés / 10 000 ha tot)	21,8	22,6

Les grands ensembles paysagers

Relativement moins de logements nouveaux dans les vallées

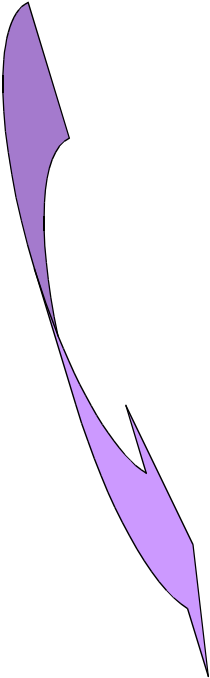


Source: DREAL-Picardie

Les grands ensembles paysagers

Relativement peu de maisons dans les forêts et dans le littoral

	surfaces consommées (ha)	nb log par ha consommé	part des log indiv (%)
total Paysage	1 152	10,0	79,2
total Picardie	4 262	12,9	68,6

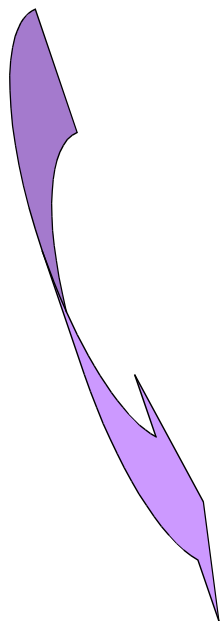


1999-2008	surfaces consommées (ha)	nb log par ha consommé	part des log indiv (%)
littoral	76	17,9	45,3
marais	70	7,2	86,2
massifs Forestiers	169	14,4	63,2
plaines	17	10,6	96,6
plateaux	63	7,4	93,1
reliefs	139	10,0	95,1
vallées	567	7,9	90,0
autres	51	14,2	81,2
total 02 Paysage	295	10,0	89,4
total 60 Paysage	363	13,0	75,2
total 80 Paysage	494	7,8	76,3

Les grands ensembles paysagers

une densité de construction faible dans les plaines

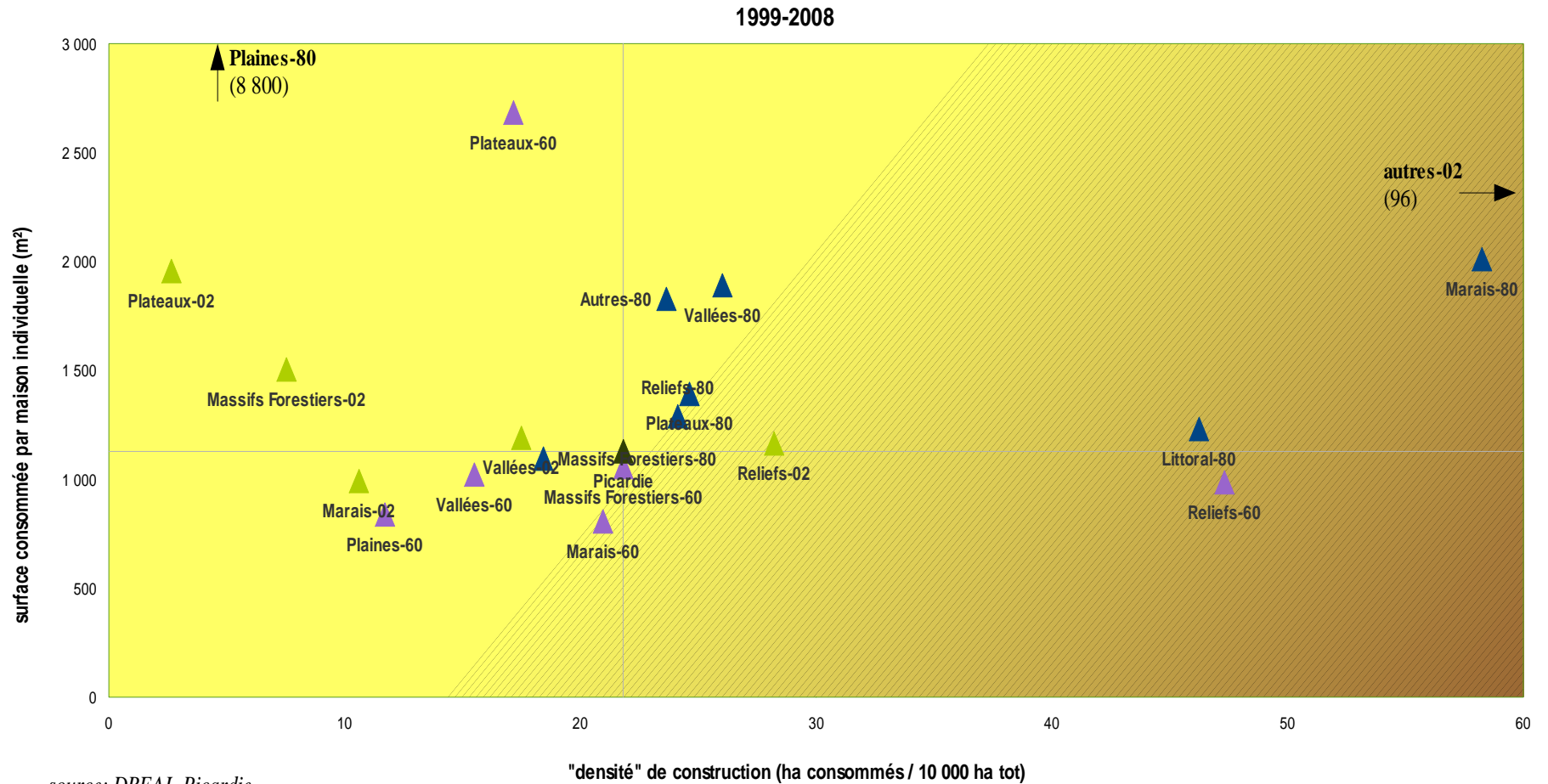
	surfaces consommées (ha)	surf consommée par maison indiv	"densité" de construction (ha consommés / 10 000 ha tot)
total Paysage	1 152	1 260	22,6
total Picardie	4 262	1 128	21,8



1999-2008	surfaces consommées (ha)	surf consommée par maison indiv	"densité" de construction (ha consommés / 10 000 ha tot)
littoral	76	1 230	46,2
marais	70	1 614	33,2
massifs Forestiers	169	1 099	17,5
plaine	17	980	10,1
plateaux	63	1 460	18,0
reliefs	139	1 049	37,6
vallées	567	1 404	20,3
autres	51	870	59,1
total 02 Paysage	295	1 116	17,4
total 60 Paysage	363	1 021	21,4
total 80 Paysage	494	1 677	28,8

Les grands ensembles paysagers

surface consommée par maison individuelle selon la densité de construction dans les paysages en Picardie

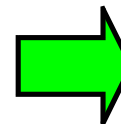


source: DREAL-Picardie

Les grands ensembles paysagers

la densité de construction est trois fois plus faible dans les ZNIEFF,
quasi-nulle en Natura 2000

1999-2008	surface total	surfaces consommées (ha)	"densité" de construction (ha consommés / 10 000 ha tot)	dont ZNIEFF	dont N2000
littoral	16 337	76	46,2	31,4	0,4
Marais	21 177	70	33,2	12,0	0,4
Massifs Forestiers	96 889	169	17,5	4,4	0,5
plaine	16 462	17	10,1	0,6	//
Plateaux	34 896	63	18,0	1,0	//
Reliefs	37 107	139	37,6	8,6	0,5
vallées	279 167	567	20,3	8,0	0,2
autres	8 575	51	59,1	2,8	ε
total-02-Paysage	169 645	295	17,4	5,2	0,5
total-60-Paysage	169 621	363	21,4	5,0	0,1
total-80-Paysage	171 345	494	28,8	12,2	0,3
total-Picardie-Paysage	510 611	1 152	22,6	7,5	0,3
total-Picardie	1 952 837	4 262	21,8		



Les grands ensembles paysagers

et une densité de construction un peu supérieure à la moyenne

1999-2008	Picardie	Paysages
surface totale (ha)	1 952 837	510 611
nb de communes	2 291	827
nb de logements	55 037	11 540
nb de maisons individuelles	37 777	9 141
part des logement individuels (%)	68,6	79,2
surfaces consommées (ha)	4 262	1 152
nb logements par ha consommé	12,9	10,0
surface consommée par maison individuelle (m ²)	1 128	1 260
"densité" de construction (ha consommés / 10 000 ha tot)	21,8	22,6

Les grands ensembles paysagers

Merci de votre attention