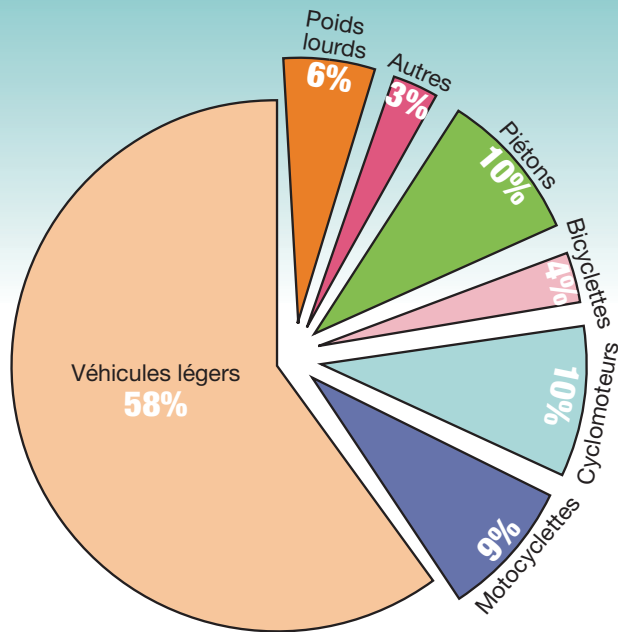


# Les modes de déplacements

## Les accidents



# L'alcool, fléau de la route

L'alcool en 2012, c'est :

**176** accidents avec de l'alcool



**200** blessés dont **118** hospitalisés

**53** tués soit 36 % de tués

Donné à titre d'exemple relatif pour :  
 un homme  
 poids 75 kg masse d'eau 2/3 = 50 kg d'eau  
 3 verres à 10g d'alcool = 30g d'alcool  
 $30/50 = 0,6$ g d'alcool dans le sang  
 une femme coef : 1,2 soit 0,72g/l de sang  
**à partir de 0,5g/l = contravention**  
**à partir de 0,8g/l = délit**



Boisson	Quantité
Vin	10cl à 12°
Bière	25cl à 5°
Whisky-soda	3cl de whisky à 40°+ soda
Pastis	2,5cl de pastis à 45°+ eau
Planteur	2,5cl de rhum à 50°+ jus d'orange

**alcool + cannabis**



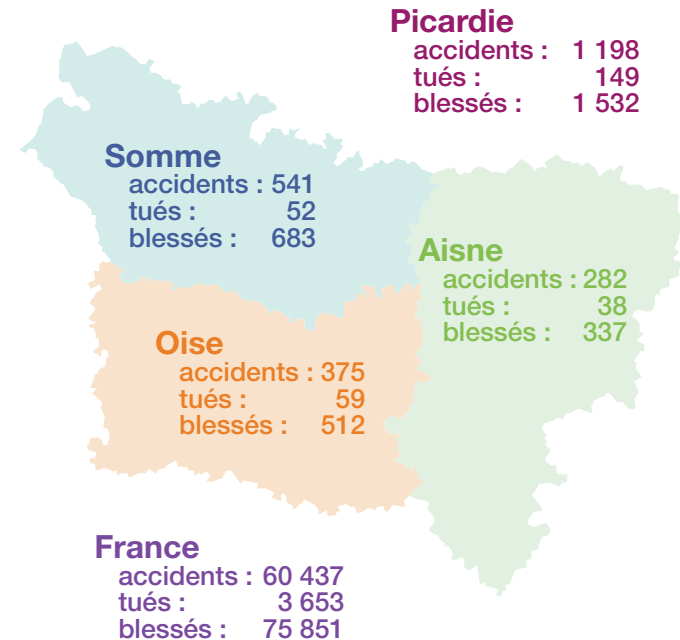
**= 14 x plus de risque d'accidents mortels**

En savoir plus : [www.picardie.developpement-durable.gouv.fr](http://www.picardie.developpement-durable.gouv.fr)  
 déplacement, sécurité routière  
 ORSR de Picardie - DREAL  
 orsr-picardie@developpement-durable.gouv.fr  
 à partir des fiches BAAC fournies par les forces de l'ordre et corrigées par les observatoires départementaux de sécurité routière.  
 © copyright juin 2013

# SÉCURITÉ ROUTIÈRE TOUS RESPONSABLES

## Les chiffres clés 2012

Accidents corporels de la route en Picardie



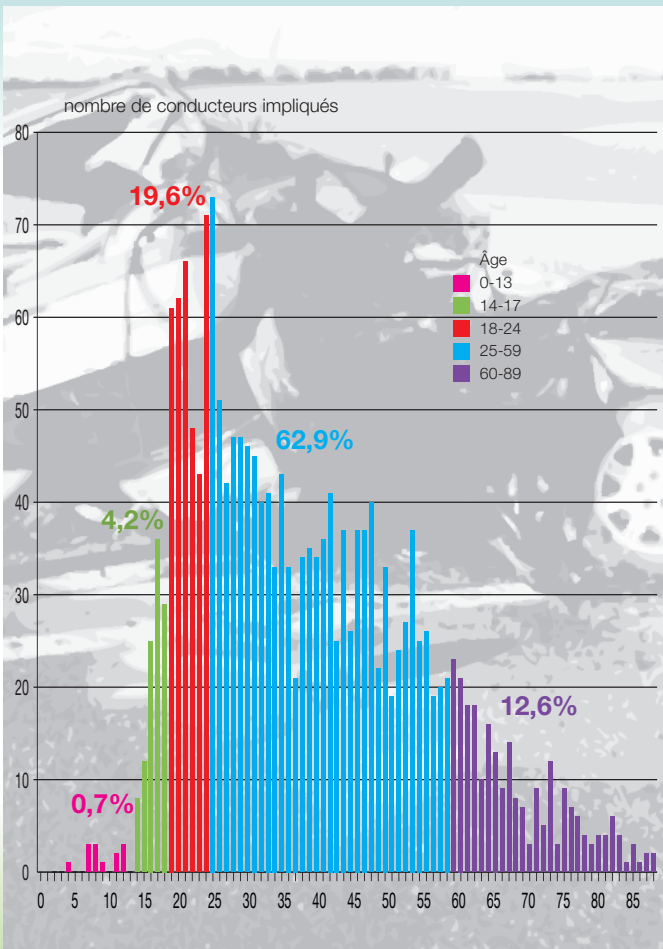
## Les 2 roues motorisés représentent

**20%** des tués (France : 23%)



## L'âge

Les 14-24 ans représentent  
**23,8%** des conducteurs  
impliqués dans les accidents



**36%** des victimes sont âgées  
de moins de 25 ans  
(France : 34%)

## Les causes principales

À gauche

Changer  
de file,  
déporter,  
tourner,  
dépasser.

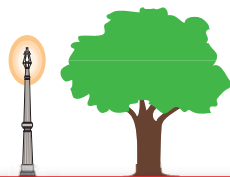
**53%** des tués

**35%** des accidents

**37%** des tués



en virage



contre obstacle fixe

**38%** des tués

## La localisation

En agglomération



**54%** des accidents  
corporels

En rase campagne

**72%** des tués



## Les principes fondamentaux



**21%** des accidents corporels  
sont des collisions  
par l'arrière.

Respectons la règle des 2 secondes :  
**16%** des vies seront sauvées.

Téléphoner au volant,  
c'est être ailleurs que sur la route.

Risque  
d'accident **x5**



**11%** des accidents corporels  
et **8%** des tués sont dus à l'**inattention**.



réaction + freinage

50 km/h



25 m



60 km/h



25 m

sur sol sec



Vitesse  
de choc =  
40 km/h

Respectons les vitesses

Tué = décédé dans les 30 jours de l'accident  
Blessé hospitalisé = + de 24 h à l'hôpital  
Victime = tué + blessé