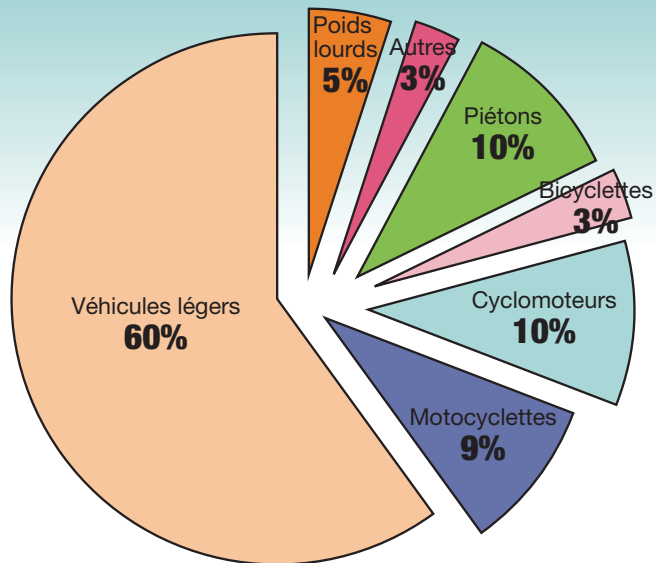


Les modes de déplacements

Les accidents



Les 2 roues motorisés représentent

26% des tués



L'alcool, fléau de la route

L'alcool en 2009, c'est :

187 accidents avec de l'alcool



217 blessés dont **139** hospitalisés

50 tués

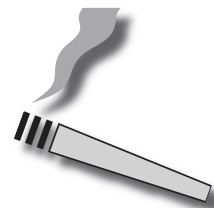
Donné à titre d'exemple relatif pour :
 un homme
 poids 75 kg masse d'eau 2/3 = 50 kg d'eau
 3 verres à 10g d'alcool = 30g d'alcool
 30/50 = 0,6g d'alcool dans le sang
 une femme coef : 1,2 soit 0,72g/l de sang
à partir de 0,5g/l = contravention
à partir de 0,8g/l = délit



10g d'alcool par verre

Vin 10cl à 12°	Bière 25cl à 5°	Whisky-soda 3cl de whisky à 40°+ soda	Pastis 2,5cl de pastis à 45°+ eau	Planteur 2,5cl de rhum à 50°+ jus d'orange
-------------------	--------------------	--	--------------------------------------	---

alcool + cannabis



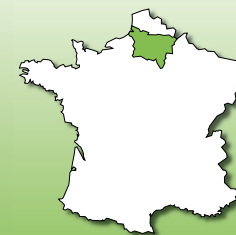
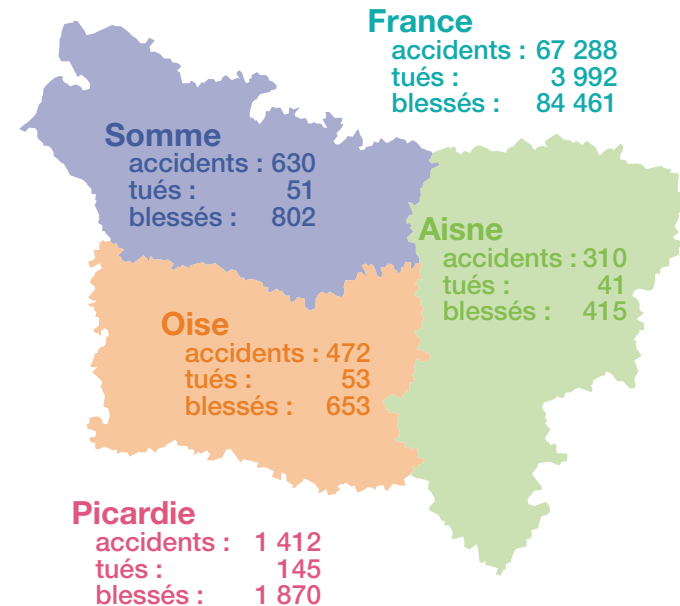
= 14 x plus de risque d'accidents mortels

En savoir plus : www.picardie.developpement-durable.gouv.fr
 déplacement, sécurité routière
 Réalisation : ORSR de Picardie - DREAL
orsr-picardie@developpement-durable.gouv.fr
 à partir des fiches BAAC fournies par les forces de l'ordre et corrigées par les observatoires départementaux de sécurité routière.

SÉCURITÉ ROUTIÈRE TOUS RESPONSABLES

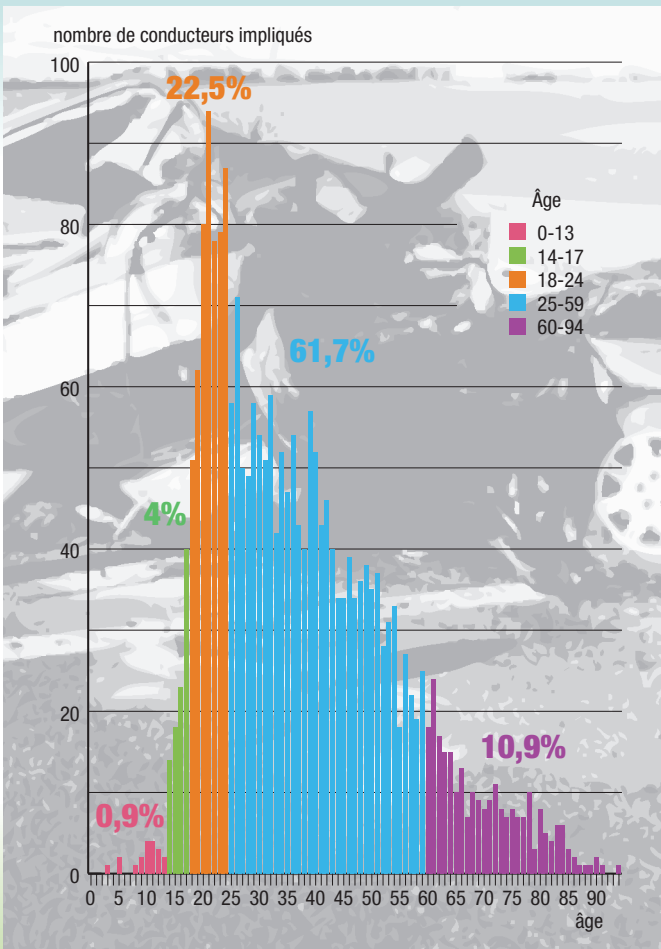
Les chiffres clés 2010

Accidents corporels de la route en Picardie



L'âge

Les 14-24 ans représentent **26,5%** des conducteurs impliqués dans les accidents



40% des victimes sont âgées de moins de 25 ans

Les causes principales

À gauche

Changer de file, déporter, tourner, dépasser.

52% des tués

1/3 des accidents

26% des tués



en virage

24% des tués



contre obstacle fixe

La localisation

En agglomération



53% des accidents corporels

En rase campagne

76% des tués



Les principes fondamentaux



18% des accidents corporels sont des collisions par l'arrière.

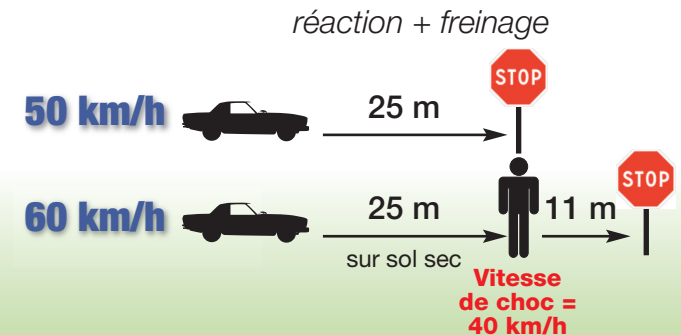
Respectons la règle des 2 secondes : **15%** des vies seront sauvées.

Téléphoner au volant, c'est être ailleurs que sur la route.

Risque d'accident **x5**



10% des accidents corporels et **10%** des tués sont dus à l'**inattention**



Respectons les vitesses

Tué = décédé dans les 30 jours de l'accident
Blessé hospitalisé = + de 24 h à l'hôpital
Victime = tué + blessé