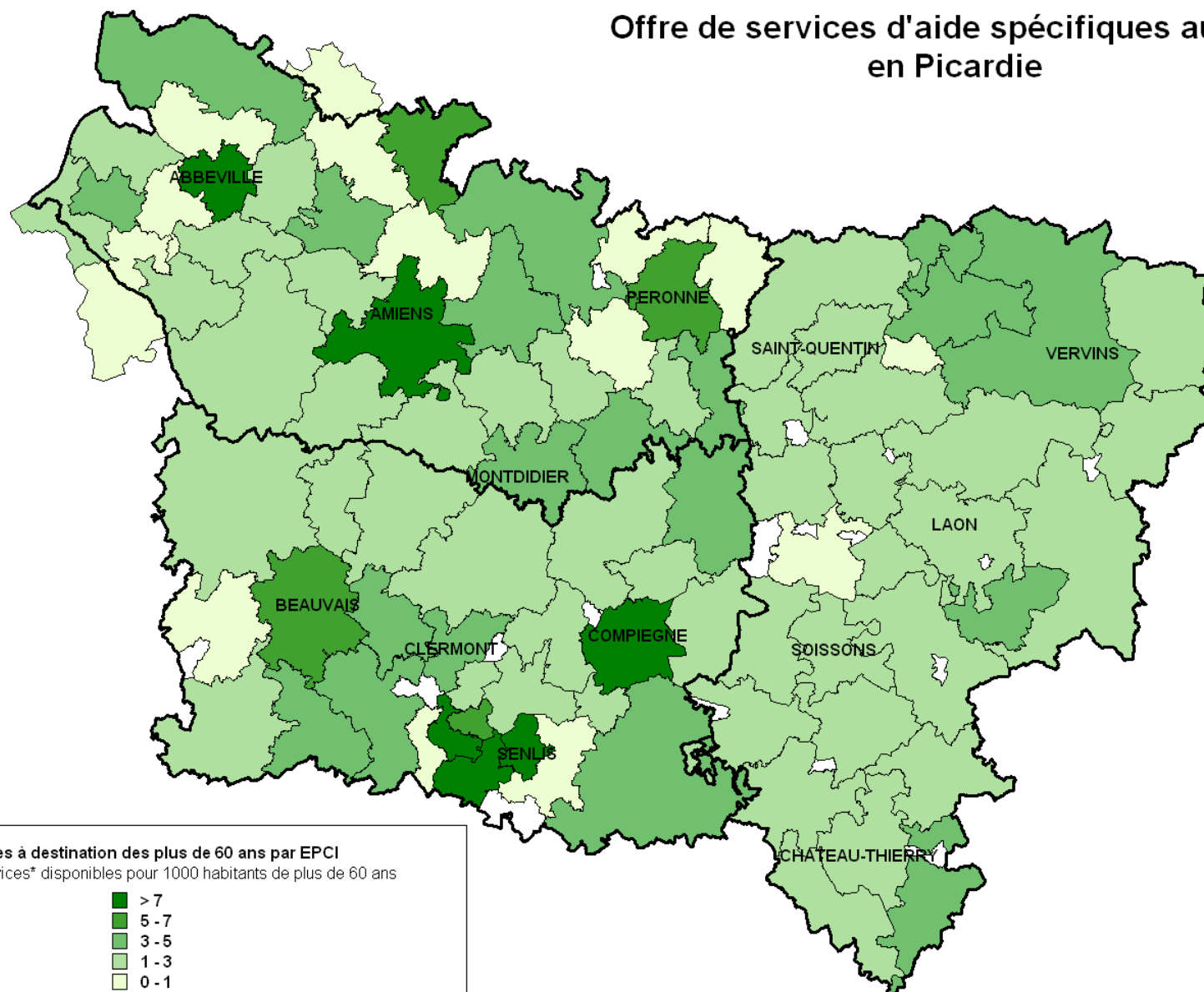


# Les facteurs d'attractivité potentielle

Y-a-t-il correspondance entre  
attractivité « réelle » et attractivité « potentielle » ?

# Les territoires offrant le plus de services aux seniors ...

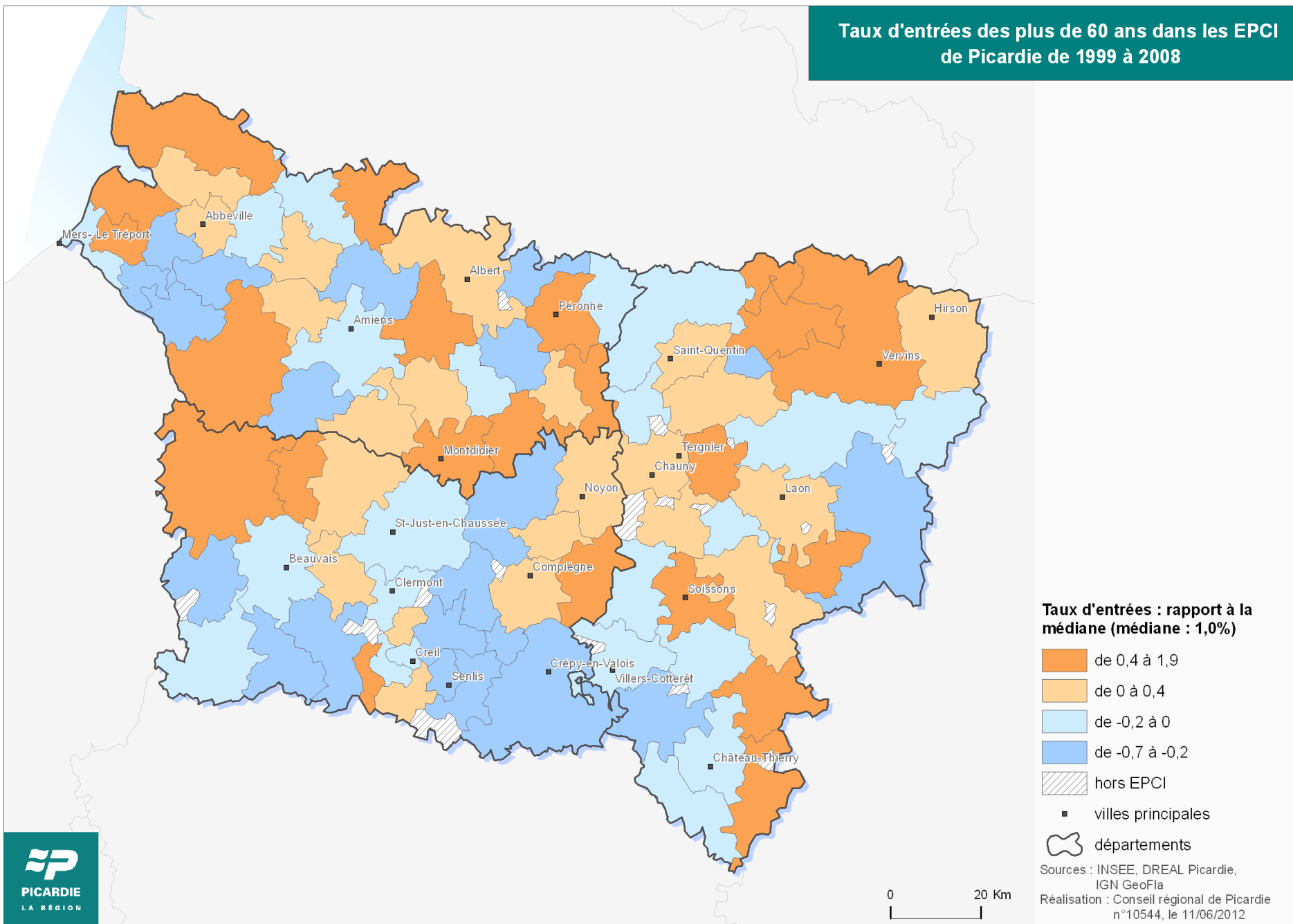
## Offre de services d'aide spécifiques aux Seniors en Picardie



(\*) Structures d'hébergement / soins à domicile / services d'aide / foyer restaurant / services de repas à domicile

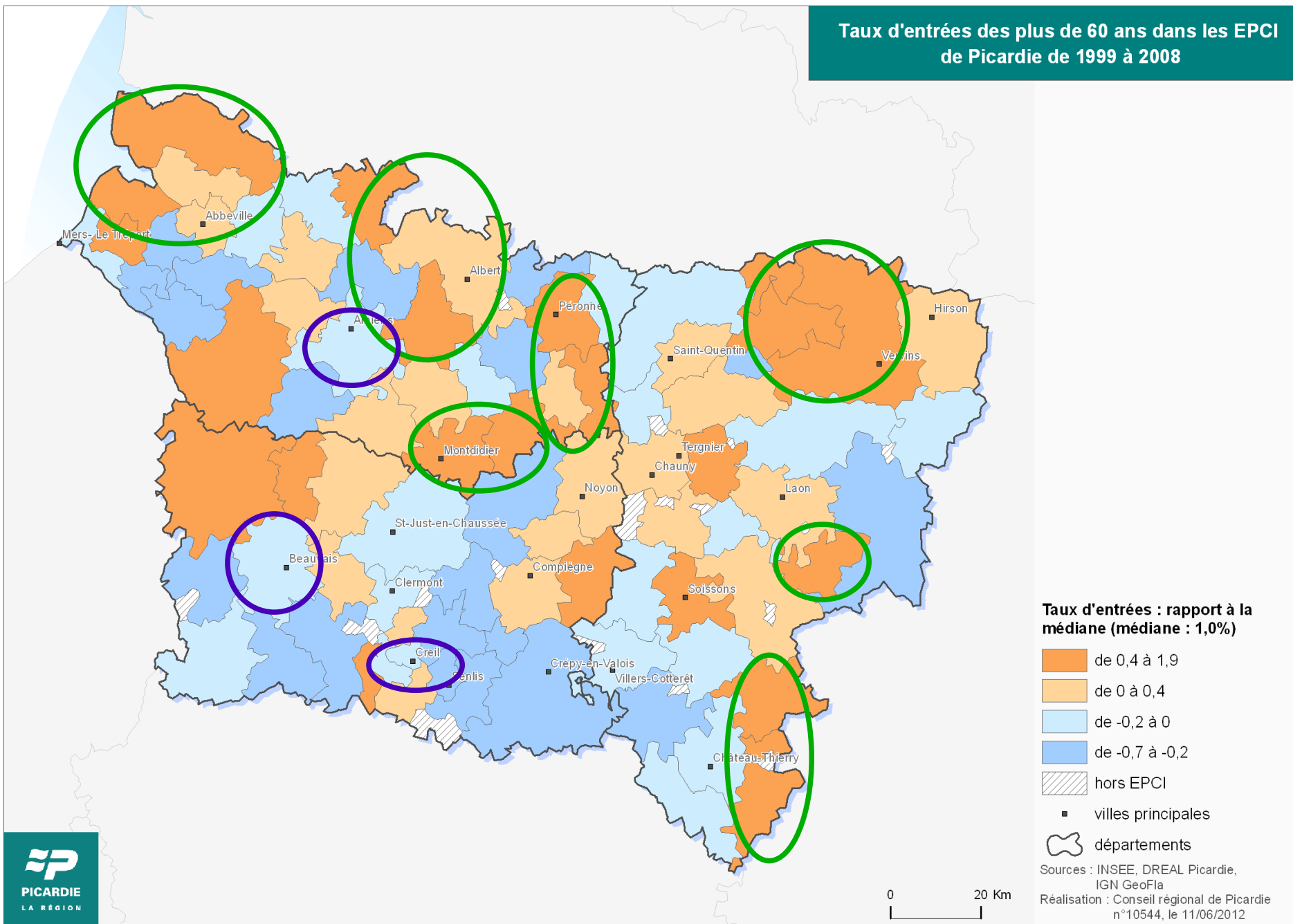
# ... correspondent-ils aux territoires qui attirent les seniors ?

Taux d'entrées des plus de 60 ans dans les EPCI de Picardie de 1999 à 2008



# ... correspondent-ils aux territoires qui attirent les seniors ?

Taux d'entrées des plus de 60 ans dans les EPCI de Picardie de 1999 à 2008

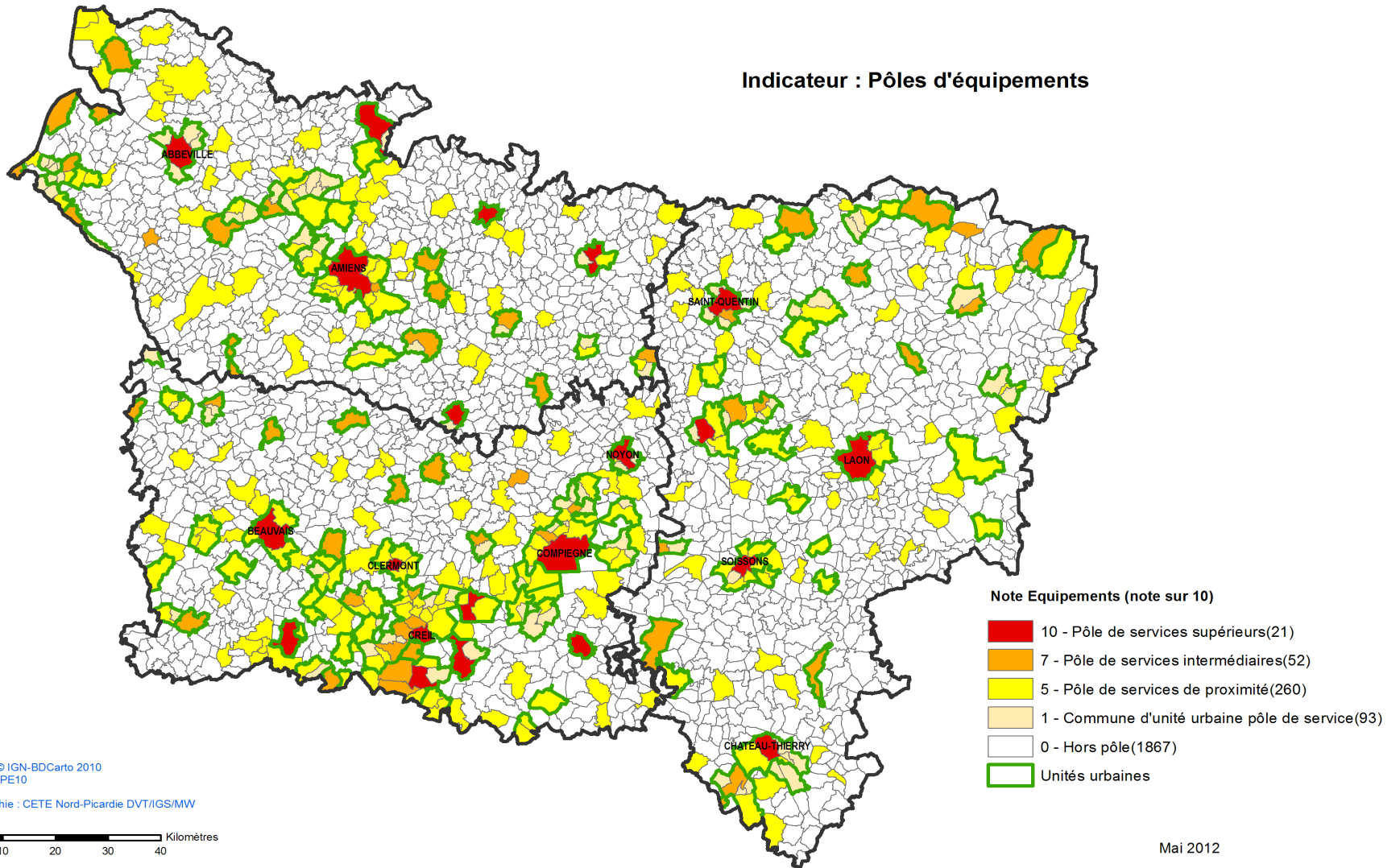


# Tentative de mesure de l'attractivité potentielle

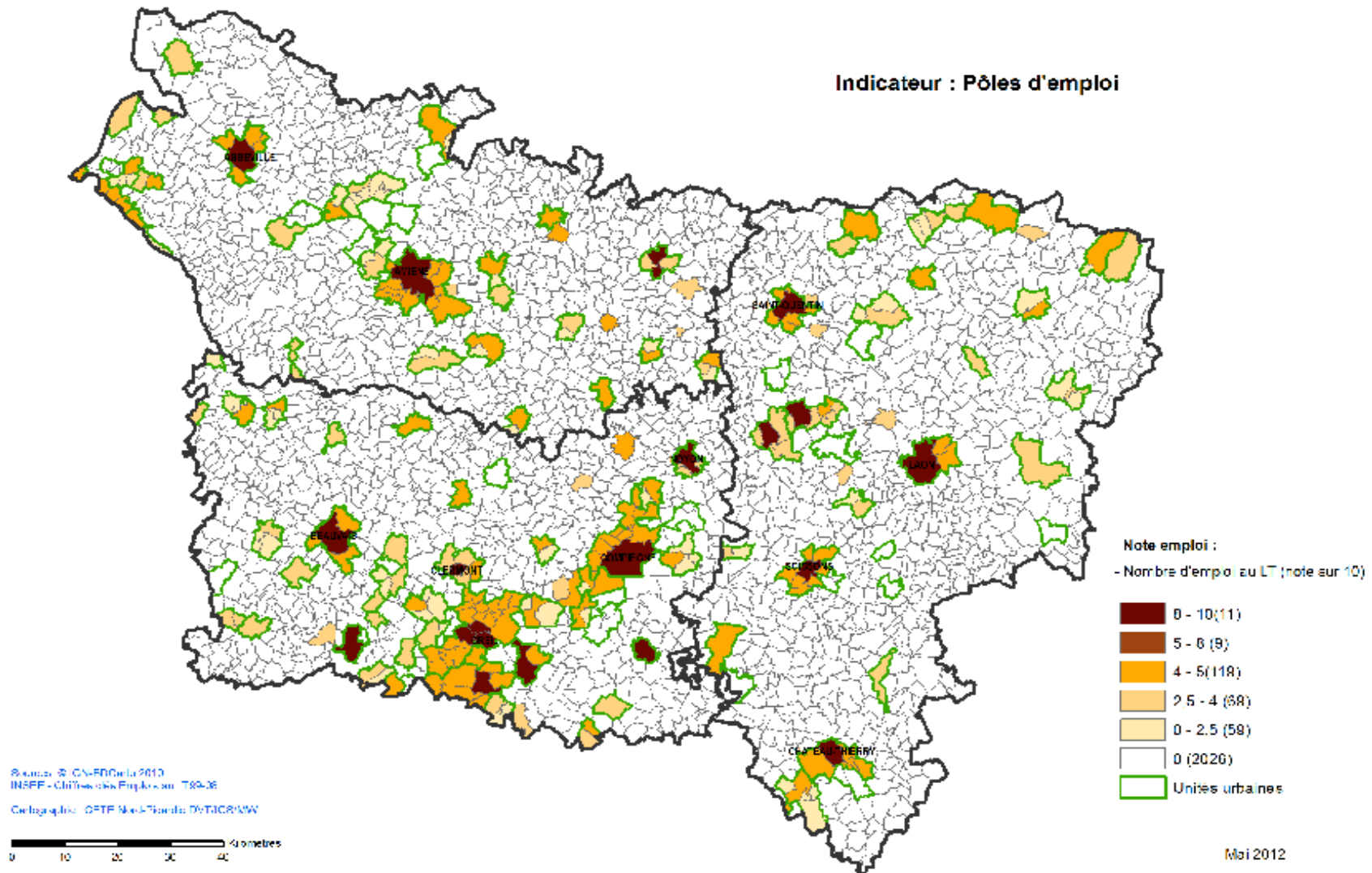
- Cumul de trois facteurs :
  - les équipements
  - l'emploi
  - les transports en communs

# Attractivité potentielle : les équipements

Indicateur : Pôles d'équipements



# Attractiv   potentielle : le nombre d'emplois

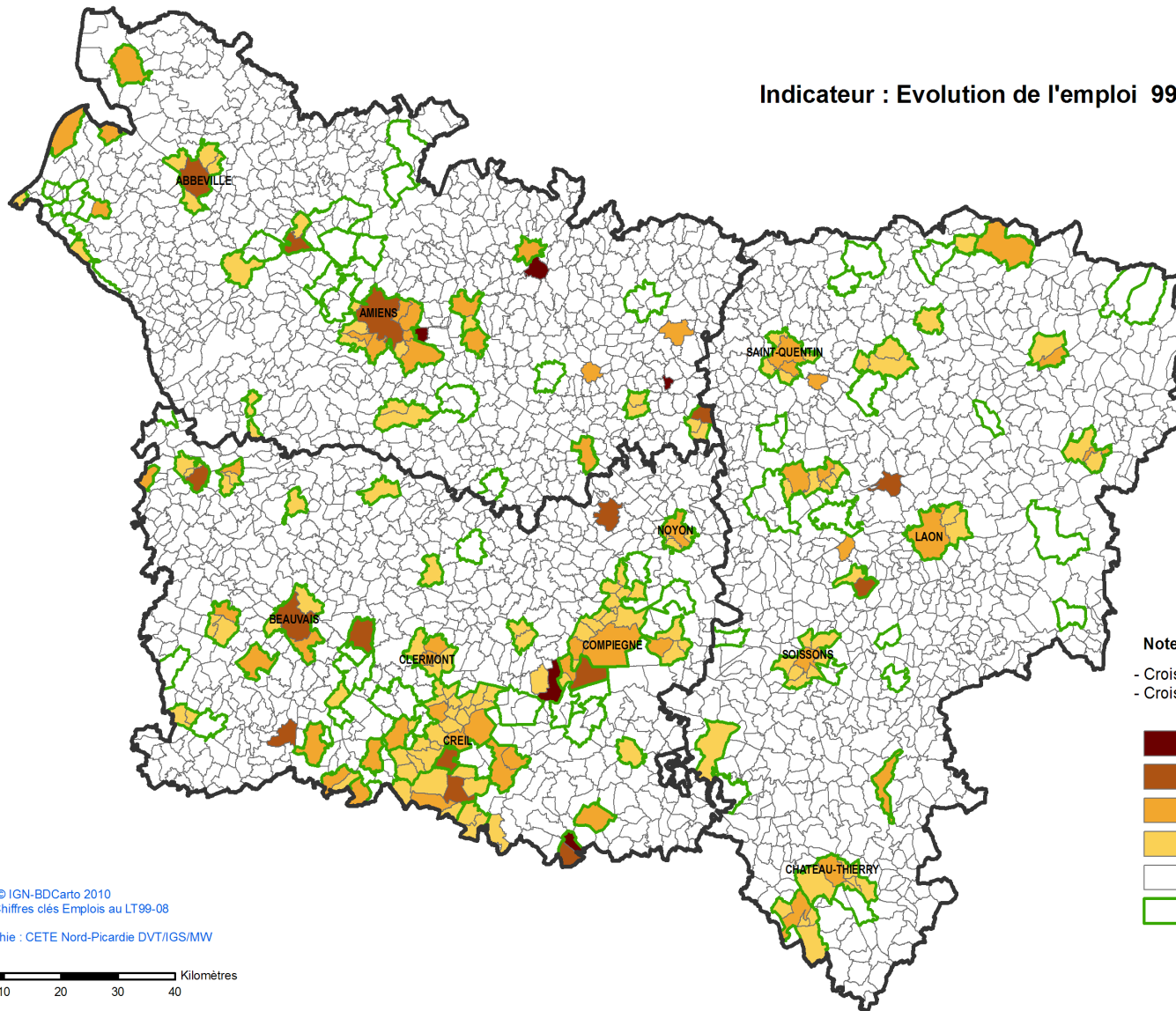


Source : CN-EDC de 2010  
INSEE - Chiffres de Population 2009-2010  
Cartographie : C  TE Nord-Picardie DVT/ICB/MW



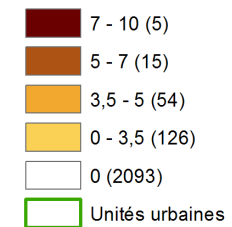
# Attractivité potentielle : l'évolution de l'emploi

Indicateur : Evolution de l'emploi 99 - 08



## Note évolution emploi

- Croissance en % (note sur 6)
- Croissance en valeur absolue (note sur 4)



Sources : © IGN-BDCarto 2010  
INSEE - Chiffres clés Emplois au LT99-08

Cartographie : CETE Nord-Picardie DVT/IGS/MW

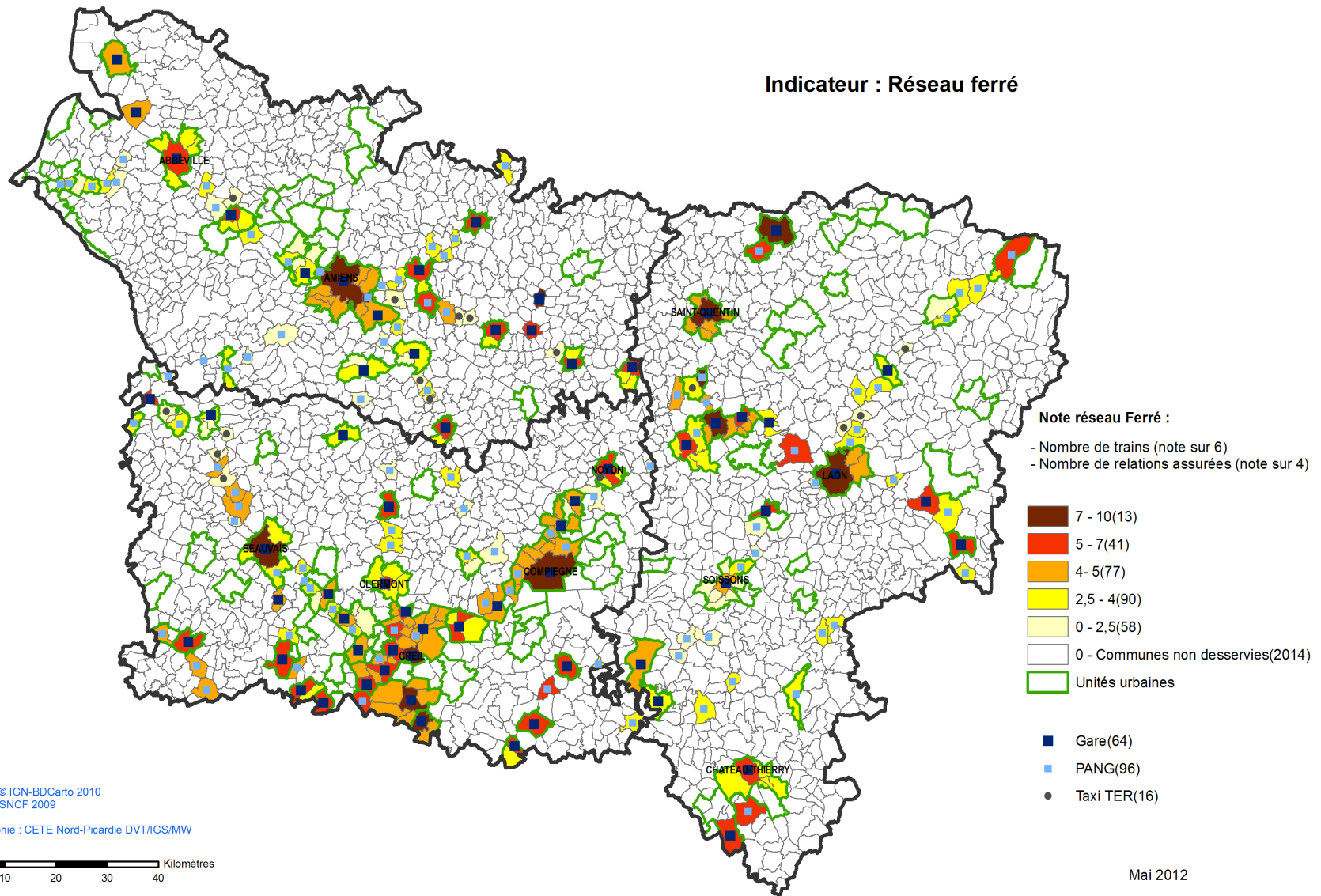
0 10 20 30 40 Kilomètres

Mai 2012



# Attractivité potentielle : le réseau ferré

Indicateur : Réseau ferré



Sources : © IGN-BDCarto 2010  
Données SNCF 2009

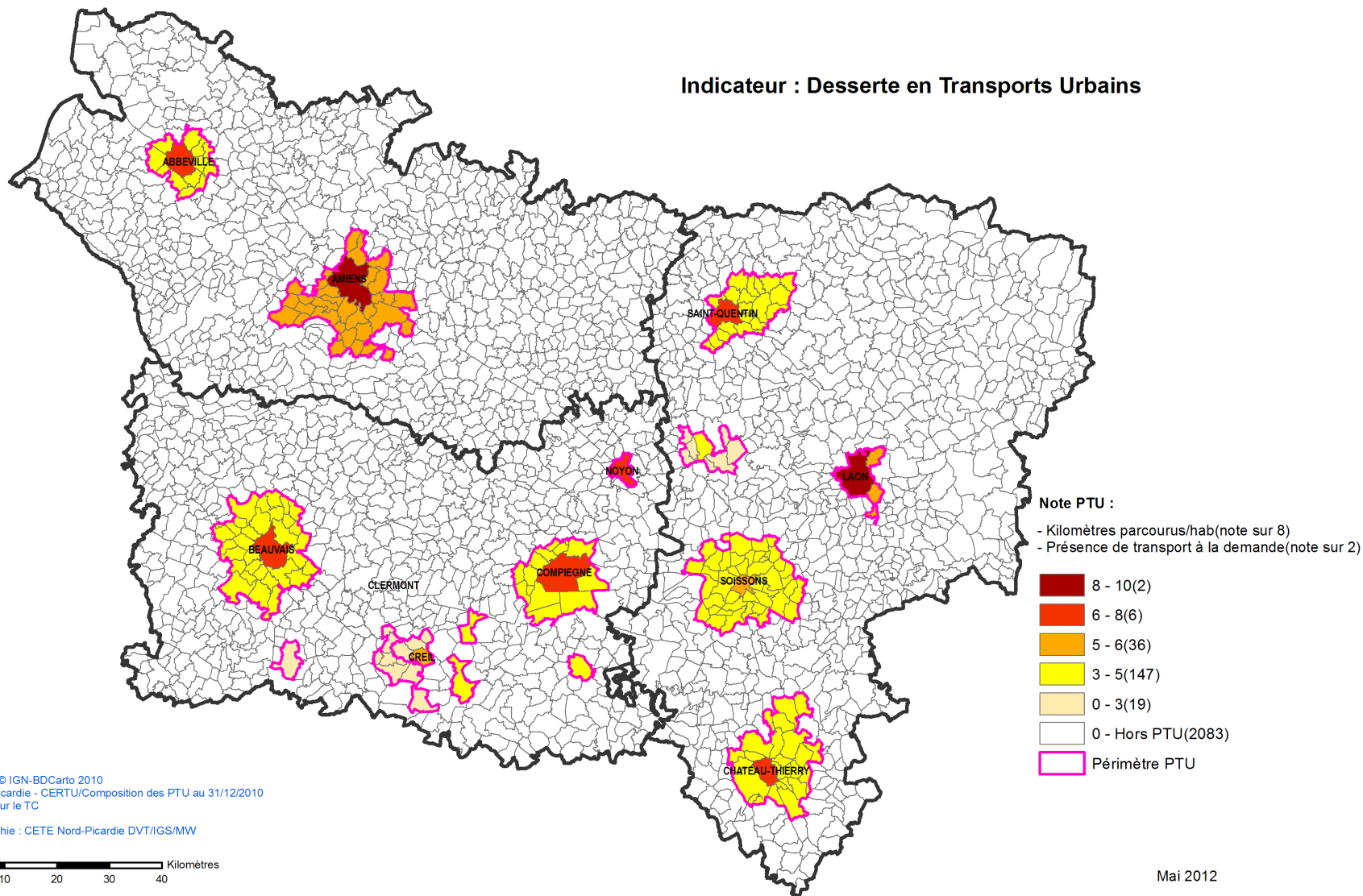
Cartographie : CETE Nord-Picardie DVT/IGS/MW

0 10 20 30 40 Kilomètres

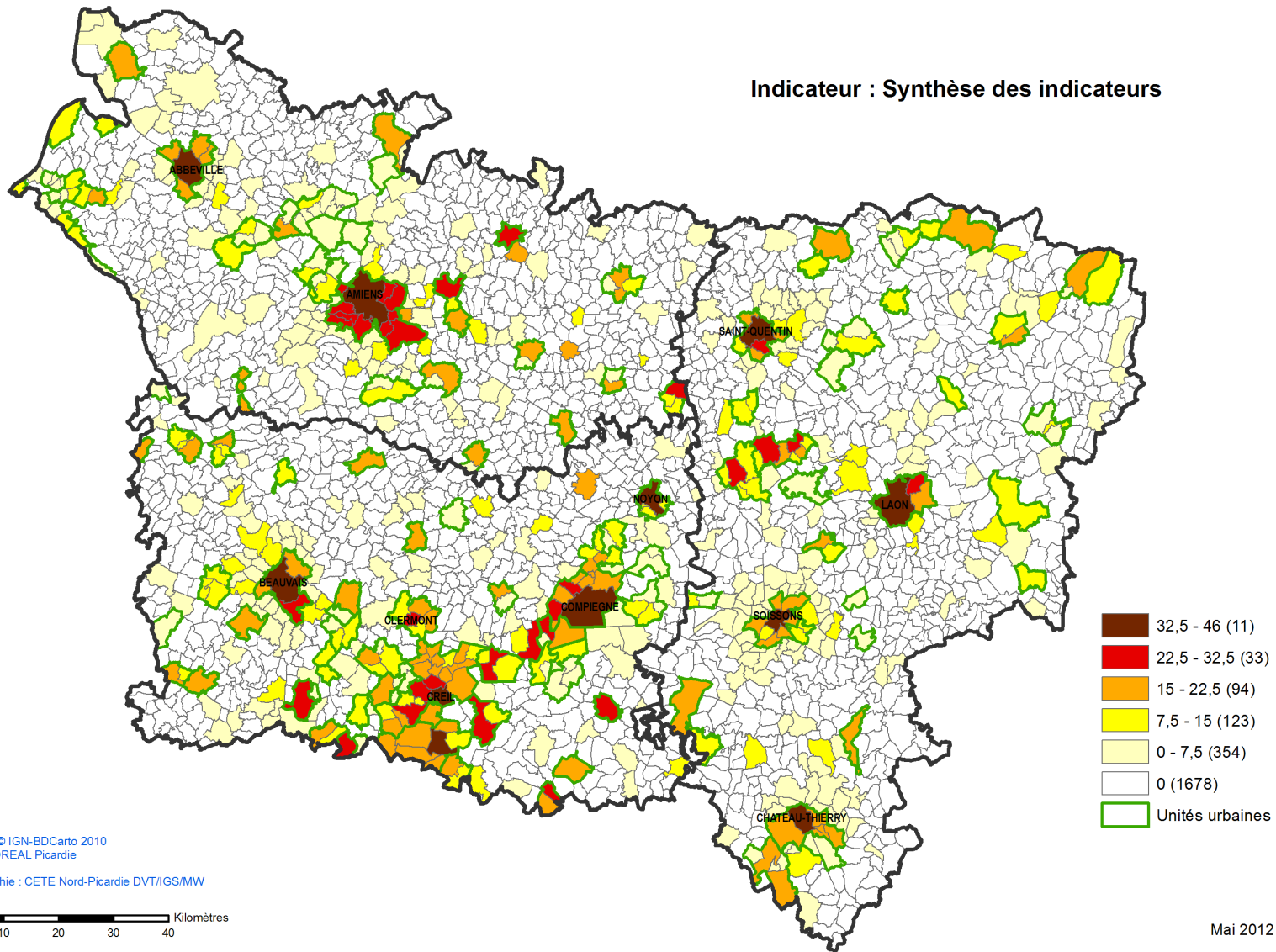
Mai 2012

# Attractivité potentielle : les transports urbains

Indicateur : Desserte en Transports Urbains

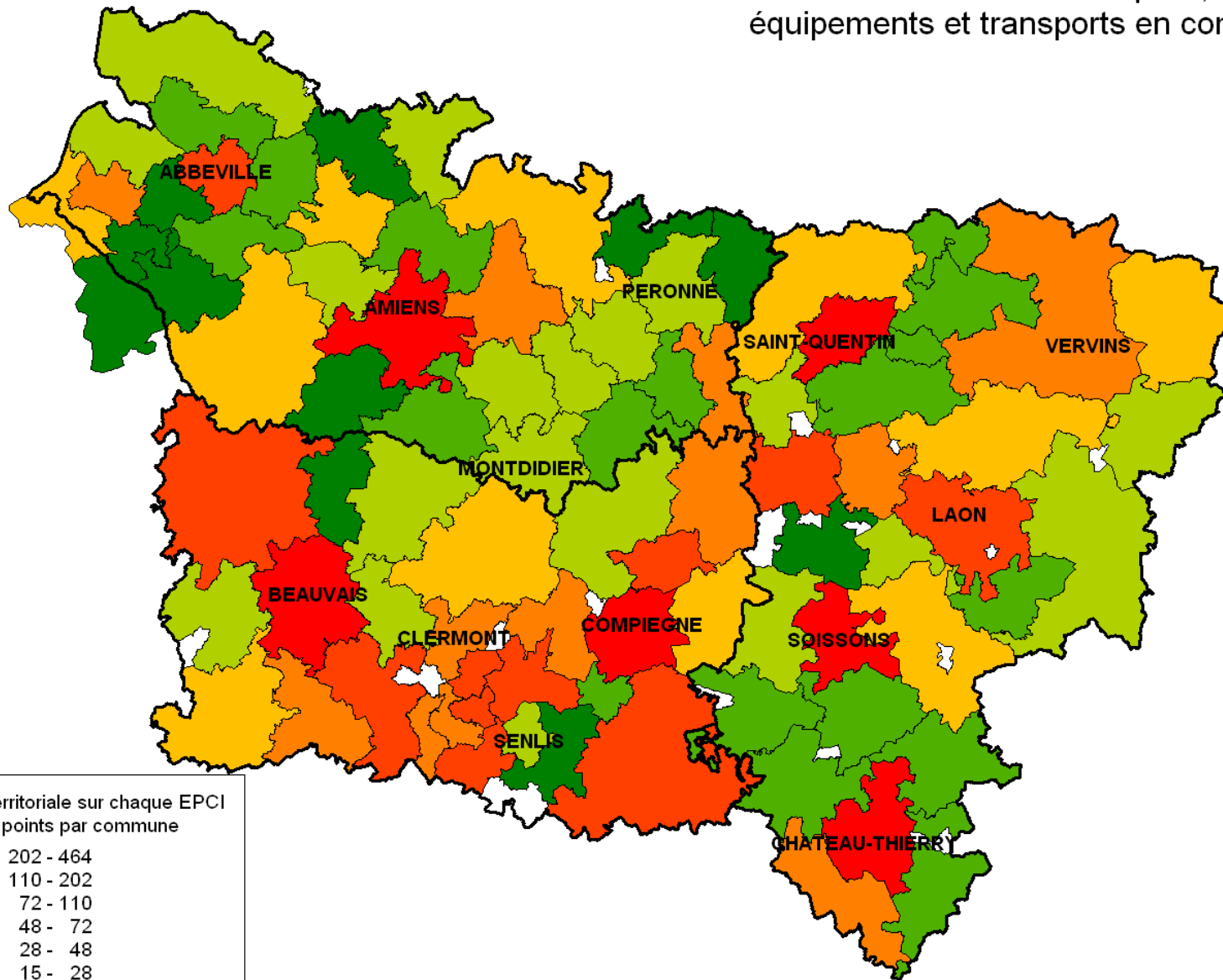


# Attractivité potentielle : synthèse par commune

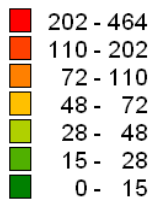


# Attractivité potentielle : synthèse par EPCI

Critères d'offre territoriale en emplois, logements, équipements et transports en commun



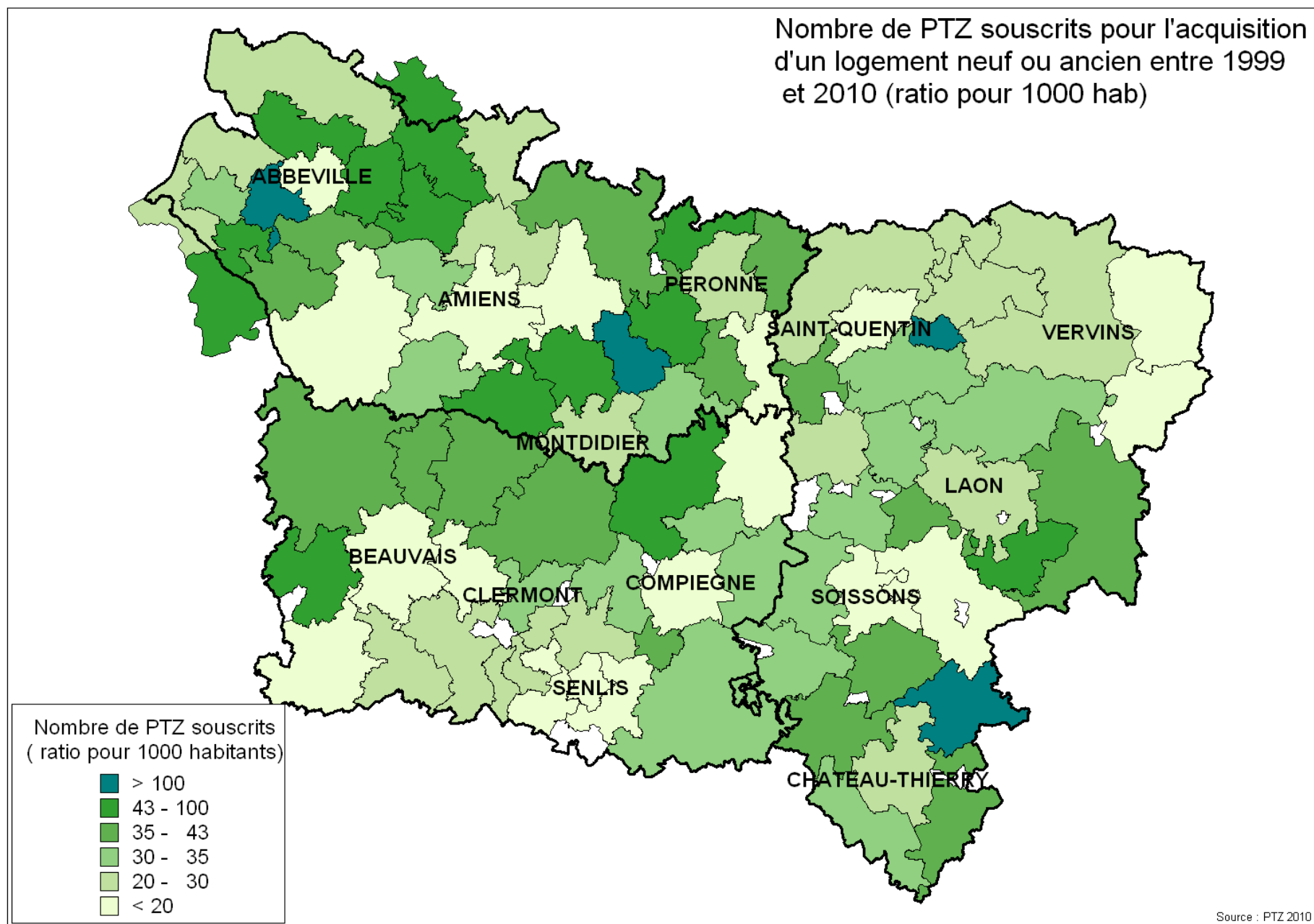
Cumul de l'offre territoriale sur chaque EPCI  
Somme des points par commune





# Attractivité réelle : rappel du dynamisme du PTZ

Nombre de PTZ souscrits pour l'acquisition d'un logement neuf ou ancien entre 1999 et 2010 (ratio pour 1000 hab)



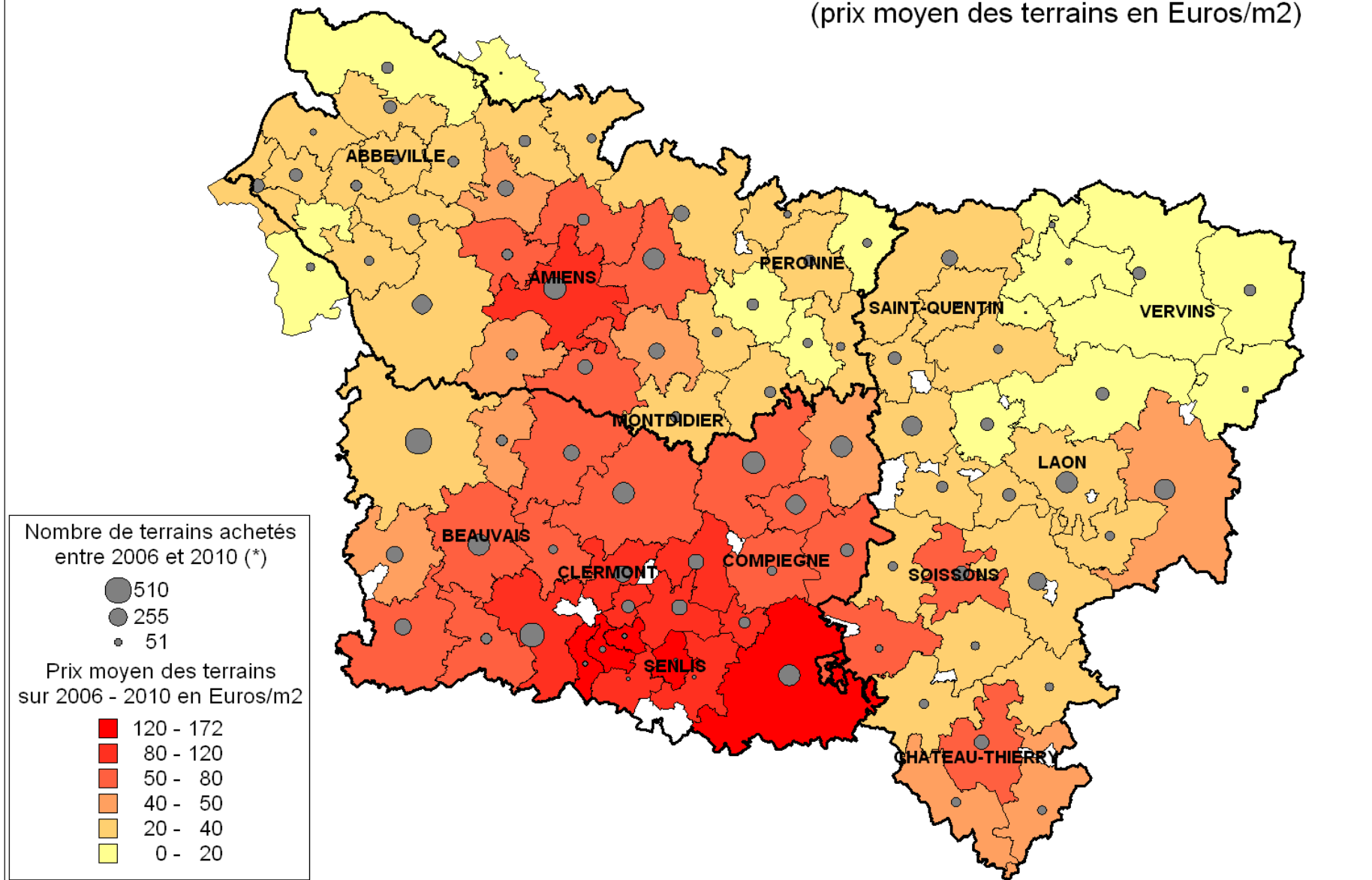
# L'effet prix sur l'attractivité des territoires





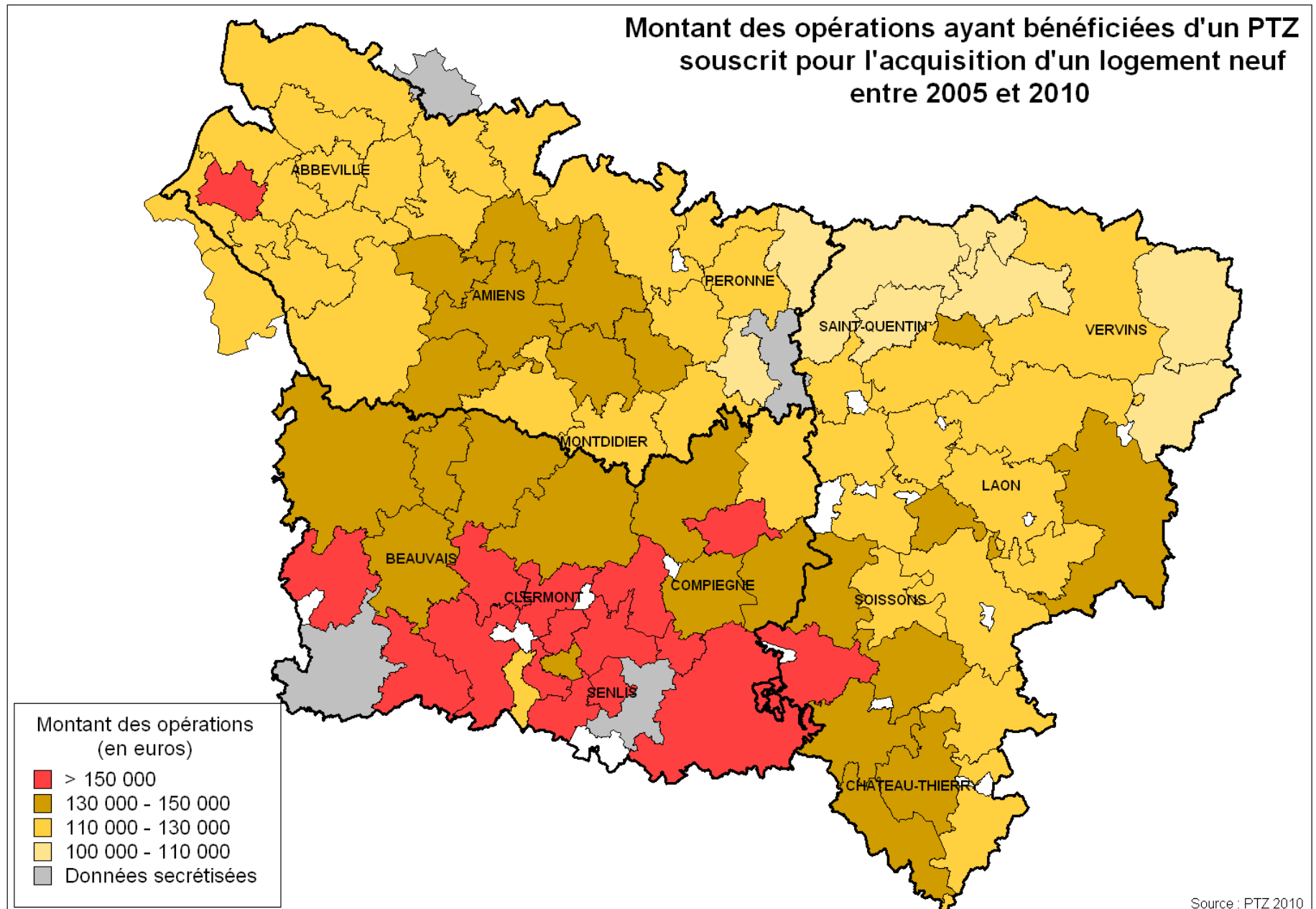
# Le prix du foncier, les métropoles à effet centrifuge

Enquête sur le prix des terrains à bâtir 2006 - 2010  
(prix moyen des terrains en Euros/m<sup>2</sup>)



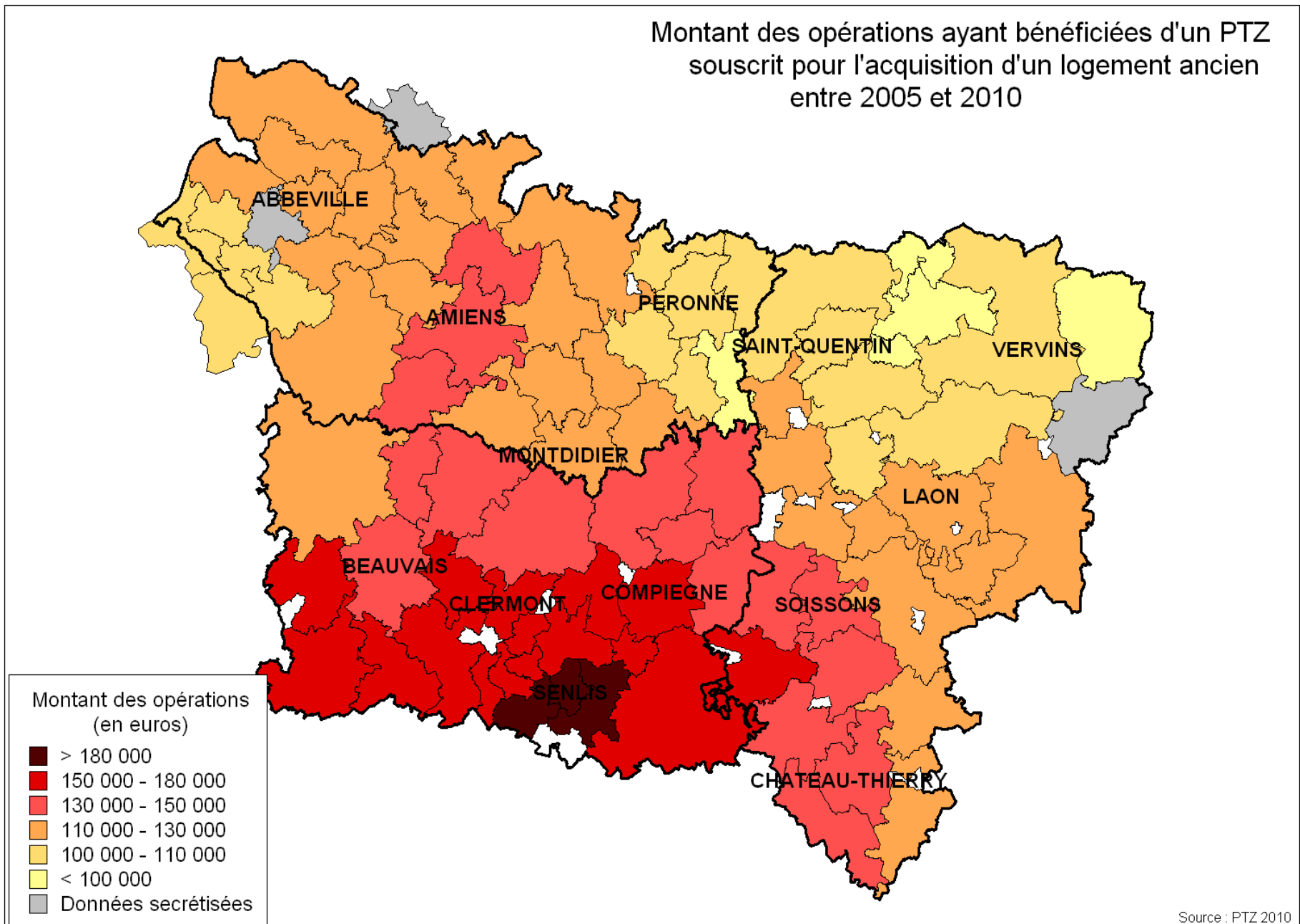
(\*) et ayant déposé un permis de construire d'une seule maison individuelle dans l'année

# L'acquisition d'un logement neuf : une influence francilienne...



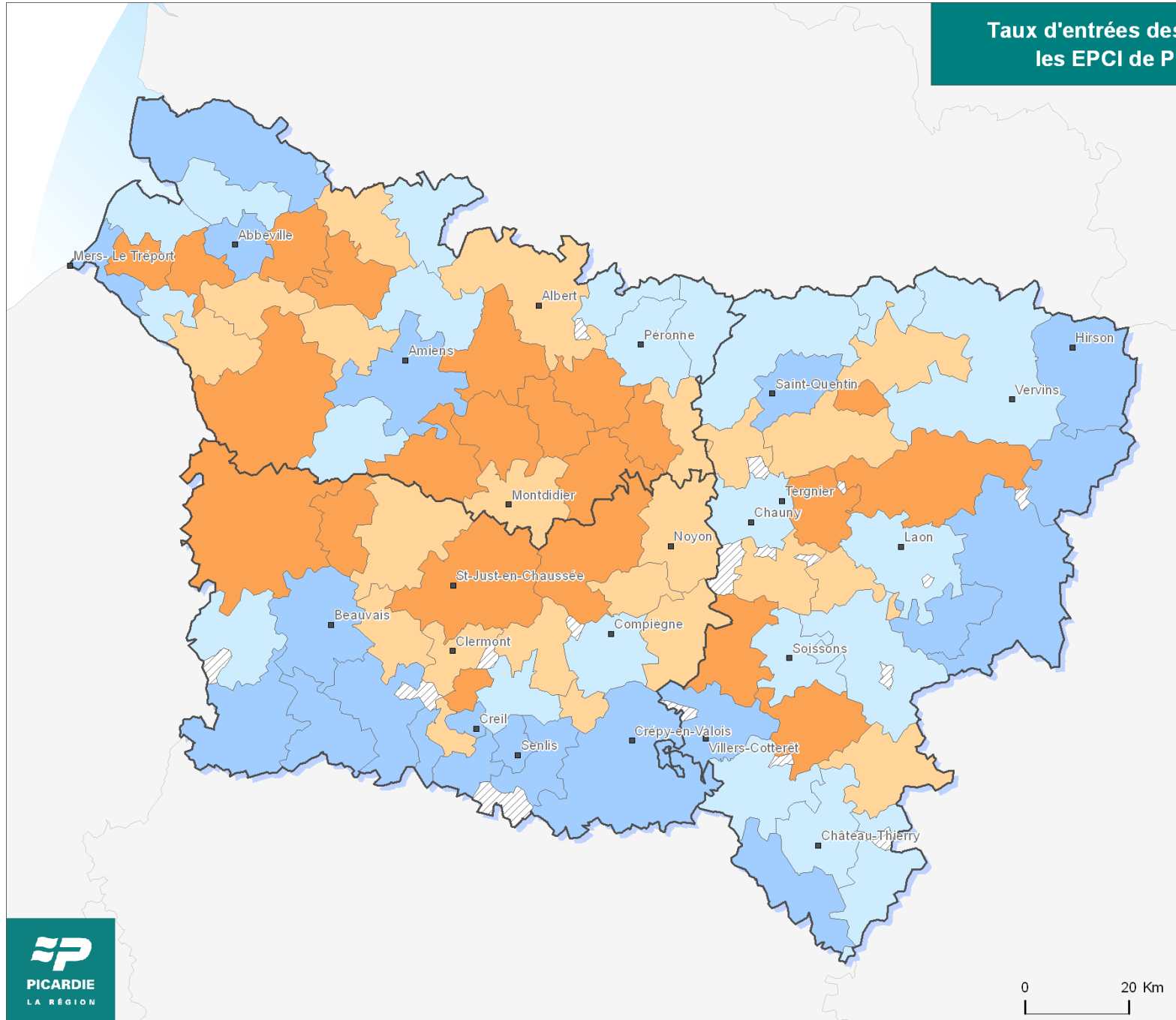
... accentuée dans l'ancien

Montant des opérations ayant bénéficiées d'un PTZ  
souscrit pour l'acquisition d'un logement ancien  
entre 2005 et 2010



# Une installation des employés en péri urbain lointain : un prix « subi »

Taux d'entrées des employés - ouvriers dans les EPCI de Picardie de 1999 à 2008



Taux d'entrées : rapport à la médiane (médiane : 6,6%)

de +0,64 à +3,6

de 0 à +0,64

de -1,6 à 0

de -3,9 à -1,6

hors EPCI

villes principales

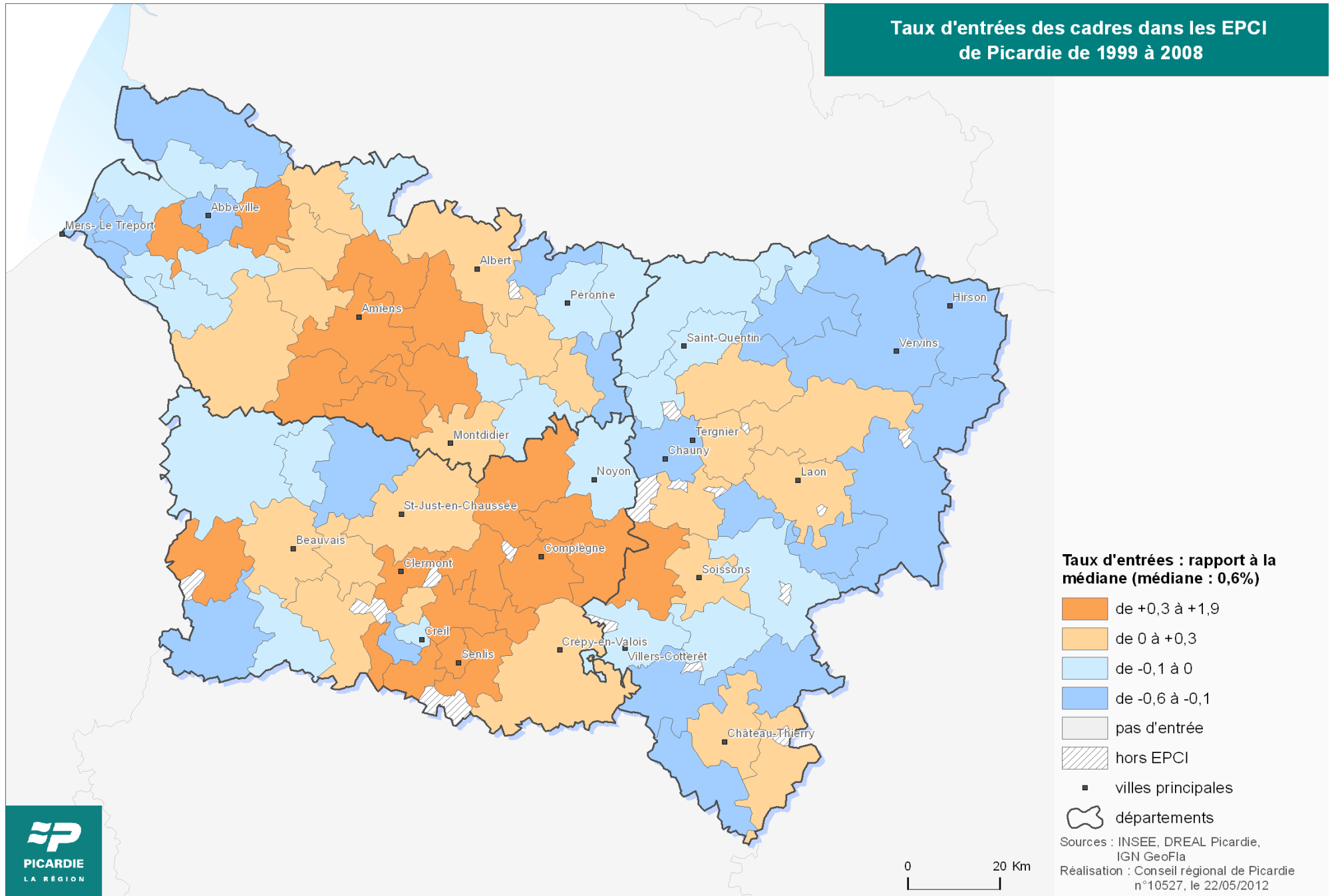
départements

Sources : INSEE, DREAL Picardie, IGN GeoFla

Réalisation : Conseil régional de Picardie n°10546, le 11/06/2012

# Une installation des cadres en péri urbain proche : un prix « choisi »

Taux d'entrées des cadres dans les EPCI de Picardie de 1999 à 2008



Merci de votre attention

